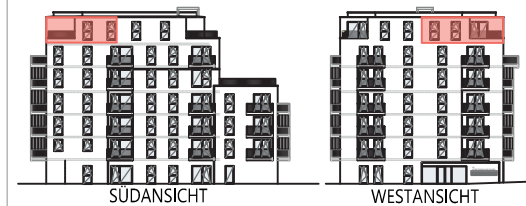


## Top 44

6.Obergeschoss

Wohn-Esszimmer	36,78 m <sup>2</sup>
Schlafzimmer	13,85 m <sup>2</sup>
Zimmer	12,57 m <sup>2</sup>
Bad	6,11 m <sup>2</sup>
WC	1,83 m <sup>2</sup>
Vorraum	7,33 m <sup>2</sup>
<b>Wohnnutzfläche</b>	<b>78,47 m<sup>2</sup></b>
Terrasse	13,01 m <sup>2</sup>
Einstellraum (KG)	5,34 m <sup>2</sup>

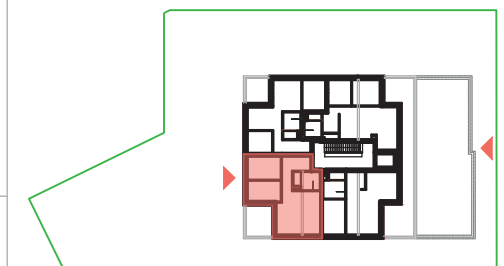


M 1:100 (Din A4)

+43 2742 352438-77  
immobilien@edlauer.com  
www.edlauer.com

Raumhöhe 2,60m  
Stand Ausführungplanung Juni 2023

Änderungen während der Bauausführung, infolge Behördenauflagen, haustechnischer und konstruktiver Maßnahmen vorbehalten. Alle Flächen sind ca.-Angaben. Türbemaßungen sind Durchgangslichter, Fensterbemaßungen sind Architekturlichter. Bauübliche Toleranzen sind zulässig. Dieser Plan ist nicht für die Bestellung von Einbaumöbel verwendbar- Naturmaße erforderlich! Die Einrichtung ist illustrativ als Einrichtungsvorschlag dargestellt. Boden- und Wandbeläge, Elektro-, Sanitär- u. sonstige Ausstattung lt. gültiger Bau- u. Ausstattungsbeschreibung.



öffentlicher WEG