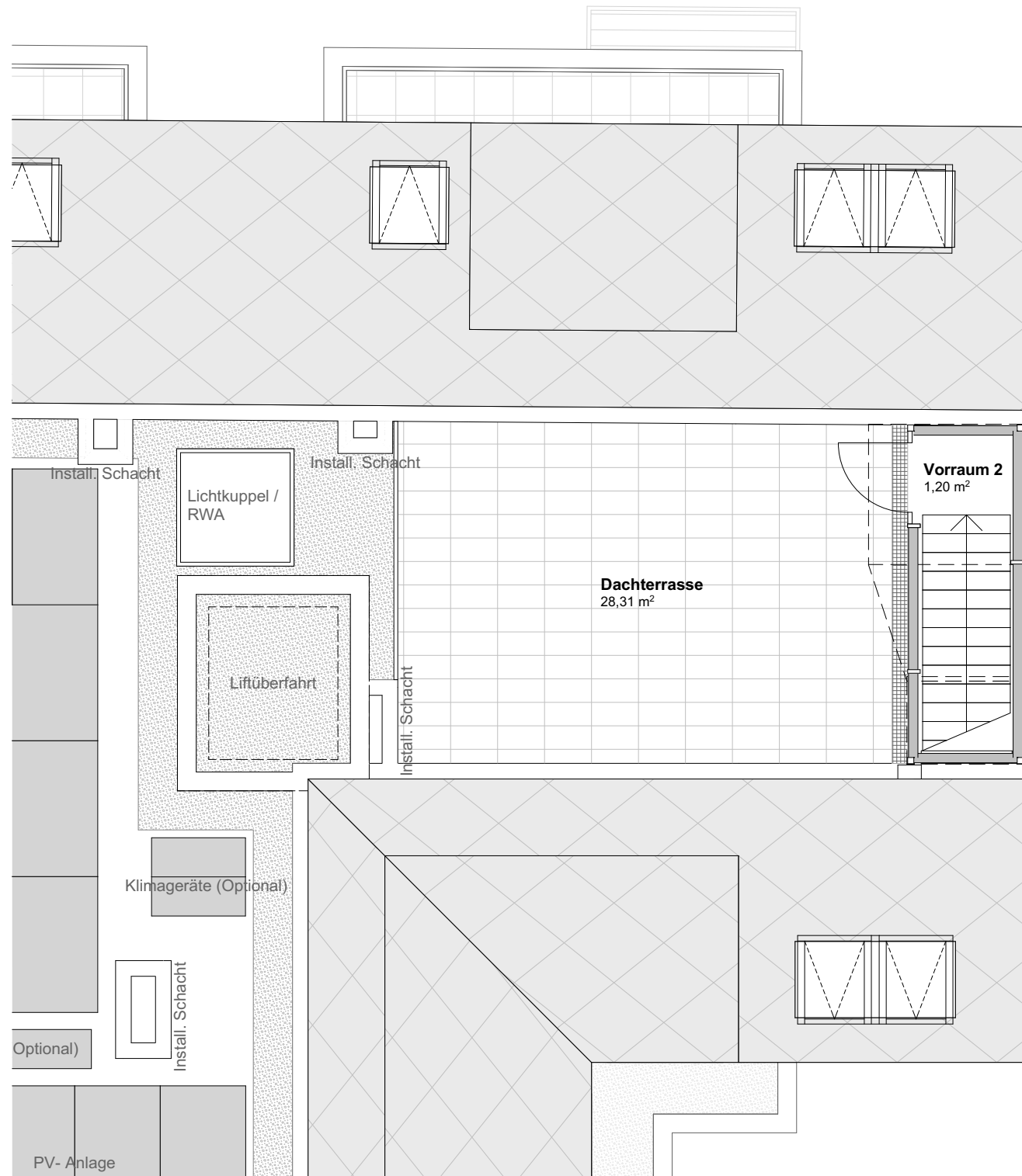
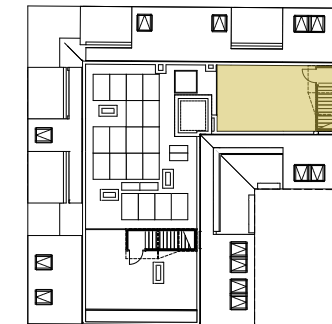


**DAVIDGASSE 59 /
KARMARSCHGASSE 57**
Wien

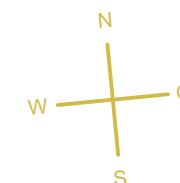


Top 41_2
Dachterrasse

Wohnen/Kochen	36,35 m ²
Zimmer 1	11,85 m ²
Zimmer 2	9,14 m ²
Zimmer 3	14,57 m ²
Vorraum 1	7,63 m ²
Vorraum 2	1,20 m²
Gang	4,15 m ²
Bad	4,99 m ²
WC	1,35 m ²
WC/Dusche	3,37 m ²
Abstellraum	3,82 m ²

Nutzfläche 98,42 m²

Dachterrasse	28,31 m ²
Terrasse	3,65 m ²



Es handelt sich hier um eine unverbindliche Plankopie. Änderungen während der Bauausführung infolge von Behördenauflagen, haustechnischer und konstruktiver Maßnahmen sind vorbehalten. Änderungen der Nutzfläche und Freiflächen bis zu +/- 3% sind zulässig. Höhen- und Flächenangaben entsprechen den Rohbaumaßen. Bauübliche Toleranzen sind zulässig. Dieser Plan ist nicht für die Bestellung von Einbaumöbeln verwendbar. Naturmaße erforderlich! Die Einrichtung ist illustrativ dargestellt, Boden und Wandbeläge, Elektro-, Sanitär- und sonstige Ausstattung laut gültiger Bau- und Ausstattungsbeschreibung.