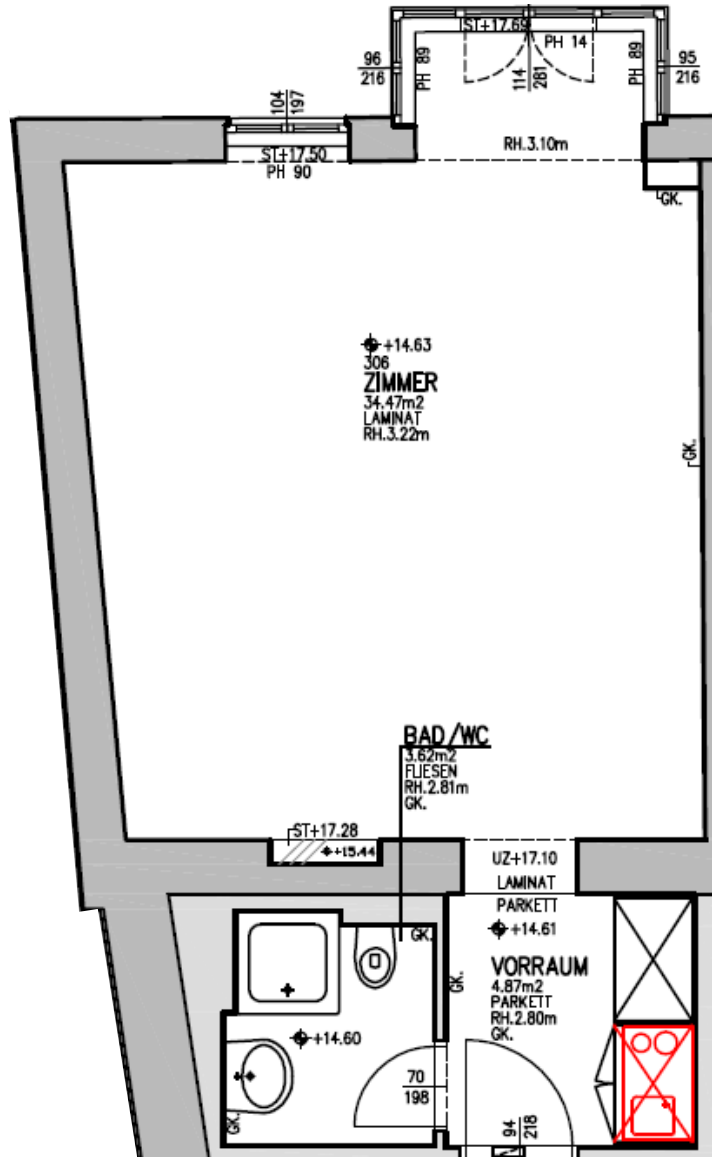
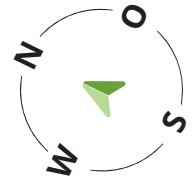


# Planskizze TOP 306 | 3.OG

Hauptstraße 12, 4040 Linz

Gesamtwohnfläche: 42,96 m<sup>2</sup>



- 4.OG
- 3.OG
- 2.OG
- 1.OG
- EG

Die vorliegenden Planunterlagen dienen der groben Orientierung und können in Fläche und Aufteilung vom Ist-Stand abweichen (Kein Maßstab). Der Vermittler übernimmt für die Richtigkeit keinerlei Haftung. Die abgebildeten Möbel und Einrichtungsgegenstände sind lediglich symbolhaft dargestellt und nicht Teil der Immobilie. Plan: PROJEKTAS