



# Ihre EHL Planmappe

Breitenseer Straße 28, 1140 Wien

Wir leben  
Immobilien.







Wohnbau / Neubau  
Breitenseer Straße 28  
1140 Wien

Tür 10

2. Obergeschoss  
2-Zimmer-Wohnung

Wohnnutzfläche	40,34m <sup>2</sup>	
Balkon	8,70m <sup>2</sup>	
Einlagerungsraum	im KG	

zt

**MALEK  
HERBST**

Architekten

M 1:100

0 1 2 2,5 m



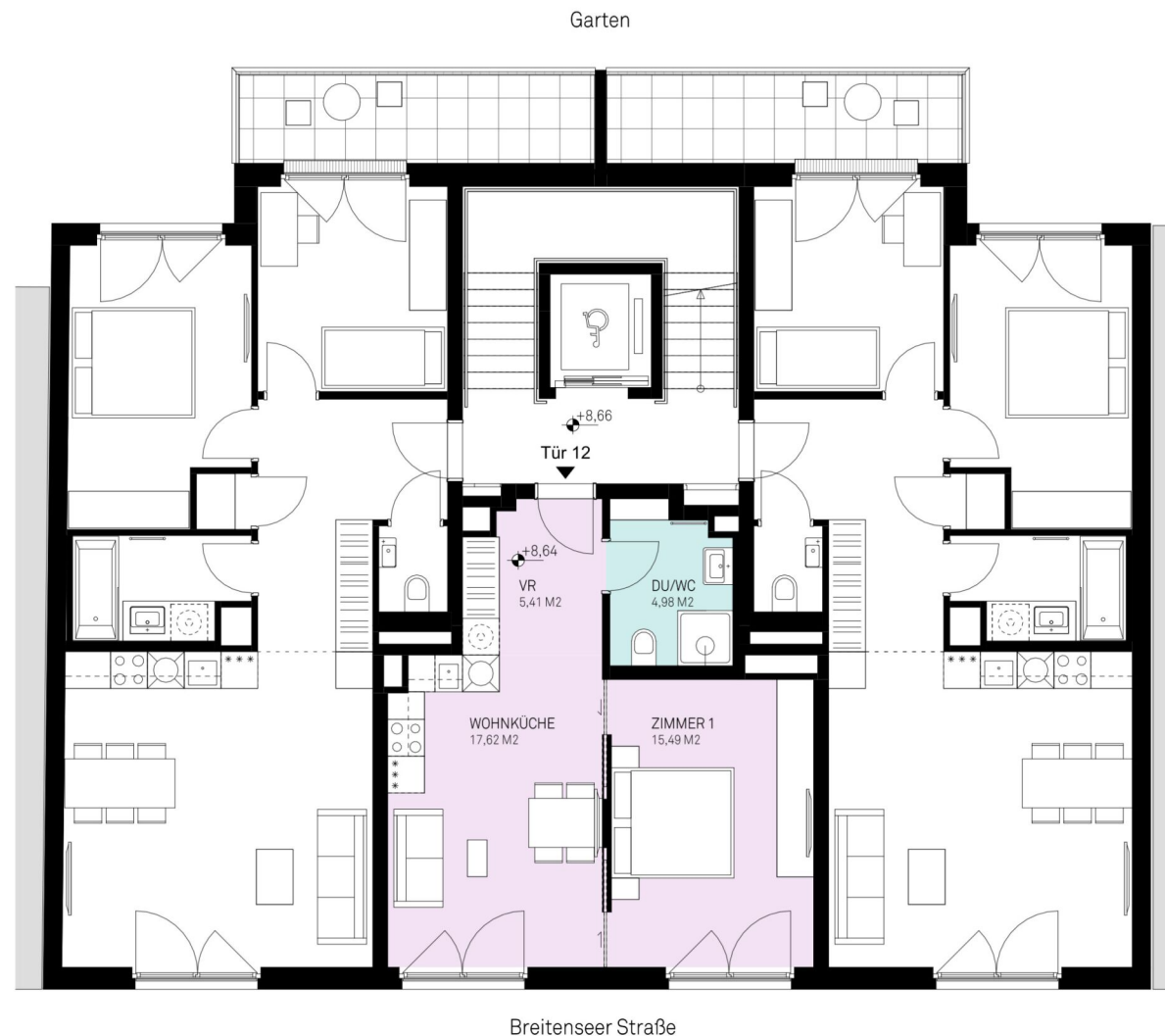
Vermarktungsplan - Breitenseer Straße 28, 1140 Wien

Die in der Plandarstellung dargestellte Möblierung ist schematisch und dient ausschließlich zur Illustration. Diese Darstellungen sind unverbindliche Plankopien. Der Planung und Ausführung sind Änderungen vorbehalten. Es gilt die Bau- und Ausstattungsbeschreibung. Änderungen vorbehalten. Sämtliche Maße entsprechen dem Planstand Ausführungsplan.

Seite VP\_ A4\_ Tür 10

2 ZIMMER 40,34 m<sup>2</sup> WOHNFLÄCHE

BRUTTOMIETE: 999,00 €



Wohnbau / Neubau  
Breitenseer Straße 28  
1140 Wien

Tür 12

3. Obergeschoss  
2-Zimmer-Wohnung

Wohnnutzfläche 43,50m<sup>2</sup>  
Einlagerungsraum im KG

zt

**MALEK  
HERBST**

Architekten

M 1:100

0 1 2 2,5 m



Vermarktungsplan - Breitenseer Straße 28, 1140 Wien

Die in der Plandarstellung dargestellte Möblierung ist schematisch und dient ausschließlich zur Illustration. Diese Darstellungen sind unverbindliche Plankopien. Der Planung und Ausführung sind Änderungen vorbehalten. Es gilt die Bau- und Ausstattungsbeschreibung. Änderungen vorbehalten. Sämtliche Maße entsprechen dem Planstand Ausführungsplan.

Seite VP\_ A4\_ Tür 12

2 ZIMMER 43,5 m<sup>2</sup> WOHNFLÄCHE

BRUTTOMIETE: 959,00 €



Unser Blick ist immer nach vorne gerichtet:

Die EHL-Immobiliengruppe lebt ihre Unternehmenswerte.  
Täglich. Kompetent. Engagiert. Leidenschaftlich.  
In allen Dienstleistungsbereichen.

Vermittlung	Wohnimmobilien	Anlageobjekte
Bewertung	Vorsorgewohnungen	Zinshäuser
Investment	Büroimmobilien	Betriebsliegenschaften
Asset Management	Einzelhandelsobjekte	Grundstücke
Market Research	Logistikimmobilien	Hotels

EHL Wohnen GmbH

Rathausstraße 1 | A-1010 Wien | T +43 1 512 76 90 | [wohnung@ehl.at](mailto:wohnung@ehl.at) | [wohnung.at](http://wohnung.at)



Wir leben  
Immobilien.

