

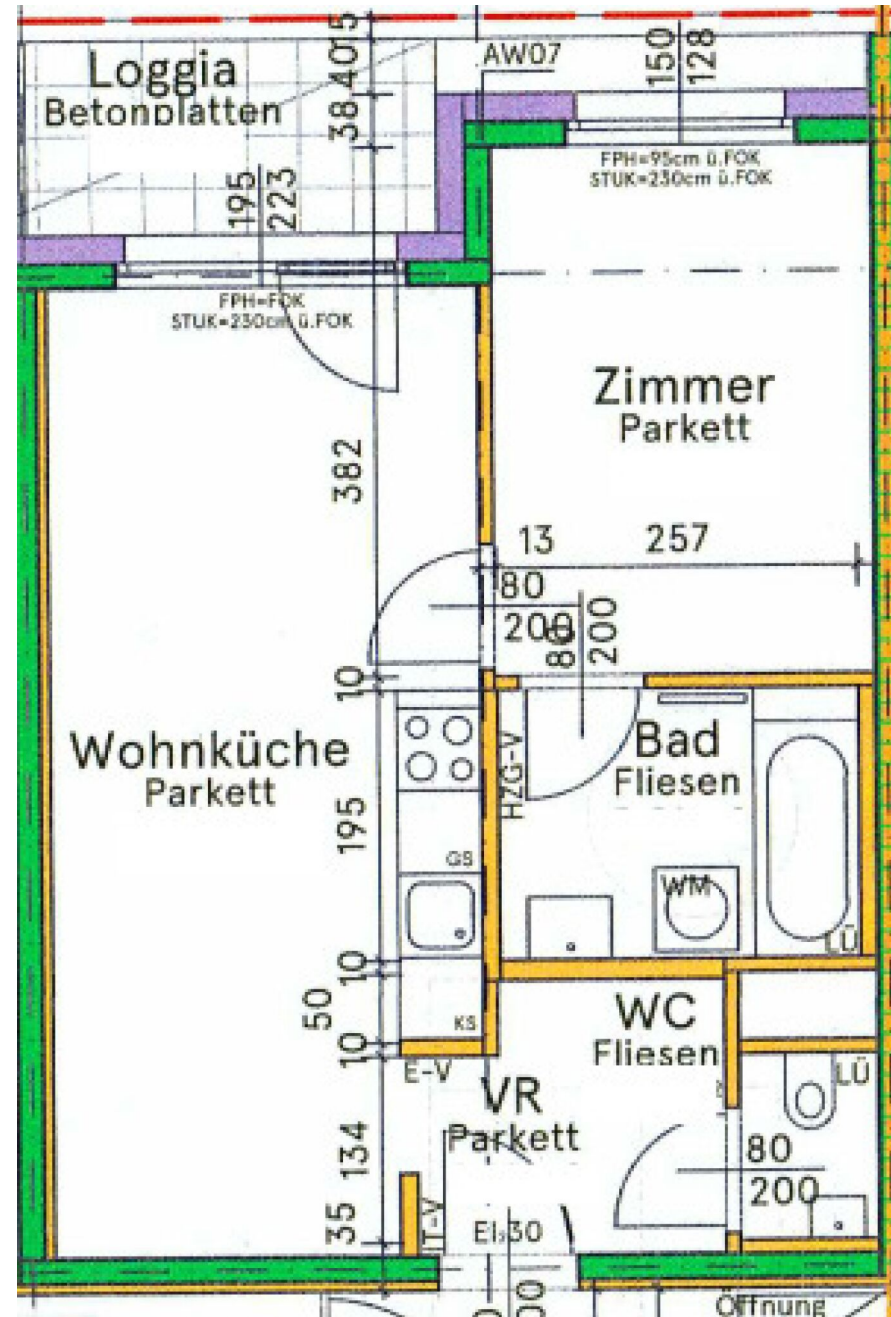


Ihre EHL Planmappe

Floridsdorfer Hauptstraße 7-9, 1210 Wien

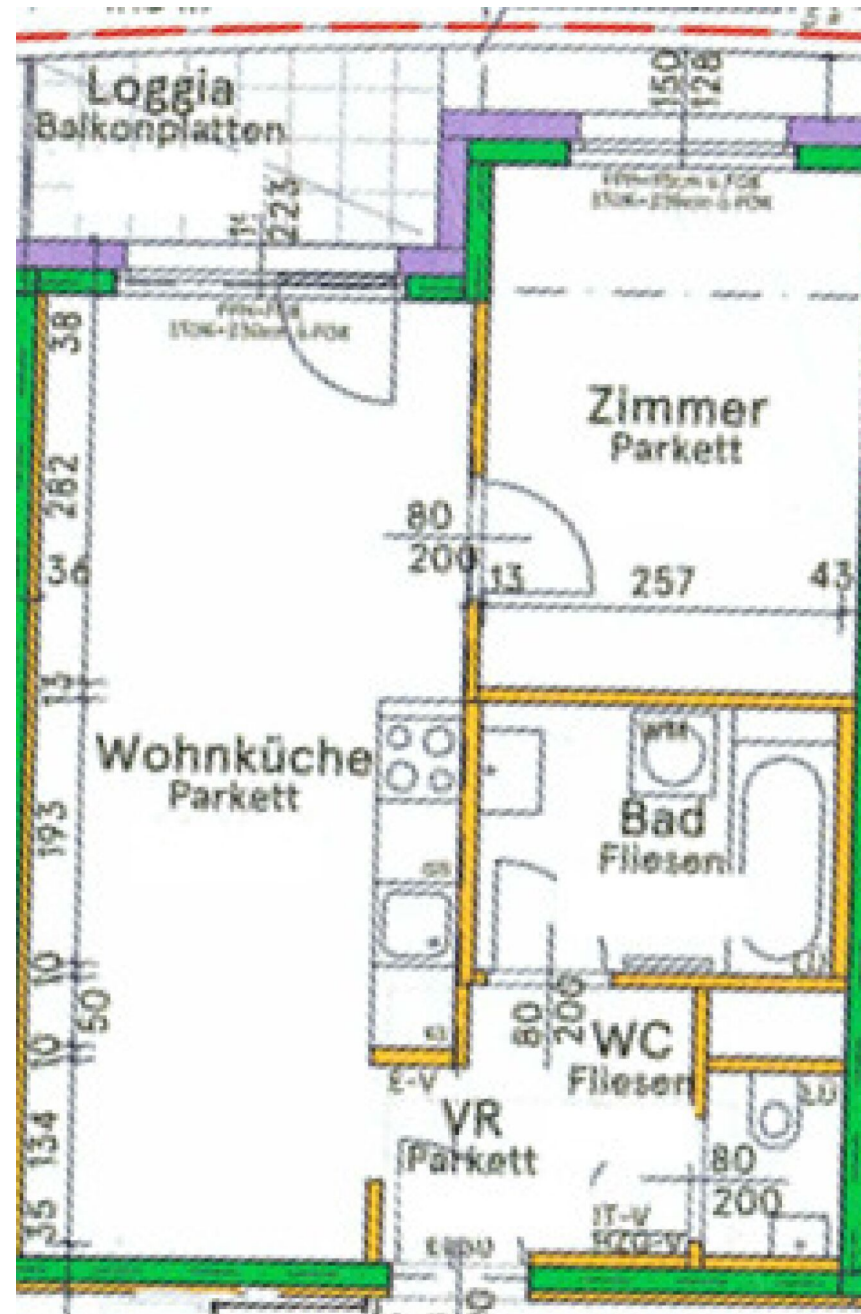
Wir leben
Immobilien.





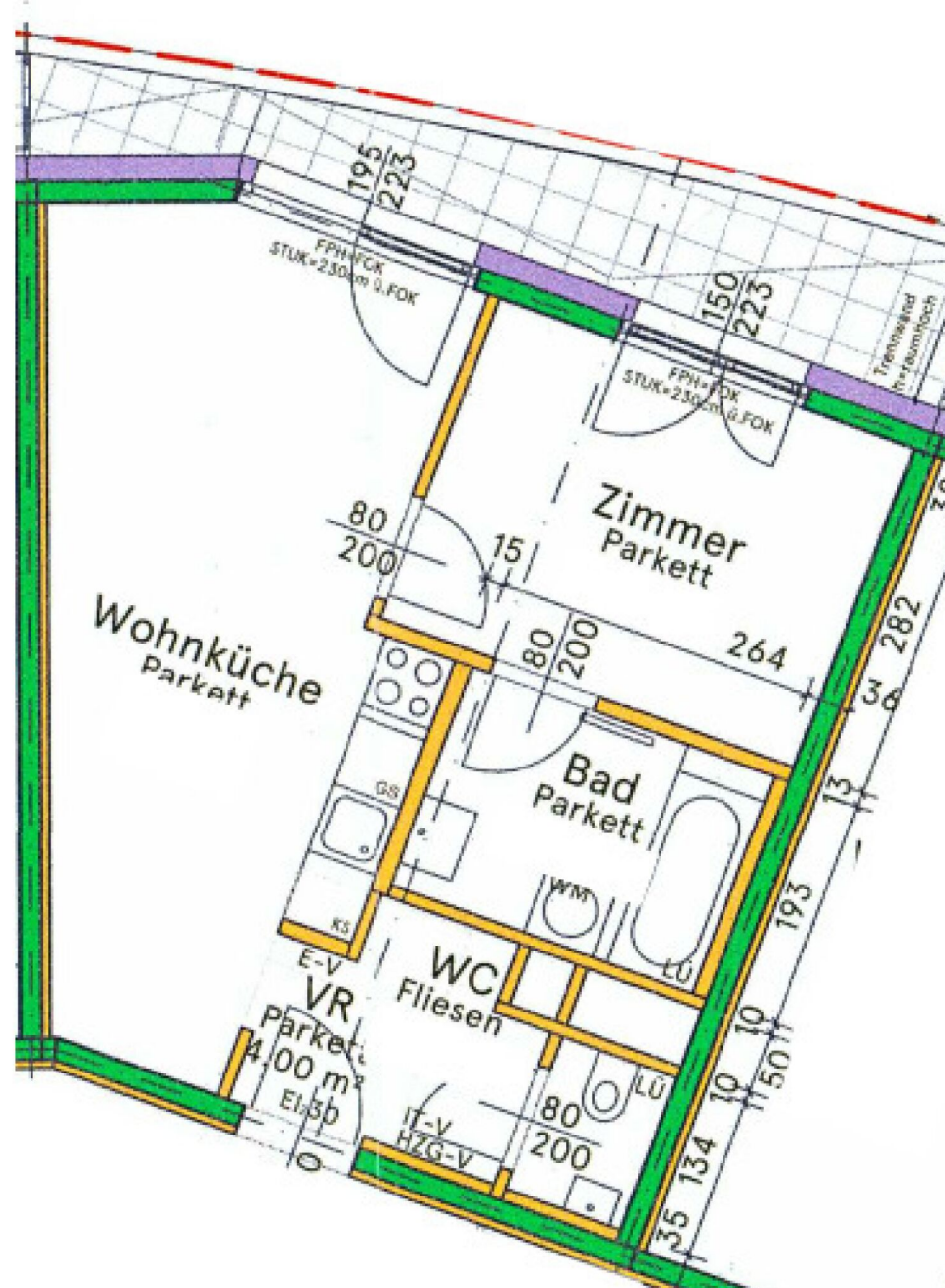
2 ZIMMER 41,6 m² WOHNFLÄCHE

BRUTTOMIETE: 735,00 €



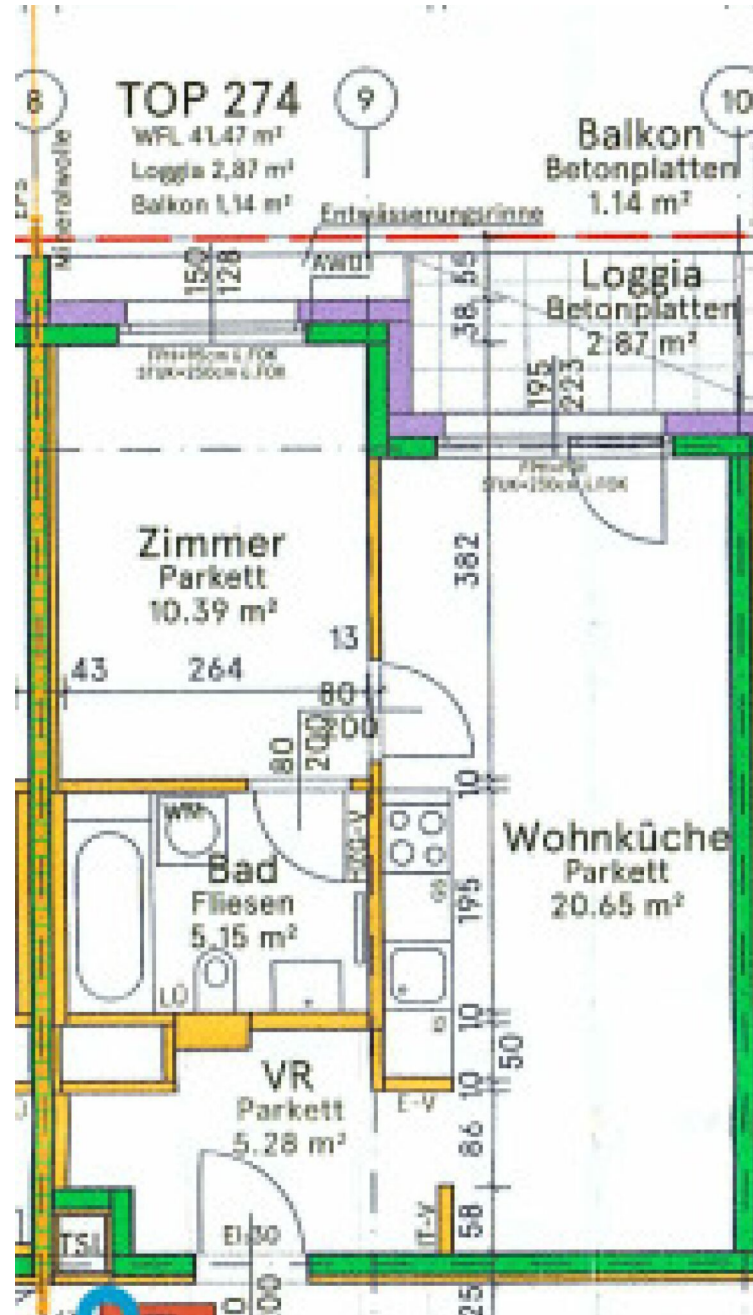
2 ZIMMER 41,58 m² WOHNFLÄCHE

BRUTTOMIETE: 735,00 €



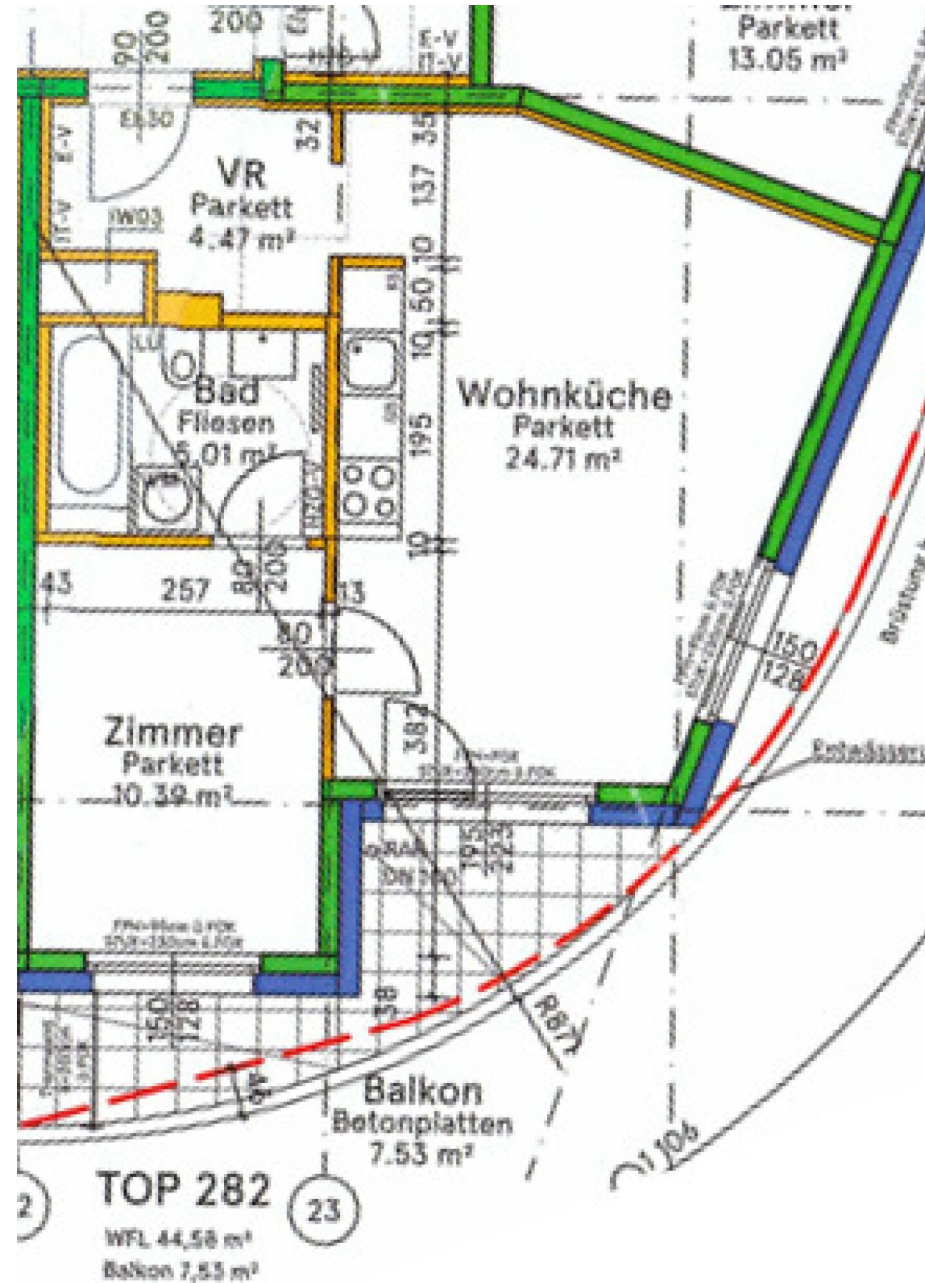
2 ZIMMER 40,57 m² WOHNFLÄCHE

BRUTTOMIETE: 745,00 €



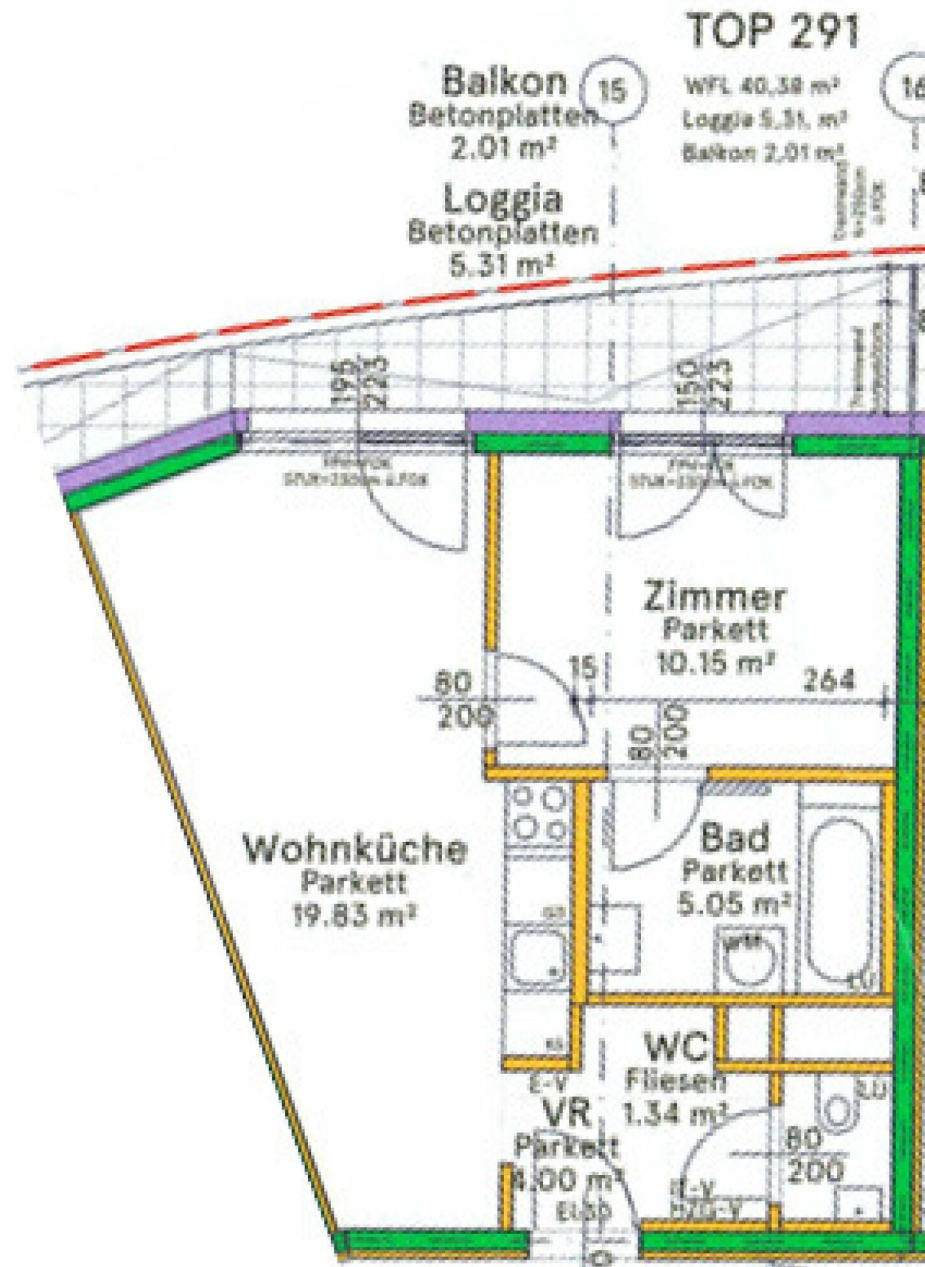
2 ZIMMER 41,39 m² WOHNFLÄCHE

BRUTTOMIETE: 789,00 €



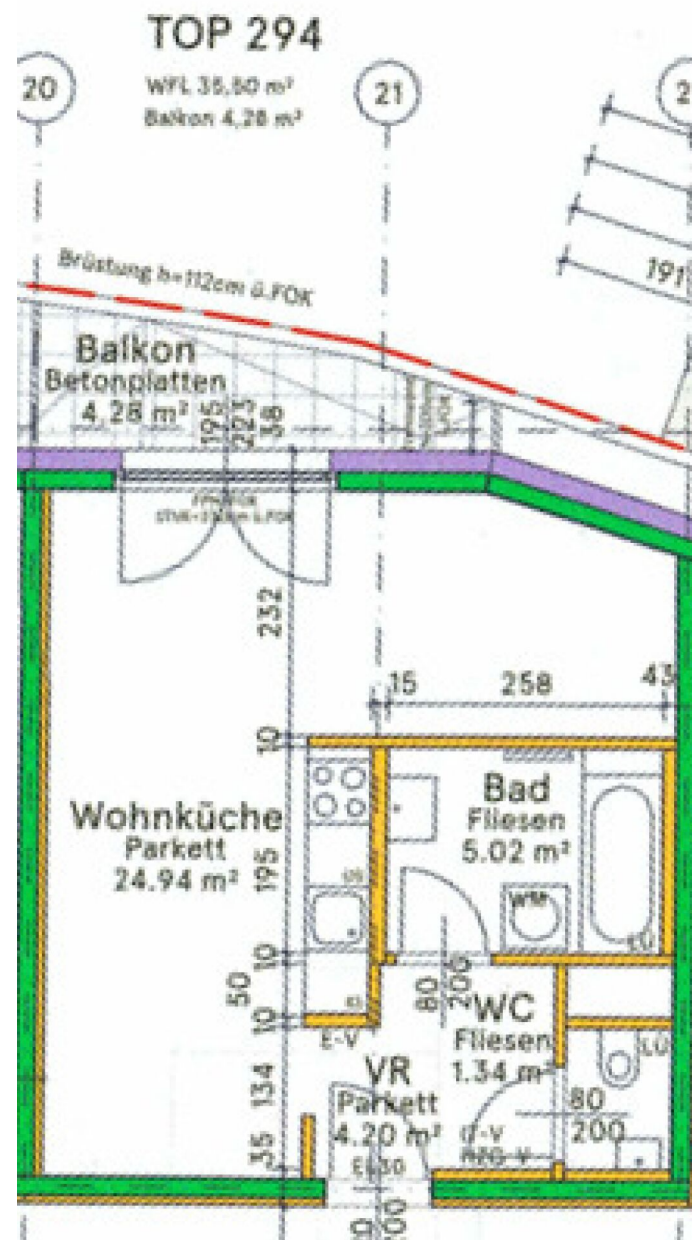
2 ZIMMER 45,1 m² WOHNFLÄCHE

BRUTTOMIETE: 8 15,00 €



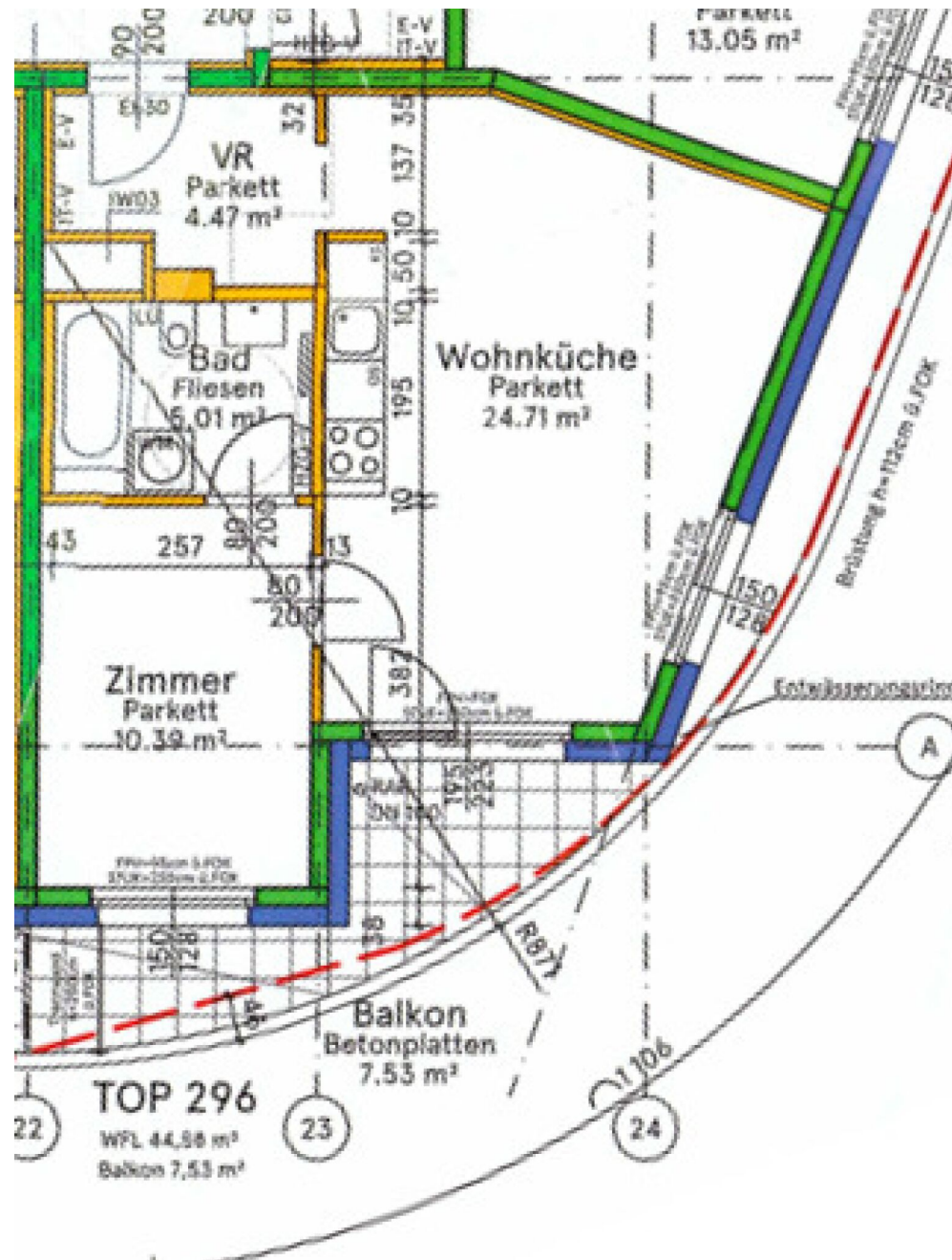
2 ZIMMER 40,62 m² WOHNFLÄCHE

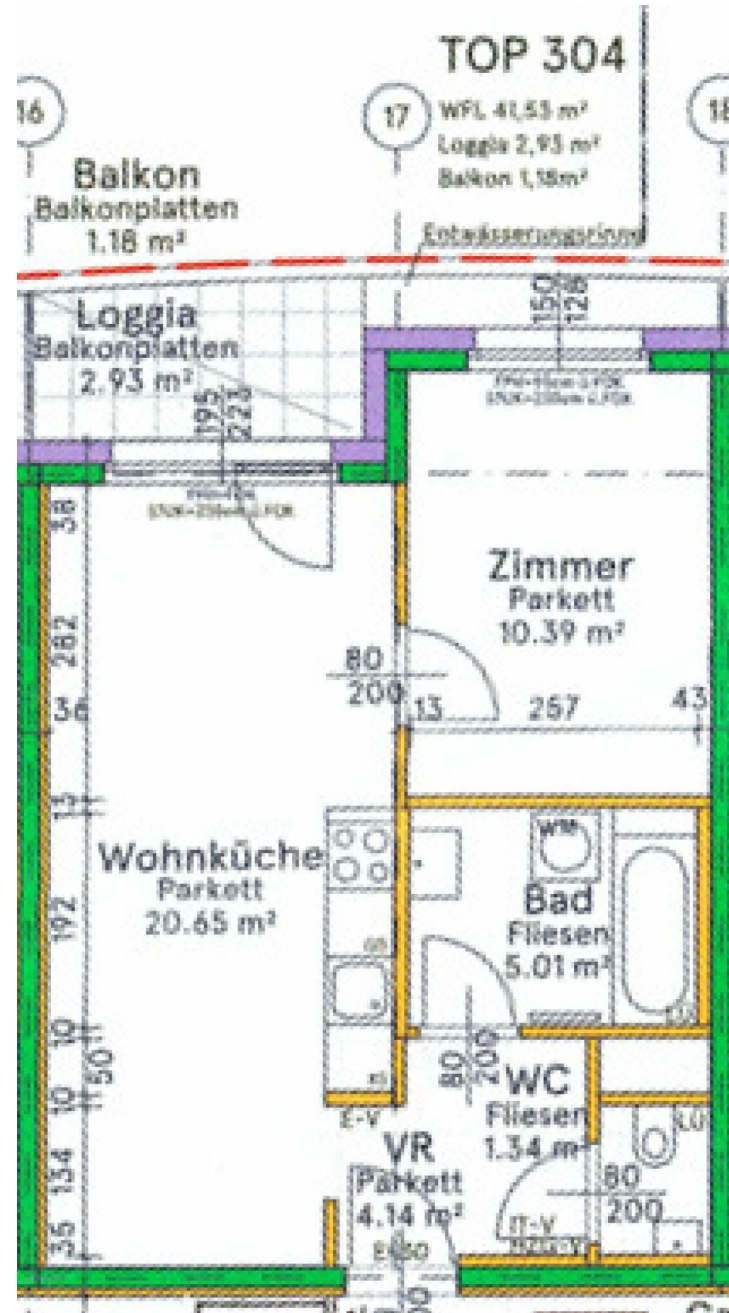
BRUTTOMIETE: 799,00 €



1 ZIMMER 35,58 m² WOHNFLÄCHE

BRUTTOMIETE: 710,00 €

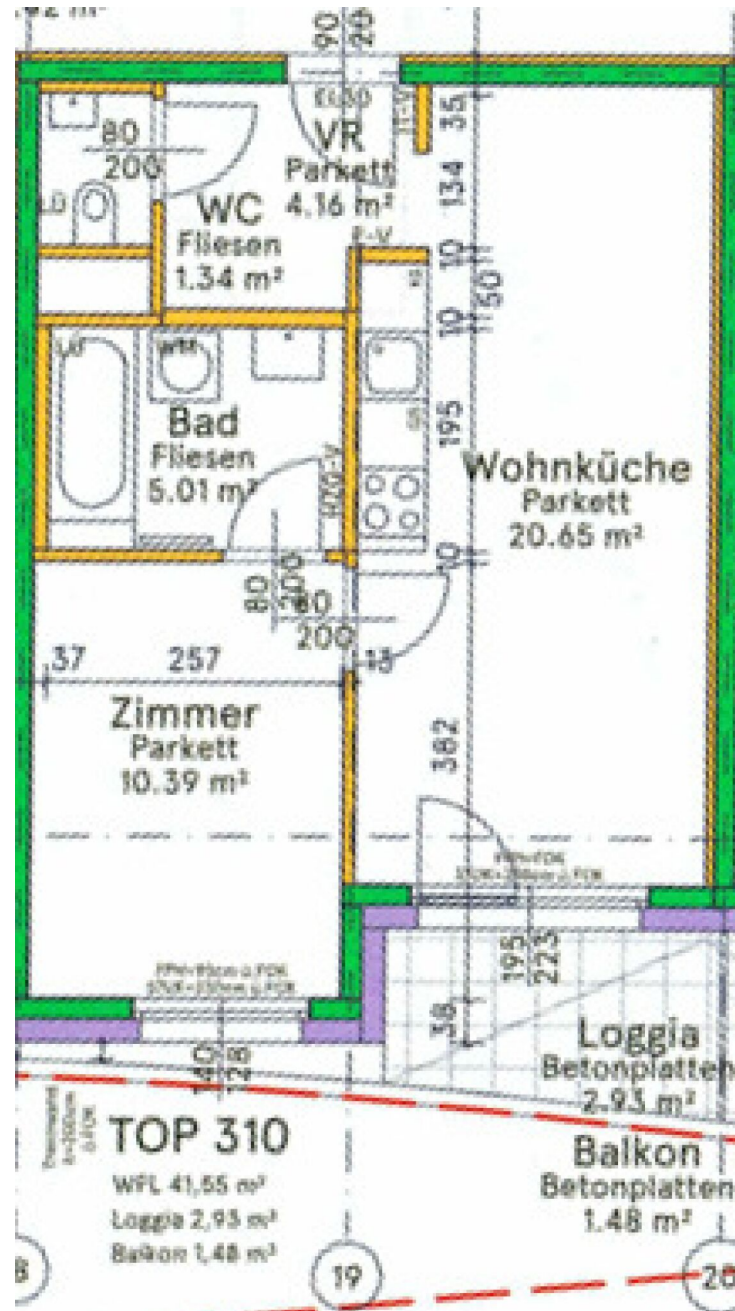




2 ZIMMER 41,64 m² WOHNFLÄCHE

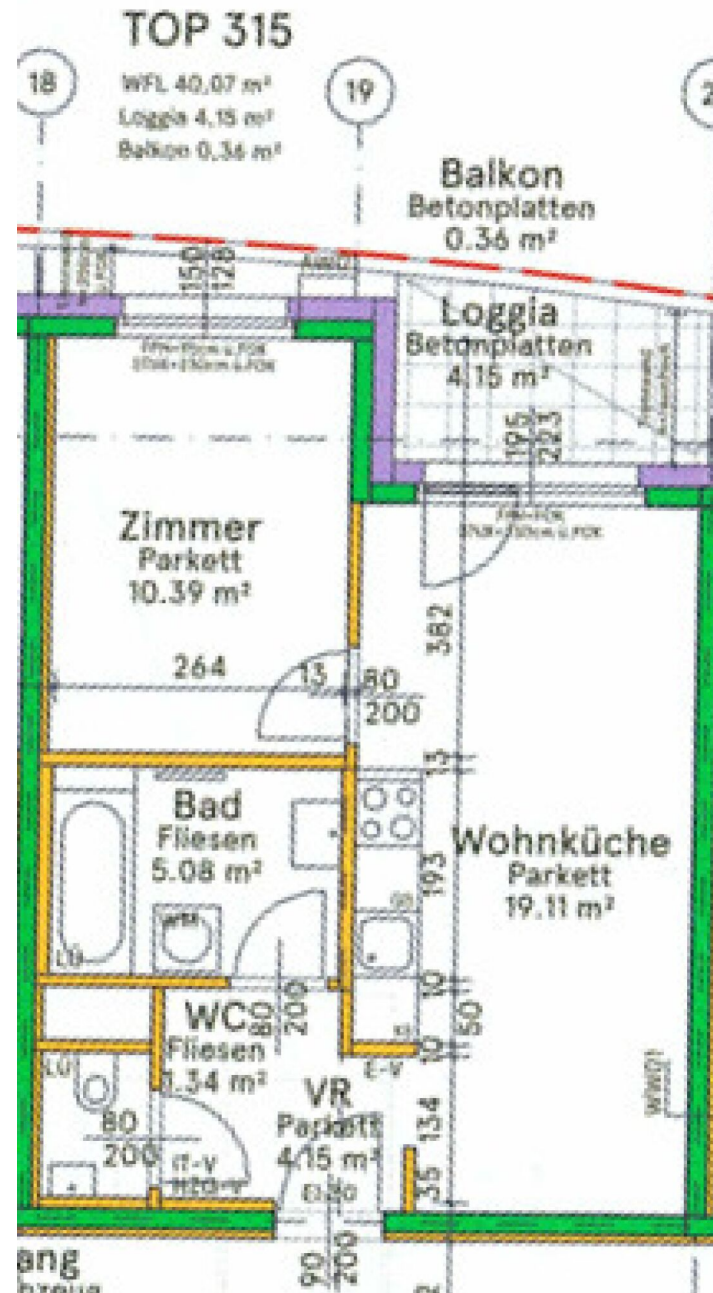
BRUTTOMIETE: 798,99 €





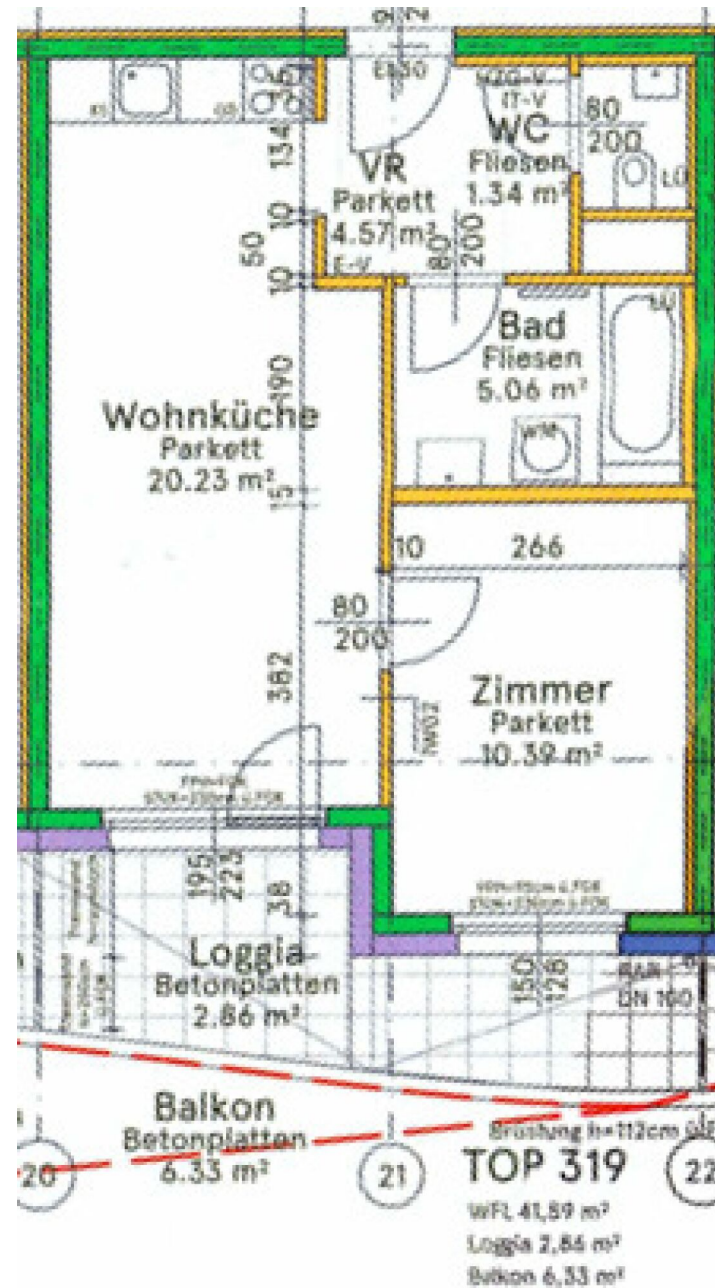
2 ZIMMER 41,55 m² WOHNFLÄCHE

BRUTTOMIETE: 799,00 €



2 ZIMMER 40,18 m² WOHNFLÄCHE

BRUTTOMIETE: 810,00 €



Unser Blick ist immer nach vorne gerichtet:

Die EHL-Immobiliengruppe lebt ihre Unternehmenswerte.
Täglich. Kompetent. Engagiert. Leidenschaftlich.
In allen Dienstleistungsbereichen.

Vermittlung	Wohnimmobilien	Anlageobjekte
Bewertung	Vorsorgewohnungen	Zinshäuser
Investment	Büroimmobilien	Betriebsliegenschaften
Asset Management	Einzelhandelsobjekte	Grundstücke
Market Research	Logistikimmobilien	Hotels

EHL Wohnen GmbH

Prinz-Eugen-Straße 8-10, 1040 Wien | T +43 1 512 76 90 | wohnung@ehl.at | wohnung.at



An alliance member of
 **BNP PARIBAS**
REAL ESTATE

Wir leben
Immobilien.

