



Ihre EHL Planmappe

Schulgasse 63, 1180 Wien

Wir leben
Immobilien.



3SI IMMO
GROUP

Schulgasse 62

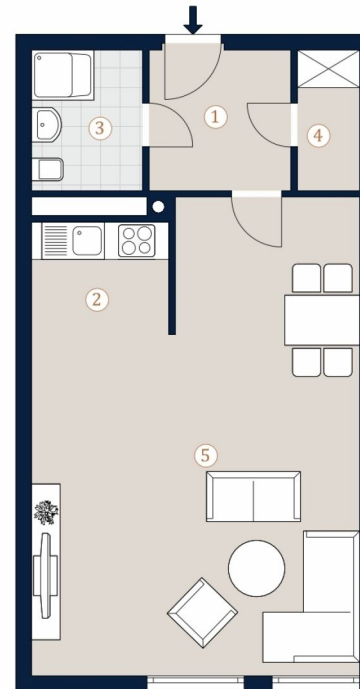
1180 Wien

Top 2 • EG

Wohnfläche 50,33 m²

- 1 Vorraum
- 2 Kochn.
- 3 Bad
- 4 AR.
- 5 Wohnen

Bei Immobilien zu Hause.
Seit 3 Generationen.



A4 M 1:100 0 5

Die in der Plandarstellung dargestellte Möblierung ist schematisch und dient ausschließlich zur Illustration. Diese Darstellungen sind unverbindliche Plankopien. Der Planung und Ausführung sind Änderungen vorbehalten. Es gilt die Bau- und Ausstattungsbeschreibung. Sämtliche Maße sind Rohbaumaße.

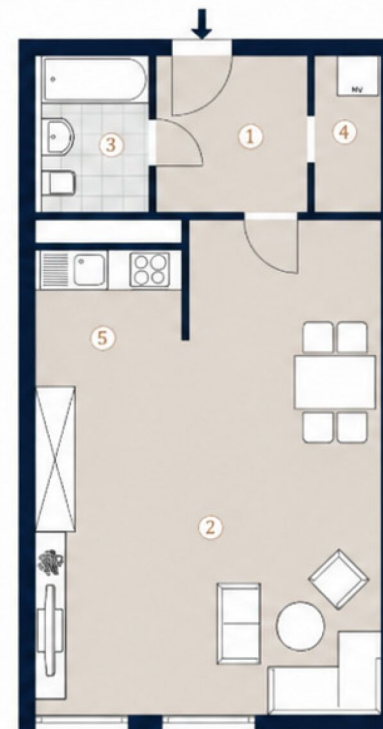
Schulgasse 63
1180 Wien

Top 22 • 3.OG

Wohnfläche 50,33 m²

- 1 Vorraum
- 2 Einzelwohnraum
- 3 Bad/WC
- 4 AR
- 5 Kochnische

Bei Immobilien zu Hause.
Seit 3 Generationen.



A4 M 1:100 0 5

Die in der Pflandarstellung dargestellte Möblierung ist schematisch und dient ausschließlich zur Illustration. Diese Darstellungen sind unverbindliche Plankopien. Der Planung und Ausführung sind Änderungen vorbehalten. Es gilt die Bau- und Ausstattungsbeschreibung. Ähnliche Maße sind Robbmaße.

1 ZIMMER 50,33 m² WOHNFLÄCHE

KAUFPREIS EIGENNUTZER: € 275.000,00

Unser Blick ist immer nach vorne gerichtet:

Die EHL-Immobiliengruppe lebt ihre Unternehmenswerte.
Täglich. Kompetent. Engagiert. Leidenschaftlich.
In allen Dienstleistungsbereichen.

Vermittlung	Wohnimmobilien	Anlageobjekte
Bewertung	Vorsorgewohnungen	Zinshäuser
Investment	Büroimmobilien	Betriebsliegenschaften
Asset Management	Einzelhandelsobjekte	Grundstücke
Market Research	Logistikimmobilien	Hotels

EHL Wohnen GmbH

Rathausstraße 1 | A-1010 Wien | T +43 1 512 76 90 | wohnung@ehl.at | wohnung.at



An alliance member of
 **BNP PARIBAS**
REAL ESTATE

Wir leben
Immobilien.

