



Ihre EHL Planmappe

Ackergasse 14, 2700 Wiener Neustadt

Wir leben
Immobilien.



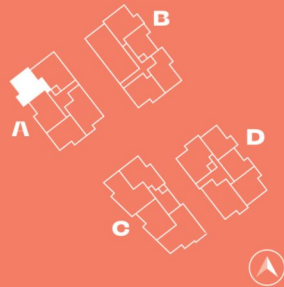


Top A 1

BAUTEIL A | EG

Wohnfläche	62,37 m ²
Loggia	6,96 m ²
Terrasse/Balkon	6,00 m ²
Garten	108,90 m ²
Kellerabteil	4,11 m ²

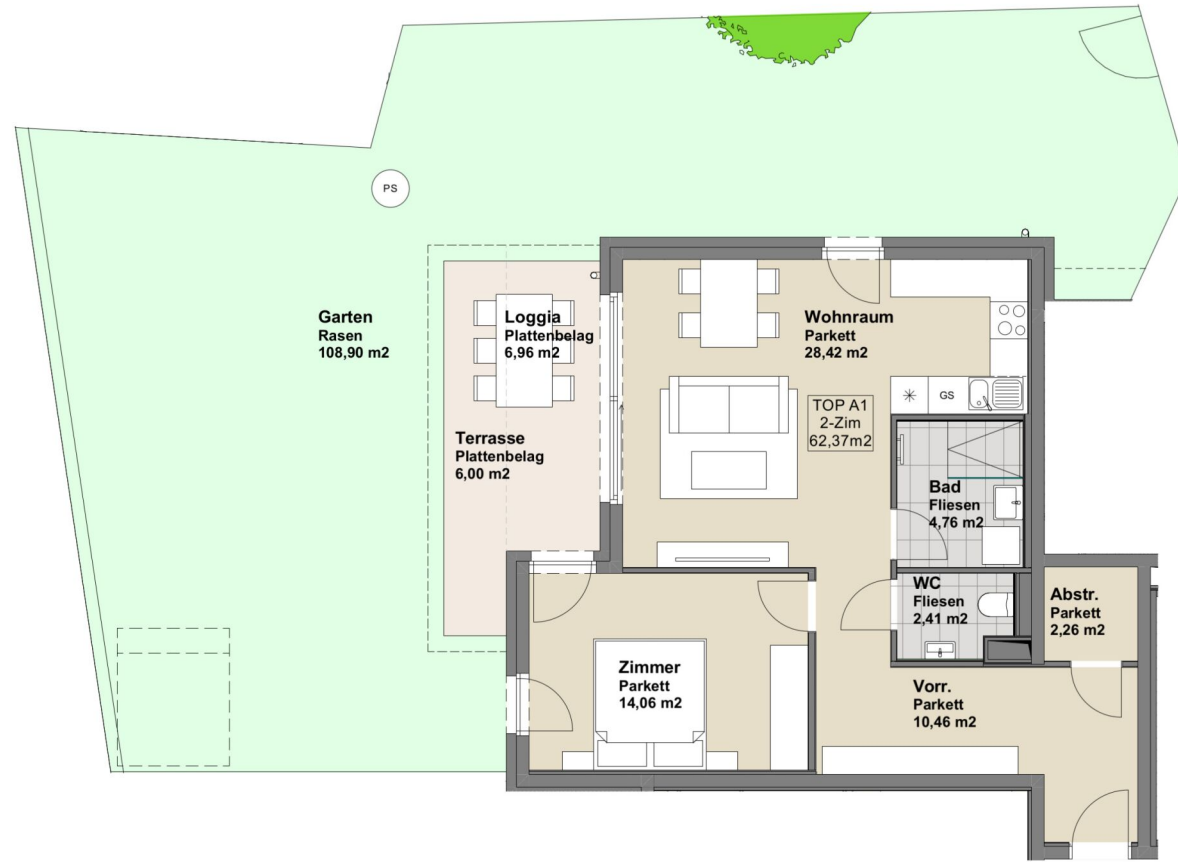
ACKERGASSE 14 | 2700 WIENER NEUSTADT
bellavita.herogroup.at



Vermarktung durch



Die in der Planarstellung dargestellte Möblierung inkl. Küche ist schematisch und dient ausschließlich zur Illustration. Diese Darstellungen sind unverbindliche Plankopien. Der Planung und Ausführung sind Änderungen vorbehalten. Es gilt die Bau- und Ausstattungsbeschreibung. Die in den Plänen vorhandenen Abmessungen sind Planmaße und nicht für die Bestellung von Einbaumöbeln geeignet – es sind Naturmaße zu nehmen.



Top A 1
62,37 m²



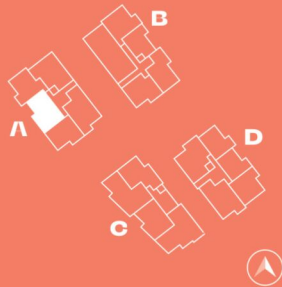


Top A 2

BAUTEIL A | EG

Wohnfläche	70,95 m ²
Loggia	6,22 m ²
Terrasse/Balkon	7,40 m ²
Garten	60,46 m ²
Kellerabteil	4,11 m ²

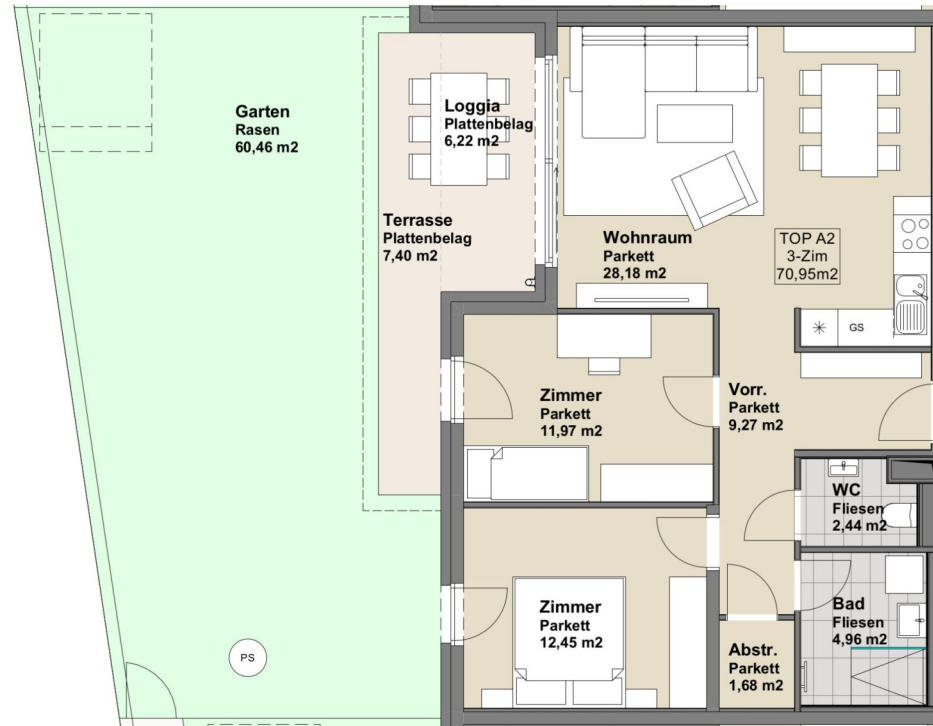
ACKERGASSE 14 | 2700 WIENER NEUSTADT
bellavita.herogroup.at



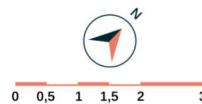
Vermarktung durch



Die in der Planarstellung dargestellte Möblierung inkl. Küche ist schematisch und dient ausschließlich zur Illustration. Diese Darstellungen sind unverbindliche Plankopien. Der Planung und Ausführung sind Änderungen vorbehalten. Es gilt die Bau- und Ausstattungsbeschreibung. Die in den Plänen vorhandenen Abmessungen sind Planmaße und nicht für die Bestellung von Einbaumöbeln geeignet – es sind Naturmaße zu nehmen.



← **Top A 2**
70,95 m²



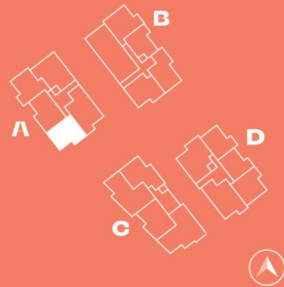


Top A 3

BAUTEIL A | EG

Wohnfläche	62,14 m ²
Loggia	6,46 m ²
Terrasse/Balkon	6,06 m ²
Garten	64,88 m ²
Kellerabteil	4,11 m ²

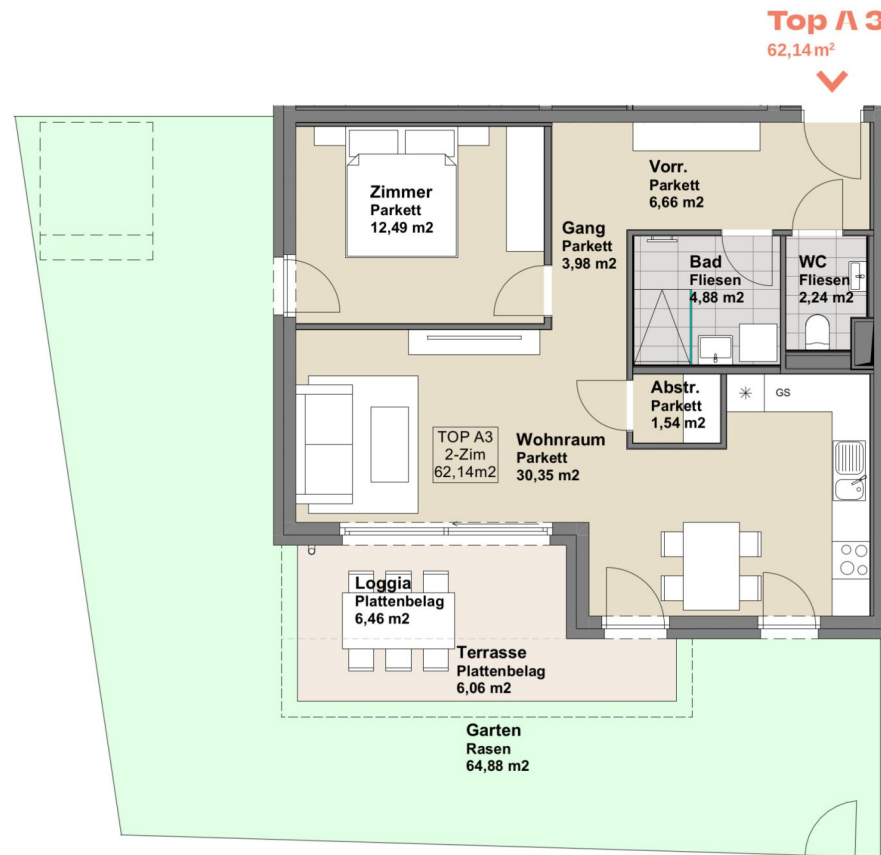
ACKERGASSE 14 | 2700 WIENER NEUSTADT
bellavita.herogroup.at



Vermarktung durch



Die in der Plandarstellung dargestellte Möblierung inkl. Küche ist schematisch und dient ausschließlich zur Illustration. Diese Darstellungen sind unverbindliche Plankopien. Der Planung und Ausführung sind Änderungen vorbehalten. Es gilt die Bau- und Ausstattungsbeschreibung. Die in den Plänen vorhandenen Abmessungen sind Planmaße und nicht für die Bestellung von Einbaumöbeln geeignet – es sind Naturmaße zu nehmen.



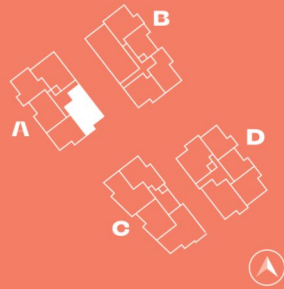


Top A 4

BAUTEIL A | EG

Wohnfläche	81,43 m ²
Loggia	6,23 m ²
Terrasse/Balkon	6,70 m ²
Garten	90,62 m ²
Kellerabteil	3,86 m ²

ACKERGASSE 14 | 2700 WIENER NEUSTADT
bellavita.herogroup.at



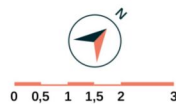
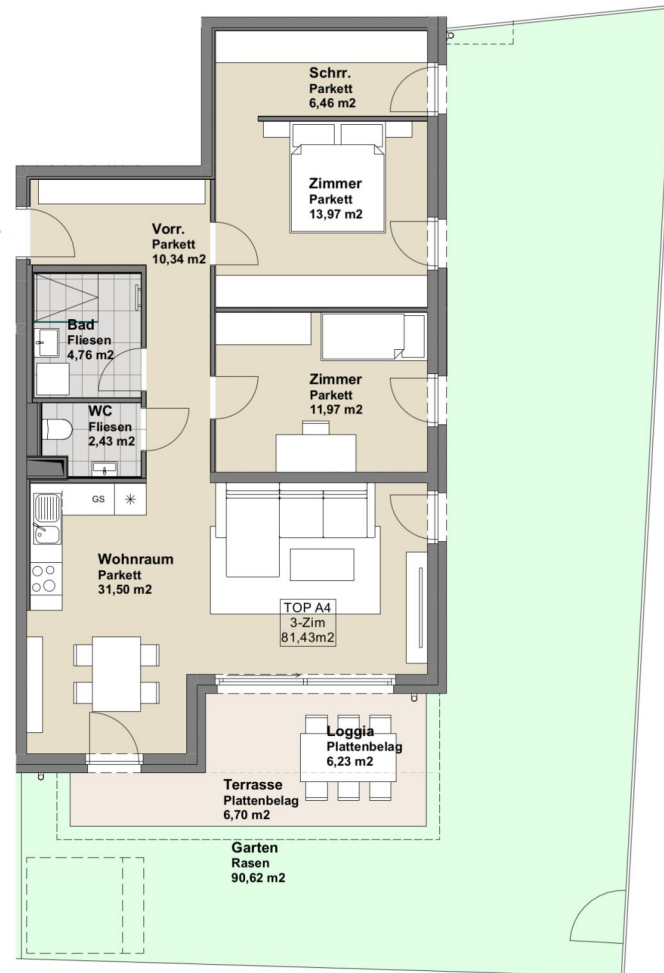
Vermarktung durch



Die in der Planarstellung dargestellte Möblierung inkl. Küche ist schematisch und dient ausschließlich zur Illustration. Diese Darstellungen sind unverbindliche Plankopien. Der Planung und Ausführung sind Änderungen vorbehalten. Es gilt die Bau- und Ausstattungsbeschreibung. Die in den Plänen vorhandenen Abmessungen sind Planmaße und nicht für die Bestellung von Einbaumöbeln geeignet – es sind Naturmaße zu nehmen.

Top A 4

81,43 m²



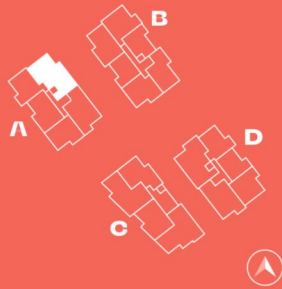


Top A 5

BAUTEIL A | 1.OG

Wohnfläche	90,77 m ²
Loggia	6,25 m ²
Terrasse/Balkon	8,41 m ²
Kellerabteil	3,86 m ²

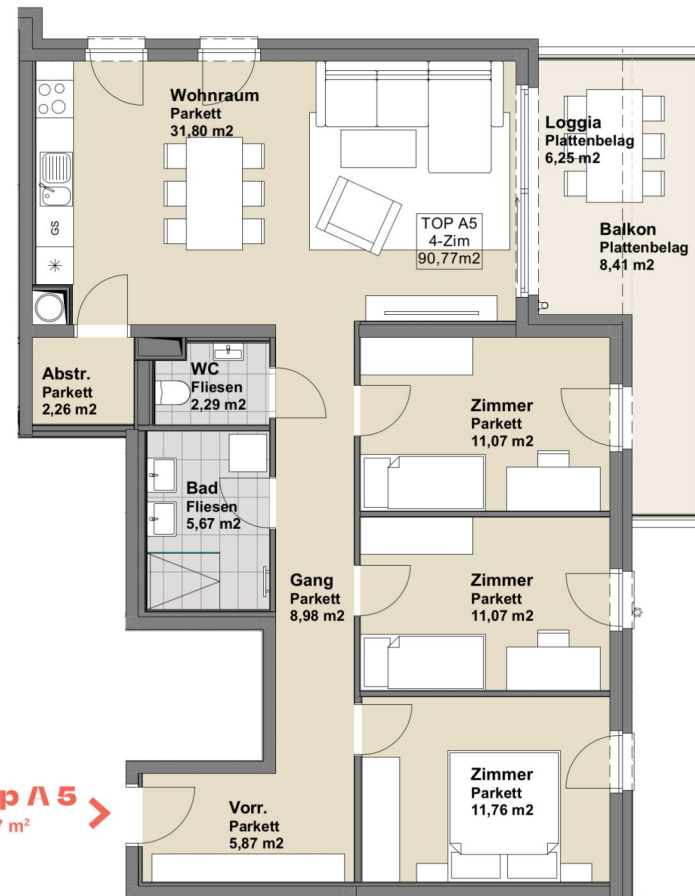
ACKERGASSE 14 | 2700 WIENER NEUSTADT
bellavita.herogroup.at



Vermarktung durch



Die in der Plandarstellung dargestellte Möblierung inkl. Küche ist schematisch und dient ausschließlich zur Illustration. Diese Darstellungen sind unverbindliche Plankopien. Der Planung und Ausführung sind Änderungen vorbehalten. Es gilt die Bau- und Ausstattungsbearbeitung. Die in den Plänen vorhandenen Abmessungen sind Planmaße und nicht für die Bestellung von Einbaumöbeln geeignet – es sind Naturmaße zu nehmen.



Top A 5
90,77 m²



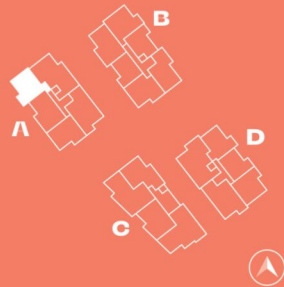


Top A 6

BAUTEIL A | 1.OG

Wohnfläche	60,11 m ²
Loggia	7,16 m ²
Terrasse/Balkon	7,07 m ²
Kellerabteil	3,86 m ²

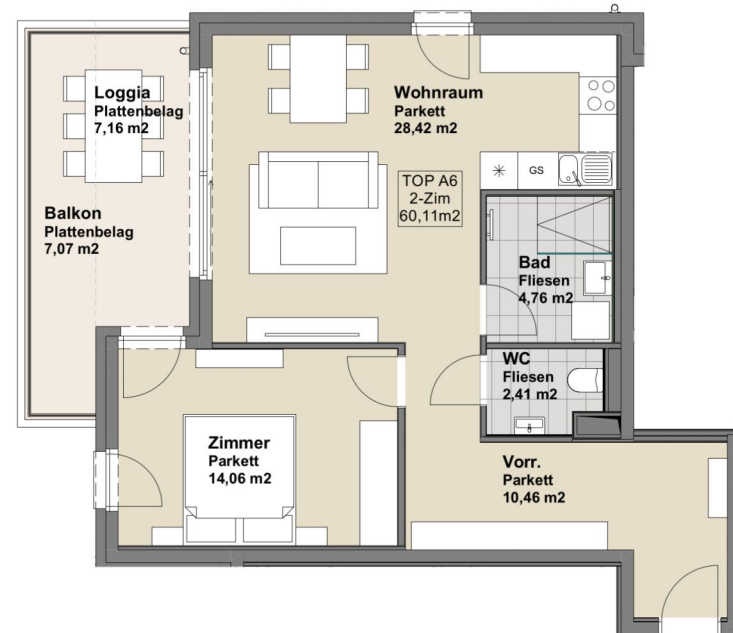
ACKERGASSE 14 | 2700 WIENER NEUSTADT
bellavita.herogroup.at



Vermarktung durch



Die in der Planarstellung dargestellte Möblierung inkl. Küche ist schematisch und dient ausschließlich zur Illustration. Diese Darstellungen sind unverbindliche Plankopien. Der Planung und Ausführung sind Änderungen vorbehalten. Es gilt die Bau- und Ausstattungsbeschreibung. Die in den Plänen vorhandenen Abmessungen sind Planmaße und nicht für die Bestellung von Einbaumöbeln geeignet – es sind Naturmaße zu nehmen.



Top A 6
60,11 m²



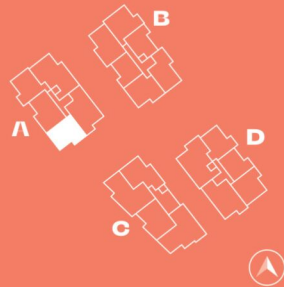


Top A 8

BAUTEIL A | 1.OG

Wohnfläche	62,14 m ²
Loggia	6,65 m ²
Terrasse/Balkon	7,15 m ²
Kellerabteil	3,86 m ²

ACKERGASSE 14 | 2700 WIENER NEUSTADT
bellavita.herogroup.at



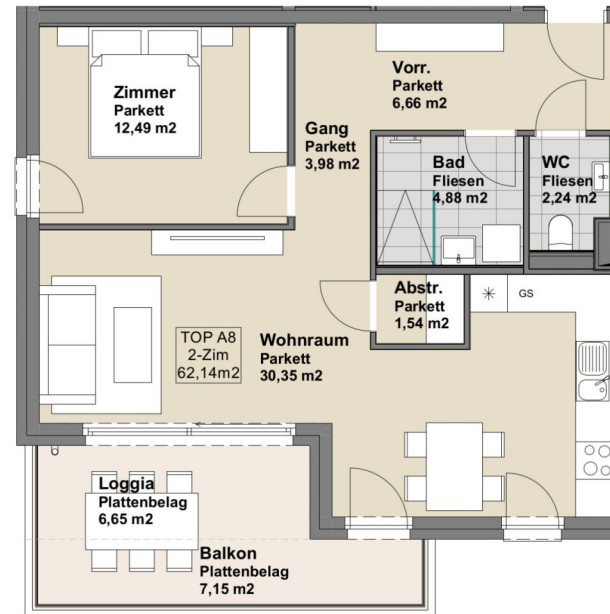
Vermarktung durch



Die in der Planarstellung dargestellte Möblierung inkl. Küche ist schematisch und dient ausschließlich zur Illustration. Diese Darstellungen sind unverbindliche Plankopien. Der Planung und Ausführung sind Änderungen vorbehalten. Es gilt die Bau- und Ausstattungsbeschreibung. Die in den Plänen vorhandenen Abmessungen sind Planmaße und nicht für die Bestellung von Einbaumöbeln geeignet – es sind Naturmaße zu nehmen.



Top A 8
62,14 m²



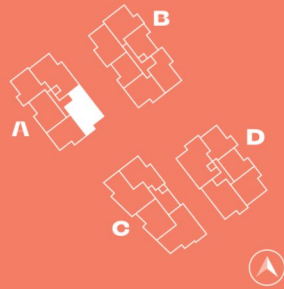


Top A 9

BAUTEIL A | 1.OG

Wohnfläche	81,69 m ²
Loggia	6,43 m ²
Terrasse/Balkon	7,87 m ²
Kellerabteil	3,86 m ²

ACKERGASSE 14 | 2700 WIENER NEUSTADT
bellavita.herogroup.at

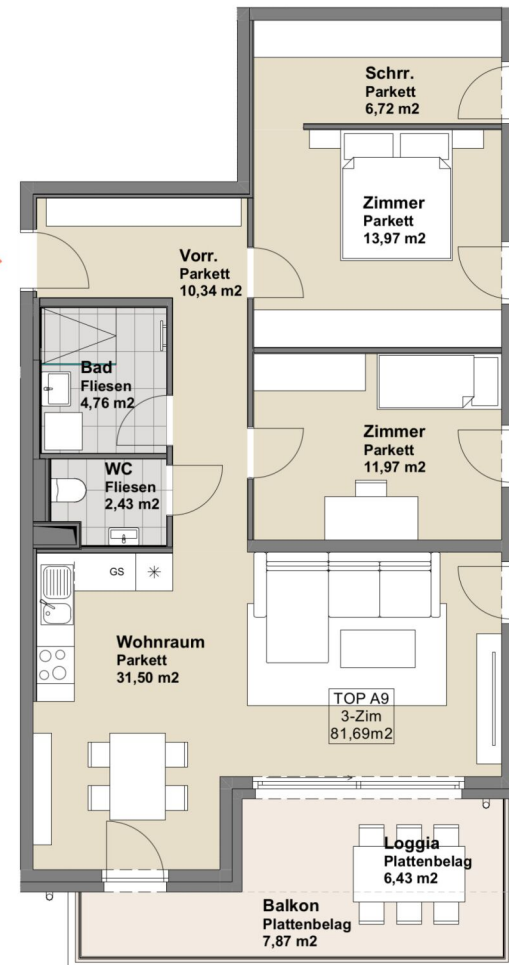


Vermarktung durch



Die in der Planarstellung dargestellte Möblierung inkl. Küche ist schematisch und dient ausschließlich zur Illustration. Diese Darstellungen sind unverbindliche Plankopien. Der Planung und Ausführung sind Änderungen vorbehalten. Es gilt die Bau- und Ausstattungsbearbeitung. Die in den Plänen vorhandenen Abmessungen sind Planmaße und nicht für die Bestellung von Einbaumöbeln geeignet – es sind Naturmaße zu nehmen.

Top A 9
81,69 m²



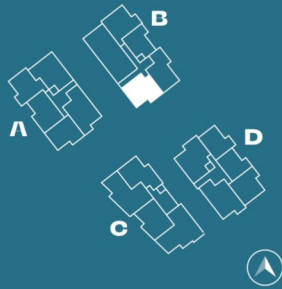


Top B 1

BAUTEIL B | EG

Wohnfläche	66,22 m ²
Loggia	6,16 m ²
Terrasse/Balkon	6,85 m ²
Garten	80,28 m ²
Kellerabteil	3,63 m ²

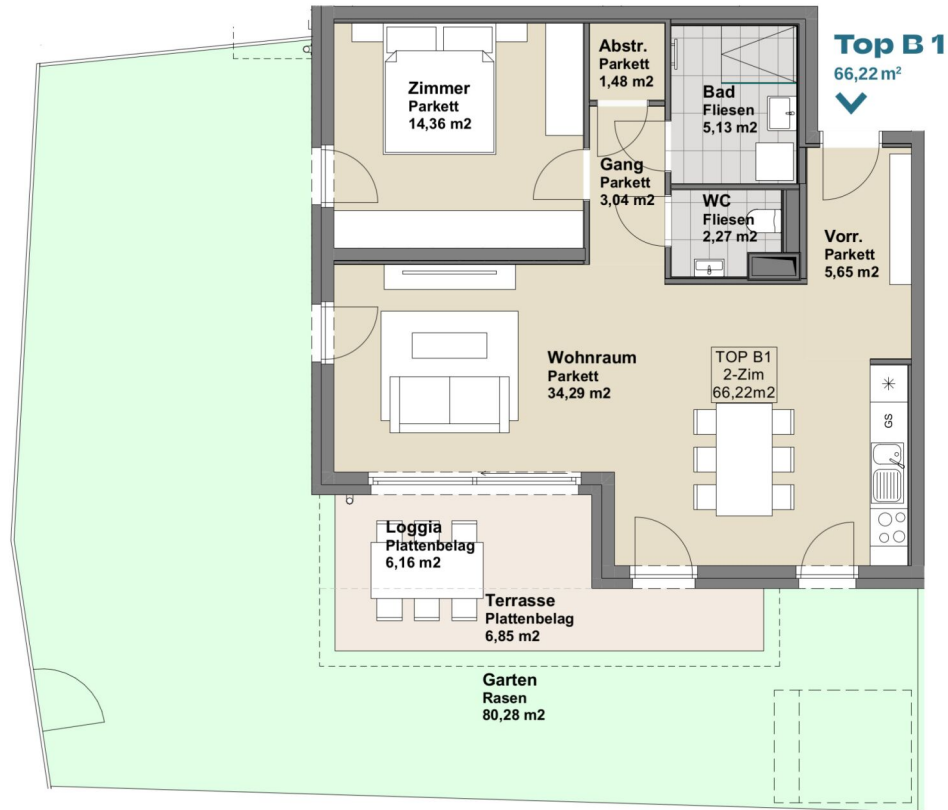
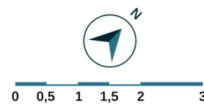
ACKERGASSE 14 | 2700 WIENER NEUSTADT
bellavita.herogroup.at



Vermarktung durch



Die in der Planarstellung dargestellte Möblierung inkl. Küche ist schematisch und dient ausschließlich zur Illustration. Diese Darstellungen sind unverbindliche Plankopien. Der Planung und Ausführung sind Änderungen vorbehalten. Es gilt die Bau- und Ausstattungsbeschreibung. Die in den Plänen vorhandenen Abmessungen sind Planmaße und nicht für die Bestellung von Einbaumöbeln geeignet – es sind Naturmaße zu nehmen.



2 ZIMMER 66,22 m² WOHNFLÄCHE

BellaVita

WIENER NEUSTADT



KAUFPREIS EIGENNUTZER: € 329.900,00

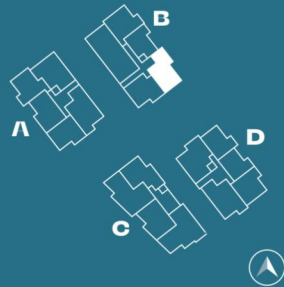


Top B 2

BAUTEIL B | EG

Wohnfläche	64,35 m ²
Loggia	8,86 m ²
Terrasse/Balkon	8,02 m ²
Garten	90,84 m ²
Kellerabteil	3,17 m ²

ACKERGASSE 14 | 2700 WIENER NEUSTADT
bellavita.herogroup.at

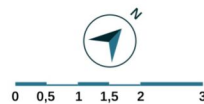
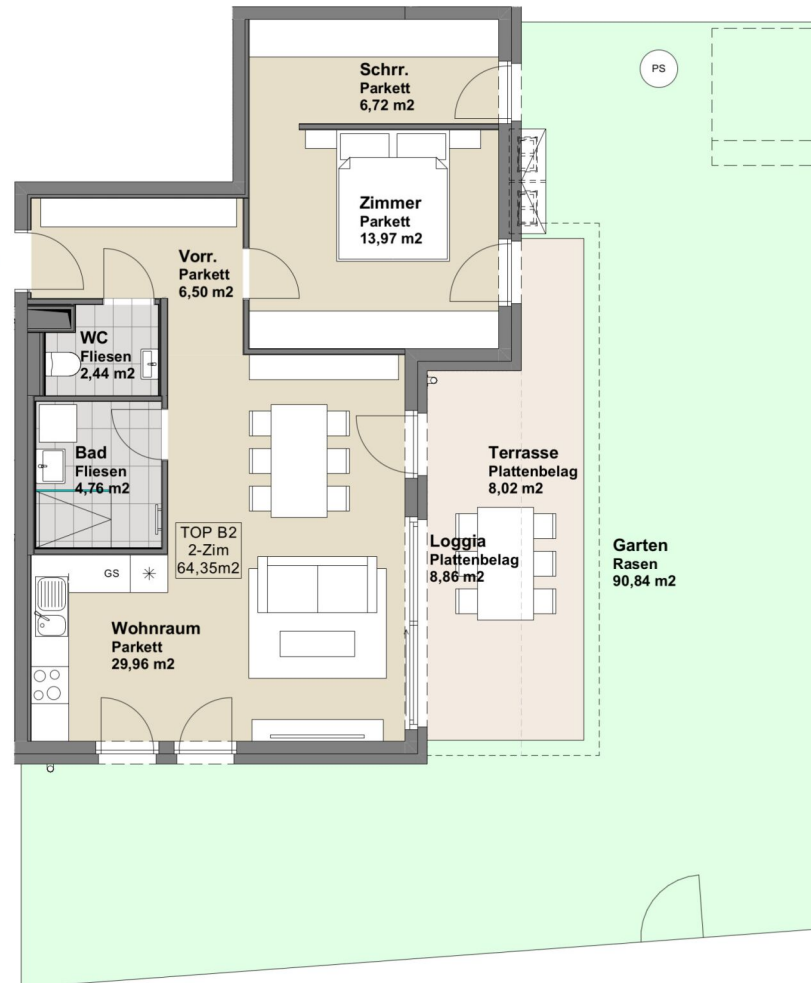


Vermarktung durch



Die in der Planarstellung dargestellte Möblierung inkl. Küche ist schematisch und dient ausschließlich zur Illustration. Diese Darstellungen sind unverbindliche Plankopien. Der Planung und Ausführung sind Änderungen vorbehalten. Es gilt die Bau- und Ausstattungsbeschreibung. Die in den Plänen vorhandenen Abmessungen sind Planmaße und nicht für die Bestellung von Einbaumöbeln geeignet – es sind Naturmaße zu nehmen.

Top B 2
64,35 m²



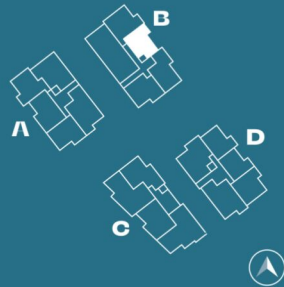


Top B 3

BAUTEIL B | EG

Wohnfläche	52,62 m ²
Loggia	8,47 m ²
Terrasse/Balkon	7,00 m ²
Garten	39,58 m ²
Kellerabteil	3,35 m ²

ACKERGASSE 14 | 2700 WIENER NEUSTADT
bellavita.herogroup.at

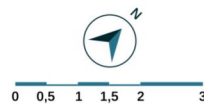
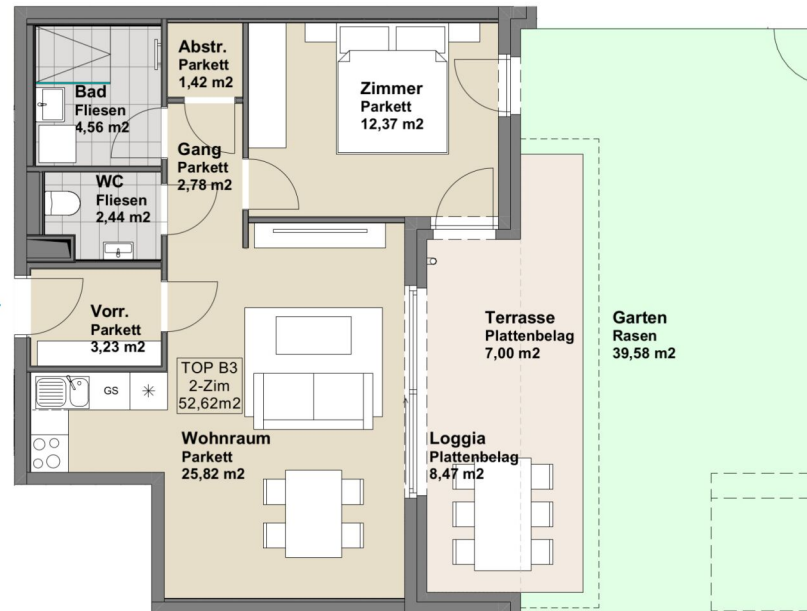


Vermarktung durch



Die in der Planarstellung dargestellte Möblierung inkl. Küche ist schematisch und dient ausschließlich zur Illustration. Diese Darstellungen sind unverbindliche Plankopien. Der Planung und Ausführung sind Änderungen vorbehalten. Es gilt die Bau- und Ausstattungsbeschreibung. Die in den Plänen vorhandenen Abmessungen sind Planmaße und nicht für die Bestellung von Einbaumöbeln geeignet – es sind Naturmaße zu nehmen.

Top B 3 52,62 m²



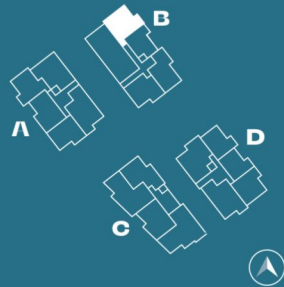


Top B 4

BAUTEIL B | EG

Wohnfläche	66,64 m ²
Loggia	6,46 m ²
Terrasse/Balkon	5,66 m ²
Garten	77,42 m ²
Kellerabteil	3,30 m ²

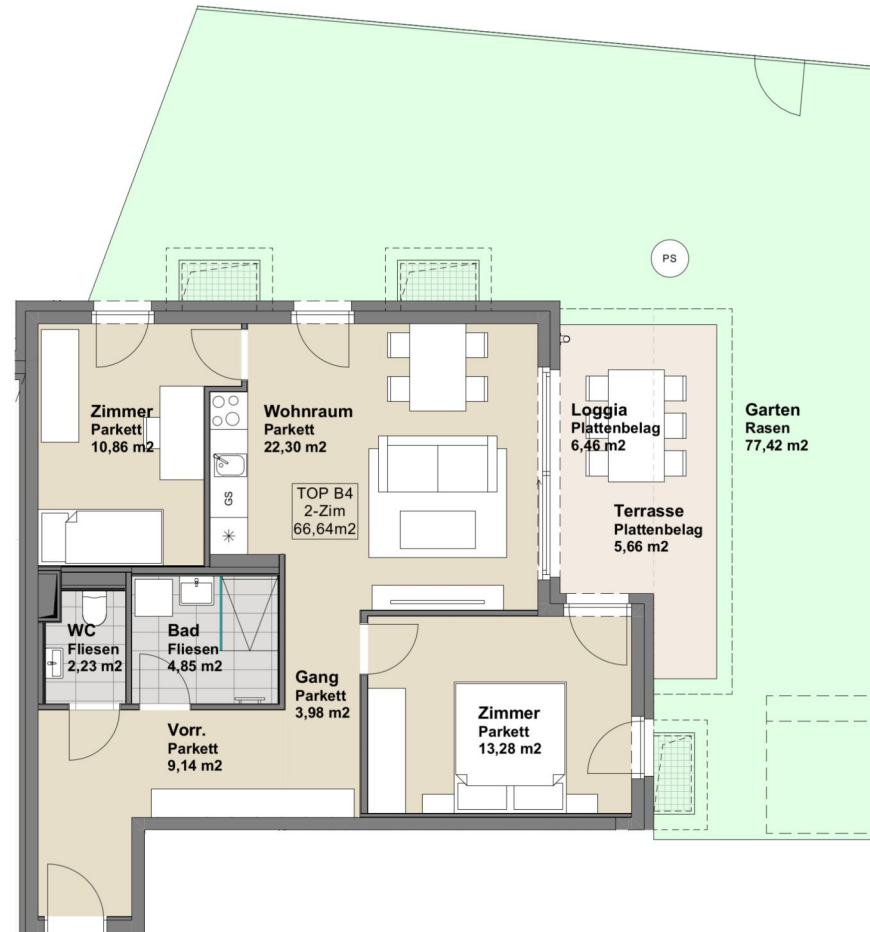
ACKERGASSE 14 | 2700 WIENER NEUSTADT
bellavita.herogroup.at



Vermarktung durch



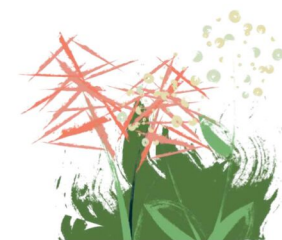
Die in der Plandarstellung dargestellte Möblierung inkl. Küche ist schematisch und dient ausschließlich zur Illustration. Diese Darstellungen sind unverbindliche Plankopien. Der Planung und Ausführung sind Änderungen vorbehalten. Es gilt die Bau- und Ausstattungsbeschreibung. Die in den Plänen vorhandenen Abmessungen sind Planmaße und nicht für die Bestellung von Einbaumöbeln geeignet – es sind Naturmaße zu nehmen.



↑
Top B 4
66,64 m²



0 0,5 1 1,5 2 3



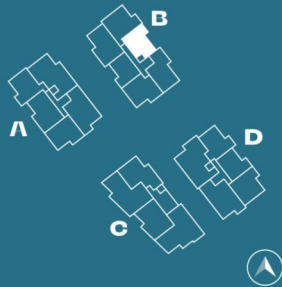


Top B 5

BAUTEIL B | 1.OG

Wohnfläche	52,62 m ²
Loggia	8,47 m ²
Terrasse/Balkon	8,21 m ²
Kellerabteil	3,30 m ²

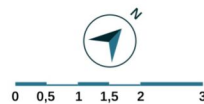
ACKERGASSE 14 | 2700 WIENER NEUSTADT
bellavita.herogroup.at



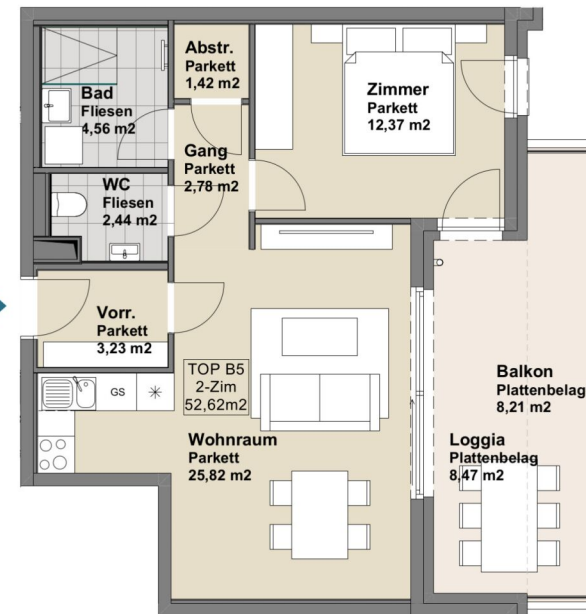
Vermarktung durch



Die in der Planarstellung dargestellte Möblierung inkl. Küche ist schematisch und dient ausschließlich zur Illustration. Diese Darstellungen sind unverbindliche Plankopien. Der Planung und Ausführung sind Änderungen vorbehalten. Es gilt die Bau- und Ausstattungsbeschreibung. Die in den Plänen vorhandenen Abmessungen sind Planmaße und nicht für die Bestellung von Einbaumöbeln geeignet – es sind Naturmaße zu nehmen.



Top B 5 52,62 m²



2 ZIMMER 52,62 m² WOHNFLÄCHE



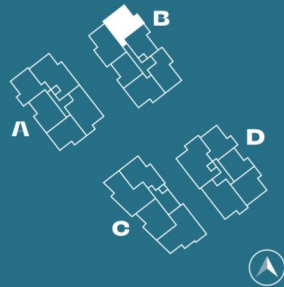


Top B 6

BAUTEIL B | 1.OG

Wohnfläche	66,56 m ²
Loggia	6,65 m ²
Terrasse/Balkon	6,69 m ²
Kellerabteil	3,30 m ²

ACKERGASSE 14 | 2700 WIENER NEUSTADT
bellavita.herogroup.at



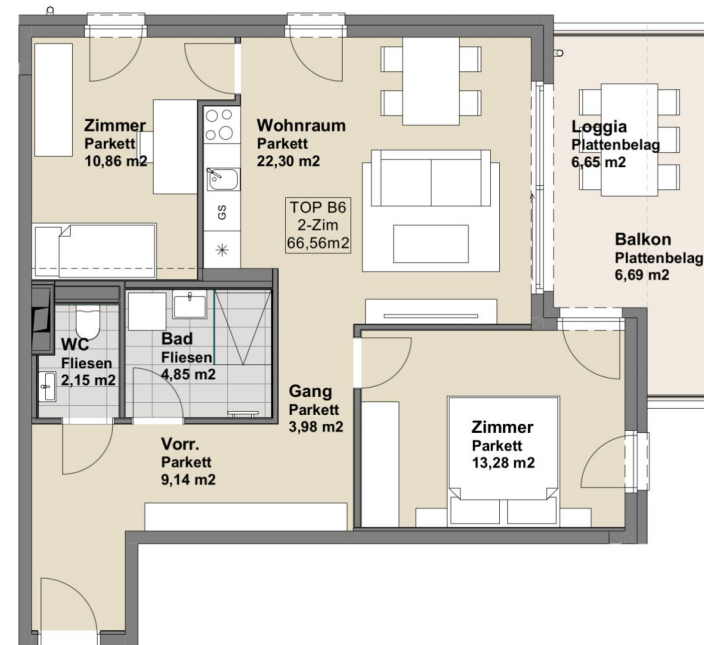
Vermarktung durch



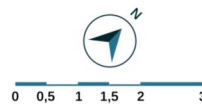
Die in der Planarstellung dargestellte Möblierung inkl. Küche ist schematisch und dient ausschließlich zur Illustration. Diese Darstellungen sind unverbindliche Plankopien. Der Planung und Ausführung sind Änderungen vorbehalten. Es gilt die Bau- und Ausstattungsbeschreibung. Die in den Plänen vorhandenen Abmessungen sind Planmaße und nicht für die Bestellung von Einbaumöbeln geeignet – es sind Naturmaße zu nehmen.

2 ZIMMER 66,56 m² WOHNFLÄCHE

STIEGE B | TOP 6



↑
Top B 6
66,56m²



BellaVita

WIENER NEUSTADT



KAUFPREIS EIGENNUTZER: € 299.900,00

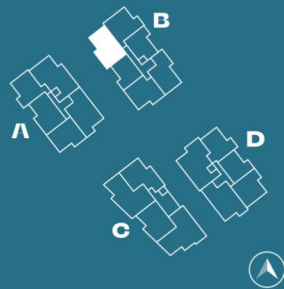


Top B 7

BAUTEIL B | 1.OG

Wohnfläche	72,02 m ²
Loggia	6,73 m ²
Terrasse/Balkon	8,77 m ²
Kellerabteil	2,85 m ²

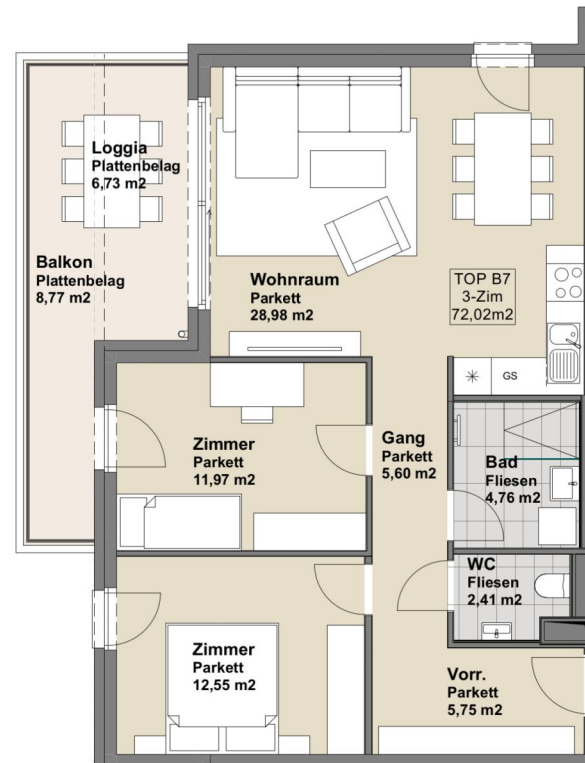
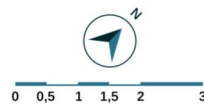
ACKERGASSE 14 | 2700 WIENER NEUSTADT
bellavita.herogroup.at



Vermarktung durch

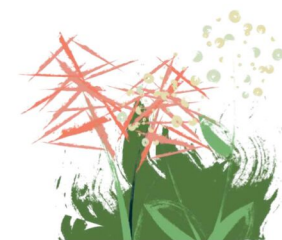


Die in der Planarstellung dargestellte Möblierung inkl. Küche ist schematisch und dient ausschließlich zur Illustration. Diese Darstellungen sind unverbindliche Plankopien. Der Planung und Ausführung sind Änderungen vorbehalten. Es gilt die Bau- und Ausstattungsbeschreibung. Die in den Plänen vorhandenen Abmessungen sind Planmaße und nicht für die Bestellung von Einbaumöbeln geeignet – es sind Naturmaße zu nehmen.



← Top B 7
72,02 m²

3 ZIMMER 72,02 m² WOHNFLÄCHE



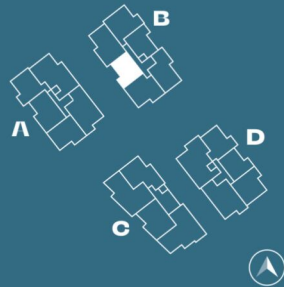


Top B 8

BAUTEIL B | 1.OG

Wohnfläche	51,60 m ²
Loggia	7,12 m ²
Terrasse/Balkon	6,85 m ²
Kellerabteil	3,40 m ²

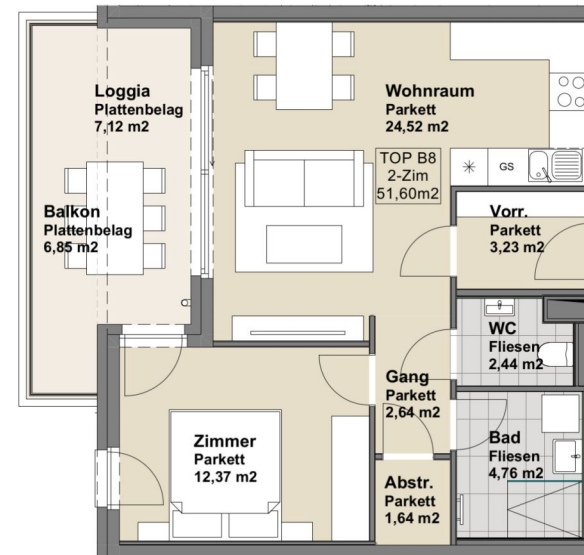
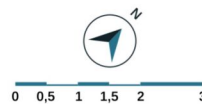
ACKERGASSE 14 | 2700 WIENER NEUSTADT
bellavita.herogroup.at



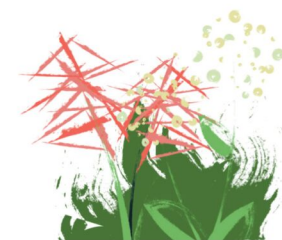
Vermarktung durch



Die in der Planarstellung dargestellte Möblierung inkl. Küche ist schematisch und dient ausschließlich zur Illustration. Diese Darstellungen sind unverbindliche Plankopien. Der Planung und Ausführung sind Änderungen vorbehalten. Es gilt die Bau- und Ausstattungsbeschreibung. Die in den Plänen vorhandenen Abmessungen sind Planmaße und nicht für die Bestellung von Einbaumöbeln geeignet – es sind Naturmaße zu nehmen.



← **Top B 8**
51,60 m²



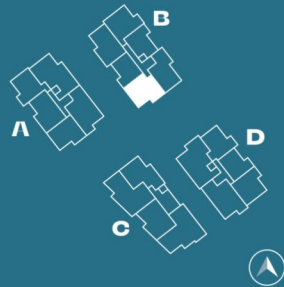


Top B 9

BAUTEIL B | 1.OG

Wohnfläche	66,22 m ²
Loggia	6,35 m ²
Terrasse/Balkon	8,04 m ²
Kellerabteil	3,40 m ²

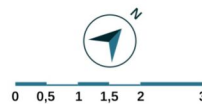
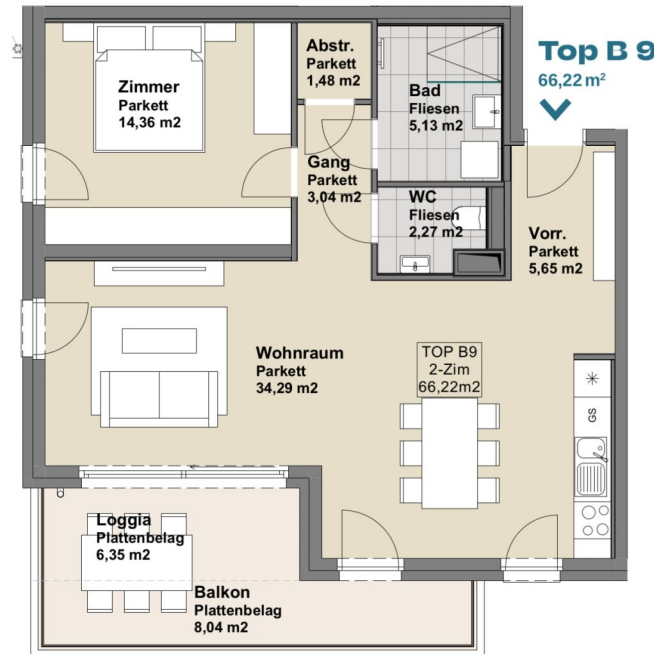
ACKERGASSE 14 | 2700 WIENER NEUSTADT
bellavita.herogroup.at



Vermarktung durch



Die in der Planarstellung dargestellte Möblierung inkl. Küche ist schematisch und dient ausschließlich zur Illustration. Diese Darstellungen sind unverbindliche Plankopien. Der Planung und Ausführung sind Änderungen vorbehalten. Es gilt die Bau- und Ausstattungsbeschreibung. Die in den Plänen vorhandenen Abmessungen sind Planmaße und nicht für die Bestellung von Einbaumöbeln geeignet – es sind Naturmaße zu nehmen.



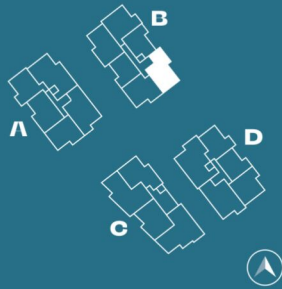


Top B 10

BAUTEIL B | 1.OG

Wohnfläche	64,35 m ²
Loggia	9,05 m ²
Terrasse/Balkon	9,36 m ²
Kellerabteil	4,20 m ²

ACKERGASSE 14 | 2700 WIENER NEUSTADT
bellavita.herogroup.at



Vermarktung durch



WINEGG
MAKLER

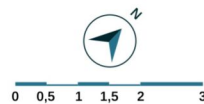
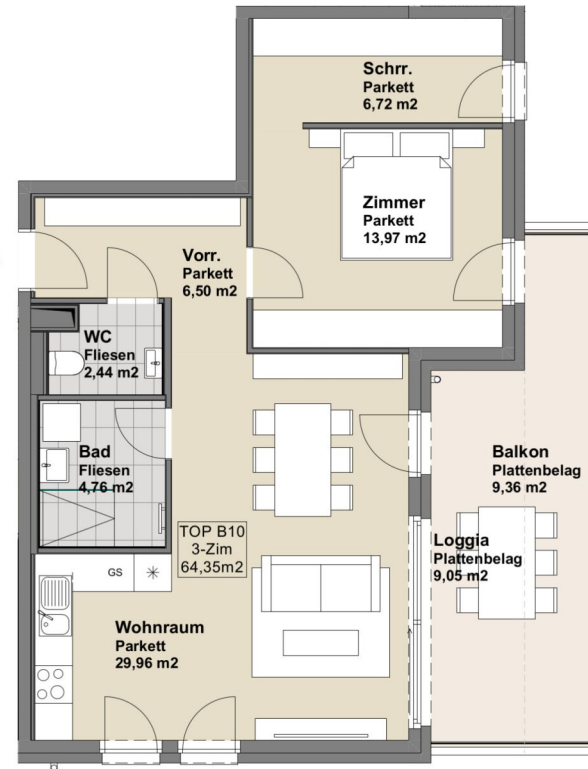
Ein Projekt der
hero
group

Die in der Plandarstellung dargestellte Möblierung inkl. Küche ist schematisch und dient ausschließlich zur Illustration. Diese Darstellungen sind unverbindliche Plankopien. Der Planung und Ausführung sind Änderungen vorbehalten. Es gilt die Bau- und Ausstattungsbeschreibung. Die in den Plänen vorhandenen Abmessungen sind Planmaße und nicht für die Bestellung von Einbaumöbeln geeignet – es sind Naturmaße zu nehmen.

3 ZIMMER 64,35 m² WOHNFLÄCHE



Top B 10
64,35 m²



BellaVita

WIENER NEUSTADT



KAUFPREIS EIGENNUTZER: € 303.900,00

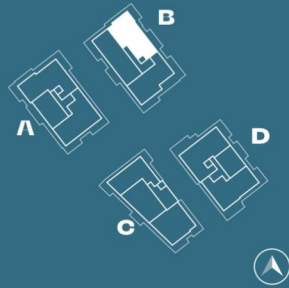


Top B 11

BAUTEIL B | 2.OG

Wohnfläche	98,42 m ²
Terrasse/Balkon	52,79 m ²
Kellerabteil	4,20 m ²

ACKERGASSE 14 | 2700 WIENER NEUSTADT
bellavita.herogroup.at



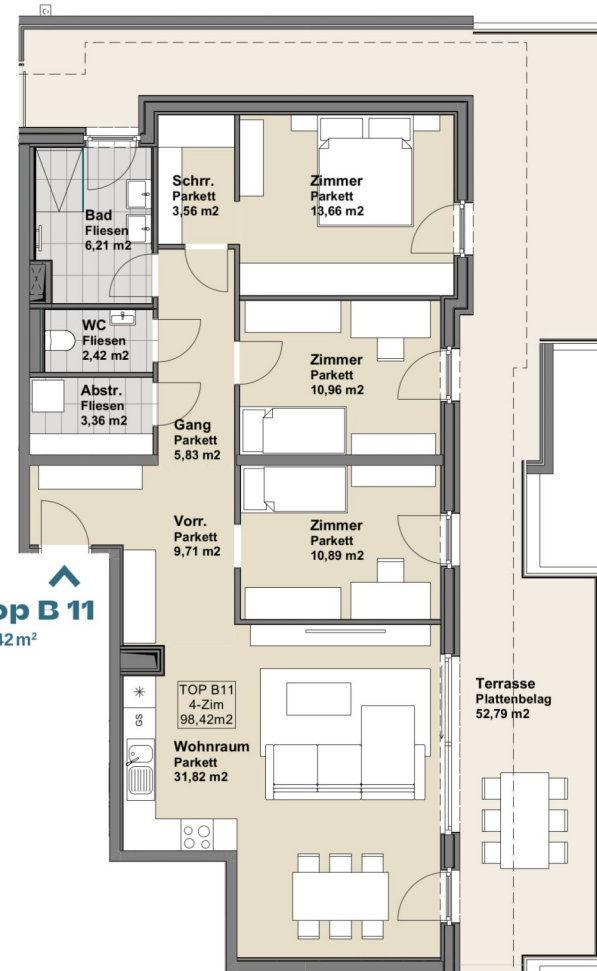
Vermarktung durch



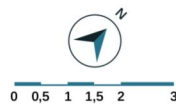
WINEGG
MAKLER

Ein Projekt der
shero
group

Die in der Plandarstellung dargestellte Möblierung inkl. Küche ist schematisch und dient ausschließlich zur Illustration. Diese Darstellungen sind unverbindliche Plankopien. Der Planung und Ausführung sind Änderungen vorbehalten. Es gilt die Bau- und Ausstattungsbeschreibung. Die in den Plänen vorhandenen Abmessungen sind Planmaße und nicht für die Bestellung von Einbaumöbeln geeignet – es sind Naturmaße zu nehmen.



Top B 11
98,42 m²



BellaVita

WIENER NEUSTADT



4 ZIMMER 98,42 m² WOHNFLÄCHE

KAUFPREIS EIGENNUTZER: € 454.900,00

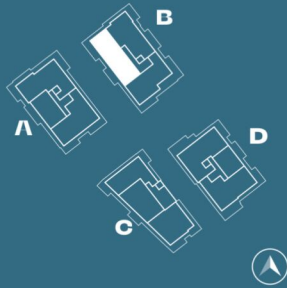


Top B 12

BAUTEIL B | 2.OG

Wohnfläche	102,53 m ²
Terrasse/Balkon	51,97 m ²
Kellerabteil	5,88 m ²

ACKERGASSE 14 | 2700 WIENER NEUSTADT
bellavita.herogroup.at



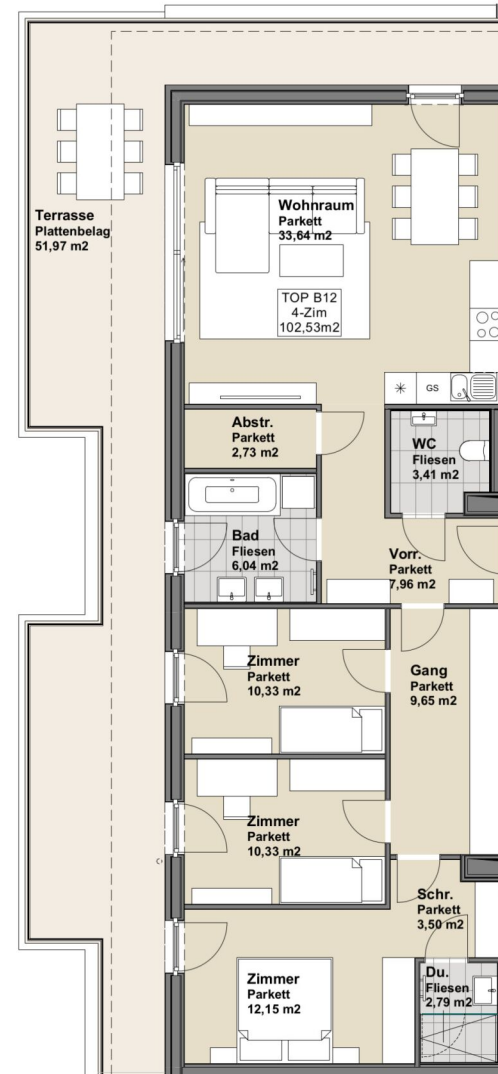
Vermarktung durch



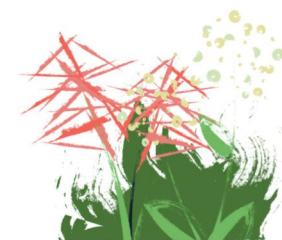
Die in der Plandarstellung dargestellte Möblierung inkl. Küche ist schematisch und dient ausschließlich zur Illustration. Diese Darstellungen sind unverbindliche Plankopien. Der Planung und Ausführung sind Änderungen vorbehalten. Es gilt die Bau- und Ausstattungsbeschreibung. Die in den Plänen vorhandenen Abmessungen sind Planmaße und nicht für die Bestellung von Einbaumöbeln geeignet – es sind Naturmaße zu nehmen.



STIEGE B | TOP 12



← Top B 12
102,53 m²



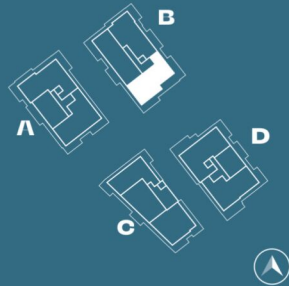


Top B 13

BAUTEIL B | 2.OG

Wohnfläche	92,27 m ²
Terrasse/Balkon	75,75 m ²
Kellerabteil	5,80 m ²

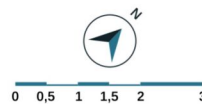
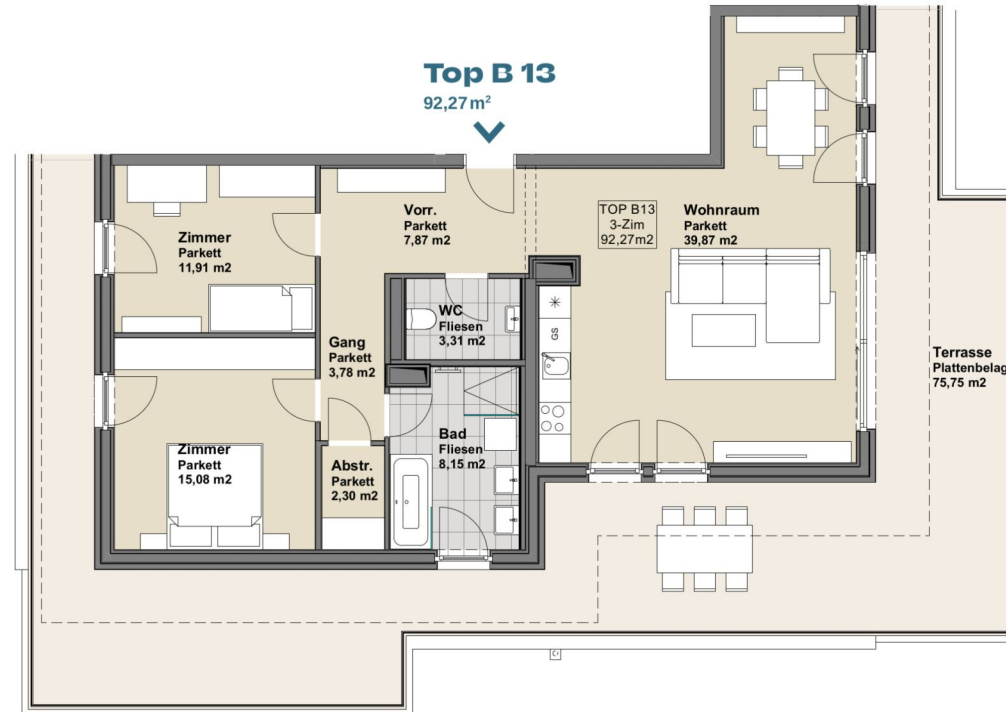
ACKERGASSE 14 | 2700 WIENER NEUSTADT
bellavita.herogroup.at



Vermarktung durch



Die in der Planarstellung dargestellte Möblierung inkl. Küche ist schematisch und dient ausschließlich zur Illustration. Diese Darstellungen sind unverbindliche Plankopien. Der Planung und Ausführung sind Änderungen vorbehalten. Es gilt die Bau- und Ausstattungsbeschreibung. Die in den Plänen vorhandenen Abmessungen sind Planmaße und nicht für die Bestellung von Einbaumöbeln geeignet – es sind Naturmaße zu nehmen.



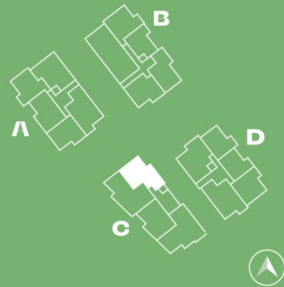


Top C 1

BAUTEIL C | EG

Wohnfläche	68,94 m ²
Loggia	5,88 m ²
Terrasse/Balkon	5,66 m ²
Garten	52,93 m ²
Kellerabteil	3,68 m ²

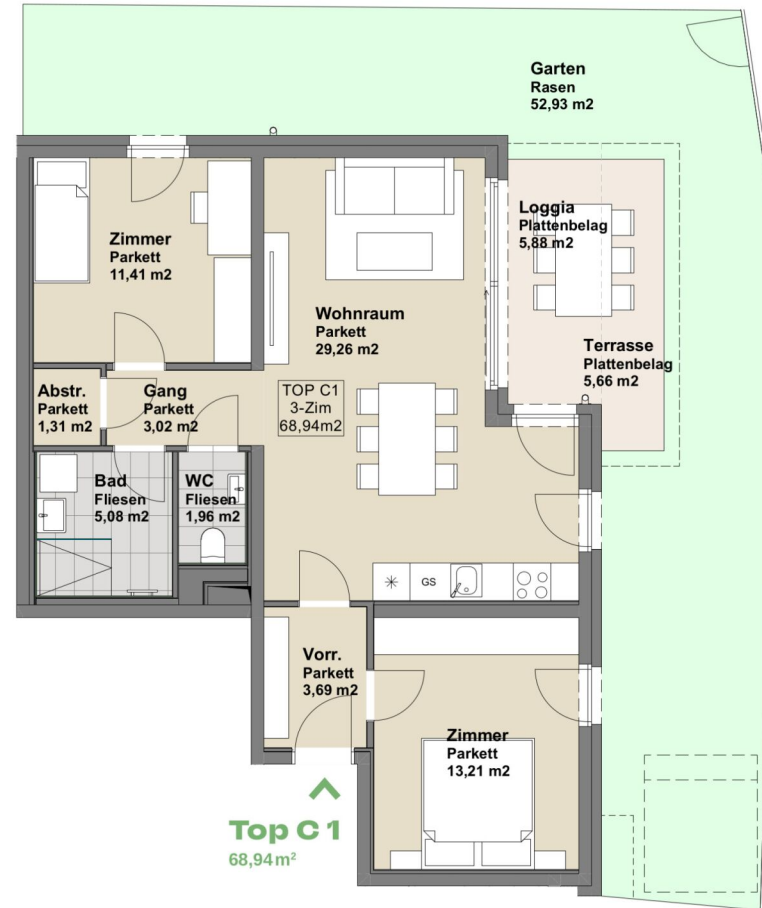
ACKERGASSE 14 | 2700 WIENER NEUSTADT
bellavita.herogroup.at



Vermarktung durch



Die in der Planarstellung dargestellte Möblierung inkl. Küche ist schematisch und dient ausschließlich zur Illustration. Diese Darstellungen sind unverbindliche Plankopien. Der Planung und Ausführung sind Änderungen vorbehalten. Es gilt die Bau- und Ausstattungsbeschreibung. Die in den Plänen vorhandenen Abmessungen sind Planmaße und nicht für die Bestellung von Einbaumöbeln geeignet – es sind Naturmaße zu nehmen.



Top C 1
68,94 m²



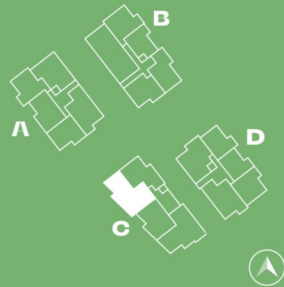


Top C 2

BAUTEIL C | EG

Wohnfläche	93,09 m ²
Loggia	6,49 m ²
Terrasse/Balkon	4,88 m ²
Garten	75,13 m ²
Kellerabteil	3,68 m ²

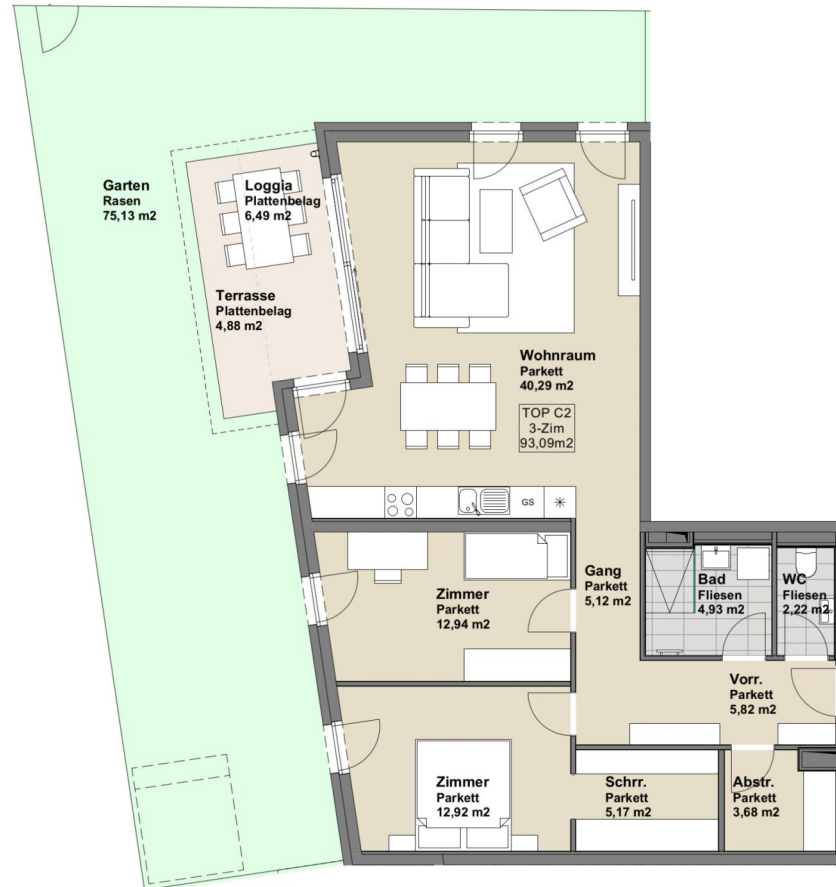
ACKERGASSE 14 | 2700 WIENER NEUSTADT
bellavita.herogroup.at



Vermarktung durch



Die in der Plandarstellung dargestellte Möblierung inkl. Küche ist schematisch und dient ausschließlich zur Illustration. Diese Darstellungen sind unverbindliche Plankopien. Der Planung und Ausführung sind Änderungen vorbehalten. Es gilt die Bau- und Ausstattungsbeschreibung. Die in den Plänen vorhandenen Abmessungen sind Planmaße und nicht für die Bestellung von Einbaumöbeln geeignet – es sind Naturmasse zu nehmen.



← **Top C 2**
93,09 m²



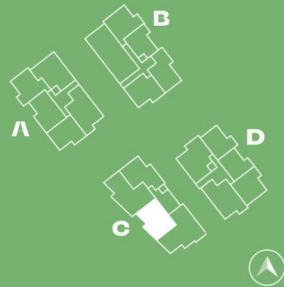


Top C 3

BAUTEIL C | EG

Wohnfläche	73,03 m ²
Loggia	6,42 m ²
Terrasse/Balkon	5,24 m ²
Garten	45,73 m ²
Kellerabteil	3,68 m ²

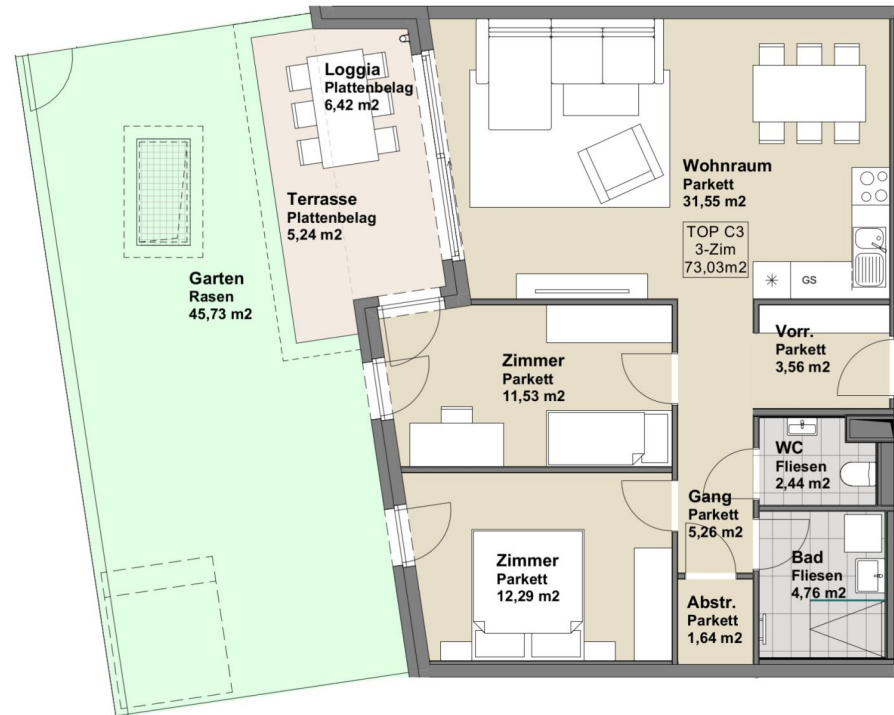
ACKERGASSE 14 | 2700 WIENER NEUSTADT
bellavita.herogroup.at



Vermarktung durch



Die in der Planarstellung dargestellte Möblierung inkl. Küche ist schematisch und dient ausschließlich zur Illustration. Diese Darstellungen sind unverbindliche Plankopien. Der Planung und Ausführung sind Änderungen vorbehalten. Es gilt die Bau- und Ausstattungsbeschreibung. Die in den Plänen vorhandenen Abmessungen sind Planmaße und nicht für die Bestellung von Einbaumöbeln geeignet – es sind Naturmaße zu nehmen.



← **Top C 3**
73,03 m²



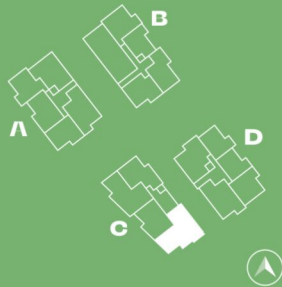


Top C 4

BAUTEIL C | EG

Wohnfläche	101,27 m ²
Loggia	5,92 m ²
Terrasse/Balkon	5,71 m ²
Garten	257,71 m ²
Kellerabteil	3,68 m ²

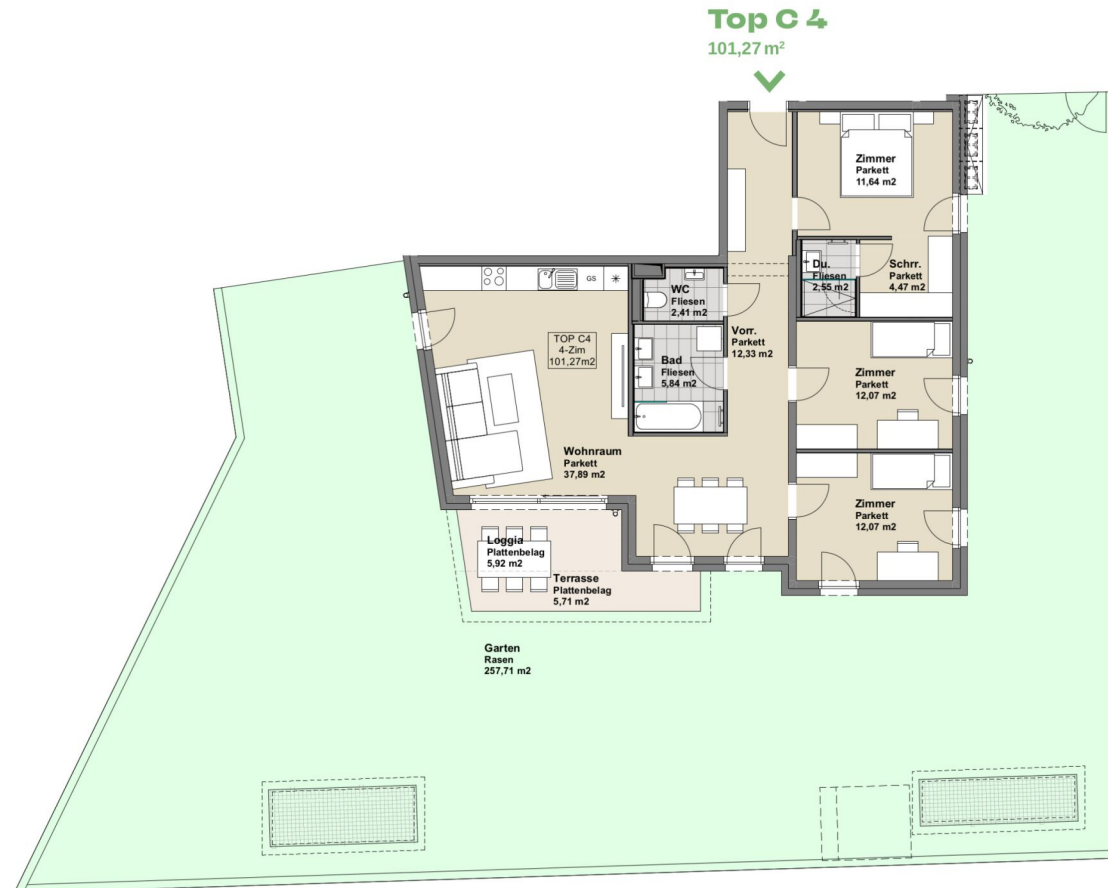
ACKERGASSE 14 | 2700 WIENER NEUSTADT
bellavita.herogroup.at



Vermarktung durch



Die in der Plandarstellung dargestellte Möblierung inkl. Küche ist schematisch und dient ausschließlich zur Illustration. Diese Darstellungen sind unverbindliche Plankopien. Der Planung und Ausführung sind Änderungen vorbehalten. Es gilt die Bau- und Ausstattungsbeschreibung. Die in den Plänen vorhandenen Abmessungen sind Planmaße und nicht für die Bestellung von Einbaumöbeln geeignet – es sind Naturmaße zu nehmen.



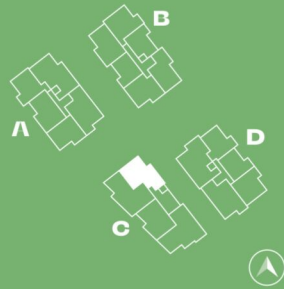


Top C 5

BAUTEIL C | 1.OG

Wohnfläche	68,94 m ²
Loggia	6,07 m ²
Terrasse/Balkon	5,56 m ²
Kellerabteil	3,68 m ²

ACKERGASSE 14 | 2700 WIENER NEUSTADT
bellavita.herogroup.at



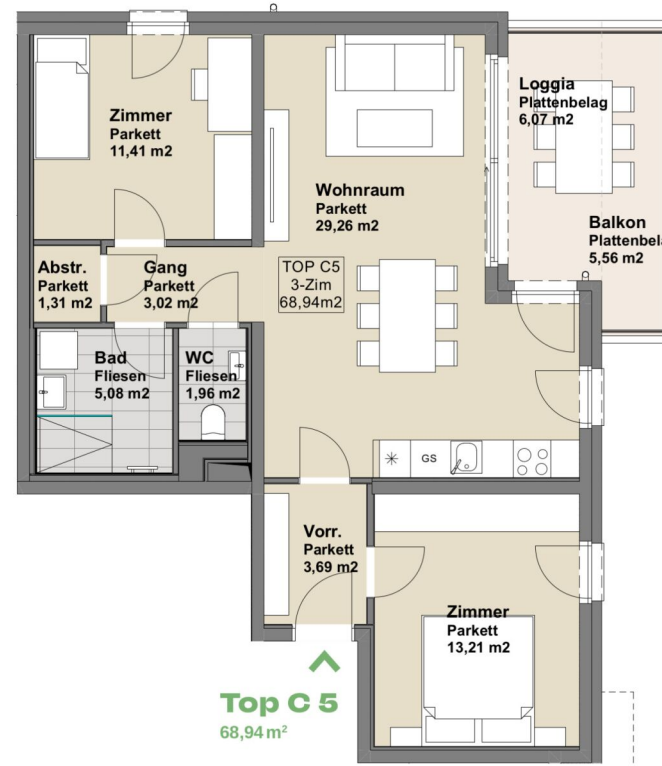
Vermarktung durch



WINEGG
MAKLER

Ein Projekt der
hero
group

Die in der Planarstellung dargestellte Möblierung inkl. Küche ist schematisch und dient ausschließlich zur Illustration. Diese Darstellungen sind unverbindliche Plankopien. Der Planung und Ausführung sind Änderungen vorbehalten. Es gilt die Bau- und Ausstattungsbeschreibung. Die in den Plänen vorhandenen Abmessungen sind Planmaße und nicht für die Bestellung von Einbaumöbeln geeignet – es sind Naturmaße zu nehmen.



Top C 5
68,94 m²



BellaVita

WIENER NEUSTADT



3 ZIMMER 68,94 m² WOHNFLÄCHE

KAUFPREIS EIGENNUTZER: € 304.900,00, ANLEGER: € 265.263,00

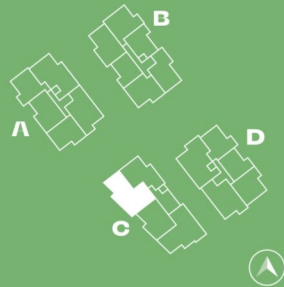


Top C 6

BAUTEIL C | 1.OG

Wohnfläche	93,09 m ²
Loggia	6,73 m ²
Terrasse/Balkon	5,81 m ²
Kellerabteil	3,69 m ²

ACKERGASSE 14 | 2700 WIENER NEUSTADT
bellavita.herogroup.at



Vermarktung durch



WINEGG
MAKLER

Ein Projekt der
hero
group

Die in der Planarstellung dargestellte Möblierung inkl. Küche ist schematisch und dient ausschließlich zur Illustration. Diese Darstellungen sind unverbindliche Plankopien. Der Planung und Ausführung sind Änderungen vorbehalten. Es gilt die Bau- und Ausstattungsbeschreibung. Die in den Plänen vorhandenen Abmessungen sind Planmaße und nicht für die Bestellung von Einbaumöbeln geeignet – es sind Naturmaße zu nehmen.



← **Top C 6**
93,09 m²



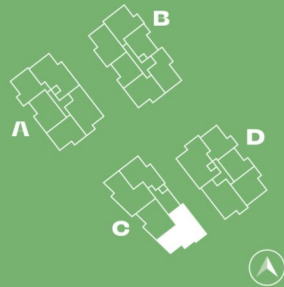


Top C 8

BAUTEIL C | 1.OG

Wohnfläche	101,27 m ²
Loggia	6,12 m ²
Terrasse/Balkon	6,73 m ²
Kellerabteil	3,47 m ²

ACKERGASSE 14 | 2700 WIENER NEUSTADT
bellavita.herogroup.at



Vermarktung durch

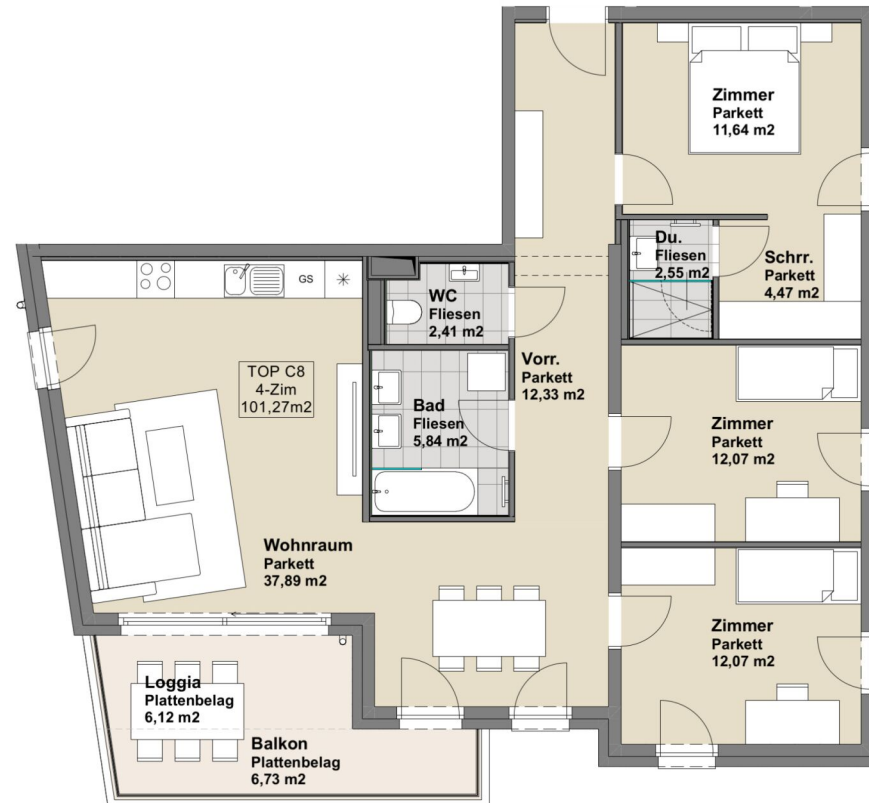


Die in der Planarstellung dargestellte Möblierung inkl. Küche ist schematisch und dient ausschließlich zur Illustration. Diese Darstellungen sind unverbindliche Plankopien. Der Planung und Ausführung sind Änderungen vorbehalten. Es gilt die Bau- und Ausstattungsbeschreibung. Die in den Plänen vorhandenen Abmessungen sind Planmaße und nicht für die Bestellung von Einbaumöbeln geeignet – es sind Naturmaße zu nehmen.



Top C 8

101,27 m²



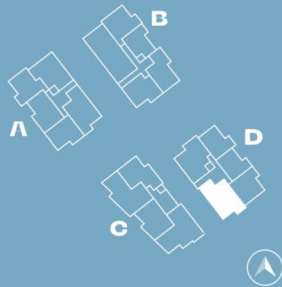


Top D 1

BAUTEIL D | EG

Wohnfläche	80,92 m ²
Loggia	6,16 m ²
Terrasse/Balkon	7,30 m ²
Garten	98,86 m ²
Kellerabteil	3,27 m ²

ACKERGASSE 14 | 2700 WIENER NEUSTADT
bellavita.herogroup.at



Vermarktung durch

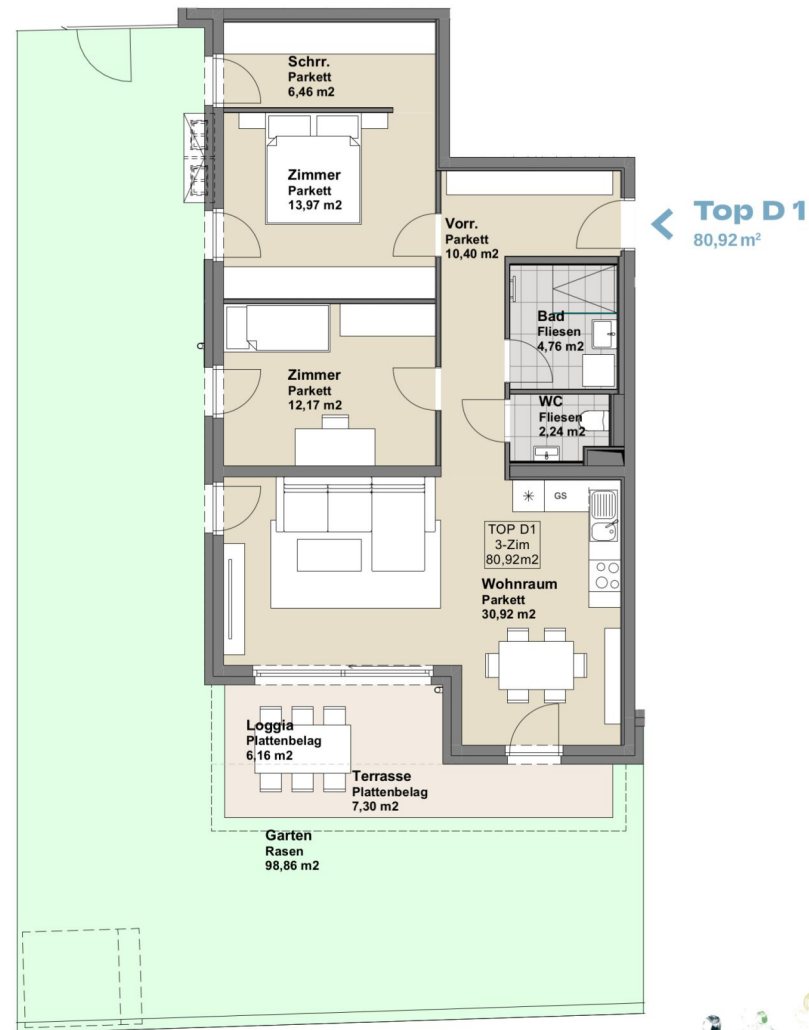


Die in der Plandarstellung dargestellte Möblierung inkl. Küche ist schematisch und dient ausschließlich zur Illustration. Diese Darstellungen sind unverbindliche Plankopien. Der Planung und Ausführung sind Änderungen vorbehalten. Es gilt die Bau- und Ausstattungsbeschreibung. Die in den Plänen vorhandenen Abmessungen sind Planmaße und nicht für die Bestellung von Einbaumöbeln geeignet – es sind Naturmaße zu nehmen.



3 ZIMMER 80,92 m² WOHNFLÄCHE

STIEGE D | TOP 1



BellaVita

WIENER NEUSTADT



KAUFPREIS EIGENNUTZER: € 386.900,00, ANLEGER: € 336.603,00

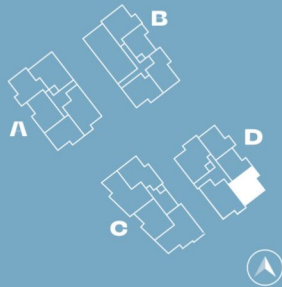


Top D 2

BAUTEIL D | EG

Wohnfläche	61,96 m ²
Loggia	6,46 m ²
Terrasse/Balkon	5,66 m ²
Garten	110,17 m ²
Kellerabteil	3,27 m ²

ACKERGASSE 14 | 2700 WIENER NEUSTADT
bellavita.herogroup.at



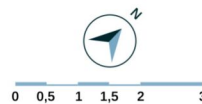
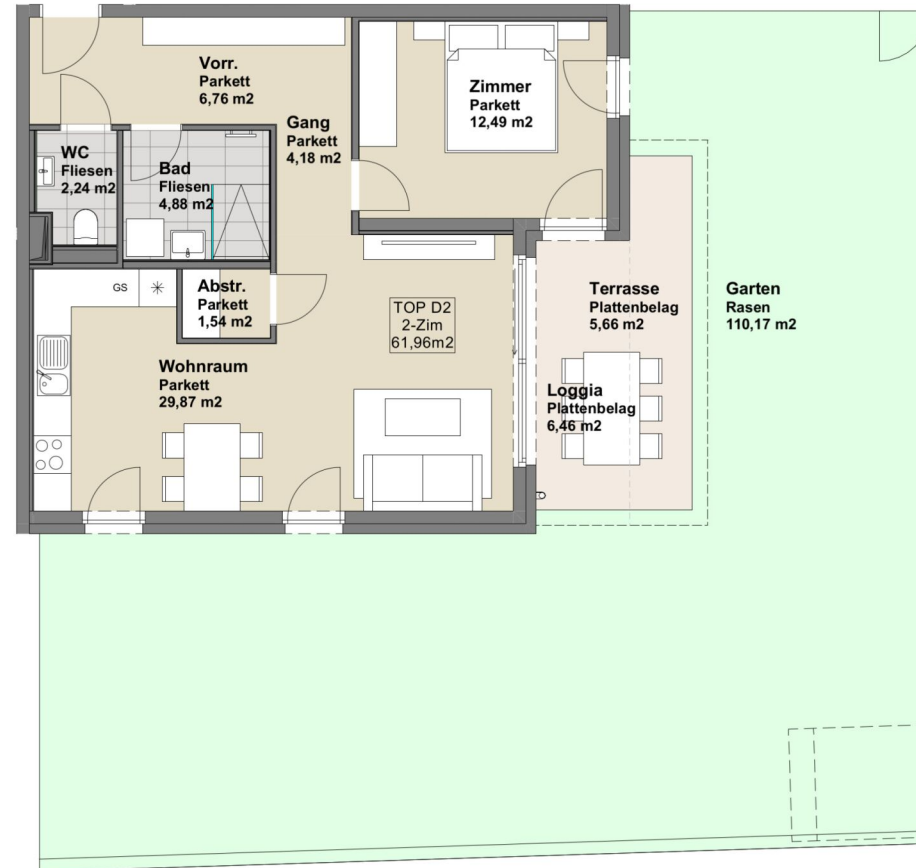
Vermarktung durch



Die in der Plandarstellung dargestellte Möblierung inkl. Küche ist schematisch und dient ausschließlich zur Illustration. Diese Darstellungen sind unverbindliche Plankopien. Der Planung und Ausführung sind Änderungen vorbehalten. Es gilt die Bau- und Ausstattungsbeschreibung. Die in den Plänen vorhandenen Abmessungen sind Planmaße und nicht für die Bestellung von Einbaumöbeln geeignet – es sind Naturmaße zu nehmen.

Top D 2

61,96 m²



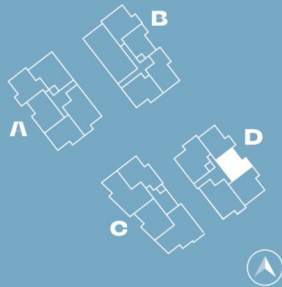


Top D 3

BAUTEIL D | EG

Wohnfläche	51,52 m ²
Loggia	7,12 m ²
Terrasse/Balkon	5,11 m ²
Garten	27,61 m ²
Kellerabteil	3,12 m ²

ACKERGASSE 14 | 2700 WIENER NEUSTADT
bellavita.herogroup.at



Vermarktung durch



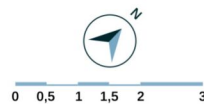
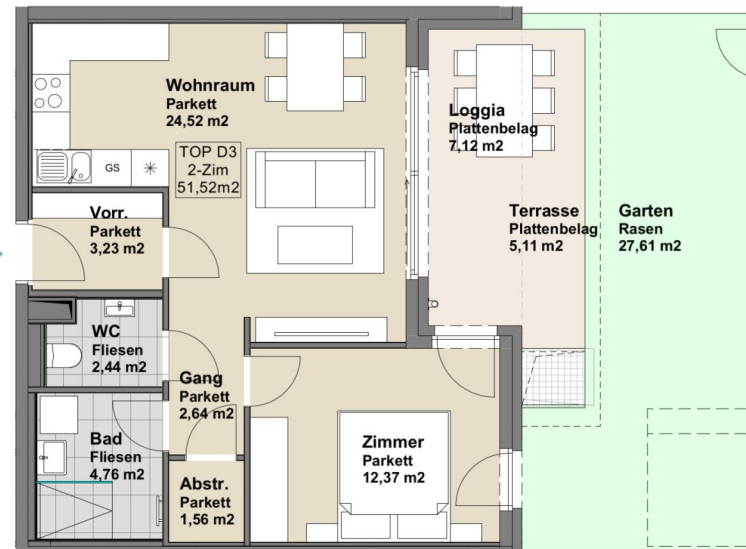
Die in der Plandarstellung dargestellte Möblierung inkl. Küche ist schematisch und dient ausschließlich zur Illustration. Diese Darstellungen sind unverbindliche Plankopien. Der Planung und Ausführung sind Änderungen vorbehalten. Es gilt die Bau- und Ausstattungsbeschreibung. Die in den Plänen vorhandenen Abmessungen sind Planmaße und nicht für die Bestellung von Einbaumöbeln geeignet – es sind Naturmaße zu nehmen.

2 ZIMMER 51,52 m² WOHNFLÄCHE

STIEGE D | TOP 3



Top D 3
51,52 m²



BellaVita

WIENER NEUSTADT



KAUFPREIS EIGENNUTZER: € 274.900,00, ANLEGER: € 239.163,00

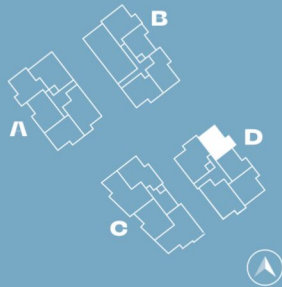


Top D 4

BAUTEIL D | EG

Wohnfläche	52,98 m ²
Loggia	7,33 m ²
Terrasse/Balkon	6,24 m ²
Garten	72,92 m ²
Kellerabteil	3,27 m ²

ACKERGASSE 14 | 2700 WIENER NEUSTADT
bellavita.herogroup.at

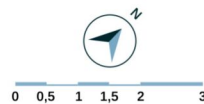
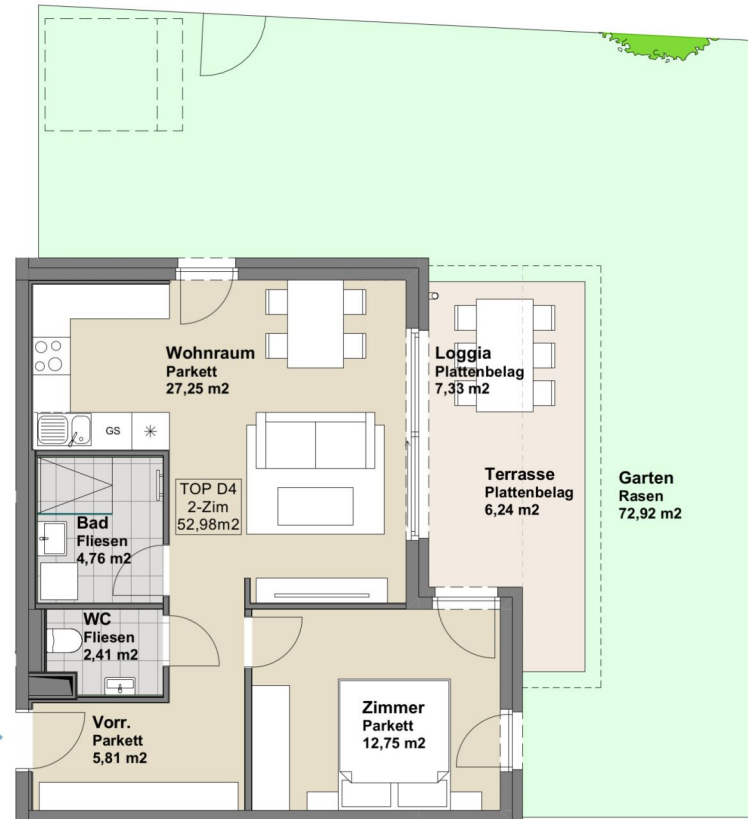


Vermarktung durch



Die in der Plandarstellung dargestellte Möblierung inkl. Küche ist schematisch und dient ausschließlich zur Illustration. Diese Darstellungen sind unverbindliche Plankopien. Der Planung und Ausführung sind Änderungen vorbehalten. Es gilt die Bau- und Ausstattungsbeschreibung. Die in den Plänen vorhandenen Abmessungen sind Planmaße und nicht für die Bestellung von Einbaumöbeln geeignet – es sind Naturmaße zu nehmen.

Top D 4
52,98 m²



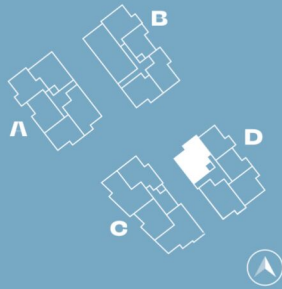


Top D 5

BAUTEIL D | EG

Wohnfläche	82,78 m ²
Loggia	6,18 m ²
Terrasse/Balkon	7,30 m ²
Garten	63,80 m ²
Kellerabteil	3,27 m ²

ACKERGASSE 14 | 2700 WIENER NEUSTADT
bellavita.herogroup.at



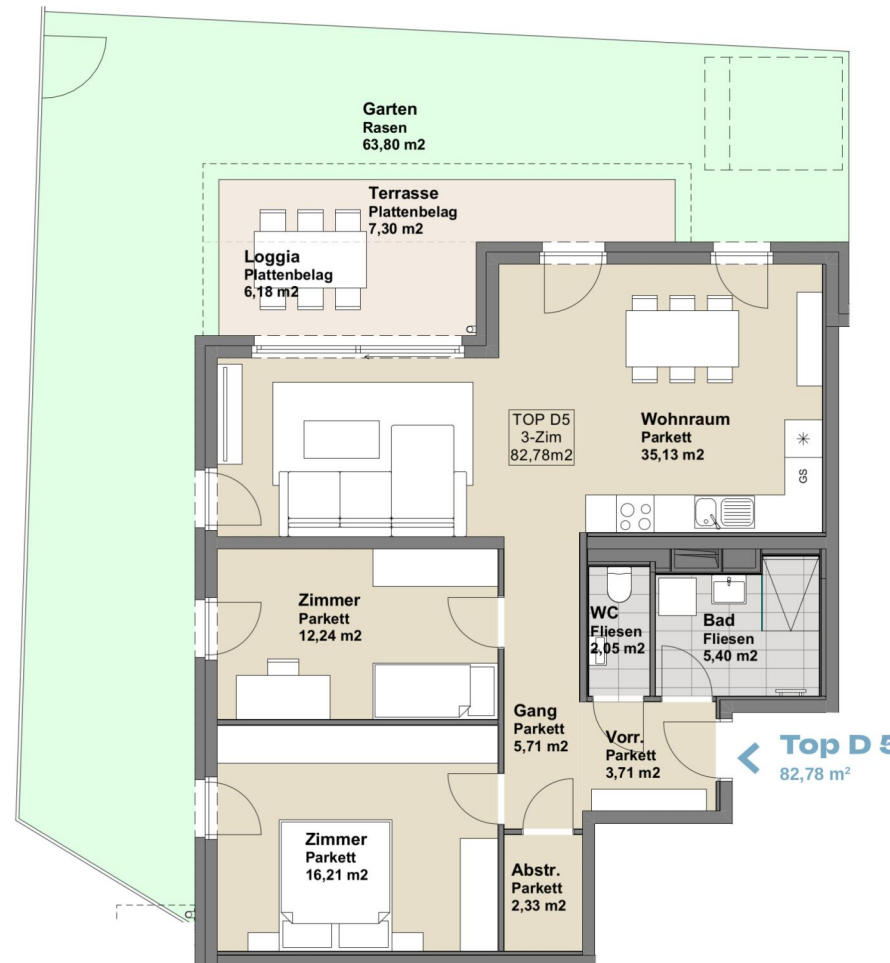
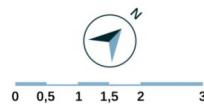
Vermarktung durch



WINEGG
MAKLER

Ein Projekt der
hero
group

Die in der Plandarstellung dargestellte Möblierung inkl. Küche ist schematisch und dient ausschließlich zur Illustration. Diese Darstellungen sind unverbindliche Plankopien. Der Planung und Ausführung sind Änderungen vorbehalten. Es gilt die Bau- und Ausstattungsbeschreibung. Die in den Plänen vorhandenen Abmessungen sind Planmaße und nicht für die Bestellung von Einbaumöbeln geeignet – es sind Naturmaße zu nehmen.



Bella Vita

WIENER NEUSTADT



3 ZIMMER 82,78 m² WOHNFLÄCHE

KAUFPREIS EIGENNUTZER: € 384.900,00, ANLEGER: € 334.863,00

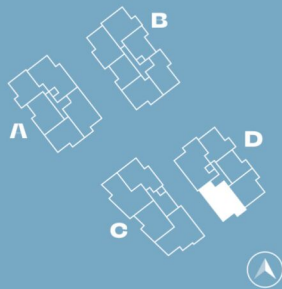


Top D 6

BAUTEIL D | 1.OG

Wohnfläche	81,18 m ²
Loggia	6,35 m ²
Terrasse/Balkon	8,55 m ²
Kellerabteil	3,27 m ²

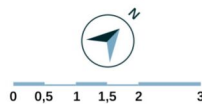
ACKERGASSE 14 | 2700 WIENER NEUSTADT
bellavita.herogroup.at



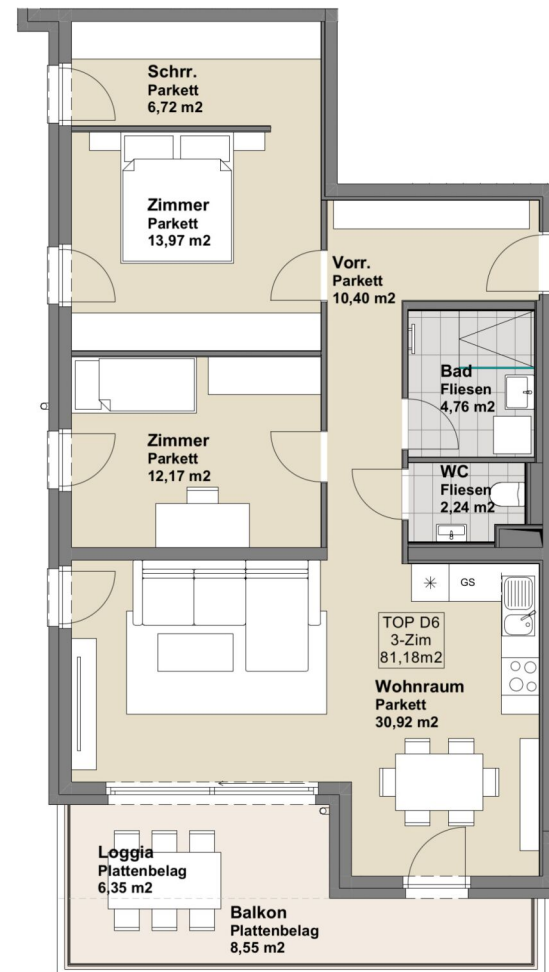
Vermarktung durch



Die in der Plandarstellung dargestellte Möblierung inkl. Küche ist schematisch und dient ausschließlich zur Illustration. Diese Darstellungen sind unverbindliche Plankopien. Der Planung und Ausführung sind Änderungen vorbehalten. Es gilt die Bau- und Ausstattungsbeschreibung. Die in den Plänen vorhandenen Abmessungen sind Planmaße und nicht für die Bestellung von Einbaumöbeln geeignet – es sind Naturmaße zu nehmen.



3 ZIMMER 81,18 m² WOHNFLÄCHE



← **Top D 6**
81,18 m²



KAUFPREIS EIGENNUTZER: € 349.900,00, ANLEGER: € 304.413,00

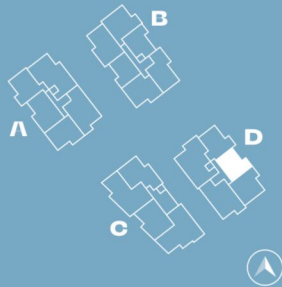


Top D 8

BAUTEIL D | 1.OG

Wohnfläche	51,52 m ²
Loggia	7,12 m ²
Terrasse/Balkon	7,19 m ²
Kellerabteil	3,27 m ²

ACKERGASSE 14 | 2700 WIENER NEUSTADT
bellavita.herogroup.at



Vermarktung durch



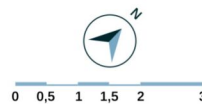
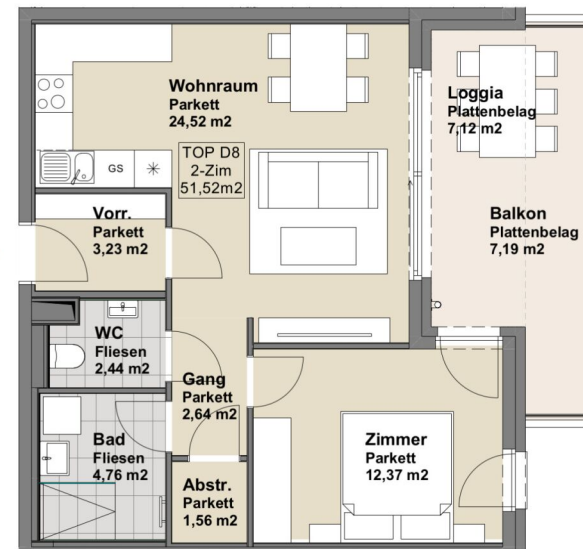
Die in der Planarstellung dargestellte Möblierung inkl. Küche ist schematisch und dient ausschließlich zur Illustration. Diese Darstellungen sind unverbindliche Plankopien. Der Planung und Ausführung sind Änderungen vorbehalten. Es gilt die Bau- und Ausstattungsbeschreibung. Die in den Plänen vorhandenen Abmessungen sind Planmaße und nicht für die Bestellung von Einbaumöbeln geeignet – es sind Naturmaße zu nehmen.

2 ZIMMER 51,52 m² WOHNFLÄCHE

STIEGE D | TOP 8



Top D 8
51,52 m²



BellaVita

WIENER NEUSTADT



KAUFPREIS EIGENNUTZER: € 244.900,00, ANLEGER: € 213.063,00

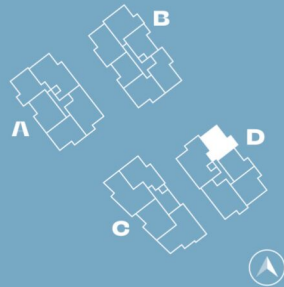


Top D 9

BAUTEIL D | 1.OG

Wohnfläche	57,18 m ²
Loggia	7,52 m ²
Terrasse/Balkon	7,35 m ²
Kellerabteil	3,27 m ²

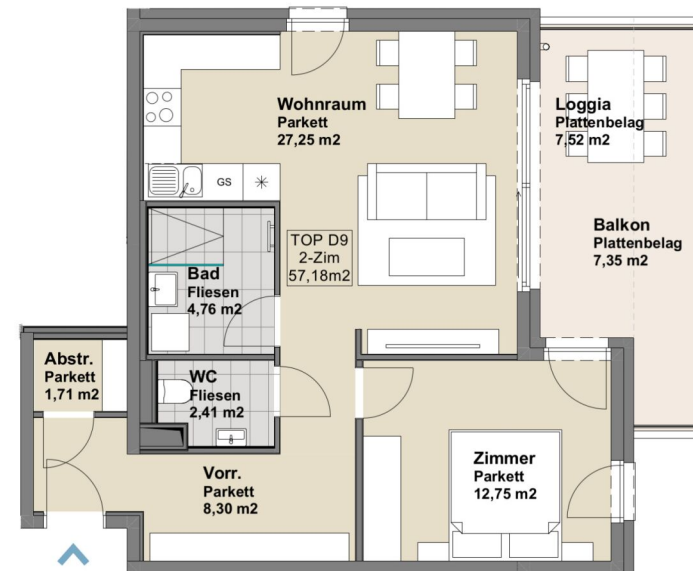
ACKERGASSE 14 | 2700 WIENER NEUSTADT
bellavita.herogroup.at



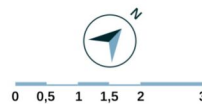
Vermarktung durch



Die in der Plandarstellung dargestellte Möblierung inkl. Küche ist schematisch und dient ausschließlich zur Illustration. Diese Darstellungen sind unverbindliche Plankopien. Der Planung und Ausführung sind Änderungen vorbehalten. Es gilt die Bau- und Ausstattungsbeschreibung. Die in den Plänen vorhandenen Abmessungen sind Planmaße und nicht für die Bestellung von Einbaumöbeln geeignet – es sind Naturmaße zu nehmen.



Top D 9
57,18m²



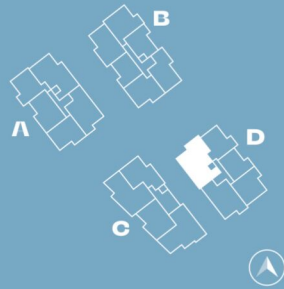


Top D 10

BAUTEIL D | 1.OG

Wohnfläche	95,85 m ²
Loggia	6,38 m ²
Terrasse/Balkon	8,55 m ²
Kellerabteil	3,27 m ²

ACKERGASSE 14 | 2700 WIENER NEUSTADT
bellavita.herogroup.at



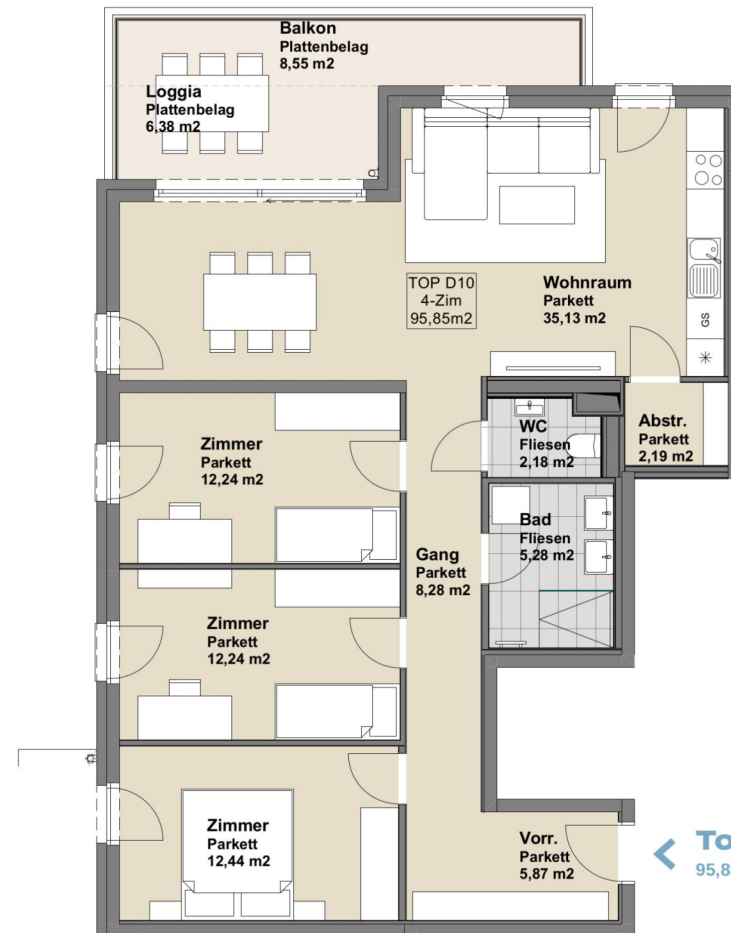
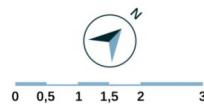
Vermarktung durch



WINEGG
MAKLER

Ein Projekt der
hero
group

Die in der Plandarstellung dargestellte Möblierung inkl. Küche ist schematisch und dient ausschließlich zur Illustration. Diese Darstellungen sind unverbindliche Plankopien. Der Planung und Ausführung sind Änderungen vorbehalten. Es gilt die Bau- und Ausstattungsbeschreibung. Die in den Plänen vorhandenen Abmessungen sind Planmaße und nicht für die Bestellung von Einbaumöbeln geeignet – es sind Naturmaße zu nehmen.



← **Top D 10**
95,85 m²

BellaVita

WIENER NEUSTADT



4 ZIMMER 95,85 m² WOHNFLÄCHE

KAUFPREIS EIGENNUTZER: € 409.900,00, ANLEGER: € 356.613,00

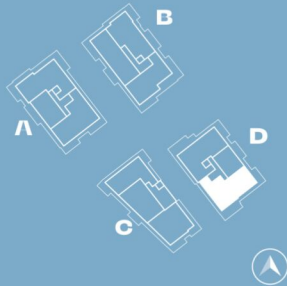


Top D 11

BAUTEIL D | 2.OG

Wohnfläche	103,23 m ²
Terrasse/Balkon	69,74 m ²
Kellerabteil	3,80 m ²

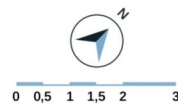
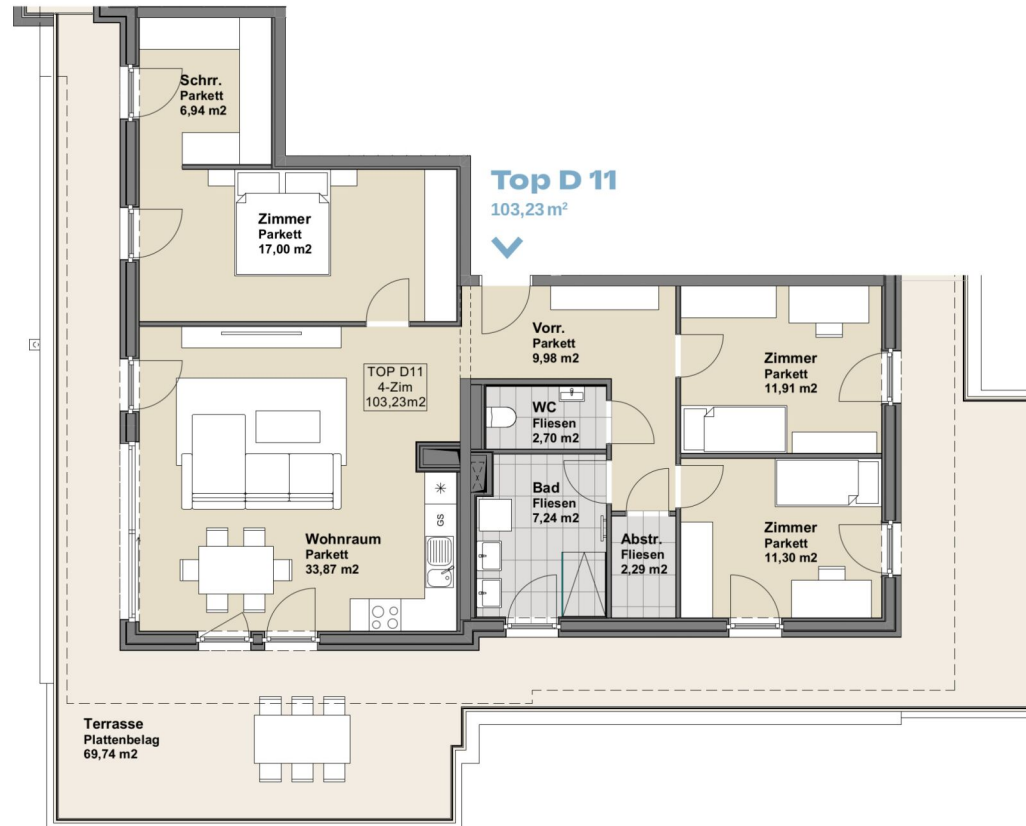
ACKERGASSE 14 | 2700 WIENER NEUSTADT
bellavita.herogroup.at



Vermarktung durch



Die in der Plandarstellung dargestellte Möblierung inkl. Küche ist schematisch und dient ausschließlich zur Illustration. Diese Darstellungen sind unverbindliche Plankopien. Der Planung und Ausführung sind Änderungen vorbehalten. Es gilt die Bau- und Ausstattungsbeschreibung. Die in den Plänen vorhandenen Abmessungen sind Planmaße und nicht für die Bestellung von Einbaumöbeln geeignet – es sind Naturmaße zu nehmen.



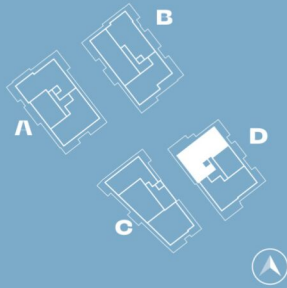


Top D 13

BAUTEIL D | 2.OG

Wohnfläche	111,20 m ²
Terrasse/Balkon	74,64 m ²
Kellerabteil	3,88 m ²

ACKERGASSE 14 | 2700 WIENER NEUSTADT
bellavita.herogroup.at



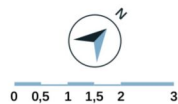
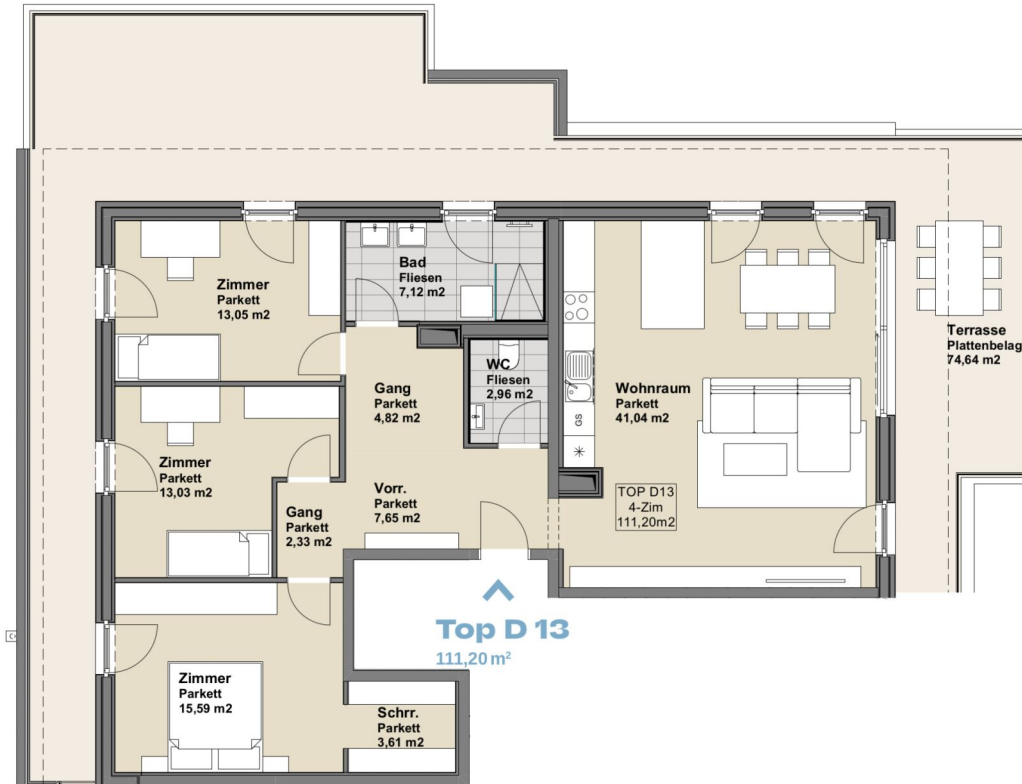
Vermarktung durch



WINEGG
MAKLER

Ein Projekt der
hero
group

Die in der Plandarstellung dargestellte Möblierung inkl. Küche ist schematisch und dient ausschließlich zur Illustration. Diese Darstellungen sind unverbindliche Plankopien. Der Planung und Ausführung sind Änderungen vorbehalten. Es gilt die Bau- und Ausstattungsbeschreibung. Die in den Plänen vorhandenen Abmessungen sind Planmaße und nicht für die Bestellung von Einbaumöbeln geeignet – es sind Naturmaße zu nehmen.



BellaVita

WIENER NEUSTADT



4 ZIMMER 111,2 m² WOHNFLÄCHE

KAUFPREIS EIGENNUTZER: € 5 19.900,00, ANLEGER: € 452.313,00

Unser Blick ist immer nach vorne gerichtet:

Die EHL-Immobiliengruppe lebt ihre Unternehmenswerte.
Täglich. Kompetent. Engagiert. Leidenschaftlich.
In allen Dienstleistungsbereichen.

Vermittlung	Wohnimmobilien	Anlageobjekte
Bewertung	Vorsorgewohnungen	Zinshäuser
Investment	Büroimmobilien	Betriebsliegenschaften
Asset Management	Einzelhandelsobjekte	Grundstücke
Market Research	Logistikimmobilien	Hotels

EHL Wohnen GmbH

Prinz-Eugen-Straße 8-10, 1040 Wien | T +43 1 512 76 90 | wohnung@ehl.at | wohnung.at



An alliance member of
 **BNP PARIBAS**
REAL ESTATE

Wir leben
Immobilien.

