



Ihre EHL Planmappe

Gastgebasse 1-7, 1230 Wien

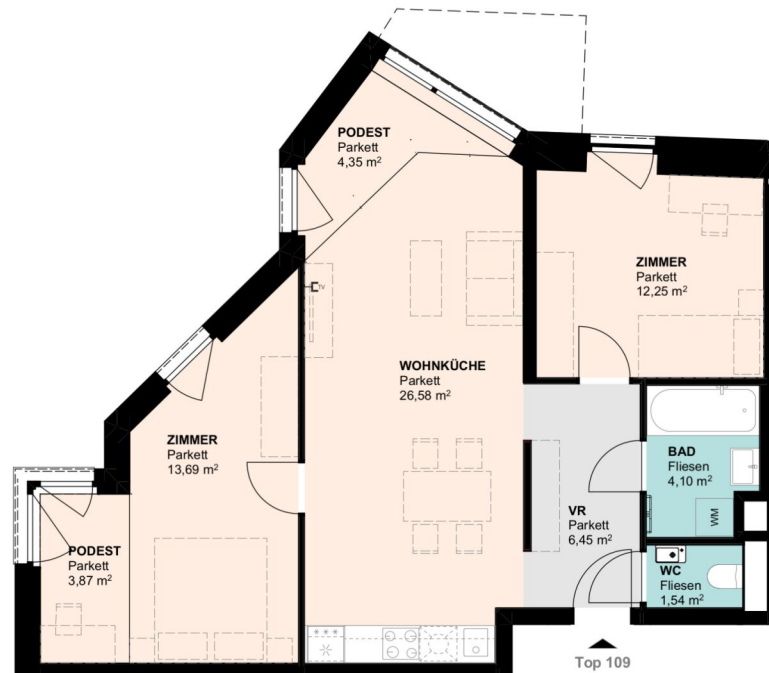
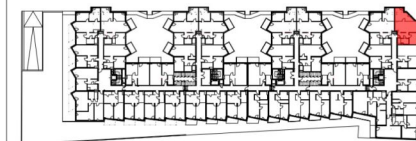
Wir leben
Immobilien.





KleeLiving

Gastgebasse 1, 3, 5, 7
1230 Wien



GASTGEBASSE 1 Top 109		Obergeschoss 1
Vorraum	6,45 m ²	
Bad	4,10 m ²	
WC	1,54 m ²	
Wohnküche	26,58 m ²	
Zimmer	12,25 m ²	
Podest	4,35 m ²	
Zimmer	13,69 m ²	
Podest	3,87 m ²	
Wohnräume	72,83 m²	

Unverbindliche Plankopie. Änderungen während der Bauausführung infolge der Behördenauflagen, haustechnischer und konstruktiver Maßnahmen vorbehalten. Alle Maße sind in Zentimeter, sofern nicht anders angegeben. Türkoten sind Durchgangslichten. Höhenangaben beziehen sich auf FOK. Längen-, Höhen-, Flächenangaben entsprechen den Rohbaumaßen. Bauübliche Toleranzen sind zulässig. Dieser Plan ist nicht für die Bestellung von Einbaumöbeln verwendbar. Naturmaße erforderlich! Die Einrichtung ist illustrativ dargestellt und wird nicht geliefert. Boden- und Wandbeläge, Elektro-, Sanitär- und sonstige Ausstattung laut gültiger Ausstattungsbeschreibung.

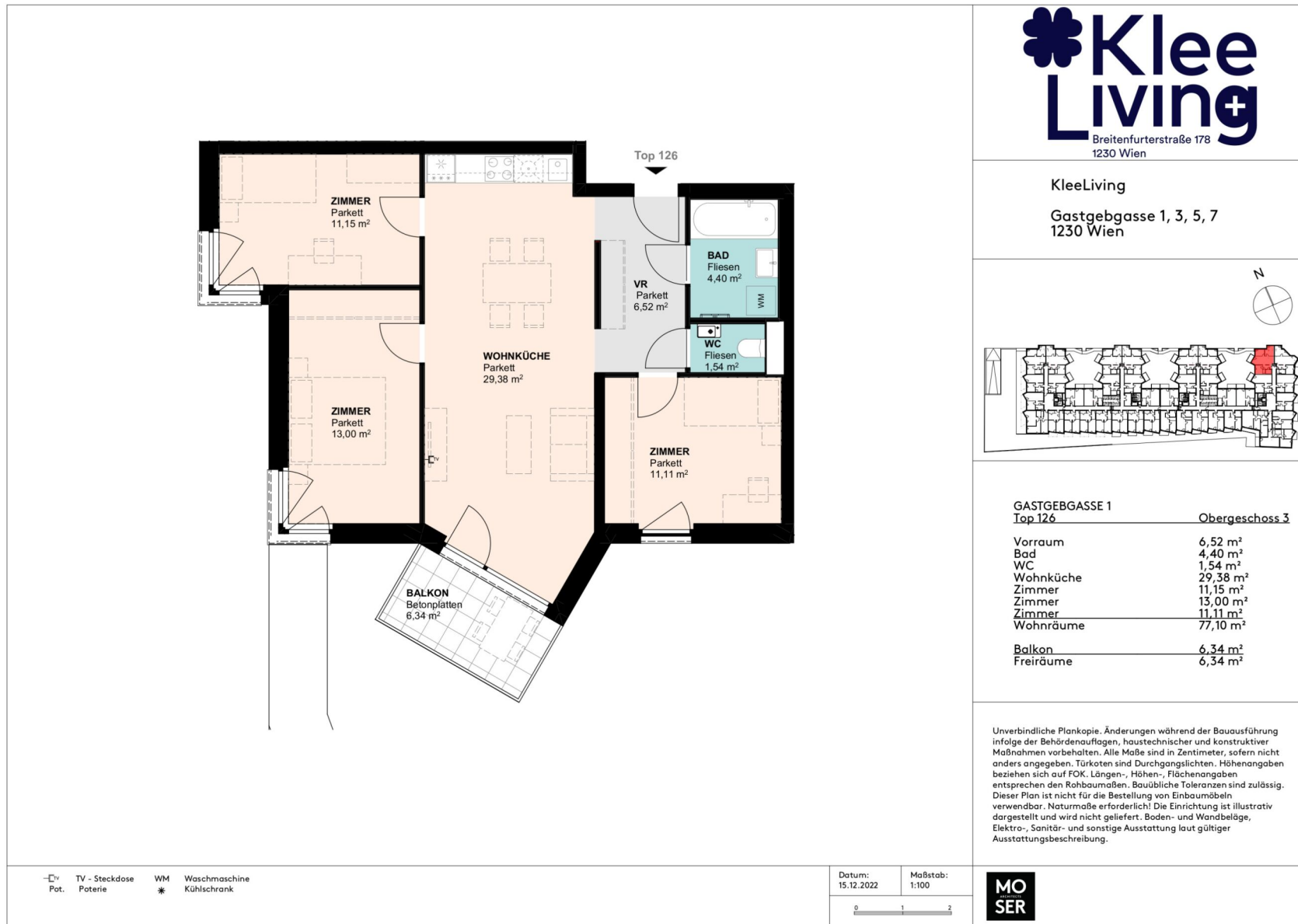
TV - Steckdose
Pot. Poterie

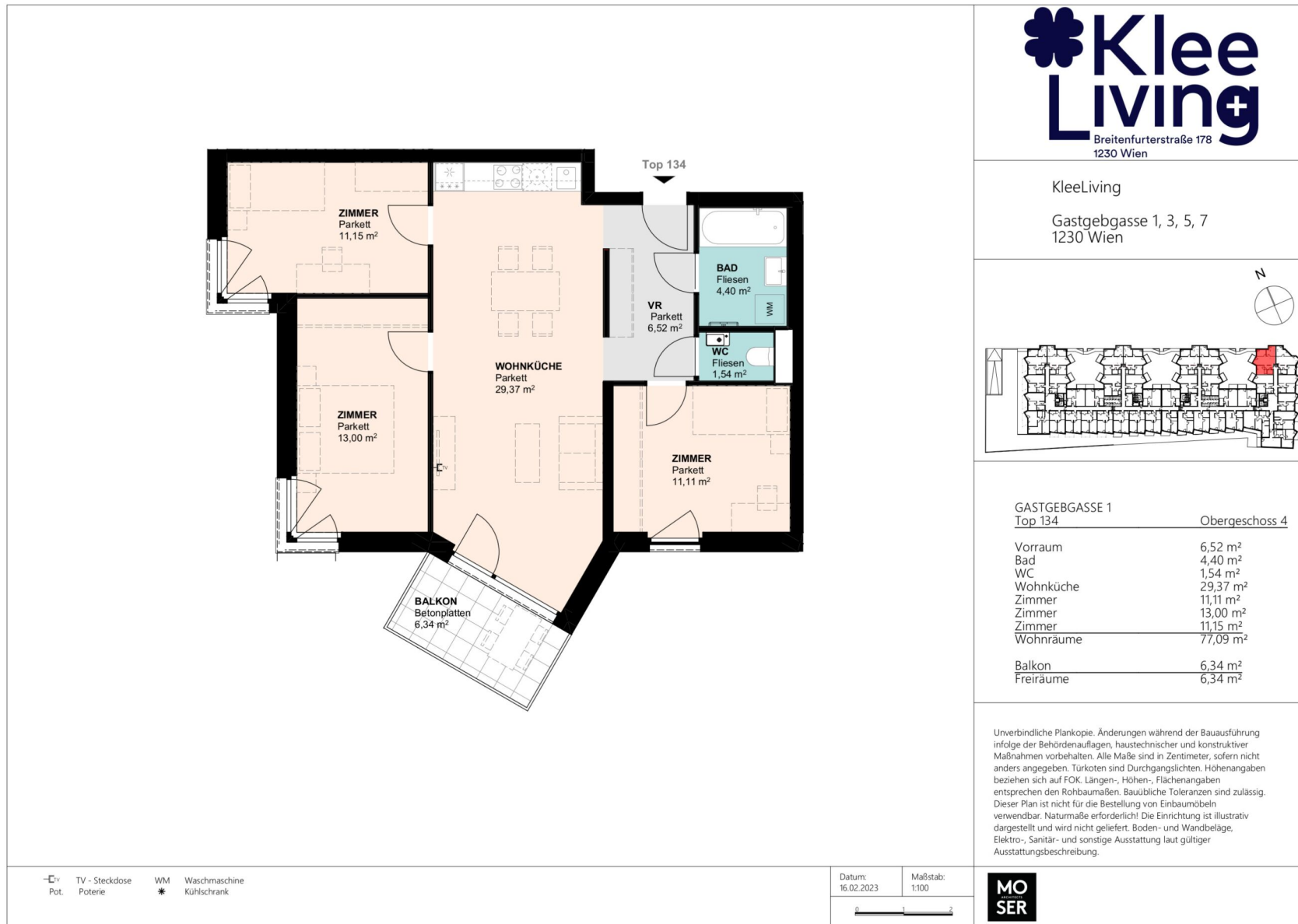
WM
* Waschmaschine
Kühlschrank

Datum:
16.02.2023

Maßstab:
1:100

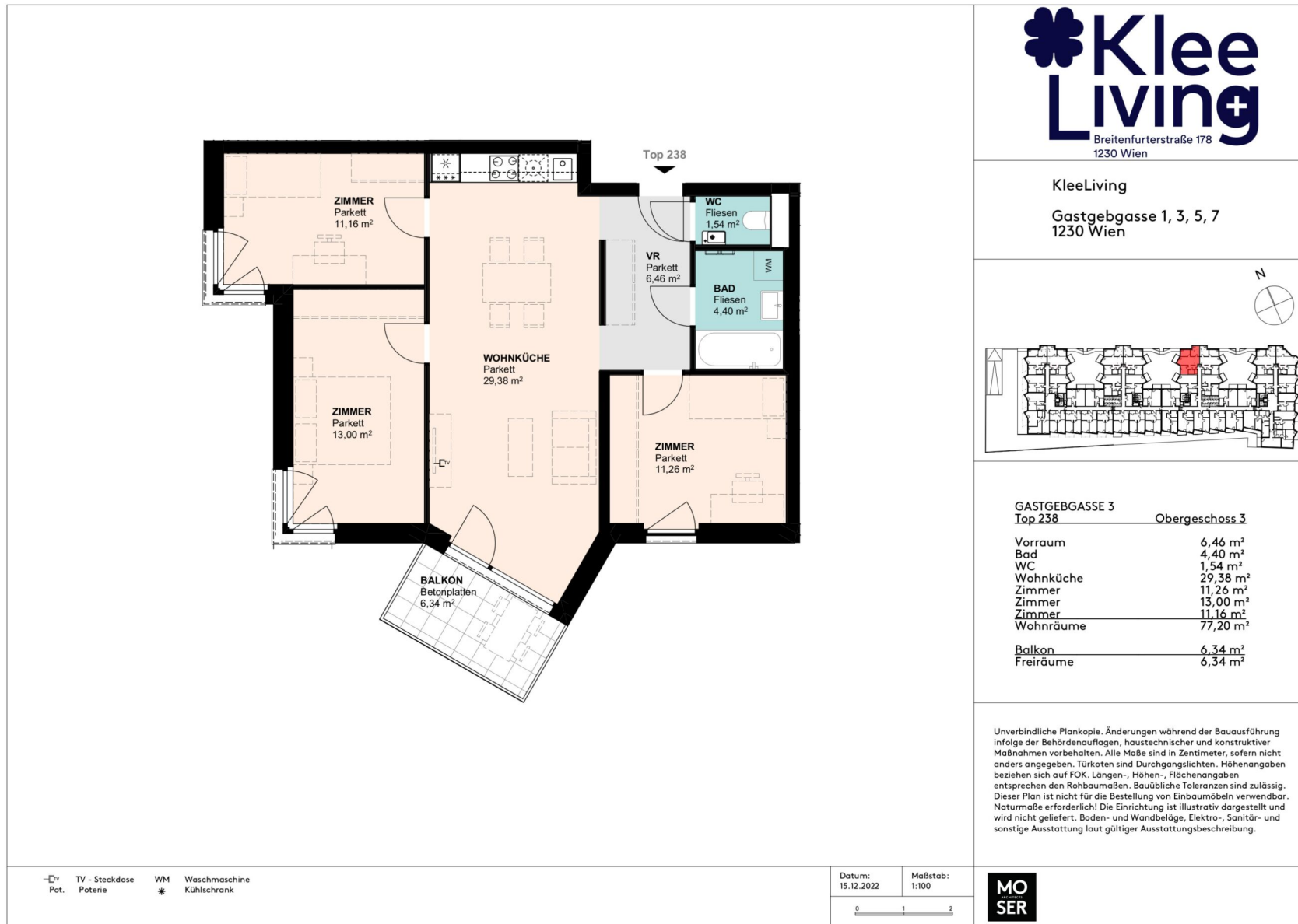






4 ZIMMER 77,09 m² WOHNFLÄCHE

BRUTTOMIETE: 1.389,00 €





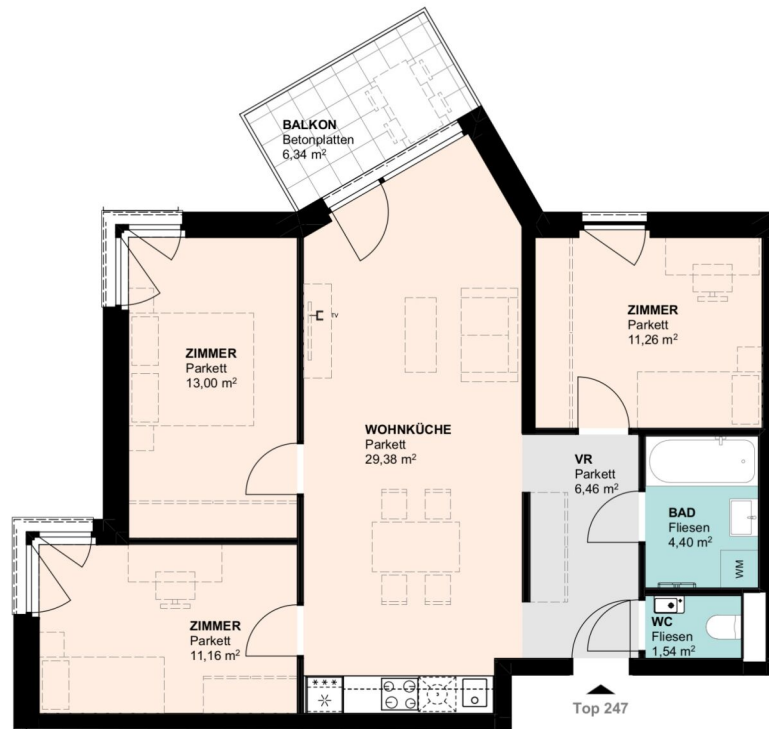
KleeLiving

Gastgebasse 1, 3, 5, 7
1230 Wien



GASTGEBASSE 3		Obergeschoss 4
Top 247		
Vorraum	6,46 m ²	
Bad	4,40 m ²	
WC	1,54 m ²	
Wohnküche	29,38 m ²	
Zimmer	11,26 m ²	
Zimmer	13,00 m ²	
Zimmer	11,16 m ²	
Wohnräume	77,20 m ²	
Balkon	6,34 m ²	
Freiräume	6,34 m ²	

Unverbindliche Plankopie. Änderungen während der Bauausführung infolge der Behördenaufgaben, haustechnischer und konstruktiver Maßnahmen vorbehalten. Alle Maße sind in Zentimeter, sofern nicht anders angegeben. Türkoten sind Durchgangslichten. Höhenangaben beziehen sich auf FOK. Längen-, Höhen-, Flächenangaben entsprechen den Rohbaumaßen. Bauübliche Toleranzen sind zulässig. Dieser Plan ist nicht für die Bestellung von Einbaumöbeln verwendbar. Naturmaße erforderlich! Die Einrichtung ist illustrativ dargestellt und wird nicht geliefert. Boden- und Wandbeläge, Elektro-, Sanitär- und sonstige Ausstattung laut gültiger Ausstattungsbeschreibung.



TV - Steckdose Pot. Poterie WM Waschmaschine * Kühlschrank

Datum: 15.12.2022 Maßstab: 1:100



Unser Blick ist immer nach vorne gerichtet:

Die EHL-Immobiliengruppe lebt ihre Unternehmenswerte.
Täglich. Kompetent. Engagiert. Leidenschaftlich.
In allen Dienstleistungsbereichen.

Vermittlung	Wohnimmobilien	Anlageobjekte
Bewertung	Vorsorgewohnungen	Zinshäuser
Investment	Büroimmobilien	Betriebsliegenschaften
Asset Management	Einzelhandelsobjekte	Grundstücke
Market Research	Logistikimmobilien	Hotels

EHL Wohnen GmbH

Prinz-Eugen-Straße 8-10, 1040 Wien | T +43 1 512 76 90 | wohnung@ehl.at | wohnung.at



An alliance member of
 **BNP PARIBAS**
REAL ESTATE

Wir leben
Immobilien.

