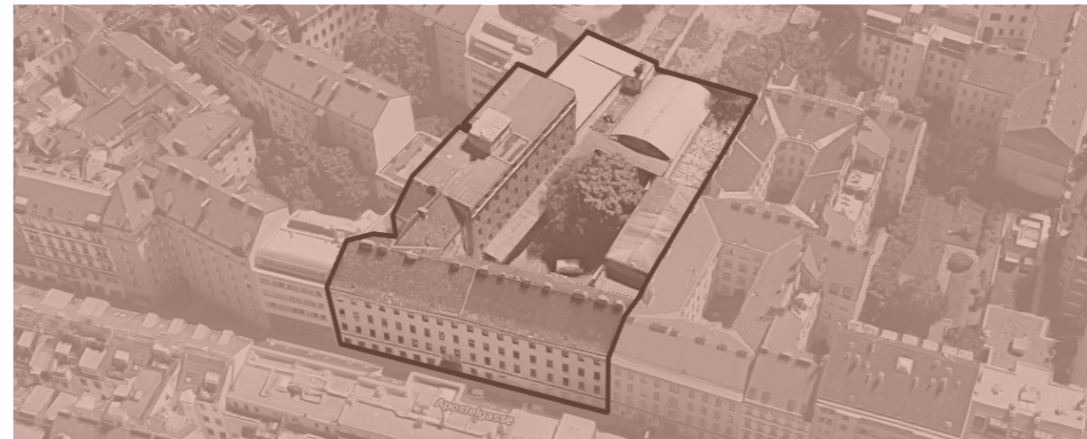


Salvi

Weber



## **APOSTELHOF WIEN**

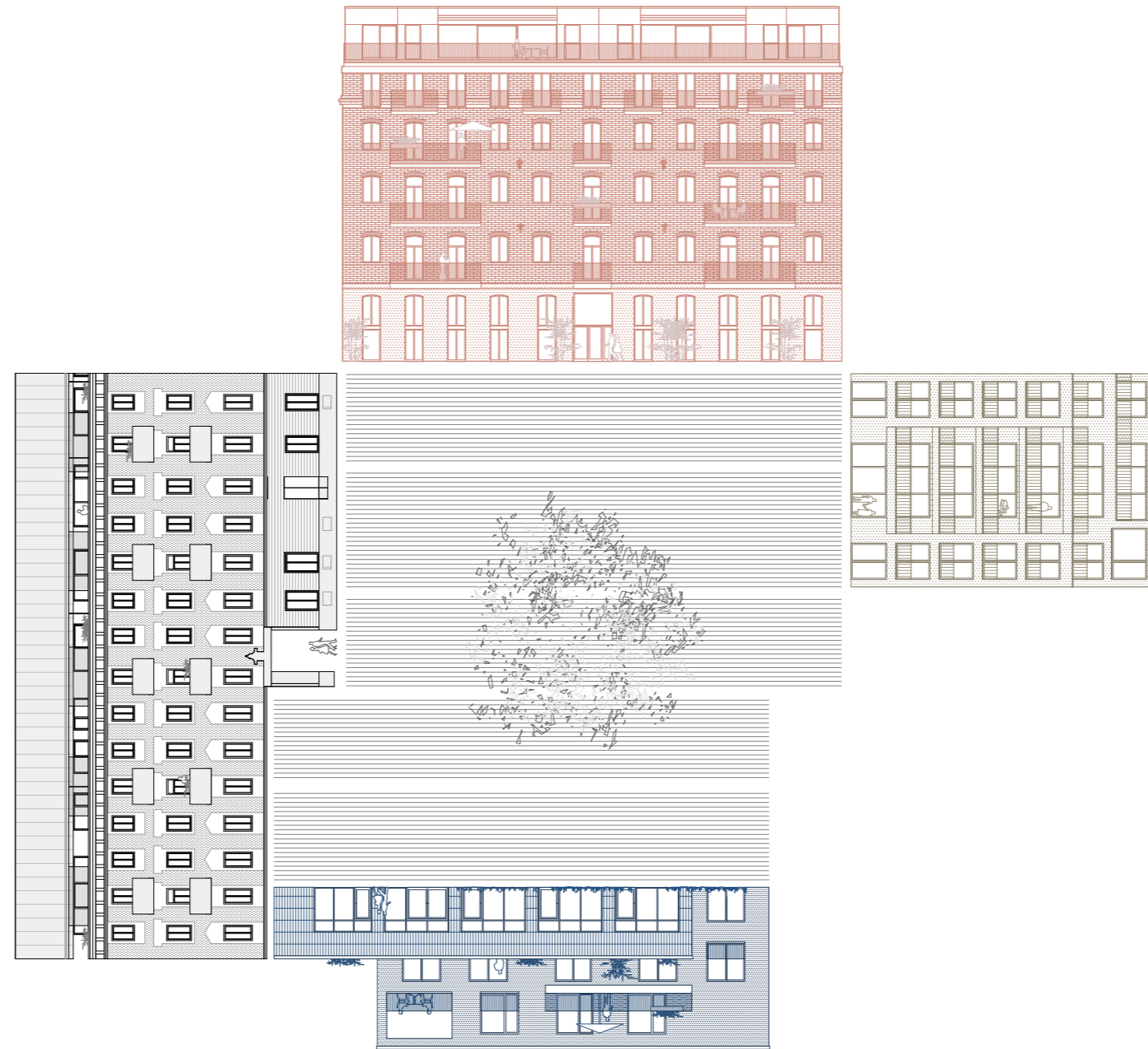
Farb- & Materialkonzept Stiegenhaus 3

Schenker

Salvi

*...vier Unikate  
ein Ensemble*

Weber



Schenker

# Apostelhof Wien

Salvi

Weber

**EXTERIOR**

Stiegenhaus 3

Schenker

# Salvi

Schenker



Weber

Das alte Fabrikgebäude erstrahlt im neuen Glanz im Innenhof-Ensemble

# Salvi

Schenker

Weber



Stiege 3 Ansicht

# Salvi

Schenker

Weber

**Geländer + Balkonkonstruktion + Fallrohre**  
Stahl verzinkt + lackiert  
RAL 8004

**Fensterdeckschalen**  
Aluminium lackiert  
RAL 8004

**Verkleidung**

Faserzementplatte Eternit Largo + RAL lackiert  
RAL 8004

**Attikaabdeckungen**

Stahl verzinkt + lackiert  
RAL 8004

**Balkon Unterseite**

Sto  
RAL 8004

**Sockelputz**

Sto  
RAL 8004



Salvi

Weber



Schenker

Materialcollage Fassade und Innenraum

Salvi

Weber

# INTERIOR STANDARD

Stiegenhaus 3

Schenker



3.7 TÜREN – WOHNUNGSEINGANGSTÜREN



Bauteil: **ALLGEMEINBEREICH + STIEGE III**

Betrifft: Wohnungseingangstür Stiege 3,

---

<u>Hersteller:</u>	z.B. DOMOFERM ZARGE / DANA oder gleichwertig
<u>Produktbezeichnung:</u>	Dominant 3 Türblatt
<u>Abmessungen:</u>	lt. Plan
<u>Material:</u>	Stahl / Türblatt lt. Hersteller
<u>Anforderungen:</u>	RC3 (Wohnungseingangstüren) Lt. Bauphysik
<u>Spezifikationen:</u>	Pulverbeschichtet, Türblattdicke 64mm, stumpf einschlagend, bündige Oberfläche, Farbe Oberfläche einbrennlackiert,
<u>Farbe:</u>	Außen Rot lt. Architektur; innen weiß lt. Architektur
<u>Sonst. Anmerkungen:</u>	Objektbänder Klimaklasse lt. Bauphysik

3.11 TÜREN – INNENTÜREN NEUBAU



Bauteil: STIEGE I & II, III, IV, V

Betrifft: Innentüren Stiege I&II OG1-OG3, III EG-OG3, IV EG-OG4, V EG-OG2

---

Hersteller: z.B. DANA oder gleichwertig

Produktbezeichnung: Euroba K + D97M

Abmessungen: Lt. Plan

Material: Lt. Hersteller

Anforderungen: Lt. Bauphysik

Spezifikationen:

Farbe: RAL 9016 Verkehrsweiß

Sonst. Anmerkungen:

## 3.14 TÜREN – BESCHLÄGE



Bauteil: **STIEGE I,II, III, IV, V**

Betrifft: Dachgeschoss ST1+2, Gesamt ST 3+4+5, Beschläge Innentüren Wohnungen

---

<u>Hersteller:</u>	z.B. KARCHER DESIGN oder gleichwertig
<u>Produktbezeichnung:</u>	KARCHER DESIGN MADEIRA
<u>Abmessungen:</u>	Griffdurchmesser 19 x 26mm
<u>Material:</u>	Edelstahl matt
<u>Anforderungen:</u>	Lt. Plan, ÖNORM EN 1906
<u>Spezifikationen:</u>	Fenster und Türbeschläge Edelstahl, 3-teilige Rosette - fest drehbar gelagert, Rosette rund, für Profilzylinder vorgerichtet
<u>Farbe:</u>	Edelstahl
<u>Sonst. Anmerkungen:</u>	

## 4.2.3 BODEN



Bauteil: **STIEGE III**

Betrifft: Wohnräume Stiege III OG1 – OG3

---

<u>Hersteller:</u>	z.B. BAWART oder gleichwertig
<u>Produktbezeichnung:</u>	Hochkant Parkett Eiche
<u>Abmessungen:</u>	14 x 12 x 200mm
<u>Material:</u>	Eiche Massiv, mit Kork-Randstreifen
<u>Anforderungen:</u>	EN 14761
<u>Spezifikationen:</u>	Hochkant-/Industrieparkett, Sortierung Premium, möglichst astfrei, natur geölt
<u>Farbe:</u>	Natur
<u>Sonst. Anmerkungen:</u>	Verbau mit eingelegtem Kork-Randstreifen

# Salvi

## 4.2.6 WAND + BODEN – BÄDER



Bauteil: **STIEGE I + II +III + IV + V**

Betrifft: Bäder Boden + Wand

---

<u>Hersteller:</u>	z.B. ABK
<u>Produktbezeichnung:</u>	Wand: ABK Poetry Stone Trani Ivory Boden: ABK Poetry Stone Pirenei Grey
<u>Abmessungen:</u>	60x120 bzw. 120x120
<u>Material:</u>	Durchgefärbtes feinsteinzeug
<u>Anforderungen:</u>	R10
<u>Spezifikationen:</u>	
<u>Farbe:</u>	
<u>Sonst. Anmerkungen:</u>	

# Salvi

## 4.2.3 BODEN – BALKONE, TERRASSEN



Bauteil: **STIEGE III**

Betrifft: Balkone, Terrassen

---

Hersteller: z.B. FANO oder gleichwertig

Produktbezeichnung: Terrassendiele Thermoesehe glatt

Abmessungen: 21 x 120 x 2400mm

Material: Esche thermische behandelt

Anforderungen: Dauerhaftigkeitsklasse I

Spezifikationen: Thermo-Esche glatt/gerillt, unbehandelt, Terrassenboden,  
kammergetrocknet

Farbe: hell / grau

Sonst. Anmerkungen:

Salvi

Weber

**INTERIOR PREMIUM**

Stiegenhaus 3

Schenker

3.7 TÜREN – WOHNUNGSEINGANGSTÜREN



Bauteil: **ALLGEMEINBEREICH + STIEGE III**

Betrifft: Wohnungseingangstür Stiege 3,

---

<u>Hersteller:</u>	z.B. DOMOFERM ZARGE / DANA oder gleichwertig
<u>Produktbezeichnung:</u>	Dominant 3 Türblatt
<u>Abmessungen:</u>	lt. Plan
<u>Material:</u>	Stahl / Türblatt lt. Hersteller
<u>Anforderungen:</u>	RC3 (Wohnungseingangstüren) Lt. Bauphysik
<u>Spezifikationen:</u>	Pulverbeschichtet, Türblattdicke 64mm, stumpf einschlagend, bündige Oberfläche, Farbe Oberfläche einbrennlackiert,
<u>Farbe:</u>	Außen Rot lt. Architektur; innen weiß lt. Architektur
<u>Sonst. Anmerkungen:</u>	Objektbänder Klimaklasse lt. Bauphysik



## 3.12 TÜREN – INNENTÜREN NEUBAU



Bauteil: **STIEGE I & II, III, IV**

Betrifft: Innentüren Stiege I&II DG1-DG2, III DG1-DG2, IV DG1-DG2

---

<u>Hersteller:</u>	z.B. DANA oder gleichwertig
<u>Produktbezeichnung:</u>	Kontext, bündig einschlagende Tür, bündige Zarge
<u>Abmessungen:</u>	lt. Plan
<u>Material:</u>	Lt. Hersteller
<u>Anforderungen:</u>	Lt Bauphysik
<u>Spezifikationen:</u>	Wandbündige Tür mit stumpf einschlagendem Türblatt, Ansichtsbreite lt. Hersteller, Bänder verdeckt, bündiges Türblatt
<u>Farbe:</u>	RAL 9016 Verkehrsweiß
<u>Sonst. Anmerkungen:</u>	

## 3.14 TÜREN – BESCHLÄGE



Bauteil: **STIEGE I,II, III, IV, V**

Betrifft: Dachgeschoss ST1+2, Gesamt ST 3+4+5, Beschläge Innentüren Wohnungen

---

<u>Hersteller:</u>	z.B. KARCHER DESIGN oder gleichwertig
<u>Produktbezeichnung:</u>	KARCHER DESIGN MADEIRA
<u>Abmessungen:</u>	Griffdurchmesser 19 x 26mm
<u>Material:</u>	Edelstahl matt
<u>Anforderungen:</u>	Lt. Plan, ÖNORM EN 1906
<u>Spezifikationen:</u>	Fenster und Türbeschläge Edelstahl, 3-teilige Rosette - fest drehbar gelagert, Rosette rund, für Profilzylinder vorgerichtet
<u>Farbe:</u>	Edelstahl
<u>Sonst. Anmerkungen:</u>	

# Salvi

## 4.2.2 BODEN (Premium) – WOHNUNGEN STIEGE I&II, DG + STIEGE III, DG



Weber

Schenker

Bauteil: **STIEGE I, II, III, IV, V**

Betrifft: Wohnräume ST I & II DG, Wohnräume ST III DG, alle Wohnräume Stiege IV + V

---

<u>Hersteller:</u>	z.B. WEITZER oder gleichwertig
<u>Produktbezeichnung:</u>	Charisma Diele Eiche ruhig (select) gefast gebürstet ProVital finish
<u>Abmessungen:</u>	2245 x 193 x 14 mm, ca. Nutzschrift gemäß Hersteller
<u>Material:</u>	Nutzschrift Eiche, Trägermaterial Fichte bzw. lt. Hersteller
<u>Anforderungen:</u>	
<u>Spezifikationen:</u>	Landhausdiele
<u>Farbe:</u>	Natur

Ausführung Interior - Premium

# Salvi

## 4.2.7 WAND + BODEN – BÄDER



Bauteil: **STIEGE I + II +III + IV + V**

Betrifft: Wand + Boden Bäder

---

Hersteller: z.B. ABK  
Produktbezeichnung: Wand: ABK Poetry Stone Trani Beige  
Boden: ABK Poetry Stone Pirenei Ecrú  
Abmessungen: 60x120 bzw. 120x120  
XMaterial: Feinsteinzeug  
Anforderungen:  
Spezifikationen: R10  
Farbe:

## 4.1.1 DUSCHBEREICHE – BÄDER



Bauteil: **STIEGE III**

Betrifft: Wände / Boden Bäder Stiege III

---

Hersteller: z.B. ABK  
Produktbezeichnung: Duschbereich: Dekor: Carving Ecrú 3Dtech  
Abmessungen: 60x 120 x  
Material:  
Anforderungen:  
Spezifikationen: R10(Sochor)  
Farbe:

# Salvi

## 4.2.3 BODEN – BALKONE, TERRASSEN



Bauteil: **STIEGE III**

Betrifft: Balkone, Terrassen

---

Hersteller: z.B. FANO oder gleichwertig

Produktbezeichnung: Terrassendiele Thermoesehe glatt

Abmessungen: 21 x 120 x 2400mm

Material: Esche thermische behandelt

Anforderungen: Dauerhaftigkeitsklasse I

Spezifikationen: Thermo-Esche glatt/gerillt, unbehandelt, Terrassenboden,  
kammergetrocknet

Farbe: hell / grau

Sonst. Anmerkungen: