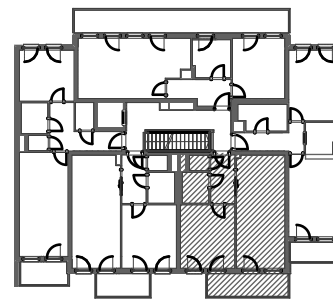


# WOHNUNGSEIGENTUM

1230 Wien, Stipcakgasse 10

## 2. Stock, Stiege 1 **TOP S 1.9**

Wohnnutzfläche: 48,84 m<sup>2</sup>  
Balkon: 8,00 m<sup>2</sup>  
Einlagerungsraum ER S 1.9 1,68 m<sup>2</sup>



ÜBERSICHT 2. STOCK

