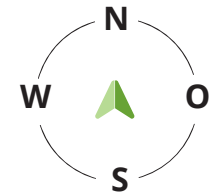


Planskizze ERDGESCHOSS

Weiklweg 10, 4063 Hørsching

Gesamtwohnfläche: 132,09 m²

Wohnfläche EG: 67,47 m²



1.OG

EG

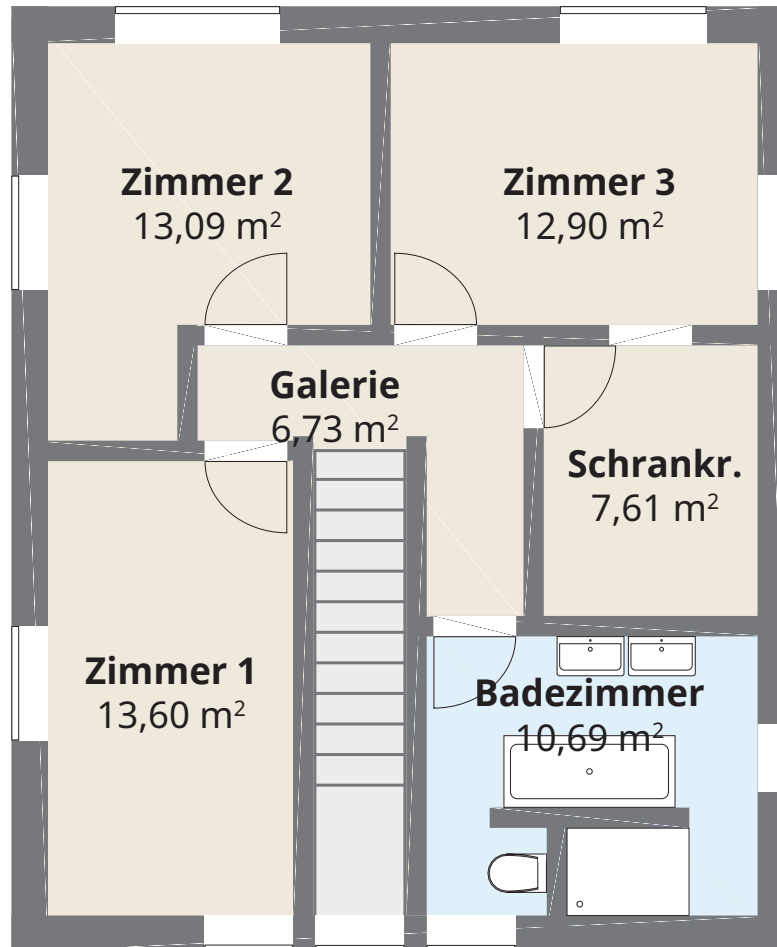
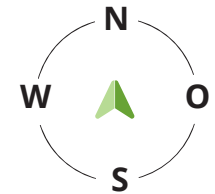
Die vorliegenden Planunterlagen dienen der groben Orientierung und können in Fläche und Aufteilung vom Ist-Stand abweichen (Kein Maßstab). Der Vermittler übernimmt für die Richtigkeit keinerlei Haftung. Die abgebildeten Möbel und Einrichtungsgegenstände sind lediglich symbolhaft dargestellt und nicht Teil der Immobilie. Plan: PROJEKTAS

Planskizze OBERGESCHOSS

Weiklweg 10, 4063 Hørsching

Gesamtwohnfläche: 174,82 m²

Wohnfläche OG: 64,62 m²



1.OG

EG