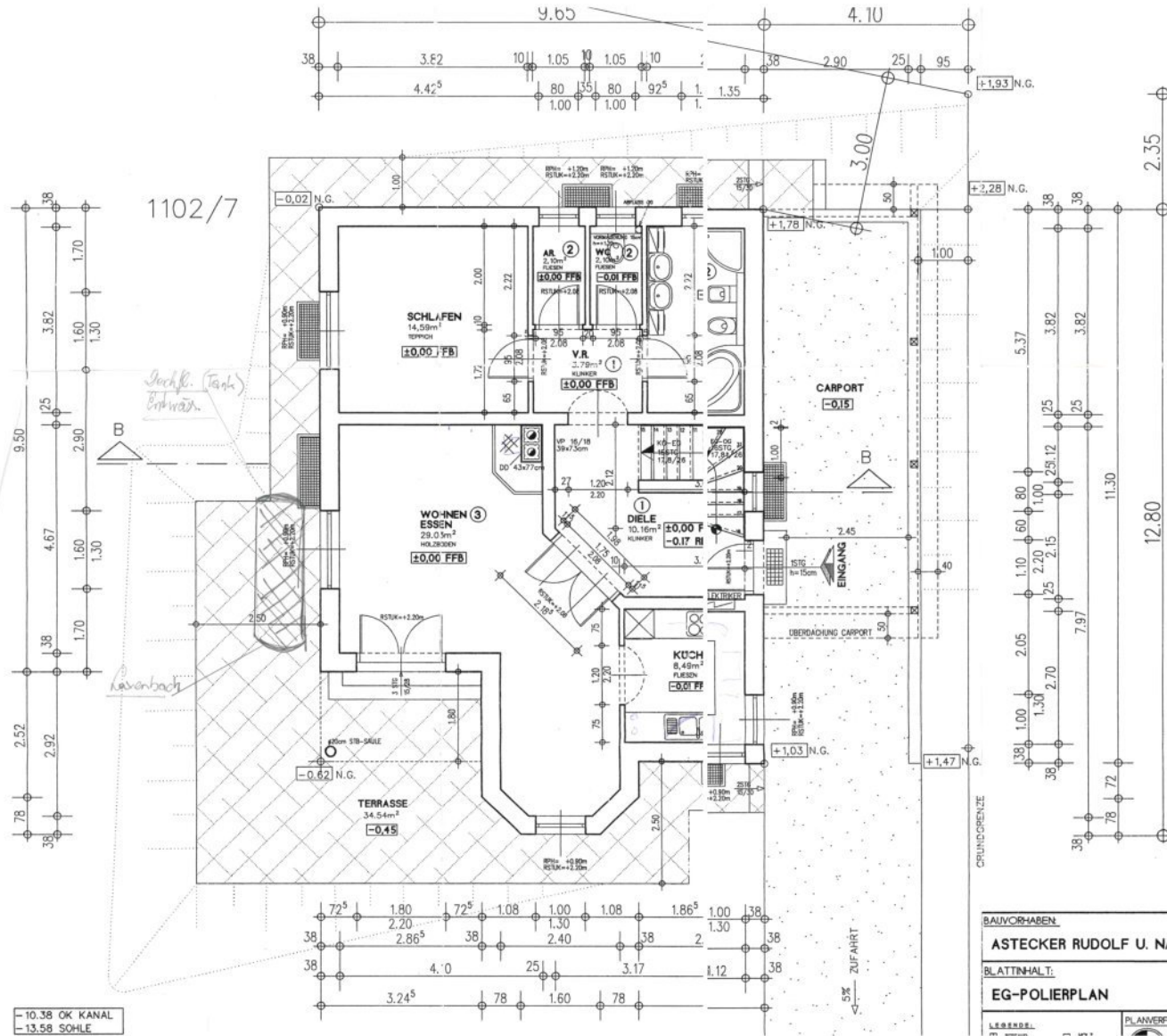


Erdgeschoss



RE/MAX



FUSSBODENAUFBAUTEN:

- ① DIELE/VORRAUM:
 - KLINKERFLIESEN GEKLEBT 2cm
 - ESTRICH 6cm
 - FEUCHTIGKEITSISOLIERUNG 8cm
 - WARMEDÄMMUNG 8cm
 - SANDAUSGLEICH 1cm
 - 17cm
- DARUNTER:
 - STB-DX DECKE 20cm
- ② WC/BAD/A.R./KUCHE:
 - FLIESEN GEKLEBT 1cm
 - ESTRICH 6cm
 - FEUCHTIGKEITSISOLIERUNG 8cm
 - WARMEDÄMMUNG 8cm
 - SANDAUSGLEICH 1cm
 - 16cm
- ③ WOHNEN-ESSEN:
 - HOLZBODEN 2cm
 - ESTRICH 6cm
 - FEUCHTIGKEITSISOLIERUNG 8cm
 - WARMEDÄMMUNG 8cm
 - SANDAUSGLEICH 1cm
 - 17cm
- ④ SCHLAFEN:
 - TEPPICH 1cm
 - ESTRICH 6cm
 - FEUCHTIGKEITSISOLIERUNG 8cm
 - WARMEDÄMMUNG 8cm
 - SANDAUSGLEICH 2cm
 - 17cm

WOHNNUTZFLÄCHE EG: 80,46m²
 OG: 42,77m²
 123,23m² 82,1
 162,1

BAUVORHABEN		LOO (Grundr.)	ME 22.10.99
ASTECKER RUDOLF U. NATASCHA		30m Bege./30cm	ME 9.8.99
BLATTINHALT:			
EG-POLIERPLAN			
LEGENDE:		PLANVERFASSEN	PLAN NR.: 13/99
		PLANVERFASSEN: BRUNNEN	KARTE NR.: 1:500

-10.38 OK KANAL
 -13.58 SOHLE