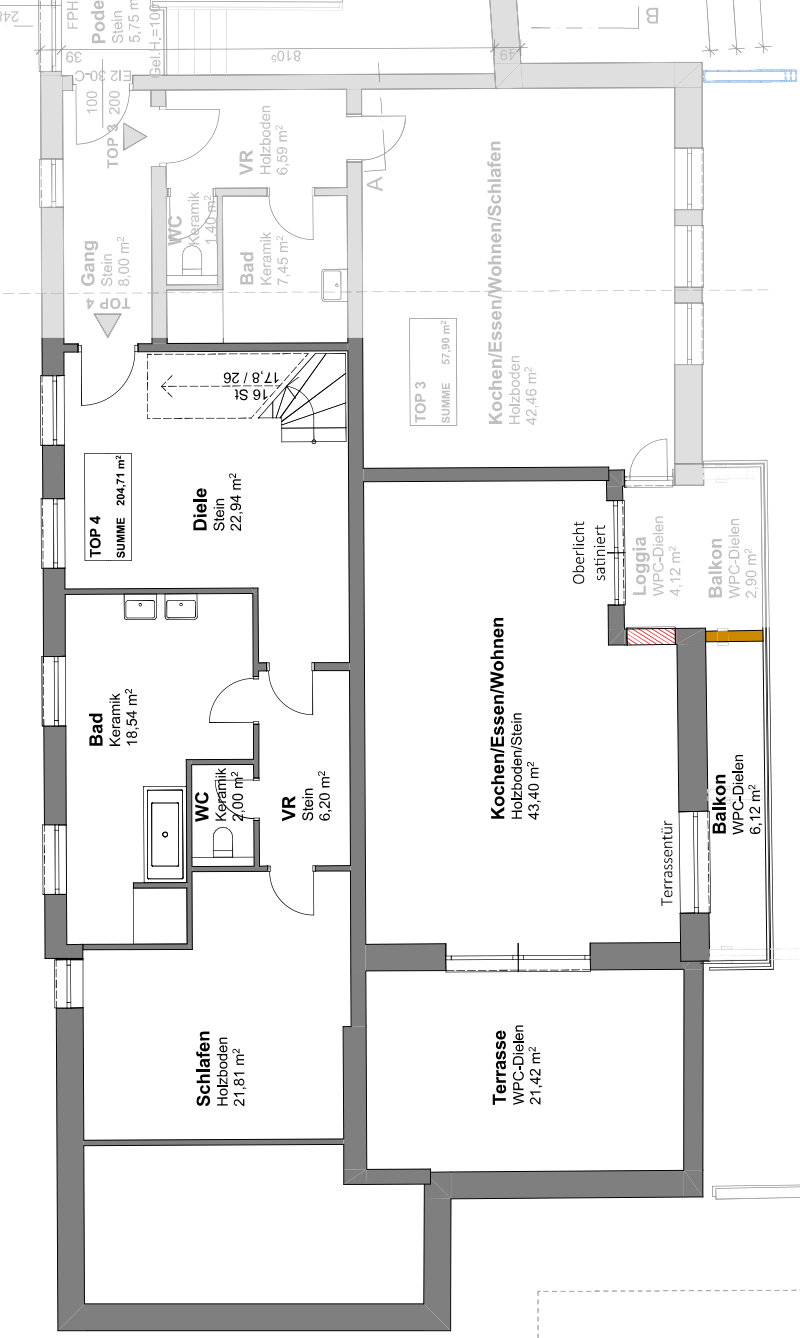


TOP 4 | 204,71m²

2. OBERGESCHOSS



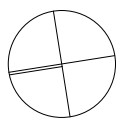
4 ZIMMER | TERRASSE | BALKON

2.Obergeschoss:

Diele	22,94m ²
Vorraum	6,20m ²
Bad	18,54m ²
WC	2,00m ²
Schlafen	21,81m ²
Kochen/EsSEN/Wohnen	43,40m ²
Balkon	6,12m ²
Terrasse	21,42m ²

3.Obergeschoss:

Wohnen	68,91m ²
Gast	15,67m ²
Bad	5,24m ²
Balkon	12,63m ²



2. OBERGESCHOSS
M 1:100 bei Plangröße A3

ARCHIONIC Immobilien GmbH
Projekt: Windischgarsten | Angerhofweg 1