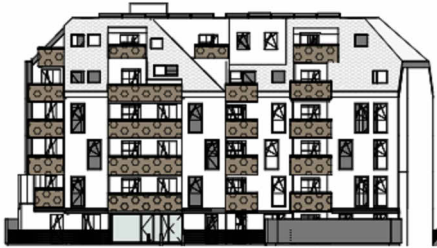




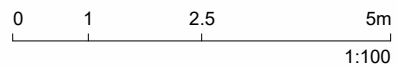
ANSICHT NORD STRASSE
SCHROTTENSTEINGASSE 6



ANSICHT SÜD GARTEN
SCHROTTENSTEINGASSE 6

LEGENDE

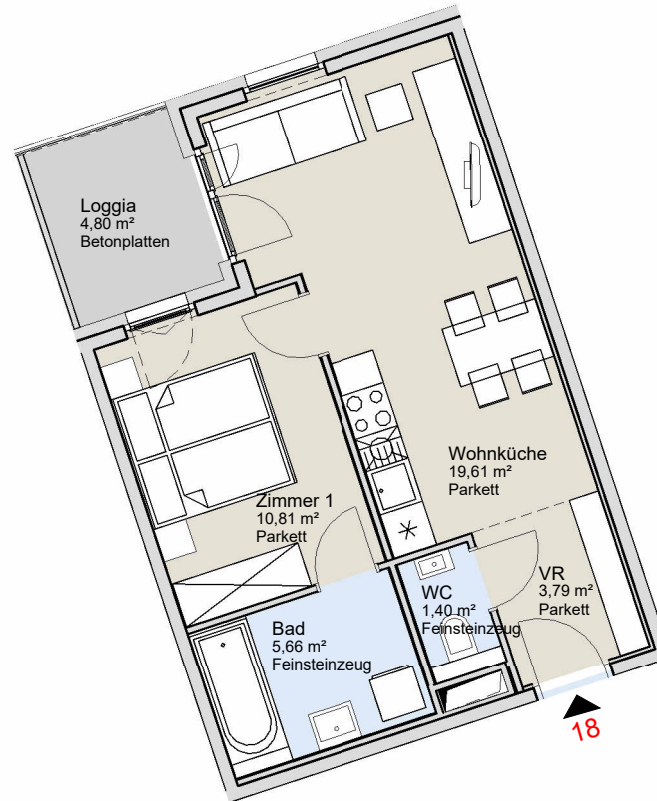
- | | |
|----|------------------|
| | Kühlschrank |
| | Geschirrspüler |
| | Herd |
| ER | Einlagerungsraum |
| | Parkett |
| | Feinsteinzeug |
| | Betonplatten |



M 1:100

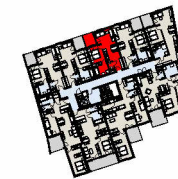
DATUM: 22.12.2022

Wohnküche	19,61 m ²
WC	1,40 m ²
Bad	5,66 m ²
VR	3,79 m ²
Zimmer 1	10,81 m ²
WNF	41,27 m ²
Loggia	4,80 m ²
FREI	4,80 m ²
ER Top 18	2,05 m ²
ER	2,05 m ²



WG A WGA ZT GmbH
Bloch-Bauer-Promenade 21
1100 Wien
Tel.: +43 1 320 35 51
Email: office@wg-a.com
www.wg-a.com

GESCHOSSPLAN



SCHROTTENSTEINGASSE 6



SCHRICKGASSE 23

WOHNUNGSGRUNDRISS

TOP 18

2. STOCK

SCHROTTENSTEINGASSE 6,
1220 WIEN

Wohnungsplan mit Möblierungsvorschlag.
Möbel und Einrichtungsgegenstände sind nicht
Teil des Kaufgegenstandes. Ausstattung erfolgt
laut Bau- und Ausstattungsbeschreibung.
Für Einbaumöbel sind Naturmaße zu nehmen.
Änderungen vorbehalten!