

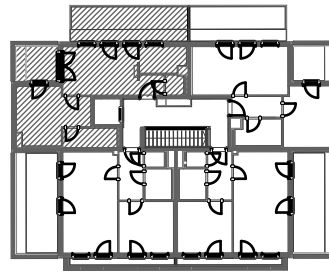
WOHNUNGSEIGENTUM

1230 Wien, Stipcakgasse 10

Dachgeschoß, Stiege 2

TOP S 2.17

Wohnnutzfläche:	44,71 m ²
Balkon:	11,61 m ²
Terrasse:	10,89 m ²
Einlagerungsraum ER S 2.17:	2,07 m ²



ÜBERSICHT DACHGESCHOß

