



Ihre EHL Planmappe

Fuchsenstraße 9, 3451 Pixendorf

Wir leben
Immobilien.





Lageplan ohne Maßstab

Rebhuhnstraße 2, A-3441 Pixendorf

Rebhuhnstraße 2_Stiege 1 / TÜR 10
1.Obergeschoss

4-Zimmer-Wohnung

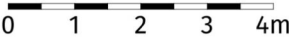
Wohnfläche	92,33 m²
Loggia	5,88 m²
Balkon	16,79 m²
Kellerabteil	2,30 m²

BAUHERR:
LAUDAN Neunzehnte Immobilien GmbH
LAUDAN Zwanzigste Immobilien GmbH

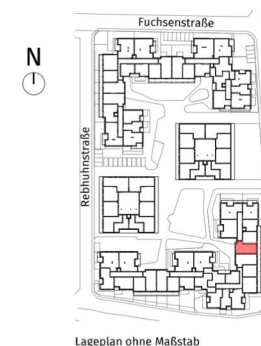
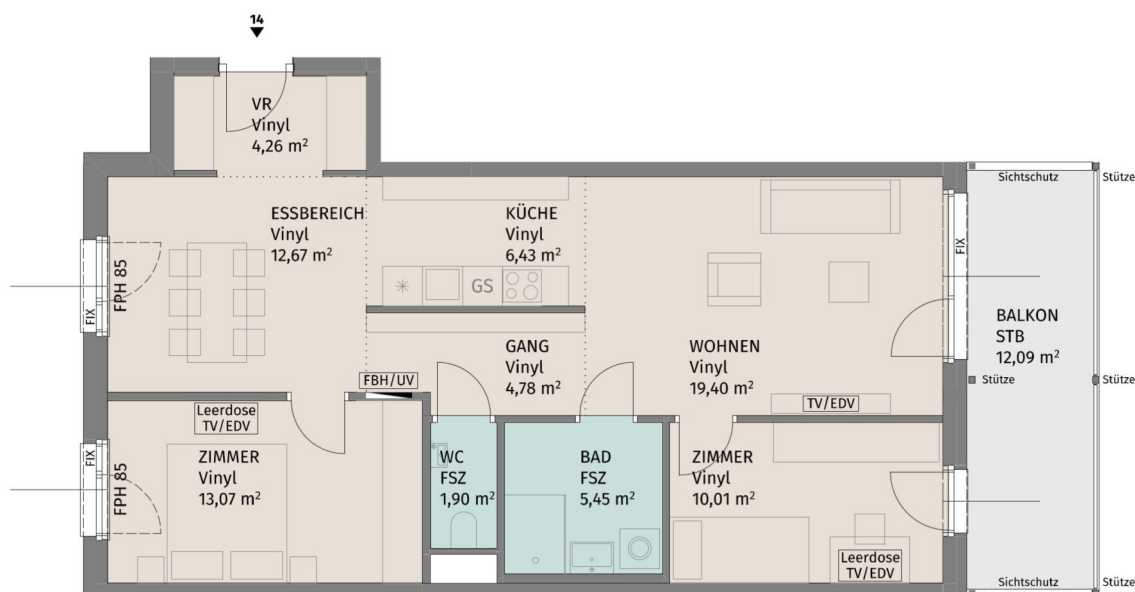


Datum: 26.04.2024

N



Die dargestellte Möblierung hat Symbolcharakter und stellt einen Einrichtungsvorschlag dar. Die Einrichtungsgegenstände sind - ausgenommen Küche, Badewanne und / oder Dusche, Waschtisch und WC - nicht Bestandteil der Wohnung. Vor Möbelbestellungen sind Naturmaße zu nehmen. Änderungen der Küchenaufteilung vorbehalten. Druck- und Satzfehler, sowie Irrtümer und baulich bedingte Änderungen vorbehalten. Die Wohnungsgrößen sind Circa - Angaben und können sich durch die Detailplanung geringfügig ändern. Maßgeblich ist in jedem Fall der Mietvertrag.



Lageplan ohne Maßstab

Rebhuhnstraße 2, A-3441 Pixendorf

Rebhuhnstraße 2 Stiege 1 / TÜR 14
2.Obergeschoss

3-Zimmer-Wohnung

Wohnfläche	77,97 m²
Balkon	12,09 m²
Kellerabteil	2,30 m²

BAUHERR:

LAUDAN Neunzehnte Immobilien GmbH
LAUDAN Zwanzigste Immobilien GmbH


Datum: 26.04.2024

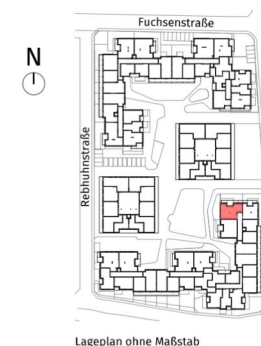
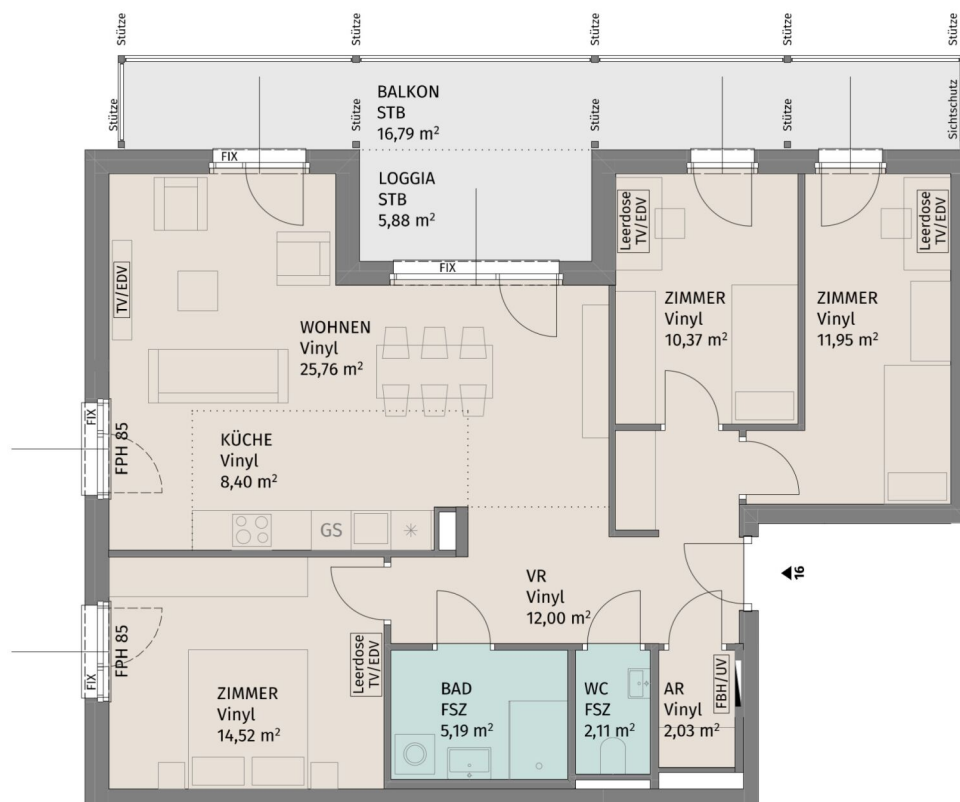
N

0 1 2 3 4m

Die dargestellte Möblierung hat Symbolcharakter und stellt einen Einrichtungsvorschlag dar. Die Einrichtungsgegenstände sind - ausgenommen Küche, Badewanne und / oder Dusche, Waschtisch und WC - nicht Bestandteil der Wohnung. Vor Möbelbestellungen sind Naturmaße zu nehmen. Änderungen der Küchenaufteilung vorbehalten. Druck- und Satzfehler, sowie Irrtümer und baulich bedingte Änderungen vorbehalten. Die Wohnungsgrößen sind Circa - Angaben und können sich durch die Detailplanung geringfügig ändern. Maßgeblich ist in jedem Fall der Mietvertrag.

3 ZIMMER 77,97 m² WOHNFLÄCHE

BRUTTOMIETE: 1.155,00 €



Lageplan ohne Maßstab

Rebhuhnstraße 2, A-3441 Pixendorf

Rebhuhnstraße 2 Stiege 1 / TÜR 16
2.Obergeschoss

4-Zimmer-Wohnung

Wohnfläche	92,33 m²
Loggia	5,88 m²
Balkon	16,79 m²
Kellerabteil	2,30 m²

BAUHERR:

LAUDAN Neunzehnte Immobilien GmbH
LAUDAN Zwanzigste Immobilien GmbH

N



0 1 2 3 4m

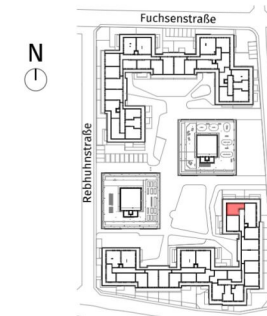
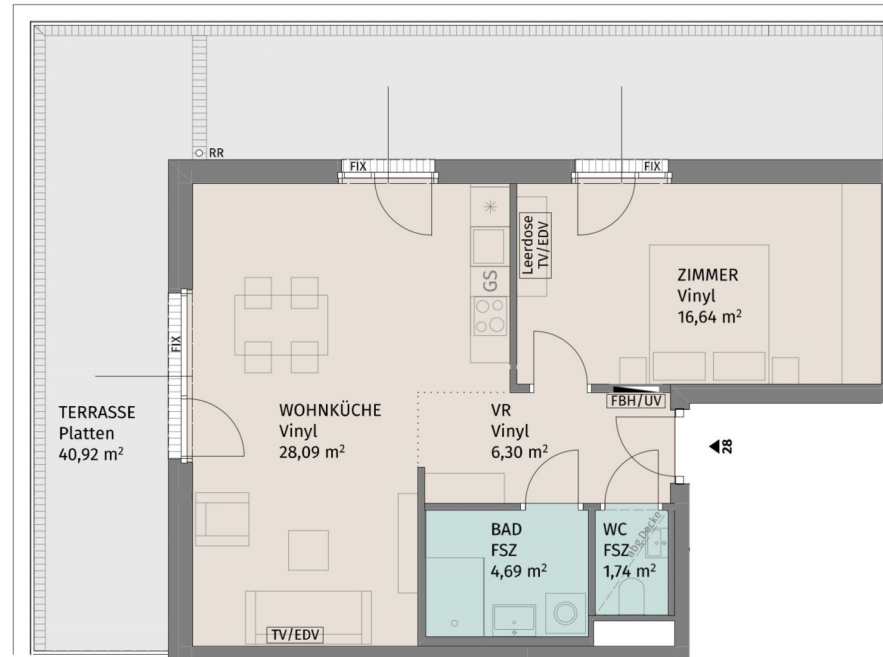
Die dargestellte Möblierung hat Symbolcharakter und stellt einen Einrichtungsvorschlag dar. Die Einrichtungsgegenstände sind - ausgenommen Küche, Badewanne und / oder Dusche, Waschtisch und WC - nicht Bestandteil der Wohnung. Vor Möbelbestellungen sind Naturmaße zu nehmen. Änderungen der Küchenaufteilung vorbehalten. Druck- und Satzfehler, sowie Irrtümer und baulich bedingte Änderungen vorbehalten. Die Wohnungsgrößen sind Circa - Angaben und können sich durch die Detailplanung geringfügig ändern. Maßgeblich ist in jedem Fall der Mietvertrag.



Datum: 26.04.2024

4 ZIMMER 92,33 m² WOHNFLÄCHE

BRUTTOMIETE: 1.365,00 €



Lageplan ohne Maßstab

Rebhuhnstraße 2, A-3441 Pixendorf

Rebhuhnstraße 2_Stiege 1 / TÜR 28
Dachgeschoss

2-Zimmer-Wohnung

Wohnfläche	57,46 m ²
Terrasse	40,92 m ²
Kellerabteil	2,15 m ²

BAUHERR:
 LAUDAN Neunzehnte Immobilien GmbH
 LAUDAN Zwanzigste Immobilien GmbH

UNGER
 UNTERNEHMENSGRUPPE

Datum: 26.04.2024

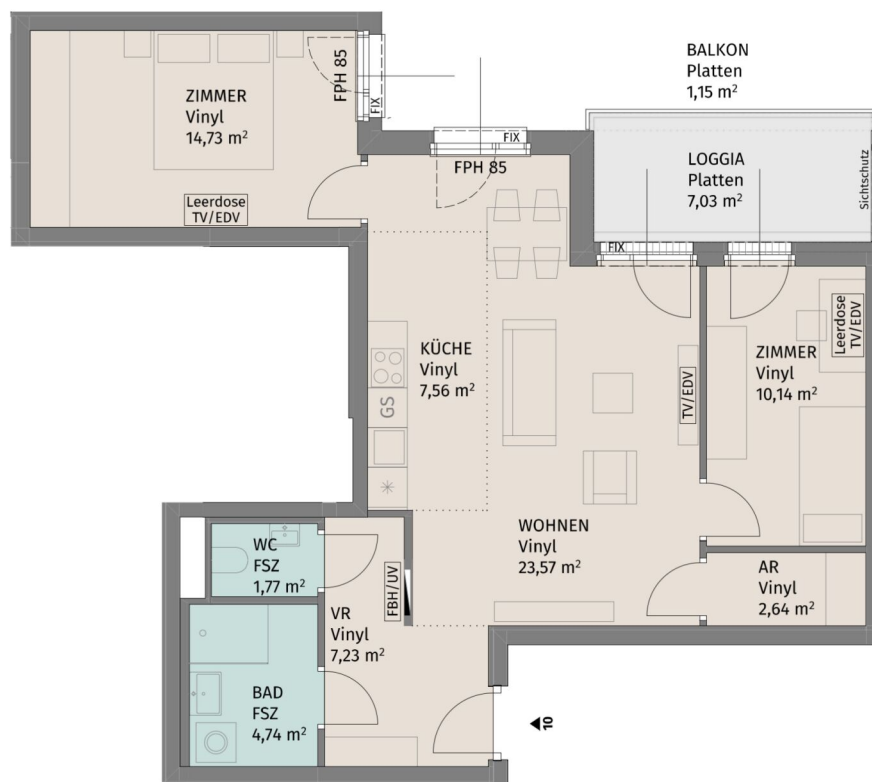


0 1 2 3 4m

Die dargestellte Möblierung hat Symbolcharakter und stellt einen Einrichtungsvorschlag dar. Die Einrichtungsgegenstände sind - ausgenommen Küche, Badewanne und / oder Dusche, Waschtisch und WC - nicht Bestandteil der Wohnung. Vor Möbelbestellungen sind Naturmaße zu nehmen. Änderungen der Küchenaufteilung vorbehalten. Druck- und Satzfehler, sowie Irrtümer und baulich bedingte Änderungen vorbehalten. Die Wohnungsgrößen sind Circa - Angaben und können sich durch die Detailplanung geringfügig ändern. Maßgeblich ist in jedem Fall der Mietvertrag.

2 ZIMMER 57,46 m² WOHNFLÄCHE

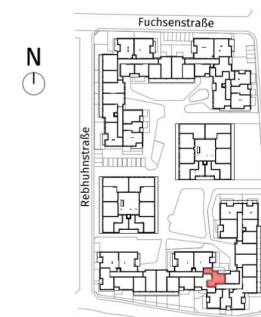
BRUTTOMIETE: 899,00 €



N

0 1 2 3 4m

Die dargestellte Möblierung hat Symbolcharakter und stellt einen Einrichtungsvorschlag dar. Die Einrichtungsgegenstände sind - ausgenommen Küche, Badewanne und / oder Dusche, Waschtisch und WC - nicht Bestandteil der Wohnung. Vor Möbelbestellungen sind Naturmaße zu nehmen. Änderungen der Küchenaufteilung vorbehalten. Druck- und Satzfehler, sowie Irrtümer und baulich bedingte Änderungen vorbehalten. Die Wohnungsgrößen sind Circa - Angaben und können sich durch die Detailplanung geringfügig ändern. Maßgeblich ist in jedem Fall der Mietvertrag.



Lageplan ohne Maßstab

Rebhuhnstraße 2, A-3441 Pixendorf

Rebhuhnstraße 2_Stiege 2 / TÜR 10
1.Obergeschoss

3-Zimmer-Wohnung

Wohnfläche	72,38 m²
Loggia	7,03 m²
Balkon	1,15 m²
Kellerabteil	2,20 m²

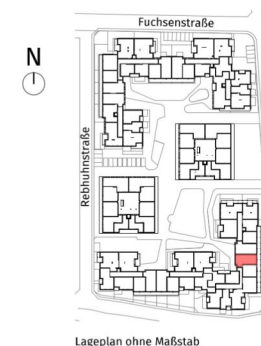
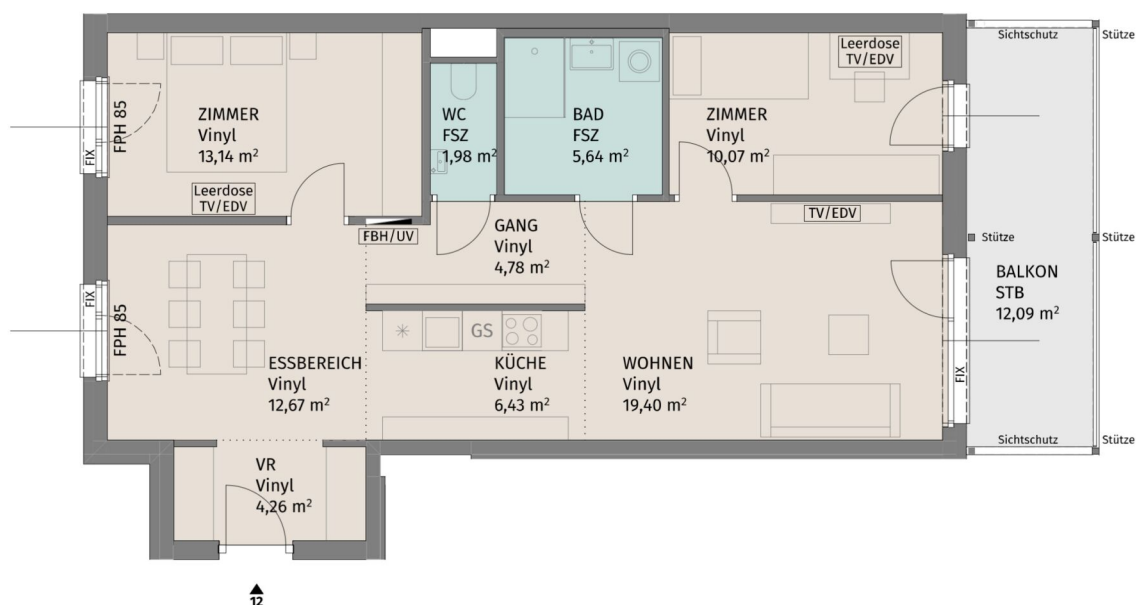
BAUHERR:

LAUDAN Neunzehnte Immobilien GmbH
LAUDAN Zwanzigste Immobilien GmbH


Datum: 26.04.2024

3 ZIMMER 72,38 m² WOHNFLÄCHE

BRUTTOMIETE: 1.050,00 €



Lageplan ohne Maßstab

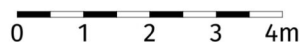
Rebhuhnstraße 2, A-3441 Pixendorf

Rebhuhnstraße 2 Stiege 2 / TÜR 12
1.Obergeschoss

3-Zimmer-Wohnung

Wohnfläche	78,37 m²
Balkon	12,09 m²
Kellerabteil	2,20 m²

BAUHERR:

LAUDAN Neunzehnte Immobilien GmbH
LAUDAN Zwanzigste Immobilien GmbH

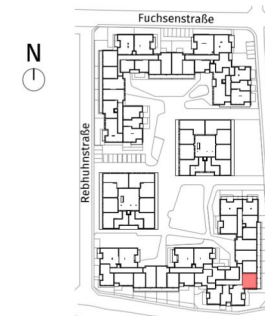
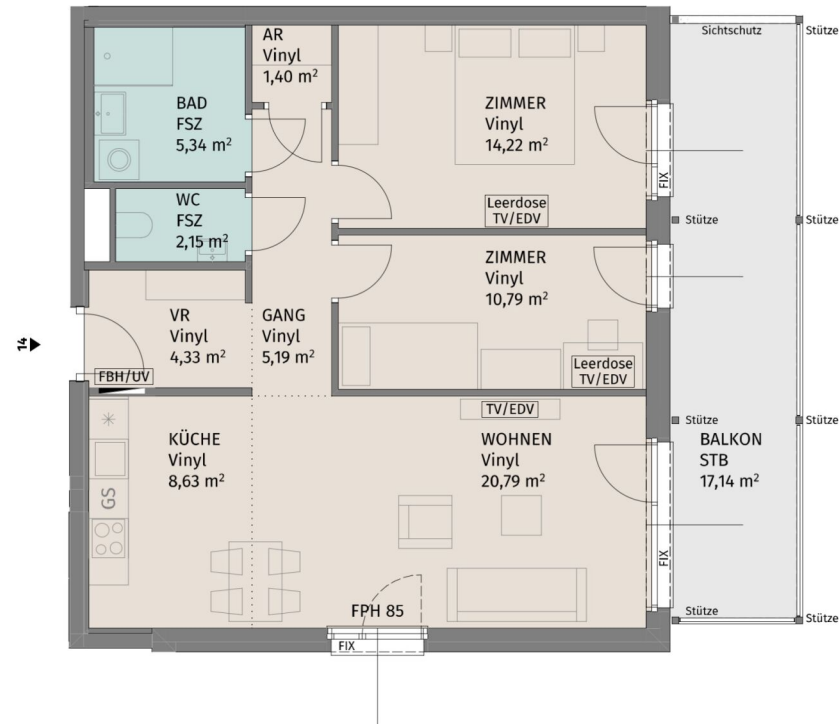
Die dargestellte Möblierung hat Symbolcharakter und stellt einen Einrichtungsvorschlag dar. Die Einrichtungsgegenstände sind - ausgenommen Küche, Badewanne und / oder Dusche, Waschtisch und WC - nicht Bestandteil der Wohnung. Vor Möbelbestellungen sind Naturmaße zu nehmen. Änderungen der Küchenaufteilung vorbehalten. Druck- und Satzfehler, sowie Irrtümer und baulich bedingte Änderungen vorbehalten. Die Wohnungsgrößen sind Circa - Angaben und können sich durch die Detailplanung geringfügig ändern. Maßgeblich ist in jedem Fall der Mietvertrag.



Datum: 26.04.2024

3 ZIMMER 78,37 m² WOHNFLÄCHE

BRUTTOMIETE: 1.135,00 €



Lageplan ohne Maßstab

Rebhuhnstraße 2, A-3441 Pixendorf

Rebhuhnstraße 2_Stiege 2 / TÜR 14
1.Obergeschoss

3-Zimmer-Wohnung

Wohnfläche	72,84 m ²
Balkon	17,14 m ²
Kellerabteil	2,20 m ²

BAUHERR:

LAUDAN Neunzehnte Immobilien GmbH
LAUDAN Zwanzigste Immobilien GmbH


Datum: 26.04.2024

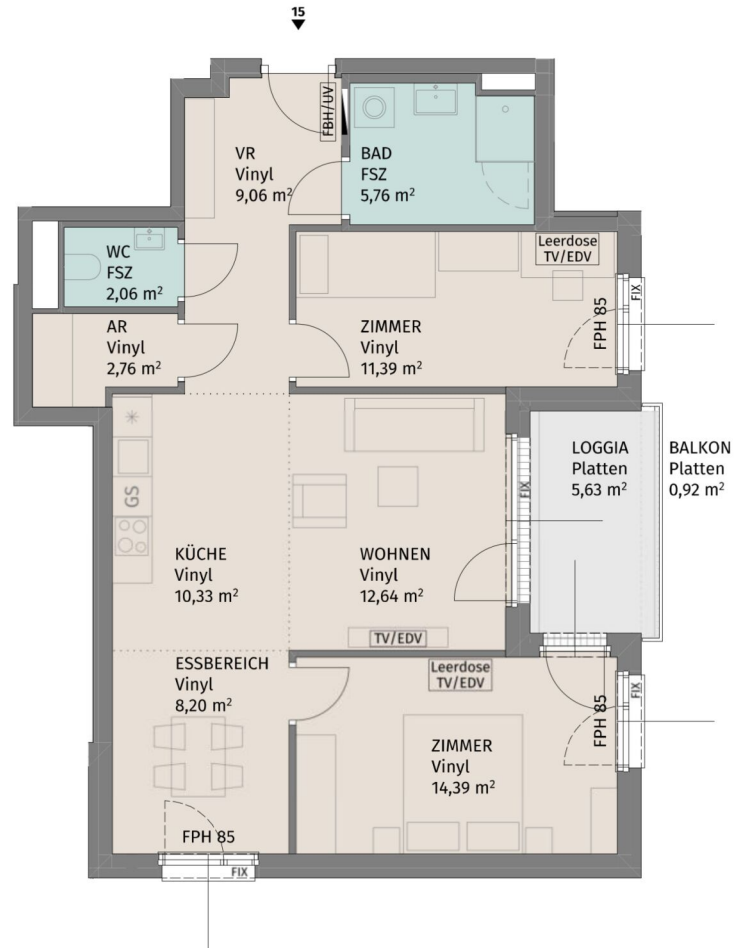
N

0 1 2 3 4m

Die dargestellte Möblierung hat Symbolcharakter und stellt einen Einrichtungsvorschlag dar. Die Einrichtungsgegenstände sind - ausgenommen Küche, Badewanne und / oder Dusche, Waschtisch und WC - nicht Bestandteil der Wohnung. Vor Möbelbestellungen sind Naturmaße zu nehmen. Änderungen der Küchenaufteilung vorbehalten. Druck- und Satzfehler, sowie Irrtümer und baulich bedingte Änderungen vorbehalten. Die Wohnungsgrößen sind Circa - Angaben und können sich durch die Detailplanung geringfügig ändern. Maßgeblich ist in jedem Fall der Mietvertrag.

3 ZIMMER 72,84 m² WOHNFLÄCHE

BRUTTOMIETE: 1.085,00 €

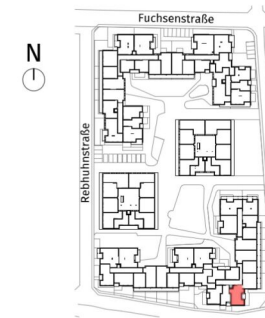


N



0 1 2 3 4m

Die dargestellte Möblierung hat Symbolcharakter und stellt einen Einrichtungsvorschlag dar. Die Einrichtungsgegenstände sind - ausgenommen Küche, Badewanne und / oder Dusche, Waschtisch und WC - nicht Bestandteil der Wohnung. Vor Möbelbestellungen sind Naturmaße zu nehmen. Änderungen der Küchenaufteilung vorbehalten. Druck- und Satzfehler, sowie Irrtümer und baulich bedingte Änderungen vorbehalten. Die Wohnungsgrößen sind Circa - Angaben und können sich durch die Detailplanung geringfügig ändern. Maßgeblich ist in jedem Fall der Mietvertrag.



Lageplan ohne Maßstab

Rebhuhnstraße 2, A-3441 Pixendorf

Rebhuhnstraße 2_Stiege 2 / TÜR 15
1.Obergeschoss

3-Zimmer-Wohnung

Wohnfläche	76,59 m²
Loggia	5,63 m²
Balkon	0,92 m²
Kellerabteil	2,20 m²

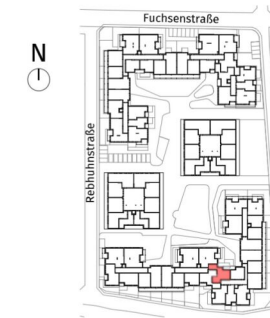
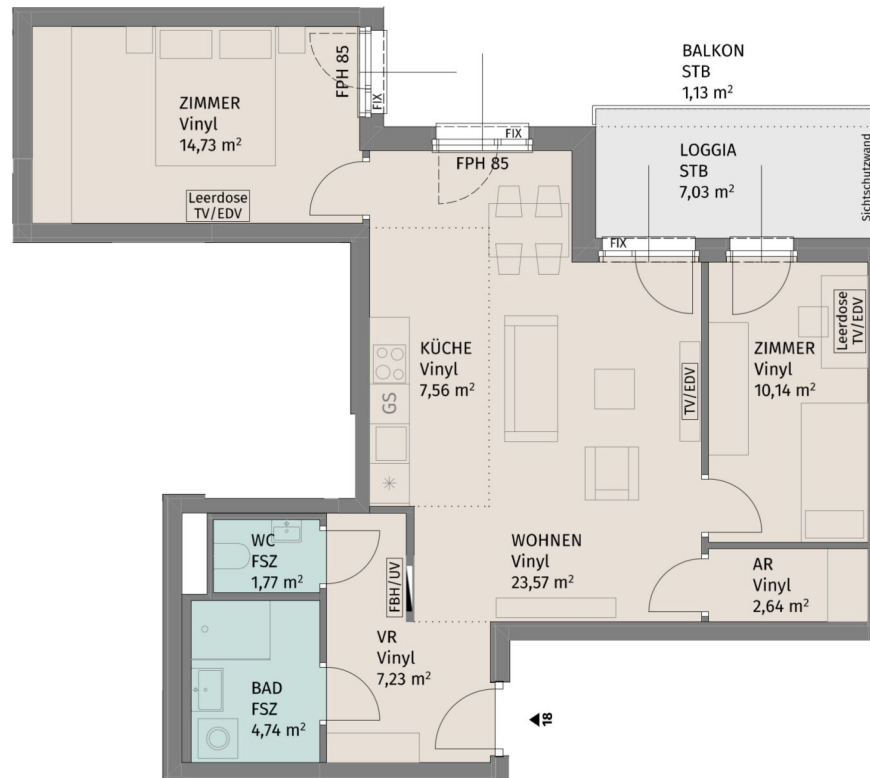
BAUHERR:

LAUDAN Neunzehnte Immobilien GmbH
LAUDAN Zwanzigste Immobilien GmbH


Datum: 26.04.2024

3 ZIMMER 76,59 m² WOHNFLÄCHE

BRUTTOMIETE: 1.095,00 €



Lageplan ohne Maßstab

Rebhuhnstraße 2, A-3441 Pixendorf

Rebhuhnstraße 2_Stiege 2 / TÜR 18
2.Obergeschoss

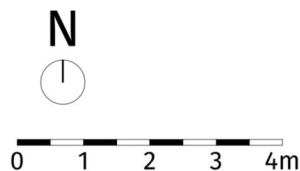
3-Zimmer-Wohnung

Wohnfläche	72,38 m²
Loggia	7,03 m²
Balkon	1,13 m²
Kellerabteil	2,10 m²

BAUHERR:

LAUDAN Neunzehnte Immobilien GmbH
LAUDAN Zwanzigste Immobilien GmbH

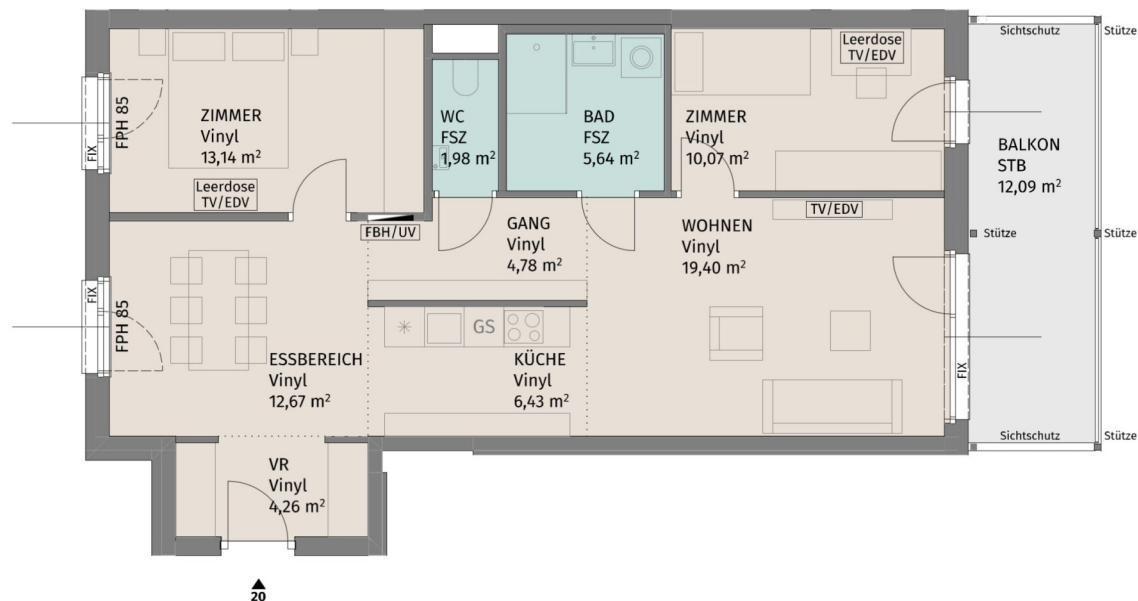

Datum: 26.04.2024



Die dargestellte Möblierung hat Symbolcharakter und stellt einen Einrichtungsvorschlag dar. Die Einrichtungsgegenstände sind - ausgenommen Küche, Badewanne und / oder Dusche, Waschtisch und WC - nicht Bestandteil der Wohnung. Vor Möbelbestellungen sind Naturmaße zu nehmen. Änderungen der Küchenaufteilung vorbehalten. Druck- und Satzfehler, sowie Irrtümer und baulich bedingte Änderungen vorbehalten. Die Wohnungsgrößen sind Circa - Angaben und können sich durch die Detailplanung geringfügig ändern. Maßgeblich ist in jedem Fall der Mietvertrag.

3 ZIMMER 72,38 m² WOHNFLÄCHE

BRUTTOMIETE: 1.095,00 €



Lageplan ohne Maßstab

Rebhuhnstraße 2, A-3441 Pixendorf

Rebhuhnstraße 2, Stiege 2 / TÜR 20
2.Obergeschoss

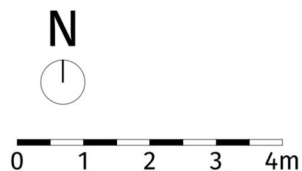
3-Zimmer-Wohnung

Wohnfläche	78,37 m²
Balkon	12,09 m²
Kellerabteil	2,10 m²

BAUHERR:
 LAUDAN Neunzehnte Immobilien GmbH
 LAUDAN Zwanzigste Immobilien GmbH


 UNTERNEHMENSGRUPPE

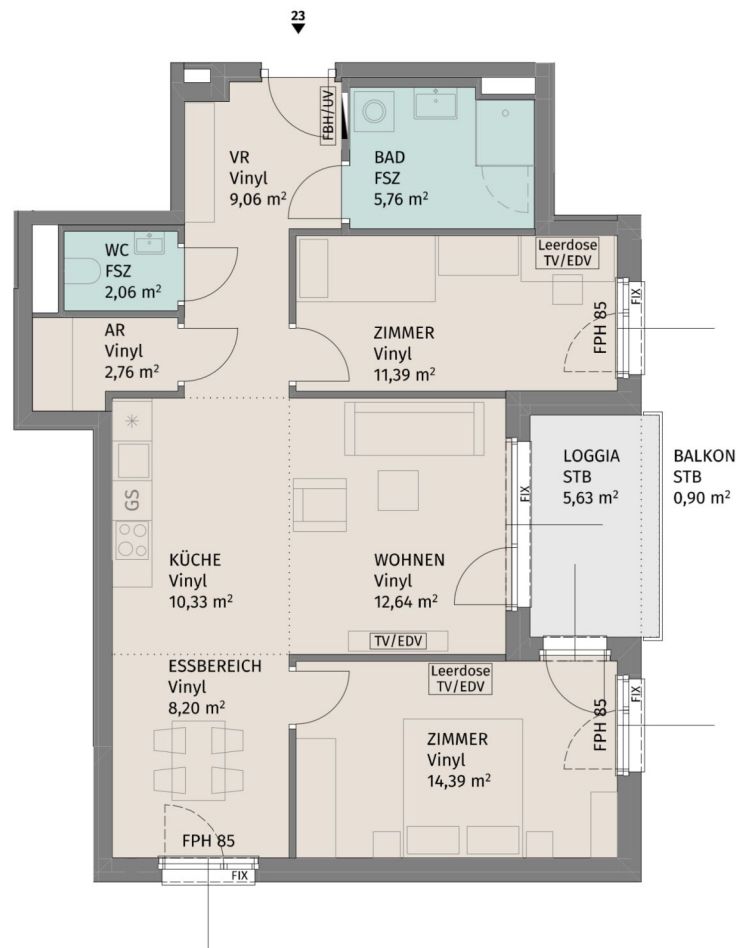
Datum: 26.04.2024



Die dargestellte Möblierung hat Symbolcharakter und stellt einen Einrichtungsvorschlag dar. Die Einrichtungsgegenstände sind - ausgenommen Küche, Badewanne und / oder Dusche, Waschtisch und WC - nicht Bestandteil der Wohnung. Vor Möbelbestellungen sind Naturmaße zu nehmen. Änderungen der Küchenaufteilung vorbehalten. Druck- und Satzfehler, sowie Irrtümer und baulich bedingte Änderungen vorbehalten. Die Wohnungsgrößen sind Circa - Angaben und können sich durch die Detailplanung geringfügig ändern. Maßgeblich ist in jedem Fall der Mietvertrag.

3 ZIMMER 78,37 m² WOHNFLÄCHE

BRUTTOMIETE: 1.160,00 €



Lageplan ohne Maßstab

Rebhuhnstraße 2, A-3441 Pixendorf

Rebhuhnstraße 2_Stiege 2 / TÜR 23
2.Obergeschoss

3-Zimmer-Wohnung

Wohnfläche	76,59 m²
Loggia	5,63 m²
Balkon	0,90 m²
Kellerabteil	2,10 m²

BAUHERR:

LAUDAN Neunzehnte Immobilien GmbH
LAUDAN Zwanzigste Immobilien GmbH

N



0 1 2 3 4m

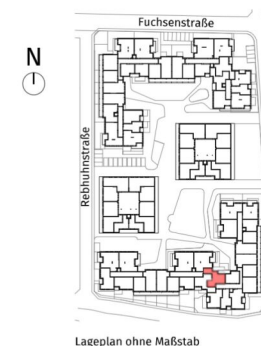
Die dargestellte Möblierung hat Symbolcharakter und stellt einen Einrichtungsvorschlag dar. Die Einrichtungsgegenstände sind - ausgenommen Küche, Badewanne und / oder Dusche, Waschtisch und WC - nicht Bestandteil der Wohnung. Vor Möbelbestellungen sind Naturmaße zu nehmen. Änderungen der Küchenaufteilung vorbehalten. Druck- und Satzfehler, sowie Irrtümer und baulich bedingte Änderungen vorbehalten. Die Wohnungsgrößen sind Circa - Angaben und können sich durch die Detailplanung geringfügig ändern. Maßgeblich ist in jedem Fall der Mietvertrag.



Datum: 26.04.2024

3 ZIMMER 76,59 m² WOHNFLÄCHE

BRUTTOMIETE: 1.135,00 €



Lageplan ohne Maßstab

Rebhuhnstraße 2, A-3441 Pixendorf

Rebhuhnstraße 2, Stiege 2 / TÜR 26
3.Obergeschoss

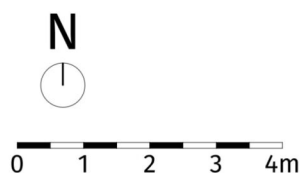
3-Zimmer-Wohnung

Wohnfläche	72,38 m²
Loggia	7,03 m²
Balkon	1,13 m²
Kellerabteil	2,12 m²

BAUHERR:

LAUDAN Neunzehnte Immobilien GmbH
LAUDAN Zwanzigste Immobilien GmbH

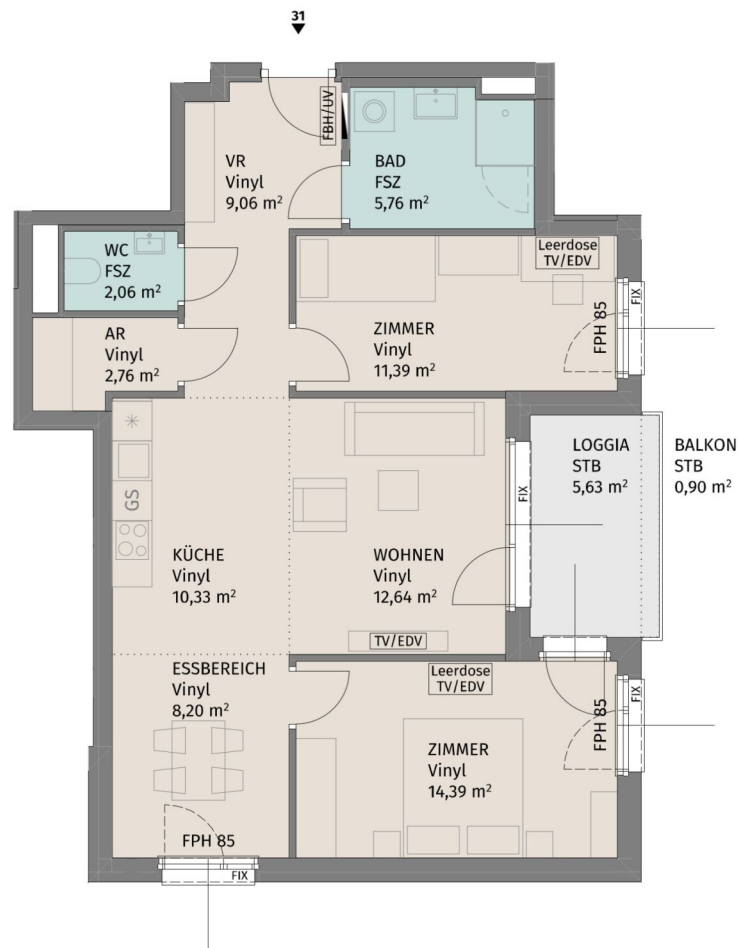

Datum: 26.04.2024



Die dargestellte Möblierung hat Symbolcharakter und stellt einen Einrichtungsvorschlag dar. Die Einrichtungsgegenstände sind - ausgenommen Küche, Badewanne und / oder Dusche, Waschtisch und WC - nicht Bestandteil der Wohnung. Vor Möbelbestellungen sind Naturmaße zu nehmen. Änderungen der Küchenaufteilung vorbehalten. Druck- und Satzfehler, sowie Irrtümer und baulich bedingte Änderungen vorbehalten. Die Wohnungsgrößen sind Circa - Angaben und können sich durch die Detailplanung geringfügig ändern. Maßgeblich ist in jedem Fall der Mietvertrag.

3 ZIMMER 72,38 m² WOHNFLÄCHE

BRUTTOMIETE: 1.090,00 €



Rebhuhnstraße 2, A-3441 Pixendorf

Rebhuhnstraße 2_Stiege 2 / TÜR 31
3.Obergeschoss

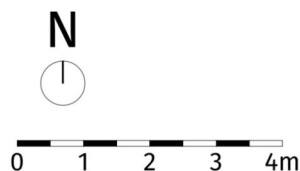
3-Zimmer-Wohnung

Wohnfläche	76,59 m ²
Loggia	5,63 m ²
Balkon	0,90 m ²
Kellerabteil	2,09 m ²

BAUHERR:
LAUDAN Neunzehnte Immobilien GmbH
LAUDAN Zwanzigste Immobilien GmbH

UNGER
UNTERNEHMENSGRUPPE

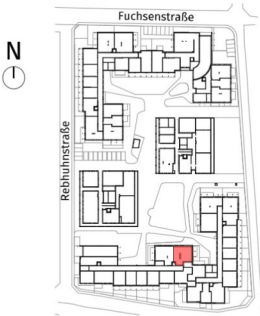
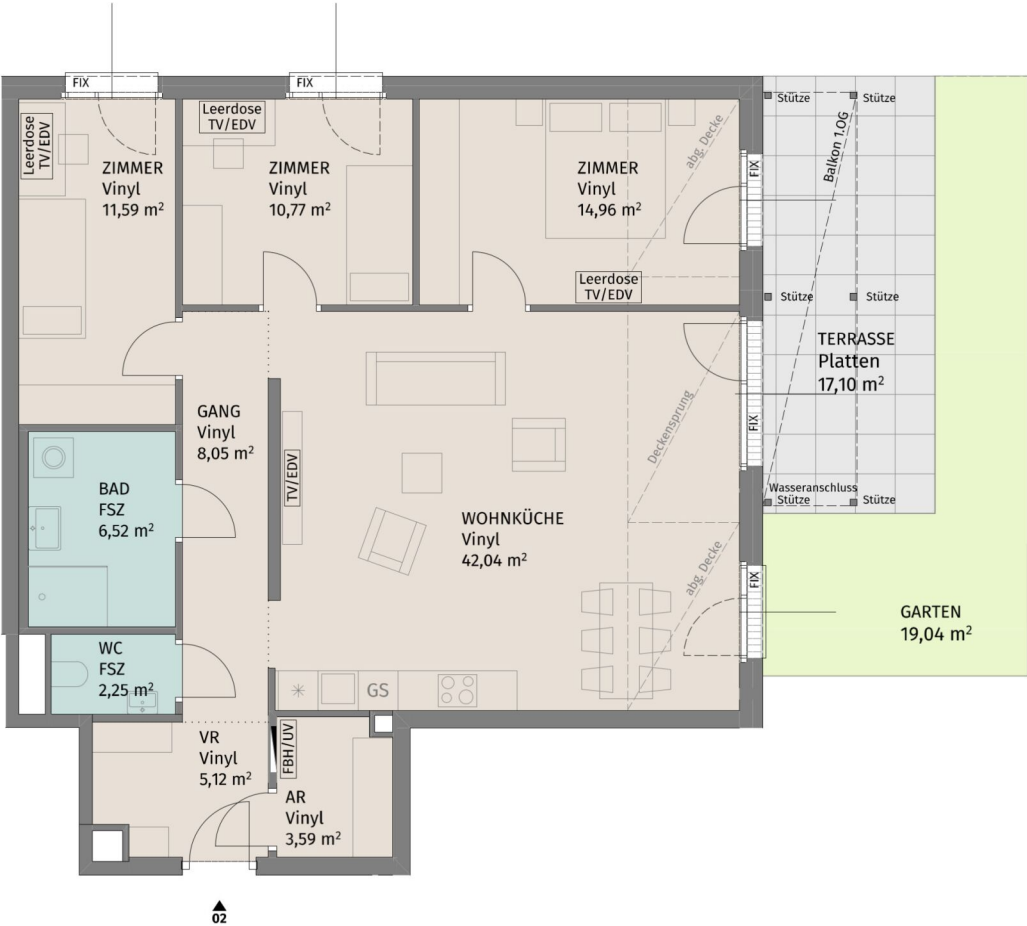
Datum: 26.04.2024



Die dargestellte Möblierung hat Symbolcharakter und stellt einen Einrichtungsvorschlag dar. Die Einrichtungsgegenstände sind - ausgenommen Küche, Badewanne und / oder Dusche, Waschtisch und WC - nicht Bestandteil der Wohnung. Vor Möbelbestellungen sind Naturmaße zu nehmen. Änderungen der Küchenaufteilung vorbehalten. Druck- und Satzfehler, sowie Irrtümer und baulich bedingte Änderungen vorbehalten. Die Wohnungsgrößen sind Circa - Angaben und können sich durch die Detailplanung geringfügig ändern. Maßgeblich ist in jedem Fall der Mietvertrag.

3 ZIMMER 76,59 m² WOHNFLÄCHE

BRUTTOMIETE: 1.135,00 €



Lageplan ohne Maßstab

Rebhuhnstraße 2, A-3441 Pixendorf

Rebhuhnstraße 2 Stiege 3 / TÜR 2
Erdgeschoss

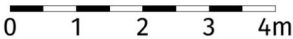
4-Zimmer-Wohnung	
Wohnfläche	104,89 m ²
Terrasse	17,10 m ²
Garten	19,04 m ²
Kellerabteil	2,14 m ²

BAUHERR:
LAUDAN Neunzehnte Immobilien GmbH
LAUDAN Zwanzigste Immobilien GmbH

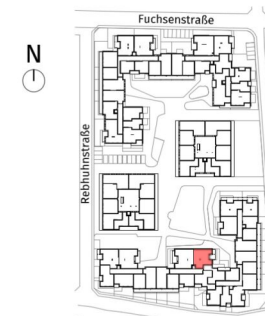


Datum: 26.04.2024

N



Die dargestellte Möblierung hat Symbolcharakter und stellt einen Einrichtungsvorschlag dar. Die Einrichtungsgegenstände sind - ausgenommen Küche, Badewanne und / oder Dusche, Waschtisch und WC - nicht Bestandteil der Wohnung. Vor Möbelbestellungen sind Naturmaße zu nehmen. Änderungen der Küchenaufteilung vorbehalten. Druck- und Satzfehler, sowie Irrtümer und baulich bedingte Änderungen vorbehalten. Die Wohnungsgrößen sind Circa - Angaben und können sich durch die Detailplanung geringfügig ändern. Maßgeblich ist in jedem Fall der Mietvertrag.



Lageplan ohne Maßstab

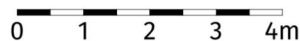
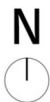
Rebhuhnstraße 2, A-3441 Pixendorf

Rebhuhnstraße 2 Stiege 3 / TÜR 7
1.Obergeschoss

4-Zimmer-Wohnung

Wohnfläche	97,99 m²
Loggia	5,04 m²
Balkon	8,09 m²
Kellerabteil	2,14 m²

BAUHERR:

LAUDAN Neunzehnte Immobilien GmbH
LAUDAN Zwanzigste Immobilien GmbH

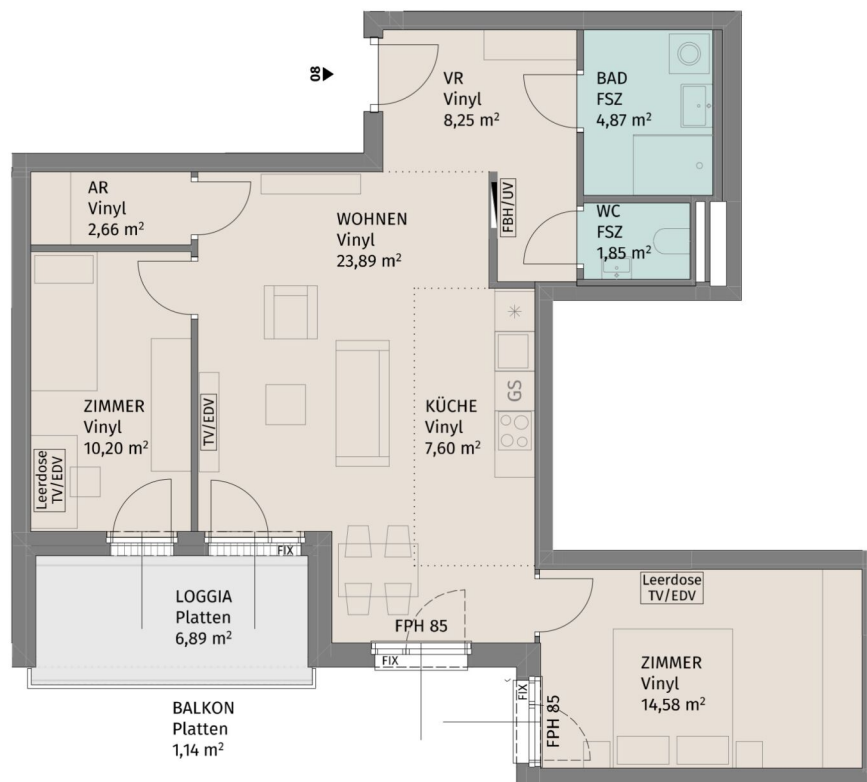
Die dargestellte Möblierung hat Symbolcharakter und stellt einen Einrichtungsvorschlag dar. Die Einrichtungsgegenstände sind - ausgenommen Küche, Badewanne und / oder Dusche, Waschtisch und WC - nicht Bestandteil der Wohnung. Vor Möbelbestellungen sind Naturmaße zu nehmen. Änderungen der Küchenaufteilung vorbehalten. Druck- und Satzfehler, sowie Irrtümer und baulich bedingte Änderungen vorbehalten. Die Wohnungsgrößen sind Circa - Angaben und können sich durch die Detailplanung geringfügig ändern. Maßgeblich ist in jedem Fall der Mietvertrag.



Datum: 26.04.2024

4 ZIMMER 97,99 m² WOHNFLÄCHE

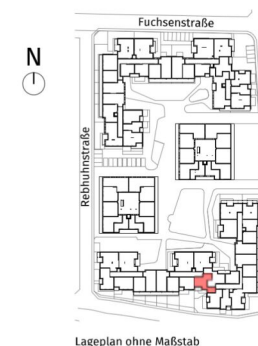
BRUTTOMIETE: 1.360,00 €



N

0 1 2 3 4m

Die dargestellte Möblierung hat Symbolcharakter und stellt einen Einrichtungsvorschlag dar. Die Einrichtungsgegenstände sind - ausgenommen Küche, Badewanne und / oder Dusche, Waschtisch und WC - nicht Bestandteil der Wohnung. Vor Möbelbestellungen sind Naturmaße zu nehmen. Änderungen der Küchenaufteilung vorbehalten. Druck- und Satzfehler, sowie Irrtümer und baulich bedingte Änderungen vorbehalten. Die Wohnungsgrößen sind Circa - Angaben und können sich durch die Detailplanung geringfügig ändern. Maßgeblich ist in jedem Fall der Mietvertrag.



Rebhuhnstraße 2, A-3441 Pixendorf

Rebhuhnstraße 2 Stiege 3 / TÜR 8
1.Obergeschoss

3-Zimmer-Wohnung

Wohnfläche	73,90 m ²
Loggia	6,89 m ²
Balkon	1,14 m ²
Kellerabteil	2,14 m ²

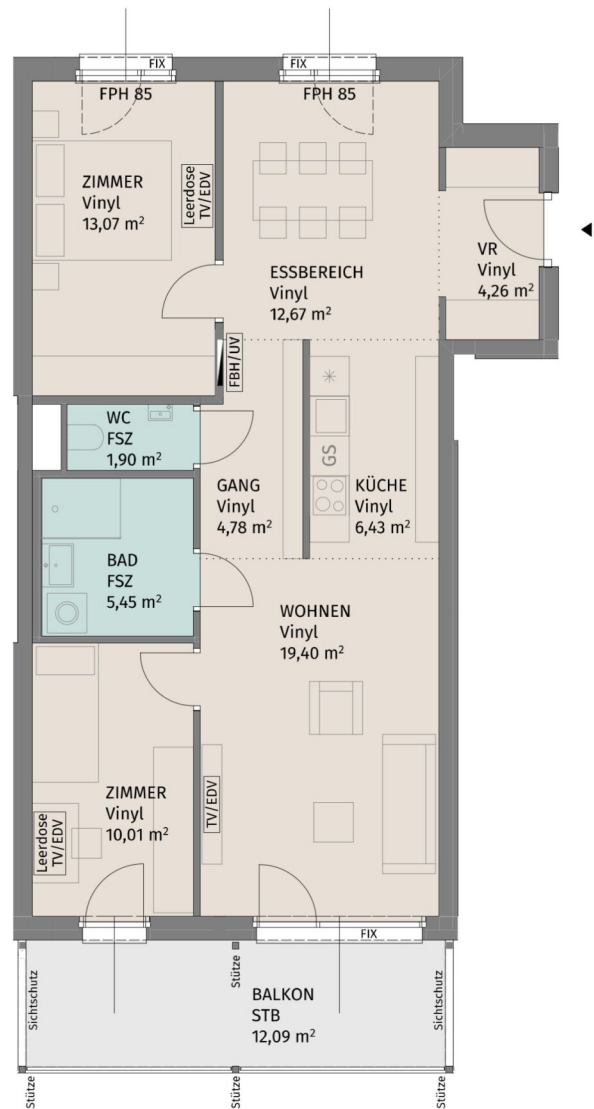
BAUHERR:

LAUDAN Neunzehnte Immobilien GmbH
LAUDAN Zwanzigste Immobilien GmbH


Datum: 26.04.2024

3 ZIMMER 73,9 m² WOHNFLÄCHE

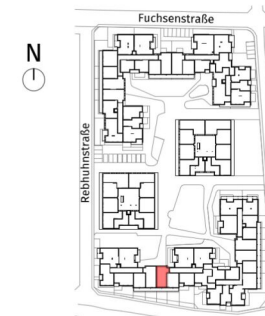
BRUTTOMIETE: 1.055,00 €



N

0 1 2 3 4m

Die dargestellte Möblierung hat Symbolcharakter und stellt einen Einrichtungsvorschlag dar. Die Einrichtungsgegenstände sind - ausgenommen Küche, Badewanne und / oder Dusche, Waschtisch und WC - nicht Bestandteil der Wohnung. Vor Möbelbestellungen sind Naturmaße zu nehmen. Änderungen der Küchenaufteilung vorbehalten. Druck- und Satzfehler, sowie Irrtümer und baulich bedingte Änderungen vorbehalten. Die Wohnungsgrößen sind Circa - Angaben und können sich durch die Detailplanung geringfügig ändern. Maßgeblich ist in jedem Fall der Mietvertrag.



Lageplan ohne Maßstab

Rebhuhnstraße 2, A-3441 Pixendorf

Rebhuhnstraße 2 Stiege 3 / TÜR 11
1.Obergeschoss

3-Zimmer-Wohnung

Wohnfläche	77,97 m ²
Balkon	12,09 m ²
Kellerabteil	2,14 m ²

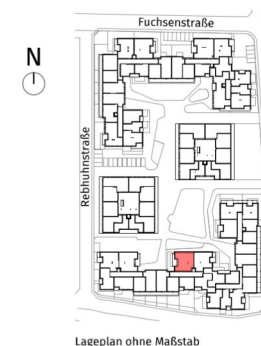
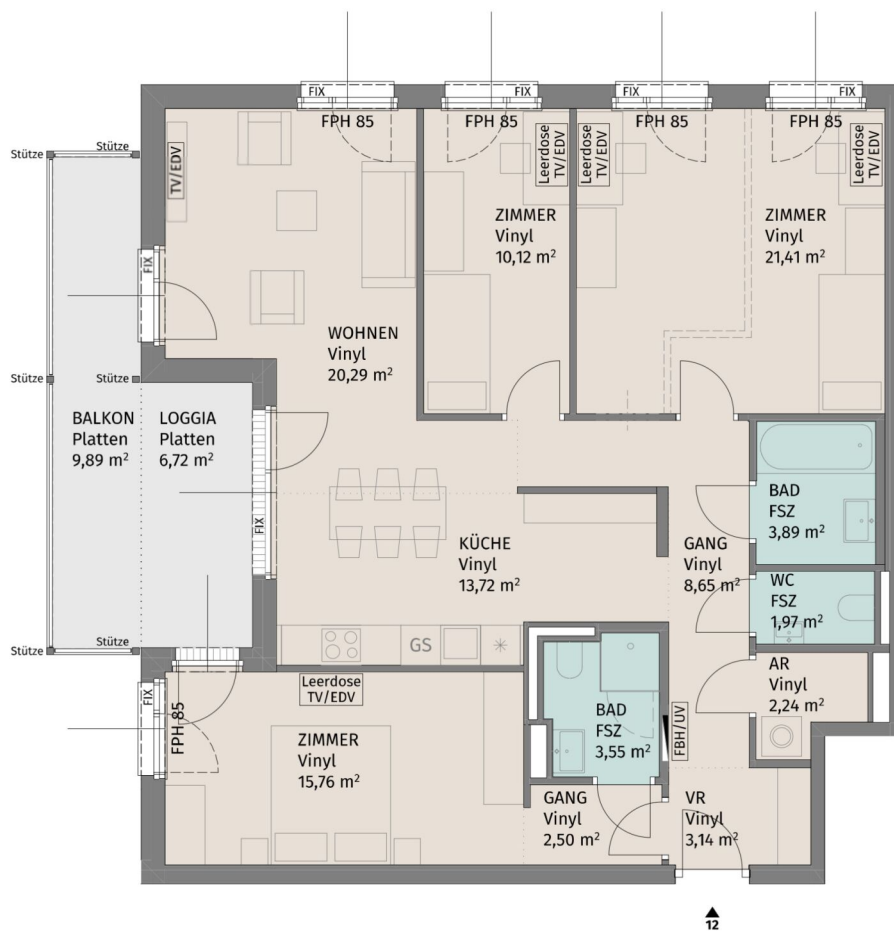
BAUHERR:
LAUDAN Neunzehnte Immobilien GmbH
LAUDAN Zwanzigste Immobilien GmbH



Datum: 26.04.2024

3 ZIMMER 77,97 m² WOHNFLÄCHE

BRUTTOMIETE: 1.095,00 €



Lageplan ohne Maßstab

Rebhuhnstraße 2, A-3441 Pixendorf

Rebhuhnstraße 2_Stiege 3 / TÜR 12
1.Obergeschoss

4-Zimmer-Wohnung

Wohnfläche	107,24 m²
Loggia	6,72 m²
Balkon	9,89 m²
Kellerabteil	2,14 m²

BAUHERR:

LAUDAN Neunzehnte Immobilien GmbH
LAUDAN Zwanzigste Immobilien GmbH


Datum: 26.04.2024

4 ZIMMER 107,24 m² WOHNFLÄCHE

BRUTTOMIETE: 1.495,00 €

Die dargestellte Möblierung hat Symbolcharakter und stellt einen Einrichtungsvorschlag dar. Die Einrichtungsgegenstände sind - ausgenommen Küche, Badewanne und / oder Dusche, Waschtisch und WC - nicht Bestandteil der Wohnung. Vor Möbelbestellungen sind Naturmaße zu nehmen. Änderungen der Küchenaufteilung vorbehalten. Druck- und Satzfehler, sowie Irrtümer und baulich bedingte Änderungen vorbehalten. Die Wohnungsgrößen sind Circa - Angaben und können sich durch die Detailplanung geringfügig ändern. Maßgeblich ist in jedem Fall der Mietvertrag.



N

0 1 2 3 4m

Die dargestellte Möblierung hat Symbolcharakter und stellt einen Einrichtungsvorschlag dar. Die Einrichtungsgegenstände sind - ausgenommen Küche, Badewanne und / oder Dusche, Waschtisch und WC - nicht Bestandteil der Wohnung. Vor Möbelbestellungen sind Naturmaße zu nehmen. Änderungen der Küchenaufteilung vorbehalten. Druck- und Satzfehler, sowie Irrtümer und baulich bedingte Änderungen vorbehalten. Die Wohnungsgrößen sind Circa - Angaben und können sich durch die Detailplanung geringfügig ändern. Maßgeblich ist in jedem Fall der Mietvertrag.



Lageplan ohne Maßstab

Rebhuhnstraße 2, A-3441 Pixendorf

Rebhuhnstraße 2_Stiege 3 / TÜR 13
2.Obergeschoss

4-Zimmer-Wohnung

Wohnfläche	97,99 m ²
Loggia	5,04 m ²
Balkon	8,09 m ²
Kellerabteil	2,24 m ²

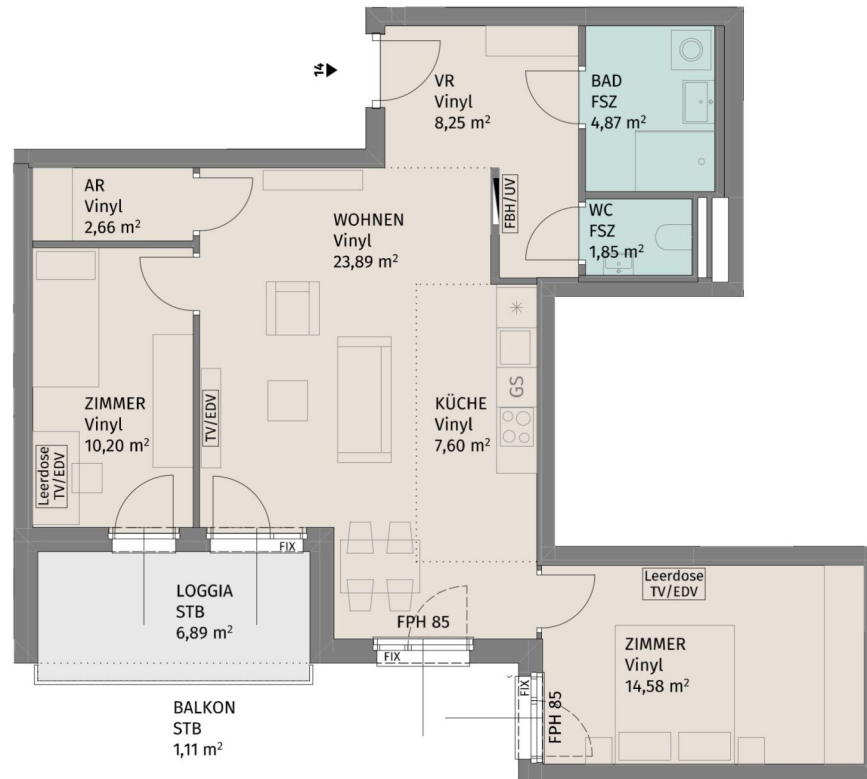
BAUHERR:

LAUDAN Neunzehnte Immobilien GmbH
LAUDAN Zwanzigste Immobilien GmbH


Datum: 26.04.2024

4 ZIMMER 97,99 m² WOHNFLÄCHE

BRUTTOMIETE: 1.390,00 €



Lageplan ohne Maßstab

Rebhuhnstraße 2, A-3441 Pixendorf

Rebhuhnstraße 2_Stiege 3 / TÜR 14
2.Obergeschoss

3-Zimmer-Wohnung

Wohnfläche	73,90 m ²
Loggia	6,89 m ²
Balkon	1,11 m ²
Kellerabteil	2,38 m ²

BAUHERR:

LAUDAN Neunzehnte Immobilien GmbH
LAUDAN Zwanzigste Immobilien GmbH


Datum: 26.04.2024

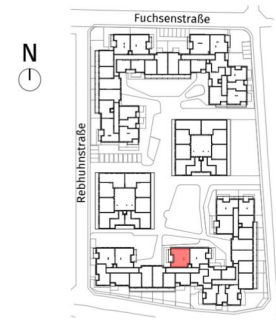
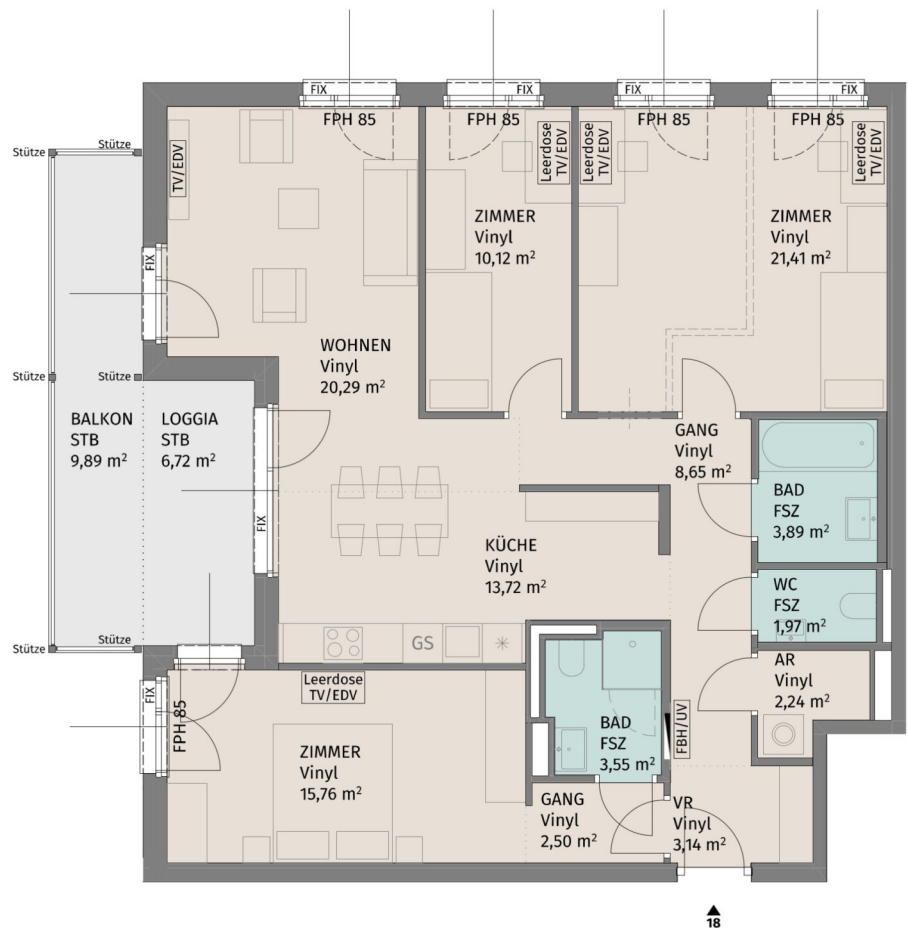
N

0 1 2 3 4m

Die dargestellte Möblierung hat Symbolcharakter und stellt einen Einrichtungsvorschlag dar. Die Einrichtungsgegenstände sind - ausgenommen Küche, Badewanne und / oder Dusche, Waschtisch und WC - nicht Bestandteil der Wohnung. Vor Möbelbestellungen sind Naturmaße zu nehmen. Änderungen der Küchenaufteilung vorbehalten. Druck- und Satzfehler, sowie Irrtümer und baulich bedingte Änderungen vorbehalten. Die Wohnungsgrößen sind Circa - Angaben und können sich durch die Detailplanung geringfügig ändern. Maßgeblich ist in jedem Fall der Mietvertrag.

3 ZIMMER 73,9 m² WOHNFLÄCHE

BRUTTOMIETE: 1.090,00 €



Lageplan ohne Maßstab

Rebhuhnstraße 2, A-3441 Pixendorf

Rebhuhnstraße 2_Stiege 3 / TÜR 18
2.Obergeschoss

4-Zimmer-Wohnung

Wohnfläche	107,24 m ²
Loggia	6,72 m ²
Balkon	9,89 m ²
Kellerabteil	2,35 m ²

BAUHERR:
LAUDAN Neunzehnte Immobilien GmbH
LAUDAN Zwanzigste Immobilien GmbH



Datum: 26.04.2024

N



Die dargestellte Möblierung hat Symbolcharakter und stellt einen Einrichtungsvorschlag dar. Die Einrichtungsgegenstände sind - ausgenommen Küche, Badewanne und / oder Dusche, Waschtisch und WC - nicht Bestandteil der Wohnung. Vor Möbelbestellungen sind Naturmaße zu nehmen. Änderungen der Küchenaufteilung vorbehalten. Druck- und Satzfehler, sowie Irrtümer und baulich bedingte Änderungen vorbehalten. Die Wohnungsgrößen sind Circa - Angaben und können sich durch die Detailplanung geringfügig ändern. Maßgeblich ist in jedem Fall der Mietvertrag.

4 ZIMMER 107,24 m² WOHNFLÄCHE

BRUTTOMIETE: 1.535,00 €



N

0 1 2 3 4m

Die dargestellte Möblierung hat Symbolcharakter und stellt einen Einrichtungsvorschlag dar. Die Einrichtungsgegenstände sind - ausgenommen Küche, Badewanne und / oder Dusche, Waschtisch und WC - nicht Bestandteil der Wohnung. Vor Möbelbestellungen sind Naturmaße zu nehmen. Änderungen der Küchenaufteilung vorbehalten. Druck- und Satzfehler, sowie Irrtümer und baulich bedingte Änderungen vorbehalten. Die Wohnungsgrößen sind Circa - Angaben und können sich durch die Detailplanung geringfügig ändern. Maßgeblich ist in jedem Fall der Mietvertrag.



Lageplan ohne Maßstab

Rebhuhnstraße 2, A-3441 Pixendorf

Rebhuhnstraße 2, Stiege 3 / TÜR 19
3.Obergeschoss

4-Zimmer-Wohnung

Wohnfläche	97,99 m ²
Loggia	5,04 m ²
Balkon	8,10 m ²
Kellerabteil	2,31 m ²

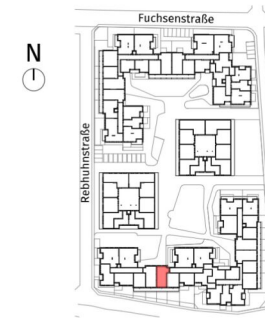
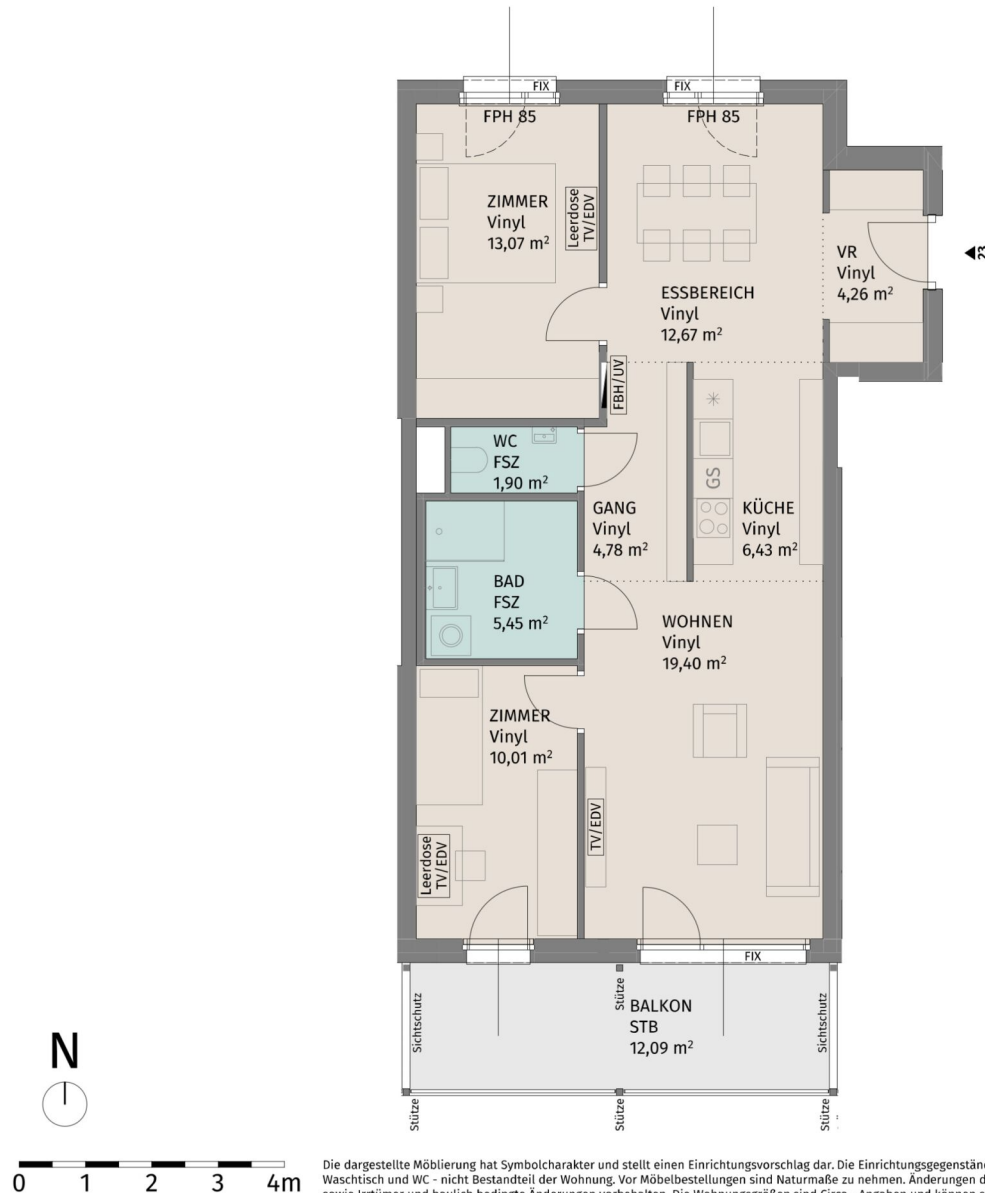
BAUHERR:

LAUDAN Neunzehnte Immobilien GmbH
LAUDAN Zwanzigste Immobilien GmbH


Datum: 26.04.2024

4 ZIMMER 97,99 m² WOHNFLÄCHE

BRUTTOMIETE: 1.390,00 €



Lageplan ohne Maßstab

Rebhuhnstraße 2, A-3441 Pixendorf

Rebhuhnstraße 2_Stiege 3 / TÜR 23
3.Obergeschoss

3-Zimmer-Wohnung

Wohnfläche	77,97 m²
Balkon	12,09 m²
Kellerabteil	2,31 m²

BAUHERR:
LAUDAN Neunzehnte Immobilien GmbH
LAUDAN Zwanzigste Immobilien GmbH

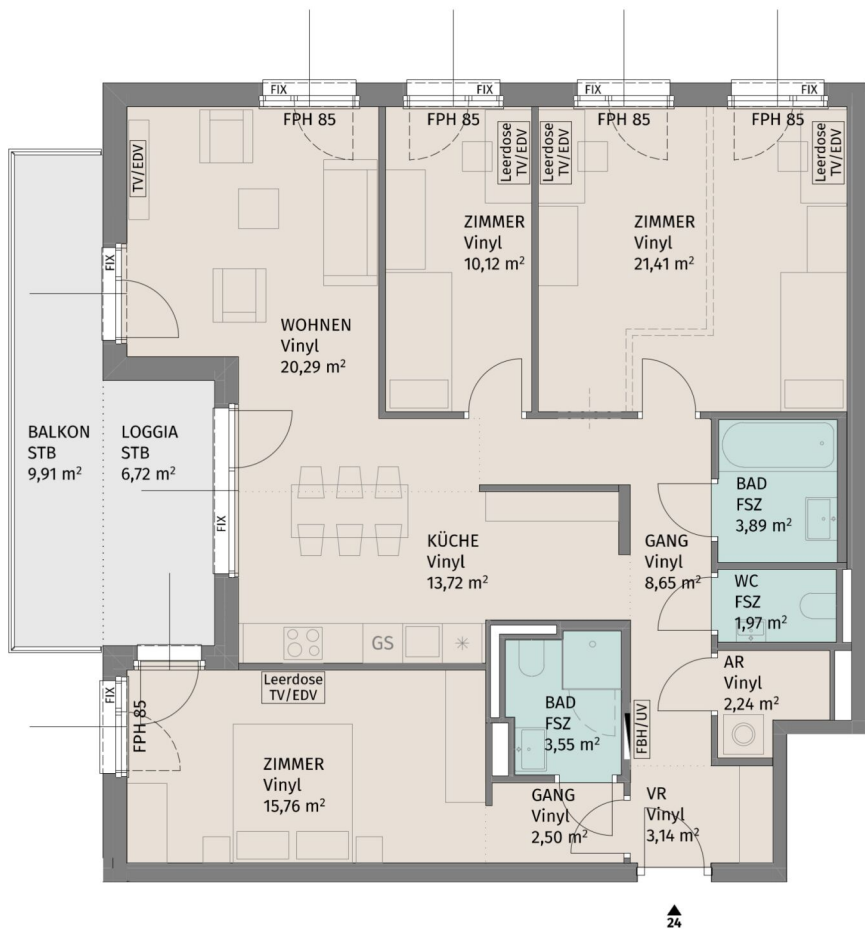
UNGER
UNTERNEHMENSGRUPPE

Datum: 26.04.2024

3 ZIMMER 77,97 m² WOHNFLÄCHE

BRUTTOMIETE: 1.130,00 €

Die dargestellte Möblierung hat Symbolcharakter und stellt einen Einrichtungsvorschlag dar. Die Einrichtungsgegenstände sind - ausgenommen Küche, Badewanne und / oder Dusche, Waschtisch und WC - nicht Bestandteil der Wohnung. Vor Möbelbestellungen sind Naturmaße zu nehmen. Änderungen der Küchenaufteilung vorbehalten. Druck- und Satzfehler, sowie Irrtümer und baulich bedingte Änderungen vorbehalten. Die Wohnungsgrößen sind Circa - Angaben und können sich durch die Detailplanung geringfügig ändern. Maßgeblich ist in jedem Fall der Mietvertrag.



Lageplan ohne Maßstab

Rebhuhnstraße 2, A-3441 Pixendorf

Rebhuhnstraße 2, Stiege 3 / TÜR 24
3.Obergeschoss

4-Zimmer-Wohnung

Wohnfläche	107,24 m²
Loggia	6,72 m²
Balkon	9,91 m²
Kellerabteil	2,31 m²

BAUHERR:
LAUDAN Neunzehnte Immobilien GmbH
LAUDAN Zwanzigste Immobilien GmbH



Datum: 26.04.2024

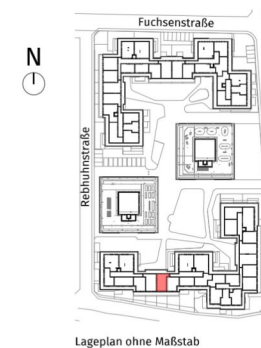
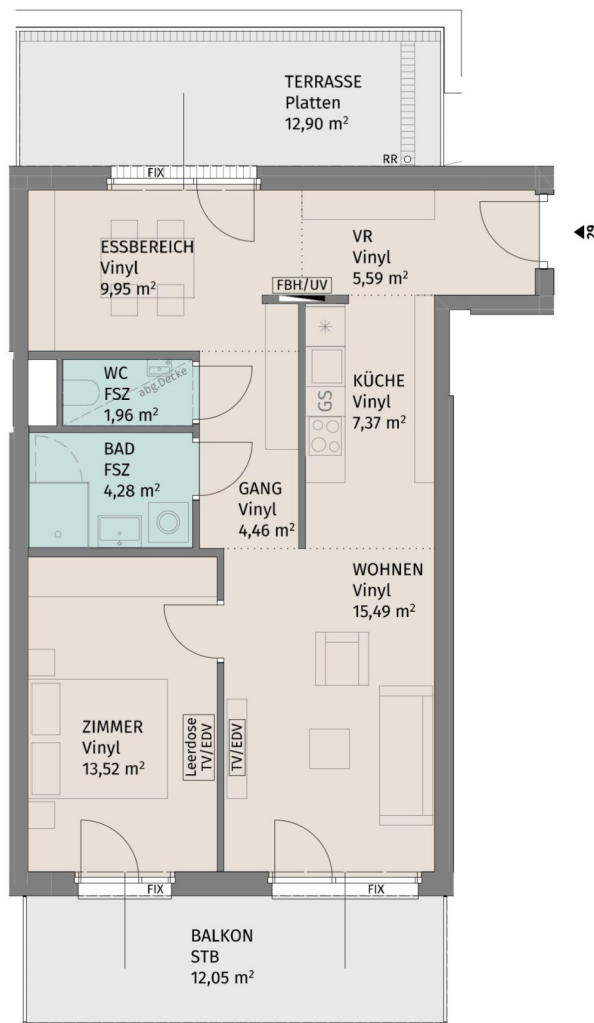
N



Die dargestellte Möblierung hat Symbolcharakter und stellt einen Einrichtungsvorschlag dar. Die Einrichtungsgegenstände sind - ausgenommen Küche, Badewanne und / oder Dusche, Waschtisch und WC - nicht Bestandteil der Wohnung. Vor Möbelbestellungen sind Naturmaße zu nehmen. Änderungen der Küchenaufteilung vorbehalten. Druck- und Satzfehler, sowie Irrtümer und baulich bedingte Änderungen vorbehalten. Die Wohnungsgrößen sind Circa - Angaben und können sich durch die Detailplanung geringfügig ändern. Maßgeblich ist in jedem Fall der Mietvertrag.

4 ZIMMER 107,24 m² WOHNFLÄCHE

BRUTTOMIETE: 1.530,00 €



Lageplan ohne Maßstab

Rebhuhnstraße 2, A-3441 Pixendorf

Rebhuhnstraße 2, Stiege 3 / TÜR 29
Dachgeschoss

2-Zimmer-Wohnung

Wohnfläche	62,62 m²
Terrasse	12,90 m²
Balkon	12,05 m²
Kellerabteil	2,21 m²

BAUHERR:

LAUDAN Neunzehnte Immobilien GmbH
LAUDAN Zwanzigste Immobilien GmbH

N



0 1 2 3 4m

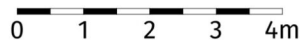
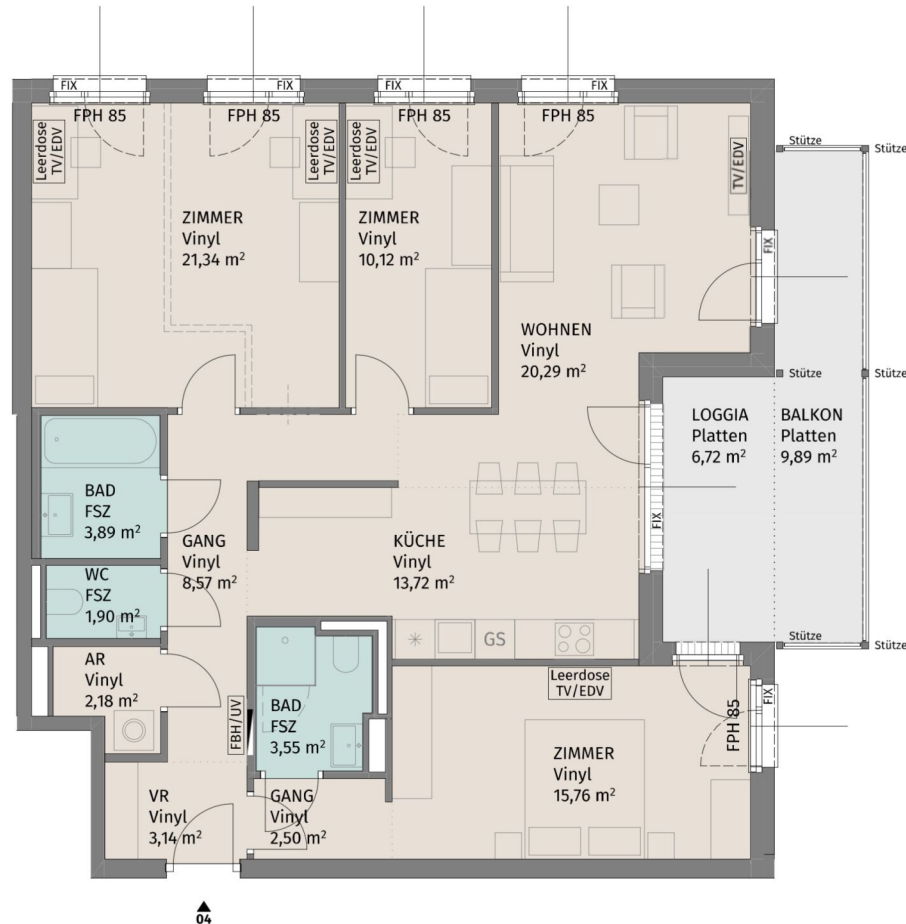
Die dargestellte Möblierung hat Symbolcharakter und stellt einen Einrichtungsvorschlag dar. Die Einrichtungsgegenstände sind - ausgenommen Küche, Badewanne und / oder Dusche, Waschtisch und WC - nicht Bestandteil der Wohnung. Vor Möbelbestellungen sind Naturmaße zu nehmen. Änderungen der Küchenaufteilung vorbehalten. Druck- und Satzfehler, sowie Irrtümer und baulich bedingte Änderungen vorbehalten. Die Wohnungsgrößen sind Circa - Angaben und können sich durch die Detailplanung geringfügig ändern. Maßgeblich ist in jedem Fall der Mietvertrag.



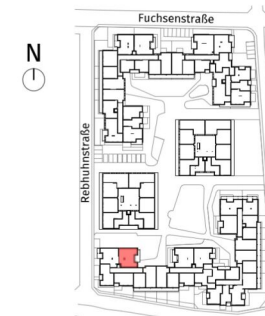
Datum: 26.04.2024

2 ZIMMER 62,62 m² WOHNFLÄCHE

BRUTTOMIETE: 995,00 €



Die dargestellte Möblierung hat Symbolcharakter und stellt einen Einrichtungsvorschlag dar. Die Einrichtungsgegenstände sind - ausgenommen Küche, Badewanne und / oder Dusche, Waschtisch und WC - nicht Bestandteil der Wohnung. Vor Möbelbestellungen sind Naturmaße zu nehmen. Änderungen der Küchenaufteilung vorbehalten. Druck- und Satzfehler, sowie Irrtümer und baulich bedingte Änderungen vorbehalten. Die Wohnungsgrößen sind Circa - Angaben und können sich durch die Detailplanung geringfügig ändern. Maßgeblich ist in jedem Fall der Mietvertrag.



Lageplan ohne Maßstab

Rebhuhnstraße 2, A-3441 Pixendorf

Rebhuhnstraße 2 Stiege 4 / TÜR 4
1.Obergeschoss

4-Zimmer-Wohnung

Wohnfläche	106,96 m²
Loggia	6,72 m²
Balkon	9,89 m²
Kellerabteil	2,40 m²

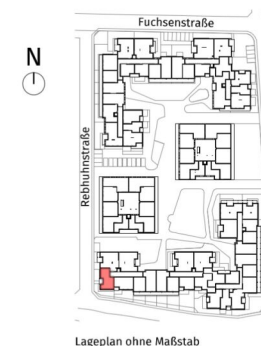
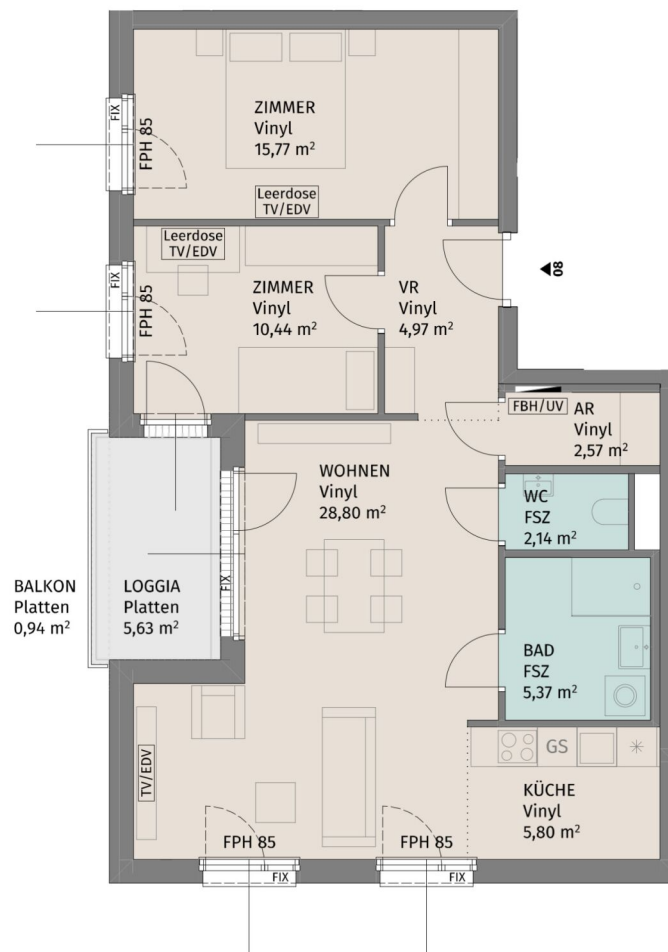
BAUHERR:

LAUDAN Neunzehnte Immobilien GmbH
LAUDAN Zwanzigste Immobilien GmbH


Datum: 26.04.2024

4 ZIMMER 106,96 m² WOHNFLÄCHE

BRUTTOMIETE: 1.500,00 €



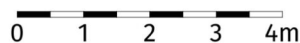
Rebhuhnstraße 2, A-3441 Pixendorf

Rebhuhnstraße 2_Stiege 4 / TÜR 8
1.Obergeschoss

3-Zimmer-Wohnung

Wohnfläche	75,86 m ²
Loggia	5,63 m ²
Balkon	0,94 m ²
Kellerabteil	2,58 m ²

BAUHERR:

LAUDAN Neunzehnte Immobilien GmbH
LAUDAN Zwanzigste Immobilien GmbH

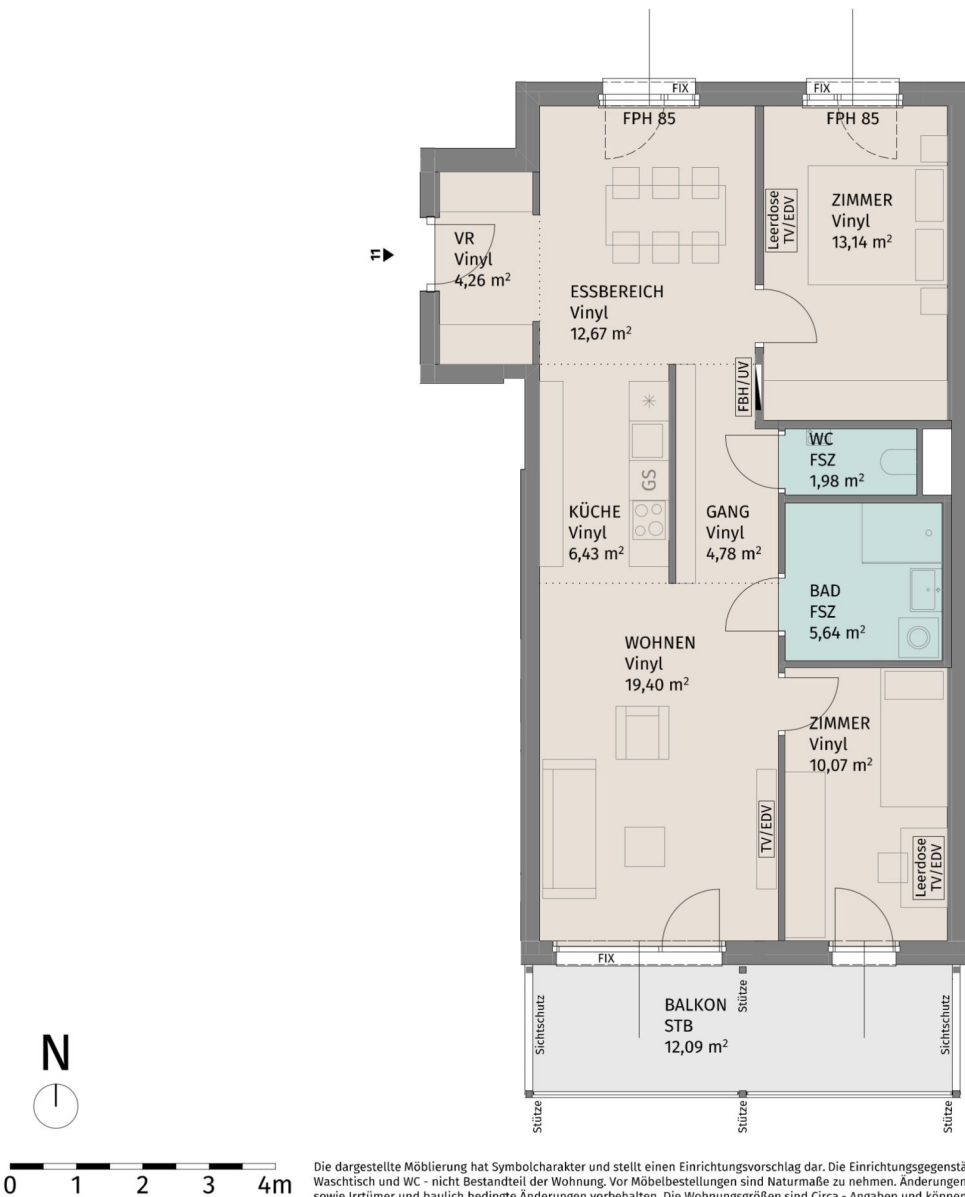
Die dargestellte Möblierung hat Symbolcharakter und stellt einen Einrichtungsvorschlag dar. Die Einrichtungsgegenstände sind - ausgenommen Küche, Badewanne und / oder Dusche, Waschtisch und WC - nicht Bestandteil der Wohnung. Vor Möbelbestellungen sind Naturmaße zu nehmen. Änderungen der Küchenaufteilung vorbehalten. Druck- und Satzfehler, sowie Irrtümer und baulich bedingte Änderungen vorbehalten. Die Wohnungsgrößen sind Circa - Angaben und können sich durch die Detailplanung geringfügig ändern. Maßgeblich ist in jedem Fall der Mietvertrag.



Datum: 26.04.2024

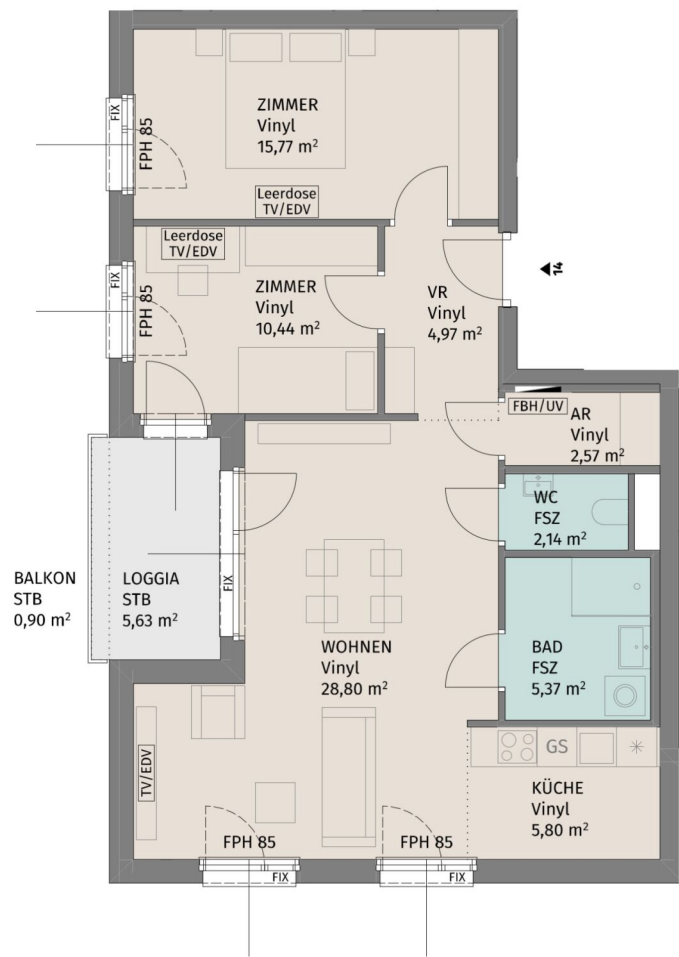
3 ZIMMER 75,86 m² WOHNFLÄCHE

BRUTTOMIETE: 1.080,00 €



Lageplan ohne Maßstab

Rebhuhnstraße 2, A-3441 Pixendorf	
Rebhuhnstraße 2_Stiege 4 / TÜR 11	
2.Obergeschoss	
3-Zimmer-Wohnung	
Wohnfläche	78,37 m²
Balkon	12,09 m²
Kellerabteil	2,58 m²
BAUHERR:	
LAUDAN Neunzehnte Immobilien GmbH	
LAUDAN Zwanzigste Immobilien GmbH	



Lageplan ohne Maßstab

Rebhuhnstraße 2, A-3441 Pixendorf

Rebhuhnstraße 2_Stiege 4 / TÜR 14
2.Obergeschoss

3-Zimmer-Wohnung

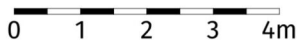
Wohnfläche	75,86 m ²
Loggia	5,63 m ²
Balkon	0,90 m ²
Kellerabteil	3,05 m ²

BAUHERR:
LAUDAN Neunzehnte Immobilien GmbH
LAUDAN Zwanzigste Immobilien GmbH



Datum: 26.04.2024

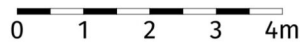
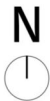
N



Die dargestellte Möblierung hat Symbolcharakter und stellt einen Einrichtungsvorschlag dar. Die Einrichtungsgegenstände sind - ausgenommen Küche, Badewanne und / oder Dusche, Waschtisch und WC - nicht Bestandteil der Wohnung. Vor Möbelbestellungen sind Naturmaße zu nehmen. Änderungen der Küchenaufteilung vorbehalten. Druck- und Satzfehler, sowie Irrtümer und baulich bedingte Änderungen vorbehalten. Die Wohnungsgrößen sind Circa - Angaben und können sich durch die Detailplanung geringfügig ändern. Maßgeblich ist in jedem Fall der Mietvertrag.

3 ZIMMER 75,86 m² WOHNFLÄCHE

BRUTTOMIETE: 1.095,00 €



Die dargestellte Möblierung hat Symbolcharakter und stellt einen Einrichtungsvorschlag dar. Die Einrichtungsgegenstände sind - ausgenommen Küche, Badewanne und / oder Dusche, Waschtisch und WC - nicht Bestandteil der Wohnung. Vor Möbelbestellungen sind Naturmaße zu nehmen. Änderungen der Küchenaufteilung vorbehalten. Druck- und Satzfehler, sowie Irrtümer und baulich bedingte Änderungen vorbehalten. Die Wohnungsgrößen sind Circa - Angaben und können sich durch die Detailplanung geringfügig ändern. Maßgeblich ist in jedem Fall der Mietvertrag.



Lageplan ohne Maßstab

Rebhuhnstraße 2, A-3441 Pixendorf

Rebhuhnstraße 2_Stiege 4 / TÜR 16
3.Obergeschoss

4-Zimmer-Wohnung

Wohnfläche	106,96 m²
Loggia	6,72 m²
Balkon	9,91 m²
Kellerabteil	2,97 m²

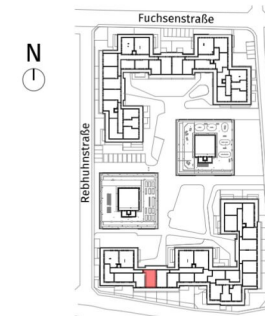
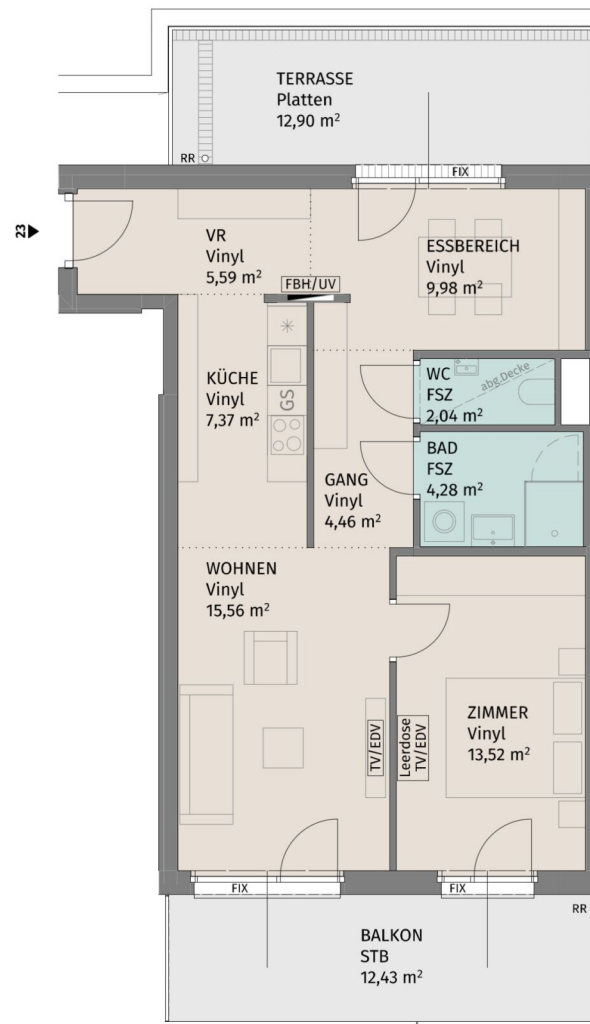
BAUHERR:

LAUDAN Neunzehnte Immobilien GmbH
LAUDAN Zwanzigste Immobilien GmbH


Datum: 26.04.2024

4 ZIMMER 106,96 m² WOHNFLÄCHE

BRUTTOMIETE: 1.525,00 €



Lageplan ohne Maßstab

Rebhuhnstraße 2, A-3441 Pixendorf

Rebhuhnstraße 2_Stiege 4 / TÜR 23
Dachgeschoss

2-Zimmer-Wohnung

Wohnfläche	62,80 m²
Terrasse	12,90 m²
Balkon	12,43 m²
Kellerabteil	2,58 m²

BAUHERR:

LAUDAN Neunzehnte Immobilien GmbH
LAUDAN Zwanzigste Immobilien GmbH

N



0 1 2 3 4m

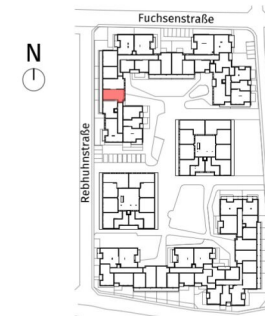
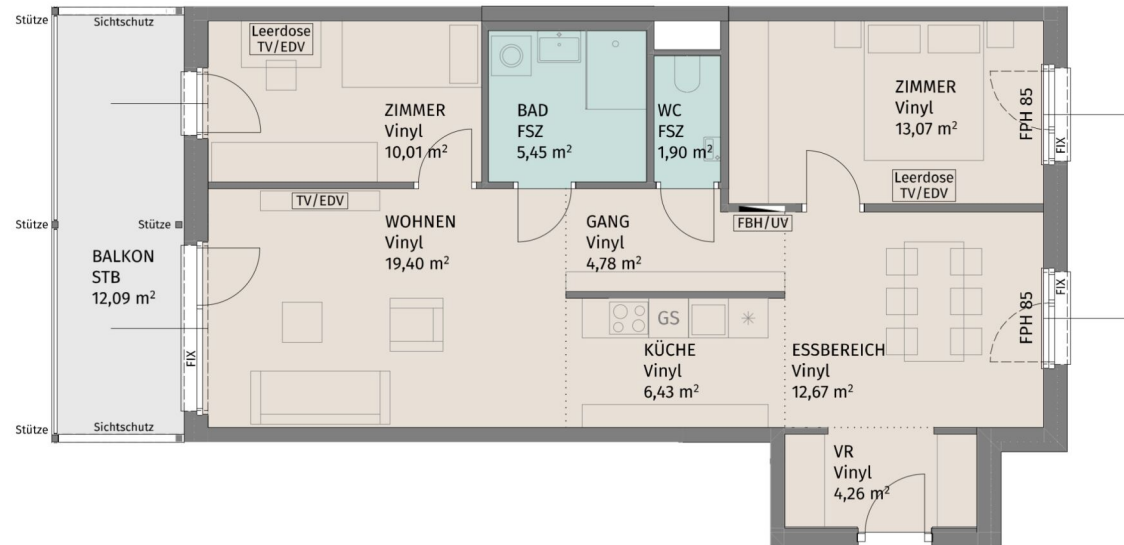
Die dargestellte Möblierung hat Symbolcharakter und stellt einen Einrichtungsvorschlag dar. Die Einrichtungsgegenstände sind - ausgenommen Küche, Badewanne und / oder Dusche, Waschtisch und WC - nicht Bestandteil der Wohnung. Vor Möbelbestellungen sind Naturmaße zu nehmen. Änderungen der Kuchenaufteilung vorbehalten. Druck- und Satzfehler, sowie Irrtümer und baulich bedingte Änderungen vorbehalten. Die Wohnungsgrößen sind Circa - Angaben und können sich durch die Detailplanung geringfügig ändern. Maßgeblich ist in jedem Fall der Mietvertrag.

UNGER
UNTERNEHMENSGRUPPE

Datum: 26.04.2024

2 ZIMMER 62,8 m² WOHNFLÄCHE

BRUTTOMIETE: 995,00 €



Lageplan ohne Maßstab

Fuchsenstraße 9, A-3441 Pixendorf

Fuchsenstraße 9 Stiege 1 / TÜR 8
1.Obergeschoss

3-Zimmer-Wohnung

Wohnfläche	77,97 m ²
Balkon	12,09 m ²
Kellerabteil	2,20 m ²

BAUHERR:
LAUDAN Neunzehnte Immobilien GmbH
LAUDAN Zwanzigste Immobilien GmbH
UNTERNEHMENSGRUPPE

Datum: 26.04.2024

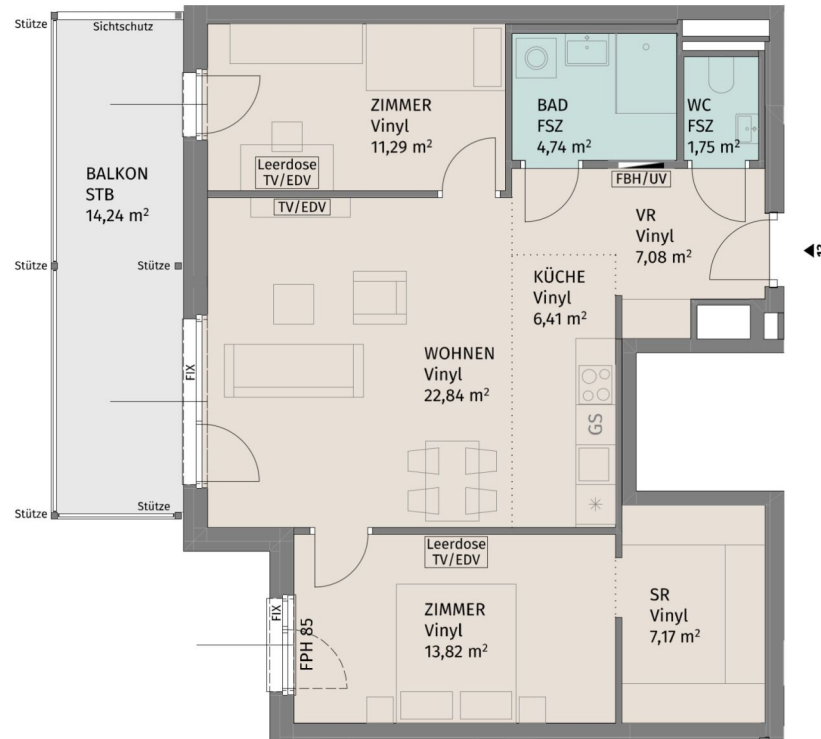
N

0 1 2 3 4m

Die dargestellte Möblierung hat Symbolcharakter und stellt einen Einrichtungsvorschlag dar. Die Einrichtungsgegenstände sind - ausgenommen Küche, Badewanne und / oder Dusche, Waschtisch und WC - nicht Bestandteil der Wohnung. Vor Möbelbestellungen sind Naturmaße zu nehmen. Änderungen der Küchenaufteilung vorbehalten. Druck- und Satzfehler, sowie Irrtümer und baulich bedingte Änderungen vorbehalten. Die Wohnungsgrößen sind Circa - Angaben und können sich durch die Detailplanung geringfügig ändern. Maßgeblich ist in jedem Fall der Mietvertrag.

3 ZIMMER 77,97 m² WOHNFLÄCHE

BRUTTOMIETE: 1.095,00 €



Lageplan ohne Maßstab

Fuchsenstraße 9, A-3441 Pixendorf

Fuchsenstrasse 9_Stiege 1 / TÜR 13
2.Obergeschoss

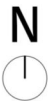
3-Zimmer-Wohnung

Wohnfläche	75,10 m²
Balkon	14,24 m²
Kellerabteil	2,20 m²

BAUHERR:

LAUDAN Neunzehnte Immobilien GmbH
LAUDAN Zwanzigste Immobilien GmbH


Datum: 26.04.2024

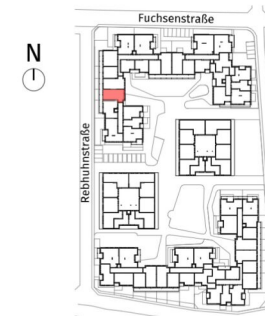
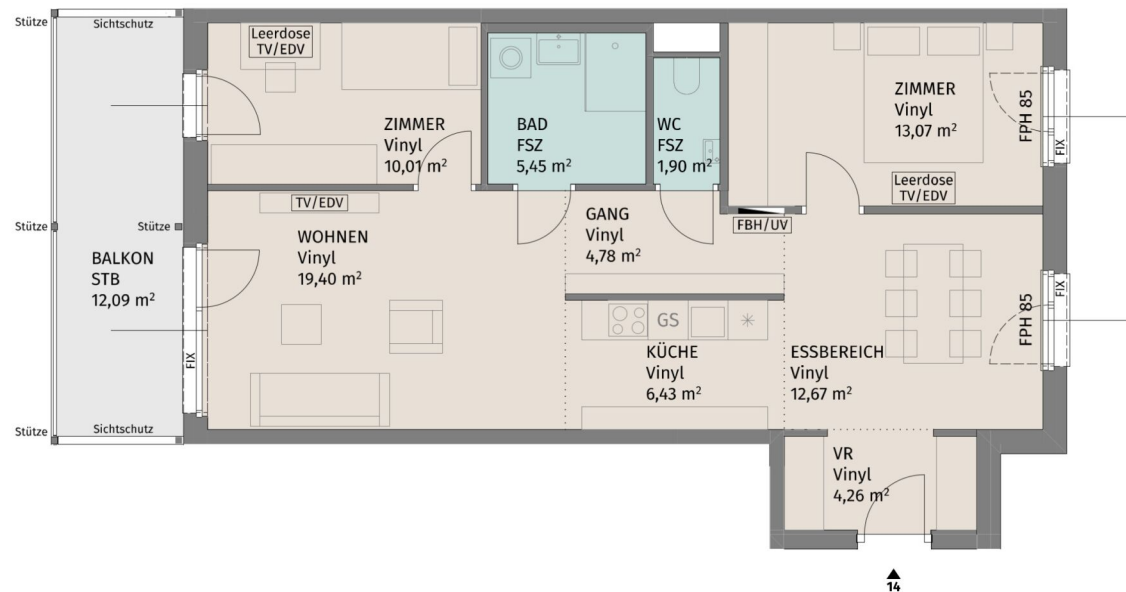


0 1 2 3 4m

Die dargestellte Möblierung hat Symbolcharakter und stellt einen Einrichtungsvorschlag dar. Die Einrichtungsgegenstände sind - ausgenommen Küche, Badewanne und / oder Dusche, Waschtisch und WC - nicht Bestandteil der Wohnung. Vor Möbelbestellungen sind Naturmaße zu nehmen. Änderungen der Küchenaufteilung vorbehalten. Druck- und Satzfehler, sowie Irrtümer und baulich bedingte Änderungen vorbehalten. Die Wohnungsgrößen sind Circa - Angaben und können sich durch die Detailplanung geringfügig ändern. Maßgeblich ist in jedem Fall der Mietvertrag.

3 ZIMMER 75,1 m² WOHNFLÄCHE

BRUTTOMIETE: 1.095,00 €



Lageplan ohne Maßstab

Fuchsenstraße 9, A-3441 Pixendorf

Fuchsenstrasse 9_Stiege 1 / TÜR 14
2.Obergeschoss

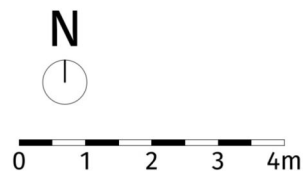
3-Zimmer-Wohnung

Wohnfläche	77,97 m ²
Balkon	12,09 m ²
Kellerabteil	2,20 m ²

BAUHERR:
LAUDAN Neunzehnte Immobilien GmbH
LAUDAN Zwanzigste Immobilien GmbH

UNGER
UNTERNEHMENSGRUPPE

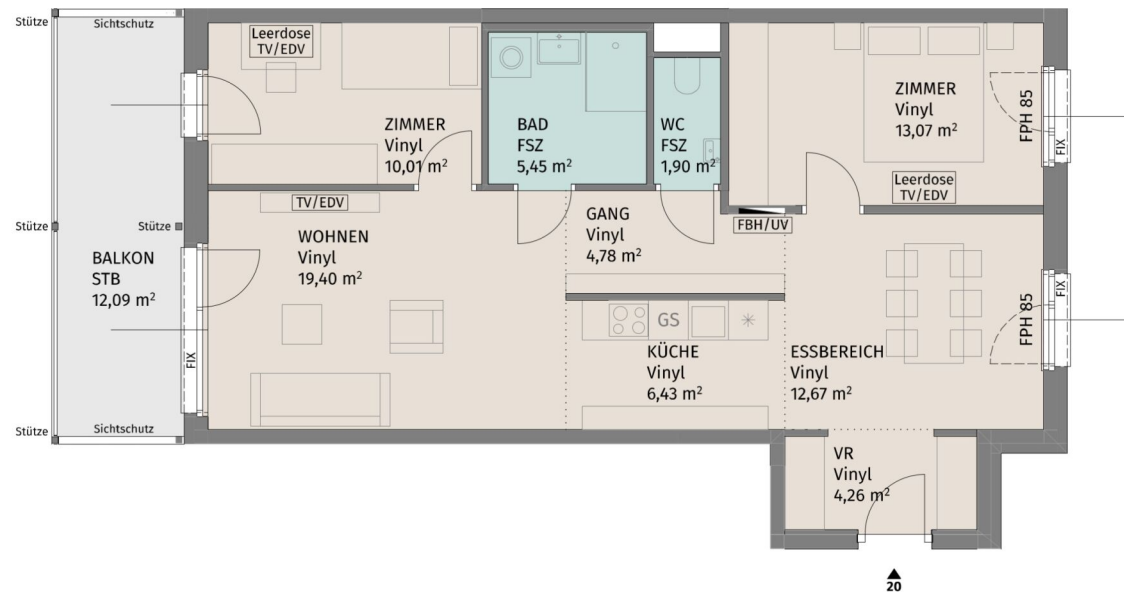
Datum: 26.04.2024



Die dargestellte Möblierung hat Symbolcharakter und stellt einen Einrichtungsvorschlag dar. Die Einrichtungsgegenstände sind - ausgenommen Küche, Badewanne und / oder Dusche, Waschtisch und WC - nicht Bestandteil der Wohnung. Vor Möbelbestellungen sind Naturmaße zu nehmen. Änderungen der Küchenaufteilung vorbehalten. Druck- und Satzfehler, sowie Irrtümer und baulich bedingte Änderungen vorbehalten. Die Wohnungsgrößen sind Circa - Angaben und können sich durch die Detailplanung geringfügig ändern. Maßgeblich ist in jedem Fall der Mietvertrag.

3 ZIMMER 77,97 m² WOHNFLÄCHE

BRUTTOMIETE: 1.130,00 €



Lageplan ohne Maßstab

Fuchsenstraße 9, A-3441 Pixendorf

Fuchsenstrasse 9_Stiege 1 / TÜR 20
3.Obergeschoss

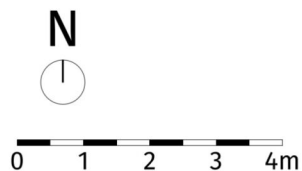
3-Zimmer-Wohnung

Wohnfläche	77,97 m²
Balkon	12,09 m²
Kellerabteil	2,30 m²

BAUHERR:
LAUDAN Neunzehnte Immobilien GmbH
LAUDAN Zwanzigste Immobilien GmbH

UNGER
UNTERNEHMENSGRUPPE

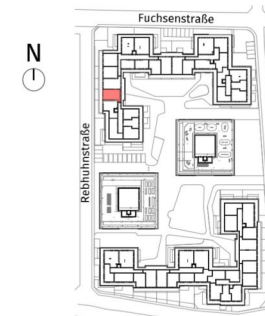
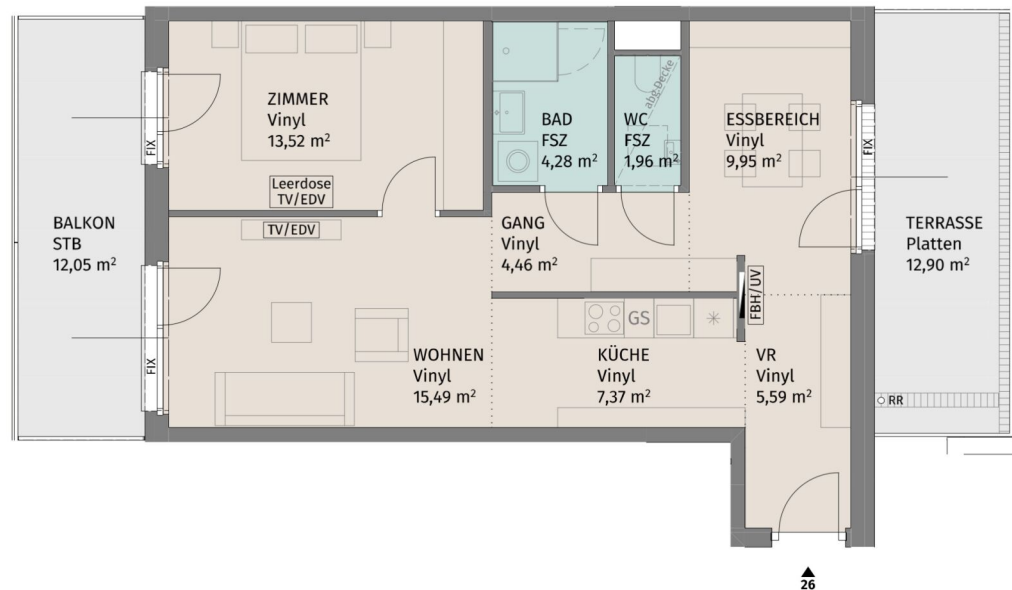
Datum: 26.04.2024



Die dargestellte Möblierung hat Symbolcharakter und stellt einen Einrichtungsvorschlag dar. Die Einrichtungsgegenstände sind - ausgenommen Küche, Badewanne und / oder Dusche, Waschtisch und WC - nicht Bestandteil der Wohnung. Vor Möbelbestellungen sind Naturmaße zu nehmen. Änderungen der Küchenaufteilung vorbehalten. Druck- und Satzfehler, sowie Irrtümer und baulich bedingte Änderungen vorbehalten. Die Wohnungsgrößen sind Circa - Angaben und können sich durch die Detailplanung geringfügig ändern. Maßgeblich ist in jedem Fall der Mietvertrag.

3 ZIMMER 77,97 m² WOHNFLÄCHE

BRUTTOMIETE: 1.130,00 €



Lageplan ohne Maßstab

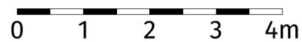
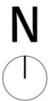
Fuchsenstraße 9, A-3441 Pixendorf

Fuchsenstraße 9_Stiege 1 / TÜR 26
Dachgeschoss

2-Zimmer-Wohnung

Wohnfläche	62,62 m²
Terrasse	12,90 m²
Balkon	12,05 m²
Kellerabteil	2,30 m²

BAUHERR:

LAUDAN Neunzehnte Immobilien GmbH
LAUDAN Zwanzigste Immobilien GmbH

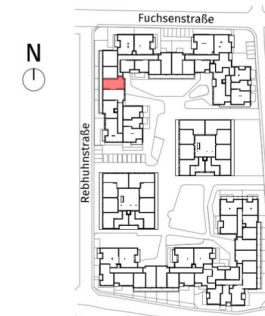
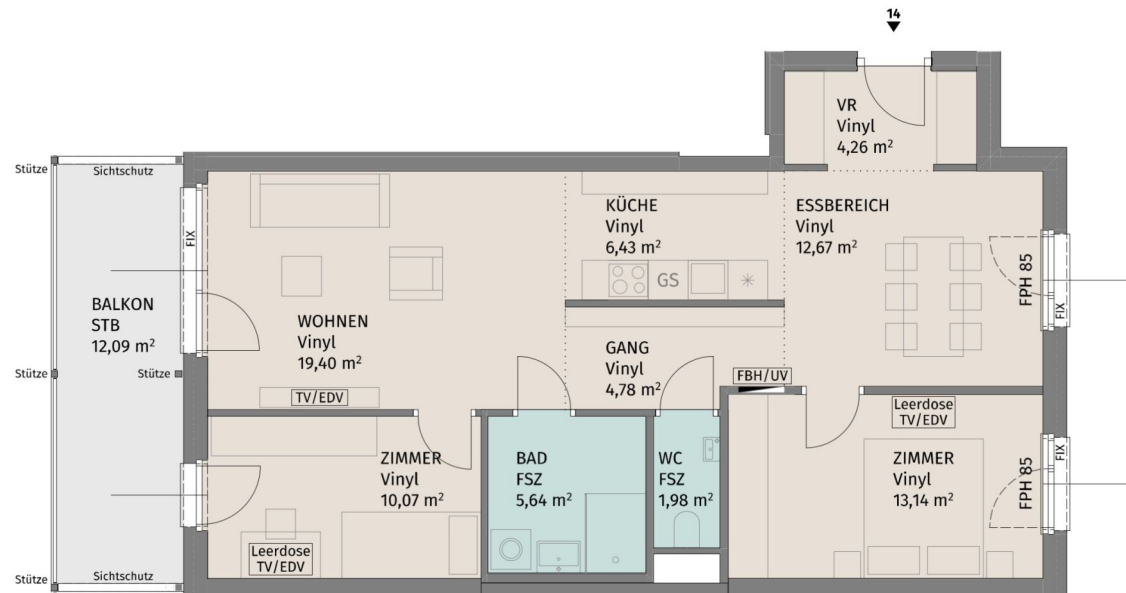
Die dargestellte Möblierung hat Symbolcharakter und stellt einen Einrichtungsvorschlag dar. Die Einrichtungsgegenstände sind - ausgenommen Küche, Badewanne und / oder Dusche, Waschtisch und WC - nicht Bestandteil der Wohnung. Vor Möbelbestellungen sind Naturmaße zu nehmen. Änderungen der Küchenaufteilung vorbehalten. Druck- und Satzfehler, sowie Irrtümer und baulich bedingte Änderungen vorbehalten. Die Wohnungsgrößen sind Circa - Angaben und können sich durch die Detailplanung geringfügig ändern. Maßgeblich ist in jedem Fall der Mietvertrag.



Datum: 26.04.2024

2 ZIMMER 62,62 m² WOHNFLÄCHE

BRUTTOMIETE: 945,00 €



Lageplan ohne Maßstab

Fuchsenstraße 9, A-3441 Pixendorf

Fuchsenstrasse 9_Stiege 2 / TÜR 14
1.Obergeschoss

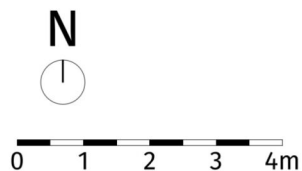
3-Zimmer-Wohnung

Wohnfläche	78,37 m²
Balkon	12,09 m²
Kellerabteil	3,84 m²

BAUHERR:

LAUDAN Neunzehnte Immobilien GmbH
LAUDAN Zwanzigste Immobilien GmbH

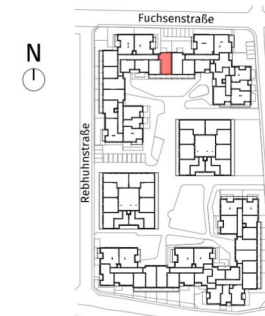
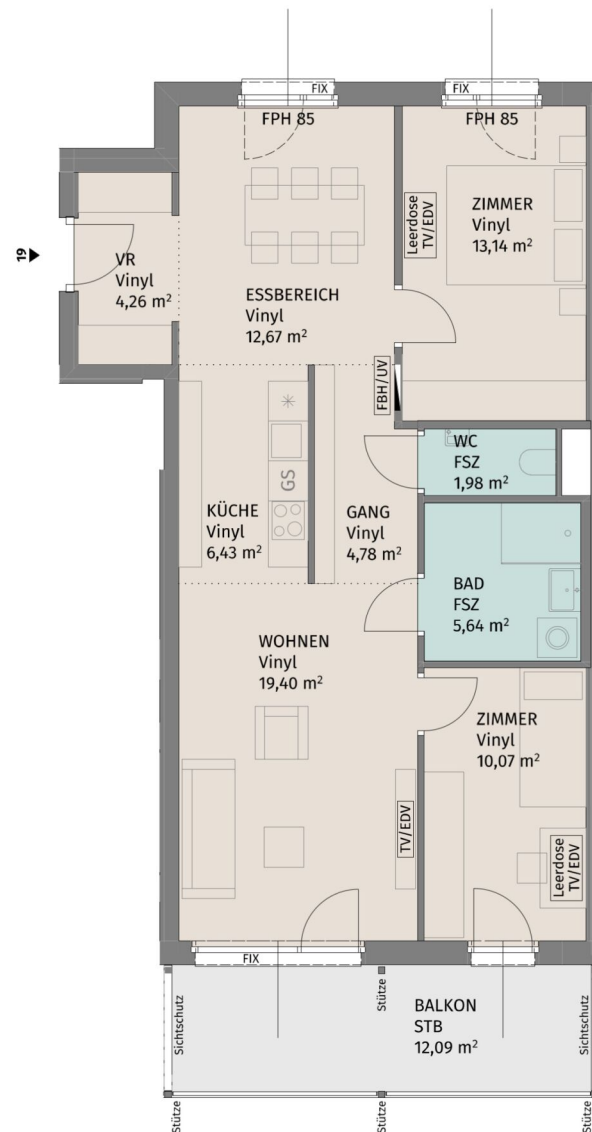

Datum: 26.04.2024



Die dargestellte Möblierung hat Symbolcharakter und stellt einen Einrichtungsvorschlag dar. Die Einrichtungsgegenstände sind - ausgenommen Küche, Badewanne und / oder Dusche, Waschtisch und WC - nicht Bestandteil der Wohnung. Vor Möbelbestellungen sind Naturmaße zu nehmen. Änderungen der Küchenaufteilung vorbehalten. Druck- und Satzfehler, sowie Irrtümer und baulich bedingte Änderungen vorbehalten. Die Wohnungsgrößen sind Circa - Angaben und können sich durch die Detailplanung geringfügig ändern. Maßgeblich ist in jedem Fall der Mietvertrag.

3 ZIMMER 78,37 m² WOHNFLÄCHE

BRUTTOMIETE: 1.095,00 €



Lageplan ohne Maßstab

Fuchsenstraße 9, A-3441 Pixendorf

Fuchsenstrasse 9_Stiege 2 / TÜR 19
2.Obergeschoss

3-Zimmer-Wohnung

Wohnfläche	78,37 m²
Balkon	12,09 m²
Kellerabteil	2,29 m²

BAUHERR:
LAUDAN Neunzehnte Immobilien GmbH
LAUDAN Zwanzigste Immobilien GmbH

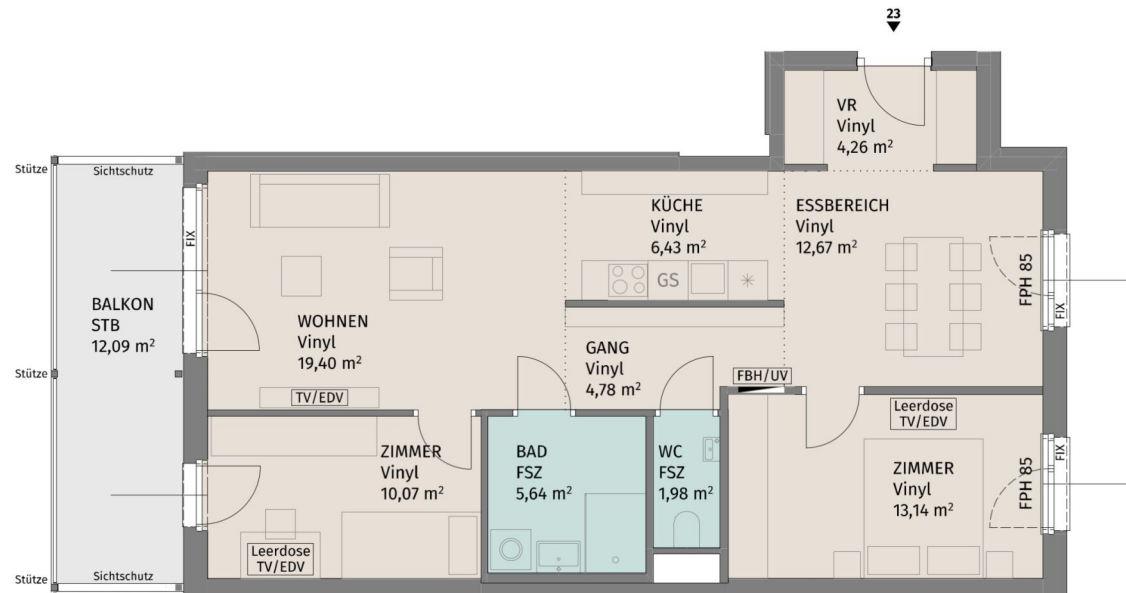
UNGER
UNTERNEHMENSGRUPPE

Datum: 26.04.2024

3 ZIMMER 78,37 m² WOHNFLÄCHE

BRUTTOMIETE: 1.135,00 €

Die dargestellte Möblierung hat Symbolcharakter und stellt einen Einrichtungsvorschlag dar. Die Einrichtungsgegenstände sind - ausgenommen Küche, Badewanne und / oder Dusche, Waschtisch und WC - nicht Bestandteil der Wohnung. Vor Möbelbestellungen sind Naturmaße zu nehmen. Änderungen der Küchenaufteilung vorbehalten. Druck- und Satzfehler, sowie Irrtümer und baulich bedingte Änderungen vorbehalten. Die Wohnungsgrößen sind Circa - Angaben und können sich durch die Detailplanung geringfügig ändern. Maßgeblich ist in jedem Fall der Mietvertrag.



Lageplan ohne Maßstab

Fuchsenstraße 9, A-3441 Pixendorf

Fuchsenstrasse 9_Stiege 2 / TÜR 23
2.Obergeschoss

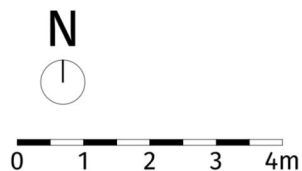
3-Zimmer-Wohnung

Wohnfläche	78,37 m²
Balkon	12,09 m²
Kellerabteil	2,33 m²

BAUHERR:

LAUDAN Neunzehnte Immobilien GmbH
LAUDAN Zwanzigste Immobilien GmbH

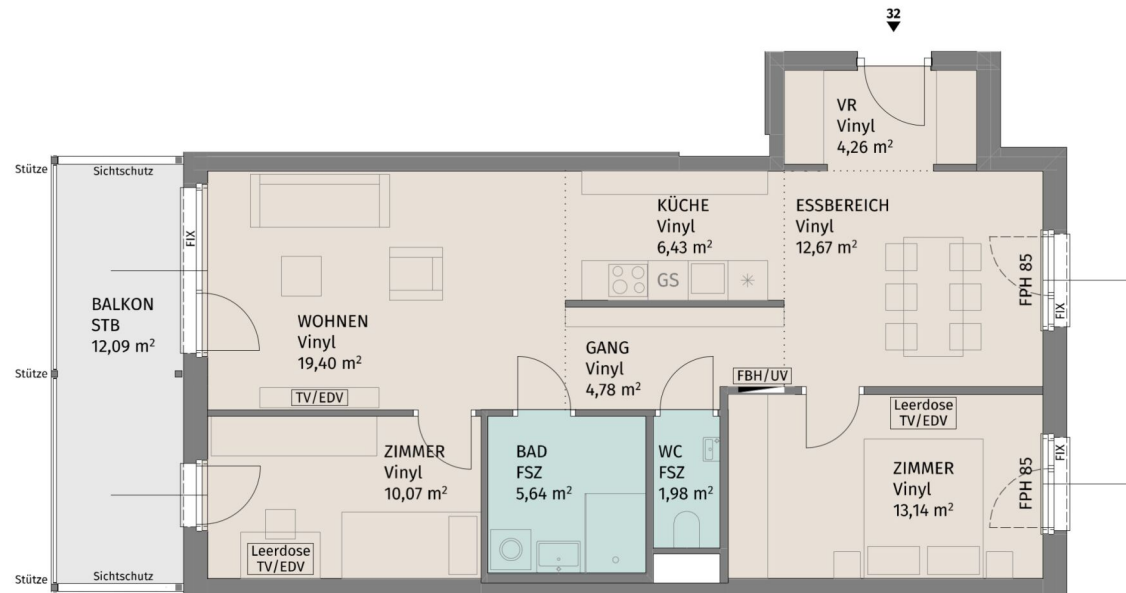

Datum: 26.04.2024



Die dargestellte Möblierung hat Symbolcharakter und stellt einen Einrichtungsvorschlag dar. Die Einrichtungsgegenstände sind - ausgenommen Küche, Badewanne und / oder Dusche, Waschtisch und WC - nicht Bestandteil der Wohnung. Vor Möbelbestellungen sind Naturmaße zu nehmen. Änderungen der Küchenaufteilung vorbehalten. Druck- und Satzfehler, sowie Irrtümer und baulich bedingte Änderungen vorbehalten. Die Wohnungsgrößen sind Circa - Angaben und können sich durch die Detailplanung geringfügig ändern. Maßgeblich ist in jedem Fall der Mietvertrag.

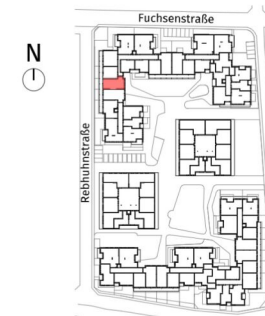
3 ZIMMER 78,37 m² WOHNFLÄCHE

BRUTTOMIETE: 1.135,00 €



0 1 2 3 4m

Die dargestellte Möblierung hat Symbolcharakter und stellt einen Einrichtungsvorschlag dar. Die Einrichtungsgegenstände sind - ausgenommen Küche, Badewanne und / oder Dusche, Waschtisch und WC - nicht Bestandteil der Wohnung. Vor Möbelbestellungen sind Naturmaße zu nehmen. Änderungen der Küchenaufteilung vorbehalten. Druck- und Satzfehler, sowie Irrtümer und baulich bedingte Änderungen vorbehalten. Die Wohnungsgrößen sind Circa - Angaben und können sich durch die Detailplanung geringfügig ändern. Maßgeblich ist in jedem Fall der Mietvertrag.



Lageplan ohne Maßstab

Fuchsenstraße 9, A-3441 Pixendorf

Fuchsenstrasse 9_Stiege 2 / TÜR 32
3.Obergeschoss

3-Zimmer-Wohnung

Wohnfläche	78,37 m ²
Balkon	12,09 m ²
Kellerabteil	2,33 m ²

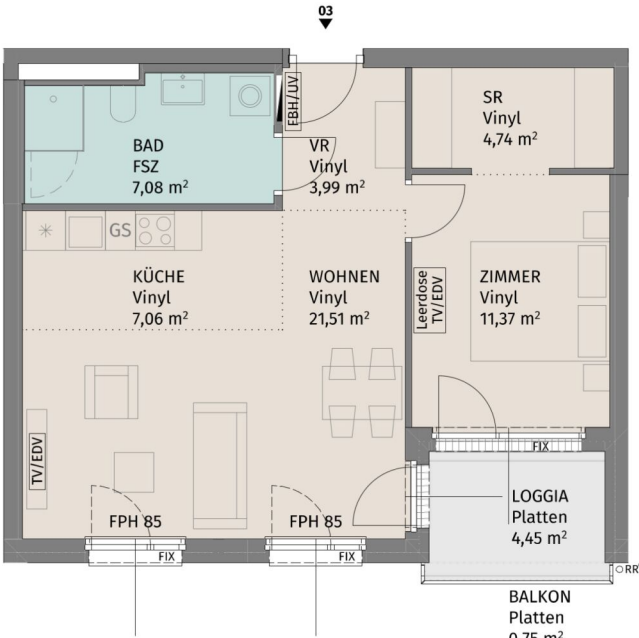
BAUHERR:
LAUDAN Neunzehnte Immobilien GmbH
LAUDAN Zwanzigste Immobilien GmbH

UNGER
UNTERNEHMENSGRUPPE

Datum: 26.04.2024

3 ZIMMER 78,37 m² WOHNFLÄCHE

BRUTTOMIETE: 1.135,00 €



Lageplan ohne Maßstab

Fuchsenstraße 9, A-3441 Pixendorf

Fuchsenstrasse 9_Stiege 3 / TÜR 3
1.Obergeschoss

2-Zimmer-Wohnung

Wohnfläche	55,75 m²
Loggia	4,45 m²
Balkon	0,75 m²
Kellerabteil	2,18 m²

BAUHERR:
LAUDAN Neunzehnte Immobilien GmbH
LAUDAN Zwanzigste Immobilien GmbH



Datum: 26.04.2024

N

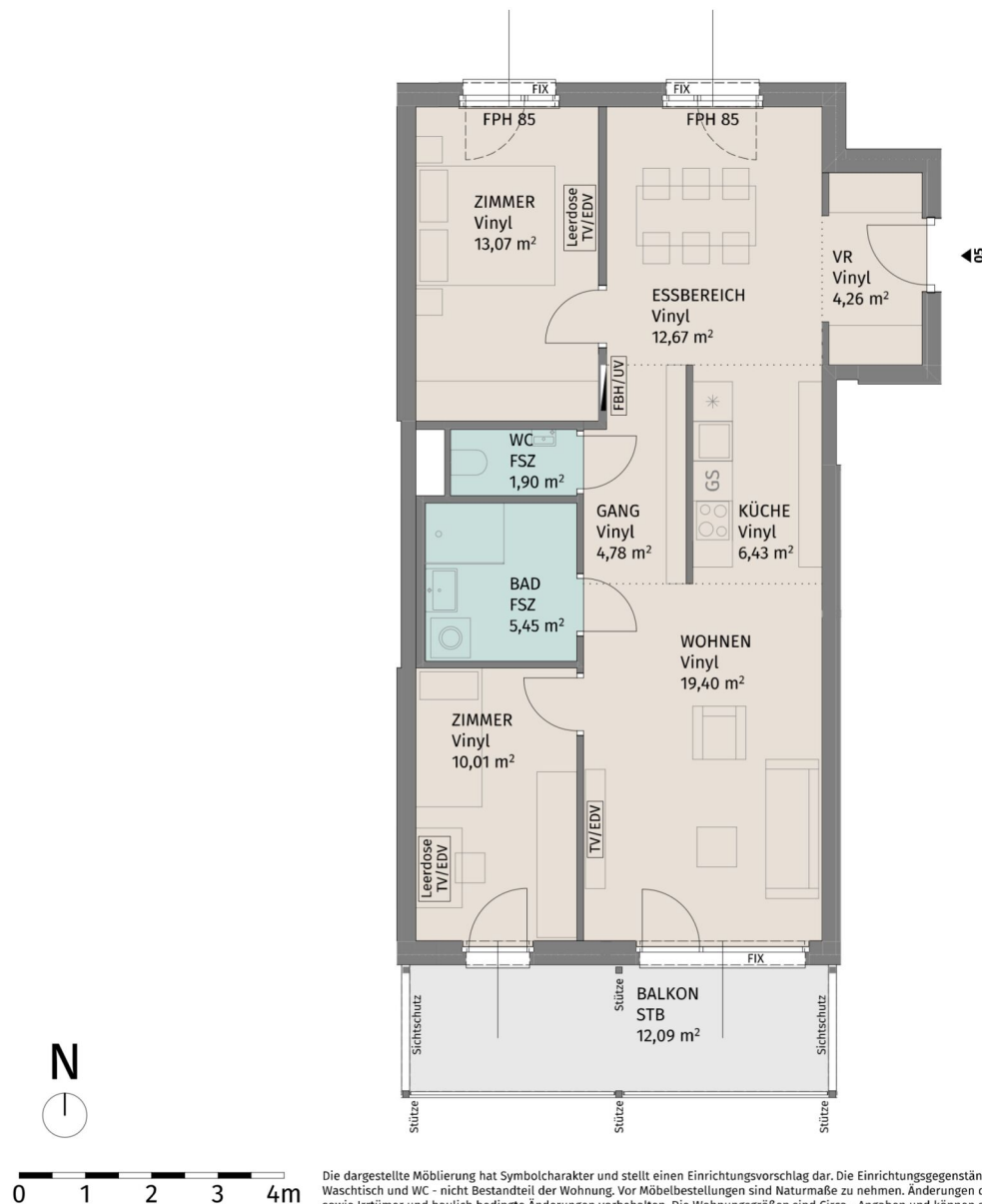


0 1 2 3 4m

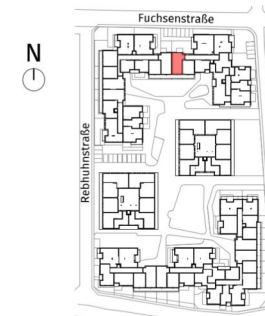
Die dargestellte Möblierung hat Symbolcharakter und stellt einen Einrichtungsvorschlag dar. Die Einrichtungsgegenstände sind - ausgenommen Küche, Badewanne und / oder Dusche, Waschtisch und WC - nicht Bestandteil der Wohnung. Vor Möbelbestellungen sind Naturmaße zu nehmen. Änderungen der Küchenaufteilung vorbehalten. Druck- und Satzfehler, sowie Irrtümer und baulich bedingte Änderungen vorbehalten. Die Wohnungsgrößen sind Circa - Angaben und können sich durch die Detailplanung geringfügig ändern. Maßgeblich ist in jedem Fall der Mietvertrag.

2 ZIMMER 55,75 m² WOHNFLÄCHE

BRUTTOMIETE: 830,00 €



Die dargestellte Möblierung hat Symbolcharakter und stellt einen Einrichtungsvorschlag dar. Die Einrichtungsgegenstände sind - ausgenommen Küche, Badewanne und / oder Dusche, Waschtisch und WC - nicht Bestandteil der Wohnung. Vor Möbelbestellungen sind Naturmaße zu nehmen. Änderungen der Küchenaufteilung vorbehalten. Druck- und Satzfehler, sowie Irrtümer und baulich bedingte Änderungen vorbehalten. Die Wohnungsgrößen sind Circa - Angaben und können sich durch die Detailplanung geringfügig ändern. Maßgeblich ist in jedem Fall der Mietvertrag.



Lageplan ohne Maßstab

Fuchsenstraße 9, A-3441 Pixendorf

Fuchsenstraße 9 Stiege 3 / TÜR 5
1.Obergeschoss

3-Zimmer-Wohnung

Wohnfläche	77,97 m²
Balkon	12,09 m²
Kellerabteil	2,05 m²

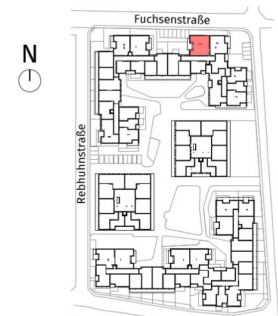
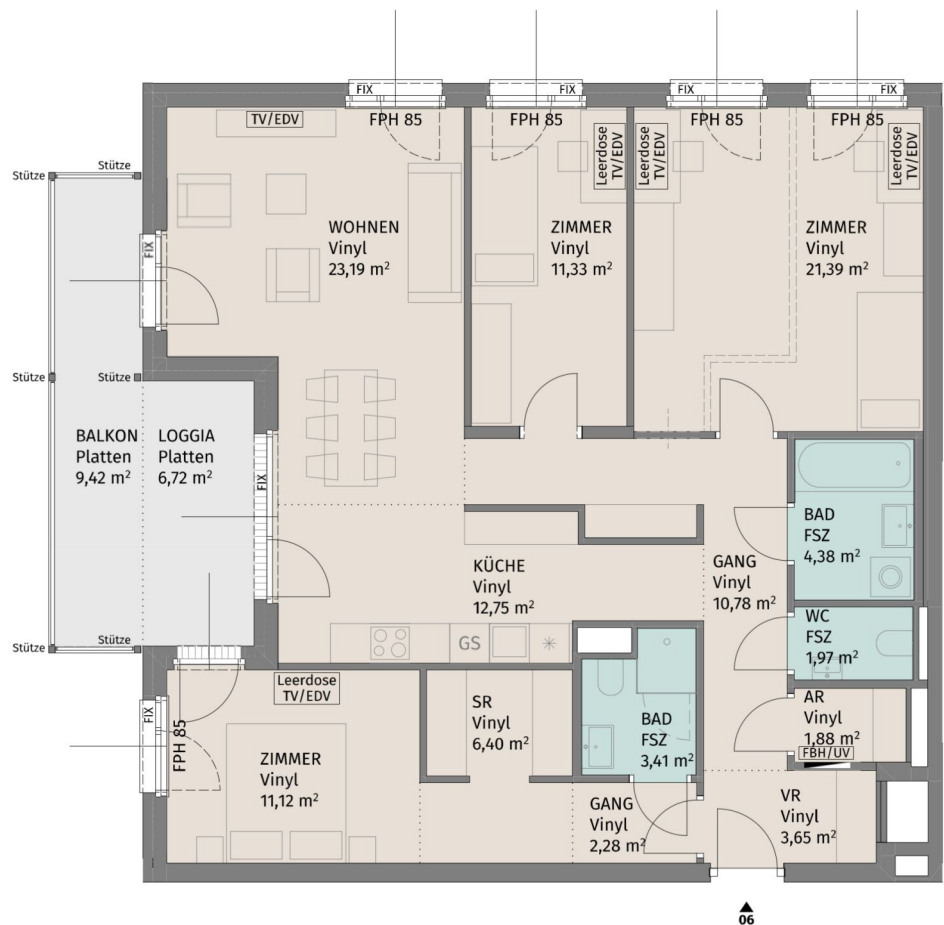
BAUHERR:
LAUDAN Neunzehnte Immobilien GmbH
LAUDAN Zwanzigste Immobilien GmbH

UNGER
UNTERNEHMENSGRUPPE

Datum: 26.04.2024

3 ZIMMER 77,97 m² WOHNFLÄCHE

BRUTTOMIETE: 1.095,00 €



Lageplan ohne Maßstab

Fuchsenstraße 9, A-3441 Pixendorf
Fuchsenstrasse 9_Stiege 3 / TÜR 6
1.Obergeschoss

4-Zimmer-Wohnung	
Wohnfläche	114,53 m²
Loggia	6,72 m²
Balkon	9,42 m²
Kellerabteil	3,31 m²

BAUHERR:
LAUDAN Neunzehnte Immobilien GmbH
LAUDAN Zwanzigste Immobilien GmbH



Datum: 26.04.2024

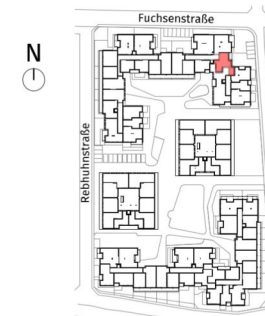
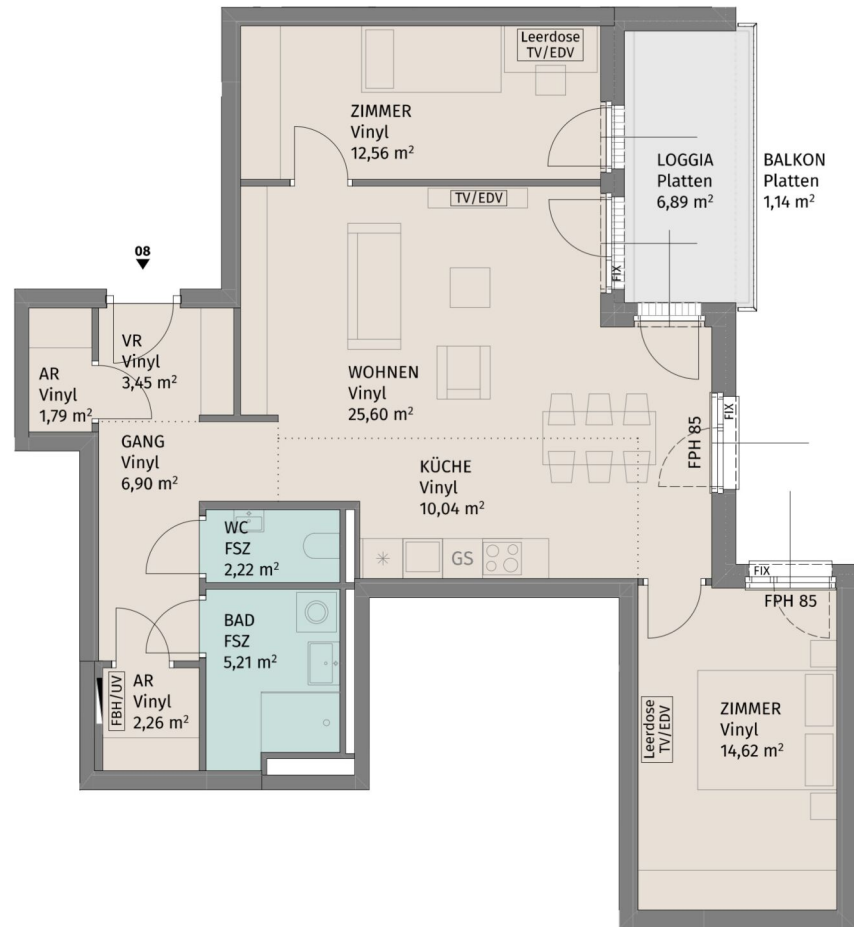
N



Die dargestellte Möblierung hat Symbolcharakter und stellt einen Einrichtungsvorschlag dar. Die Einrichtungsgegenstände sind - ausgenommen Küche, Badewanne und / oder Dusche, Waschtisch und WC - nicht Bestandteil der Wohnung. Vor Möbelbestellungen sind Naturmaße zu nehmen. Änderungen der Küchenaufteilung vorbehalten. Druck- und Satzfehler, sowie Irrtümer und baulich bedingte Änderungen vorbehalten. Die Wohnungsgrößen sind Circa - Angaben und können sich durch die Detailplanung geringfügig ändern. Maßgeblich ist in jedem Fall der Mietvertrag.

4 ZIMMER 114,52 m² WOHNFLÄCHE

BRUTTOMIETE: 1.595,00 €



Lageplan ohne Maßstab

Fuchsenstraße 9, A-3441 Pixendorf

Fuchsenstraße 9 Stiege 3 / TÜR 8
1.Obergeschoss

3-Zimmer-Wohnung

Wohnfläche	84,65 m ²
Loggia	6,89 m ²
Balkon	1,14 m ²
Kellerabteil	3,28 m ²

BAUHERR:

LAUDAN Neunzehnte Immobilien GmbH
LAUDAN Zwanzigste Immobilien GmbH


Datum: 26.04.2024

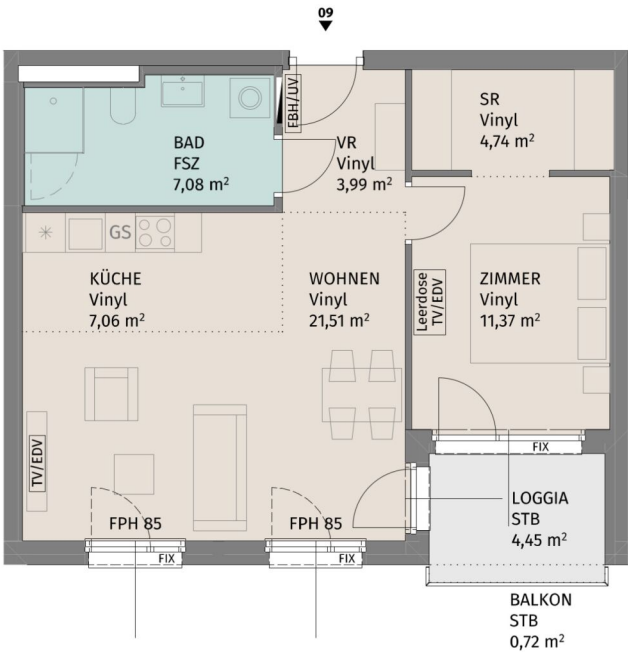
N

0 1 2 3 4m

Die dargestellte Möblierung hat Symbolcharakter und stellt einen Einrichtungsvorschlag dar. Die Einrichtungsgegenstände sind - ausgenommen Küche, Badewanne und / oder Dusche, Waschtisch und WC - nicht Bestandteil der Wohnung. Vor Möbelbestellungen sind Naturmaße zu nehmen. Änderungen der Küchenaufteilung vorbehalten. Druck- und Satzfehler, sowie Irrtümer und baulich bedingte Änderungen vorbehalten. Die Wohnungsgrößen sind Circa - Angaben und können sich durch die Detailplanung geringfügig ändern. Maßgeblich ist in jedem Fall der Mietvertrag.

3 ZIMMER 84,65 m² WOHNFLÄCHE

BRUTTOMIETE: 1.235,00 €



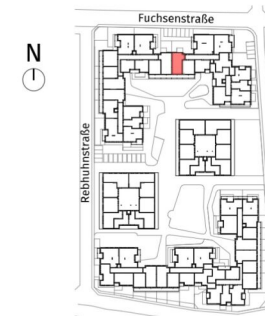
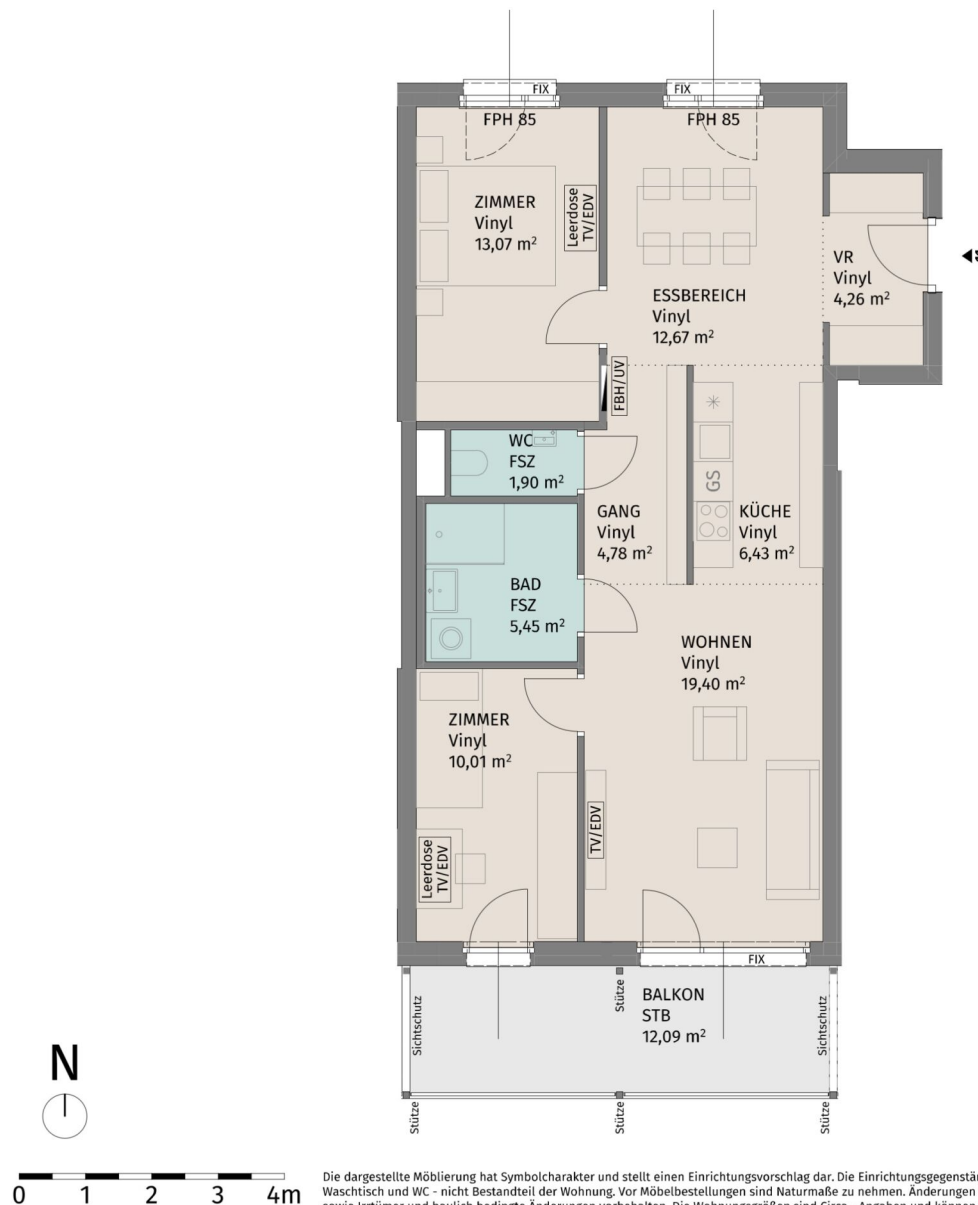
Lageplan ohne Maßstab

Fuchsenstraße 9, A-3441 Pixendorf	
Fuchsenstrasse 9_Stiege 3 / TÜR 9	
2.Obergeschoss	
2-Zimmer-Wohnung	
Wohnfläche	55,75 m²
Loggia	4,45 m²
Balkon	0,72 m²
Kellerabteil	2,05 m²
BAUHERR:	
LAUDAN Neunzehnte Immobilien GmbH	
LAUDAN Zwanzigste Immobilien GmbH	



Die dargestellte Möblierung hat Symbolcharakter und stellt einen Einrichtungsvorschlag dar. Die Einrichtungsgegenstände sind - ausgenommen Küche, Badewanne und / oder Dusche, Waschtisch und WC - nicht Bestandteil der Wohnung. Vor Möbelbestellungen sind Naturmaße zu nehmen. Änderungen der Küchenaufteilung vorbehalten. Druck- und Satzfehler, sowie Irrtümer und baulich bedingte Änderungen vorbehalten. Die Wohnungsgrößen sind Circa - Angaben und können sich durch die Detailplanung geringfügig ändern. Maßgeblich ist in jedem Fall der Mietvertrag.

UNGER
UNTERNEHMENSGRUPPE
Datum: 26.04.2024



Lageplan ohne Maßstab

Fuchsenstraße 9, A-3441 Pixendorf

Fuchsenstrasse 9_Stiege 3 / TÜR 11
2.Obergeschoss

3-Zimmer-Wohnung

Wohnfläche	77,97 m²
Balkon	12,09 m²
Kellerabteil	2,05 m²

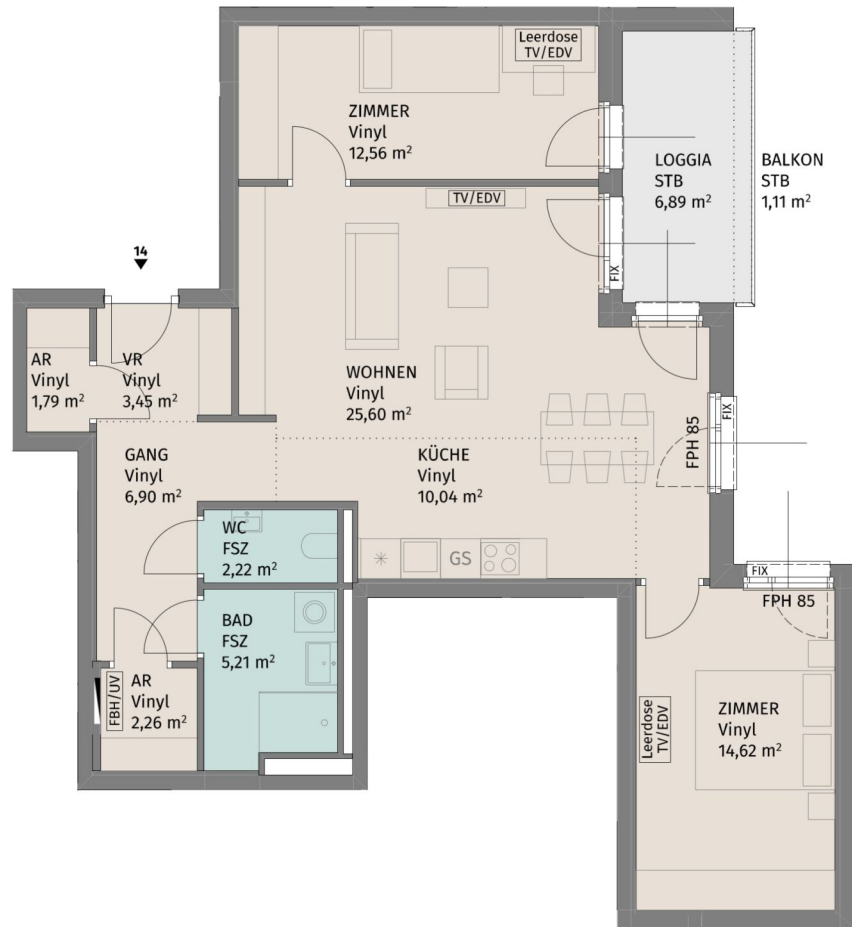
BAUHERR:
LAUDAN Neunzehnte Immobilien GmbH
LAUDAN Zwanzigste Immobilien GmbH

UNGER
UNTERNEHMENSGRUPPE

Datum: 26.04.2024

3 ZIMMER 77,97 m² WOHNFLÄCHE

BRUTTOMIETE: 1.130,00 €



Lageplan ohne Maßstab

Fuchsenstraße 9, A-3441 Pixendorf

Fuchsenstrasse 9_Stiege 3 / TÜR 14
2.Obergeschoss

3-Zimmer-Wohnung

Wohnfläche	84,65 m²
Loggia	6,89 m²
Balkon	1,11 m²
Kellerabteil	3,28 m²

BAUHERR:

LAUDAN Neunzehnte Immobilien GmbH
LAUDAN Zwanzigste Immobilien GmbH


Datum: 26.04.2024

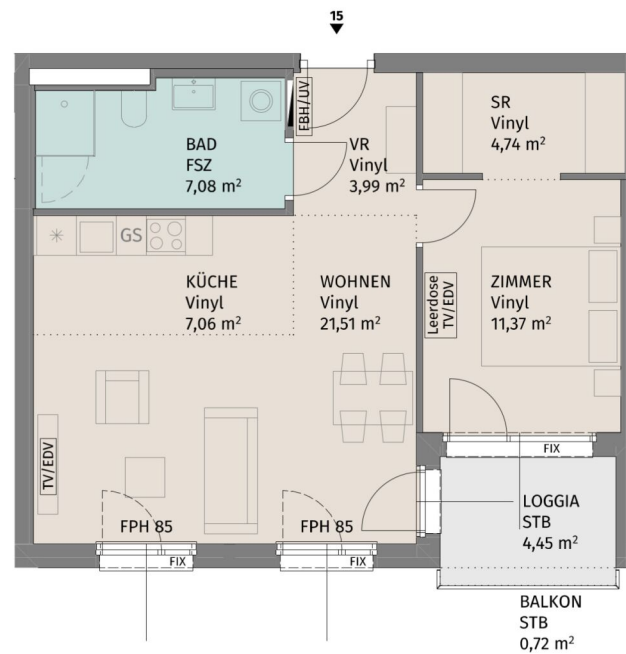
N

0 1 2 3 4m

Die dargestellte Möblierung hat Symbolcharakter und stellt einen Einrichtungsvorschlag dar. Die Einrichtungsgegenstände sind - ausgenommen Küche, Badewanne und / oder Dusche, Waschtisch und WC - nicht Bestandteil der Wohnung. Vor Möbelbestellungen sind Naturmaße zu nehmen. Änderungen der Küchenaufteilung vorbehalten. Druck- und Satzfehler, sowie Irrtümer und baulich bedingte Änderungen vorbehalten. Die Wohnungsgrößen sind Circa - Angaben und können sich durch die Detailplanung geringfügig ändern. Maßgeblich ist in jedem Fall der Mietvertrag.

3 ZIMMER 84,65 m² WOHNFLÄCHE

BRUTTOMIETE: 1.260,00 €



N



0 1 2 3 4m

Die dargestellte Möblierung hat Symbolcharakter und stellt einen Einrichtungsvorschlag dar. Die Einrichtungsgegenstände sind - ausgenommen Küche, Badewanne und / oder Dusche, Waschtisch und WC - nicht Bestandteil der Wohnung. Vor Möbelbestellungen sind Naturmaße zu nehmen. Änderungen der Küchenaufteilung vorbehalten. Druck- und Satzfehler, sowie Irrtümer und baulich bedingte Änderungen vorbehalten. Die Wohnungsgrößen sind Circa - Angaben und können sich durch die Detailplanung geringfügig ändern. Maßgeblich ist in jedem Fall der Mietvertrag.



Lageplan ohne Maßstab

Fuchsenstraße 9, A-3441 Pixendorf

Fuchsenstrasse 9_Stiege 3 / TÜR 15
3.Obergeschoss

2-Zimmer-Wohnung

Wohnfläche	55,75 m²
Loggia	4,45 m²
Balkon	0,72 m²
Kellerabteil	2,05 m²

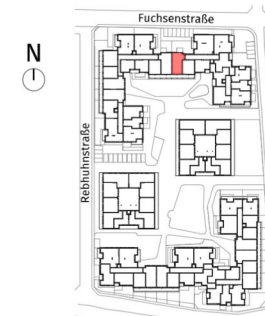
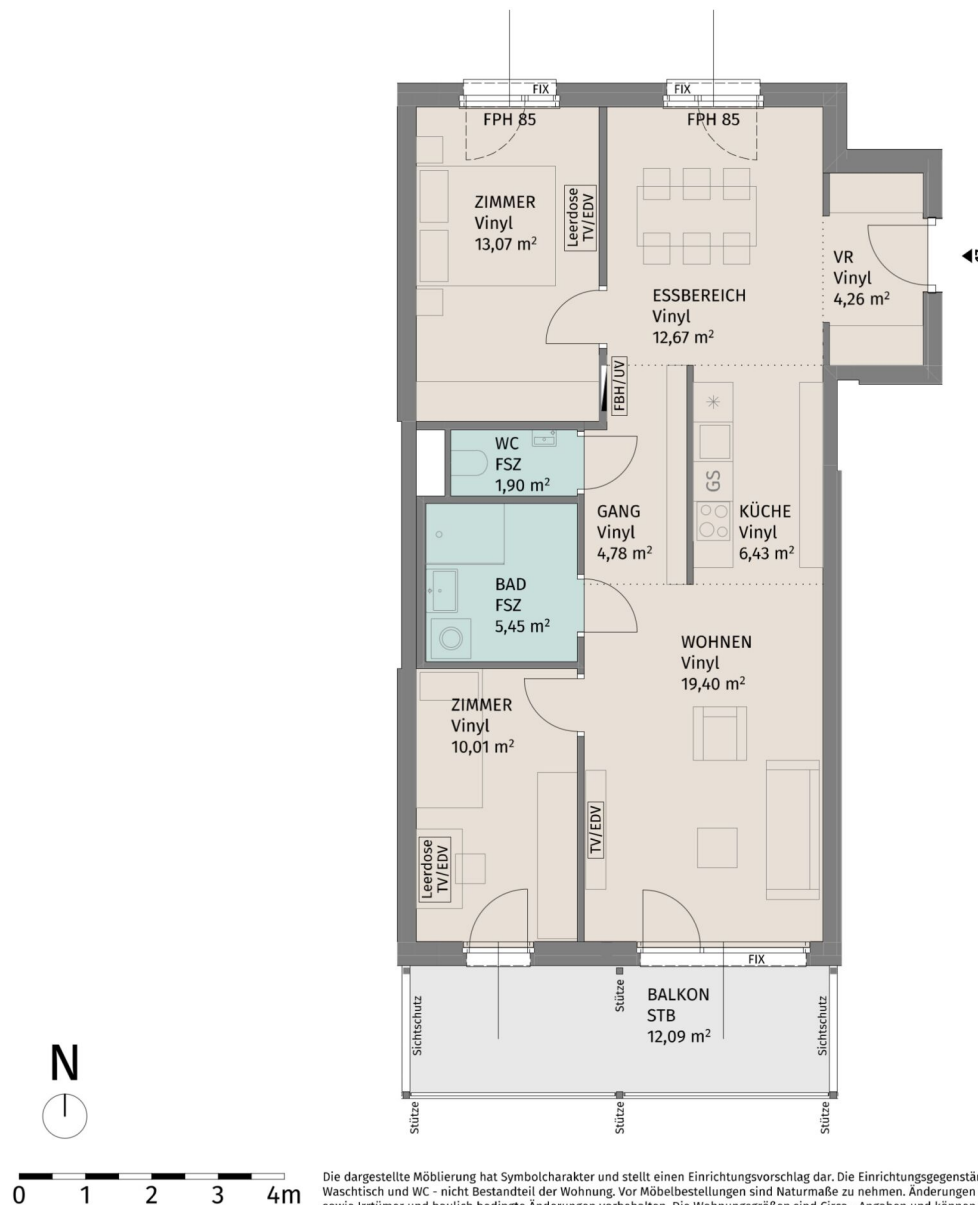
BAUHERR:

LAUDAN Neunzehnte Immobilien GmbH
LAUDAN Zwanzigste Immobilien GmbH

Datum: 26.04.2024

2 ZIMMER 55,75 m² WOHNFLÄCHE

BRUTTOMIETE: 840,00 €



Lageplan ohne Maßstab

Fuchsenstraße 9, A-3441 Pixendorf

Fuchsenstrasse 9_Stiege 3 / TÜR 17
3.Obergeschoss

3-Zimmer-Wohnung

Wohnfläche	77,97 m ²
Balkon	12,09 m ²
Kellerabteil	2,05 m ²

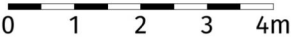
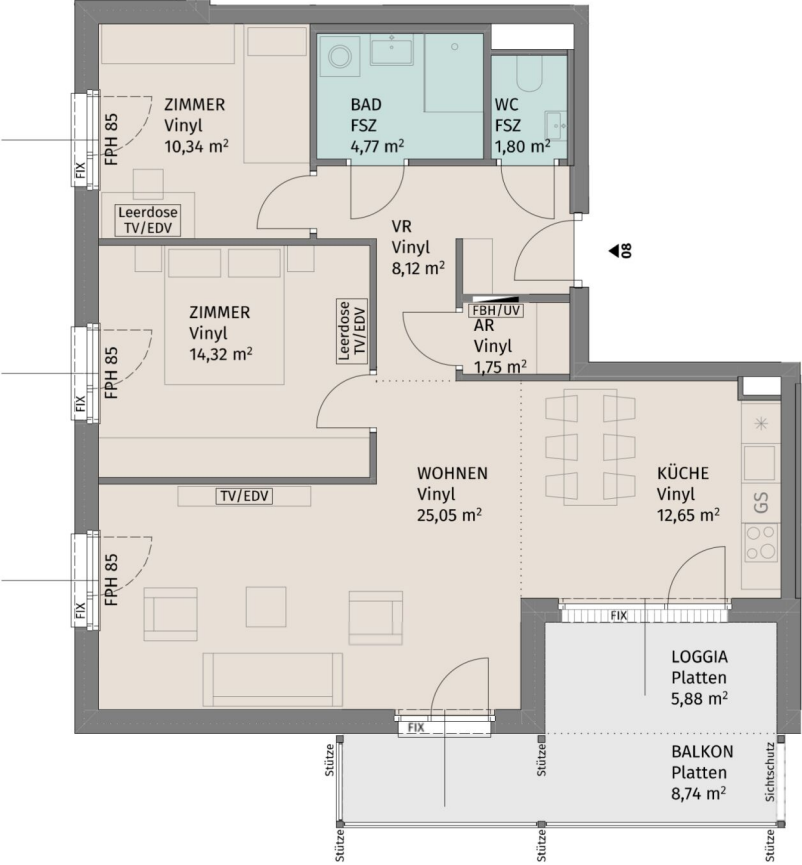
BAUHERR:
LAUDAN Neunzehnte Immobilien GmbH
LAUDAN Zwanzigste Immobilien GmbH

UNGER
UNTERNEHMENSGRUPPE

Datum: 26.04.2024

3 ZIMMER 77,97 m² WOHNFLÄCHE

BRUTTOMIETE: 1.093,28 €



Die dargestellte Möblierung hat Symbolcharakter und stellt einen Einrichtungsvorschlag dar. Die Einrichtungsgegenstände sind - ausgenommen Küche, Badewanne und / oder Dusche, Waschtisch und WC - nicht Bestandteil der Wohnung. Vor Möbelbestellungen sind Naturmaße zu nehmen. Änderungen der Kuchenaufteilung vorbehalten. Druck- und Satzfehler, sowie Irrtümer und baulich bedingte Änderungen vorbehalten. Die Wohnungsgrößen sind Circa - Angaben und können sich durch die Detailplanung geringfügig ändern. Maßgeblich ist in jedem Fall der Mietvertrag.



Lageplan ohne Maßstab

Fuchsenstraße 9, A-3441 Pixendorf

Fuchsenstrasse 9_Stiege 4 / TÜR 8
1.Obergeschoss

3-Zimmer-Wohnung

Wohnfläche	78,80 m²
Loggia	5,88 m²
Balkon	8,74 m²
Kellerabteil	2,17 m²

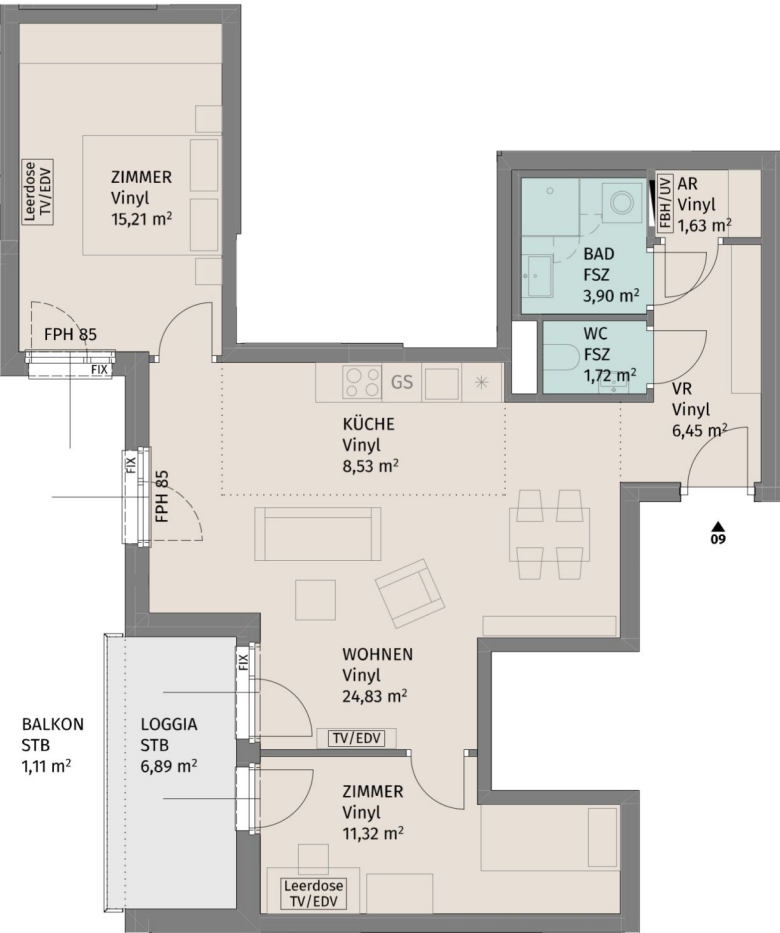
BAUHERR:
LAUDAN Neunzehnte Immobilien GmbH
LAUDAN Zwanzigste Immobilien GmbH

PLANUNG:
AllesWirdGut Architektur ZT GmbH

VERWERTUNG:
ZumGLÜCK: Info@ZumGLUECK.co.at



Datum: 26.04.2024



Lageplan ohne Maßstab

Fuchsenstraße 9, A-3441 Pixendorf
Fuchsenstrasse 9_Stiege 4 / TÜR 9
2.Obergeschoss

3-Zimmer-Wohnung	
Wohnfläche	73,59 m²
Loggia	6,89 m²
Balkon	1,11 m²
Kellerabteil	2,26 m²

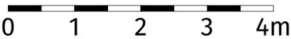
BAUHERR:
LAUDAN Neunzehnte Immobilien GmbH
LAUDAN Zwanzigste Immobilien GmbH

PLANUNG:
AllesWirdGut Architektur ZT GmbH

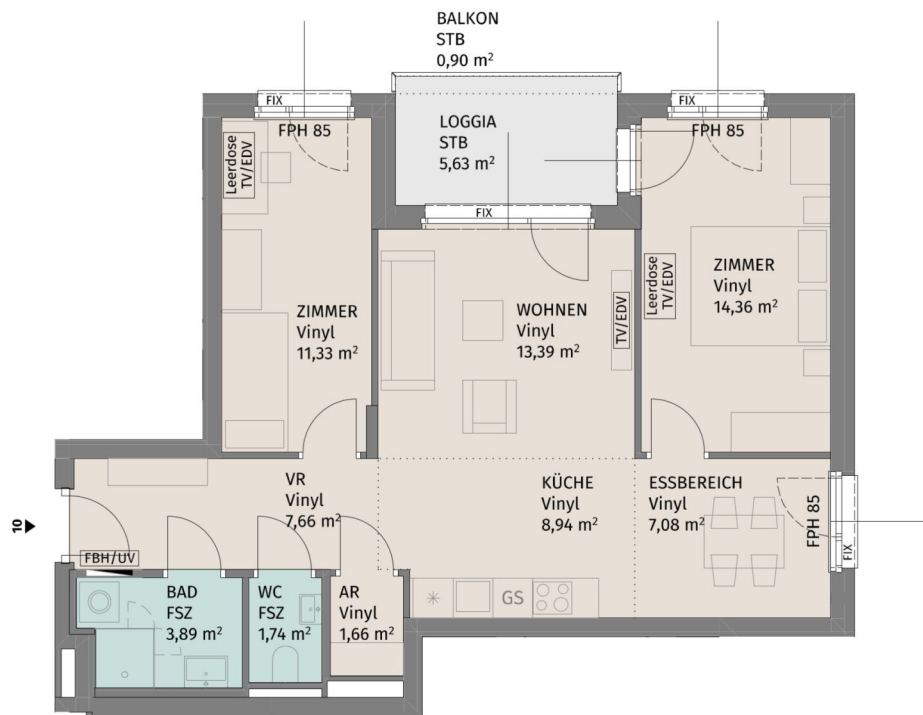
VERWERTUNG:
ZumGLÜCK: Info@ZumGLUECK.co.at



Datum: 26.04.2024



Die dargestellte Möblierung hat Symbolcharakter und stellt einen Einrichtungsvorschlag dar. Die Einrichtungsgegenstände sind - ausgenommen Küche, Badewanne und / oder Dusche, Waschtisch und WC - nicht Bestandteil der Wohnung. Vor Möbelbestellungen sind Naturmaße zu nehmen. Änderungen der Küchenaufteilung vorbehalten. Druck- und Satzfehler, sowie Irrtümer und baulich bedingte Änderungen vorbehalten. Die Wohnungsgrößen sind Circa - Angaben und können sich durch die Detailplanung geringfügig ändern. Maßgeblich ist in jedem Fall der Mietvertrag.



N



0 1 2 3 4m

Die dargestellte Möblierung hat Symbolcharakter und stellt einen Einrichtungsvorschlag dar. Die Einrichtungsgegenstände sind - ausgenommen Küche, Badewanne und / oder Dusche, Waschtisch und WC - nicht Bestandteil der Wohnung. Vor Möbelbestellungen sind Naturmaße zu nehmen. Änderungen der Küchenaufteilung vorbehalten. Druck- und Satzfehler, sowie Irrtümer und baulich bedingte Änderungen vorbehalten. Die Wohnungsgrößen sind Circa - Angaben und können sich durch die Detailplanung geringfügig ändern. Maßgeblich ist in jedem Fall der Mietvertrag.



Lageplan ohne Maßstab

Fuchsenstraße 9, A-3441 Pixendorf

Fuchsenstrasse 9_Stiege 4 / TÜR 10
2.Obergeschoss

3-Zimmer-Wohnung

Wohnfläche	70,05 m ²
Loggia	5,63 m ²
Balkon	0,90 m ²
Kellerabteil	2,26 m ²

BAUHERR:
LAUDAN Neunzehnte Immobilien GmbH
LAUDAN Zwanzigste Immobilien GmbH

PLANUNG:
AllesWirdGut Architektur ZT GmbH

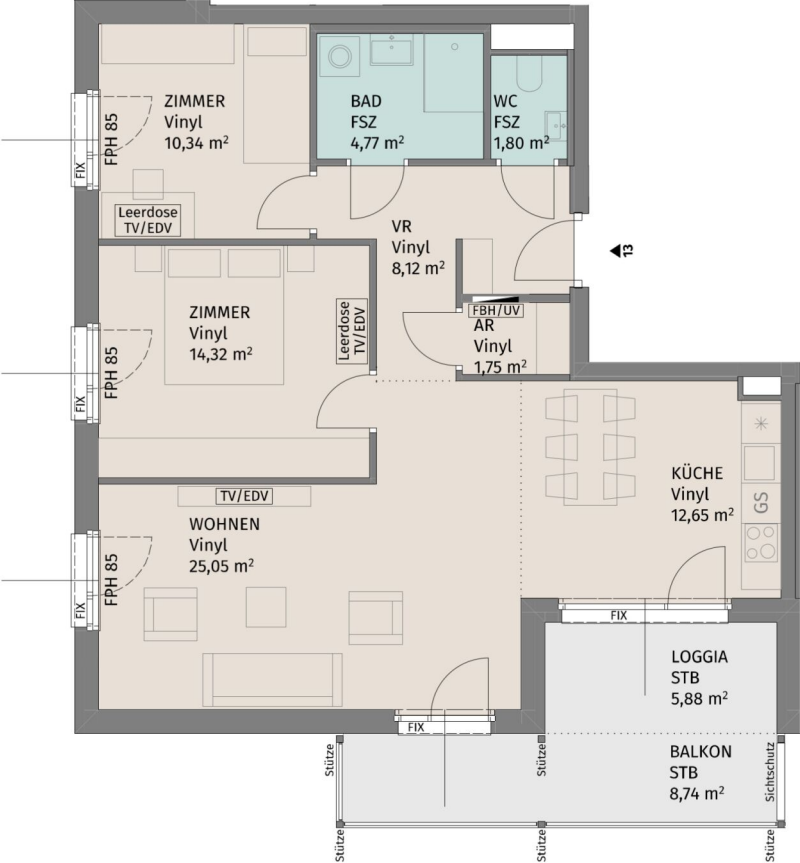
VERWERTUNG:
ZumGLÜCK: Info@ZumGLUECK.co.at

UNGER
UNTERNEHMENSGRUPPE

Datum: 26.04.2024

3 ZIMMER 70,05 m² WOHNFLÄCHE

BRUTTOMIETE: 1.050,00 €



Lageplan ohne Maßstab

Fuchsenstraße 9, A-3441 Pixendorf

Fuchsenstrasse 9_Stiege 4 / TÜR 13
2.Obergeschoss

3-Zimmer-Wohnung

Wohnfläche	78,80 m²
Loggia	5,88 m²
Balkon	8,74 m²
Kellerabteil	2,26 m²

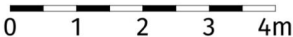
BAUHERR:
LAUDAN Neunzehnte Immobilien GmbH
LAUDAN Zwanzigste Immobilien GmbH

PLANUNG:
AllesWirdGut Architektur ZT GmbH

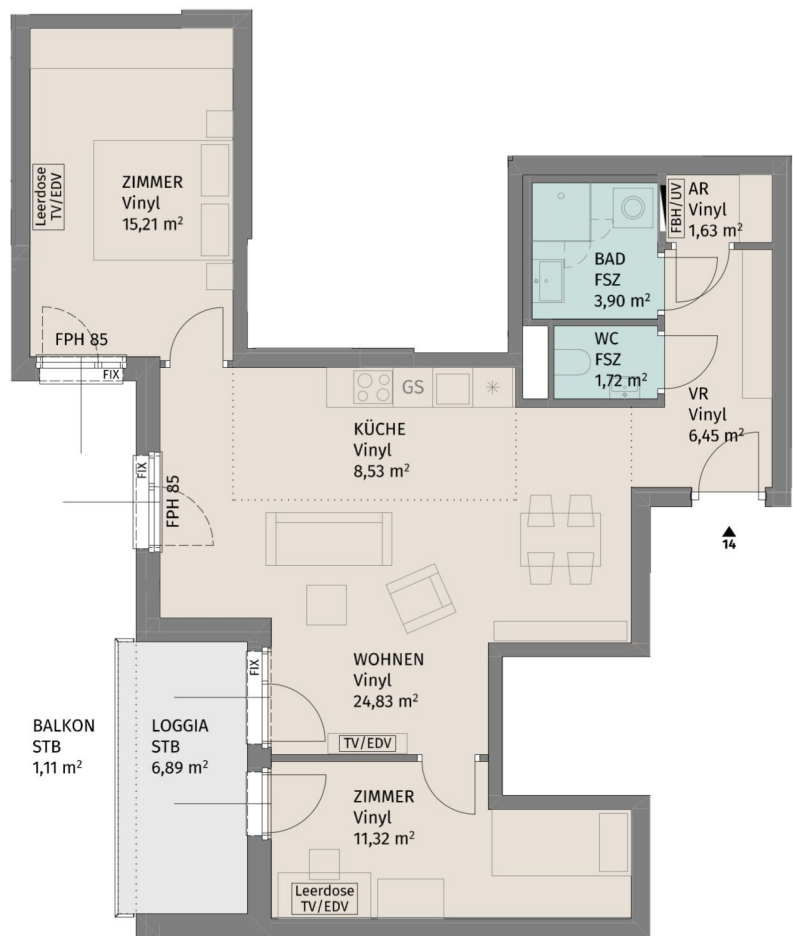
VERWERTUNG:
ZumGLÜCK: Info@ZumGLUECK.co.at



Datum: 26.04.2024



Die dargestellte Möblierung hat Symbolcharakter und stellt einen Einrichtungsvorschlag dar. Die Einrichtungsgegenstände sind - ausgenommen Küche, Badewanne und / oder Dusche, Waschtisch und WC - nicht Bestandteil der Wohnung. Vor Möbelbestellungen sind Naturmaße zu nehmen. Änderungen der Küchenaufteilung vorbehalten. Druck- und Satzfehler, sowie Irrtümer und baulich bedingte Änderungen vorbehalten. Die Wohnungsgrößen sind Circa - Angaben und können sich durch die Detailplanung geringfügig ändern. Maßgeblich ist in jedem Fall der Mietvertrag.



Lageplan ohne Maßstab

Fuchsenstraße 9, A-3441 Pixendorf

Fuchsenstrasse 9_Stiege 4 / TÜR 14
3.Obergeschoss

3-Zimmer-Wohnung

Wohnfläche	73,59 m²
Loggia	6,89 m²
Balkon	1,11 m²
Kellerabteil	2,26 m²

BAUHERR:
LAUDAN Neunzehnte Immobilien GmbH
LAUDAN Zwanzigste Immobilien GmbH

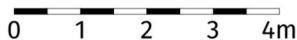
PLANUNG:
AllesWirdGut Architektur ZT GmbH

VERWERTUNG:
ZumGLÜCK: Info@ZumGLUECK.co.at



Datum: 26.04.2024

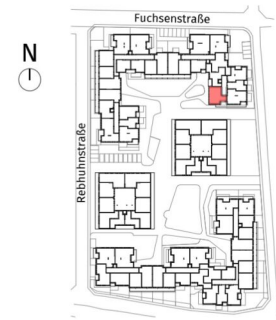
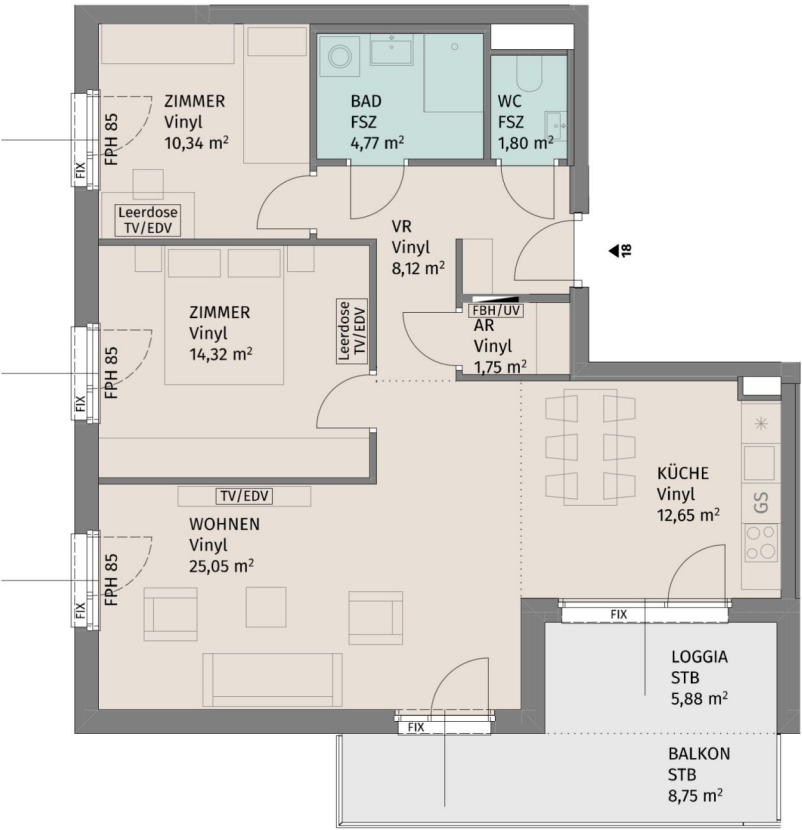
N



Die dargestellte Möblierung hat Symbolcharakter und stellt einen Einrichtungsvorschlag dar. Die Einrichtungsgegenstände sind - ausgenommen Küche, Badewanne und / oder Dusche, Waschtisch und WC - nicht Bestandteil der Wohnung. Vor Möbelbestellungen sind Naturmaße zu nehmen. Änderungen der Küchenaufteilung vorbehalten. Druck- und Satzfehler, sowie Irrtümer und baulich bedingte Änderungen vorbehalten. Die Wohnungsgrößen sind Circa - Angaben und können sich durch die Detailplanung geringfügig ändern. Maßgeblich ist in jedem Fall der Mietvertrag.

3 ZIMMER 73,59 m² WOHNFLÄCHE

BRUTTOMIETE: 1.095,00 €



Lageplan ohne Maßstab

Fuchsenstraße 9, A-3441 Pixendorf

Fuchsenstrasse 9_Stiege 4 / TÜR 18
3.Obergeschoss

3-Zimmer-Wohnung

Wohnfläche	78,80 m²
Loggia	5,88 m²
Balkon	8,75 m²
Kellerabteil	2,26 m²

BAUHERR:
LAUDAN Neunzehnte Immobilien GmbH
LAUDAN Zwanzigste Immobilien GmbH

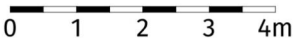
PLANUNG:
AllesWirdGut Architektur ZT GmbH

VERWERTUNG:
ZumGLÜCK: Info@ZumGLUECK.co.at



Datum: 26.04.2024

N



Die dargestellte Möblierung hat Symbolcharakter und stellt einen Einrichtungsvorschlag dar. Die Einrichtungsgegenstände sind - ausgenommen Küche, Badewanne und / oder Dusche, Waschtisch und WC - nicht Bestandteil der Wohnung. Vor Möbelbestellungen sind Naturmaße zu nehmen. Änderungen der Küchenaufteilung vorbehalten. Druck- und Satzfehler, sowie Irrtümer und baulich bedingte Änderungen vorbehalten. Die Wohnungsgrößen sind Circa - Angaben und können sich durch die Detailplanung geringfügig ändern. Maßgeblich ist in jedem Fall der Mietvertrag.

3 ZIMMER 78,8 m² WOHNFLÄCHE

BRUTTOMIETE: 1.195,00 €

Unser Blick ist immer nach vorne gerichtet:

Die EHL-Immobiliengruppe lebt ihre Unternehmenswerte.
Täglich. Kompetent. Engagiert. Leidenschaftlich.
In allen Dienstleistungsbereichen.

Vermittlung	Wohnimmobilien	Anlageobjekte
Bewertung	Vorsorgewohnungen	Zinshäuser
Investment	Büroimmobilien	Betriebsliegenschaften
Asset Management	Einzelhandelsobjekte	Grundstücke
Market Research	Logistikimmobilien	Hotels

EHL Wohnen GmbH

Rathausstraße 1 | A-1010 Wien | T +43 1 512 76 90 | wohnung@ehl.at | wohnung.at



Wir leben
Immobilien.

