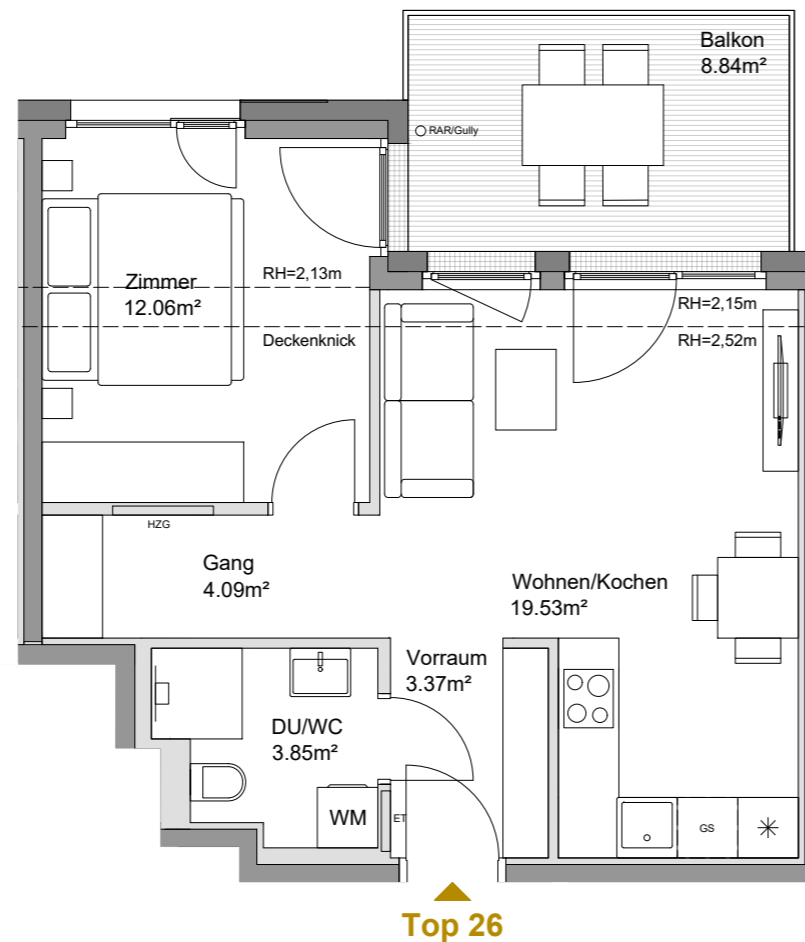
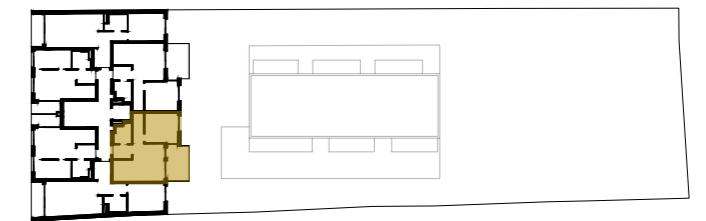


RAUCHFANGKEHRERGASSE 30

Wien



Top 26

Top 26

1. Dachgeschoß

Wohnen/Kochen	19.53 m ²
Zimmer	12.06 m ²
Vorraum	3.37 m ²
Gang	4.09 m ²
DU/WC	3.85 m ²

Wohnnutzfläche **42.90 m²**

Einlagerungsraum 9 2.05 m²

Balkon 8.84 m²



Es handelt sich hier um eine unverbindliche Plankopie. Änderungen während der Bauausführung infolge von Behördenauflagen, haustechnischer und konstruktiver Maßnahmen sind vorbehalten. Änderungen der Nutzfläche und Freiflächen bis zu +/-3% sind zulässig. Höhen- und Flächenangaben entsprechen den Rohbaumaßen. Bauübliche Toleranzen sind zulässig. Dieser Plan ist nicht für die Bestellung von Einbaumöbeln verwendbar. Naturmaße erforderlich! Die Einrichtung ist illustrativ dargestellt, Boden und Wandbeläge, Elektro-, Sanitär- und sonstige Ausstattung laut gültiger Bau- und Ausstattungsbeschreibung.

