

Grundriss KG



Lageplan M1:500



LEGENDE	
[Red]	ABBRUCH
[Yellow]	NEU + ZIEGEL
[Green]	BESTAND
[Blue]	STAHLBETON
[Orange]	GIPSKARTON-WÄNDE
[Light Blue]	GKB-WÄNDE ANFASSBARER WOHNBAU (bei Abbruch der Wand ist das Bad und das WC Behältergerecht gemäß GKB bzw. G-norm B1000)
[Dark Blue]	HOLZ
[Purple]	STAHL
[Pink]	DÄMMUNG
[Light Purple]	DÄMMUNG (Promatext)
[Red Circle]	NICHT BEWILLIGTER BESTAND
[Red Circle]	RAUCHWARMELDER

KG:

Nutzfläche Keller		
Name	Belag	Anrechenbare Fläche
Keller 4	Beton	10,36m ²
Gang 4	Beton	18,00m ²
Gang 5	Beton	16,00m ²
Keller 10	Beton	23,00m ²
Keller 7	Beton	10,41m ²
Keller 11	Beton	7,38m ²
Haustechnik 2	Beton	8,95m ²
Haustechnik 1	Beton	8,67m ²
Keller 8	Beton	10,43m ²
Keller 9	Beton	10,63m ²
Keller 6	Beton	8,14m ²
Keller 3	Beton	11,66m ²
Gang 3	Beton	5,58m ²
Gang 2	Beton	8,22m ²
Keller 1	Beton	17,68m ²
Keller 2	Beton	2,31m ²
Keller 2	Beton	2,31m ²
Abstellraum Allg.	Beton	21,87m ²
Summe NF		233,24m ²

EG:

Nutzfläche G1 (Geschäft)		
Name	Belag	Anrechenbare Fläche
Geschäft	Fleisen	35,51m ²
Gang	Fleisen	2,81m ²
WC	Fleisen	3,80m ²
Büro	Parkett	6,74m ²
Summe NF		48,86m ²

Nutzfläche W1		
Name	Belag	Anrechenbare Fläche
Zimmer 2	Parkett	3,31m ²
Zimmer 1	Parkett	10,01m ²
Wohnen	Parkett	32,47m ²
Zimmer 2	Parkett	11,46m ²
Küche	Parkett	10,09m ²
Zimmer 3	Parkett	15,54m ²
Vor.	Parkett	3,81m ²
Bad	Fleisen	10,04m ²
WC	Fleisen	2,07m ²
Summe NF ohne Balkon/Terrasse/Loggia		99,39m ²

Nutzfläche W2		
Name	Belag	Anrechenbare Fläche
Bad	Fleisen	10,09m ²
Zimmer 1	Parkett	11,28m ²
WC	Fleisen	1,94m ²
Vor.	Fleisen	1,93m ²
Zimmer 2	Parkett	16,87m ²
Küche/Essen	Fleisen	10,87m ²
Wohnen	Parkett	17,05m ²
Summe NF ohne Balkon/Terrasse/Loggia		87,06m ²

Grundriss EG



10G:

Nutzfläche W4		
Name	Belag	Anrechenbare Fläche
Kochen/Essen	Fleisen	18,37m ²
Zimmer	Parkett	15,76m ²
Zimmer	Parkett	13,95m ²
Bad	Fleisen	9,35m ²
Summe NF ohne Balkon/Terrasse/Loggia		57,43m ²

Nutzfläche W5		
Name	Belag	Anrechenbare Fläche
Zimmer 1	Parkett	15,99m ²
Gang	Fleisen	2,47m ²
Wohnen	Parkett	24,14m ²
Wohnen/Essen/Kochen	Parkett	3,35m ²
Bad	Fleisen	7,56m ²
Küche	Fleisen	15,46m ²
Summe NF ohne Balkon/Terrasse/Loggia		79,09m ²

Nutzfläche W6		
Name	Belag	Anrechenbare Fläche
Gent.	Fleisen	3,98m ²
WC	Fleisen	2,25m ²
AR	Fleisen	1,03m ²
Wohnen/Essen/Kochen	Parkett	33,23m ²
Vor.	Parkett	4,02m ²
Zimmer1	Parkett	13,07m ²
Bad	Fleisen	6,59m ²
Summe NF ohne Balkon/Terrasse/Loggia		64,64m ²

Nutzfläche W7		
Name	Belag	Anrechenbare Fläche
Zimmer 1	Parkett	18,84m ²
Zimmer 2	Parkett	10,28m ²
Küche/Vor.	Parkett	40,07m ²
Bad	Fleisen	8,64m ²
Vor.	Fleisen	7,16m ²
Summe NF ohne Balkon/Terrasse/Loggia		85,42m ²

Nutzfläche W8		
Name	Belag	Anrechenbare Fläche
Garderobe	Fleisen	7,30m ²
Wohnen	Parkett	14,90m ²
Zimmer 1	Parkett	12,51m ²
Küche / Vor.	Parkett	15,29m ²
WF	Fleisen	5,65m ²
W-Raum	Fleisen	10,17m ²
Zimmer 2	Parkett	13,69m ²
WC	Fleisen	2,16m ²
Sauna	Fleisen	6,44m ²
AR	Fleisen	4,51m ²
Summe NF ohne Balkon/Terrasse/Loggia		99,11m ²

DG:

Nutzfläche W9		
Name	Belag	Anrechenbare Fläche
Bad	Fleisen	4,29m ²
WC	Fleisen	2,25m ²
Wohnen/Essen/Kochen	Parkett	33,16m ²
AR	Parkett	3,25m ²
Zimmer 1	Parkett	19,59m ²
Vor.	Parkett	2,84m ²
Summe NF ohne Balkon/Terrasse/Loggia		73,07m ²

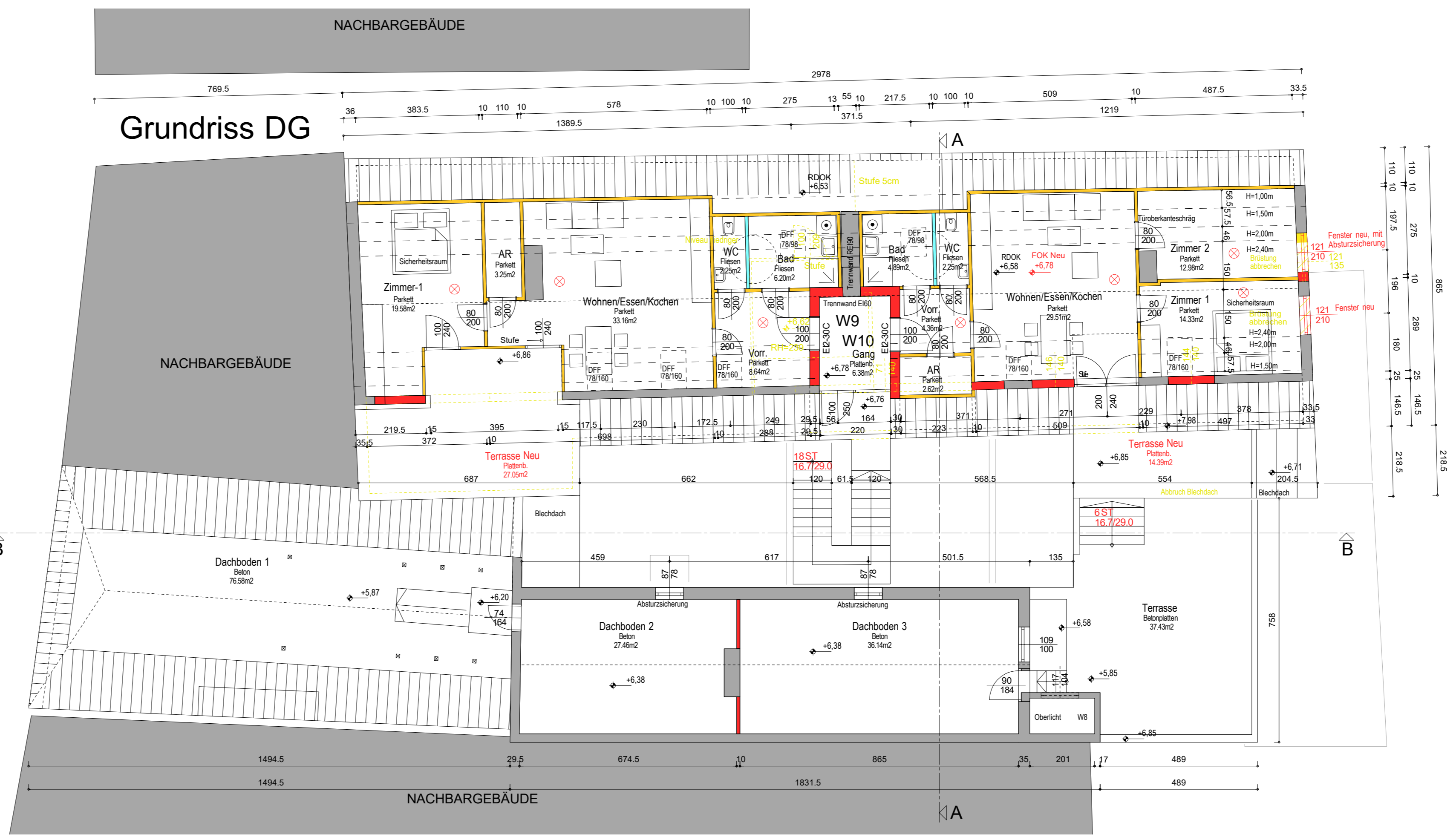
Nutzfläche W10		
Name	Belag	Anrechenbare Fläche
Zimmer 1	Parkett	14,33m ²
Zimmer 2	Parkett	12,39m ²
Wohnen/Essen/Kochen	Parkett	29,51m ²
Vor.	Parkett	4,39m ²
Zimmer 1	Fleisen	4,89m ²
WC	Fleisen	2,25m ²
AR	Parkett	2,62m ²
Summe NF ohne Balkon/Terrasse/Loggia		70,94m ²

Nutzfläche Nebenräume		
Name	Belag	Anrechenbare Fläche
Gang	Parkett	6,38m ²
Summe NF		6,38m ²

Grundriss 10G



Grundriss DG



ZUSTIMMUNGSERKLÄRUNG DER NACHBARN:

DIE NACHBARN ERKLÄREN DURCH IHRE UNTERSCHRIFT, DASS SIE KEINE EINWENDUNGEN GEGEN DAS AUF DIESEM PLAN DARGESTELLTE BAUVORHABEN ERHEBEN.

Gst.Nr.:	Name/Adresse:	Unterschrift:
128/1, 132, 133, 56/1, 57, 171/2	Ing. Utz Siederer Pater-Schwartz-Gasse 11/1 A-1150 Wien	
131, 171/14	Anton Weissensteiner Wiener Berg 3 A-4470 Enns	
127	Hubert Knoll Wiener Straße 25/1 A-4470 Enns	
127	Nicole Knoll Wiener Straße 25/1 A-4470 Enns	
130	Christoph Grillenberger Wiener Straße 16/3 A-4470 Enns	
130	Mag. rer. soc. oec. Andrea Lemp Hauptplatz 21/3 A-4470 Enns	
128	Eveline Wroflgänger Lagerhausstraße 8/2 A-4482 Ennsdorf	
128/2	Zeynep Olluglu Bergengasse 43a/4 A-4400 Sley	
55/1	A1 Telekom Austria Aktiengesellschaft (FN 280571) Lassallestraße 9, A-1020 Wien	
1310/4	Stadtgemeinde Enns - öffentliches Gut Hauptplatz 11 A-4470 Enns	
56/2	MEG Priester u. Mitbesitzer Stadthausstraße 14/s A-4400 Sley	

Bauwerber:

Grundeigentümer:

Bauführer:

Planverfasser:

Bmst. Neuböck GmbH & Co KG
Kaiser Josef Platz 33/1/3
A-4600 Wels

Planinhalt: **Grundrisse, Lageplan**

PLAN

Projekt: **Umbau, Sanierung und Dachgeschossausbau**
Wohnhaus Wienerstrasse 21, 4470 Enns

KG	45102 Enns
62	165
Proj.M.	17.15
Gez.	JD
Ausdr.	1:300
Datum	27.07.2021
Plan	1715-211