



Ihre EHL Planmappe

Erdbrustgasse 31, 1160 Wien

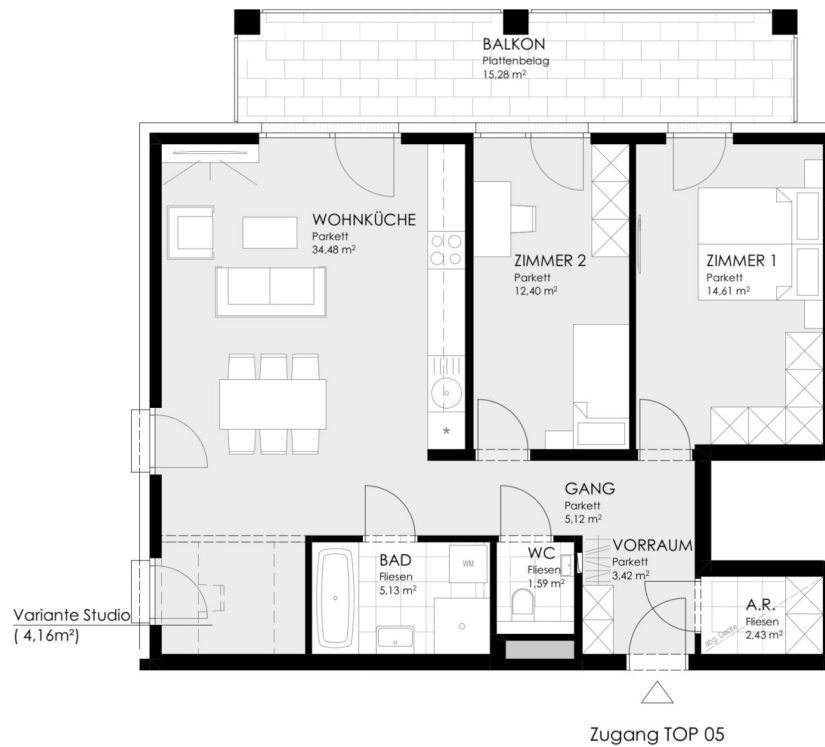
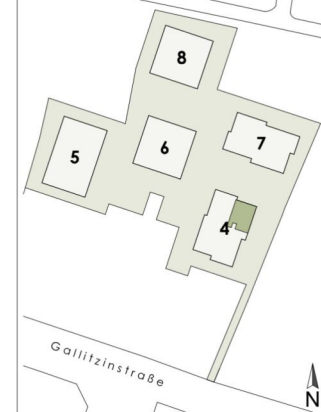
Wir leben
Immobilien.



STADTVILLEN
Wilhelminenberg

1116 WIEN - GALLITZINSTRASSE 12

1. STOCK STIEGE 4 / TOP 05
Wohnfläche 79,18 m²
Balkon 15,28 m²



unverbindlicher Einrichtungsvorschlag
Flächenangaben beziehen sich auf
Rohbaumaße ohne Wandputz,
Verfliesung, Schächte etc.

Stand: 28.03.2024

BERATUNG UND VERKAUF



3 ZIMMER 79,18 m² WOHNFLÄCHE

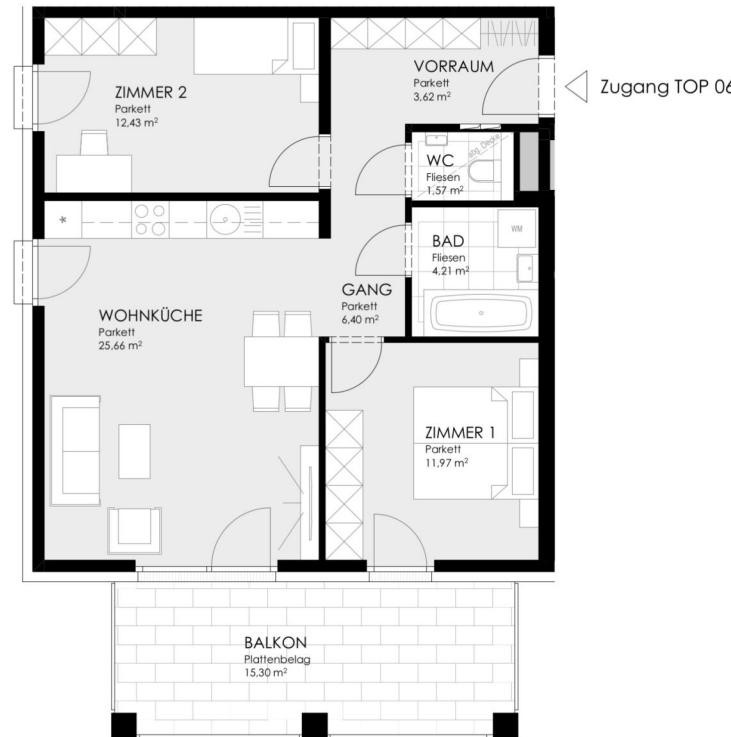
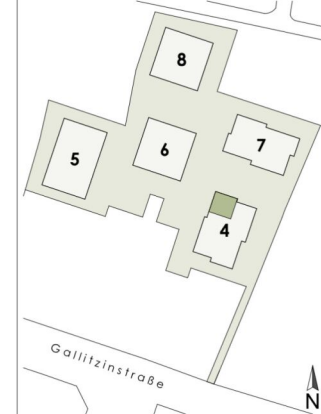
KAUFPREIS EIGENNUTZER: € 578.500, ANLEGER: € 532.220



STADTVILLEN
Wilhelminenberg

1116 WIEN - GALLITZINSTRASSE 12

1. STOCK STIEGE 4 / TOP 06
Wohnfläche 65,86 m²
Balkon 15,30 m²



unverbindlicher Einrichtungsvorschlag
Flächenangaben beziehen sich auf
Rohbaumaße ohne Wandputz,
Verfliesung, Schächte etc.

Stand: 28.03.2024

BERATUNG UND VERKAUF



3 ZIMMER 65,86 m² WOHNFLÄCHE

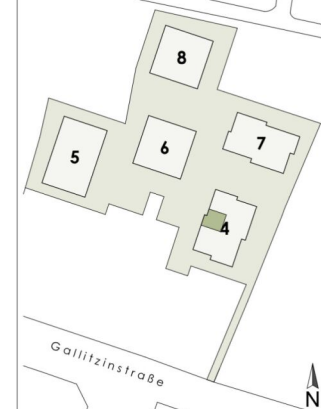
KAUFPREIS EIGENNUTZER: € 479.500, ANLEGER: € 441.140



STADTVILLEN
Wilhelminenberg

1116 WIEN - GALLITZINSTRASSE 12

1. STOCK STIEGE 4 / TOP 07
Wohnfläche 46,83 m²
Balkon 9,08 m²



unverbindlicher Einrichtungsvorschlag
Flächenangaben beziehen sich auf
Rohbaumaße ohne Wandputz,
Verfliesung, Schächte etc.

Stand: 28.03.2024

BERATUNG UND VERKAUF



Zugang TOP 07



2 ZIMMER 46,83 m² WOHNFLÄCHE

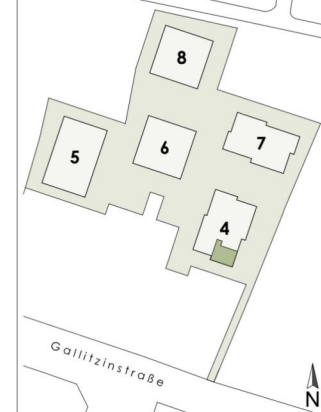
KAUFPREIS EIGENNUTZER: € 339.200, ANLEGER: € 312.064



STADTVILLEN
Wilhelminenberg

1116 WIEN - GALLITZINSTRASSE 12

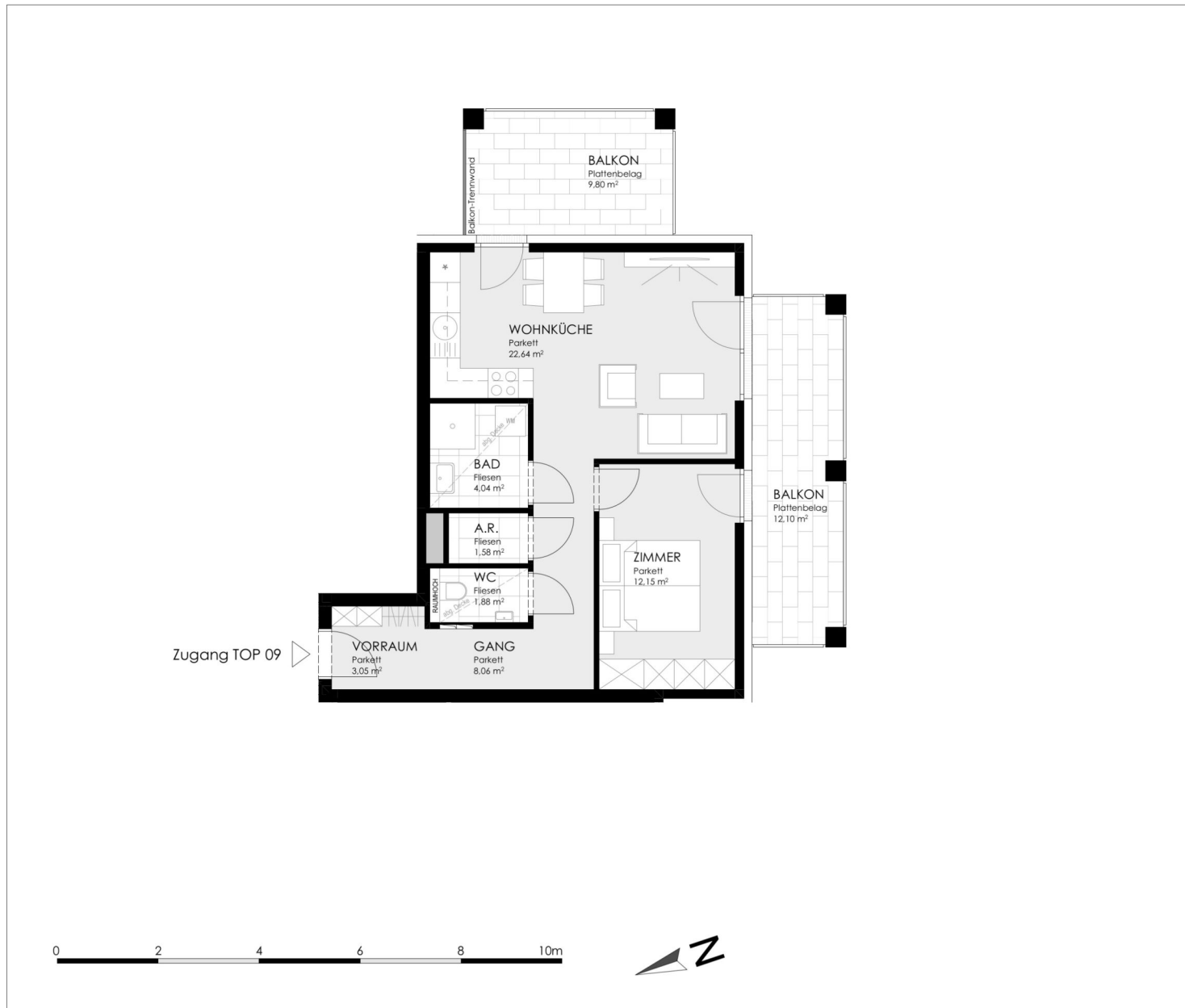
1. STOCK STIEGE 4 / TOP 09
Wohnfläche 53,40 m²
Balkon 21,90 m²



unverbindlicher Einrichtungsvorschlag
Flächenangaben beziehen sich auf
Rohbaumaße ohne Wandputz,
Verfliesung, Schächte etc.

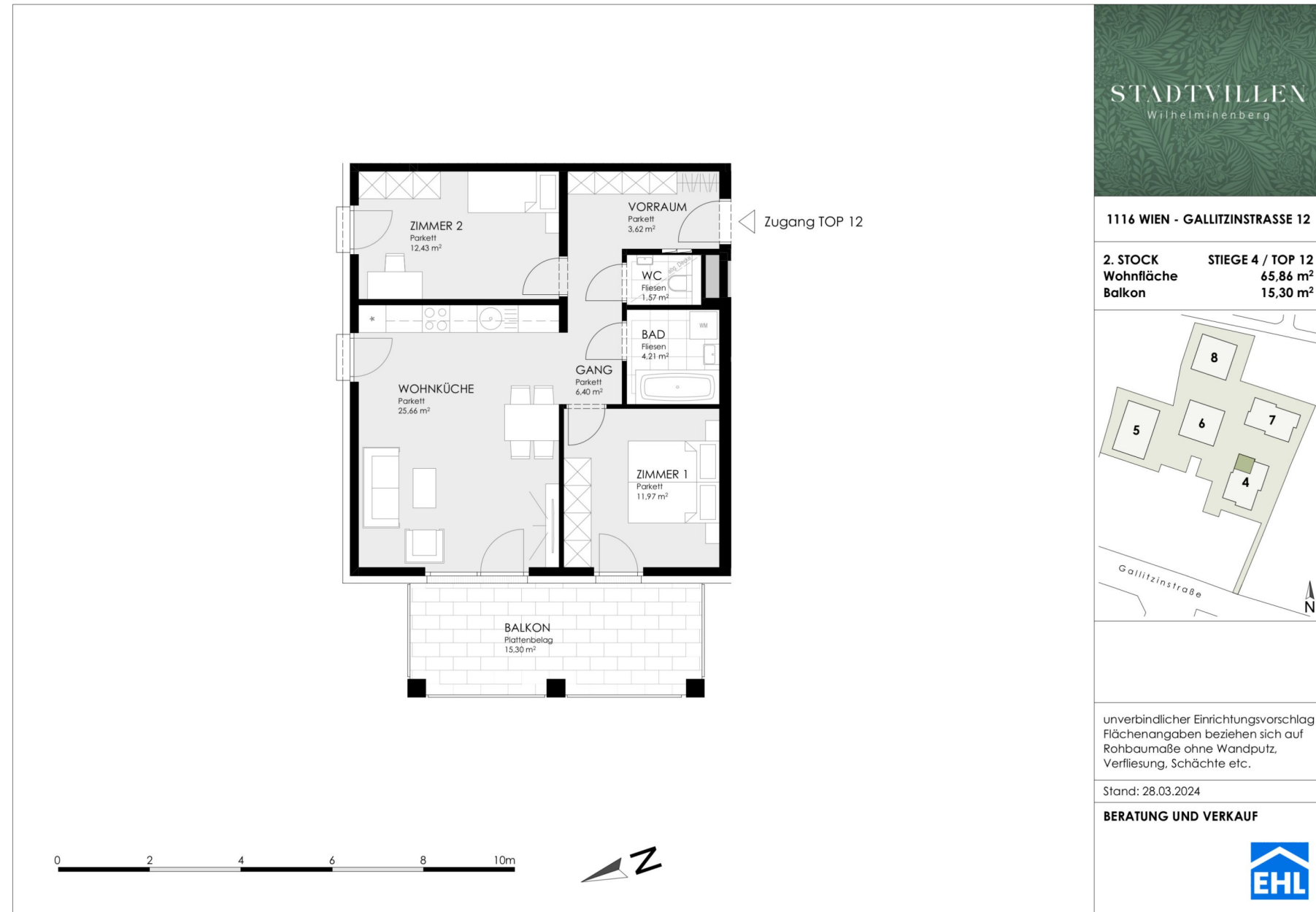
Stand: 28.03.2024

BERATUNG UND VERKAUF



2 ZIMMER 53,4 m² WOHNFLÄCHE

KAUFPREIS EIGENNUTZER: € 391.500, ANLEGER: € 360.180



3 ZIMMER 65,86 m² WOHNFLÄCHE

KAUFPREIS EIGENNUTZER: € 522.500, ANLEGER: € 480.700



STADTVILLEN
Wilhelminenberg

1116 WIEN - GALLITZINSTRASSE 12

2. STOCK STIEGE 4 / TOP 13
Wohnfläche 46,89 m²
Balkon 9,08 m²



unverbindlicher Einrichtungsvorschlag
Flächenangaben beziehen sich auf
Rohbaumaße ohne Wandputz,
Verfliesung, Schächte etc.

Stand: 28.03.2024

BERATUNG UND VERKAUF



Zugang TOP 13



2 ZIMMER 46,89 m² WOHNFLÄCHE

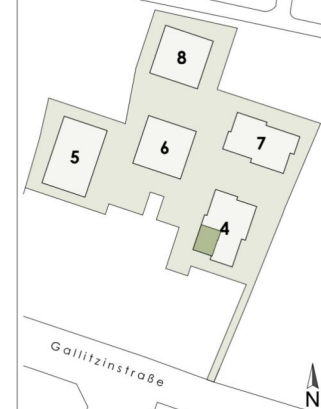
KAUFPREIS EIGENNUTZER: € 369.500, ANLEGER: € 339.940



STADTVILLEN
Wilhelminenberg

1116 WIEN - GALLITZINSTRASSE 12

2. STOCK STIEGE 4 / TOP 14
Wohnfläche 73,00 m²
Balkon 14,91 m²



unverbindlicher Einrichtungsvorschlag
Flächenangaben beziehen sich auf
Rohbaumaße ohne Wandputz,
Verfliesung, Schächte etc.

Stand: 28.03.2024

BERATUNG UND VERKAUF



Zugang TOP 14

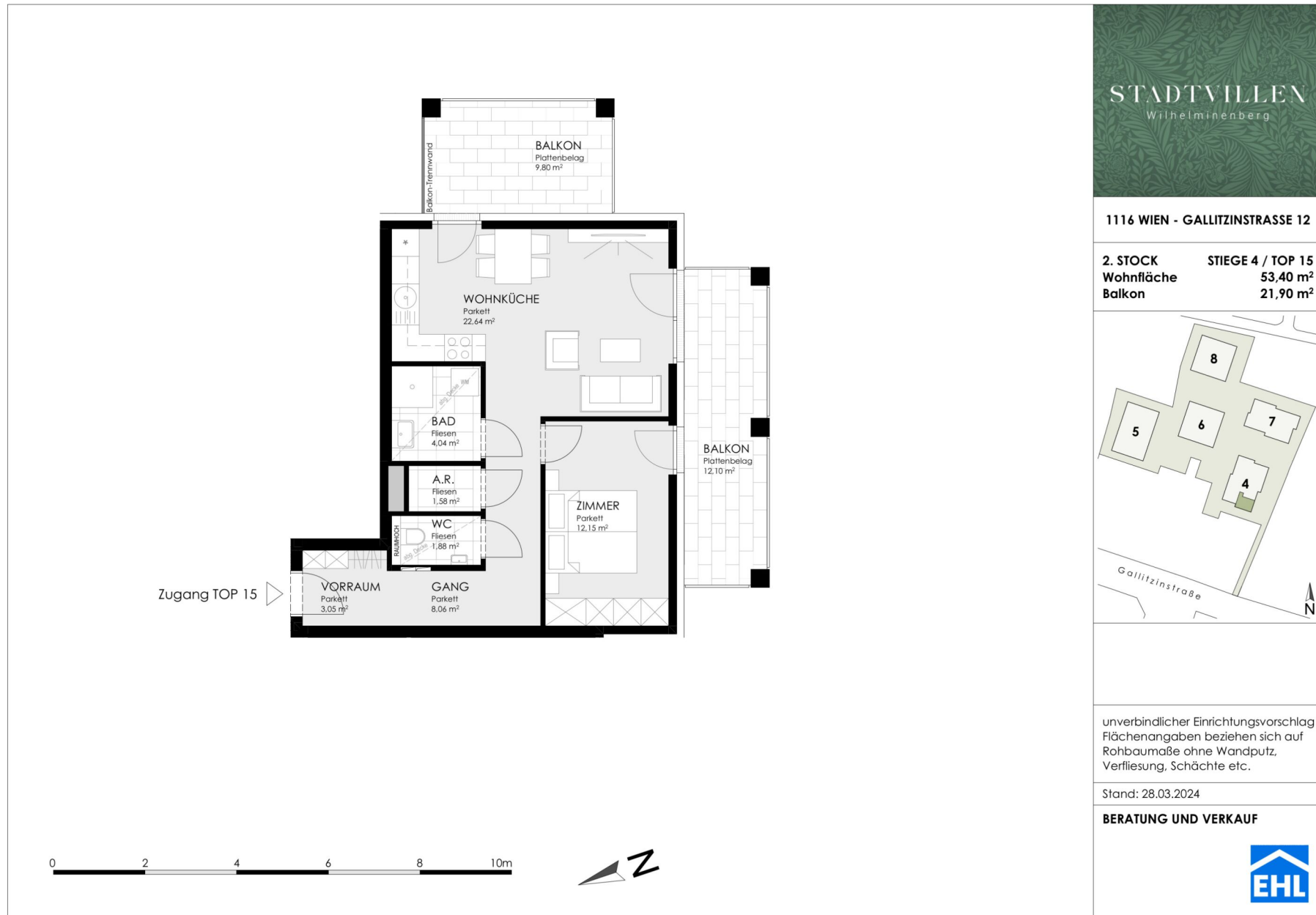


0 2 4 6 8 10m



3 ZIMMER 73 m² WOHNFLÄCHE

KAUFPREIS EIGENNUTZER: € 585.500, ANLEGER: € 538.660



2 ZIMMER 53,4 m² WOHNFLÄCHE

KAUFPREIS EIGENNUTZER: € 425.800, ANLEGER: € 391.736



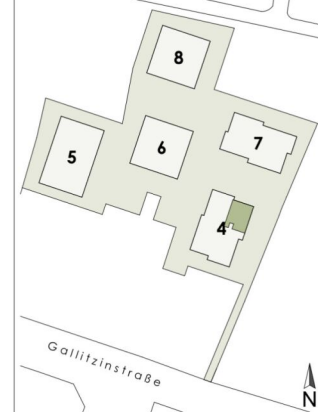
1.5 ZIMMER 36,76 m² WOHNFLÄCHE

KAUFPREIS EIGENNUTZER: € 289.900, ANLEGER: € 266.708

STADTVILLEN
Wilhelminenberg

1116 WIEN - GALLITZINSTRASSE 12

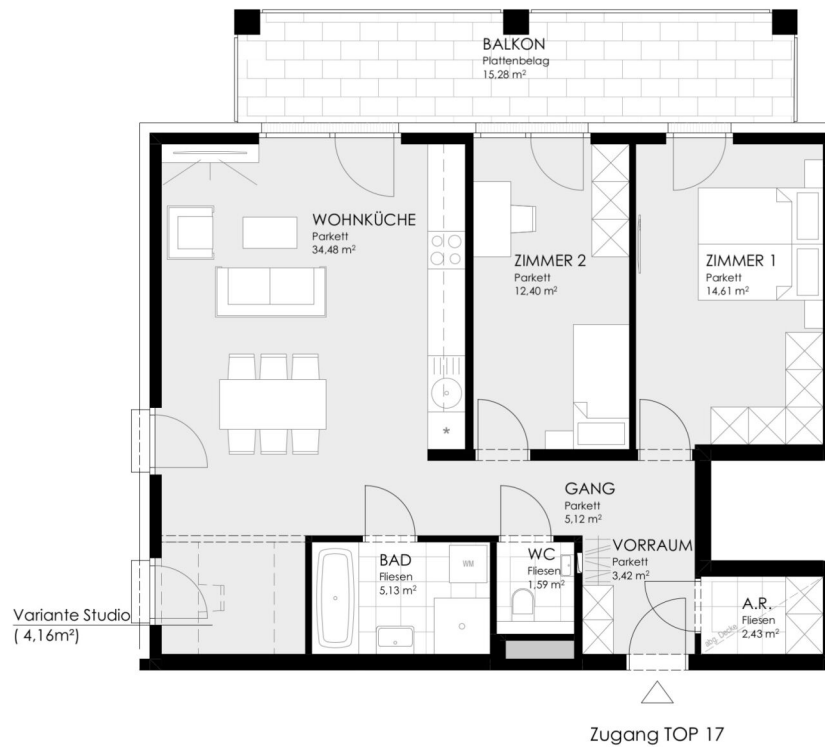
3. STOCK STIEGE 4 / TOP 17
Wohnfläche 79,18 m²
Balkon 15,28 m²

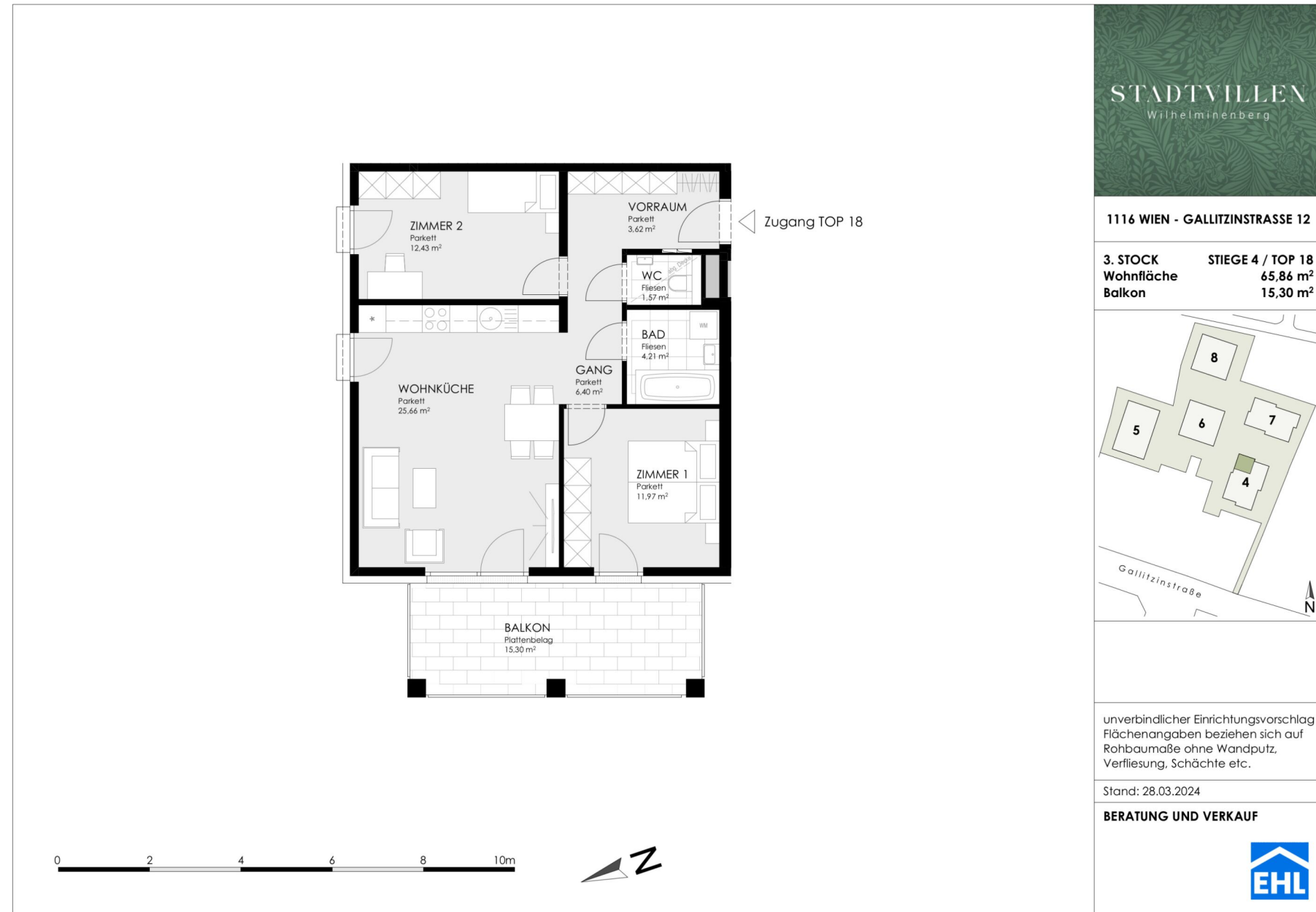


unverbindlicher Einrichtungsvorschlag
Flächenangaben beziehen sich auf
Rohbaumaße ohne Wandputz,
Verfliesung, Schächte etc.

Stand: 28.03.2024

BERATUNG UND VERKAUF





3 ZIMMER 65,86 m² WOHNFLÄCHE

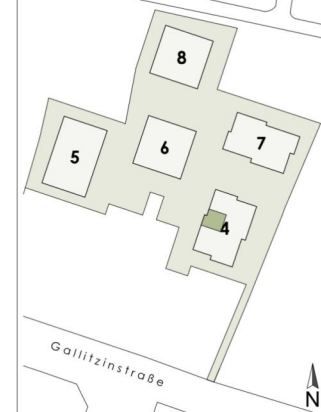
KAUFPREIS EIGENNUTZER: € 550.300, ANLEGER: € 506.276



STADTVILLEN
Wilhelminenberg

1116 WIEN - GALLITZINSTRASSE 12

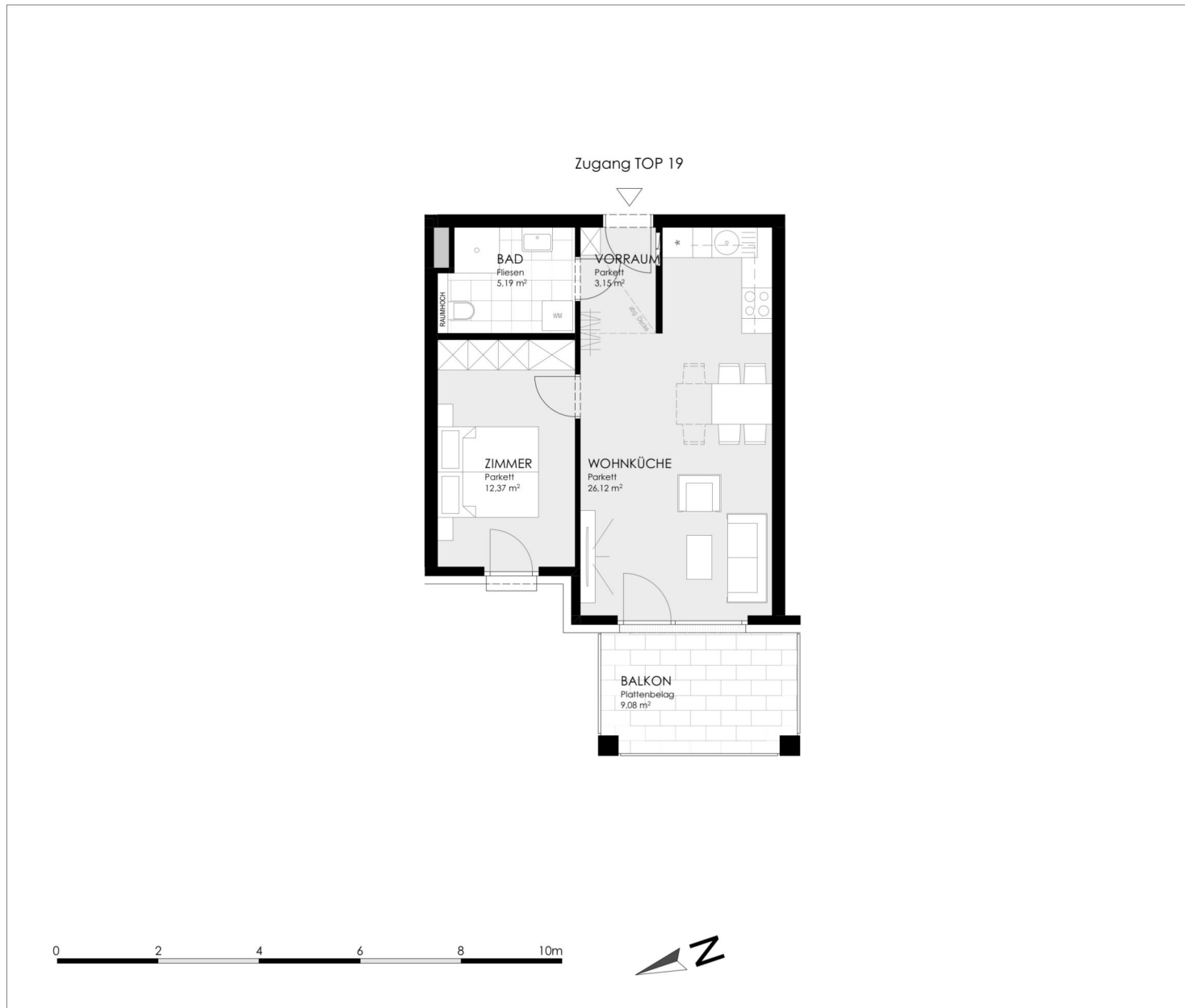
3. STOCK STIEGE 4 / TOP 19
Wohnfläche 46,83 m²
Balkon 9,08 m²



unverbindlicher Einrichtungsvorschlag
Flächenangaben beziehen sich auf
Rohbaumaße ohne Wandputz,
Verfliesung, Schächte etc.

Stand: 28.03.2024

BERATUNG UND VERKAUF



2 ZIMMER 46,83 m² WOHNFLÄCHE

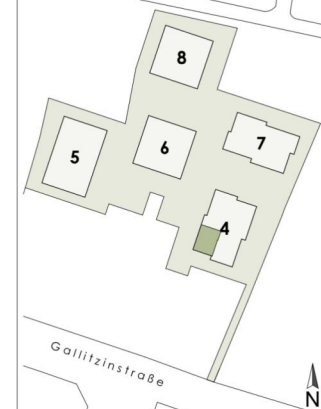
KAUFPREIS EIGENNUTZER: € 396.600, ANLEGER: € 364.872



STADTVILLEN
Wilhelminenberg

1116 WIEN - GALLITZINSTRASSE 12

3. STOCK STIEGE 4 / TOP 20
Wohnfläche 73,00 m²
Balkon 14,91 m²



unverbindlicher Einrichtungsvorschlag
Flächenangaben beziehen sich auf
Rohbaumaße ohne Wandputz,
Verfliesung, Schächte etc.

Stand: 28.03.2024

BERATUNG UND VERKAUF



Zugang TOP 20



3 ZIMMER 73 m² WOHNFLÄCHE

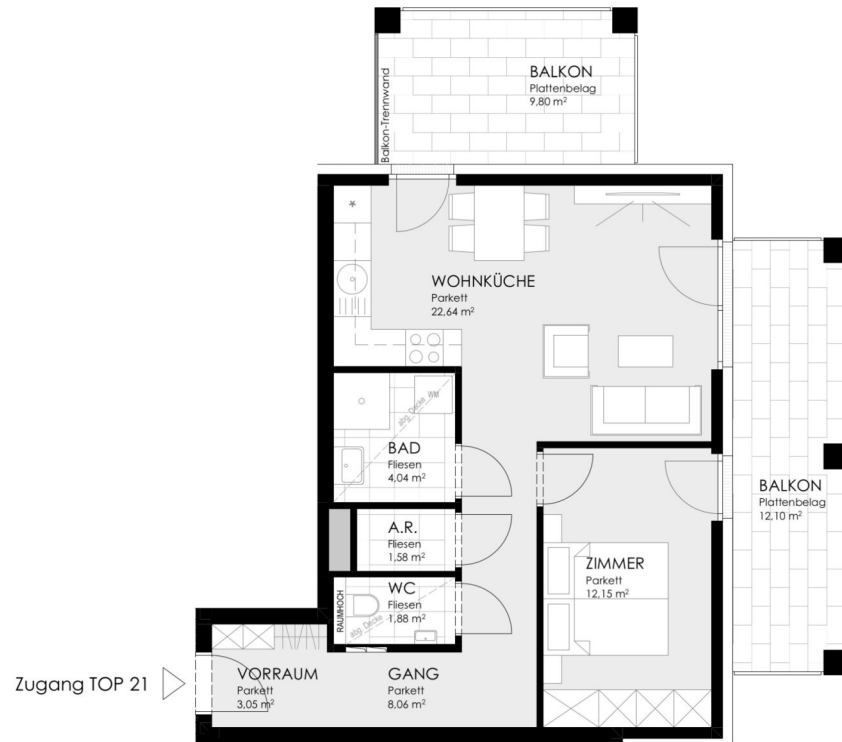
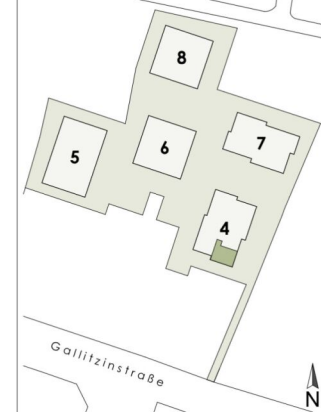
KAUFPREIS EIGENNUTZER: € 625.900, ANLEGER: € 575.828



STADTVILLEN
Wilhelminenberg

1116 WIEN - GALLITZINSTRASSE 12

3. STOCK STIEGE 4 / TOP 21
Wohnfläche 53,40 m²
Balkon 21,90 m²



unverbindlicher Einrichtungsvorschlag
Flächenangaben beziehen sich auf
Rohbaumaße ohne Wandputz,
Verfliesung, Schächte etc.

Stand: 28.03.2024

BERATUNG UND VERKAUF



2 ZIMMER 53,4 m² WOHNFLÄCHE

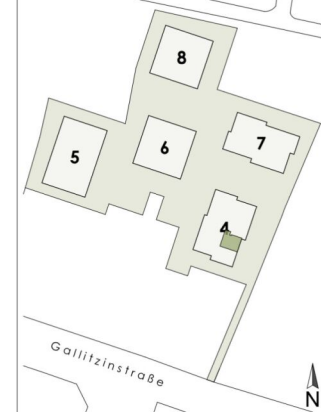
KAUFPREIS EIGENNUTZER: € 455.300, ANLEGER: € 418.876



STADTVILLEN
Wilhelminenberg

1116 WIEN - GALLITZINSTRASSE 12

3. STOCK STIEGE 4 / TOP 22
Wohnfläche 36,76 m²
Balkon 9,06 m²



unverbindlicher Einrichtungsvorschlag
Flächenangaben beziehen sich auf
Rohbaumaße ohne Wandputz,
Verfliesung, Schächte etc.

Stand: 28.03.2024

BERATUNG UND VERKAUF



Zugang TOP 22



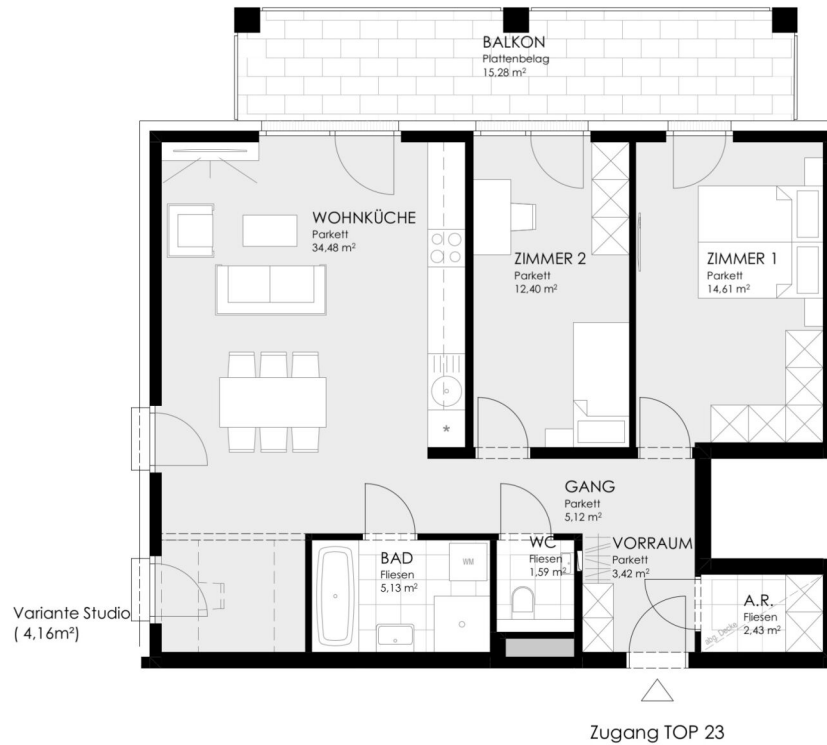
1.5 ZIMMER 36,76 m² WOHNFLÄCHE

KAUFPREIS EIGENNUTZER: € 311.300, ANLEGER: € 286.396

STADTVILLEN
Wilhelminenberg

1116 WIEN - GALLITZINSTRASSE 12

4. STOCK STIEGE 4 / TOP 23
Wohnfläche 79,18 m²
Balkon 15,28 m²



unverbindlicher Einrichtungsvorschlag
Flächenangaben beziehen sich auf
Rohbaumaße ohne Wandputz,
Verfliesung, Schächte etc.

Stand: 28.03.2024

BERATUNG UND VERKAUF



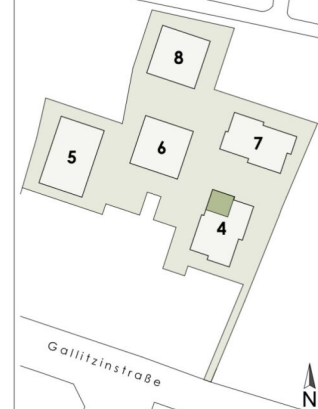
3 ZIMMER 79,18 m² WOHNFLÄCHE

KAUFPREIS EIGENNUTZER: € 736.700, ANLEGER: € 677.764

STADTVILLEN
Wilhelminenberg

1116 WIEN - GALLITZINSTRASSE 12

4. STOCK STIEGE 4 / TOP 24
Wohnfläche 65,86 m²
Balkon 15,30 m²



unverbindlicher Einrichtungsvorschlag
Flächenangaben beziehen sich auf
Rohbaumaße ohne Wandputz,
Verfliesung, Schächte etc.

Stand: 28.03.2024

BERATUNG UND VERKAUF



Zugang TOP 24



3 ZIMMER 65,84 m² WOHNFLÄCHE

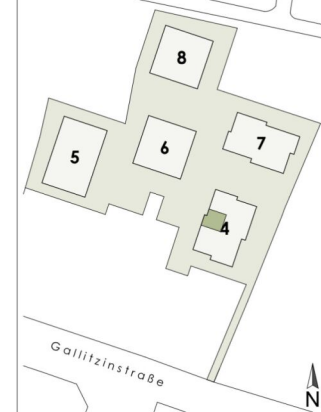
KAUFPREIS EIGENNUTZER: € 599.900, ANLEGER: € 551.908



STADTVILLEN
Wilhelminenberg

1116 WIEN - GALLITZINSTRASSE 12

4. STOCK STIEGE 4 / TOP 25
Wohnfläche 46,83 m²
Balkon 9,08 m²



unverbindlicher Einrichtungsvorschlag
Flächenangaben beziehen sich auf
Rohbaumaße ohne Wandputz,
Verfliesung, Schächte etc.

Stand: 28.03.2024

BERATUNG UND VERKAUF



Zugang TOP 25



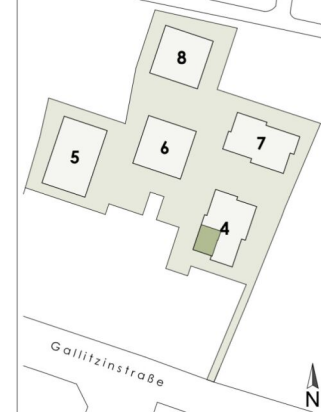
2 ZIMMER 46,83 m² WOHNFLÄCHE

KAUFPREIS EIGENNUTZER: € 430.300, ANLEGER: € 395.876

STADTVILLEN
Wilhelminenberg

1116 WIEN - GALLITZINSTRASSE 12

4. STOCK STIEGE 4 / TOP 26
Wohnfläche 73,00 m²
Balkon 14,91 m²



unverbindlicher Einrichtungsvorschlag
Flächenangaben beziehen sich auf
Rohbaumaße ohne Wandputz,
Verfliesung, Schächte etc.

Stand: 28.03.2024

BERATUNG UND VERKAUF



Zugang TOP 26

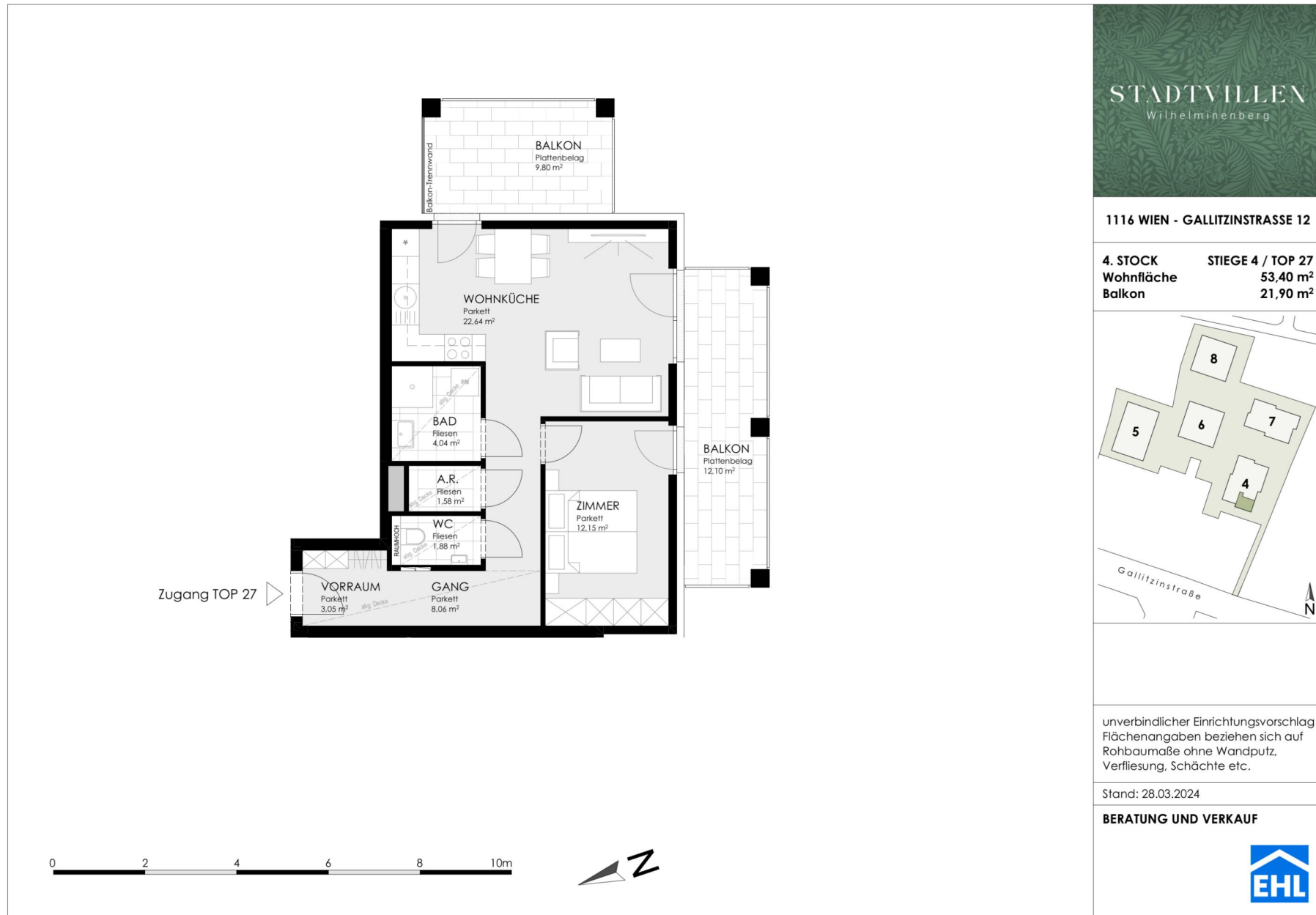


0 2 4 6 8 10m



3 ZIMMER 73 m² WOHNFLÄCHE

KAUFPREIS EIGENNUTZER: € 679.900, ANLEGER: € 625.508



2 ZIMMER 53,4 m² WOHNFLÄCHE

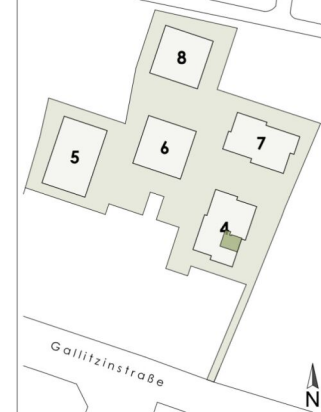
KAUFPREIS EIGENNUTZER: € 495.600, ANLEGER: € 455.952



STADTVILLEN
Wilhelminenberg

1116 WIEN - GALLITZINSTRASSE 12

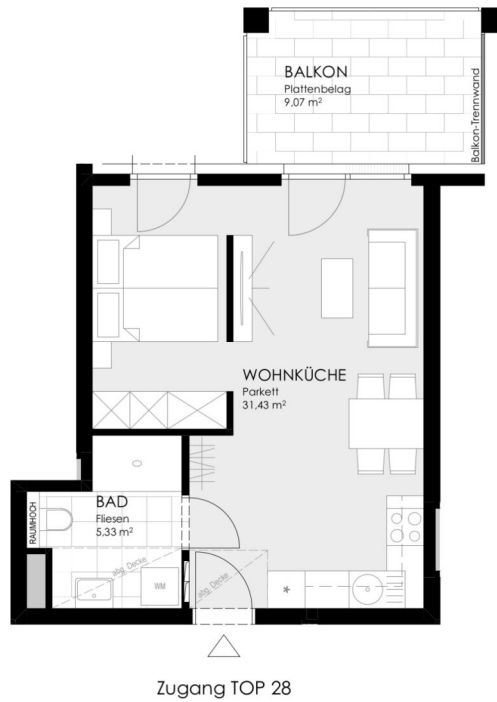
4. STOCK STIEGE 4 / TOP 28
Wohnfläche 36,76 m²
Balkon 9,07 m²



unverbindlicher Einrichtungsvorschlag
Flächenangaben beziehen sich auf
Rohbaumaße ohne Wandputz,
Verfliesung, Schächte etc.

Stand: 28.03.2024

BERATUNG UND VERKAUF



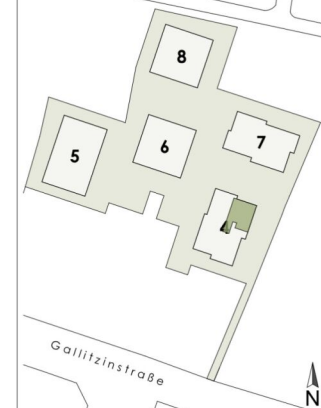
1.5 ZIMMER 36,76 m² WOHNFLÄCHE

KAUFPREIS EIGENNUTZER: € 339.900, ANLEGER: € 312.708

STADTVILLEN
Wilhelminenberg

1116 WIEN - GALLITZINSTRASSE 12

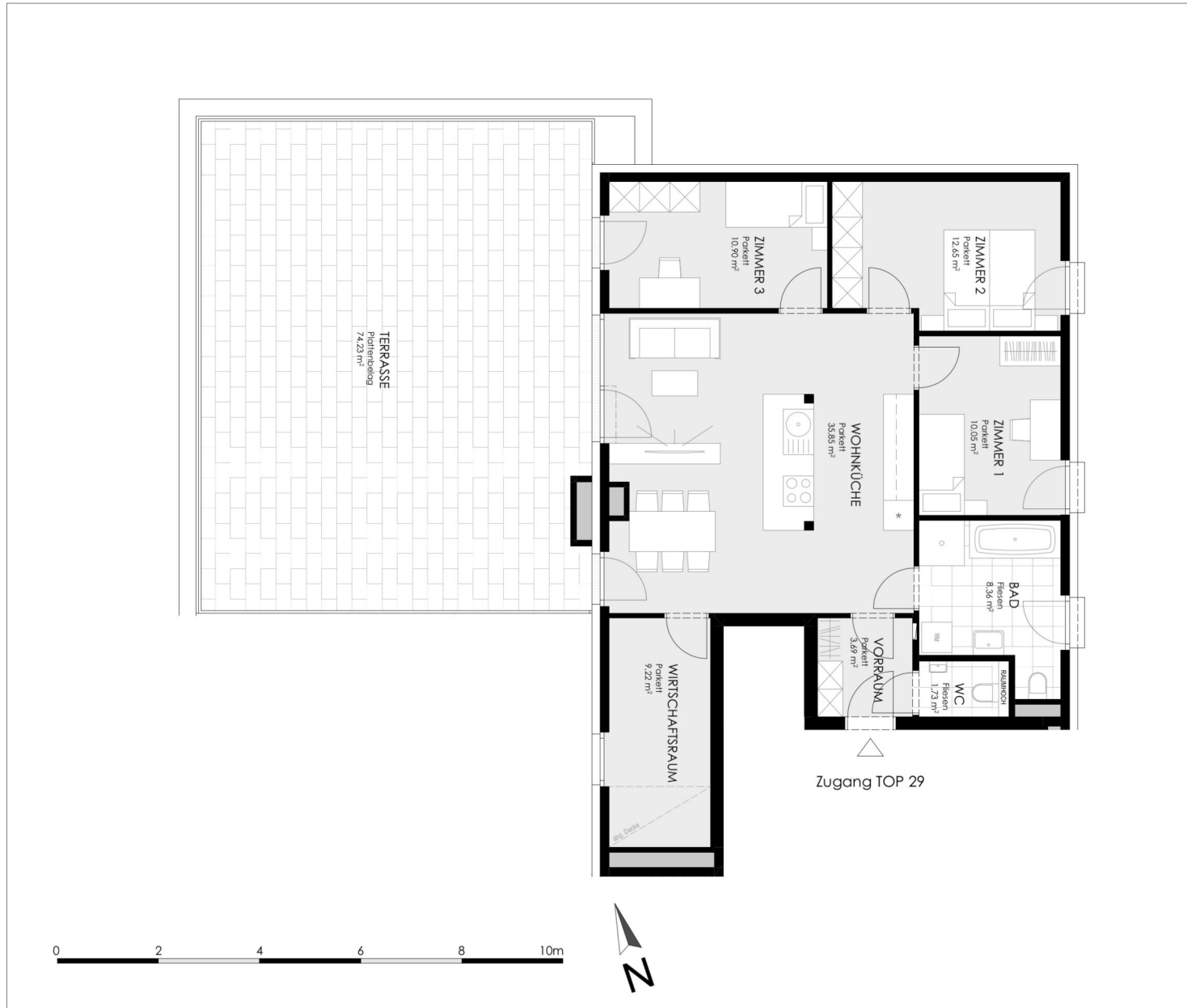
5. STOCK STIEGE 4 / TOP 29
Wohnfläche 92,45 m²
Terrasse 74,23 m²



unverbindlicher Einrichtungsvorschlag
Flächenangaben beziehen sich auf
Rohbaumaße ohne Wandputz,
Verfliesung, Schächte etc.

Stand: 28.03.2024

BERATUNG UND VERKAUF



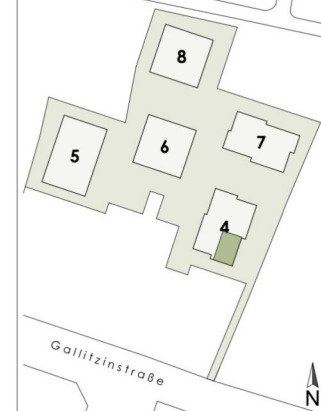
3 ZIMMER 92,45 m² WOHNFLÄCHE

KAUFPREIS EIGENNUTZER: € 997.500, ANLEGER: € 917.700

STADTVILLEN
Wilhelminenberg

1116 WIEN - GALLITZINSTRASSE 12

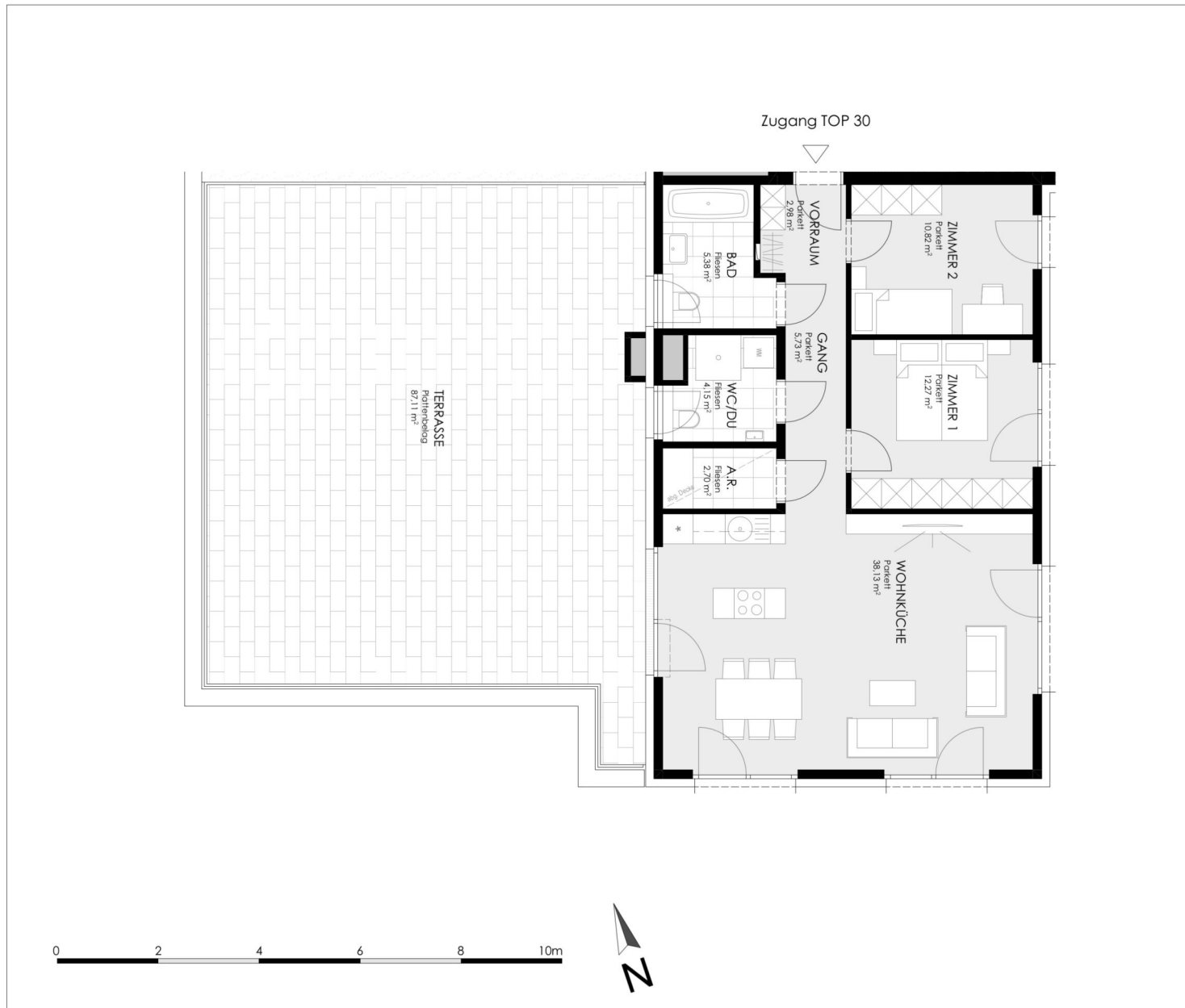
5. STOCK STIEGE 4 / TOP 30
Wohnfläche 82,16 m²
Terrasse 87,11 m²



unverbindlicher Einrichtungsvorschlag
Flächenangaben beziehen sich auf
Rohbaumaße ohne Wandputz,
Verfliesung, Schächte etc.

Stand: 28.03.2024

BERATUNG UND VERKAUF



4 ZIMMER 82,16 m² WOHNFLÄCHE

KAUFPREIS EIGENNUTZER: € 925.000, ANLEGER: € 851.000



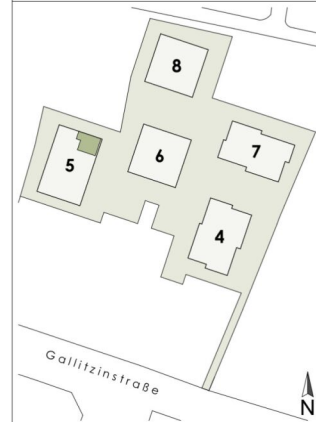
3 ZIMMER 69,97 m² WOHNFLÄCHE

KAUFPREIS EIGENNUTZER: € 483.500, ANLEGER: € 444.820



1116 WIEN - GALLITZINSTRASSE 12

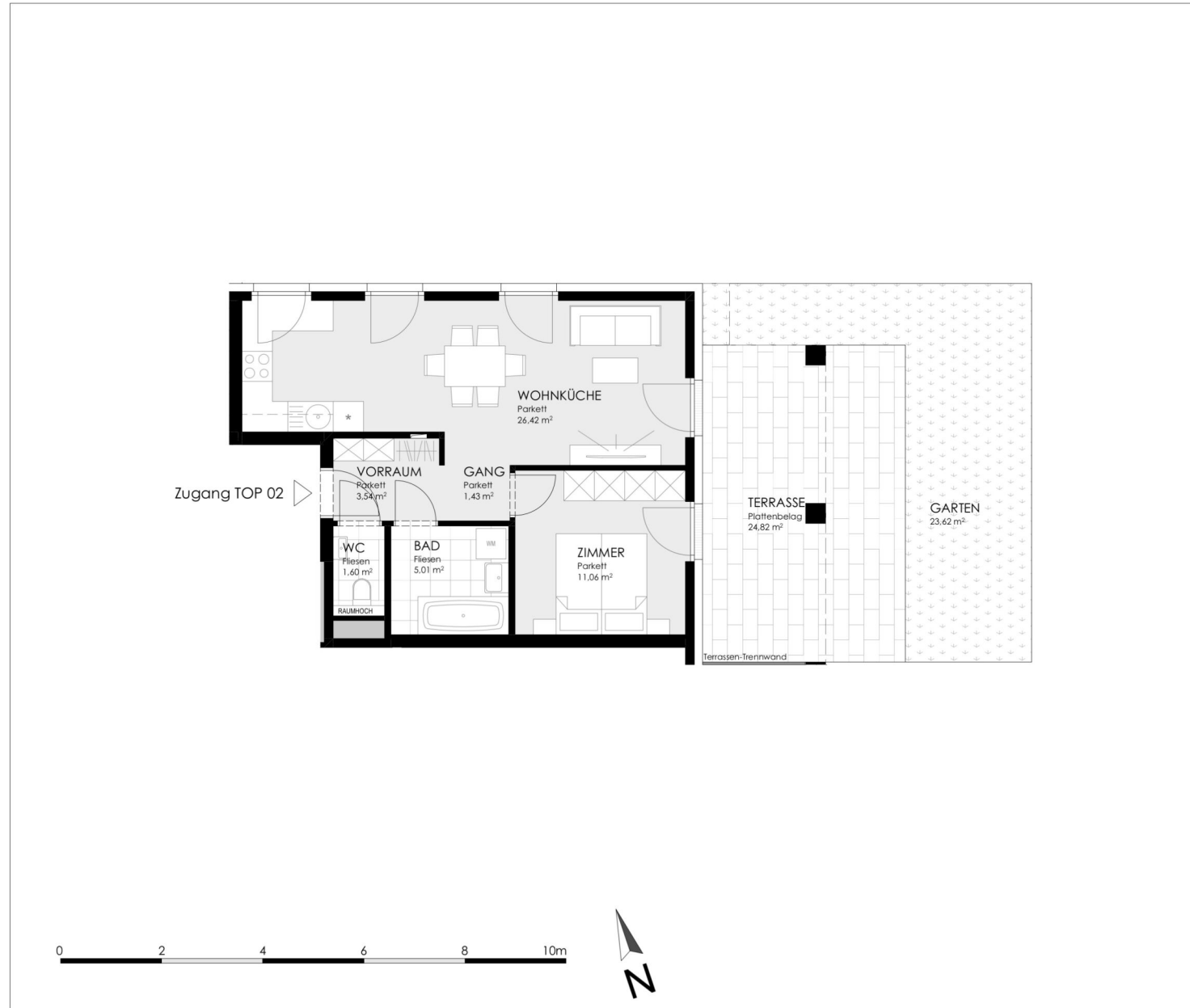
ERDGESCHOSS STIEGE 5 / TOP 02
 Wohnfläche 49,06 m²
 Terrasse 24,82 m²
 Garten 23,62 m²



unverbindlicher Einrichtungsvorschlag
 Flächenangaben beziehen sich auf
 Rohbaumaße ohne Wandputz,
 Verfliesung, Schächte etc.

Stand: 28.03.2024

BERATUNG UND VERKAUF



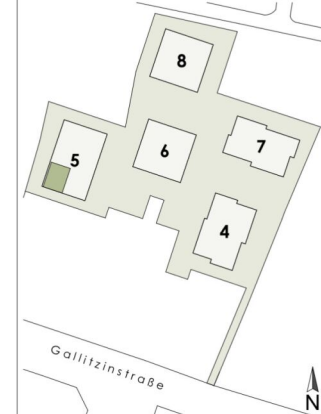
2 ZIMMER 49,06 m² WOHNFLÄCHE

KAUFPREIS EIGENNUTZER: € 383.000, ANLEGER: € 352.360



1116 WIEN - GALLITZINSTRASSE 12

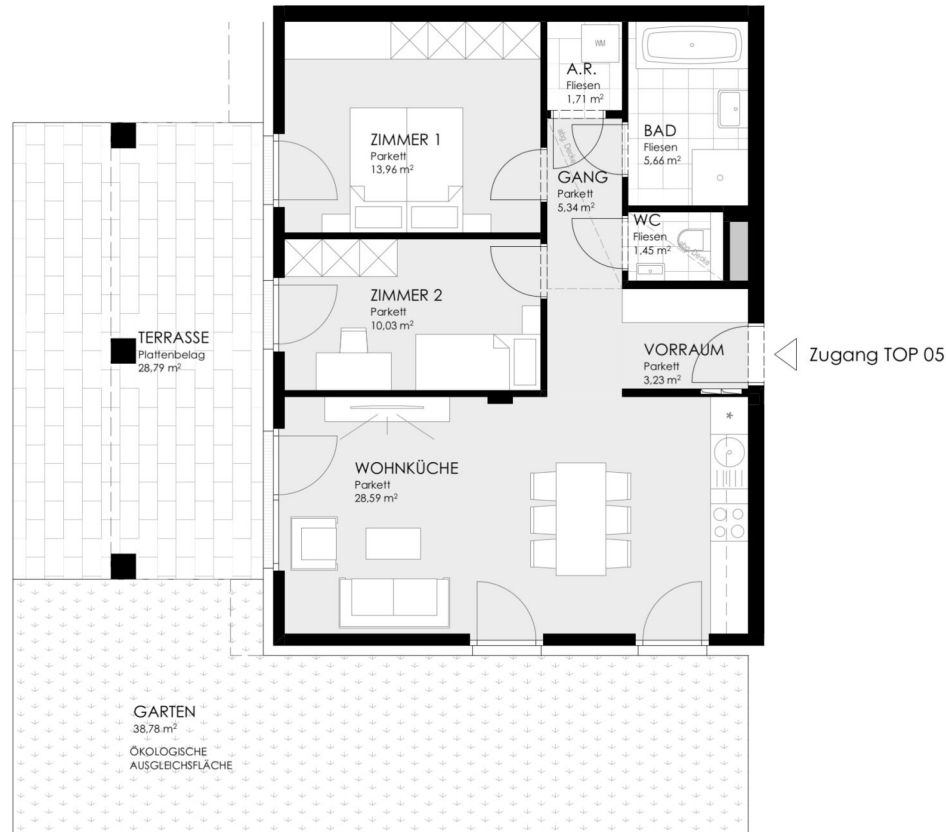
ERDGESCHOSS STIEGE 5 / TOP 05
 Wohnfläche **69,97 m²**
 Terrasse **28,79 m²**
 Garten **38,78 m²**



unverbindlicher Einrichtungsvorschlag
 Flächenangaben beziehen sich auf
 Rohbaumaße ohne Wandputz,
 Verfliesung, Schächte etc.

Stand: 28.03.2024

BERATUNG UND VERKAUF



3 ZIMMER 69,97 m² WOHNFLÄCHE

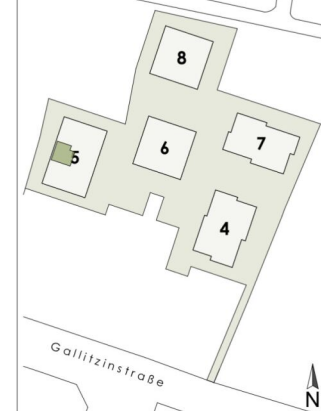
KAUFPREIS EIGENNUTZER: € 489.900, ANLEGER: € 450.708



STADTVILLEN
Wilhelminenberg

1116 WIEN - GALLITZINSTRASSE 12

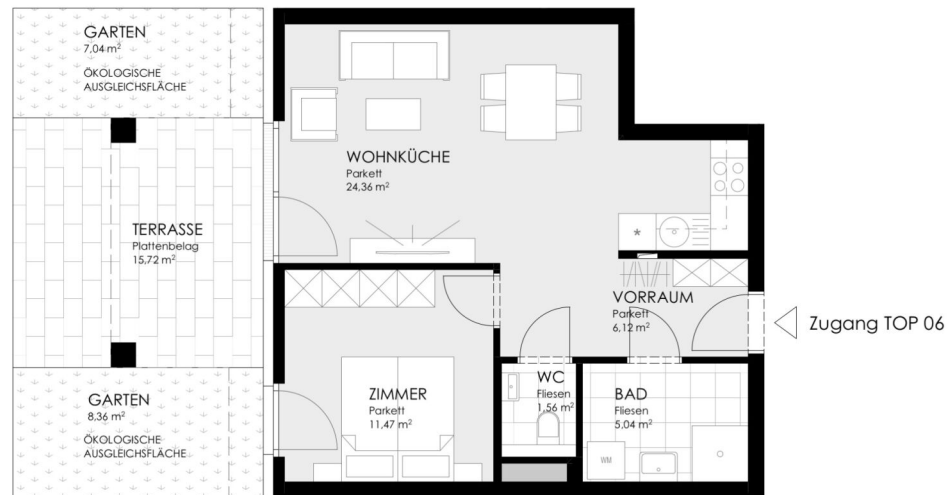
ERDGESCHOSS STIEGE 5 / TOP 06
Wohnfläche 48,55 m²
Terrasse 15,72 m²
Garten 15,40 m²



unverbindlicher Einrichtungsvorschlag
Flächenangaben beziehen sich auf
Rohbaumaße ohne Wandputz,
Verfliesung, Schächte etc.

Stand: 28.03.2024

BERATUNG UND VERKAUF



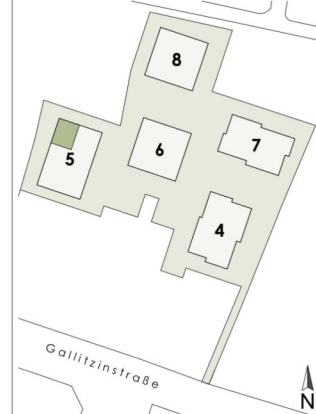
2 ZIMMER 48,55 m² WOHNFLÄCHE

KAUFPREIS EIGENNUTZER: € 357.000, ANLEGER: € 328.440



1116 WIEN - GALLITZINSTRASSE 12

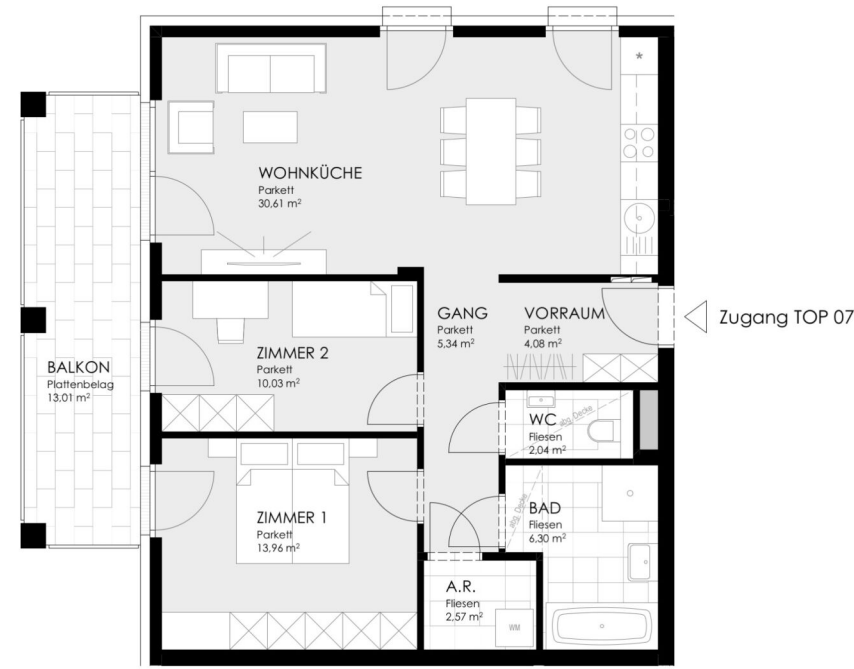
1. STOCK **STIEGE 5 / TOP 07**
Wohnfläche **74,93 m²**
Balkon **13,01 m²**



unverbindlicher Einrichtungsvorschlag
 Flächenangaben beziehen sich auf
 Rohbaumaße ohne Wandputz,
 Verfliesung, Schächte etc.

Stand: 28.03.2024

BERATUNG UND VERKAUF



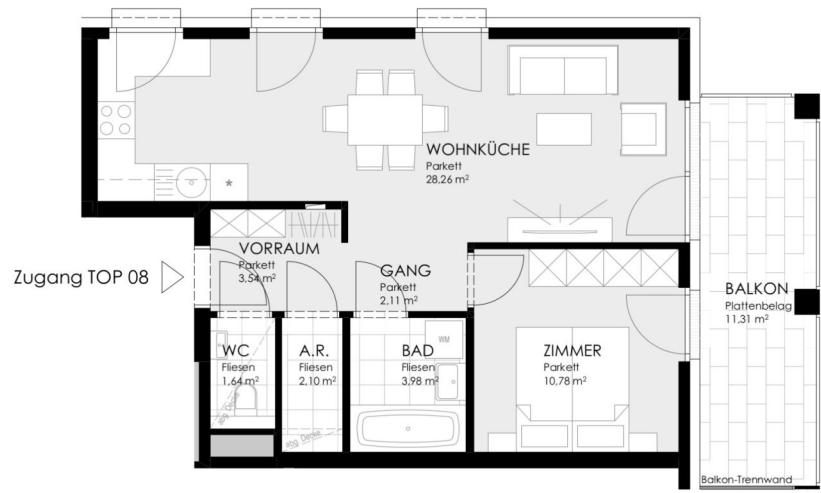
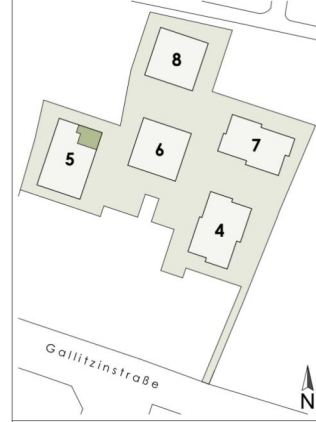
3 ZIMMER 74,93 m² WOHNFLÄCHE

KAUFPREIS EIGENNUTZER: € 540.600, ANLEGER: € 497.352



1116 WIEN - GALLITZINSTRASSE 12

1. STOCK **STIEGE 5 / TOP 08**
 Wohnfläche **52,41 m²**
 Balkon **11,31 m²**



unverbindlicher Einrichtungsvorschlag
 Flächenangaben beziehen sich auf
 Rohbaumaße ohne Wandputz,
 Verfliesung, Schächte etc.

Stand: 28.03.2024

BERATUNG UND VERKAUF



2 ZIMMER 52,41 m² WOHNFLÄCHE

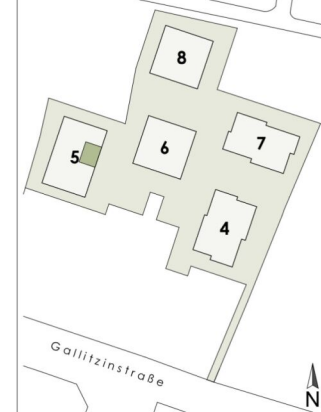
KAUFPREIS EIGENNUTZER: € 383.500, ANLEGER: € 352.820



STADTVILLEN
Wilhelminenberg

1116 WIEN - GALLITZINSTRASSE 12

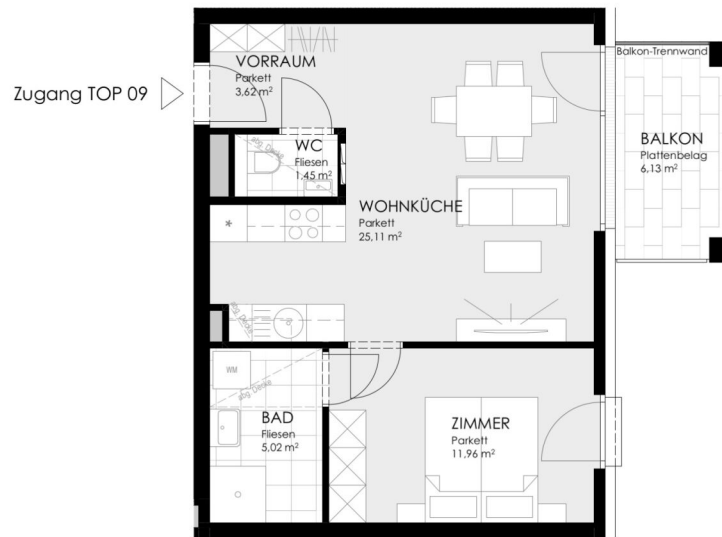
1. STOCK STIEGE 5 / TOP 09
Wohnfläche 47,16 m²
Balkon 6,13 m²



unverbindlicher Einrichtungsvorschlag
Flächenangaben beziehen sich auf
Rohbaumaße ohne Wandputz,
Verfliesung, Schächte etc.

Stand: 28.03.2024

BERATUNG UND VERKAUF



2 ZIMMER 47,16 m² WOHNFLÄCHE

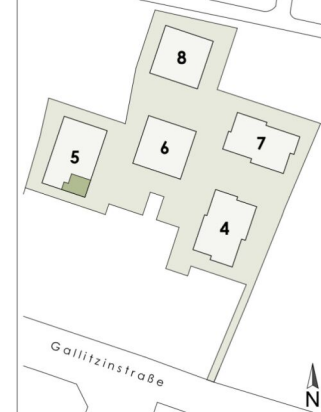
KAUFPREIS EIGENNUTZER: € 343.300, ANLEGER: € 315.836



STADTVILLEN
Wilhelminenberg

1116 WIEN - GALLITZINSTRASSE 12

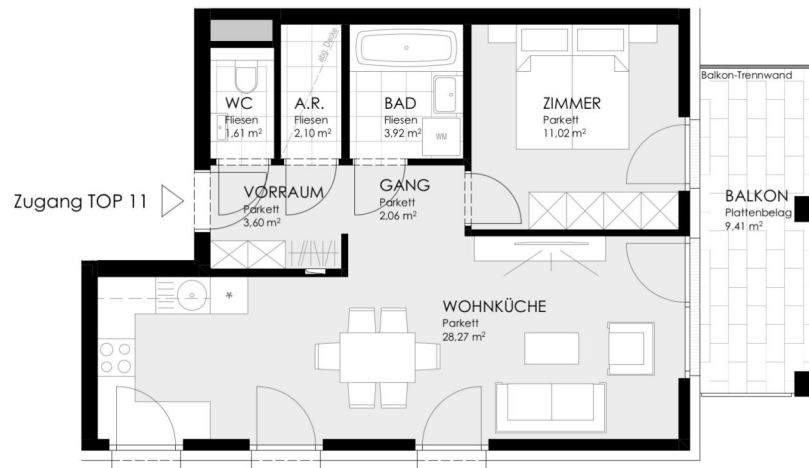
1. STOCK STIEGE 5 / TOP 11
Wohnfläche 52,58 m²
Balkon 9,41 m²



unverbindlicher Einrichtungsvorschlag
Flächenangaben beziehen sich auf
Rohbaumaße ohne Wandputz,
Verfliesung, Schächte etc.

Stand: 28.03.2024

BERATUNG UND VERKAUF



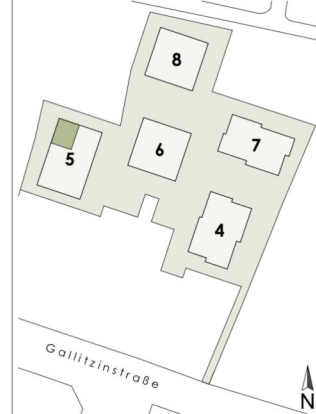
2 ZIMMER 52,58 m² WOHNFLÄCHE

KAUFPREIS EIGENNUTZER: € 398.500, ANLEGER: € 366.620



1116 WIEN - GALLITZINSTRASSE 12

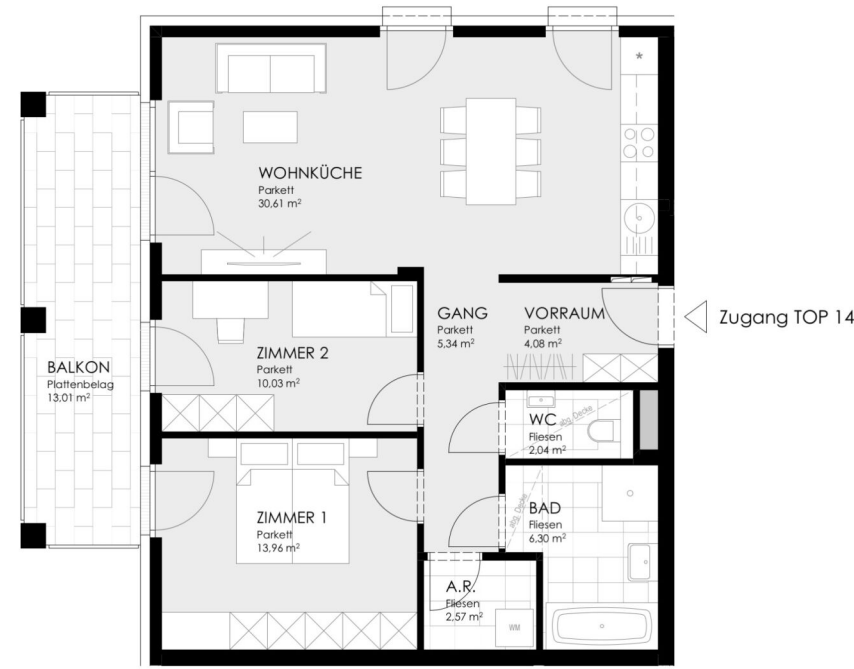
2. STOCK **STIEGE 5 / TOP 14**
Wohnfläche **74,93 m²**
Balkon **13,01 m²**



unverbindlicher Einrichtungsvorschlag
 Flächenangaben beziehen sich auf
 Rohbaumaße ohne Wandputz,
 Verfliesung, Schächte etc.

Stand: 28.03.2024

BERATUNG UND VERKAUF



3 ZIMMER 74,97 m² WOHNFLÄCHE

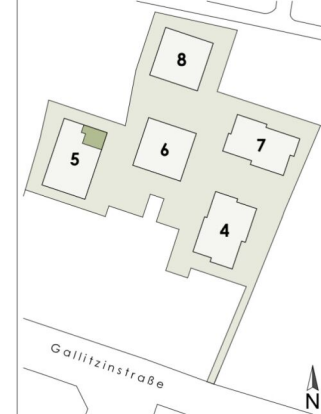
KAUFPREIS EIGENNUTZER: € 626.600, ANLEGER: € 576.472



STADTVILLEN
Wilhelminenberg

1116 WIEN - GALLITZINSTRASSE 12

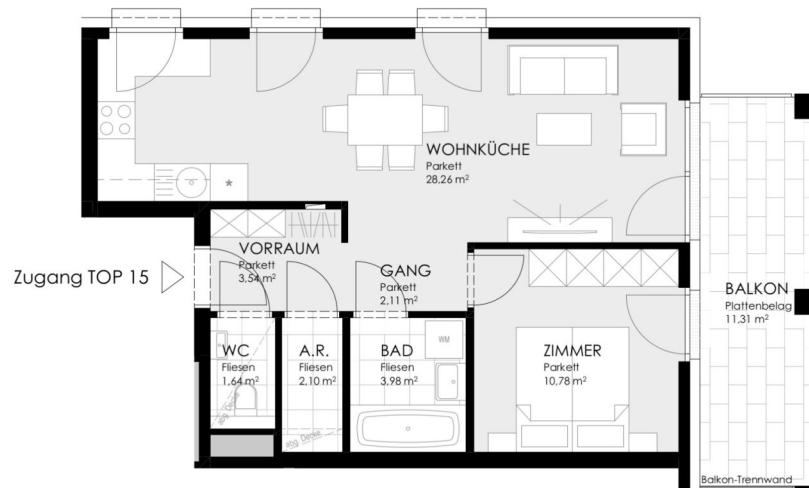
2. STOCK STIEGE 5 / TOP 15
Wohnfläche 52,41 m²
Balkon 11,31 m²



unverbindlicher Einrichtungsvorschlag
Flächenangaben beziehen sich auf
Rohbaumaße ohne Wandputz,
Verfliesung, Schächte etc.

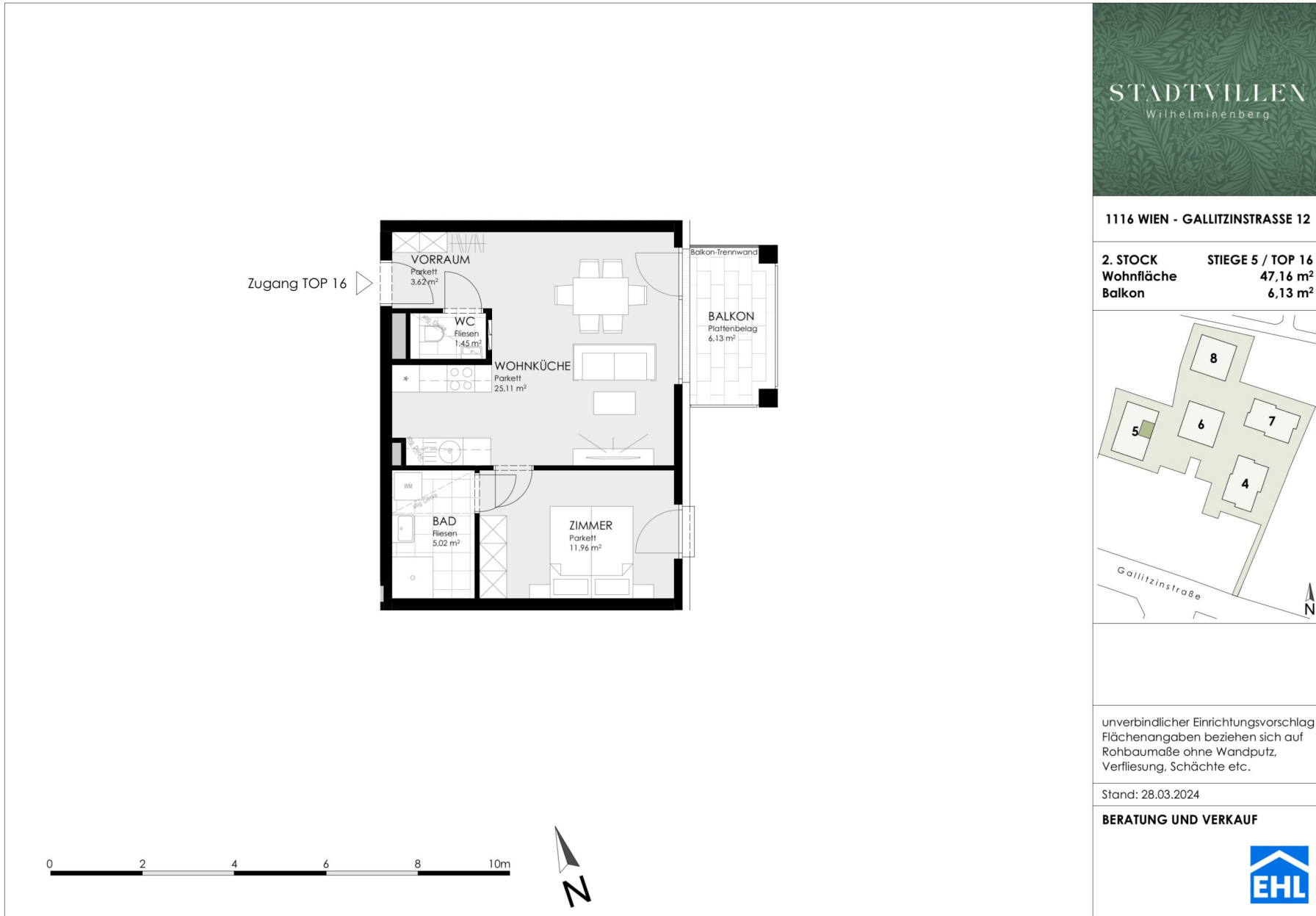
Stand: 28.03.2024

BERATUNG UND VERKAUF



2 ZIMMER 52,41 m² WOHNFLÄCHE

KAUFPREIS EIGENNUTZER: € 441.600, ANLEGER: € 406.272



2 ZIMMER 47,16 m² WOHNFLÄCHE

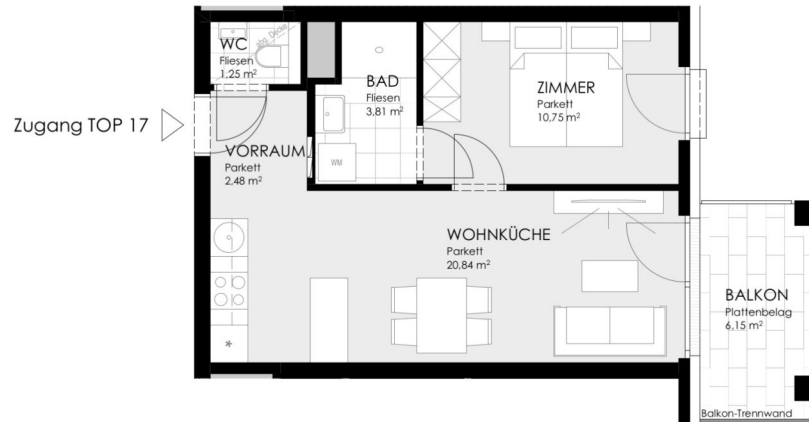
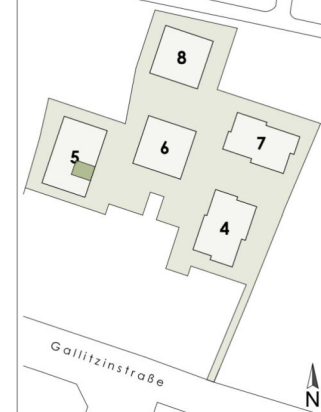
KAUFPREIS EIGENNUTZER: € 393.800, ANLEGER: € 362.296



STADTVILLEN
Wilhelminenberg

1116 WIEN - GALLITZINSTRASSE 12

2. STOCK STIEGE 5 / TOP 17
Wohnfläche 39,13 m²
Balkon 6,15 m²



unverbindlicher Einrichtungsvorschlag
Flächenangaben beziehen sich auf
Rohbaumaße ohne Wandputz,
Verfliesung, Schächte etc.

Stand: 28.03.2024

BERATUNG UND VERKAUF



2 ZIMMER 39,13 m² WOHNFLÄCHE

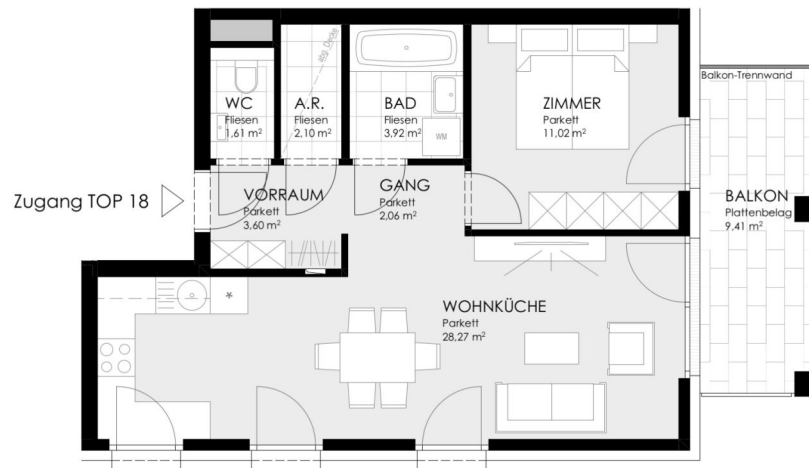
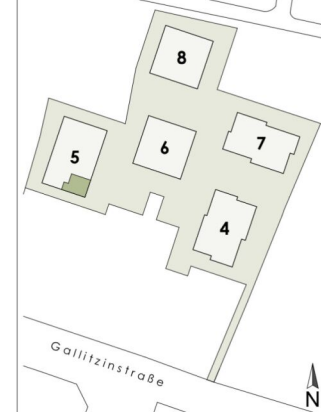
KAUFPREIS EIGENNUTZER: € 329.900, ANLEGER: € 303.508



STADTVILLEN
Wilhelminenberg

1116 WIEN - GALLITZINSTRASSE 12

2. STOCK STIEGE 5 / TOP 18
Wohnfläche 52,58 m²
Balkon 9,41 m²



0 2 4 6 8 10m



unverbindlicher Einrichtungsvorschlag
Flächenangaben beziehen sich auf
Rohbaumaße ohne Wandputz,
Verfliesung, Schächte etc.

Stand: 28.03.2024

BERATUNG UND VERKAUF



2 ZIMMER 52,59 m² WOHNFLÄCHE

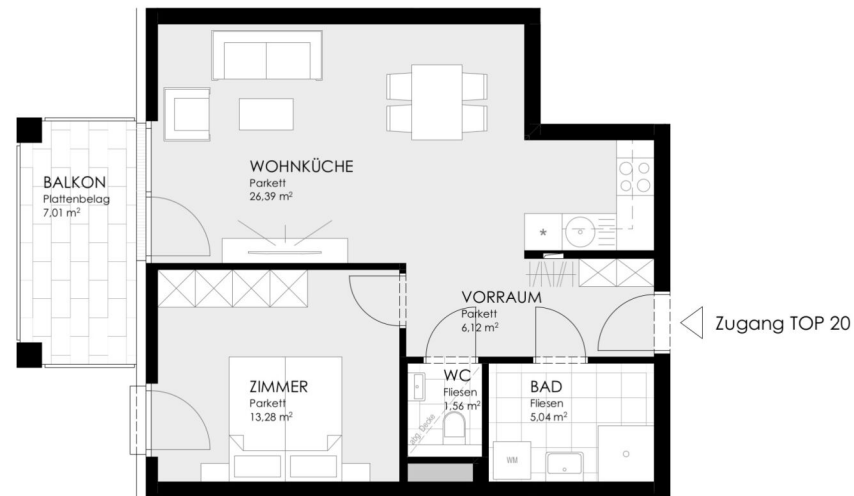
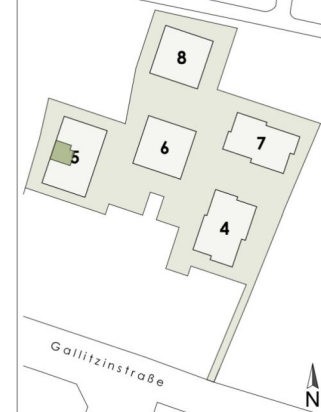
KAUFPREIS EIGENNUTZER: € 456.600, ANLEGER: € 420.072



STADTVILLEN
Wilhelminenberg

1116 WIEN - GALLITZINSTRASSE 12

2. STOCK STIEGE 5 / TOP 20
Wohnfläche 52,39 m²
Balkon 7,01 m²



0 2 4 6 8 10m



unverbindlicher Einrichtungsvorschlag
Flächenangaben beziehen sich auf
Rohbaumaße ohne Wandputz,
Verfliesung, Schächte etc.

Stand: 28.03.2024

BERATUNG UND VERKAUF



2 ZIMMER 52,39 m² WOHNFLÄCHE

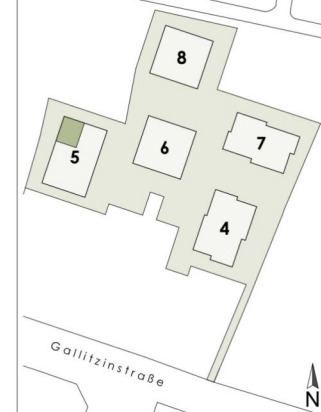
KAUFPREIS EIGENNUTZER: € 426.900, ANLEGER: € 392.748



STADTVILLEN
Wilhelminenberg

1116 WIEN - GALLITZINSTRASSE 12

3. STOCK STIEGE 5 / TOP 21
Wohnfläche 74,93 m²
Balkon 13,01 m²



0 2 4 6 8 10m



unverbindlicher Einrichtungsvorschlag
Flächenangaben beziehen sich auf
Rohbaumaße ohne Wandputz,
Verfliesung, Schächte etc.

Stand: 28.03.2024

BERATUNG UND VERKAUF



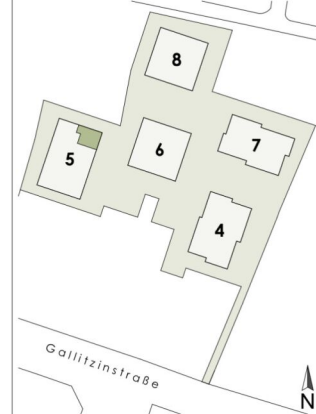
3 ZIMMER 74,97 m² WOHNFLÄCHE

KAUFPREIS EIGENNUTZER: € 708.800, ANLEGER: € 652.096



1116 WIEN - GALLITZINSTRASSE 12

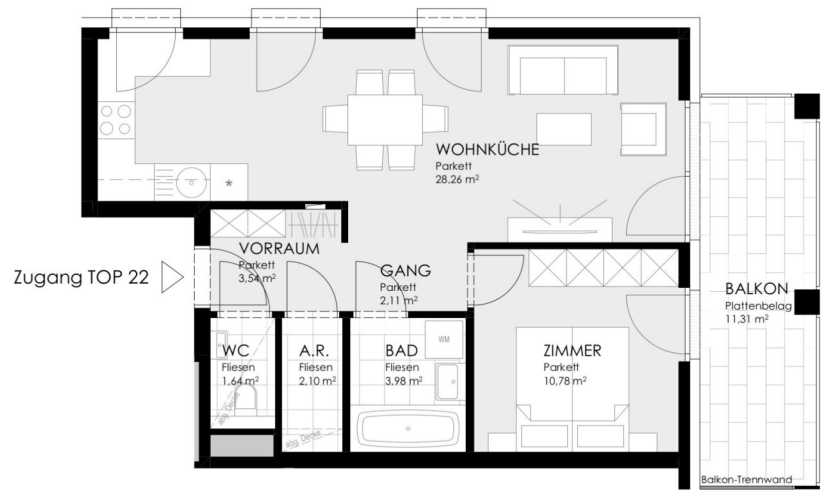
3. STOCK STIEGE 5 / TOP 22
Wohnfläche 52,41 m²
Balkon 11,31 m²



unverbindlicher Einrichtungsvorschlag
Flächenangaben beziehen sich auf
Rohbaumaße ohne Wandputz,
Verfliesung, Schächte etc.

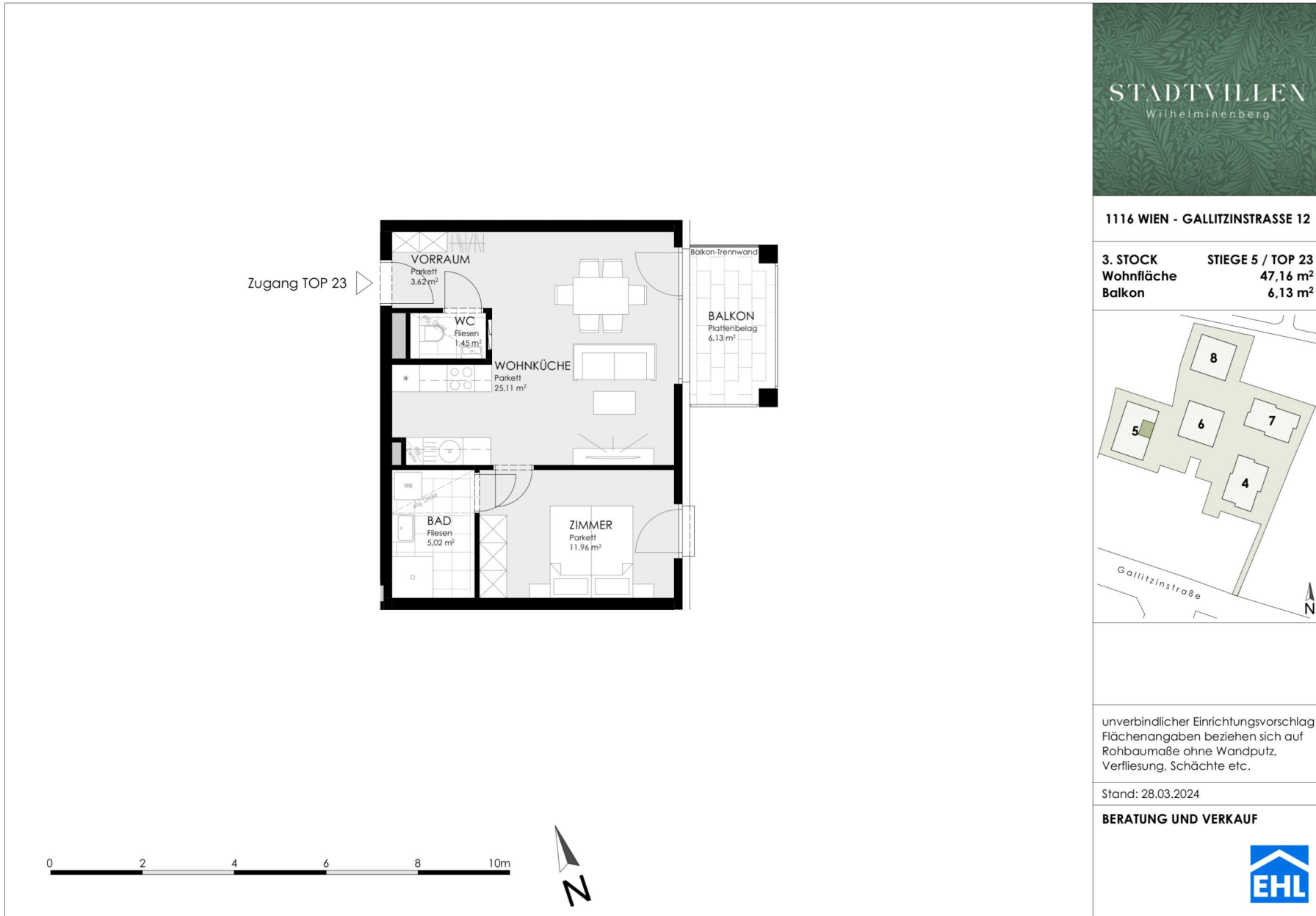
Stand: 28.03.2024

BERATUNG UND VERKAUF



2 ZIMMER 52,42 m² WOHNFLÄCHE

KAUFPREIS EIGENNUTZER: € 499.800, ANLEGER: € 459.816



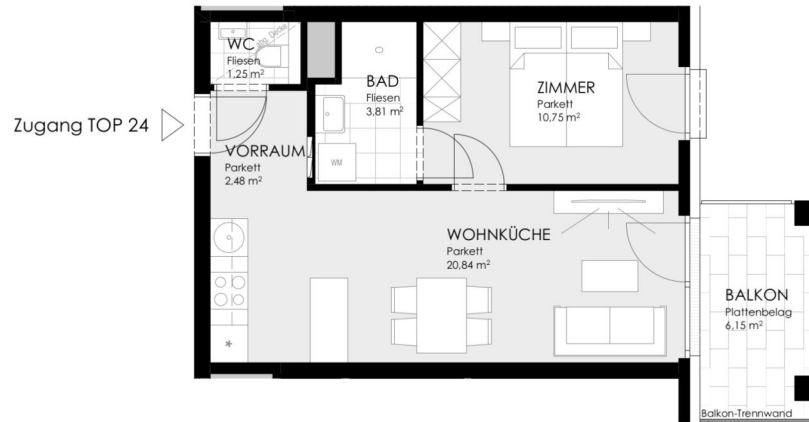
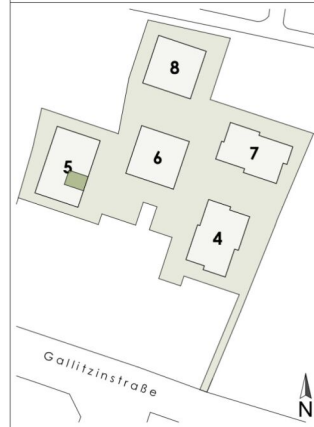
2 ZIMMER 47,16 m² WOHNFLÄCHE

KAUFPREIS EIGENNUTZER: € 442.400, ANLEGER: € 407.008



1116 WIEN - GALLITZINSTRASSE 12

3. STOCK **STIEGE 5 / TOP 24**
Wohnfläche **39,13 m²**
Balkon **6,15 m²**



unverbindlicher Einrichtungsvorschlag
Flächenangaben beziehen sich auf
Rohbaumaße ohne Wandputz,
Verfliesung, Schächte etc.

Stand: 28.03.2024

BERATUNG UND VERKAUF



2 ZIMMER 39,13 m² WOHNFLÄCHE

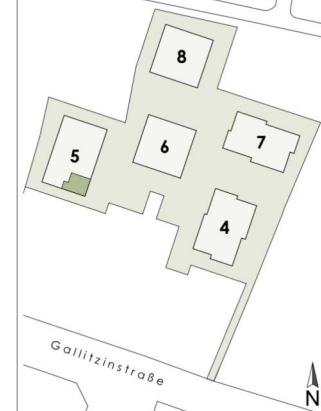
KAUFPREIS EIGENNUTZER: € 373.800, ANLEGER: € 343.896



STADTVILLEN
Wilhelminenberg

1116 WIEN - GALLITZINSTRASSE 12

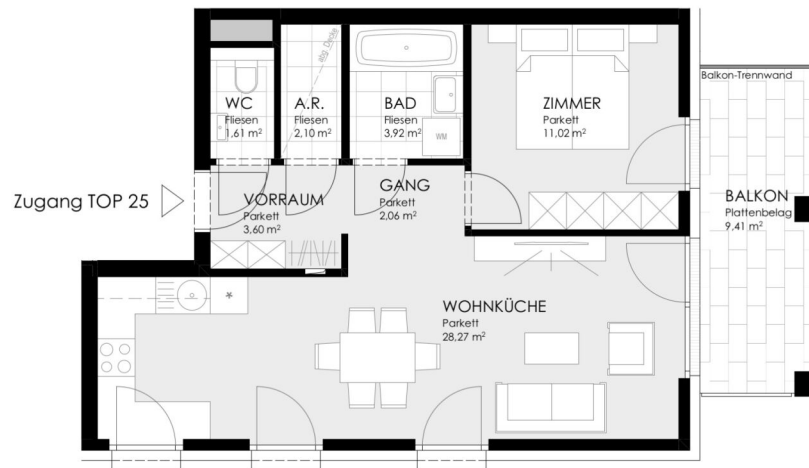
3. STOCK STIEGE 5 / TOP 25
Wohnfläche 52,58 m²
Balkon 9,41 m²



unverbindlicher Einrichtungsvorschlag
Flächenangaben beziehen sich auf
Rohbaumaße ohne Wandputz,
Verfliesung, Schächte etc.

Stand: 28.03.2024

BERATUNG UND VERKAUF



2 ZIMMER 52,59 m² WOHNFLÄCHE

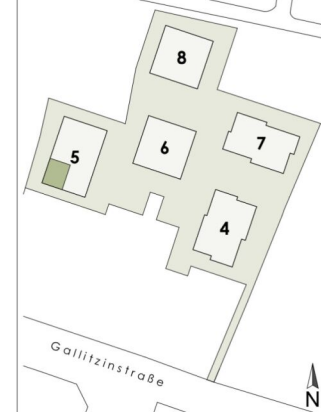
KAUFPREIS EIGENNUTZER: € 526.400, ANLEGER: € 484.288



STADTVILLEN
Wilhelminenberg

1116 WIEN - GALLITZINSTRASSE 12

3. STOCK STIEGE 5 / TOP 26
Wohnfläche 74,93 m²
Balkon 13,01 m²



unverbindlicher Einrichtungsvorschlag
Flächenangaben beziehen sich auf
Rohbaumaße ohne Wandputz,
Verfliesung, Schächte etc.

Stand: 28.03.2024

BERATUNG UND VERKAUF



0 2 4 6 8 10m



3 ZIMMER 74,97 m² WOHNFLÄCHE

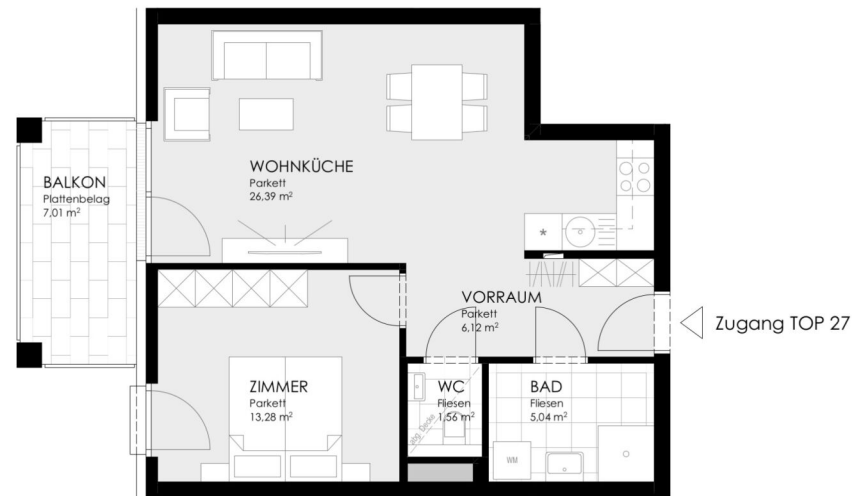
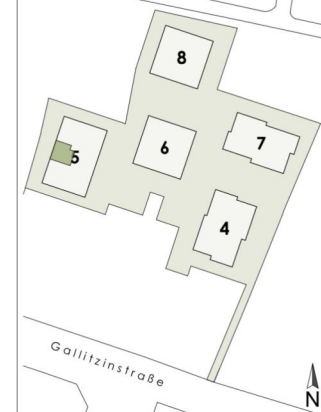
KAUFPREIS EIGENNUTZER: € 749.500, ANLEGER: € 689.540



STADTVILLEN
Wilhelminenberg

1116 WIEN - GALLITZINSTRASSE 12

3. STOCK STIEGE 5 / TOP 27
Wohnfläche 52,39 m²
Balkon 7,01 m²



0 2 4 6 8 10m



unverbindlicher Einrichtungsvorschlag
Flächenangaben beziehen sich auf
Rohbaumaße ohne Wandputz,
Verfliesung, Schächte etc.

Stand: 28.03.2024

BERATUNG UND VERKAUF



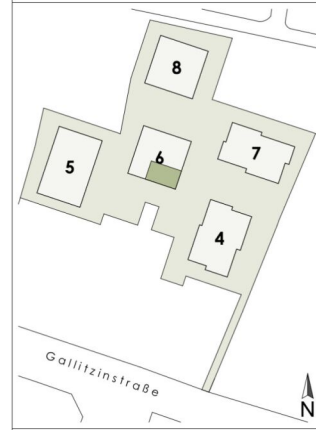
2 ZIMMER 52,39 m² WOHNFLÄCHE

KAUFPREIS EIGENNUTZER: € 498.800, ANLEGER: € 458.896



1116 WIEN - GALLITZINSTRASSE 12

1.STOCK **STIEGE 6 / TOP 06**
Wohnfläche 82,37 m²
Balkon 18,50 m²



unverbindlicher Einrichtungsvorschlag
 Flächenangaben beziehen sich auf
 Rohbaumaße ohne Wandputz,
 Verfliesung, Schächte etc.

Stand: 28.03.2024

BERATUNG UND VERKAUF



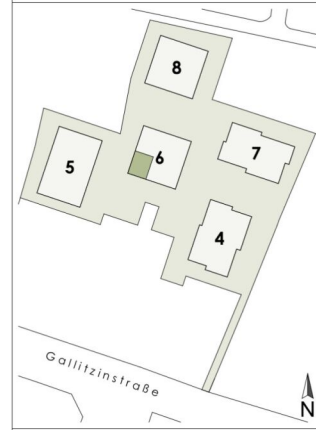
4 ZIMMER 82,37 m² WOHNFLÄCHE

KAUFPREIS EIGENNUTZER: € 599.800, ANLEGER: € 551.816



1116 WIEN - GALLITZINSTRASSE 12

1.STOCK **STIEGE 6 / TOP 07**
Wohnfläche **59,74 m²**
Balkon **14,91 m²**



unverbindlicher Einrichtungsvorschlag
Flächenangaben beziehen sich auf
Rohbaumaße ohne Wandputz,
Verfliesung, Schächte etc.

Stand: 28.03.2024

BERATUNG UND VERKAUF



3 ZIMMER 59,8 m² WOHNFLÄCHE

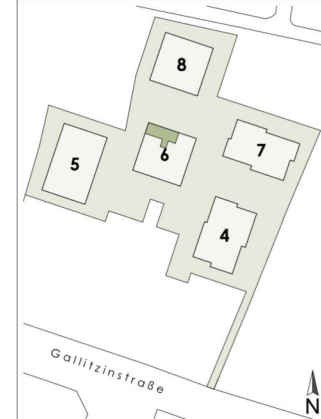
KAUFPREIS EIGENNUTZER: € 442.700, ANLEGER: € 407.284



STADTVILLEN
Wilhelminenberg

1116 WIEN - GALLITZINSTRASSE 12

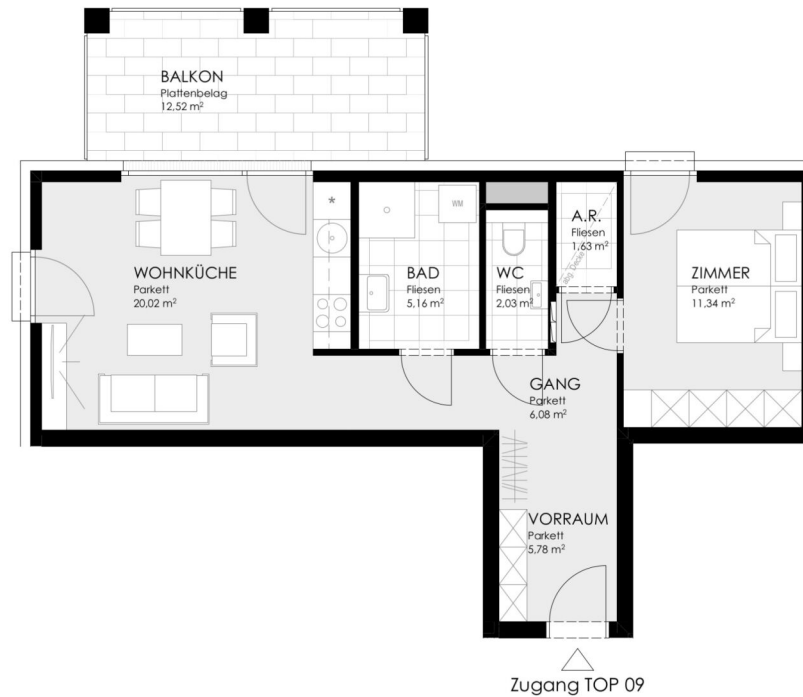
1.STOCK STIEGE 6 / TOP 09
Wohnfläche 52,03 m²
Balkon 12,52 m²



unverbindlicher Einrichtungsvorschlag
Flächenangaben beziehen sich auf
Rohbaumaße ohne Wandputz,
Verfliesung, Schächte etc.

Stand: 28.03.2024

BERATUNG UND VERKAUF



0 2 4 6 8 10m



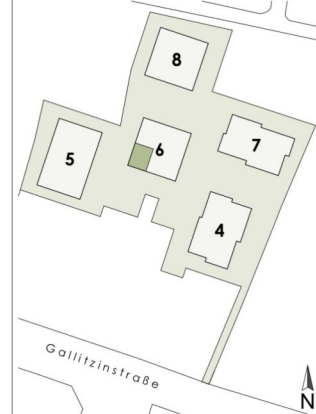
2 ZIMMER 52,03 m² WOHNFLÄCHE

KAUFPREIS EIGENNUTZER: € 378.700, ANLEGER: € 348.404



1116 WIEN - GALLITZINSTRASSE 12

2.STOCK **STIEGE 6 / TOP 12**
Wohnfläche **59,74 m²**
Balkon **14,91 m²**



unverbindlicher Einrichtungsvorschlag
 Flächenangaben beziehen sich auf
 Rohbaumaße ohne Wandputz,
 Verfliesung, Schächte etc.

Stand: 28.03.2024

BERATUNG UND VERKAUF



3 ZIMMER 59,82 m² WOHNFLÄCHE

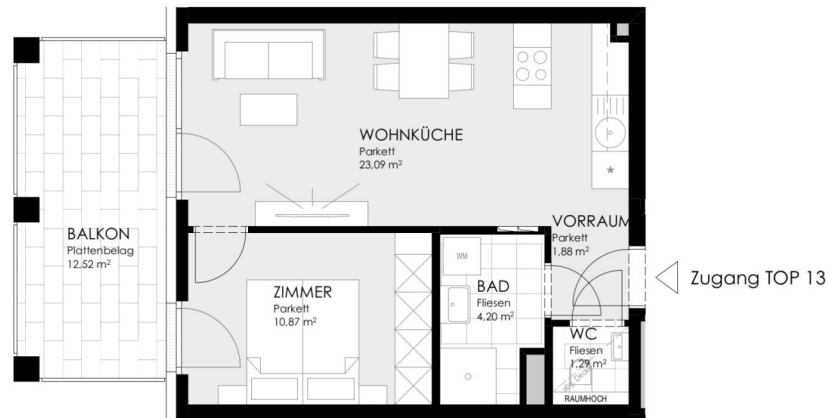
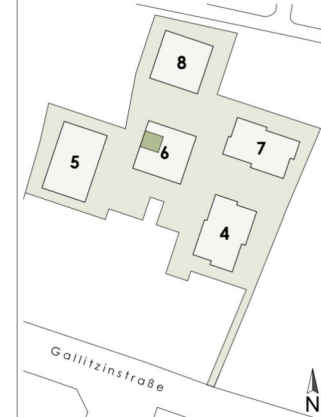
KAUFPREIS EIGENNUTZER: € 482.400, ANLEGER: € 443.808



STADTVILLEN
Wilhelminenberg

1116 WIEN - GALLITZINSTRASSE 12

2.STOCK STIEGE 6 / TOP 13
Wohnfläche 41,33 m²
Balkon 12,52 m²



unverbindlicher Einrichtungsvorschlag
Flächenangaben beziehen sich auf
Rohbaumaße ohne Wandputz,
Verfliesung, Schächte etc.

Stand: 28.03.2024

BERATUNG UND VERKAUF



2 ZIMMER 41,33 m² WOHNFLÄCHE

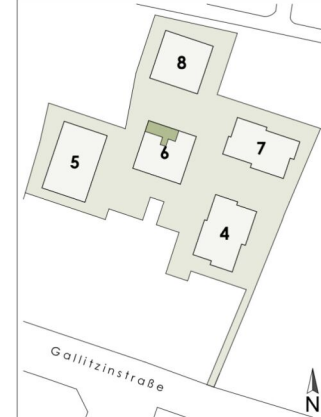
KAUFPREIS EIGENNUTZER: € 339.900, ANLEGER: € 312.708



STADTVILLEN
Wilhelminenberg

1116 WIEN - GALLITZINSTRASSE 12

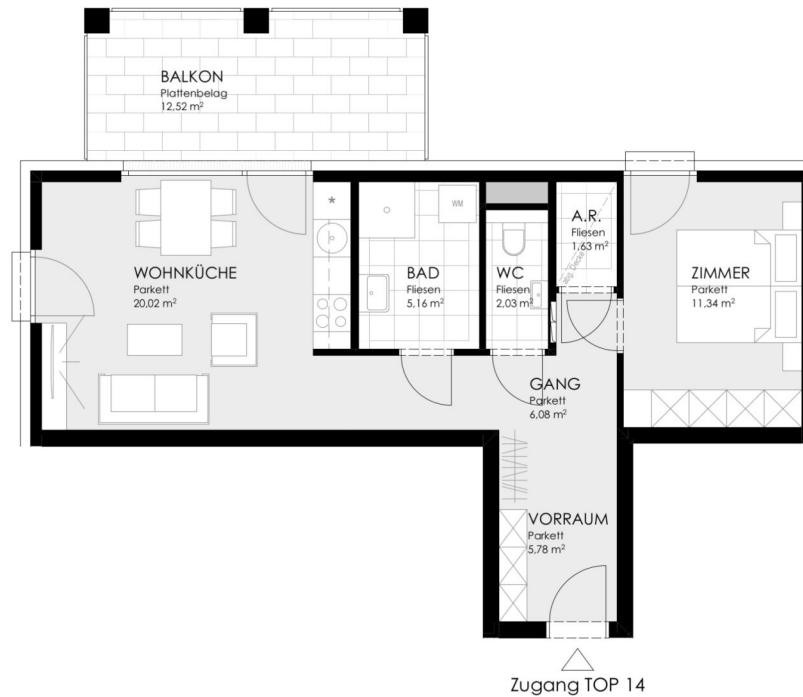
2.STOCK **STIEGE 6 / TOP 14**
Wohnfläche **52,03 m²**
Balkon **12,52 m²**



unverbindlicher Einrichtungsvorschlag
 Flächenangaben beziehen sich auf
 Rohbaumaße ohne Wandputz,
 Verfliesung, Schächte etc.

Stand: 28.03.2024

BERATUNG UND VERKAUF



0 2 4 6 8 10m



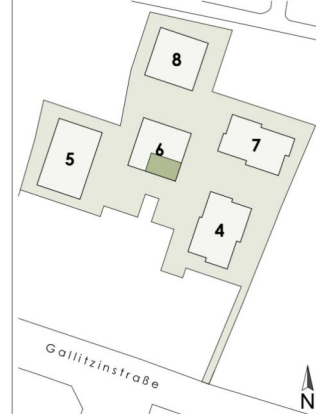
2 ZIMMER 52,03 m² WOHNFLÄCHE

KAUFPREIS EIGENNUTZER: € 399.900, ANLEGER: € 367.908



1116 WIEN - GALLITZINSTRASSE 12

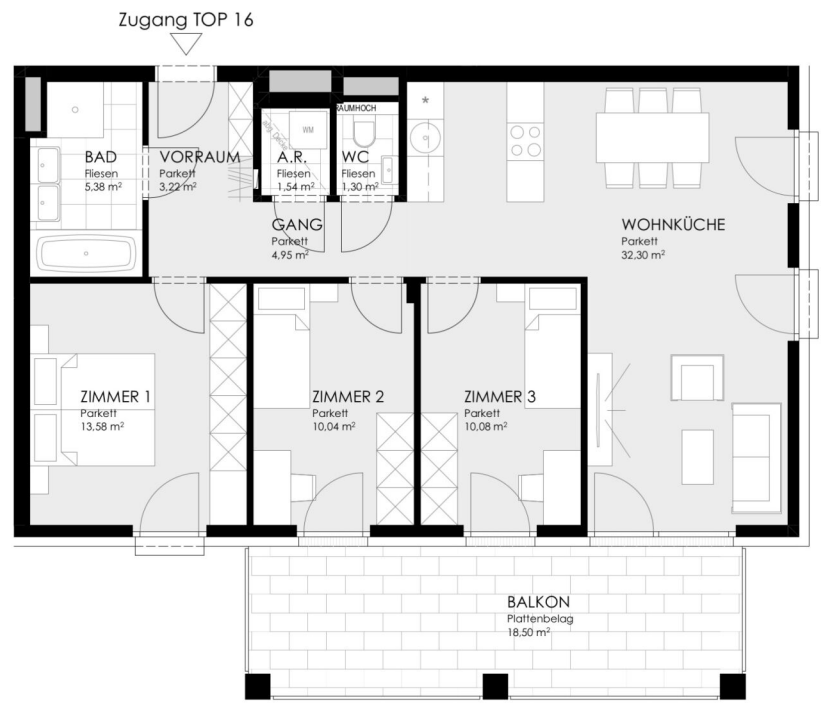
3. STOCK **STIEGE 6 / TOP 16**
 Wohnfläche **82,39 m²**
 Balkon **18,50 m²**



unverbindlicher Einrichtungsvorschlag
 Flächenangaben beziehen sich auf
 Rohbaumaße ohne Wandputz,
 Verfliesung, Schächte etc.

Stand: 28.03.2024

BERATUNG UND VERKAUF



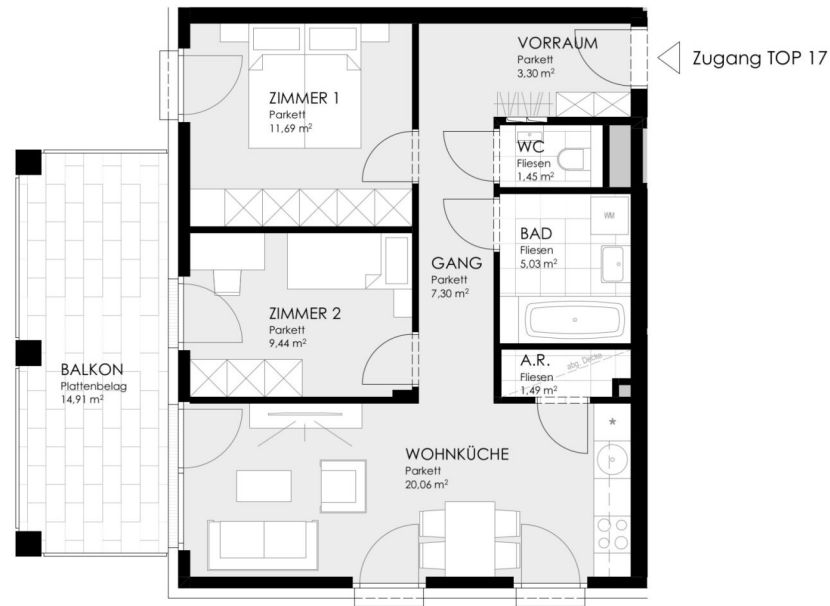
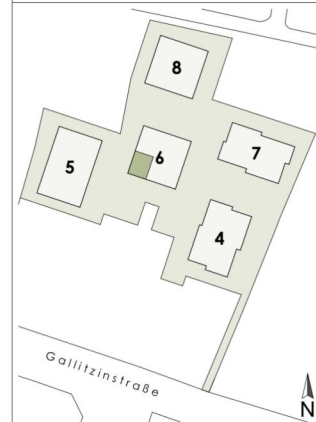
4 ZIMMER 82,43 m² WOHNFLÄCHE

KAUFPREIS EIGENNUTZER: € 699.200, ANLEGER: € 643.264



1116 WIEN - GALLITZINSTRASSE 12

3. STOCK **STIEGE 6 / TOP 17**
Wohnfläche **59,76 m²**
Balkon **14,91 m²**



unverbindlicher Einrichtungsvorschlag
 Flächenangaben beziehen sich auf
 Rohbaumaße ohne Wandputz,
 Verfliesen, Schächte etc.

Stand: 28.03.2024

BERATUNG UND VERKAUF



3 ZIMMER 59,82 m² WOHNFLÄCHE

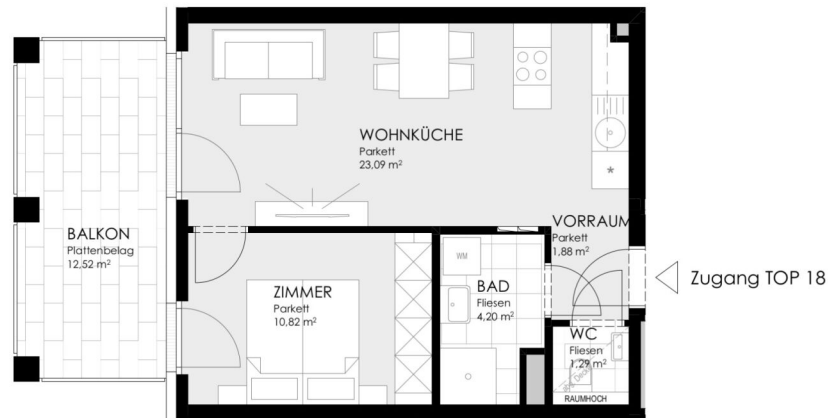
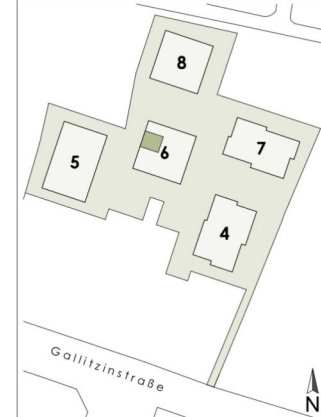
KAUFPREIS EIGENNUTZER: € 522.000, ANLEGER: € 480.240



STADTVILLEN
Wilhelminenberg

1116 WIEN - GALLITZINSTRASSE 12

3. STOCK STIEGE 6 / TOP 18
Wohnfläche 41,28 m²
Balkon 12,52 m²



unverbindlicher Einrichtungsvorschlag
Flächenangaben beziehen sich auf
Rohbaumaße ohne Wandputz,
Verfliesen, Schächte etc.

Stand: 28.03.2024

BERATUNG UND VERKAUF



2 ZIMMER 41,33 m² WOHNFLÄCHE

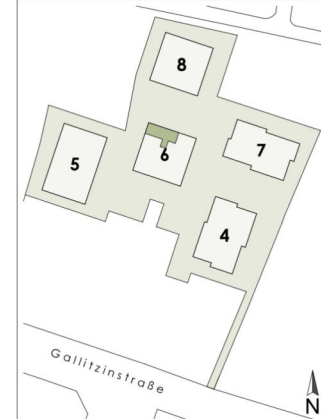
KAUFPREIS EIGENNUTZER: € 363.500, ANLEGER: € 334.420



STADTVILLEN
Wilhelminenberg

1116 WIEN - GALLITZINSTRASSE 12

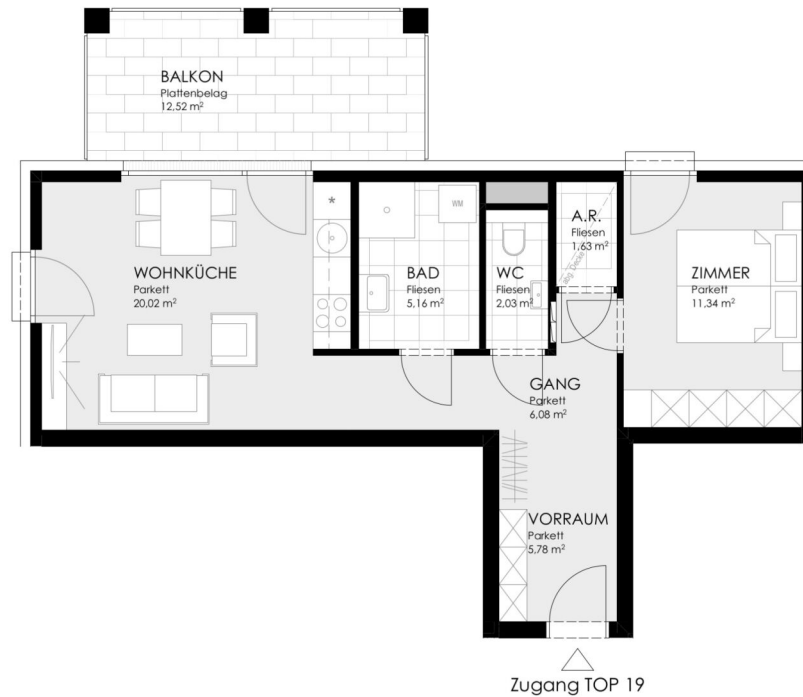
3. STOCK STIEGE 6 / TOP 19
Wohnfläche 52,03 m²
Balkon 12,52 m²



unverbindlicher Einrichtungsvorschlag
Flächenangaben beziehen sich auf
Rohbaumaße ohne Wandputz,
Verfliesung, Schächte etc.

Stand: 28.03.2024

BERATUNG UND VERKAUF



0 2 4 6 8 10m



2 ZIMMER 52,03 m² WOHNFLÄCHE

KAUFPREIS EIGENNUTZER: € 441.800, ANLEGER: € 406.456



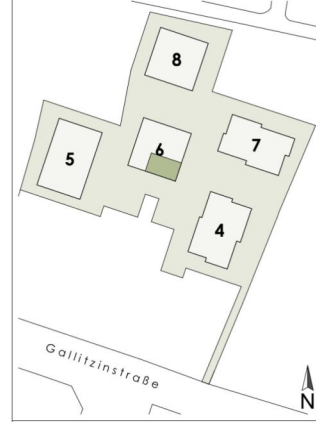
3 ZIMMER 78,64 m² WOHNFLÄCHE

KAUFPREIS EIGENNUTZER: € 659.700, ANLEGER: € 606.924



1116 WIEN - GALLITZINSTRASSE 12

4. STOCK **STIEGE 6 / TOP 21**
Wohnfläche 82,39 m²
Balkon 18,50 m²



unverbindlicher Einrichtungsvorschlag
Flächenangaben beziehen sich auf
Rohbaumaße ohne Wandputz,
Verfliesung, Schächte etc.

Stand: 28.03.2024

BERATUNG UND VERKAUF



4 ZIMMER 82,43 m² WOHNFLÄCHE

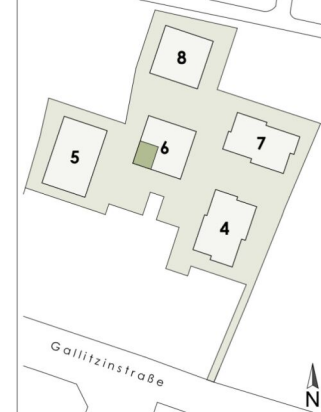
KAUFPREIS EIGENNUTZER: € 768.900, ANLEGER: € 707.388



STADTVILLEN
Wilhelminenberg

1116 WIEN - GALLITZINSTRASSE 12

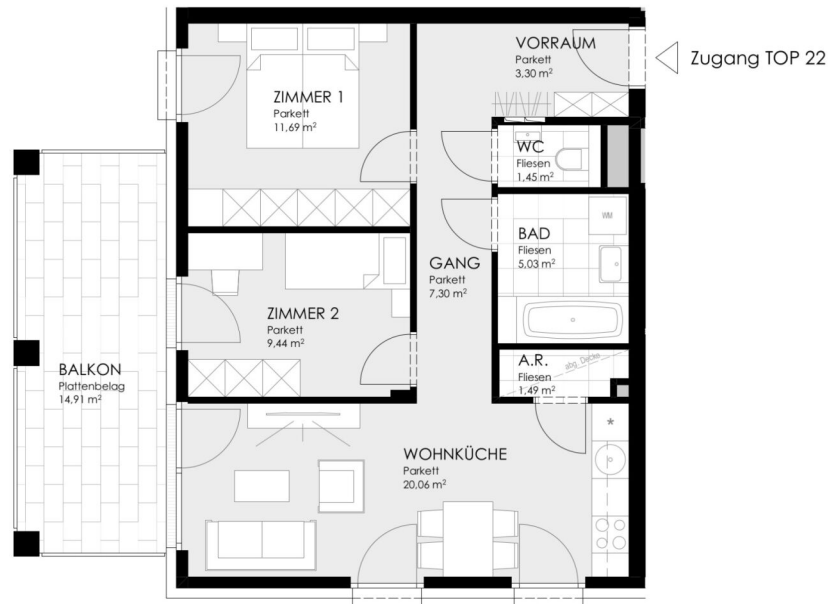
4. STOCK STIEGE 6 / TOP 22
Wohnfläche 59,76 m²
Balkon 14,91 m²



unverbindlicher Einrichtungsvorschlag
Flächenangaben beziehen sich auf
Rohbaumaße ohne Wandputz,
Verfliesung, Schächte etc.

Stand: 28.03.2024

BERATUNG UND VERKAUF



0 2 4 6 8 10m



3 ZIMMER 59,8 m² WOHNFLÄCHE

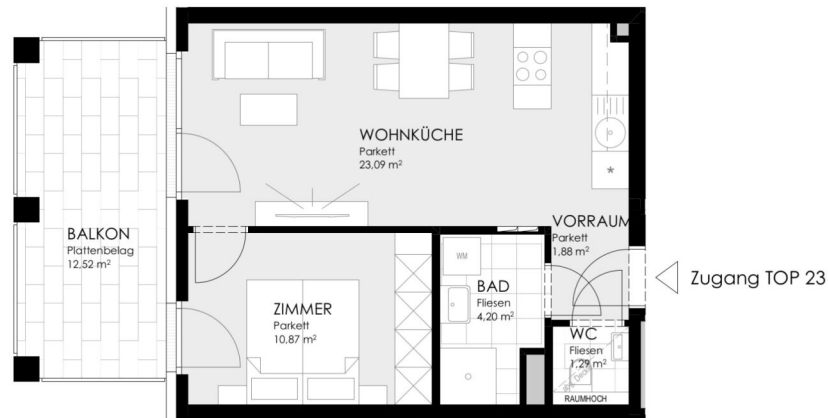
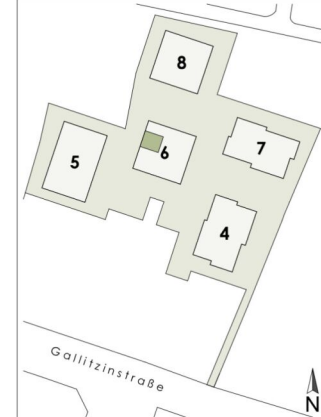
KAUFPREIS EIGENNUTZER: € 562.000, ANLEGER: € 517.040



STADTVILLEN
Wilhelminenberg

1116 WIEN - GALLITZINSTRASSE 12

4. STOCK STIEGE 6 / TOP 23
Wohnfläche 41,33 m²
Balkon 12,52 m²



unverbindlicher Einrichtungsvorschlag
Flächenangaben beziehen sich auf
Rohbaumaße ohne Wandputz,
Verfliesen, Schächte etc.

Stand: 28.03.2024

BERATUNG UND VERKAUF



2 ZIMMER 41,33 m² WOHNFLÄCHE

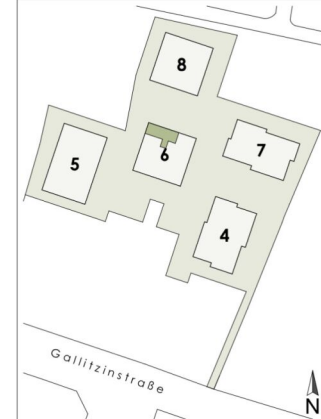
KAUFPREIS EIGENNUTZER: € 396.000, ANLEGER: € 364.320



STADTVILLEN
Wilhelminenberg

1116 WIEN - GALLITZINSTRASSE 12

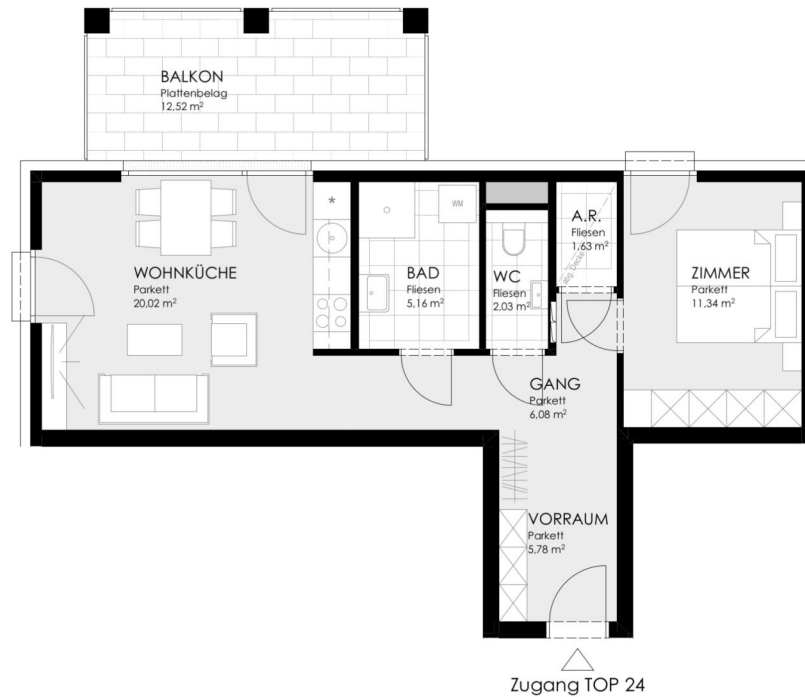
4. STOCK STIEGE 6 / TOP 24
Wohnfläche 52,03 m²
Balkon 12,52 m²



unverbindlicher Einrichtungsvorschlag
Flächenangaben beziehen sich auf
Rohbaumaße ohne Wandputz,
Verfliesung, Schächte etc.

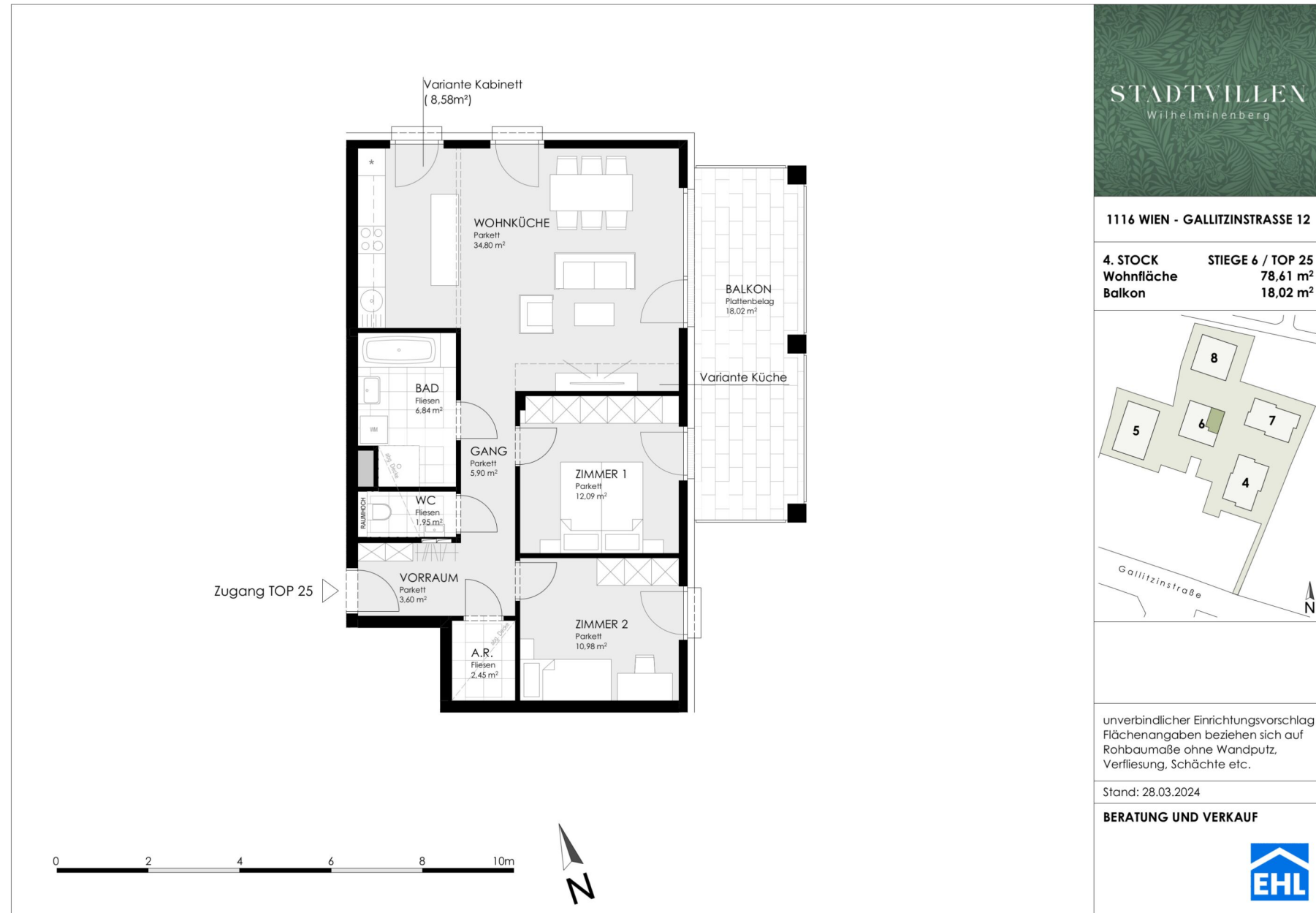
Stand: 28.03.2024

BERATUNG UND VERKAUF



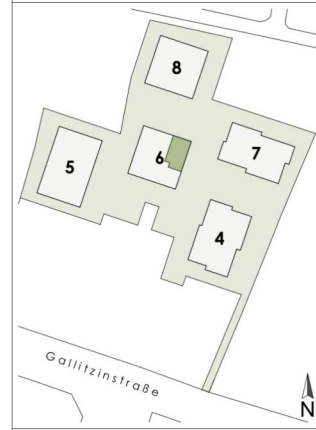
2 ZIMMER 52,03 m² WOHNFLÄCHE

KAUFPREIS EIGENNUTZER: € 482.000, ANLEGER: € 443.440



1116 WIEN - GALLITZINSTRASSE 12

4. STOCK **STIEGE 6 / TOP 25**
Wohnfläche **78,61 m²**
Balkon **18,02 m²**



unverbindlicher Einrichtungsvorschlag
 Flächenangaben beziehen sich auf
 Rohbaumaße ohne Wandputz,
 Verfliesung, Schächte etc.

Stand: 28.03.2024

BERATUNG UND VERKAUF



3 ZIMMER 78,64 m² WOHNFLÄCHE

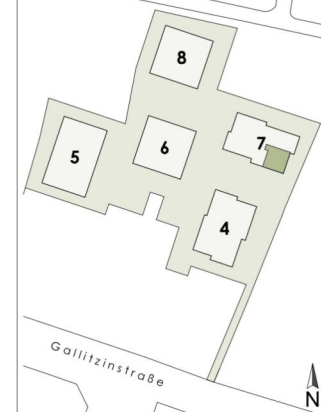
KAUFPREIS EIGENNUTZER: € 698.000, ANLEGER: € 642.160



STADTVILLEN
Wilhelminenberg

1116 WIEN - GALLITZINSTRASSE 12

1. STOCK STIEGE 7 / TOP 05
Wohnfläche 67,52 m²
Balkon 10,88 m²



unverbindlicher Einrichtungsvorschlag
Flächenangaben beziehen sich auf
Rohbaumaße ohne Wandputz,
Verfliesung, Schächte etc.

Stand: 28.03.2024

BERATUNG UND VERKAUF



3 ZIMMER 67,52 m² WOHNFLÄCHE

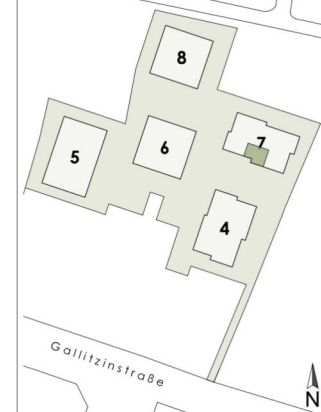
KAUFPREIS EIGENNUTZER: € 499.800, ANLEGER: € 459.816



STADTVILLEN
Wilhelminenberg

1116 WIEN - GALLITZINSTRASSE 12

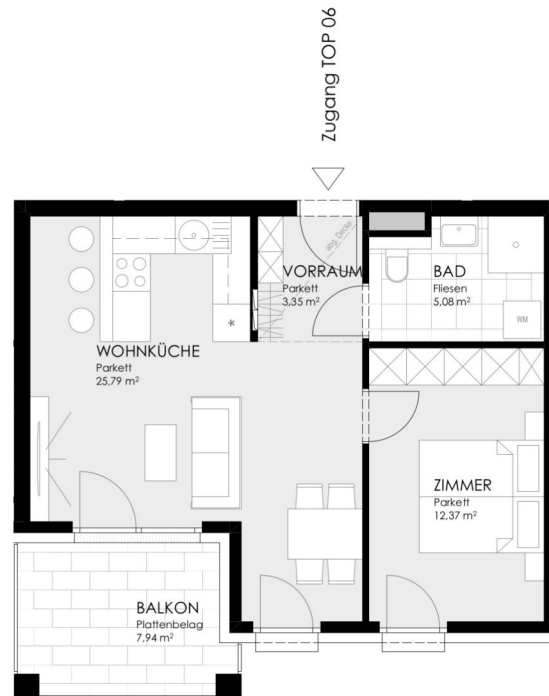
1. STOCK STIEGE 7 / TOP 06
Wohnfläche 46,58 m²
Balkon 7,94 m²



unverbindlicher Einrichtungsvorschlag
Flächenangaben beziehen sich auf
Rohbaumaße ohne Wandputz,
Verfliesung, Schächte etc.

Stand: 28.03.2024

BERATUNG UND VERKAUF



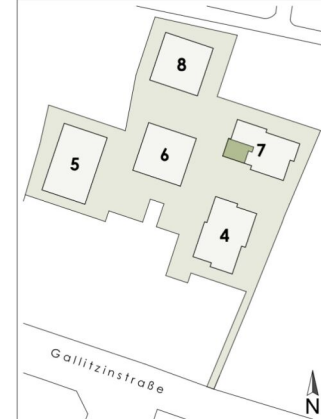
2 ZIMMER 46,58 m² WOHNFLÄCHE

KAUFPREIS EIGENNUTZER: € 343.800, ANLEGER: € 316.296

STADTVILLEN
Wilhelminenberg

1116 WIEN - GALLITZINSTRASSE 12

1. STOCK STIEGE 7 / TOP 07
Wohnfläche 57,94 m²
Balkon 12,04 m²



Zugang TOP 07

unverbindlicher Einrichtungsvorschlag
Flächenangaben beziehen sich auf
Rohbaumaße ohne Wandputz,
Verfliesung, Schächte etc.

Stand: 28.03.2024

BERATUNG UND VERKAUF



2 ZIMMER 58,07 m² WOHNFLÄCHE

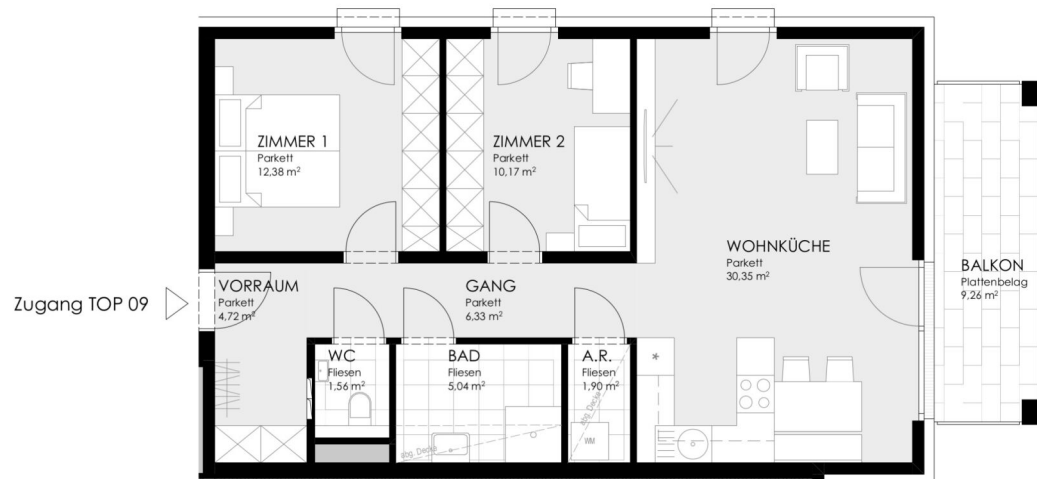
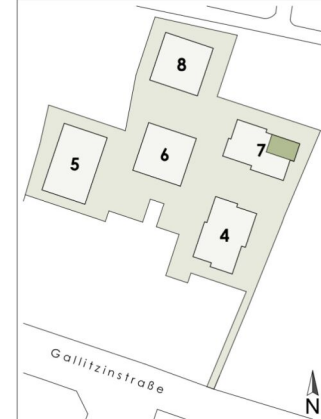
KAUFPREIS EIGENNUTZER: € 435.000, ANLEGER: € 400.200



STADTVILLEN
Wilhelminenberg

1116 WIEN - GALLITZINSTRASSE 12

2. STOCK STIEGE 7 / TOP 09
Wohnfläche 72,45 m²
Balkon 9,26 m²



0 2 4 6 8 10m



unverbindlicher Einrichtungsvorschlag
Flächenangaben beziehen sich auf
Rohbaumaße ohne Wandputz,
Verfliesung, Schächte etc.

Stand: 28.03.2024

BERATUNG UND VERKAUF



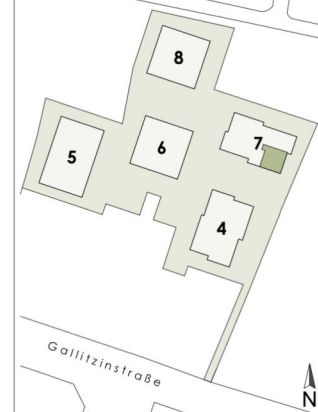
3 ZIMMER 72,45 m² WOHNFLÄCHE

KAUFPREIS EIGENNUTZER: € 542.000, ANLEGER: € 498.640

STADTVILLEN
Wilhelminenberg

1116 WIEN - GALLITZINSTRASSE 12

2. STOCK STIEGE 7 / TOP 10
Wohnfläche 67,51 m²
Balkon 10,88 m²



unverbindlicher Einrichtungsvorschlag
Flächenangaben beziehen sich auf
Rohbaumaße ohne Wandputz,
Verfliesung, Schächte etc.

Stand: 28.03.2024

BERATUNG UND VERKAUF



3 ZIMMER 67,51 m² WOHNFLÄCHE

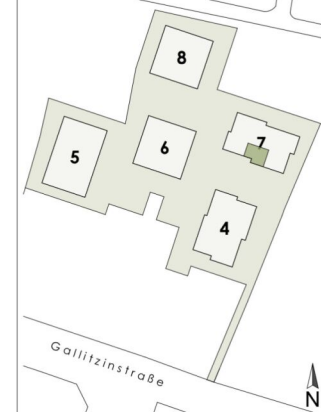
KAUFPREIS EIGENNUTZER: € 545.400, ANLEGER: € 501.768



STADTVILLEN
Wilhelminenberg

1116 WIEN - GALLITZINSTRASSE 12

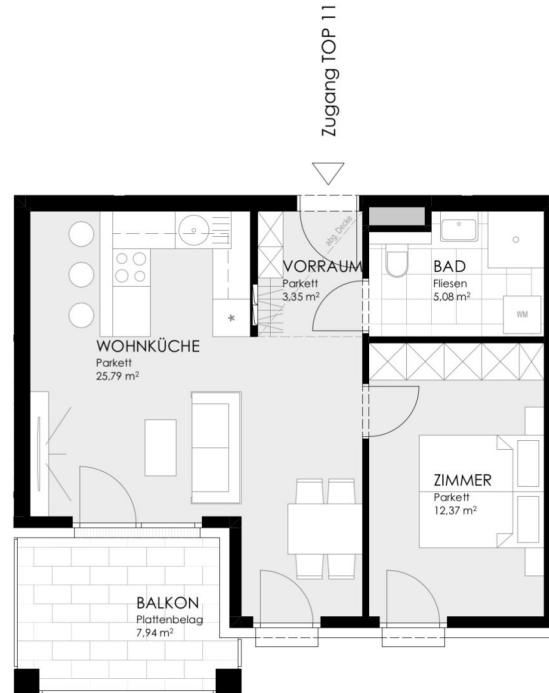
2. STOCK STIEGE 7 / TOP 11
Wohnfläche 46,58 m²
Balkon 7,94 m²



unverbindlicher Einrichtungsvorschlag
Flächenangaben beziehen sich auf
Rohbaumaße ohne Wandputz,
Verfliesung, Schächte etc.

Stand: 28.03.2024

BERATUNG UND VERKAUF

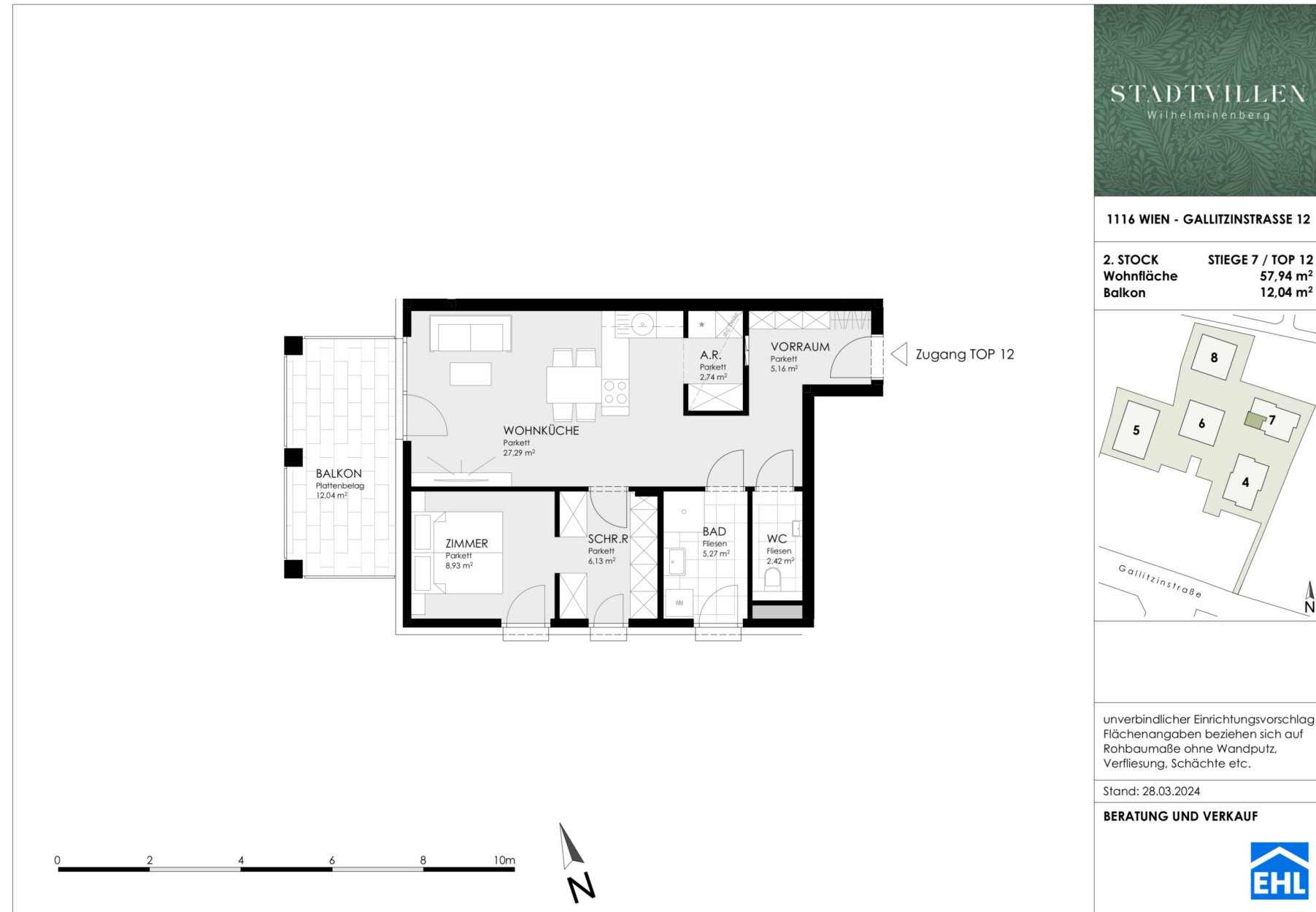


0 2 4 6 8 10m



2 ZIMMER 46,58 m² WOHNFLÄCHE

KAUFPREIS EIGENNUTZER: € 373.600, ANLEGER: € 343.712



2 ZIMMER 58,07 m² WOHNFLÄCHE

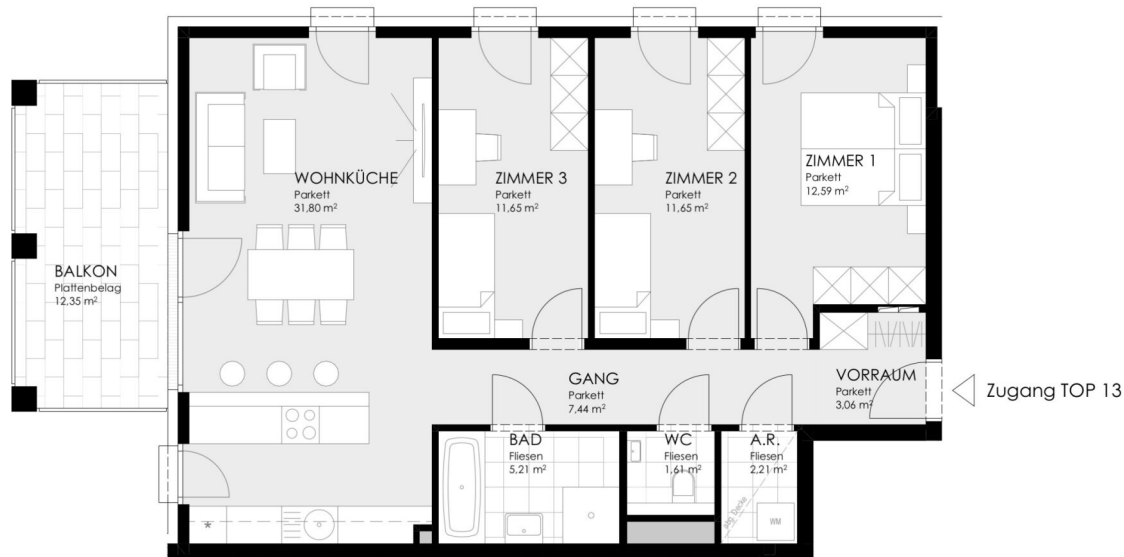
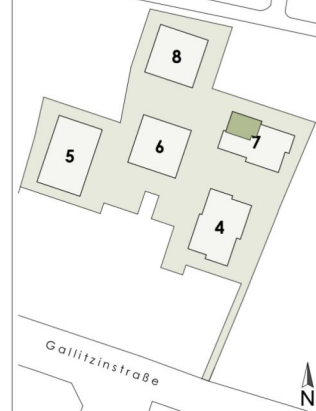
KAUFPREIS EIGENNUTZER: € 472.900, ANLEGER: € 435.068



STADTVILLEN
Wilhelminenberg

1116 WIEN - GALLITZINSTRASSE 12

2. STOCK STIEGE 7 / TOP 13
Wohnfläche 87,22 m²
Balkon 12,35 m²



unverbindlicher Einrichtungsvorschlag
Flächenangaben beziehen sich auf
Rohbaumaße ohne Wandputz,
Verfliesung, Schächte etc.

Stand: 28.03.2024

BERATUNG UND VERKAUF



4 ZIMMER 87,22 m² WOHNFLÄCHE

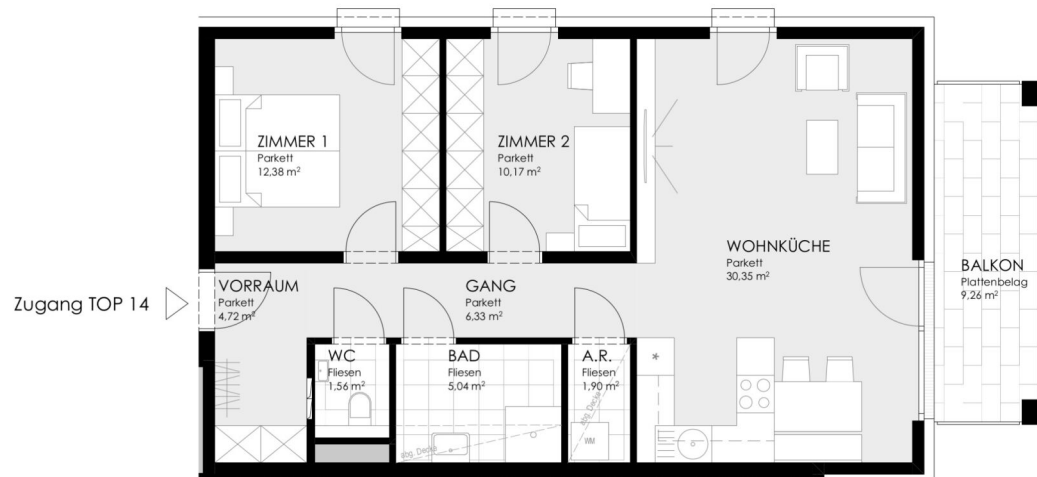
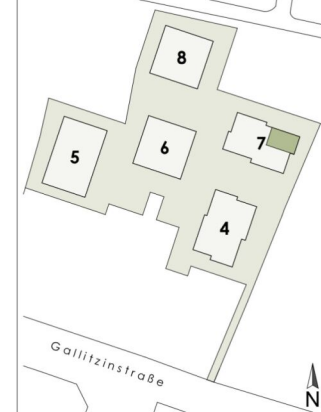
KAUFPREIS EIGENNUTZER: € 664.300, ANLEGER: € 611.156



STADTVILLEN
Wilhelminenberg

1116 WIEN - GALLITZINSTRASSE 12

3. STOCK STIEGE 7 / TOP 14
Wohnfläche 72,45 m²
Balkon 9,26 m²



0 2 4 6 8 10m



unverbindlicher Einrichtungsvorschlag
Flächenangaben beziehen sich auf
Rohbaumaße ohne Wandputz,
Verfliesung, Schächte etc.

Stand: 28.03.2024

BERATUNG UND VERKAUF



3 ZIMMER 72,45 m² WOHNFLÄCHE

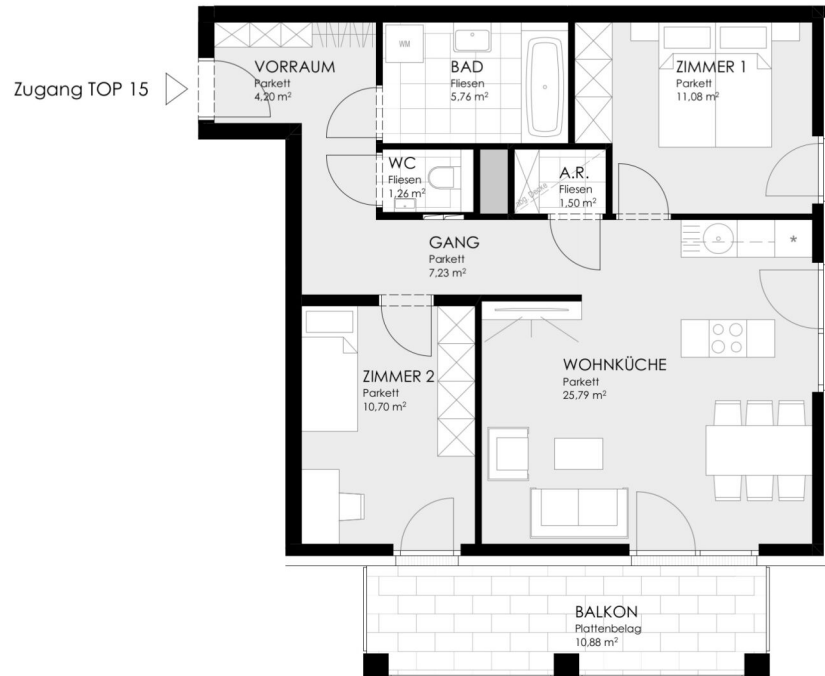
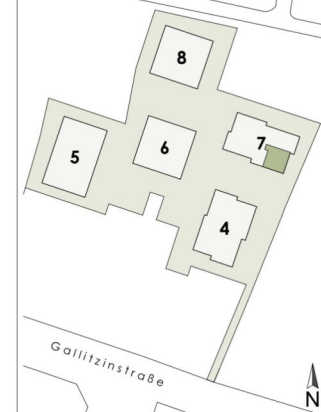
KAUFPREIS EIGENNUTZER: € 573.000, ANLEGER: € 527.160



STADTVILLEN
Wilhelminenberg

1116 WIEN - GALLITZINSTRASSE 12

3. STOCK STIEGE 7 / TOP 15
Wohnfläche 67,52 m²
Balkon 10,88 m²



0 2 4 6 8 10m



unverbindlicher Einrichtungsvorschlag
Flächenangaben beziehen sich auf
Rohbaumaße ohne Wandputz,
Verfliesung, Schächte etc.

Stand: 28.03.2024

BERATUNG UND VERKAUF



3 ZIMMER 67,52 m² WOHNFLÄCHE

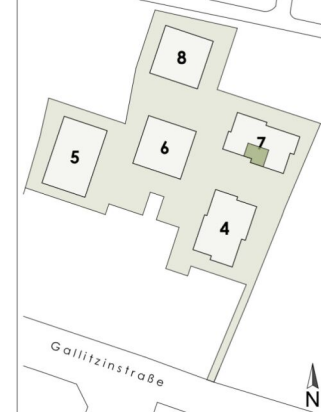
KAUFPREIS EIGENNUTZER: € 582.300, ANLEGER: € 535.716



STADTVILLEN
Wilhelminenberg

1116 WIEN - GALLITZINSTRASSE 12

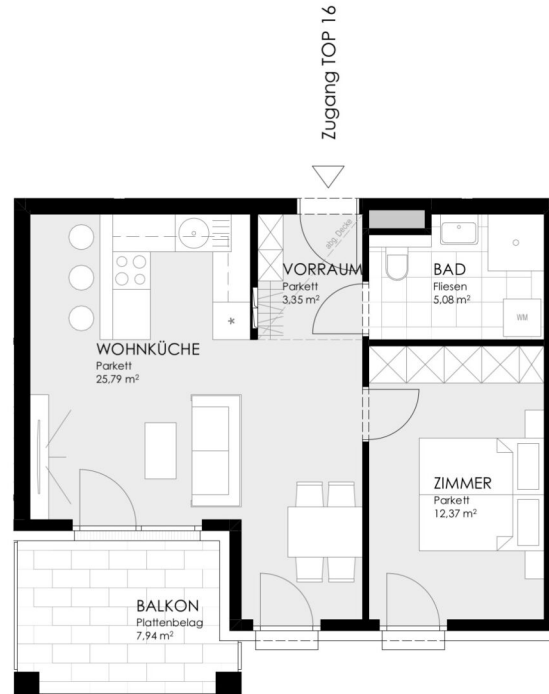
3. STOCK STIEGE 7 / TOP 16
Wohnfläche 46,58 m²
Balkon 7,94 m²



unverbindlicher Einrichtungsvorschlag
Flächenangaben beziehen sich auf
Rohbaumaße ohne Wandputz,
Verfliesung, Schächte etc.

Stand: 28.03.2024

BERATUNG UND VERKAUF



2 ZIMMER 46,63 m² WOHNFLÄCHE

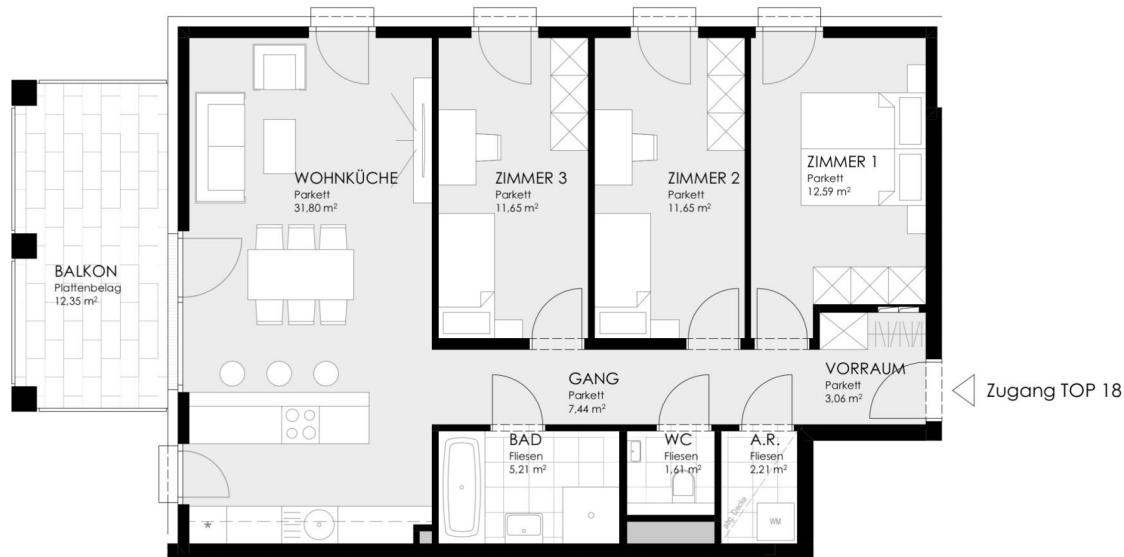
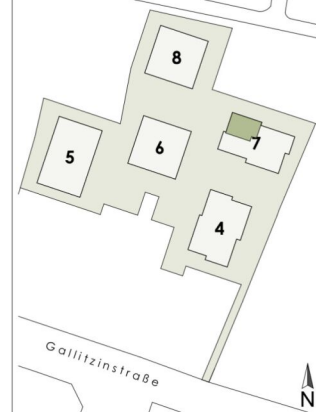
KAUFPREIS EIGENNUTZER: € 393.600, ANLEGER: € 362.112



STADTVILLEN
Wilhelminenberg

1116 WIEN - GALLITZINSTRASSE 12

3. STOCK STIEGE 7 / TOP 18
Wohnfläche 87,22 m²
Balkon 12,35 m²



unverbindlicher Einrichtungsvorschlag
Flächenangaben beziehen sich auf
Rohbaumaße ohne Wandputz,
Verfliesung, Schächte etc.

Stand: 28.03.2024

BERATUNG UND VERKAUF



4 ZIMMER 87,22 m² WOHNFLÄCHE

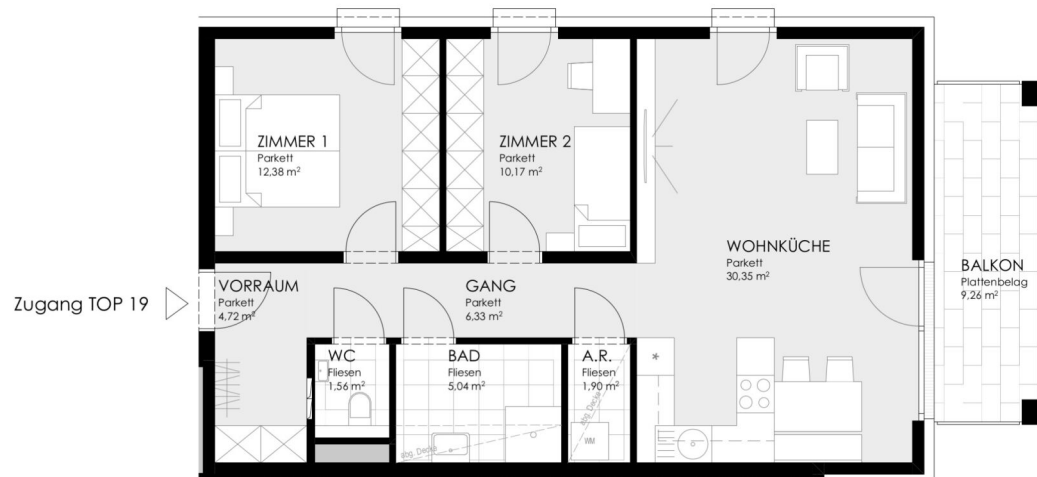
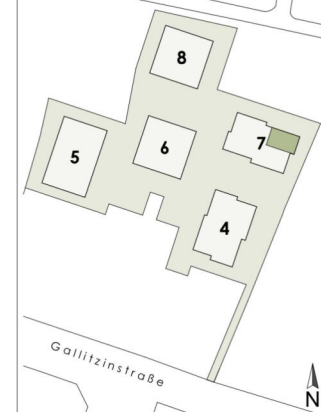
KAUFPREIS EIGENNUTZER: € 699.300, ANLEGER: € 643.356



STADTVILLEN
Wilhelminenberg

1116 WIEN - GALLITZINSTRASSE 12

4. STOCK STIEGE 7 / TOP 19
Wohnfläche 72,45 m²
Balkon 9,26 m²



0 2 4 6 8 10m



unverbindlicher Einrichtungsvorschlag
Flächenangaben beziehen sich auf
Rohbaumaße ohne Wandputz,
Verfliesen, Schächte etc.

Stand: 28.03.2024

BERATUNG UND VERKAUF



3 ZIMMER 72,45 m² WOHNFLÄCHE

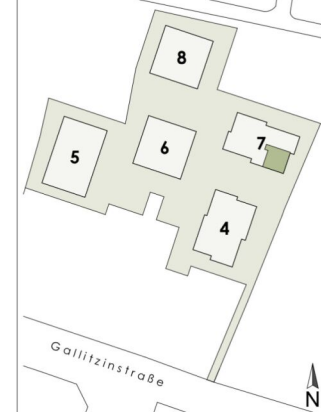
KAUFPREIS EIGENNUTZER: € 642.800, ANLEGER: € 591.376



STADTVILLEN
Wilhelminenberg

1116 WIEN - GALLITZINSTRASSE 12

4. STOCK STIEGE 7 / TOP 20
Wohnfläche 67,51 m²
Balkon 10,88 m²



unverbindlicher Einrichtungsvorschlag
Flächenangaben beziehen sich auf
Rohbaumaße ohne Wandputz,
Verfliesung, Schächte etc.

Stand: 28.03.2024

BERATUNG UND VERKAUF



3 ZIMMER 67,51 m² WOHNFLÄCHE

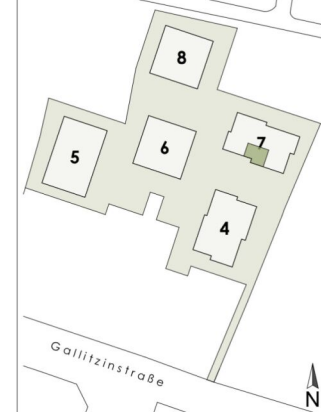
KAUFPREIS EIGENNUTZER: € 641.300, ANLEGER: € 589.996



STADTVILLEN
Wilhelminenberg

1116 WIEN - GALLITZINSTRASSE 12

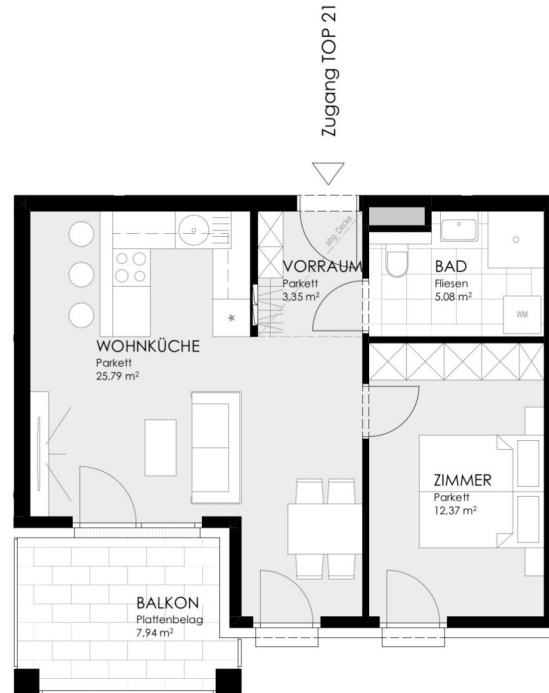
4. STOCK STIEGE 7 / TOP 21
Wohnfläche 46,58 m²
Balkon 7,94 m²



unverbindlicher Einrichtungsvorschlag
Flächenangaben beziehen sich auf
Rohbaumaße ohne Wandputz,
Verfliesung, Schächte etc.

Stand: 28.03.2024

BERATUNG UND VERKAUF



0 2 4 6 8 10m



2 ZIMMER 46,58 m² WOHNFLÄCHE

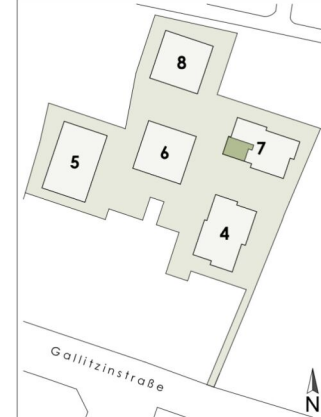
KAUFPREIS EIGENNUTZER: € 438.400, ANLEGER: € 403.328



STADTVILLEN
Wilhelminenberg

1116 WIEN - GALLITZINSTRASSE 12

4. STOCK STIEGE 7 / TOP 22
Wohnfläche 57,96 m²
Balkon 12,04 m²



unverbindlicher Einrichtungsvorschlag
Flächenangaben beziehen sich auf
Rohbaumaße ohne Wandputz,
Verfliesung, Schächte etc.

Stand: 28.03.2024

BERATUNG UND VERKAUF



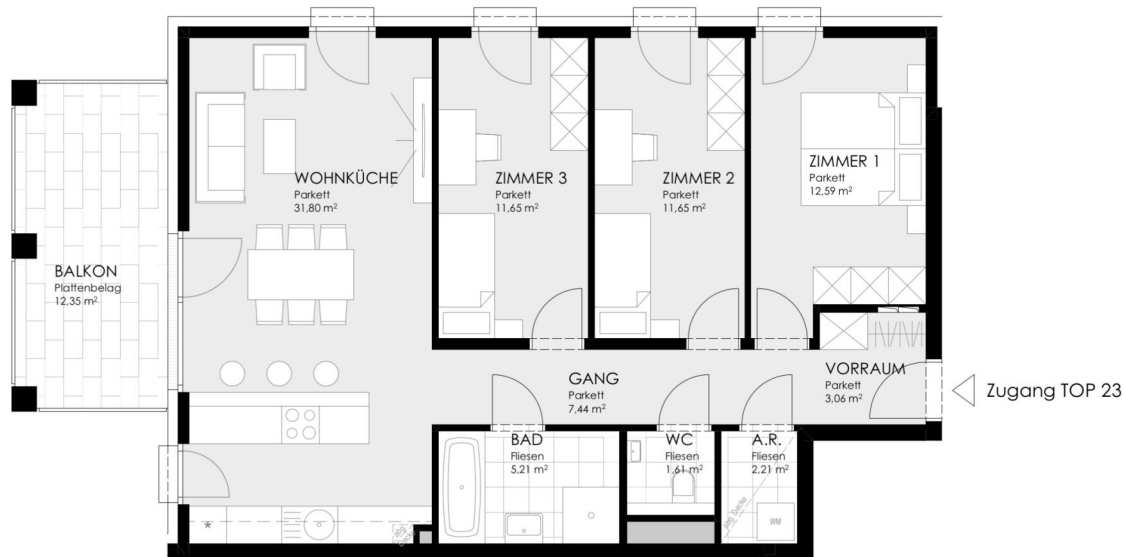
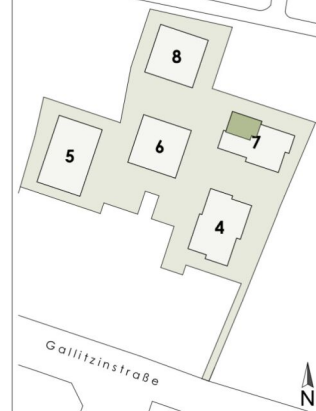
2 ZIMMER 58,07 m² WOHNFLÄCHE

KAUFPREIS EIGENNUTZER: € 548.600, ANLEGER: € 504.712

STADTVILLEN
Wilhelminenberg

1116 WIEN - GALLITZINSTRASSE 12

4. STOCK STIEGE 7 / TOP 23
Wohnfläche 87,22 m²
Balkon 12,35 m²



unverbindlicher Einrichtungsvorschlag
Flächenangaben beziehen sich auf
Rohbaumaße ohne Wandputz,
Verfliesung, Schächte etc.

Stand: 28.03.2024

BERATUNG UND VERKAUF



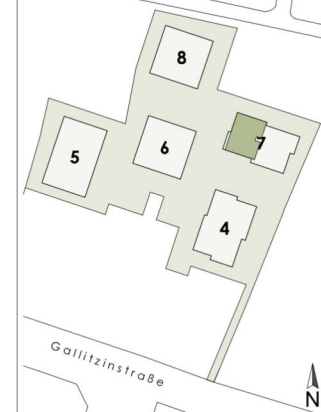
4 ZIMMER 87,22 m² WOHNFLÄCHE

KAUFPREIS EIGENNUTZER: € 784.200, ANLEGER: € 721.464



1116 WIEN - GALLITZINSTRASSE 12

5. STOCK **STIEGE 7 / TOP 24**
Wohnfläche **166,33 m²**
Terrasse **100,66 m²**



unverbindlicher Einrichtungsvorschlag
 Flächenangaben beziehen sich auf
 Rohbaumaße ohne Wandputz,
 Verfliesung, Schächte etc.

Stand: 28.03.2024

BERATUNG UND VERKAUF



4 ZIMMER 166,65 m² WOHNFLÄCHE

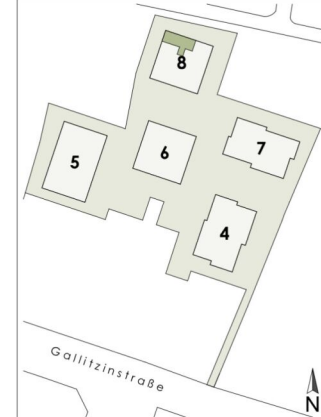
KAUFPREIS EIGENNUTZER: € 1.750.000, ANLEGER: € 1.610.000



STADTVILLEN
Wilhelminenberg

1116 WIEN - GALLITZINSTRASSE 12

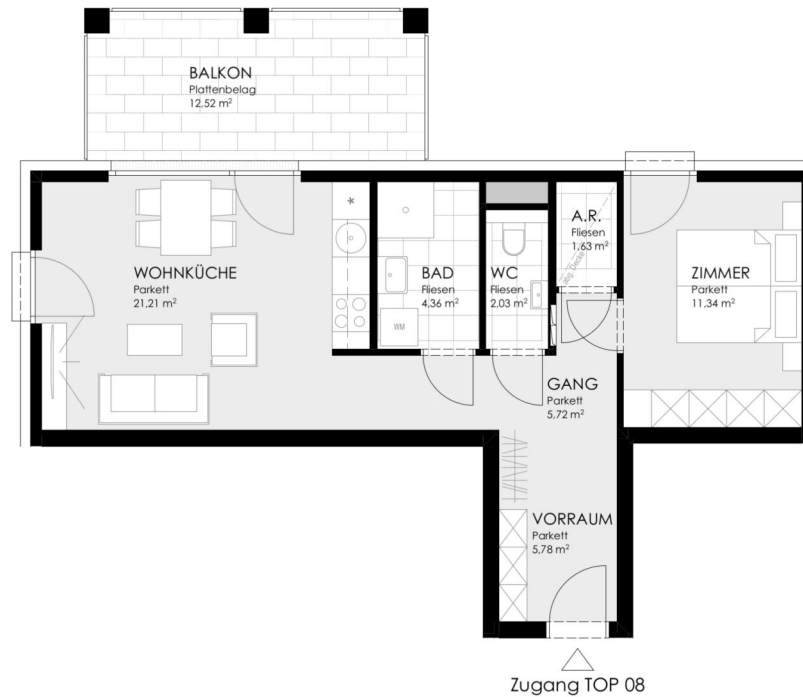
1.STOCK STIEGE 8 / TOP 08
Wohnfläche 52,06 m²
Balkon 12,52 m²



unverbindlicher Einrichtungsvorschlag
Flächenangaben beziehen sich auf
Rohbaumaße ohne Wandputz,
Verfliesung, Schächte etc.

Stand: 28.03.2024

BERATUNG UND VERKAUF



0 2 4 6 8 10m



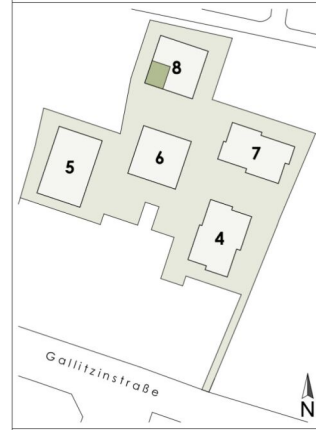
2 ZIMMER 52,06 m² WOHNFLÄCHE

KAUFPREIS EIGENNUTZER: € 384.400, ANLEGER: € 353.648



1116 WIEN - GALLITZINSTRASSE 12

2.STOCK **STIEGE 8 / TOP 11**
Wohnfläche **59,76 m²**
Balkon **14,91 m²**



unverbindlicher Einrichtungsvorschlag
 Flächenangaben beziehen sich auf
 Rohbaumaße ohne Wandputz,
 Verfliesung, Schächte etc.

Stand: 28.03.2024

BERATUNG UND VERKAUF



3 ZIMMER 59,85 m² WOHNFLÄCHE

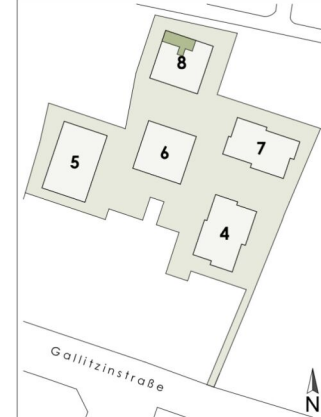
KAUFPREIS EIGENNUTZER: € 522.000, ANLEGER: € 480.240



STADTVILLEN
Wilhelminenberg

1116 WIEN - GALLITZINSTRASSE 12

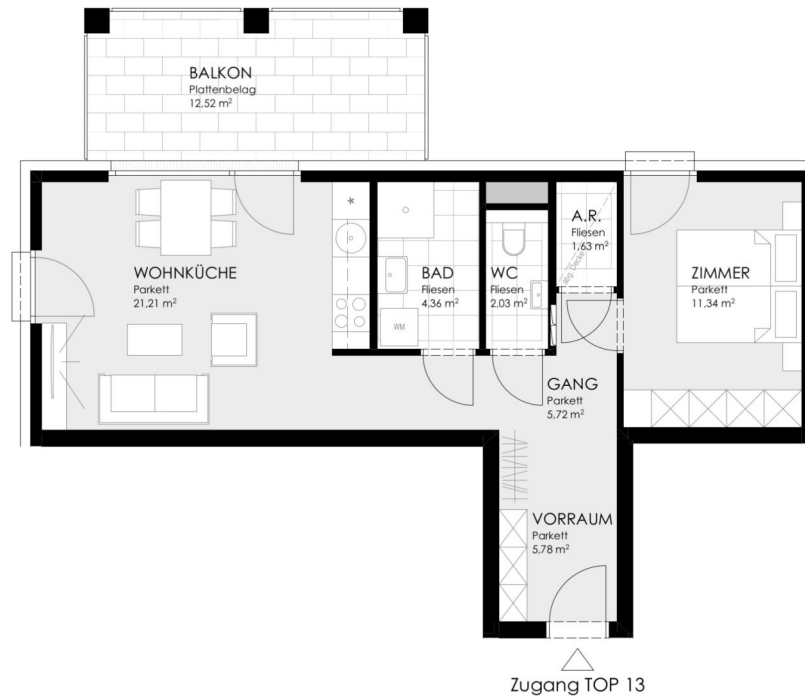
2.STOCK STIEGE 8 / TOP 13
Wohnfläche 52,06 m²
Balkon 12,52 m²



unverbindlicher Einrichtungsvorschlag
Flächenangaben beziehen sich auf
Rohbaumaße ohne Wandputz,
Verfliesung, Schächte etc.

Stand: 28.03.2024

BERATUNG UND VERKAUF



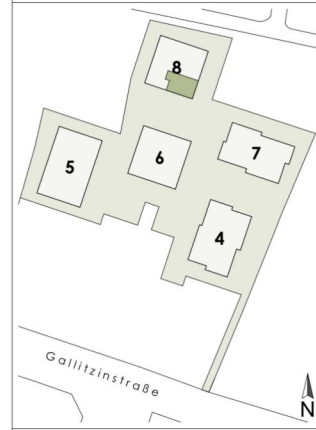
2 ZIMMER 52,06 m² WOHNFLÄCHE

KAUFPREIS EIGENNUTZER: € 436.000, ANLEGER: € 401.120



1116 WIEN - GALLITZINSTRASSE 12

3. STOCK **STIEGE 8 / TOP 15**
Wohnfläche **76,40 m²**
Balkon **18,50 m²**



unverbindlicher Einrichtungsvorschlag
 Flächenangaben beziehen sich auf
 Rohbaumaße ohne Wandputz,
 Verfliesung, Schächte etc.

Stand: 11.06.2024

BERATUNG UND VERKAUF



4 ZIMMER 82,43 m² WOHNFLÄCHE

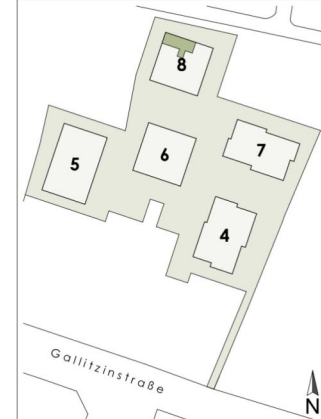
KAUFPREIS EIGENNUTZER: € 733.200, ANLEGER: € 735.724



STADTVILLEN
Wilhelminenberg

1116 WIEN - GALLITZINSTRASSE 12

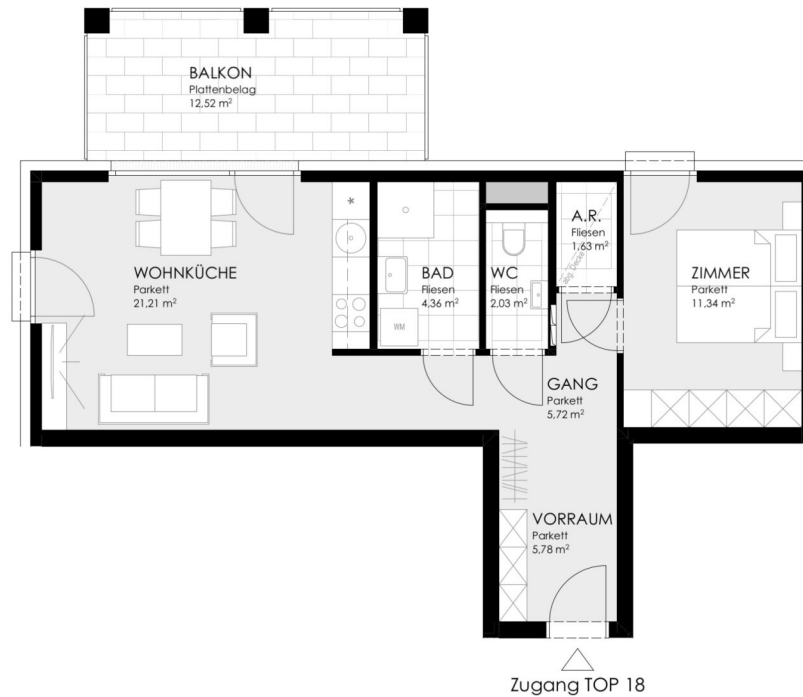
3. STOCK STIEGE 8 / TOP 18
Wohnfläche 52,06 m²
Balkon 12,52 m²



unverbindlicher Einrichtungsvorschlag
Flächenangaben beziehen sich auf
Rohbaumaße ohne Wandputz,
Verfliesung, Schächte etc.

Stand: 28.03.2024

BERATUNG UND VERKAUF

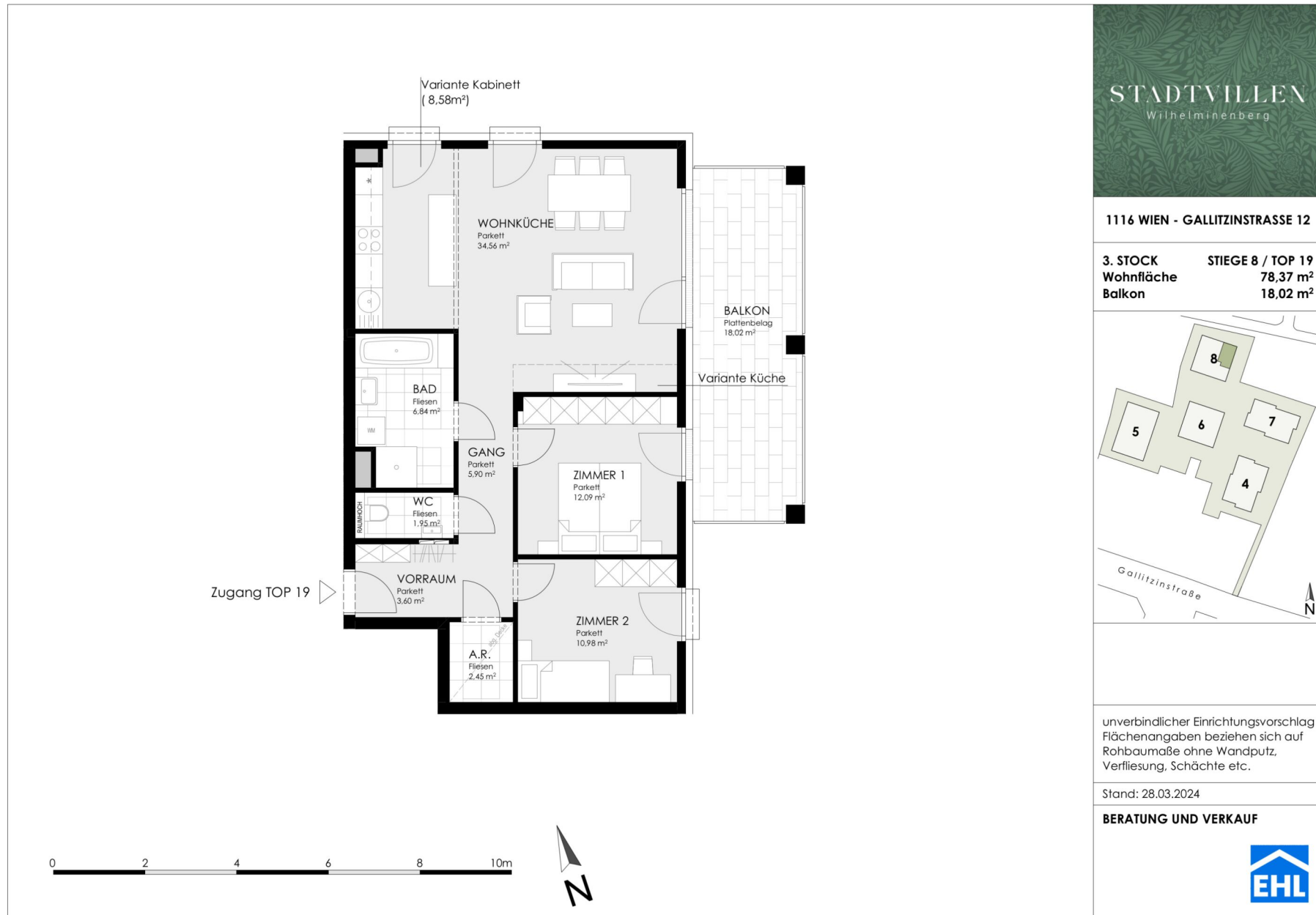


0 2 4 6 8 10m



2 ZIMMER 52,06 m² WOHNFLÄCHE

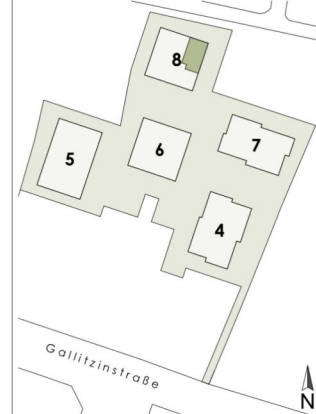
KAUFPREIS EIGENNUTZER: € 499.200, ANLEGER: € 459.264



STADTVILLEN
 Wilhelminenberg

1116 WIEN - GALLITZINSTRASSE 12

3. STOCK **STIEGE 8 / TOP 19**
Wohnfläche 78,37 m²
Balkon 18,02 m²



unverbindlicher Einrichtungsvorschlag
 Flächenangaben beziehen sich auf
 Rohbaumaße ohne Wandputz,
 Verfliesung, Schächte etc.

Stand: 28.03.2024

BERATUNG UND VERKAUF



3 ZIMMER 78,4 m² WOHNFLÄCHE

KAUFPREIS EIGENNUTZER: € 745.500, ANLEGER: € 685.860

Unser Blick ist immer nach vorne gerichtet:

Die EHL-Immobiliengruppe lebt ihre Unternehmenswerte.
Täglich. Kompetent. Engagiert. Leidenschaftlich.
In allen Dienstleistungsbereichen.

Vermittlung	Wohnimmobilien	Anlageobjekte
Bewertung	Vorsorgewohnungen	Zinshäuser
Investment	Büroimmobilien	Betriebsliegenschaften
Asset Management	Einzelhandelsobjekte	Grundstücke
Market Research	Logistikimmobilien	Hotels

EHL Wohnen GmbH

Prinz-Eugen-Straße 8-10, 1040 Wien | T +43 1 512 76 90 | wohnung@ehl.at | wohnung.at



An alliance member of
 **BNP PARIBAS**
REAL ESTATE

Wir leben
Immobilien.

