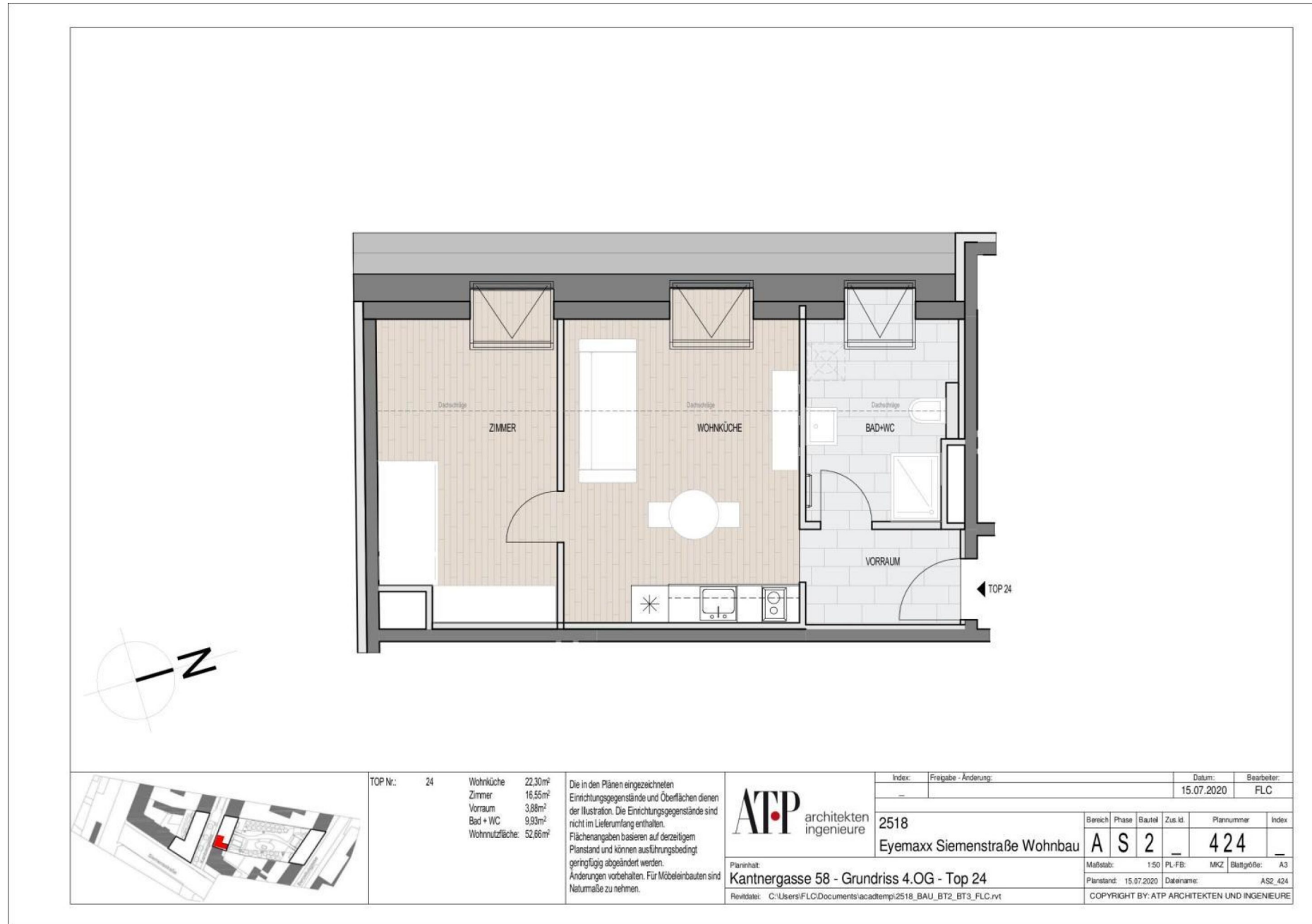


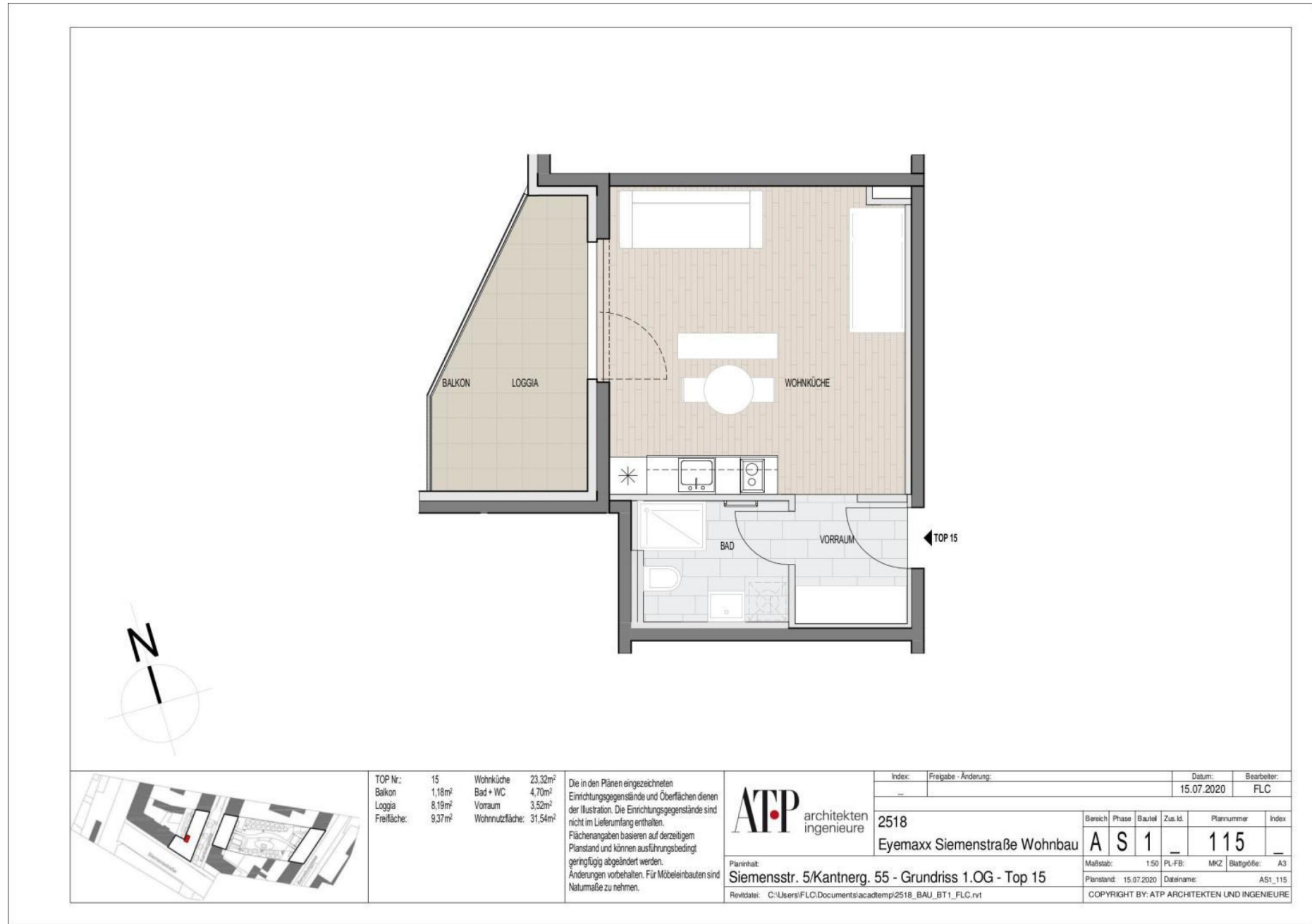
# Ihre EHL Planmappe

Kantnergasse 55-58, 1210 Wien

Wir leben  
Immobilien.

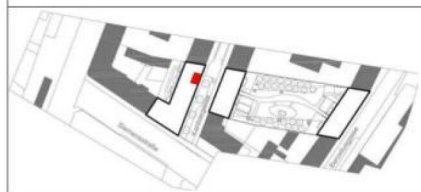






1 ZIMMER 39,73 m<sup>2</sup> WOHNFLÄCHE

BRUTTOMIETE: 699,00 €

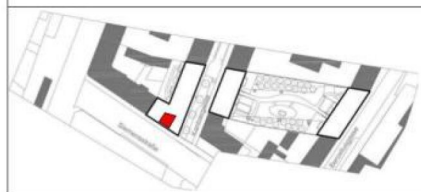
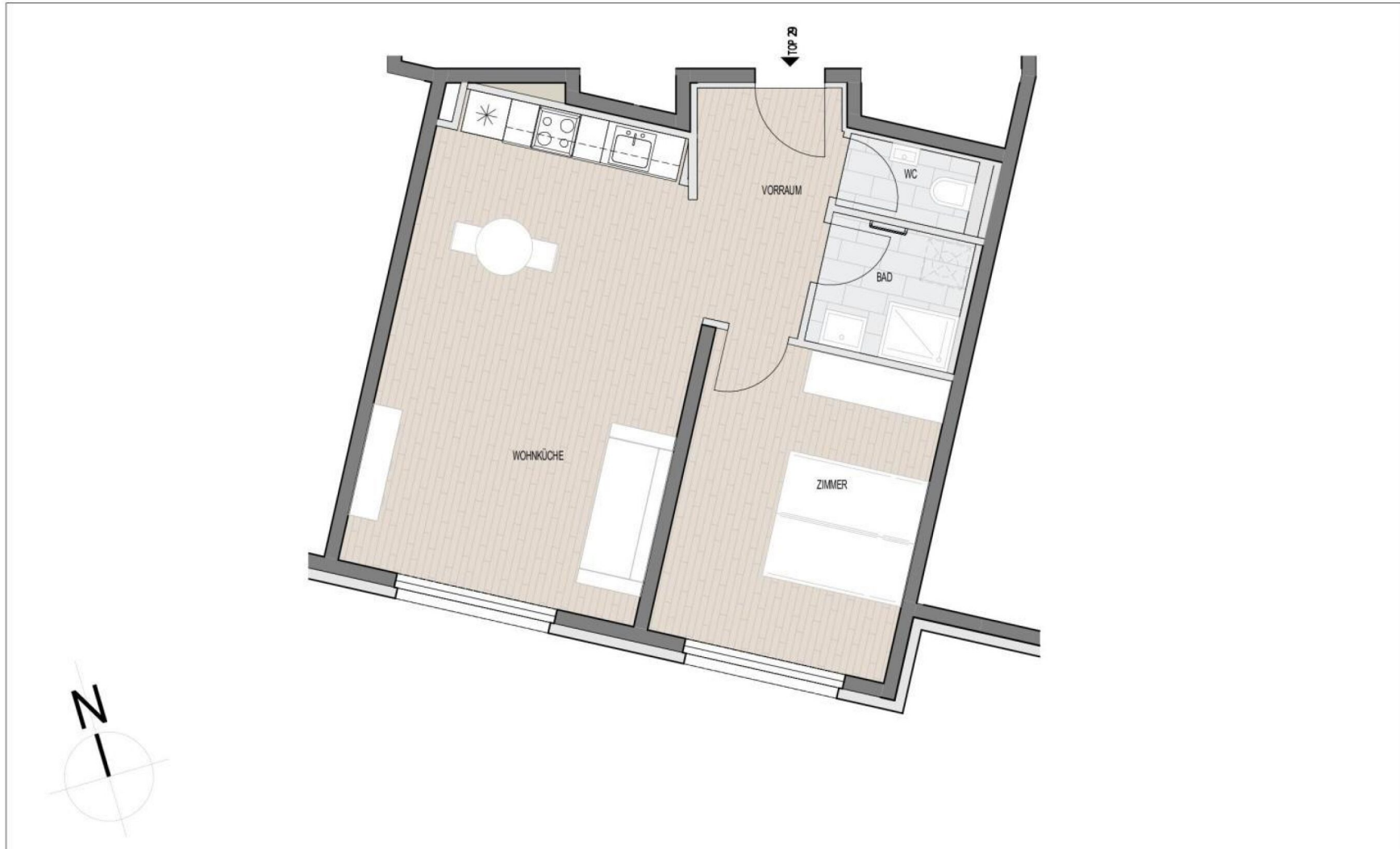


TOP Nr:	22
Wohnküche	23,09m <sup>2</sup>
Bad	3,84m <sup>2</sup>
WC	1,82m <sup>2</sup>
Vorraum	4,81m <sup>2</sup>
Zimmer	11,49m <sup>2</sup>
Wohnnutzfläche:	45,04m <sup>2</sup>

Die in den Plänen eingezeichneten Einrichtungsgegenstände und Oberflächen dienen der Illustration. Die Einrichtungsgegenstände sind nicht im Lieferumfang enthalten. Flächenangaben basieren auf derzeitigem Planstand und können ausführend bedingt geringfügig abgeändert werden. Änderungen vorbehalten. Für Möbelausbauten sind Naturmaße zu nehmen.

**ATP** architekten ingenieure  
 Planinhalt:  
 Siemensstr. 5/Kantnerg. 55 - Grundriss 2.OG - Top 22  
 Revitdatei: C:\Users\FLC\Documents\acadtemp\2518\_BAU\_BT1\_FLG.rvt

Index:	Freigabe - Änderung:	Datum:	Bearbeiter:
-		15.07.2020	FLC
2518	Bereich	Phase	Bautel
Eyemaxx Siemensstraße Wohnbau	A	S	1
	Zus. id.	Plannummer	Index
		222	
Maßstab:	1:50	PL-FB:	MKZ
Planstand:	15.07.2020	Dateiname:	AS1_222
COPYRIGHT BY: ATP ARCHITEKTEN UND INGENIEURE			



TOP Nr.:	29	Wohnküche	27,96m <sup>2</sup>
		Bad	3,85m <sup>2</sup>
		WC	1,94m <sup>2</sup>
		Vorraum	5,97m <sup>2</sup>
		Zimmer	14,79m <sup>2</sup>
		Summe:	54,51m <sup>2</sup>

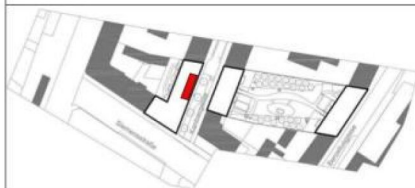
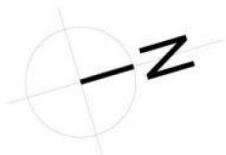
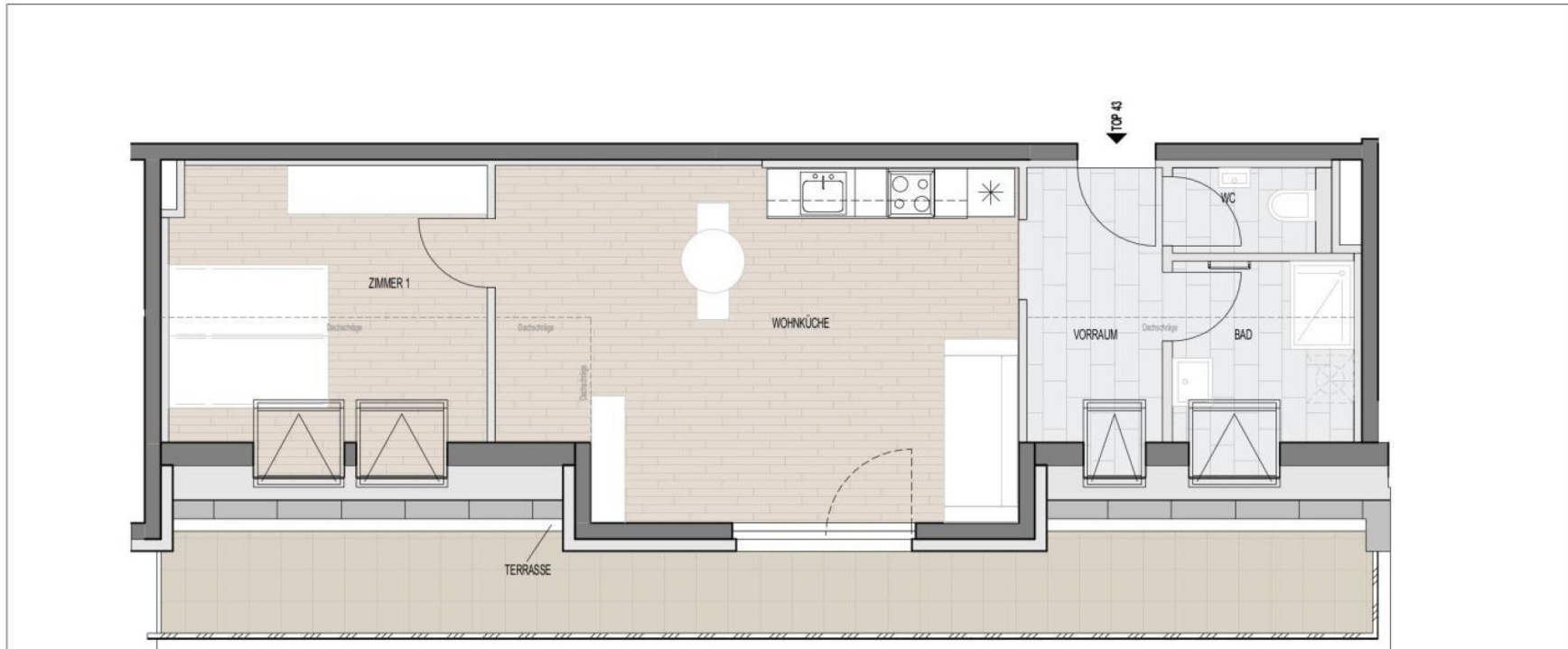
Die in den Plänen eingezeichneten Einrichtungsgegenstände und Oberflächen dienen der Illustration. Die Einrichtungsgegenstände sind nicht im Lieferumfang enthalten. Flächenangaben basieren auf derzeitigem Planstand und können ausführend bedingt geringfügig abgeändert werden. Änderungen vorbehalten. Für Möbelausbauten sind Naturmaße zu nehmen.

**ATP** architekten ingenieure

Planinhalt:  
Siemensstr. 5/Kantnerg. 55 - Grundriss 3.OG - Top 29

Revidatell: C:\Users\FLC\Documents\acadtemp\2518\_BAU\_BT1\_FLG.rvt

Index:	Freigabe - Änderung:	Datum:	Bearbeiter:
-		15.07.2020	FLC
2518	Bereich	Phase	Bautitel
Eyemaxx Siemensstraße Wohnbau	A	S	1
	Zus. id.	Plannummer	Index
		329	
Maßstab:	1:50	PL-FB:	MKZ
Planstand:	15.07.2020	Datename:	AS1_329
COPYRIGHT BY: ATP ARCHITEKTEN UND INGENIEURE			



TOP Nr.:	43	Wohnküche	23,82m <sup>2</sup>
		Zimmer 1	16,16m <sup>2</sup>
		Bad	6,56m <sup>2</sup>
		WC	1,93m <sup>2</sup>
Terrasse	20,16m <sup>2</sup>	Vorraum	6,89m <sup>2</sup>
Freifläche:	20,16m <sup>2</sup>	Wohnnutzfläche:	60,35m <sup>2</sup>

Die in den Plänen eingezeichneten Einrichtungsgegenstände und Oberflächen dienen der Illustration. Die Einrichtungsgegenstände sind nicht im Lieferumfang enthalten. Flächenangaben basieren auf derzeitigem Planstand und können ausführungsbefehlig abgeändert werden. Änderungen vorbehalten. Für Möbelaufbauten sind Naturmaße zu nehmen.

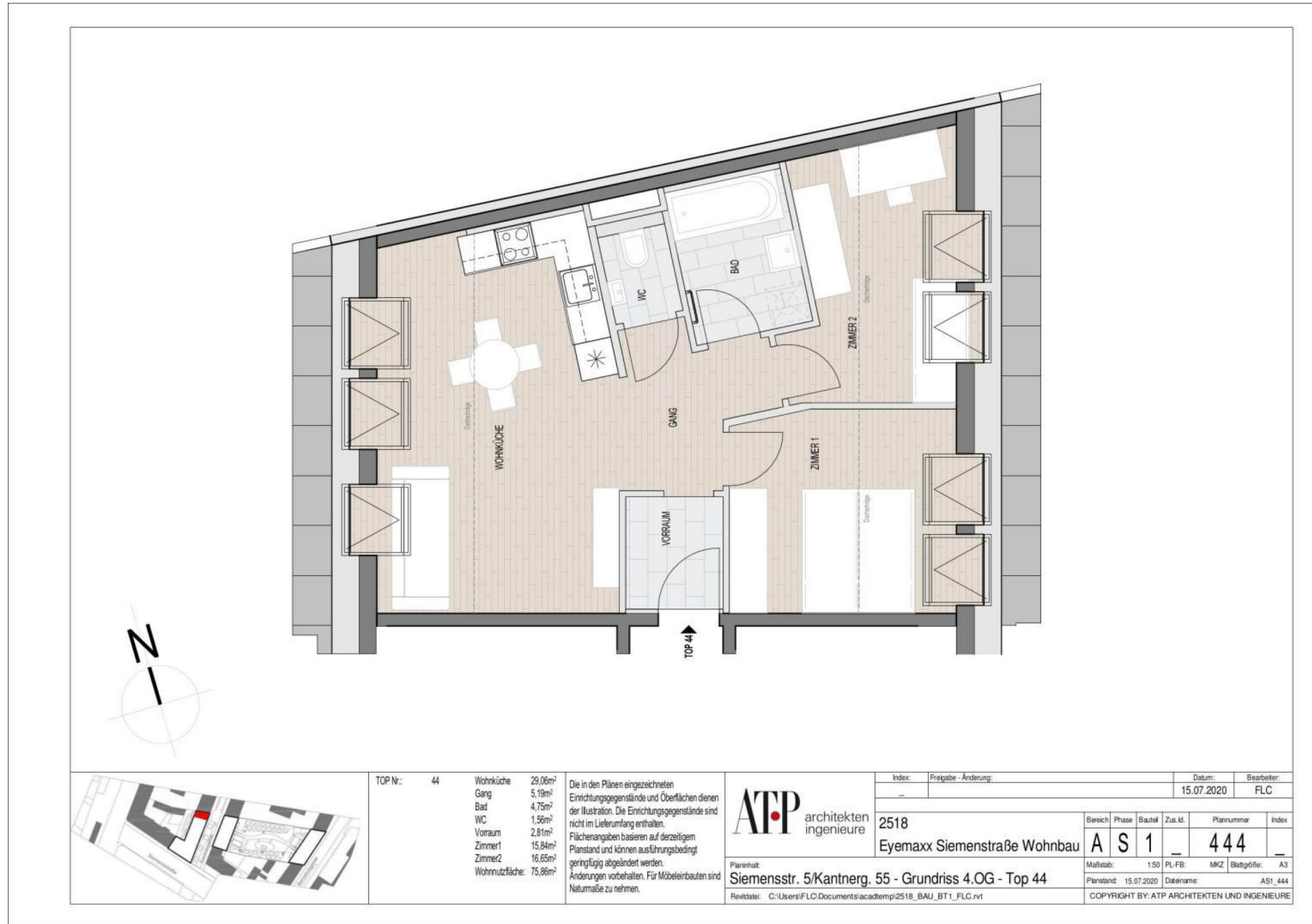


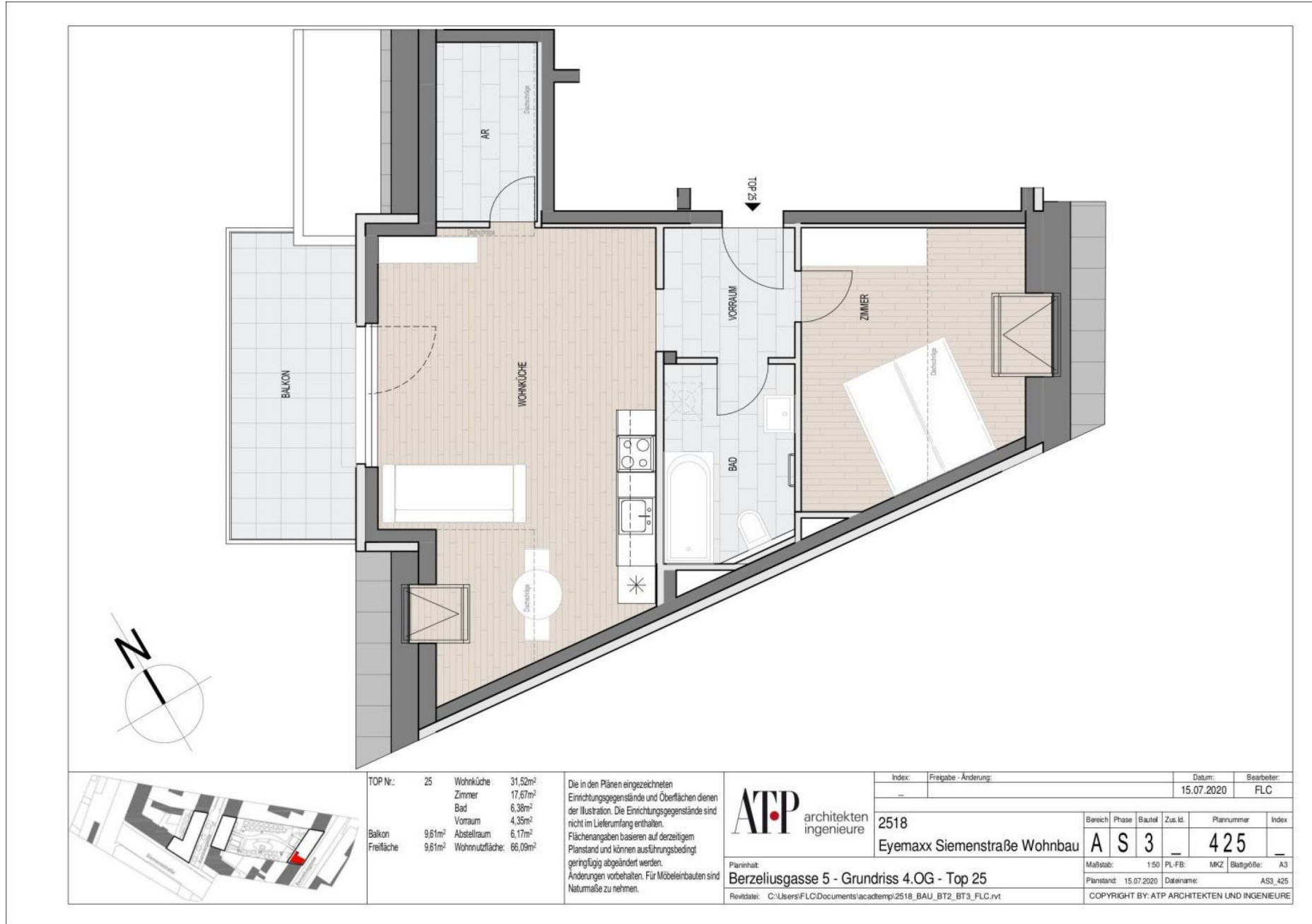
Planinhalt:  
Siemensstr. 5/Kantnerg. 55 - Grundriss 4.OG - Top 43

Revised date: C:\Users\FLC\Documents\acadtemp\2518\_BAU\_BT1\_FLG.rvt

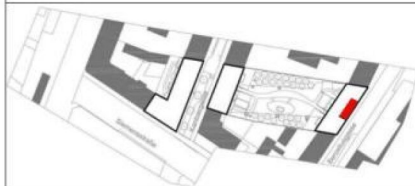
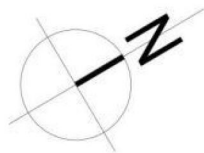
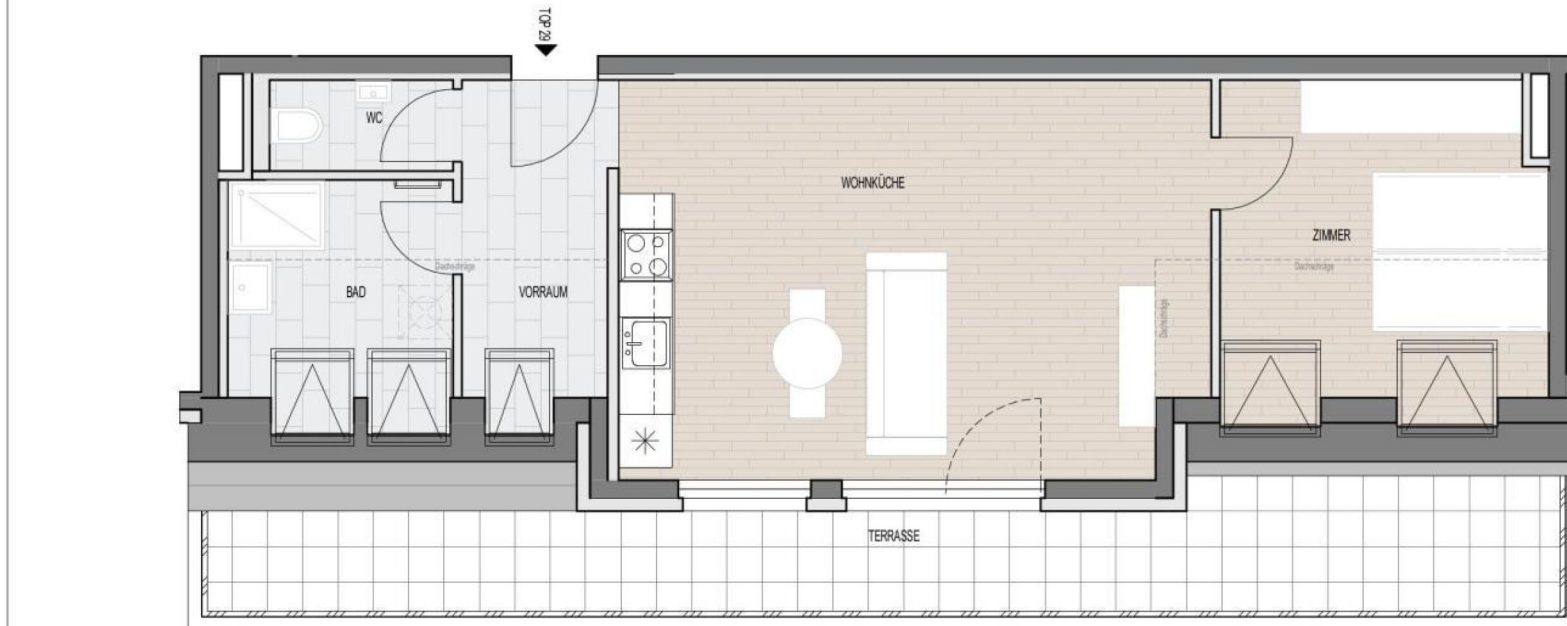
Index:	Freigabe - Änderung:	Datum:	Bearbeiter:
-		15.07.2020	FLC
2518			
Eyemaxx Siemensstraße Wohnbau		Bereich	Phase
		AS1	1
		Zus. id.	Plannummer
			443
		Index	
		Maßstab:	1:50
		PL-FB:	MKZ
		Blattgröße:	A3
		Planstand:	15.07.2020
		Dateiname:	AS1_443
COPYRIGHT BY: ATP ARCHITECTEN UND INGENIEURE			











TOP Nr.:	29	Wohnküche	30,12m <sup>2</sup>
		Zimmer	15,07m <sup>2</sup>
		Bad	8,67m <sup>2</sup>
		WC	2,14m <sup>2</sup>
		Vorraum	7,47m <sup>2</sup>
		Wohnnutzfläche:	63,47m <sup>2</sup>
Terrasse	20,26m <sup>2</sup>		

Die in den Plänen eingezeichneten Einrichtungsgegenstände und Oberflächen dienen der Illustration. Die Einrichtungsgegenstände sind nicht im Lieferumfang enthalten. Flächenangaben basieren auf derzeitigem Planstand und können ausführungsbedingt geringfügig abgeändert werden. Änderungen vorbehalten. Für Möbelausbauten sind Naturmaße zu nehmen.



Planinhalt:  
Berzeliusgasse 5 - Grundriss 4.OG - Top 29

Revised date: C:\Users\FLC\Documents\acadtemp\2518\_BAU\_BT3\_FLC.rvt

Index:	Freigabe - Änderung:	Datum:	Bearbeiter:
-		15.07.2020	FLC
2518			
Eyemaxx Siemenstraße Wohnbau		Bereich	Phase
		A	S
		3	
Zus. Id.	Plannummer	Index	
	429		
Maßstab:	1:50	PL-FB:	MKZ
Planstand:	15.07.2020	Blattgröße:	A3
	Dateiname:		AS3_429
COPYRIGHT BY: ATP ARCHITEKTEN UND INGENIEURE			

Unser Blick ist immer nach vorne gerichtet:

Die EHL-Immobiliengruppe lebt ihre Unternehmenswerte.  
Täglich. Kompetent. Engagiert. Leidenschaftlich.  
In allen Dienstleistungsbereichen.

Vermittlung	Wohnimmobilien	Anlageobjekte
Bewertung	Vorsorgewohnungen	Zinshäuser
Investment	Büroimmobilien	Betriebsliegenschaften
Asset Management	Einzelhandelsobjekte	Grundstücke
Market Research	Logistikimmobilien	Hotels

EHL Wohnen GmbH

Prinz-Eugen-Straße 8-10, 1040 Wien | T +43 1 512 76 90 | [wohnung@ehl.at](mailto:wohnung@ehl.at) | [wohnung.at](http://wohnung.at)



An alliance member of  
 **BNP PARIBAS**  
**REAL ESTATE**

Wir leben  
Immobilien.

