



klimaaktiv
Bronze
zertifiziert!

Suchen. Finden. Freuen.

Ihr EHL Angebot | Wohnimmobilien
Stoffellgasse 7, A-1020 Wien

An alliance member of
 **BNP PARIBAS
REAL ESTATE**

Wir leben
Immobilien.



Stoffellagasse 7, A-1020 Wien

"Josephine" – Ihr Vorsorgemodell mit internationalem Flair und Blick direkt zum Prater!

Besuchen Sie uns gerne beim Open-House am 19.09.2024 von 16-19 Uhr in der Stoffellagasse 7, 1020 Wien. Wir freuen uns auf Sie!

Willkommen zum exklusiven Kapitalanlageprojekt "Josephine" – Ihr Vorsorgemodell mit internationalem Flair und Blick direkt zum Prater!

An einer sensationellen Lage entstehen insgesamt 64 Eigentumswohnungen mit Wohnflächen zwischen 32m² und 112m², perfekt für ein internationales Publikum. Jede Einheit bietet private Freiflächen in Form von Gärten, Terrassen, Balkonen oder Loggien mit Ostausrichtung sowie atemberaubenden Blick zum Prater. Erleben Sie den Sonnenaufgang über dieser legendären Wiener Sehenswürdigkeit.

Natürlich schön, das Leben mit Blick zum Prater

"Josephine" setzt Maßstäbe in Sachen Komfort und Nachhaltigkeit. Mit einer energieeffizienten Wasser-Wasser-Wärmepumpe, Betonkernaktivierung bzw. Fußbodenheizung, 3-Scheiben-Isolierverglasung und elektrischem Sonnenschutz bietet das Projekt eine moderne Ausstattung. Edle Eichen-Parkettböden, hochwertiges Feinsteinzeug und elegante Sanitärausstattung schaffen ein luxuriöses Ambiente für renditenfreudige Investoren und anspruchsvolle Mieter.

Das Projekt

- "Josephine": 64 Eigentumswohnungen mit Blick zum Prater
- Wohnflächen zwischen 32m² und 112m², ideal für internationales Publikum
- Private Freiflächen: Garten, Terrasse, Balkon oder Loggia
- Sensationelle Infrastruktur mit Nähe zum Prater und dem Donaukanal
- Hervorragende Anbindung an U-Bahn und S-Bahn
- klimaaktiv bronze-Zertifizierung wird angestrebt!

Die Ausstattung

- Wasser-Wasser-Wärmepumpe
- Photovoltaikanlage am Dach
- teilweise Betonkernaktivierung bzw. Fußbodenheizung
- 3- Scheiben Isolierverglasung
- elektrischer Sonnenschutz
- edle Eichen-Parkettboden
- hochwertiges Feinsteinzeug
- elegante Sanitärausstattung

Die monatlichen Betriebskosten sind noch nicht bekannt.

Kaufpreise der Vorsorgewohnungen

von EUR 324.100,- bis EUR 1.188.800,- netto zzgl. 20% USt.

Zu erwartender Mietertrag

von ca. EUR 13,75 bis EUR 16,50 netto/m²

3% Kundenprovision

Baubeginn Mitte 2024, Fertigstellung Ende 2026

Bei diesem Angebot handelt es sich um eine Vorsorgewohnung, die zu Vermietungszwecken erworben wird. Der angegebene Kaufpreis versteht sich daher zzgl. 20% USt. Diese Daten sind vorbehaltlich möglicher Änderungen.

Wir weisen darauf hin, dass zwischen dem Vermittler und dem zu vermittelnden Dritten ein familiäres oder wirtschaftliches Naheverhältnis besteht.

Der Vermittler ist als Doppelmakler tätig.

Nebenkosten:

3,5% Grunderwerbsteuer

1,1% Grundbuchseintragungsgebühr

Kosten der Vertragserrichtung und der grundbücherlichen Durchführung

Es gelten unsere Allgemeinen Geschäftsbedingungen, die unter www.ehl.at/agb abrufbar sind.

Sämtliche Angaben basieren auf Informationen und Unterlagen die vom Eigentümer bzw. Auftraggeber zur Verfügung gestellt wurden und sind ohne Gewähr.

Energieausweis:

Gültig bis: 08.09.2033

HWB: **B** 32,5 kWh/m²a

fGEE: **A+** 0,69

Fotos









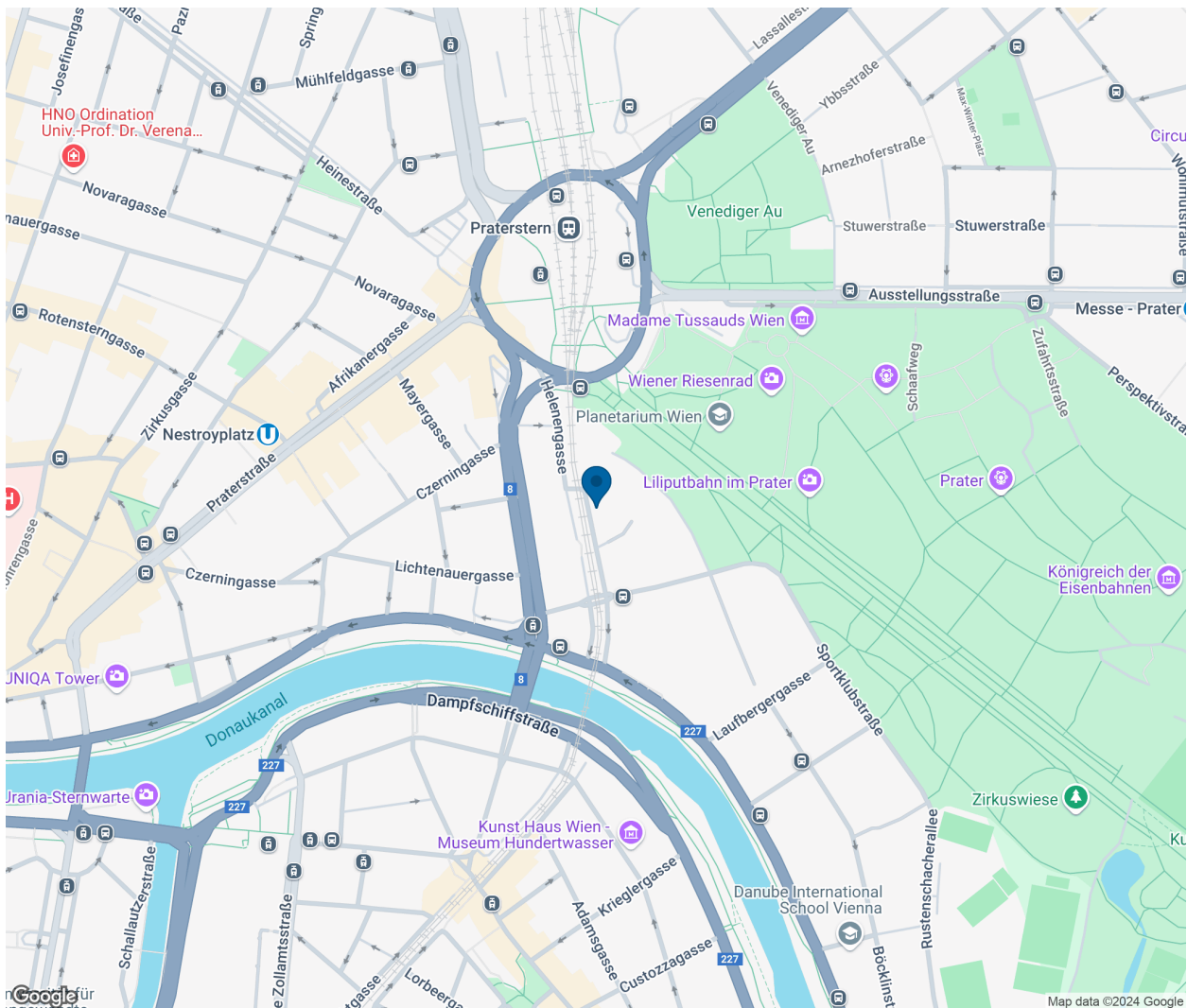
Lageplan

Die Lage bietet nicht nur urbanes Leben, sondern auch natürliche Schönheit, die sich zu einem harmonischen Lebensstil vereint.

Direkt am Prater gelegen, profitiert das Projekt von einer hervorragenden Infrastruktur mit U-Bahn und S-Bahn Anbindung sowie von der Nähe zum grünen Prater und dem Donaukanal. Schulen und Kindergärten befinden sich in unmittelbarer Nähe und für sportlich aktive gibt es zusätzlich zum Grünen Prater auch zahlreiche Sportvereine. Willkommen in "Josephine" – Ihrer Kapitalanlage mit internationalem Flair und exklusivem Vorsorgemodell.

Öffentliche Verkehrsmittel:

U1 Station Nestroyplatz
Straßenbahnlinie O
Buslinien 80A, N29, N81



Stoffellagasse 7, 1020 Wien

Verfügbarkeitsliste Anleger

Objekt-nummer	Top-Nr.	Geschoß	Zimmer	Aus-richtung	Wohn-Fläche m ²	Gewichtete Fläche m ²	Loggia	Balkon	Terrasse	Garten	Preis/m ²	Kaufpreis Eigennutzer	Kaufpreis Anleger (zzgl. 20% Ust.)	*Bemerkung
74255	4	Gartengeschoß	2	O	66,72	71,36			6,24	15,20	€ 5.177,97	€ 399.000	€ 369.500	Keller Nr. 4
74256	5	EG	3	NO	69,26	73,68		8,84			€ 6.277,14	€ 499.500	€ 462.500	Keller Nr. 5
74258	7	EG	3	O	68,39	73,06		9,33			€ 6.330,85	€ 499.500	€ 462.500	Keller Nr. 7
74259	8	EG	3	O	68,63	73,30		9,33			€ 6.314,21	€ 499.800	€ 462.800	Keller Nr. 8
74260	9	EG	3	SO	68,72	71,52		5,59			€ 6.149,76	€ 474.900	€ 439.800	Keller Nr. 9
74261	10	1. Etage	3	O	57,25	59,30		4,11			€ 7.336,65	€ 469.900	€ 435.100	Kein Keller
74262	11	1. Etage	2	O	41,87	44,04		4,33			€ 7.360,05	€ 349.950	€ 324.100	Keller Nr. 11
74264	13	1. Etage	3	O	68,73	73,39		9,32			€ 7.254,39		€ 532.400	Keller Nr. 13
74265	14	1. Etage	3	O	68,71	73,37		9,32			€ 7.256,37	€ 574.900	€ 532.400	Keller Nr. 14
74266	15	1. Etage	3	O	69,00	73,66		9,32			€ 7.290,25	€ 579.950	€ 537.000	Keller Nr. 15
74267	16	1. Etage	3	O	69,01	71,80		5,59			€ 7.311,47	€ 566.900	€ 525.000	Keller Nr. 16
74268	17	2. Etage	3	O	62,69	64,74		4,11			€ 7.863,16	€ 549.800	€ 509.100	Keller Nr. 17
74271	20	2. Etage	2	OW	45,00	47,27		4,54			€ 7.795,64	€ 397.900	€ 368.500	Kein Keller
74272	21	2. Etage	1	OW	32,33	34,28		3,89			€ 7.696,57	€ 284.900	€ 263.800	Kein Keller
74273	22	2. Etage	2	OW	45,29	47,56		4,54			€ 7.779,65	€ 399.500	€ 370.000	Kein Keller
74274	23	2. Etage	2	OW	45,29	47,56		4,54			€ 7.779,65	€ 399.500	€ 370.000	Kein Keller
74275	24	2. Etage	2	OW	45,22	47,49		4,54			€ 7.791,11	€ 399.500	€ 370.000	Kein Keller
79748	25	2. Etage	2	OW	45,31	47,58		4,54			€ 7.776,38	€ 399.500	€ 370.000	Keller Nr. 35
74277	27	3. Etage	3	NOW	62,69	64,74		4,11			€ 8.138,08	€ 568.975	€ 526.900	Kein Keller
74279	29	3. Etage	2	O	45,67	47,93		4,51			€ 7.997,91	€ 413.900	€ 383.300	Keller Nr. 28
74280	30	3. Etage	2	OW	45,00	47,27		4,54			€ 8.108,74	€ 413.900	€ 383.300	Keller Nr. 29
79749	31	3. Etage	1	OW	32,33	34,28		3,89			€ 7.985,41	€ 295.500	€ 273.700	Keller Nr. 30
74281	32	3. Etage	2	OW	45,29	47,56		4,54			€ 8.078,22	€ 414.900	€ 384.200	Keller Nr. 31
74282	33	3. Etage	2	OW	45,29	47,56		4,54			€ 8.078,22	€ 414.900	€ 384.200	Keller Nr. 32
74283	34	3. Etage	2	OW	45,22	47,49		4,54			€ 8.090,12	€ 414.900	€ 384.200	Keller Nr. 33
74284	35	3. Etage	3	OW	45,31	47,58		4,54			€ 8.074,82	€ 414.900	€ 384.200	Keller Nr. 34
74285	36	3. Etage	3	SOW	55,92	58,56		5,28			€ 8.092,55	€ 511.750	€ 473.900	Kein Keller
74288	39	4. Etage	2	O	45,67	47,93		4,51			€ 8.381,85	€ 433.775	€ 401.700	Keller Nr. 37

Stoffellagasse 7, 1020 Wien

Verfügbarkeitsliste Anleger

Objekt- nummer	Top-Nr.	Geschoß	Zimmer	Aus- richtung	Wohn- fläche m ²	Gewichtete Fläche m ²	Loggia	Balkon	Terrasse	Garten	Preis/m ²	Kaufpreis Eignutzer	Kaufpreis Anleger (zzgl. 20% Ust.)	*Bemerkung
74289	40	4. Etage	2	OW	45,00	47,27		4,54			€ 8.531,84	€ 435.500	€ 403.300	Keller Nr. 38
74290	41	4. Etage	1	OW	32,33	34,28		3,89			€ 8.507,66	€ 314.900	€ 291.600	Keller Nr. 39
74291	42	4. Etage	2	OW	45,29	47,56		4,54			€ 8.545	€ 438.900	€ 406.400	Keller Nr. 40
74292	43	4. Etage	2	OW	45,29	47,56		4,54			€ 8.538,69	€ 438.500	€ 406.100	Keller Nr. 41
74293	44	4. Etage	2	OW	45,22	47,49		4,54			€ 8.551,27	€ 438.500	€ 406.100	Keller Nr. 42
74294	45	4. Etage	2	OW	45,31	47,58		4,54			€ 8.535,10	€ 438.500	€ 406.100	Keller Nr. 43
79750	46	5. Etage	3	SOW	55,92	58,56		5,28			€ 8.505,81	€ 537.850	€ 498.100	Keller Nr. 44
74295	47	5. Etage	3	NOW	62,69	64,74		4,11			€ 8.975,21	€ 627.500	€ 581.100	Keller Nr. 45
74296	48	5. Etage	2	O	41,99	44,16		4,33			€ 8.923,11	€ 425.450	€ 394.000	Keller Nr. 46
74297	49	5. Etage	2	O	45,67	47,93		4,51			€ 8.884,72	€ 459.850	€ 425.800	Keller Nr. 47
74298	50	5. Etage	2	OW	45,00	47,27		4,54			€ 9.009,94	€ 459.900	€ 425.900	Keller Nr. 48
74299	51	5. Etage	1	OW	32,33	34,28		3,89			€ 9.064,92	€ 335.500	€ 310.700	Keller Nr. 49
74300	52	5. Etage	2	OW	45,29	47,56		4,54			€ 9.003,36	€ 462.400	€ 428.200	Keller Nr. 50
74301	53	5. Etage	2	OW	45,29	47,56		4,54			€ 9.003,36	€ 462.400	€ 428.200	Keller Nr. 51
74302	54	5. Etage	3	OW	45,22	47,49		4,54			€ 9.016,64	€ 462.400	€ 428.200	Keller Nr. 52
79751	55	5. Etage	2	OW	45,31	47,58		4,54			€ 8.999,58	€ 462.400	€ 428.200	Kein Keller
74303	56	5. Etage	3	SOW	55,92	58,56		5,28			€ 8.917,35	€ 563.975	€ 522.200	Kein Keller
74305	58	1. DG	3	O	65,80	74,77	3,20	8,51	3,04		€ 9.554	€ 771.500	€ 714.400	Keller Nr. 54
74306	59	1. DG	4	O	89,49	104,46	6,76	5,09	11,34		€ 8.863,26	€ 999.950	€ 925.900	Keller Nr. 55
74307	60	1. DG/2. DG	3	OW	85,21	91,36	1,76	5,09	3,69		€ 9.454,90	€ 932.900	€ 863.800	Keller Nr. 56
74308	61	1. DG/2. DG	3	SOW	94,93	101,08	1,76	5,09	3,69		€ 9.156,11	€ 999.500	€ 925.500	Keller Nr. 57
74309	62	1. DG	2	SO	52,64	64,82	2,33	5,15	14,54		€ 8.783,46	€ 614.750	€ 569.300	Keller Nr. 58
74310	63	2. DG	4	O	100,16	113,18	6,65		12,75		€ 10.094,09	€ 1.233.900	€ 1.142.500	Keller Nr. 59
74311	64	2. DG	4	OW	111,94	117,36	1,27		8,30		€ 10.129,52	€ 1.283.900	€ 1.188.800	Keller Nr. 60

Baubeginn voraussichtlich Mitte 2024, Fertigstellung voraussichtlich Ende 2026

3% Kundenprovision

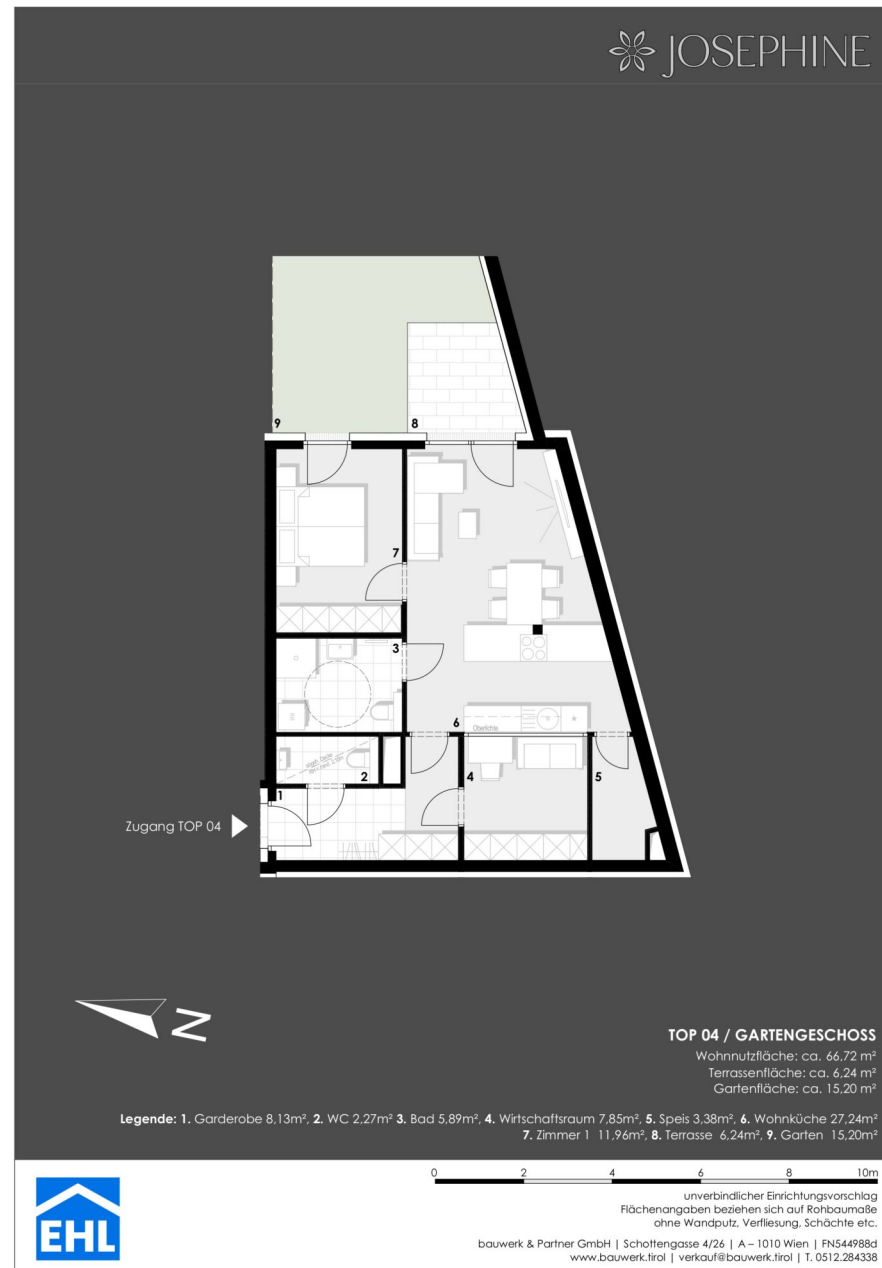
Ein Stellplatz kann um € 44.500,- bzw. € 41.300,- netto zzgl. 20% Ust. angekauft werden.



Stoffellgasse 7, 1020 Wien

Verfügbarkeitsliste Anleger

Die monatlichen Betriebskosten werden von der zuständigen Hausverwaltung noch bekanntgegeben.



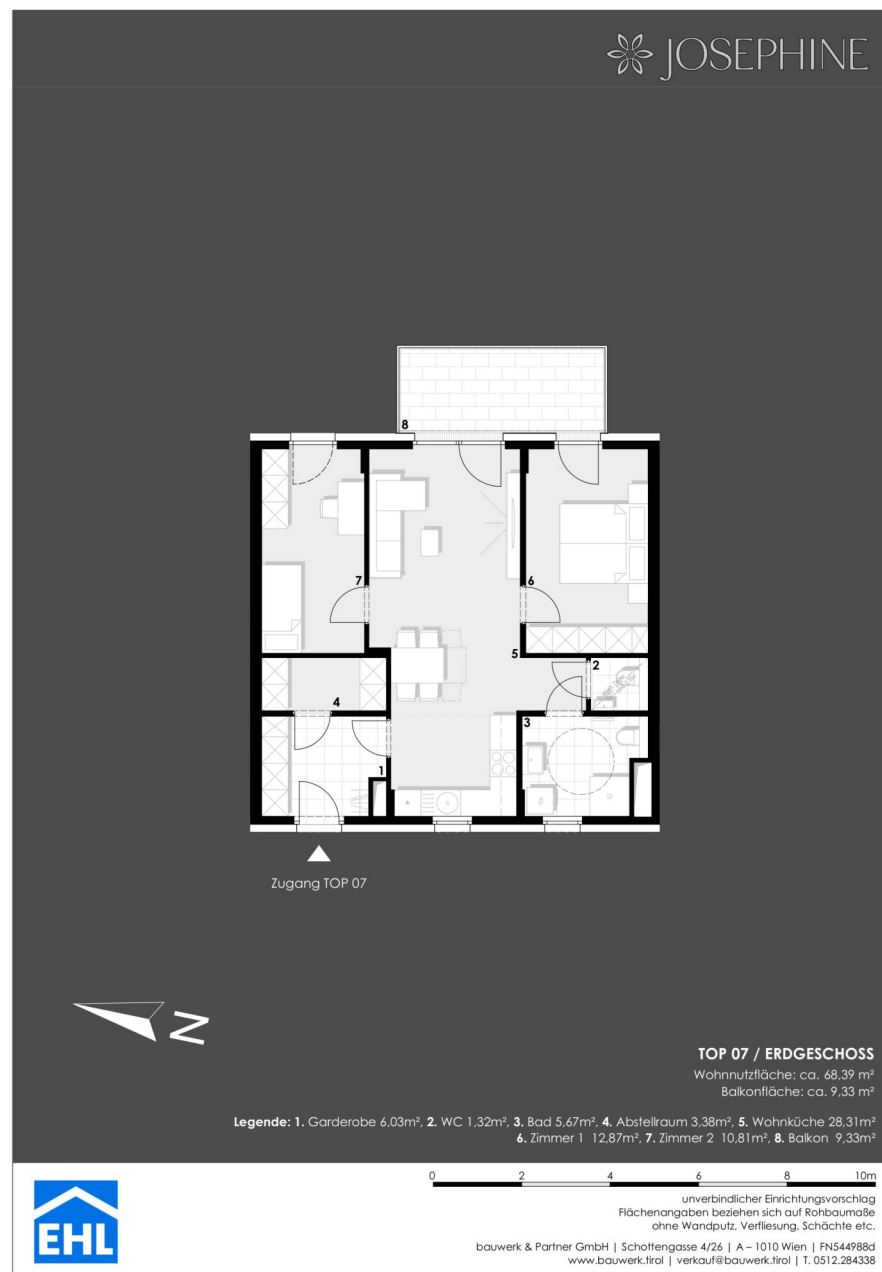
2 ZIMMER 66,72 m² WOHNFLÄCHE

KAUFPREIS EIGENNUTZER: € 399.000, ANLEGER: € 369.500



3 ZIMMER 69,26 m² WOHNFLÄCHE

KAUFPREIS EIGENNUTZER: € 499.500, ANLEGER: € 462.500



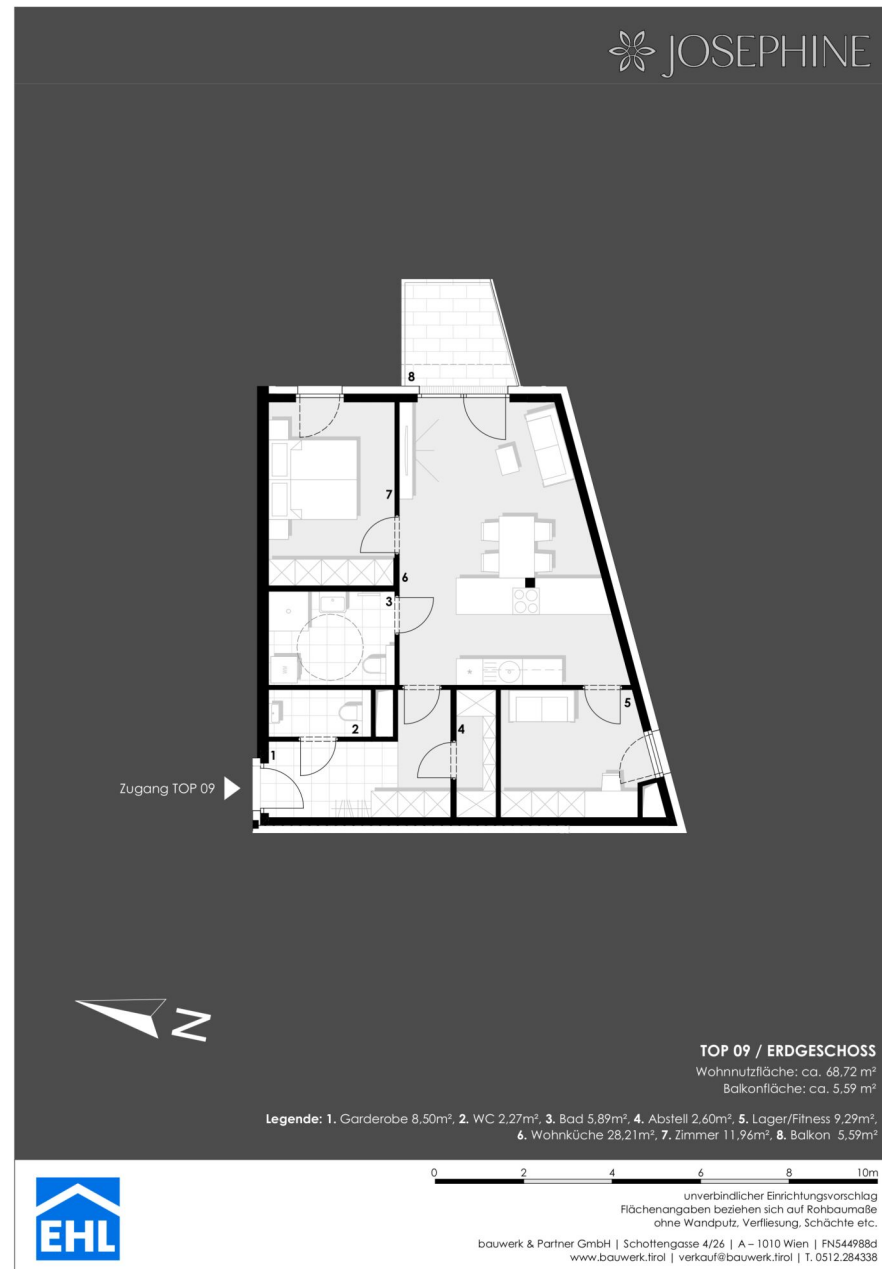
3 ZIMMER 68,39 m² WOHNFLÄCHE

KAUFPREIS EIGENNUTZER: € 499.500, ANLEGER: € 462.500



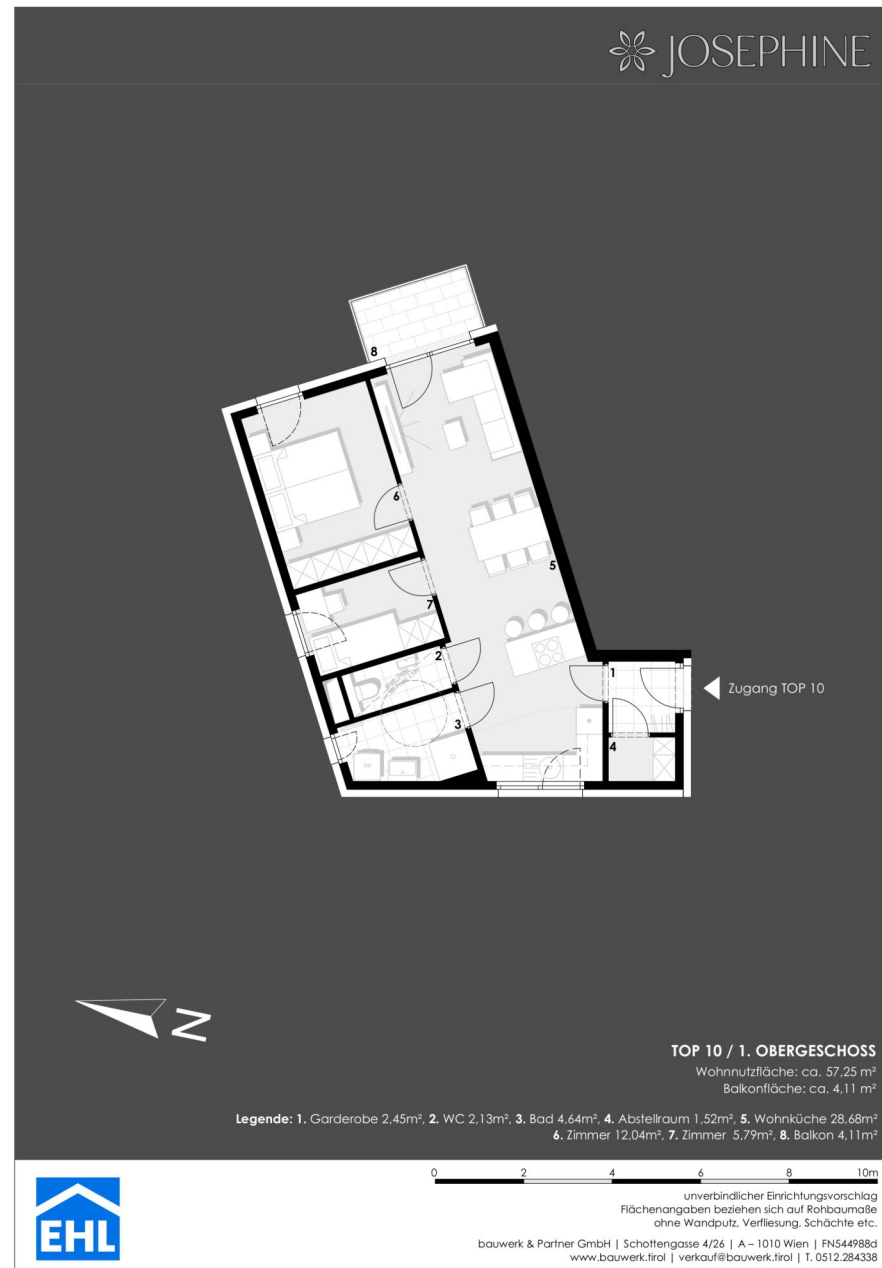
3 ZIMMER 68,63 m² WOHNFLÄCHE

KAUFPREIS EIGENNUTZER: € 499.800, ANLEGER: € 462.800



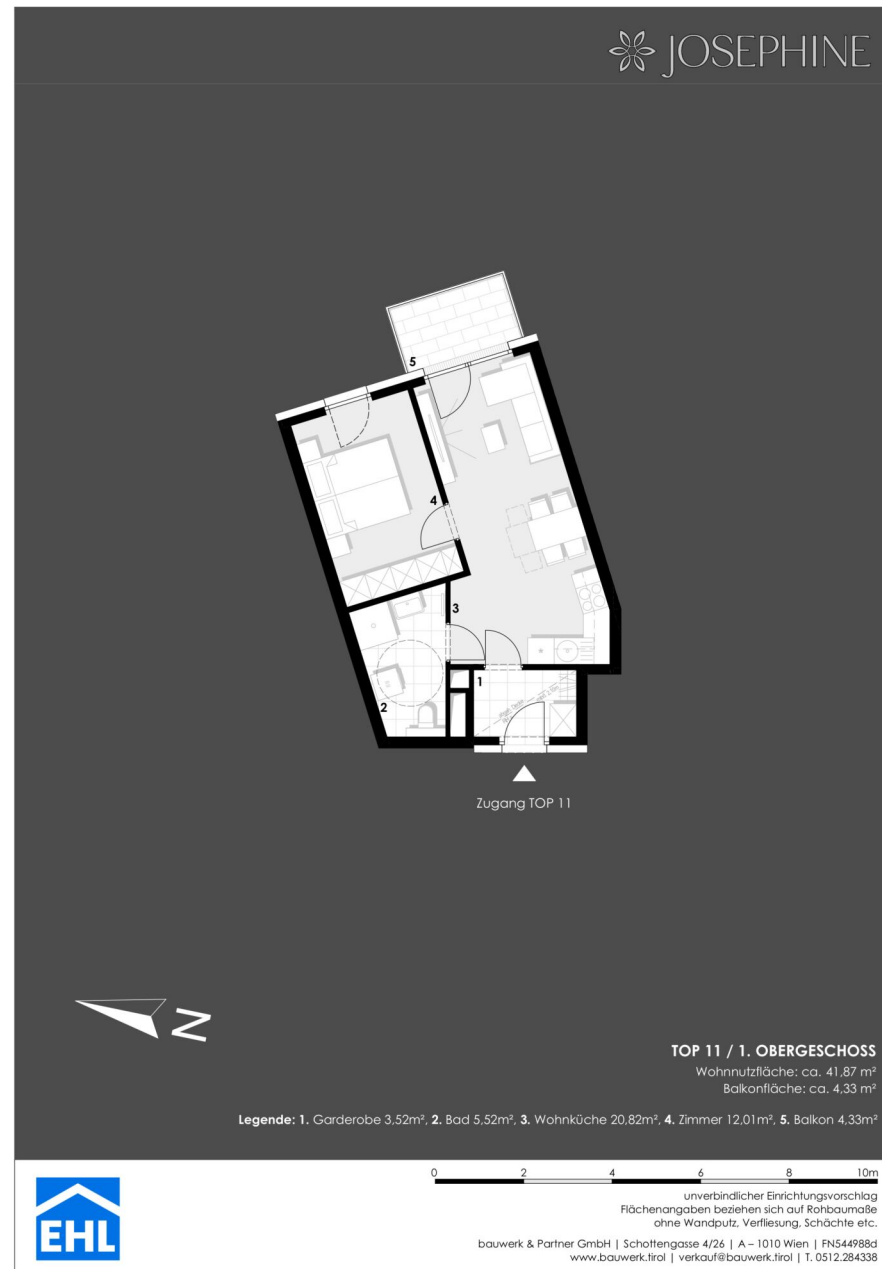
3 ZIMMER 68,72 m² WOHNFLÄCHE

KAUFPREIS EIGENNUTZER: € 474.900, ANLEGER: € 439.800



3 ZIMMER 57,25 m² WOHNFLÄCHE

KAUFPREIS EIGENNUTZER: € 469.900, ANLEGER: € 435.100



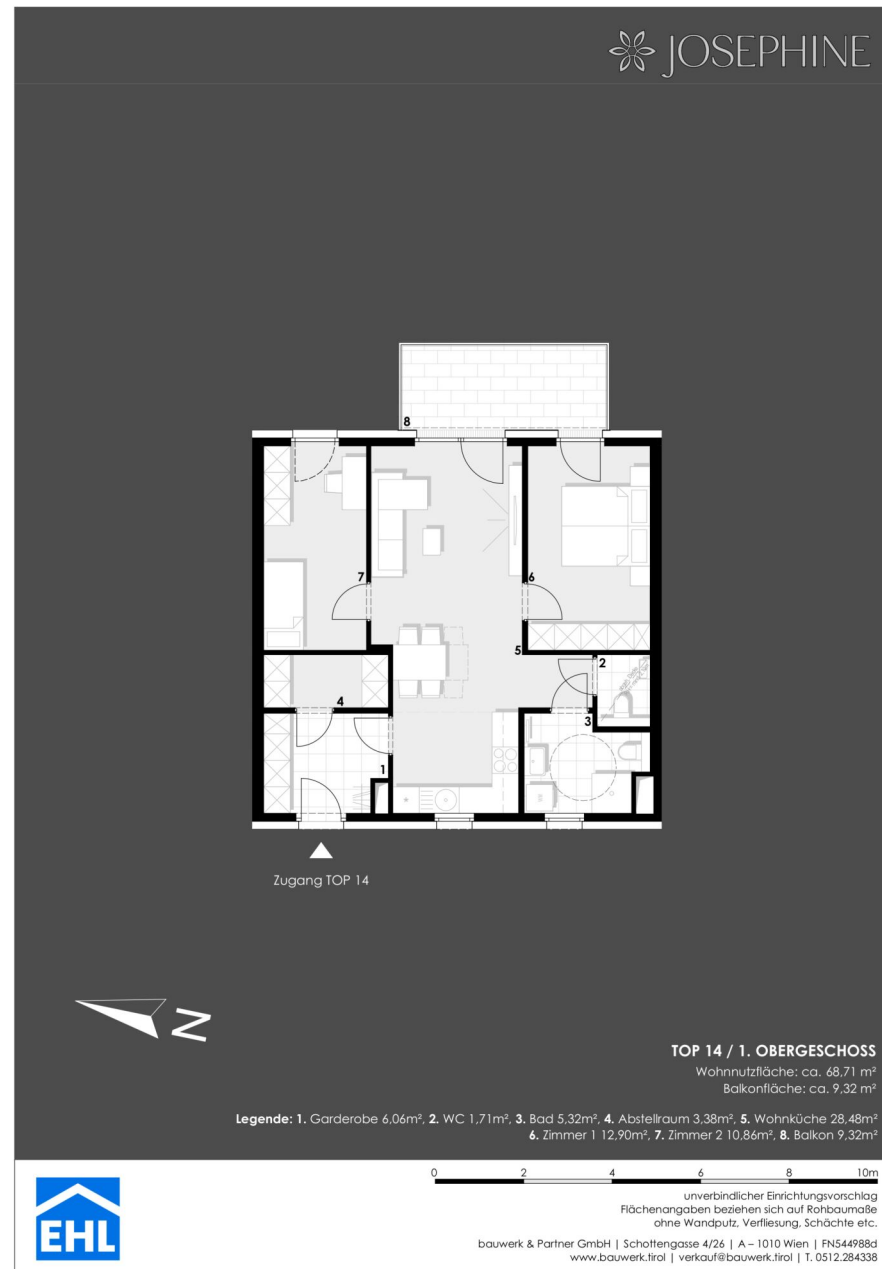
2 ZIMMER 41,87 m² WOHNFLÄCHE

KAUFPREIS EIGENNUTZER: € 349.950, ANLEGER: € 324.100



3 ZIMMER 68,73 m² WOHNFLÄCHE

ANLEGER: € 532.400



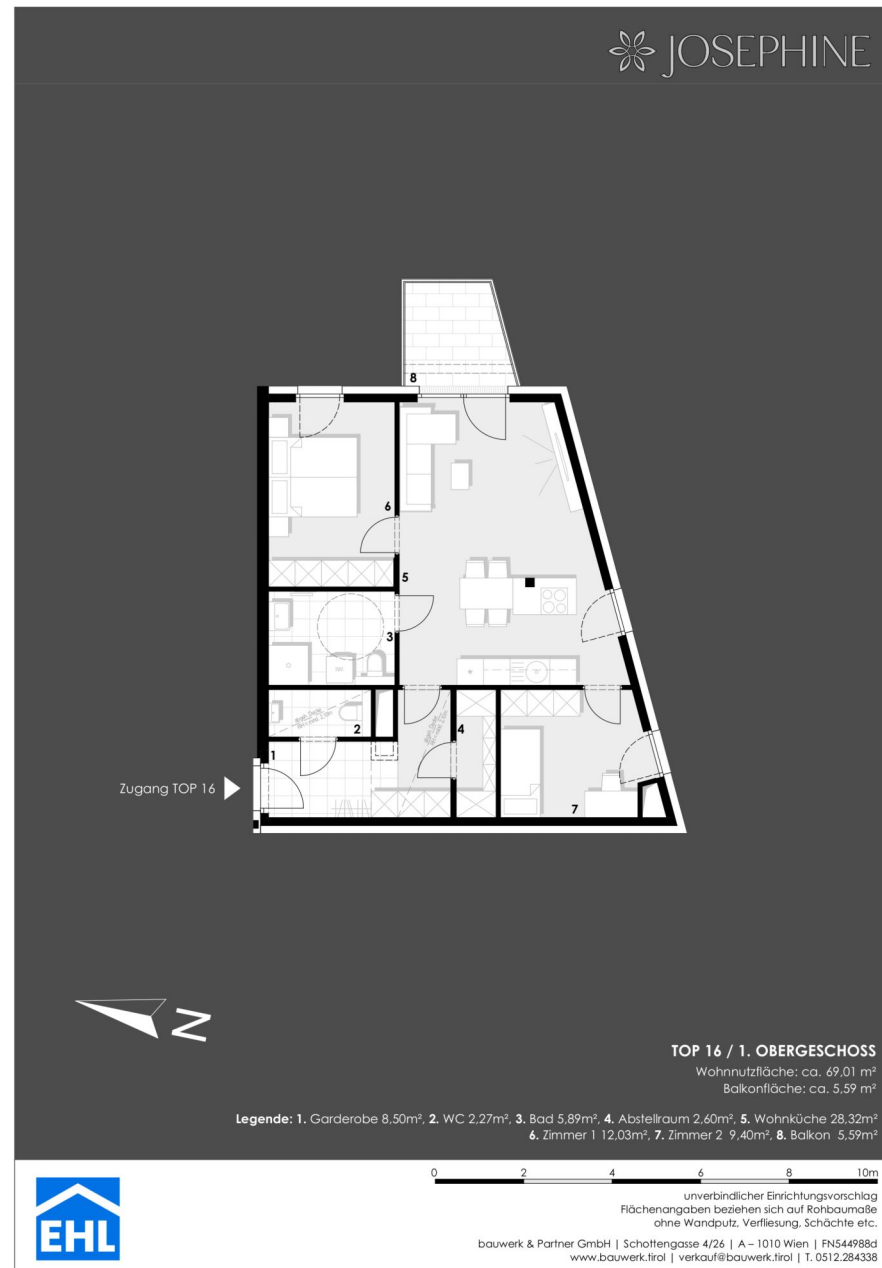
3 ZIMMER 68,71 m² WOHNFLÄCHE

KAUFPREIS EIGENNUTZER: € 574.900, ANLEGER: € 532.400



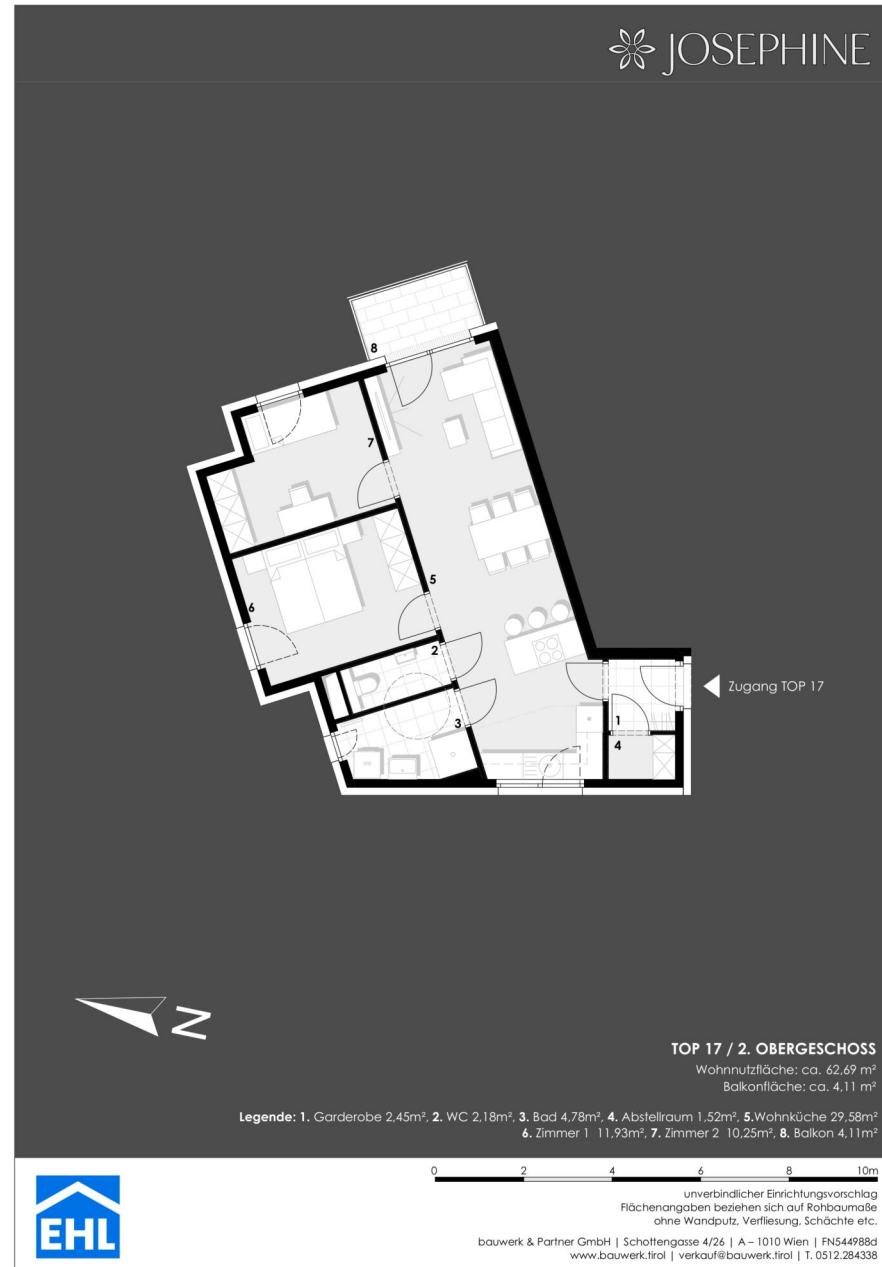
3 ZIMMER 69 m² WOHNFLÄCHE

KAUFPREIS EIGENNUTZER: € 579.950, ANLEGER: € 537.000



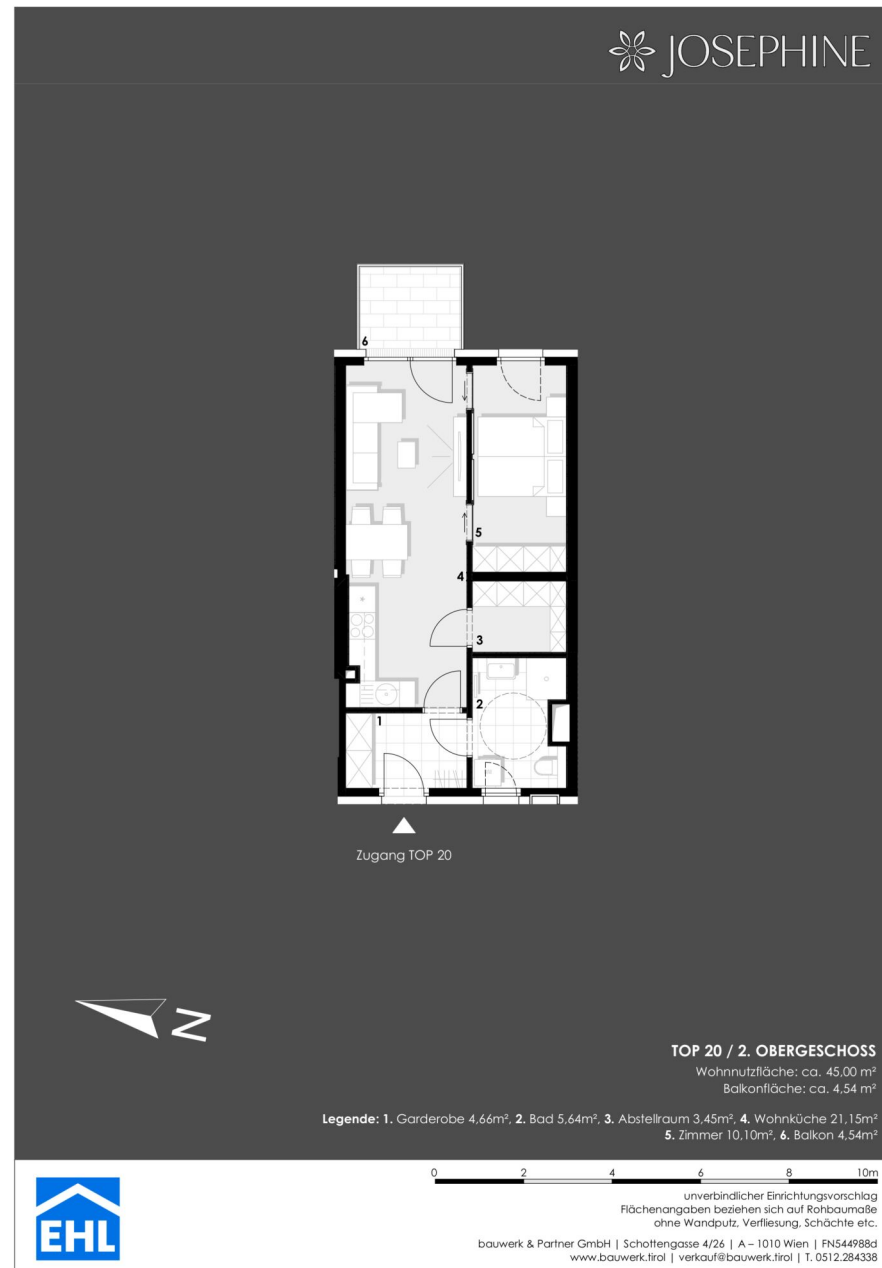
3 ZIMMER 69,01 m² WOHNFLÄCHE

KAUFPREIS EIGENNUTZER: € 566.900, ANLEGER: € 525.000



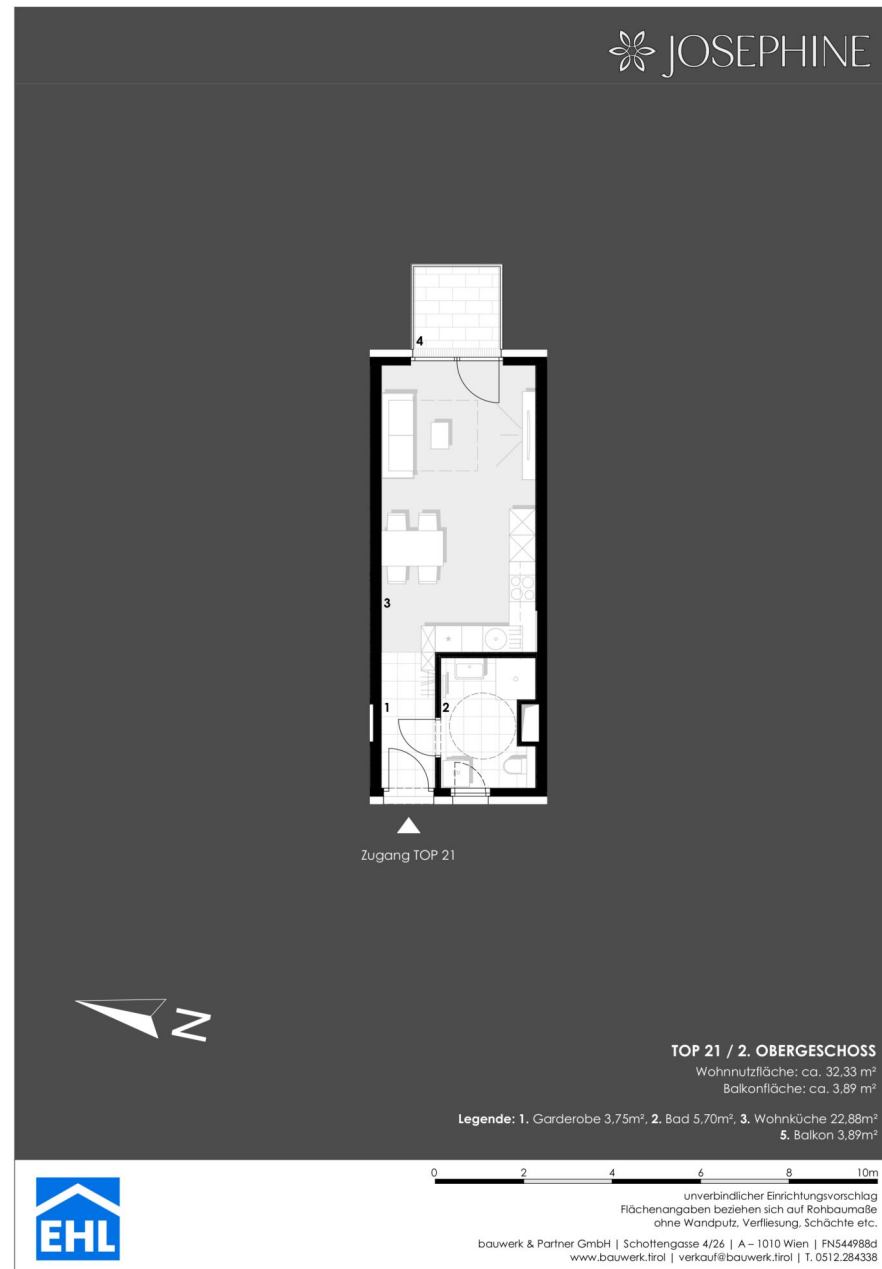
3 ZIMMER 62,69 m² WOHNFLÄCHE

KAUFPREIS EIGENNUTZER: € 549.800, ANLEGER: € 509.100



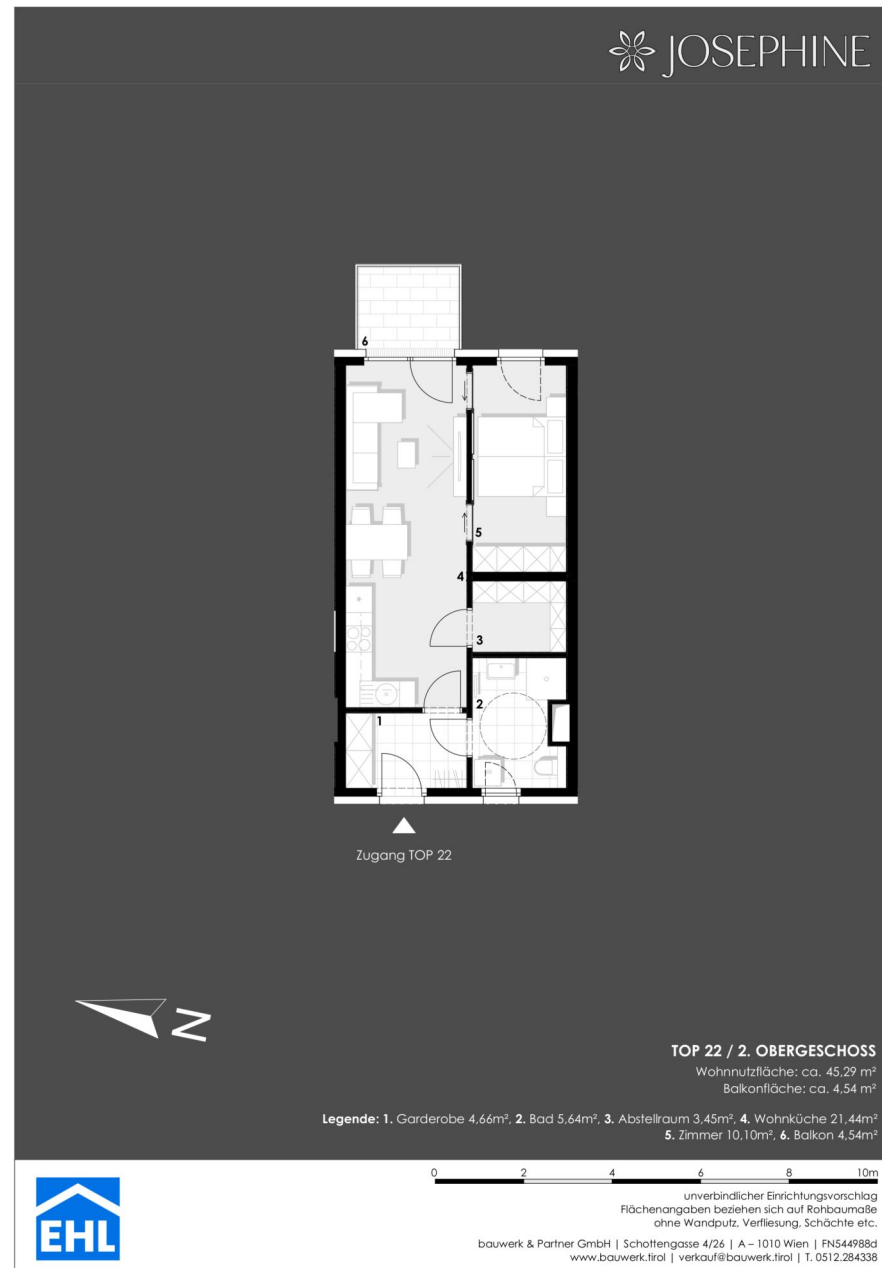
2 ZIMMER 45 m² WOHNFLÄCHE

KAUFPREIS EIGENNUTZER: € 397.900, ANLEGER: € 368.500



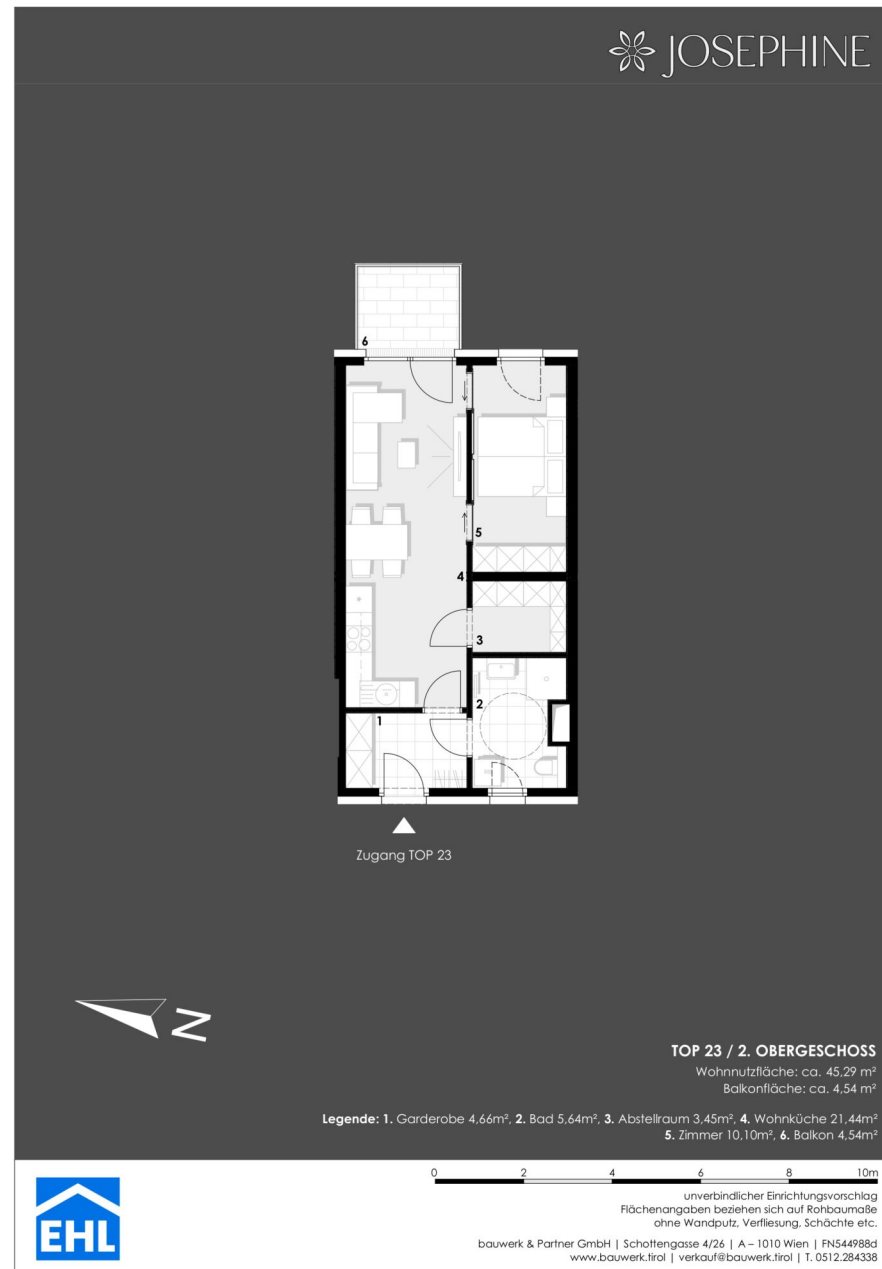
1 ZIMMER 32,33 m² WOHNFLÄCHE

KAUFPREIS EIGENNUTZER: € 284.900, ANLEGER: € 263.800



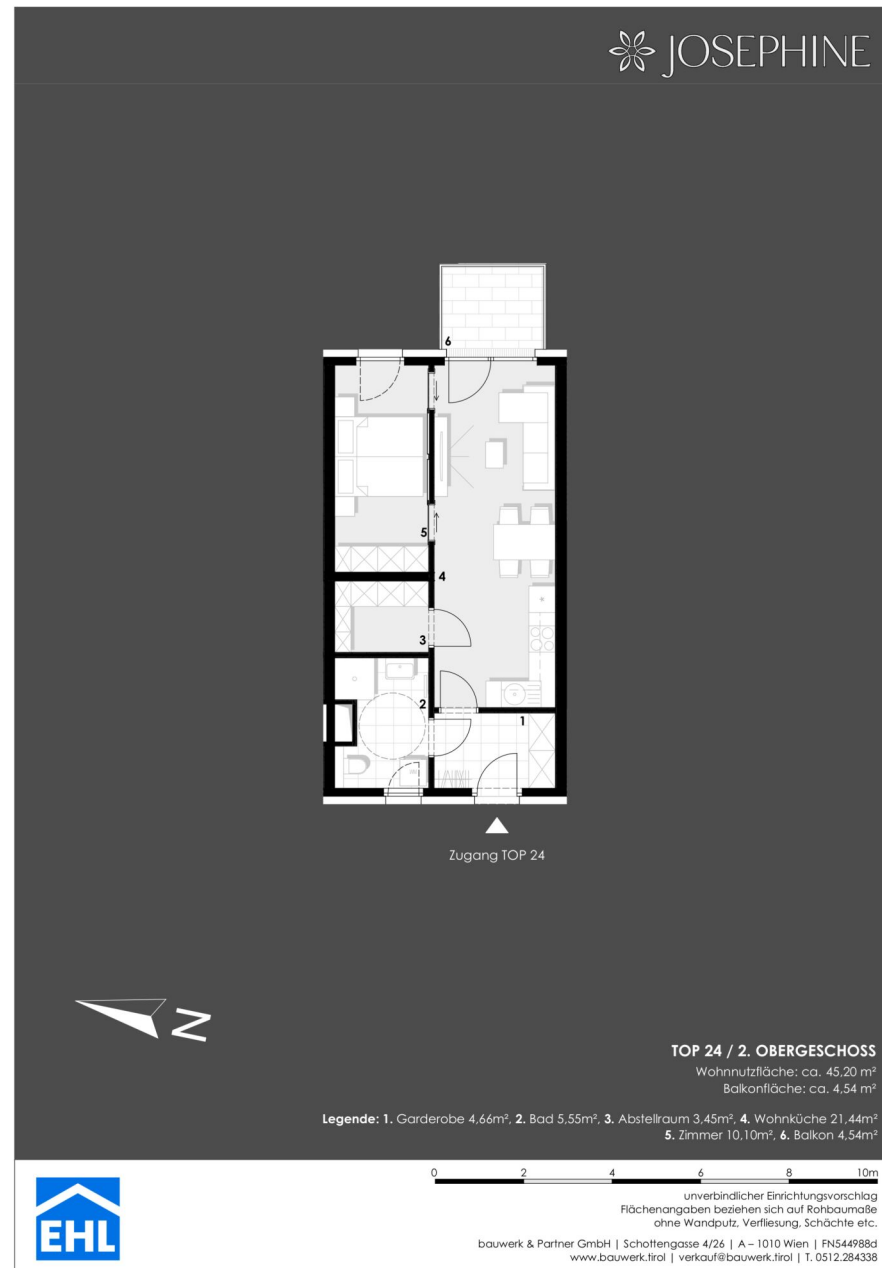
2 ZIMMER 45,29 m² WOHNFLÄCHE

KAUFPREIS EIGENNUTZER: € 399.500, ANLEGER: € 370.000



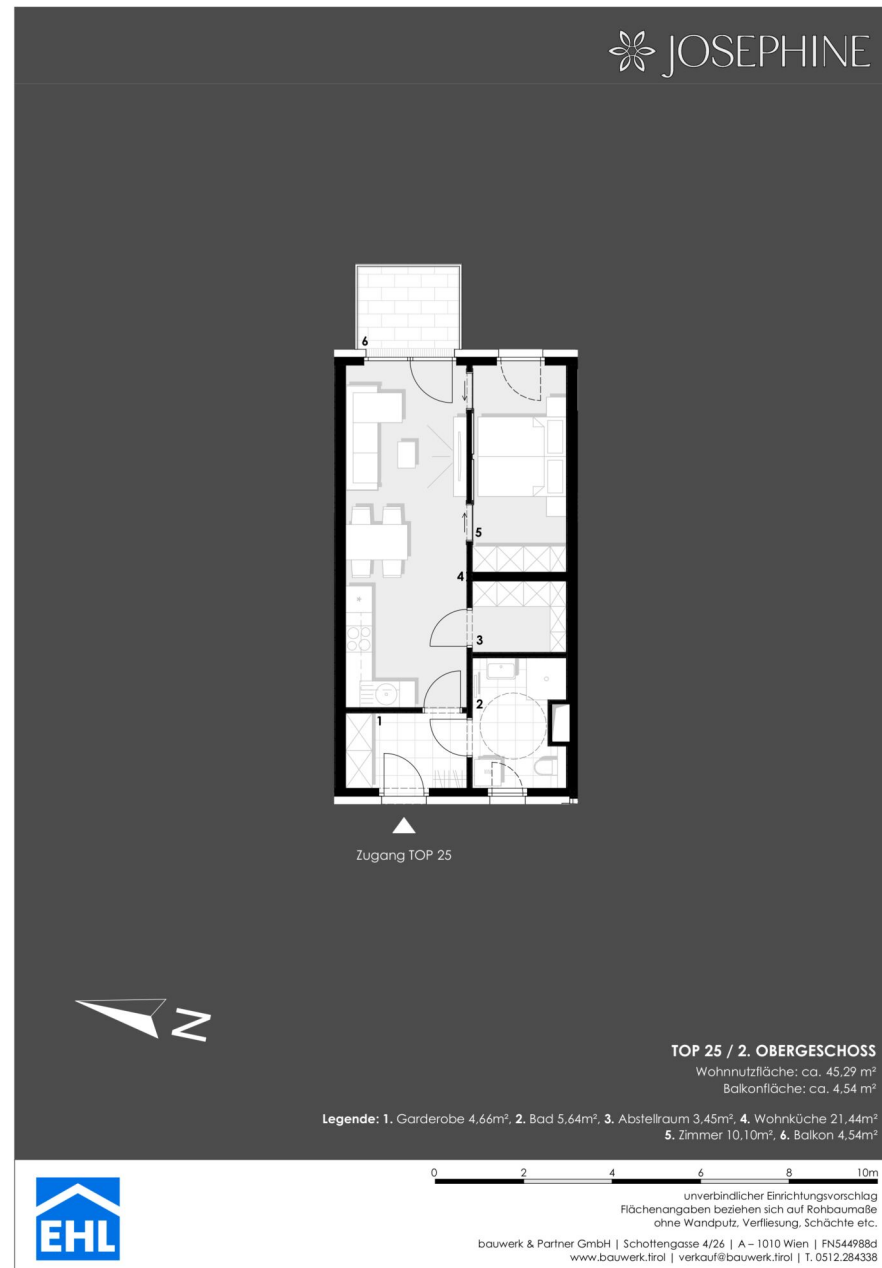
2 ZIMMER 45,29 m² WOHNFLÄCHE

KAUFPREIS EIGENNUTZER: € 399.500, ANLEGER: € 370.000



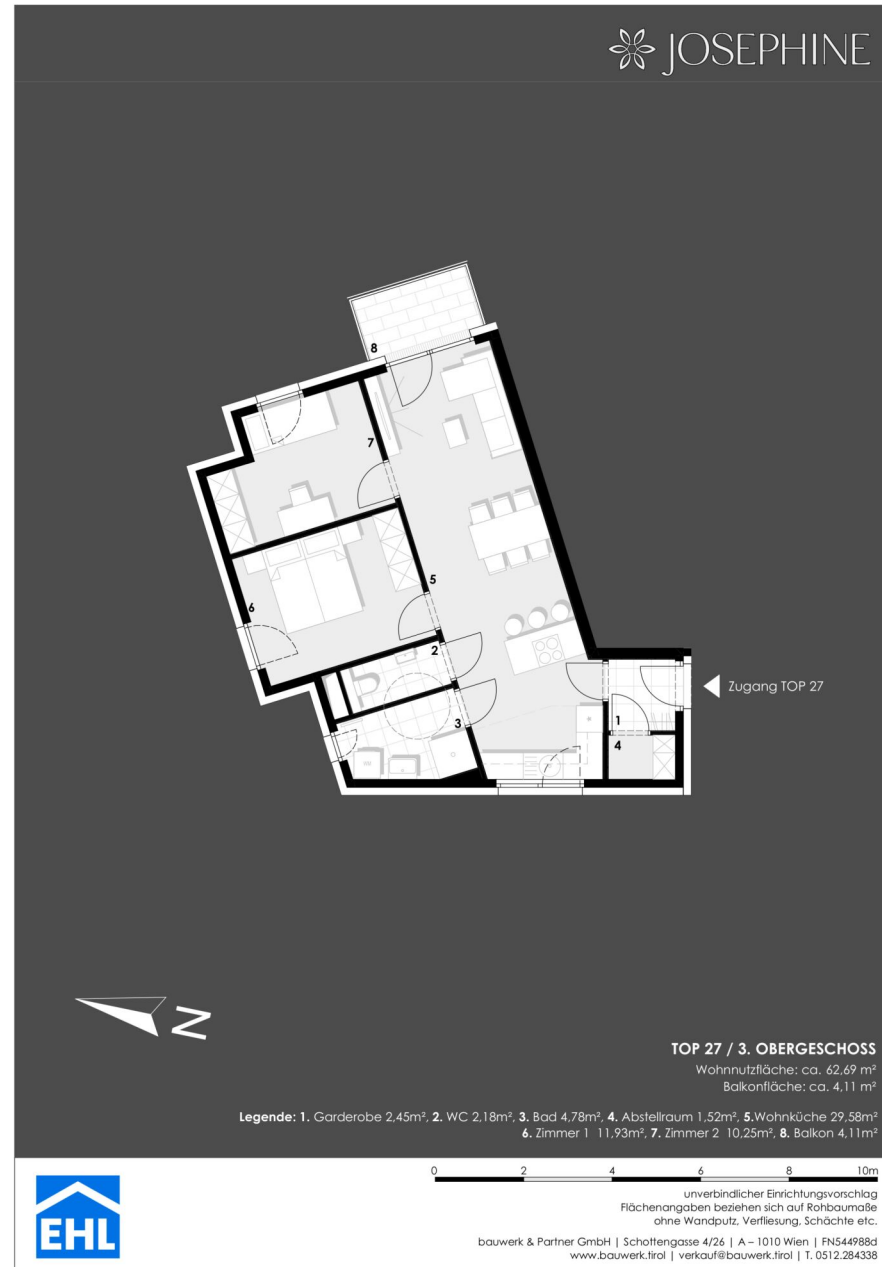
2 ZIMMER 45,22 m² WOHNFLÄCHE

KAUFPREIS EIGENNUTZER: € 399.500, ANLEGER: € 370.000



2 ZIMMER 45,31 m² WOHNFLÄCHE

KAUFPREIS EIGENNUTZER: € 399.500, ANLEGER: € 370.000



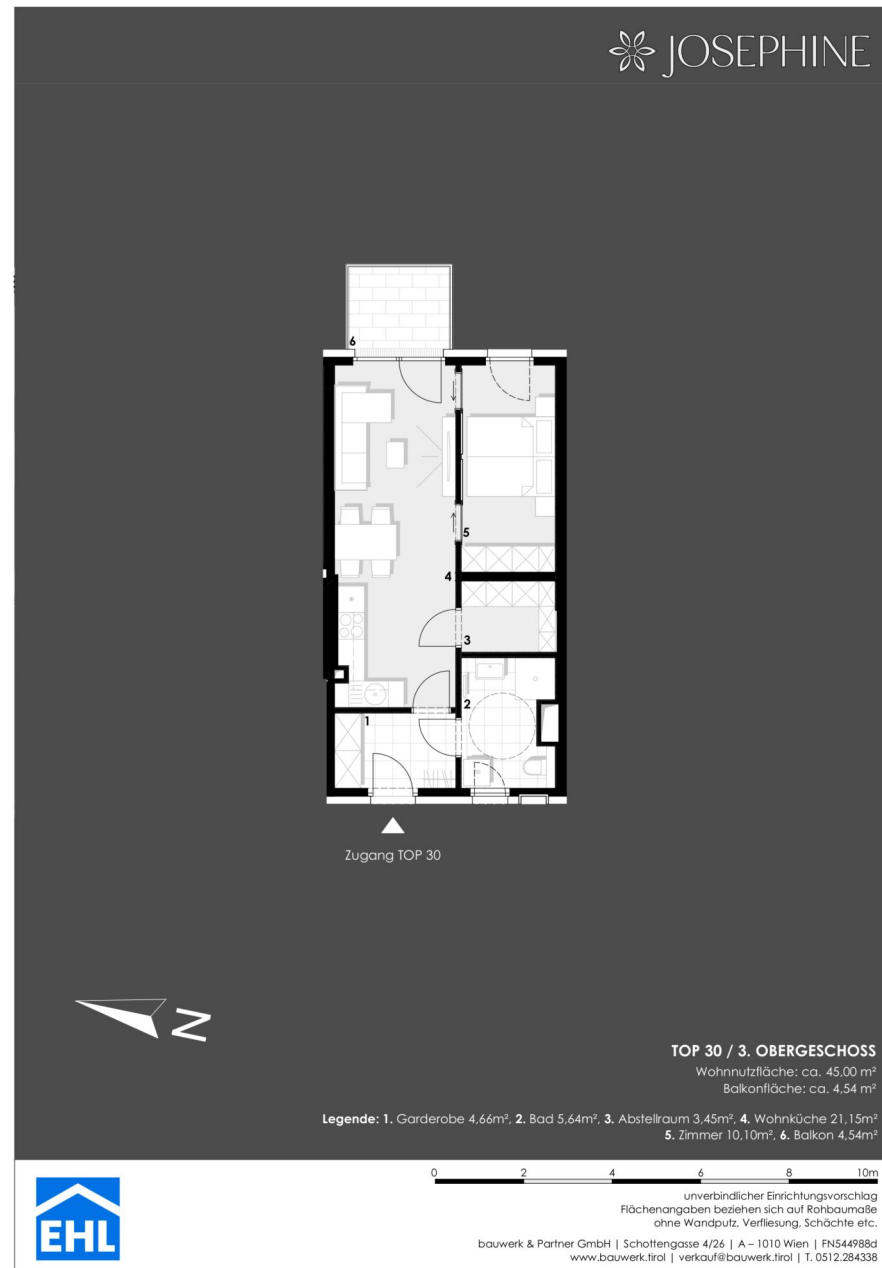
3 ZIMMER 62,69 m² WOHNFLÄCHE

KAUFPREIS EIGENNUTZER: € 568.975, ANLEGER: € 526.900



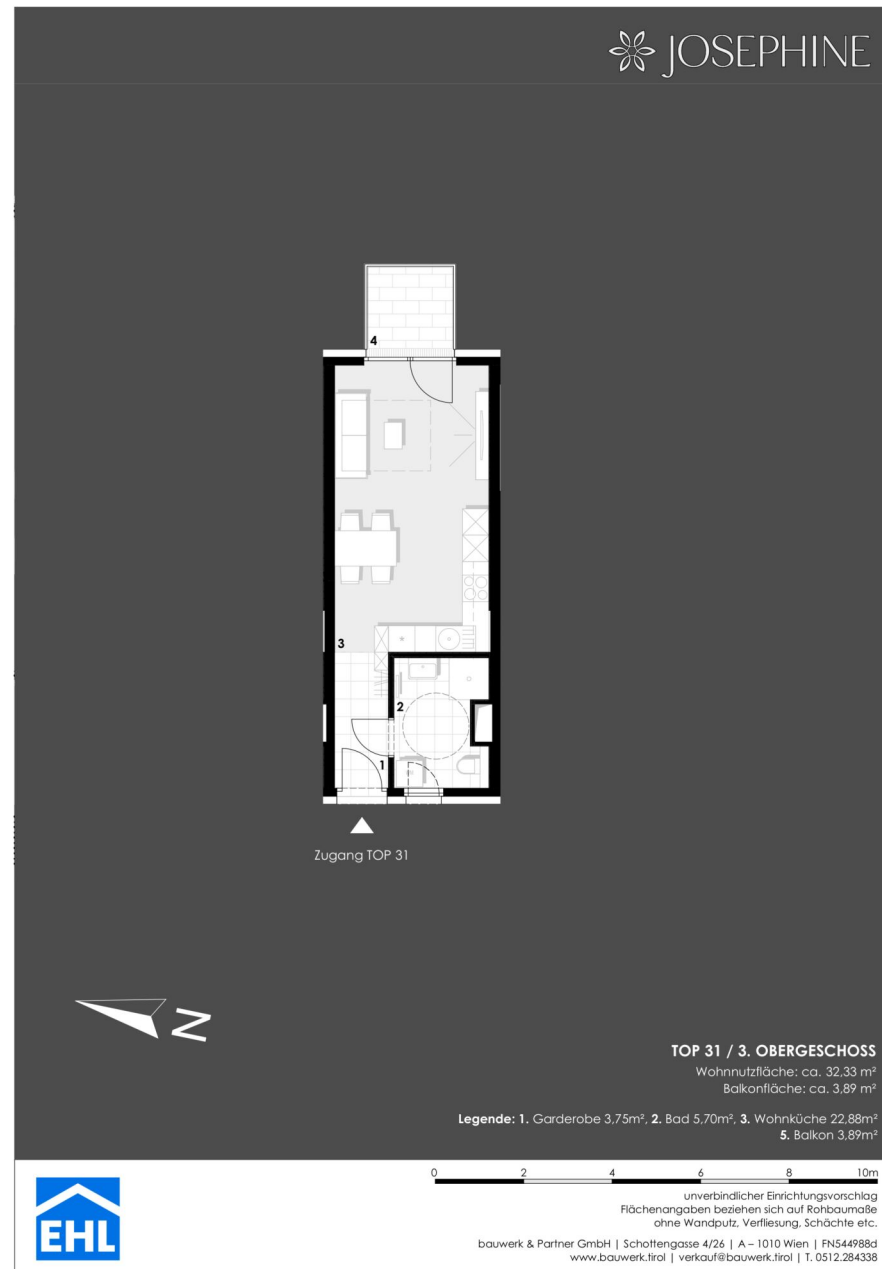
2 ZIMMER 45,67 m² WOHNFLÄCHE

KAUFPREIS EIGENNUTZER: € 4 13.900, ANLEGER: € 383.300



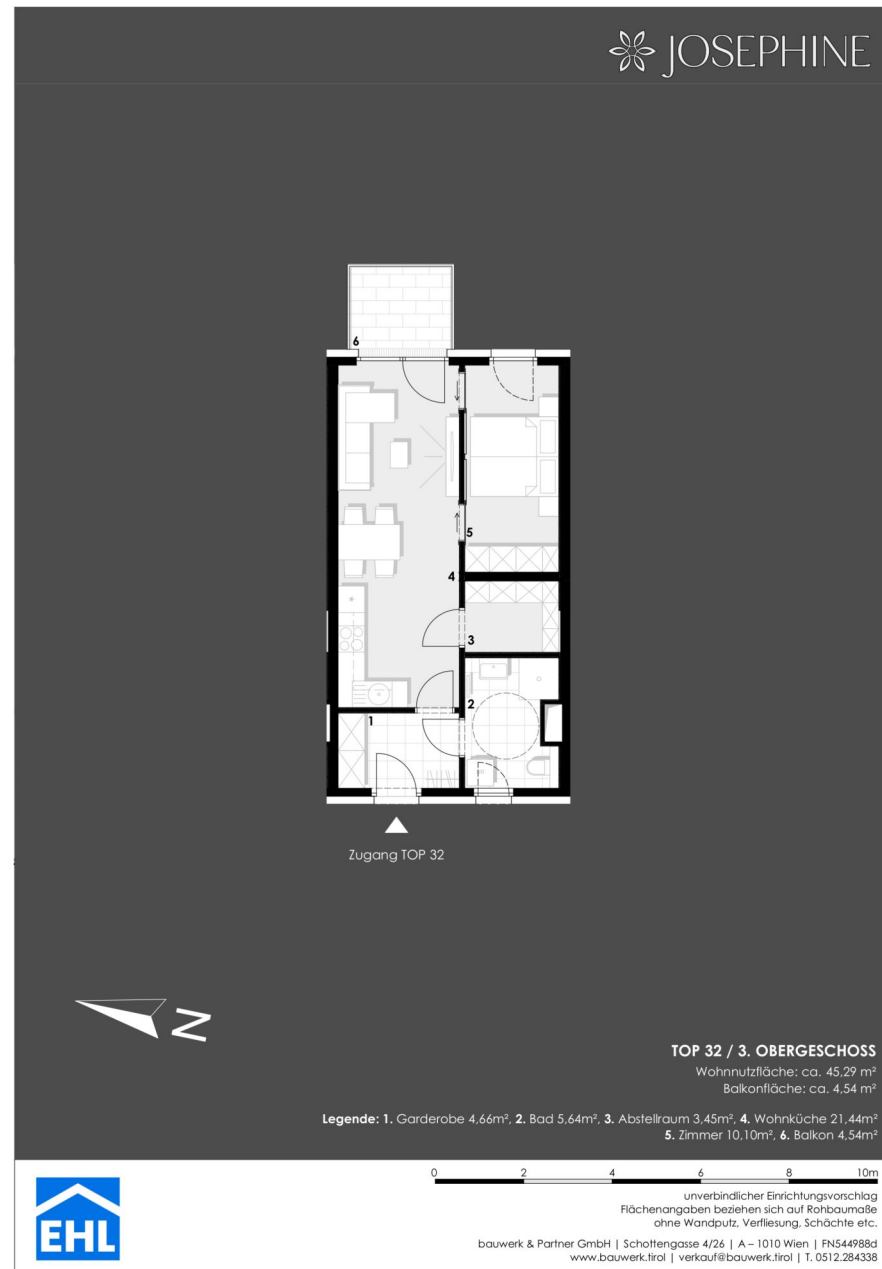
2 ZIMMER 45 m² WOHNFLÄCHE

KAUFPREIS EIGENNUTZER: € 4 13.900, ANLEGER: € 383.300



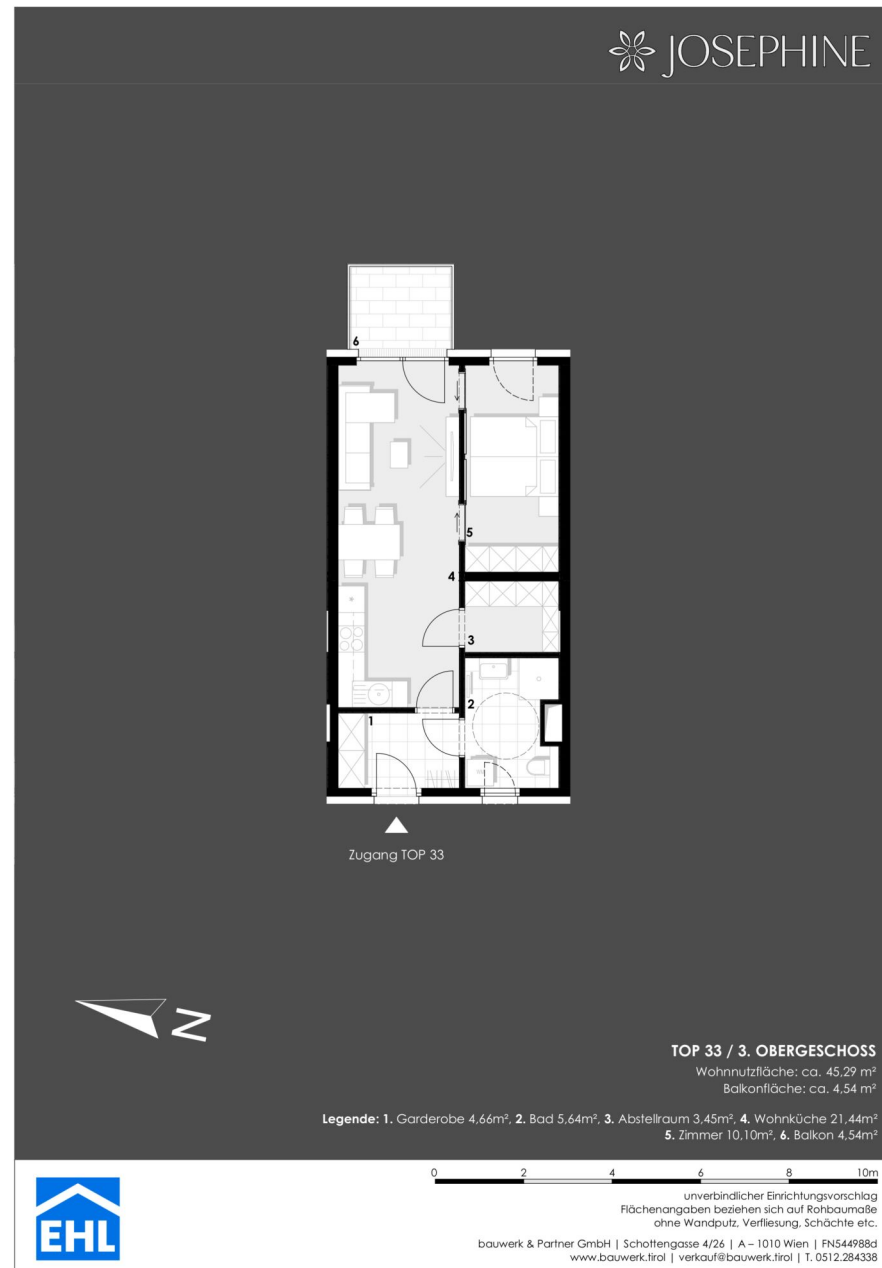
1 ZIMMER 32,33 m² WOHNFLÄCHE

KAUFPREIS EIGENNUTZER: € 295.500, ANLEGER: € 273.700



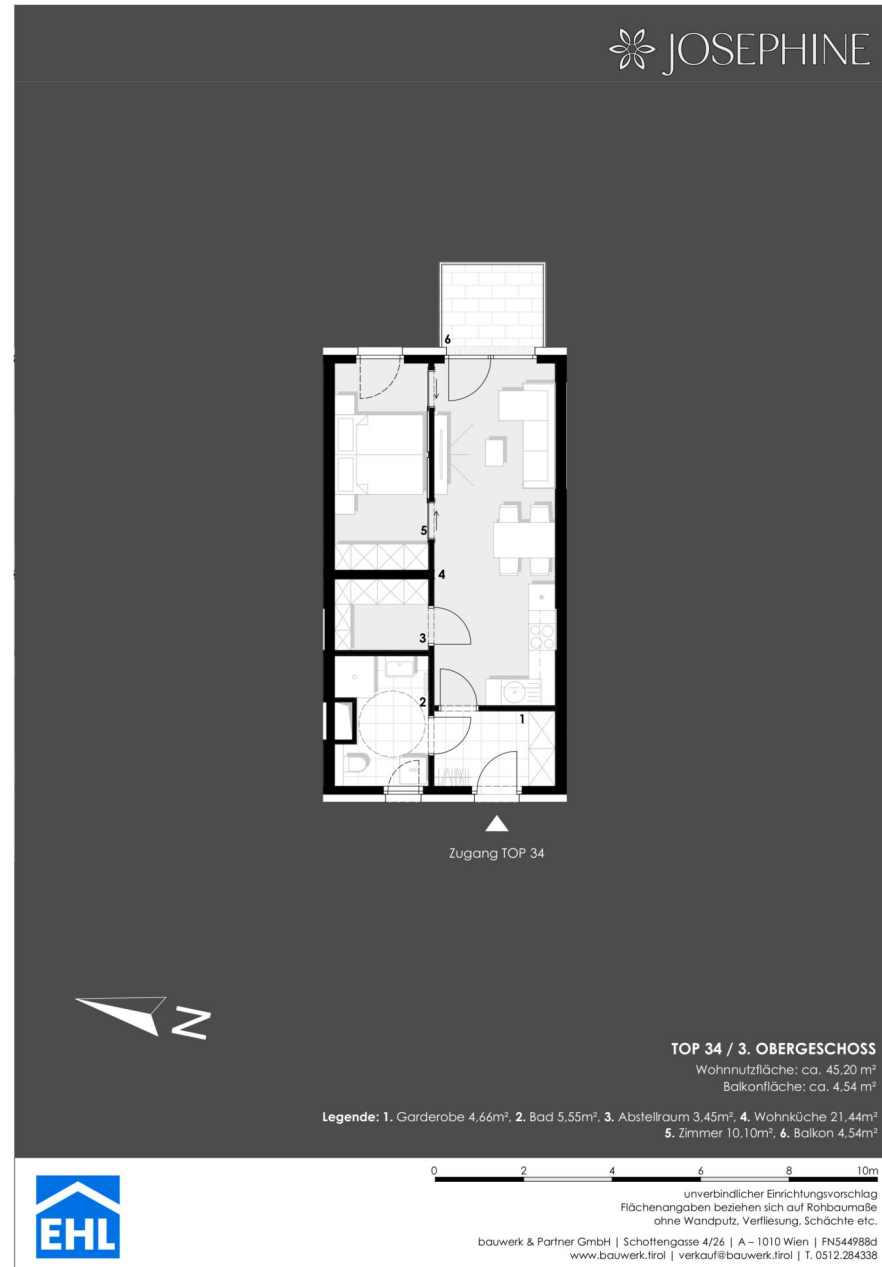
2 ZIMMER 45,29 m² WOHNFLÄCHE

KAUFPREIS EIGENNUTZER: € 4 14.900, ANLEGER: € 384.200



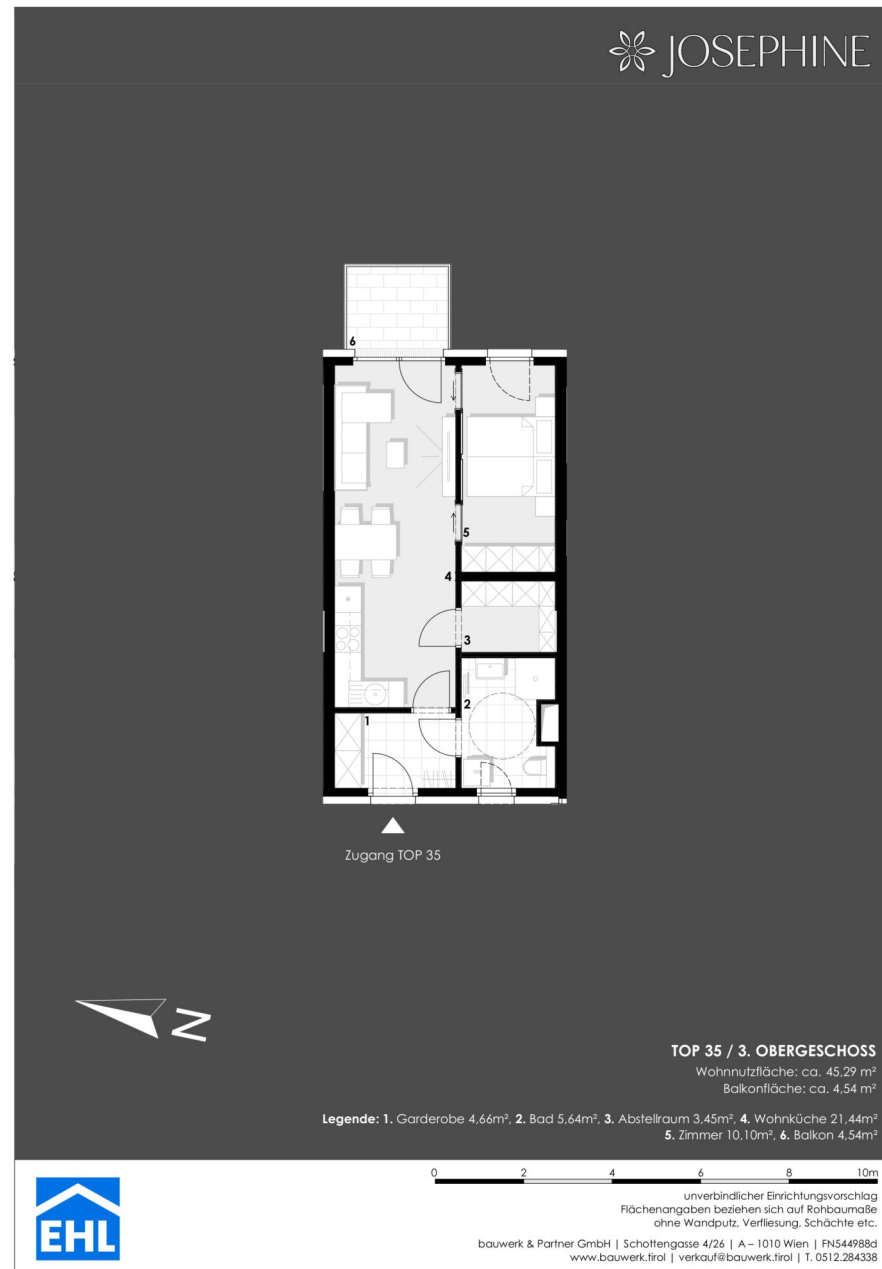
2 ZIMMER 45,29 m² WOHNFLÄCHE

KAUFPREIS EIGENNUTZER: € 4 14.900, ANLEGER: € 384.200



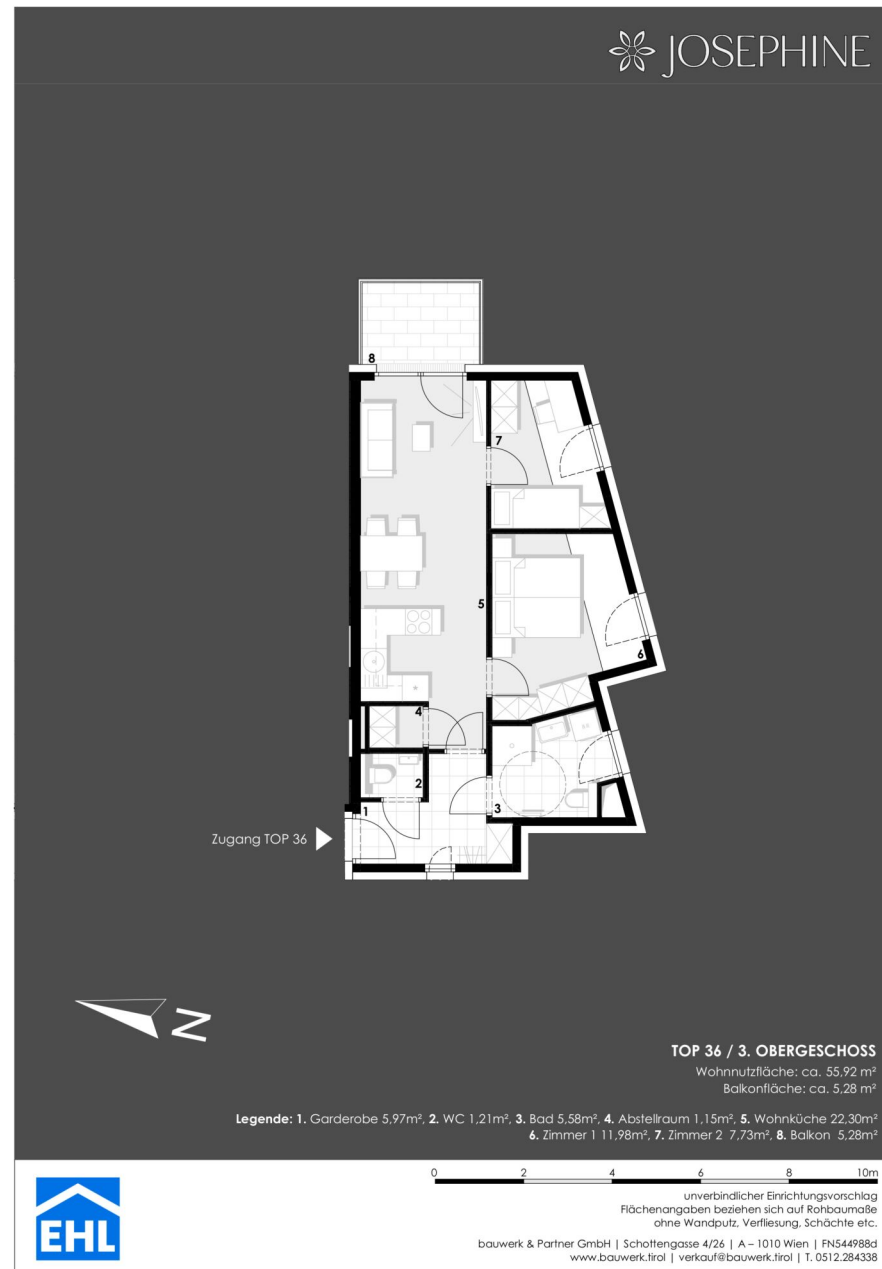
2 ZIMMER 45,22 m² WOHNFLÄCHE

KAUFPREIS EIGENNUTZER: € 4 14.900, ANLEGER: € 384.200



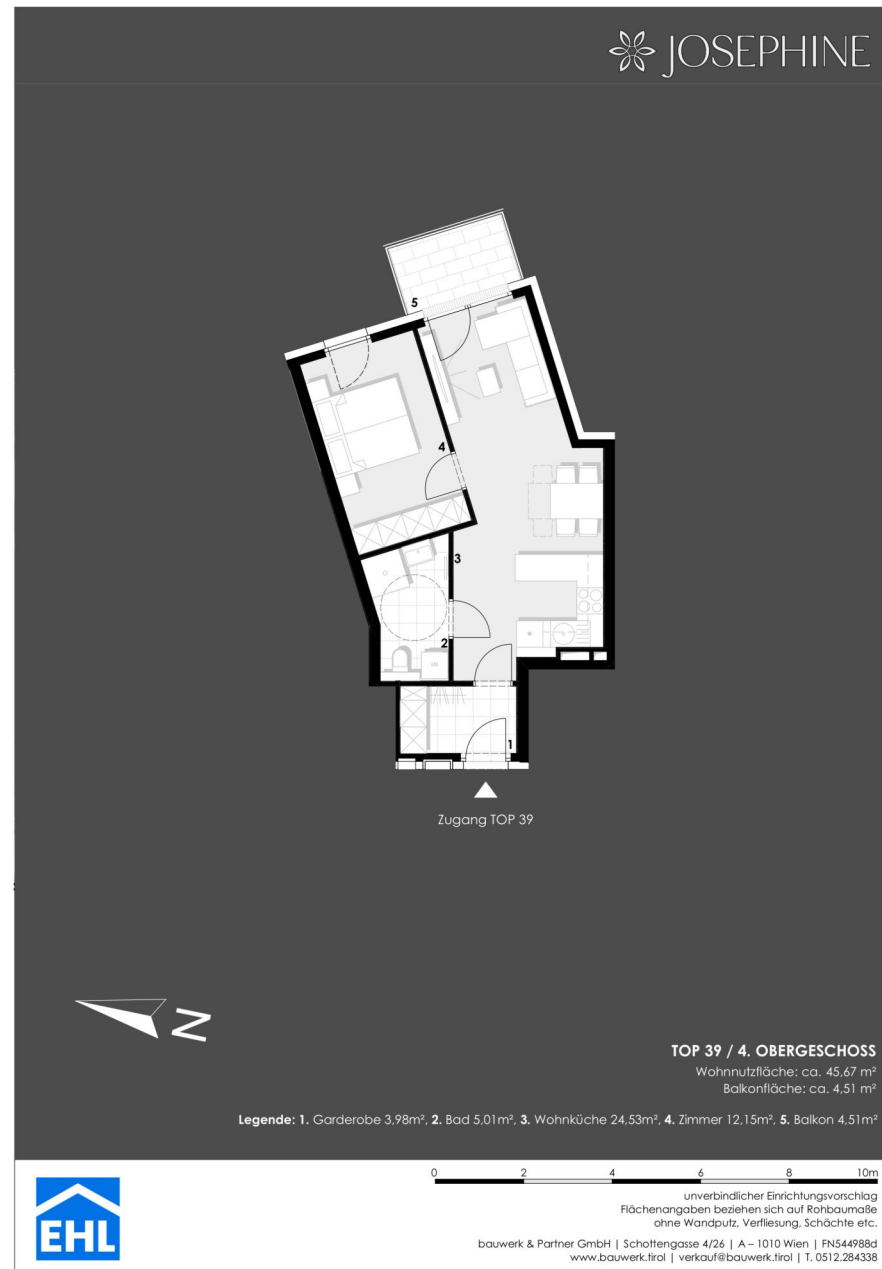
3 ZIMMER 45,31 m² WOHNFLÄCHE

KAUFPREIS EIGENNUTZER: € 4 14.900, ANLEGER: € 384.200



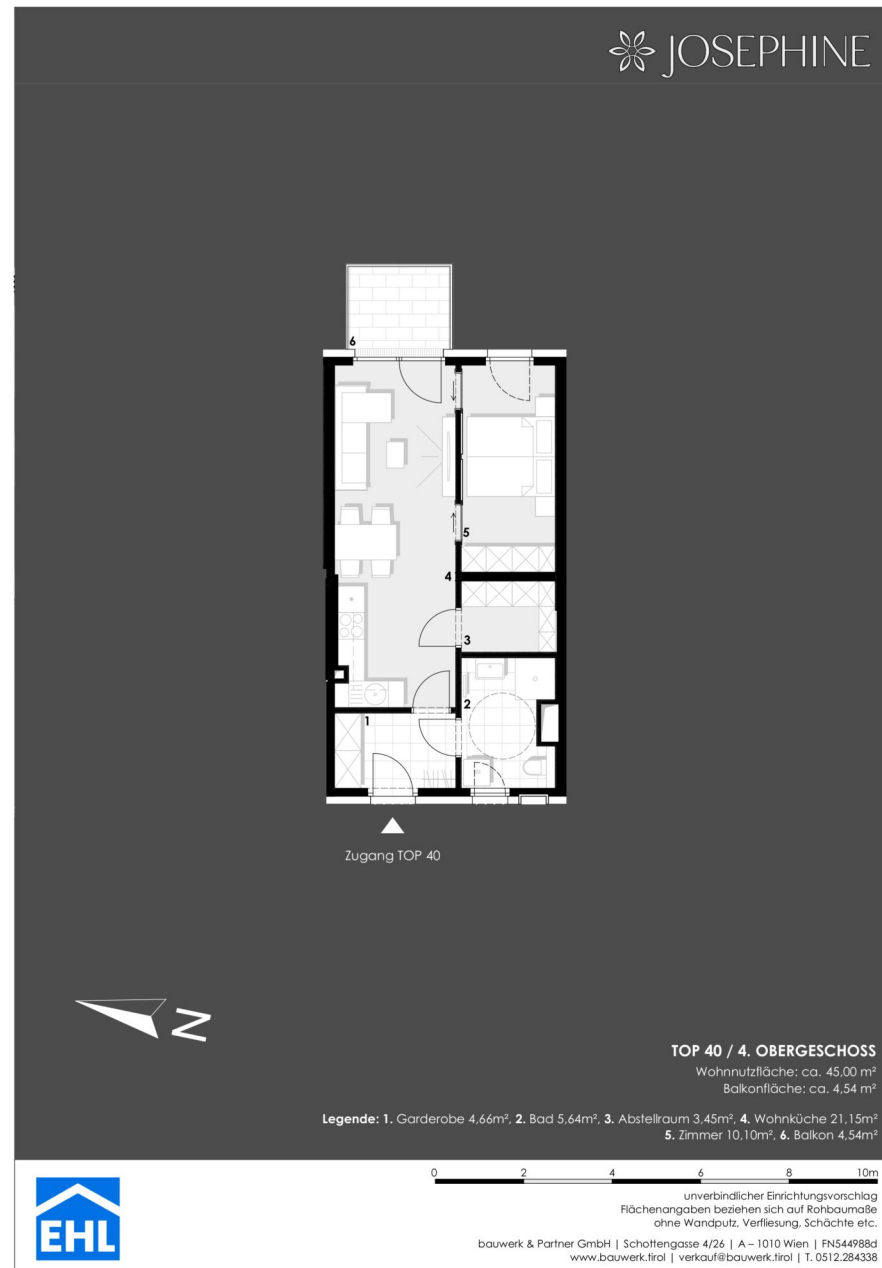
3 ZIMMER 55,92 m² WOHNFLÄCHE

KAUFPREIS EIGENNUTZER: € 511.750, ANLEGER: € 473.900



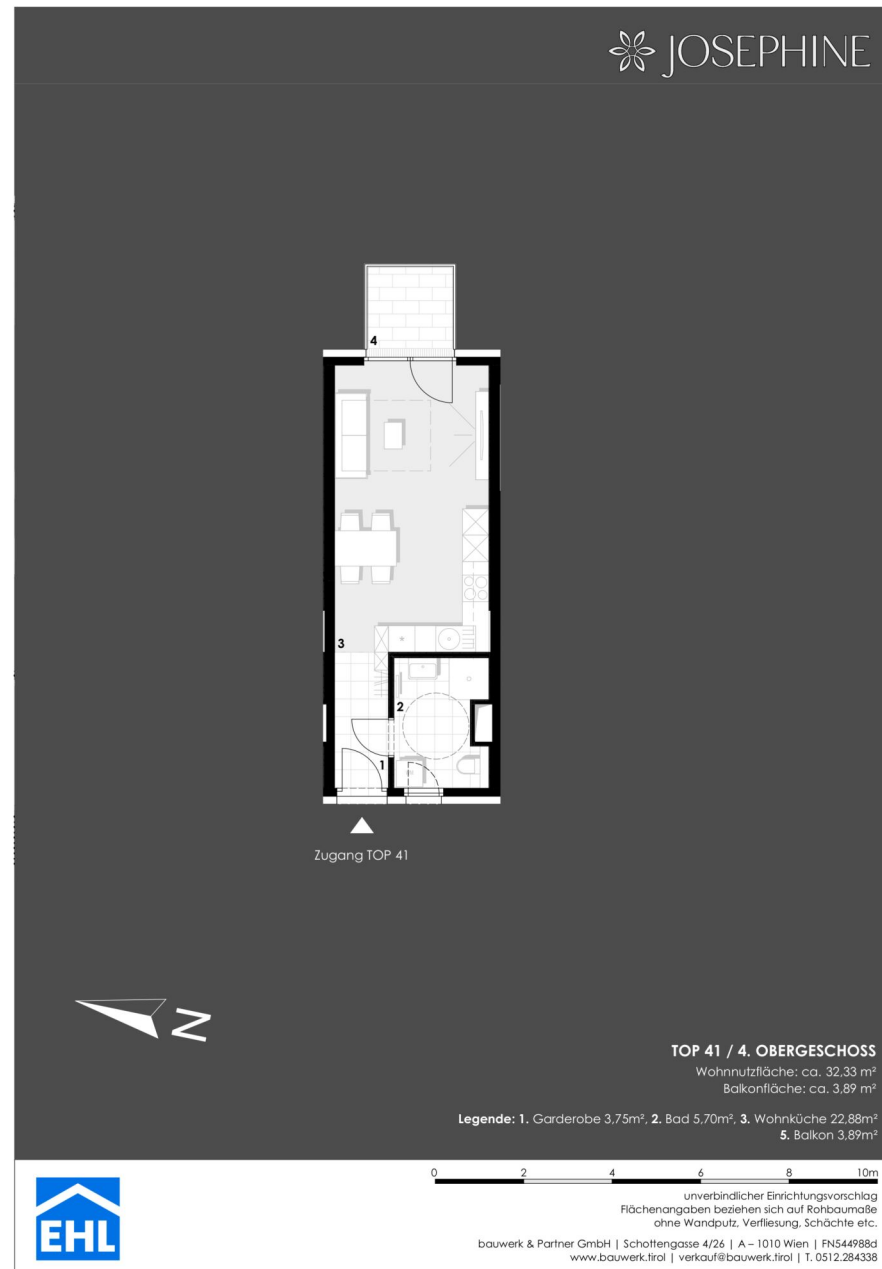
2 ZIMMER 45,67 m² WOHNFLÄCHE

KAUFPREIS EIGENNUTZER: € 433.775, ANLEGER: € 401.700



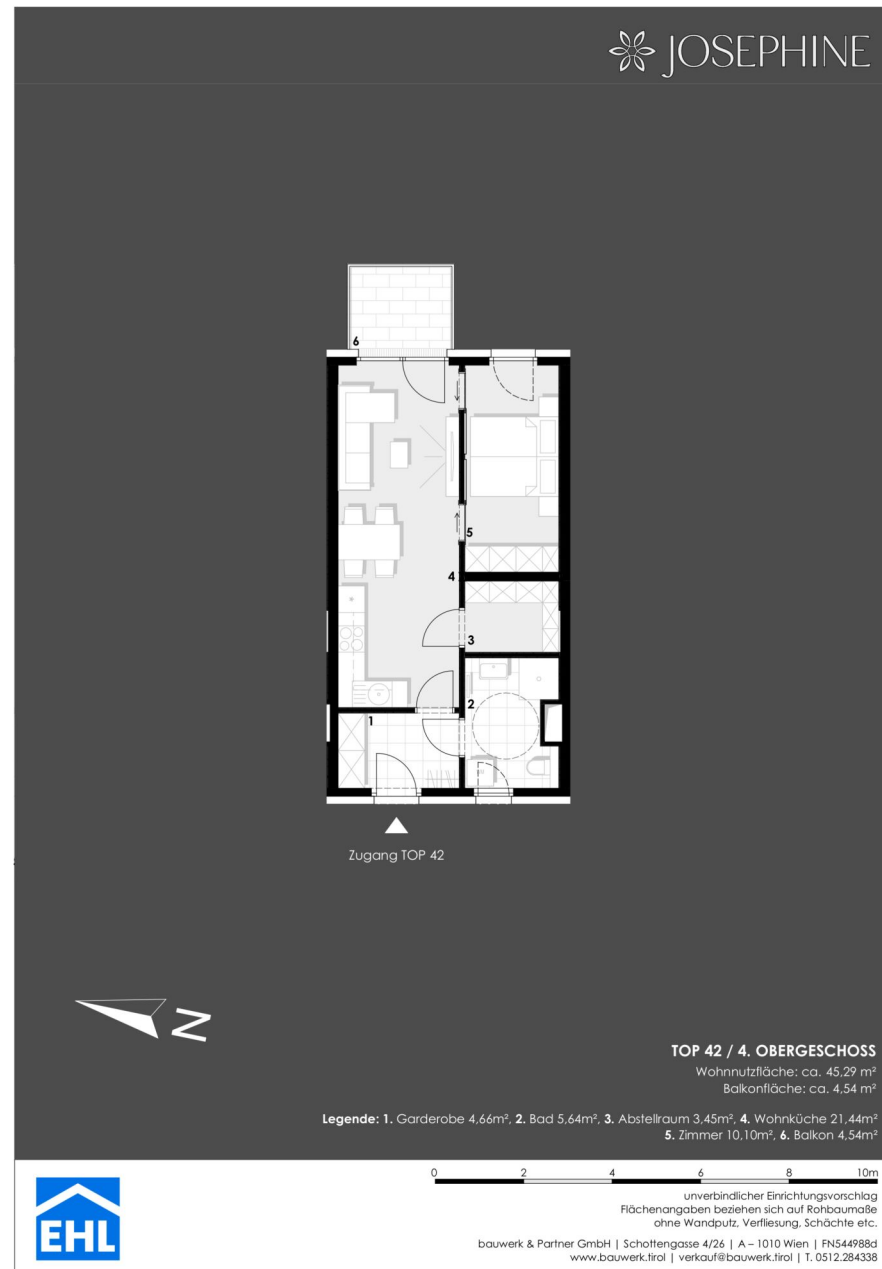
2 ZIMMER 45 m² WOHNFLÄCHE

KAUFPREIS EIGENNUTZER: € 435.500, ANLEGER: € 403.300



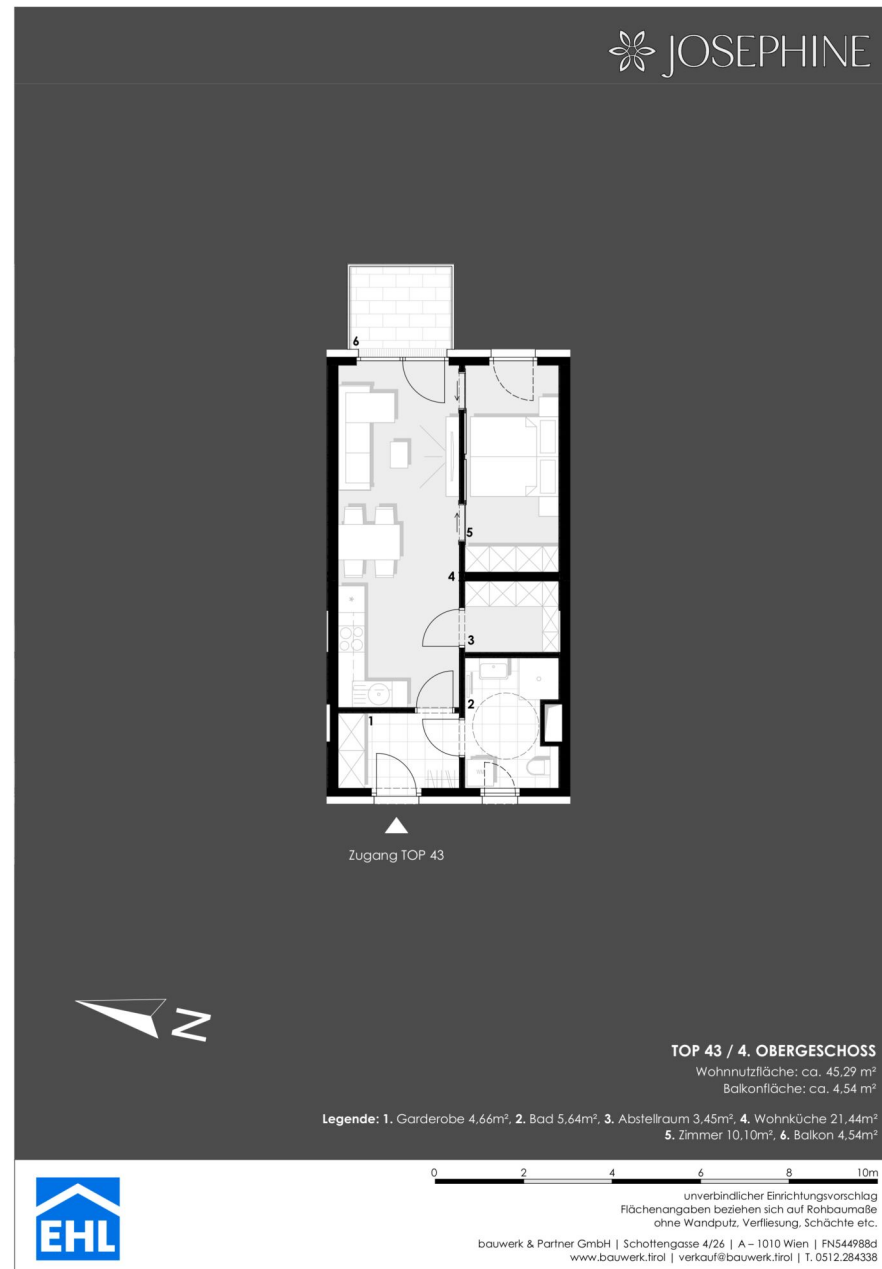
1 ZIMMER 32,33 m² WOHNFLÄCHE

KAUFPREIS EIGENNUTZER: € 314.900, ANLEGER: € 291.600



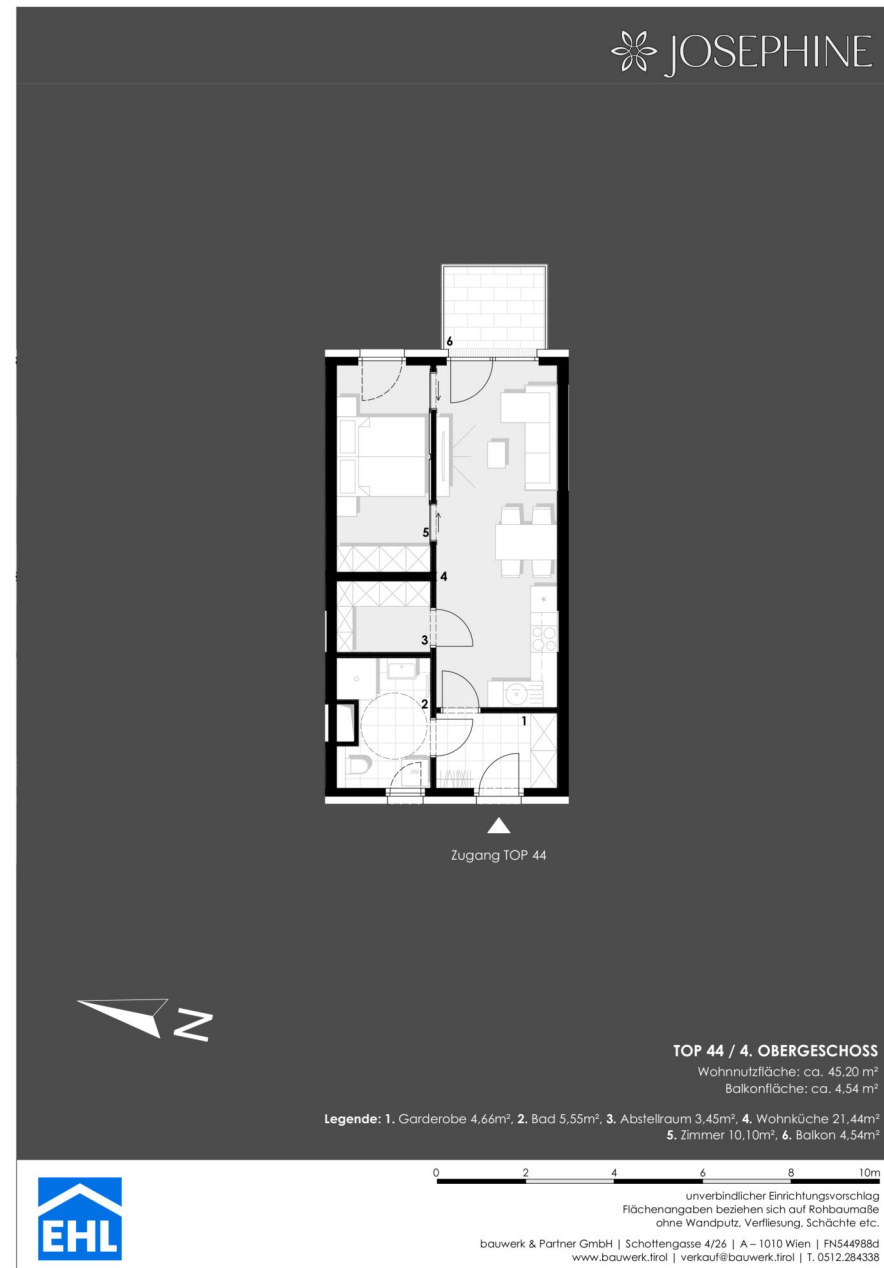
2 ZIMMER 45,29 m² WOHNFLÄCHE

KAUFPREIS EIGENNUTZER: € 438.900, ANLEGER: € 406.400



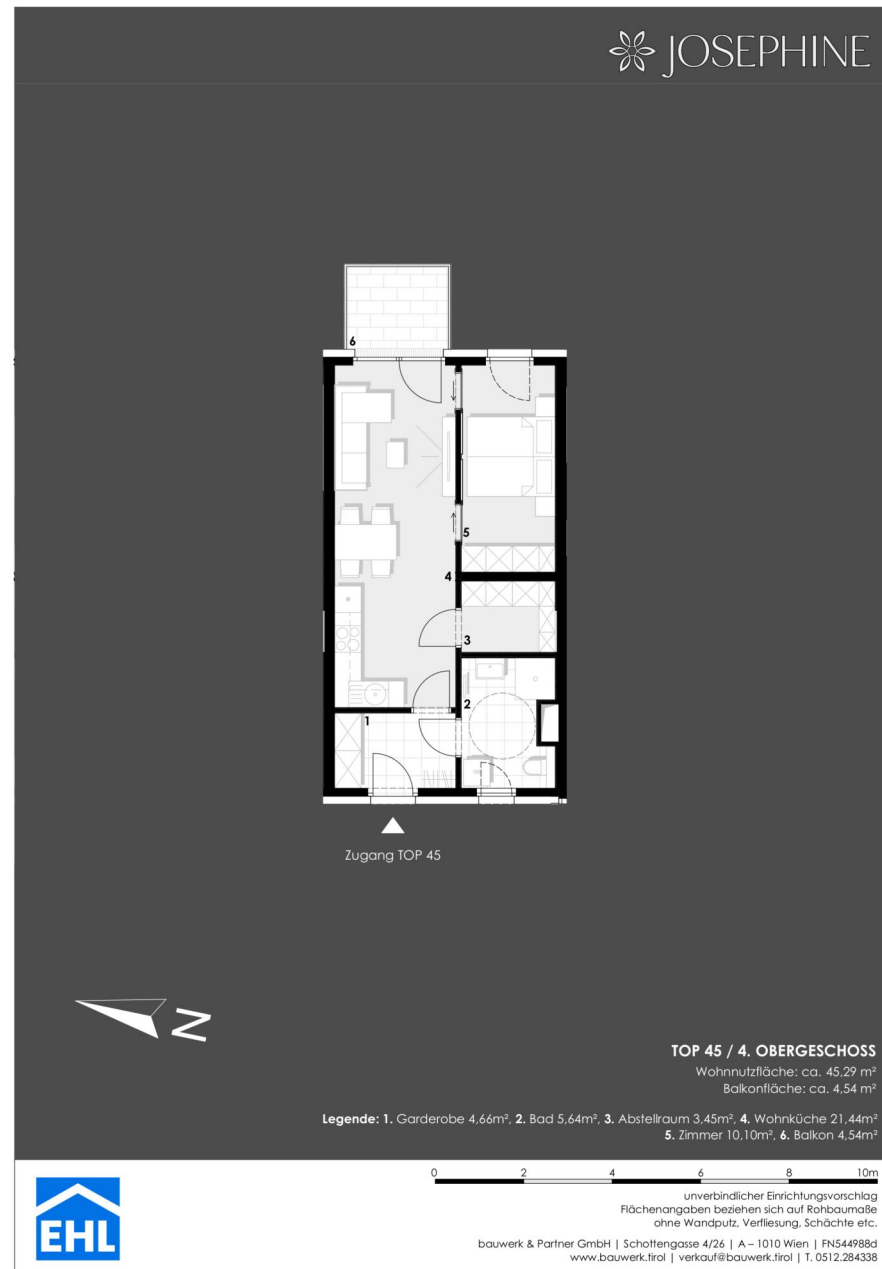
2 ZIMMER 45,29 m² WOHNFLÄCHE

KAUFPREIS EIGENNUTZER: € 438.500, ANLEGER: € 406.100



2 ZIMMER 45,22 m² WOHNFLÄCHE

KAUFPREIS EIGENNUTZER: € 438.500, ANLEGER: € 406.100



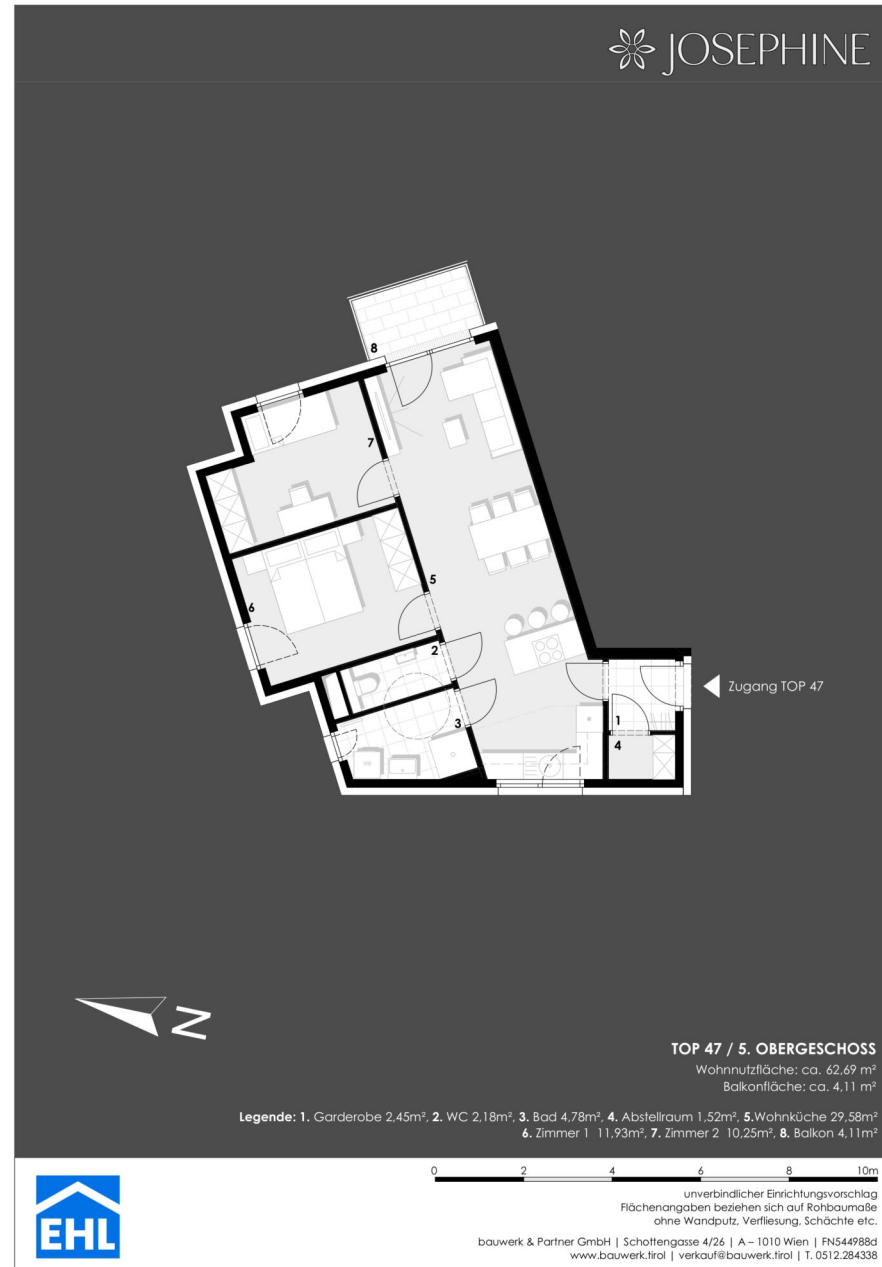
2 ZIMMER 45,31 m² WOHNFLÄCHE

KAUFPREIS EIGENNUTZER: € 438.500, ANLEGER: € 406.100



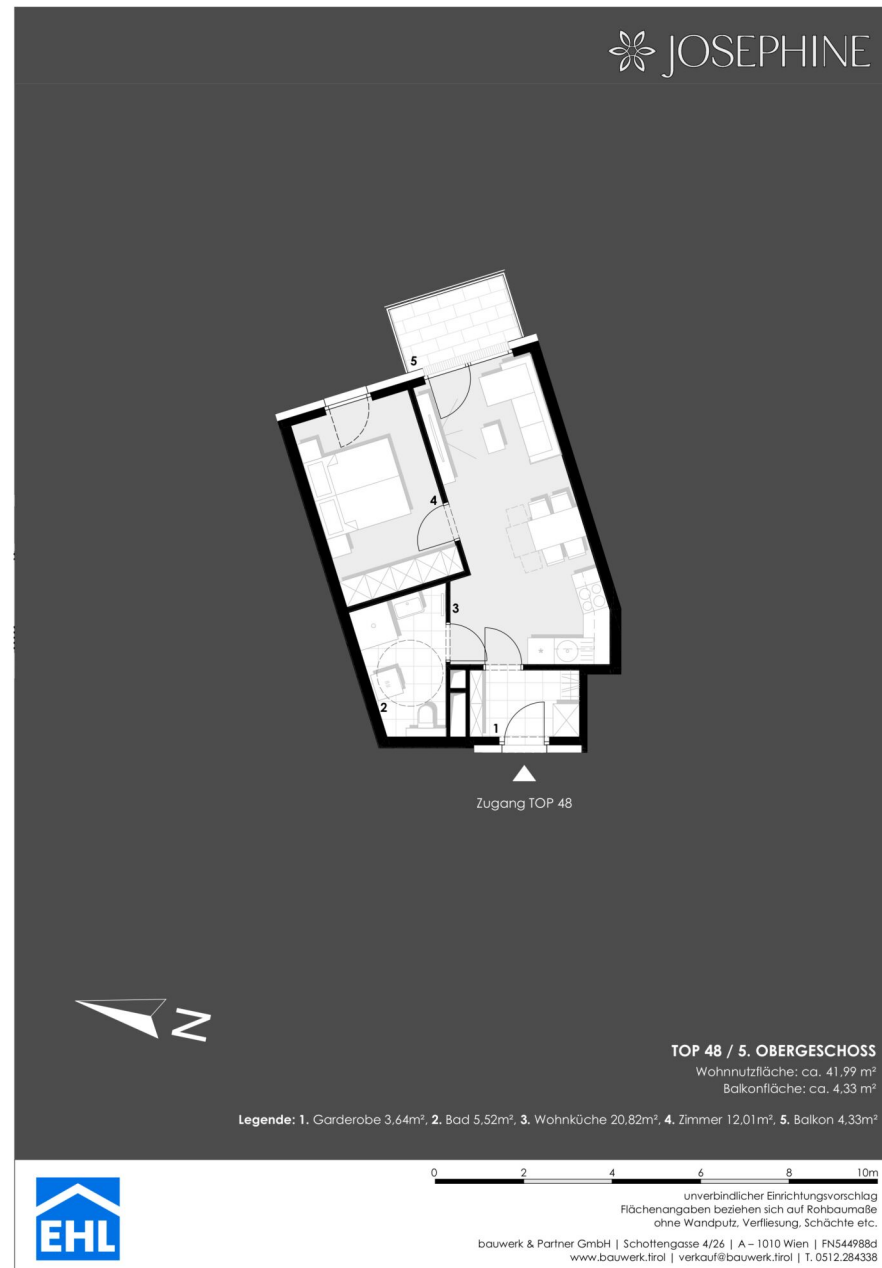
3 ZIMMER 55,92 m² WOHNFLÄCHE

KAUFPREIS EIGENNUTZER: € 537.850, ANLEGER: € 498.100



3 ZIMMER 62,69 m² WOHNFLÄCHE

KAUFPREIS EIGENNUTZER: € 627.500, ANLEGER: € 581.100



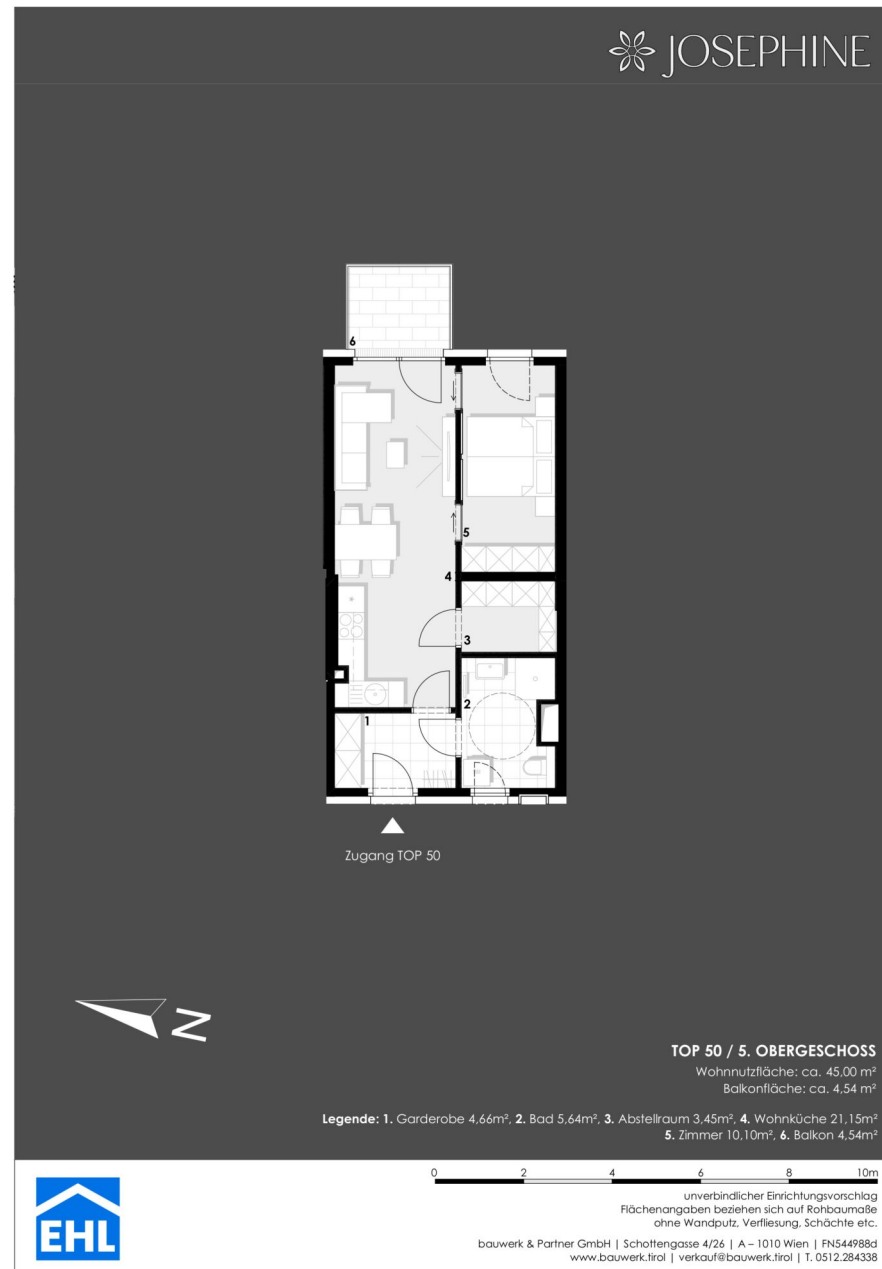
2 ZIMMER 41,99 m² WOHNFLÄCHE

KAUFPREIS EIGENNUTZER: € 425.450, ANLEGER: € 394.000



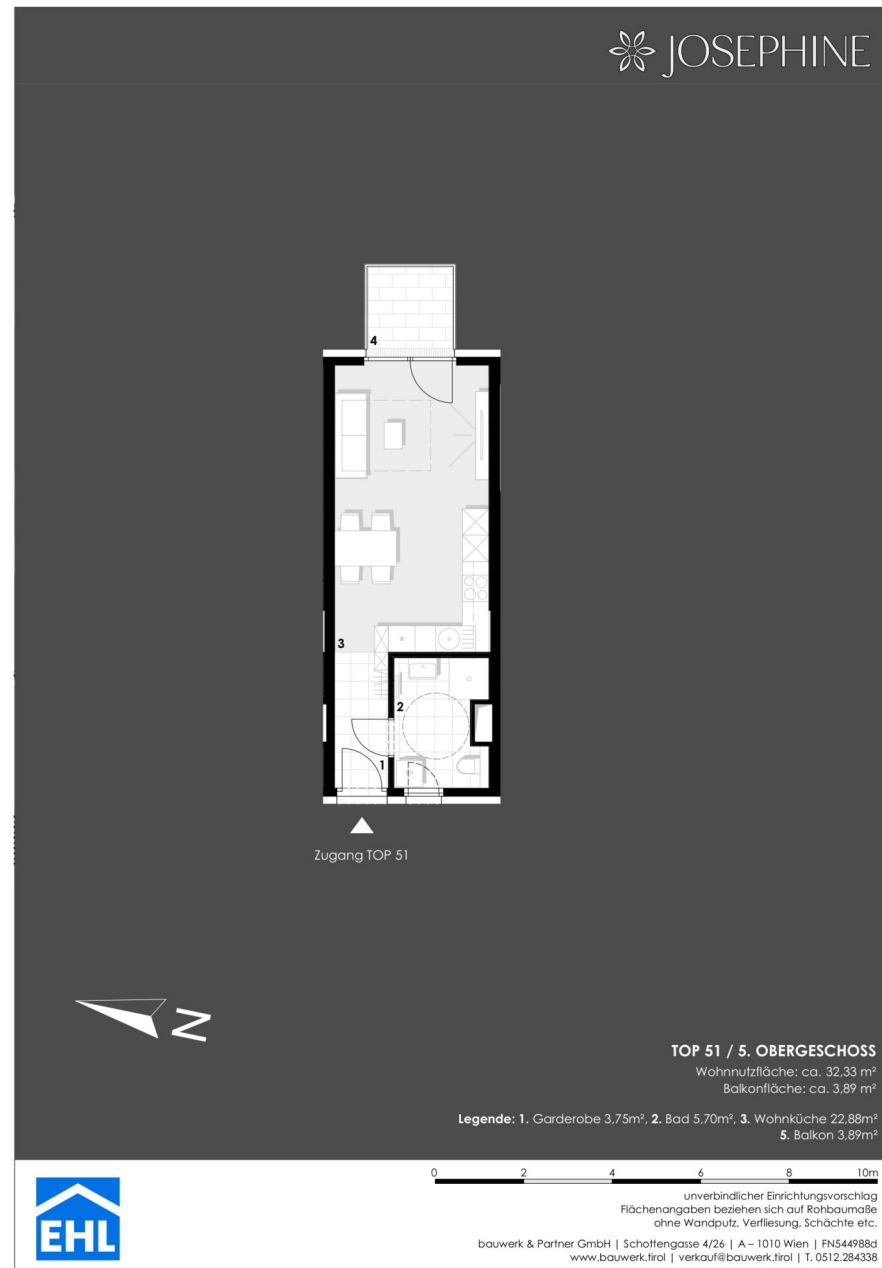
2 ZIMMER 45,67 m² WOHNFLÄCHE

KAUFPREIS EIGENNUTZER: € 459.850, ANLEGER: € 425.800



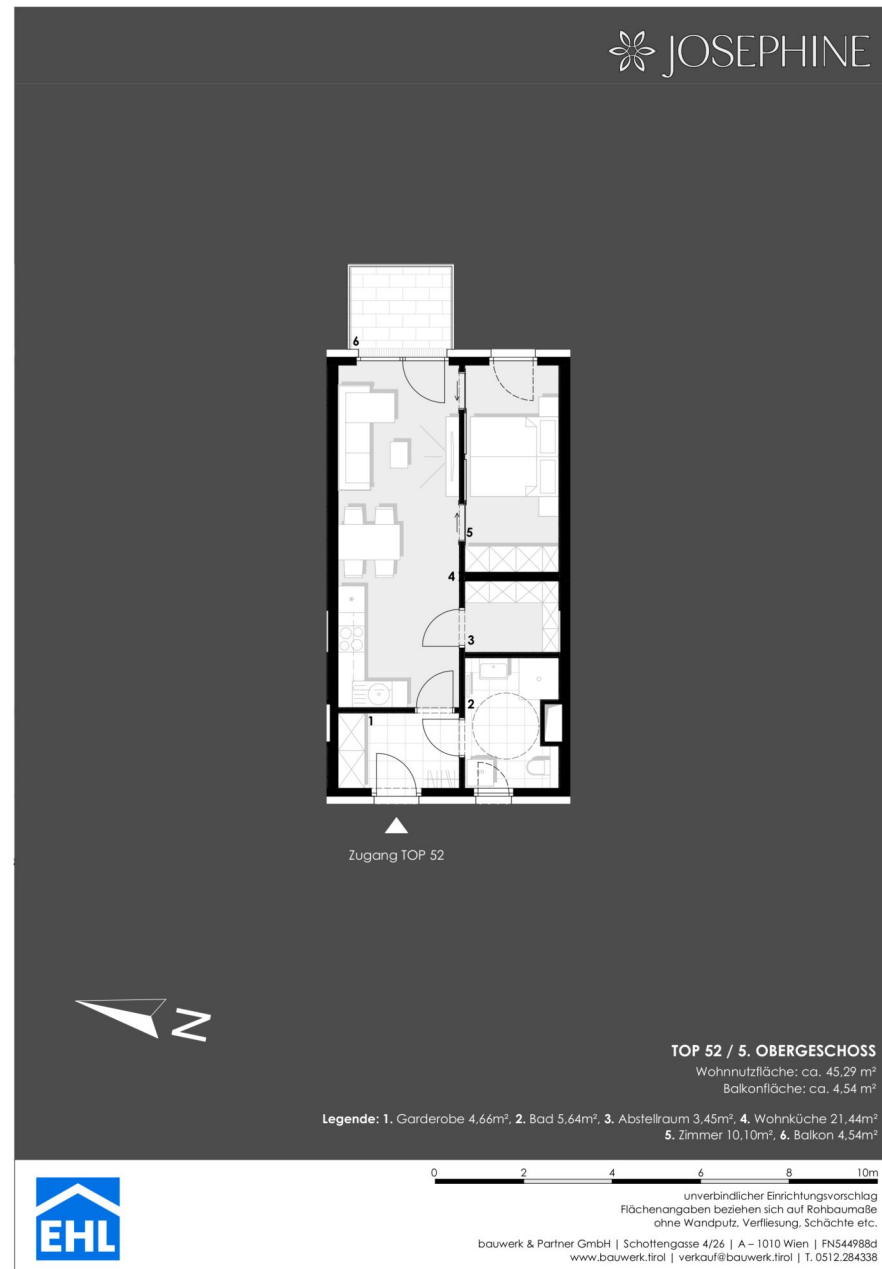
2 ZIMMER 45 m² WOHNFLÄCHE

KAUFPREIS EIGENNUTZER: € 459.900, ANLEGER: € 425.900



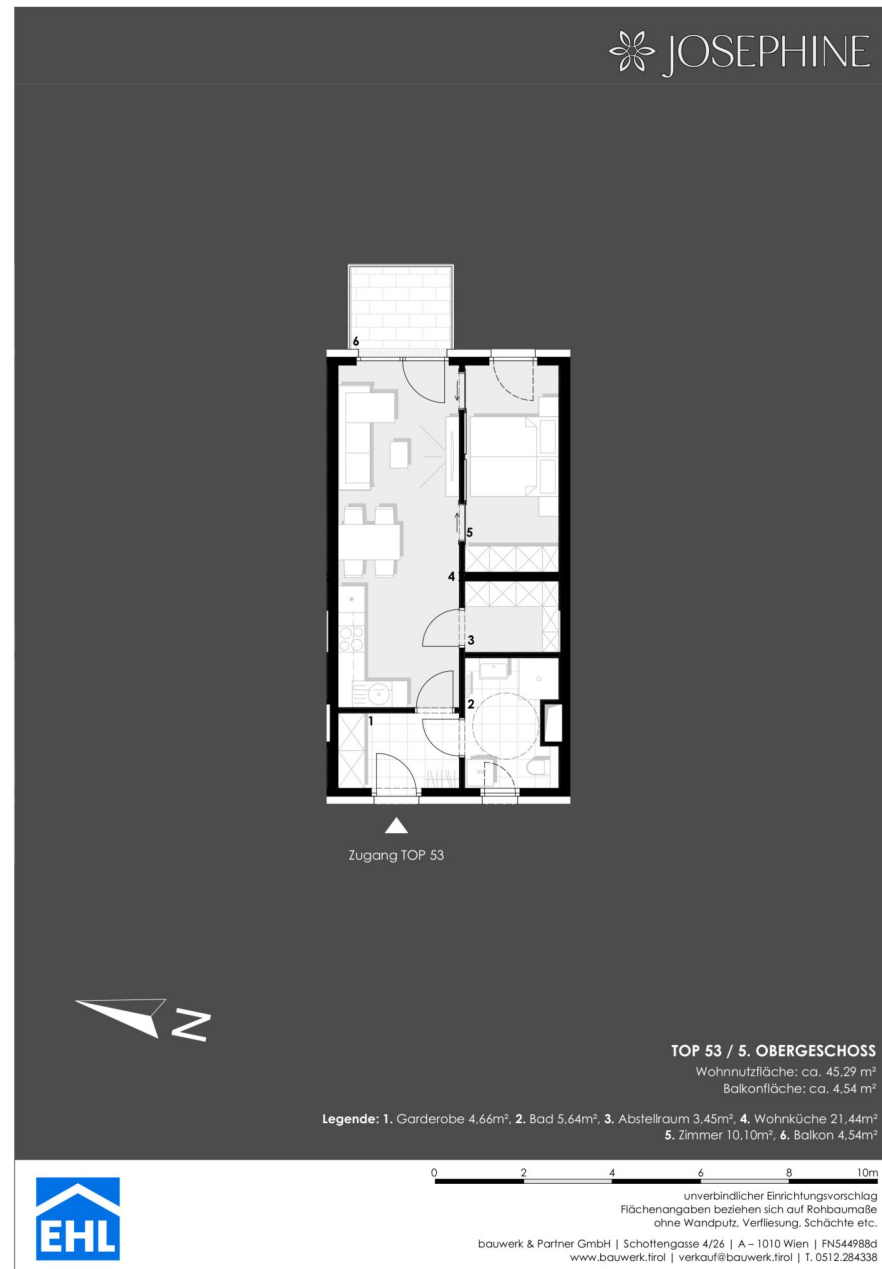
1 ZIMMER 32,33 m² WOHNFLÄCHE

KAUFPREIS EIGENNUTZER: € 335.500, ANLEGER: € 310.700



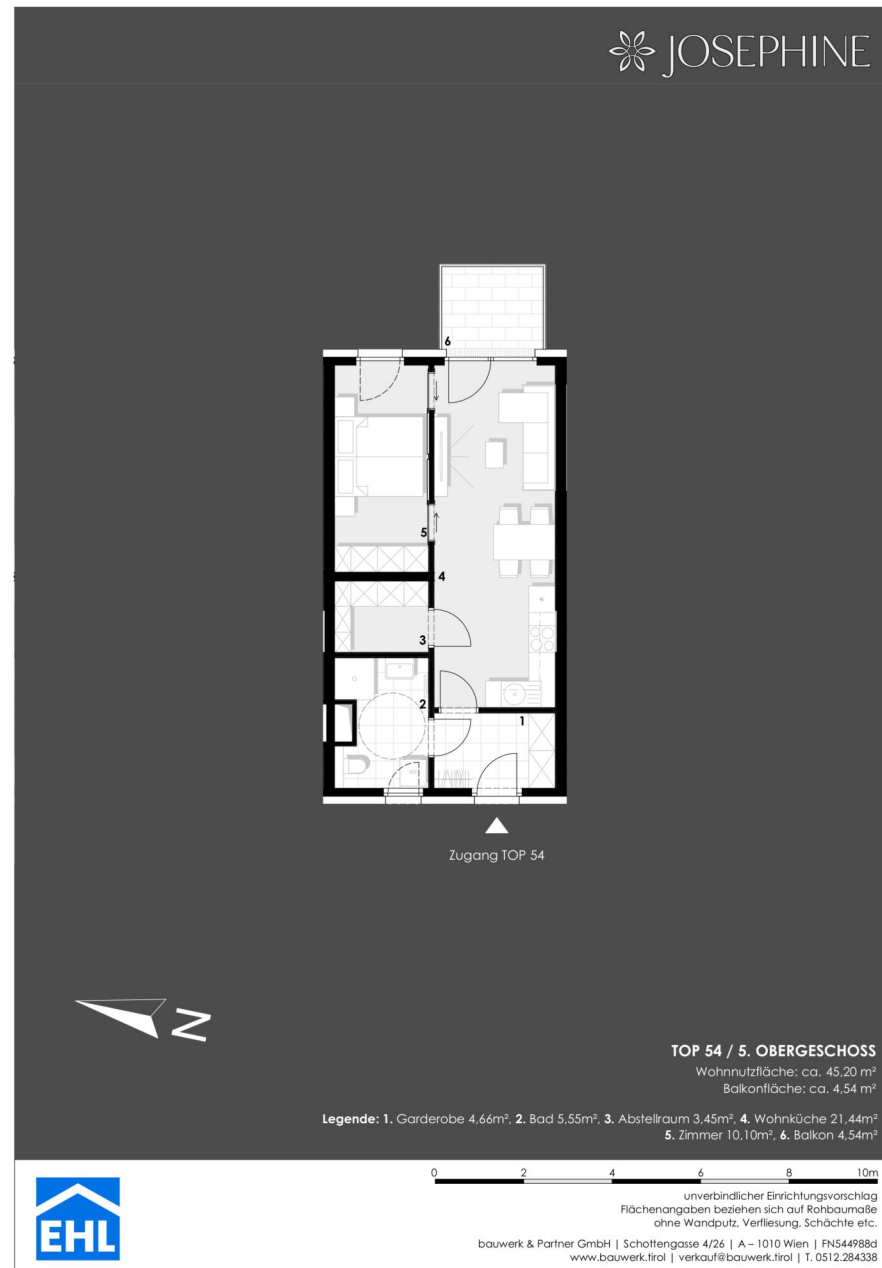
2 ZIMMER 45,29 m² WOHNFLÄCHE

KAUFPREIS EIGENNUTZER: € 462.400, ANLEGER: € 428.200



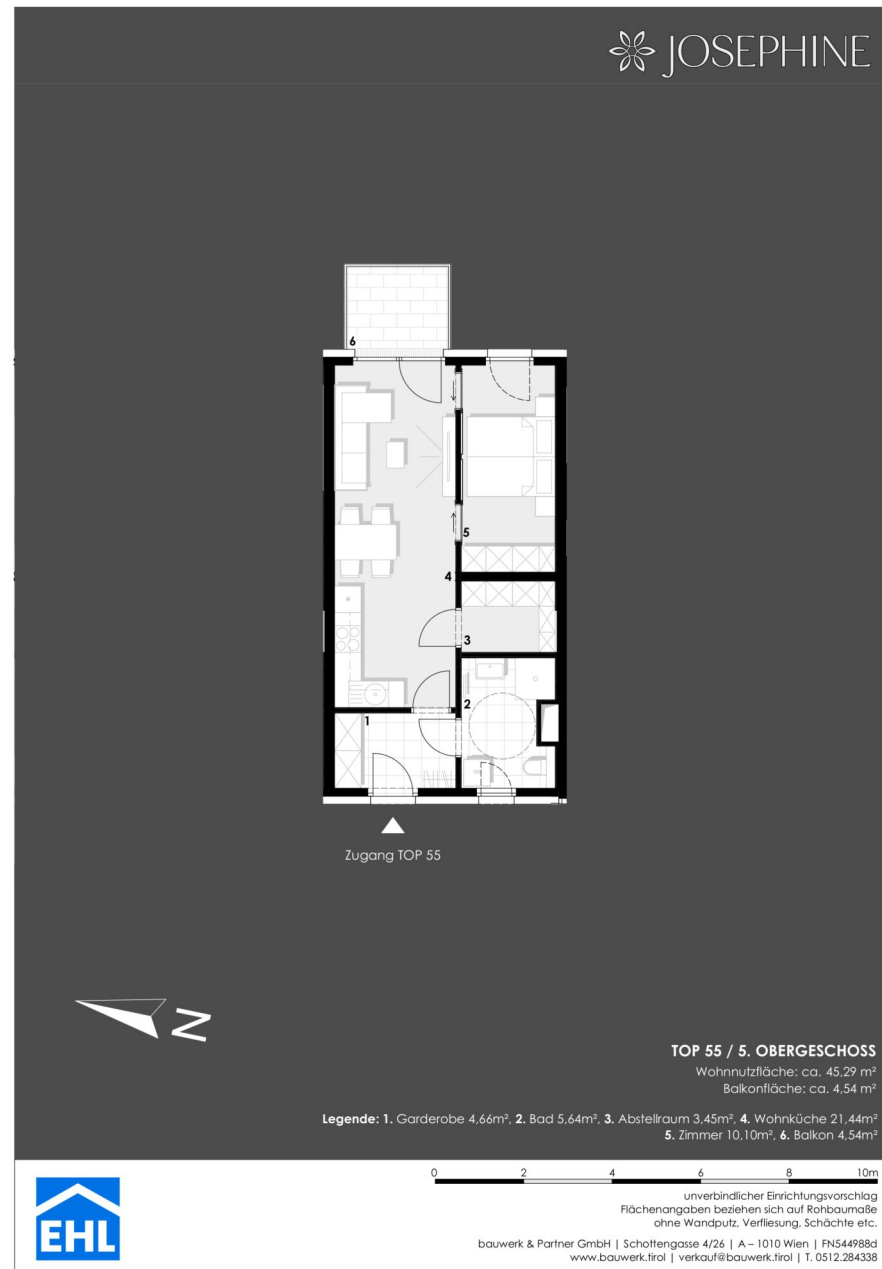
2 ZIMMER 45,29 m² WOHNFLÄCHE

KAUFPREIS EIGENNUTZER: € 462.400, ANLEGER: € 428.200



3 ZIMMER 45,22 m² WOHNFLÄCHE

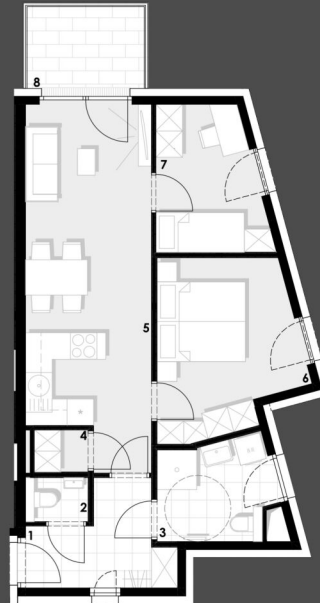
KAUFPREIS EIGENNUTZER: € 462.400, ANLEGER: € 428.200



2 ZIMMER 45,31 m² WOHNFLÄCHE

KAUFPREIS EIGENNUTZER: € 462.400, ANLEGER: € 428.200

JOSEPHINE



TOP 56 / 5. OBERGESCHOSS

Wohnnutzfläche: ca. 55,92 m²

Balkonfläche: ca. 5,28 m²

Legende: 1. Garderobe 5,97m², 2. WC 1,21m², 3. Bad 5,58m², 4. Abstellraum 1,15m², 5. Wohnküche 22,30m², 6. Zimmer 1 11,98m², 7. Zimmer 2 7,73m², 8. Balkon 5,28m²

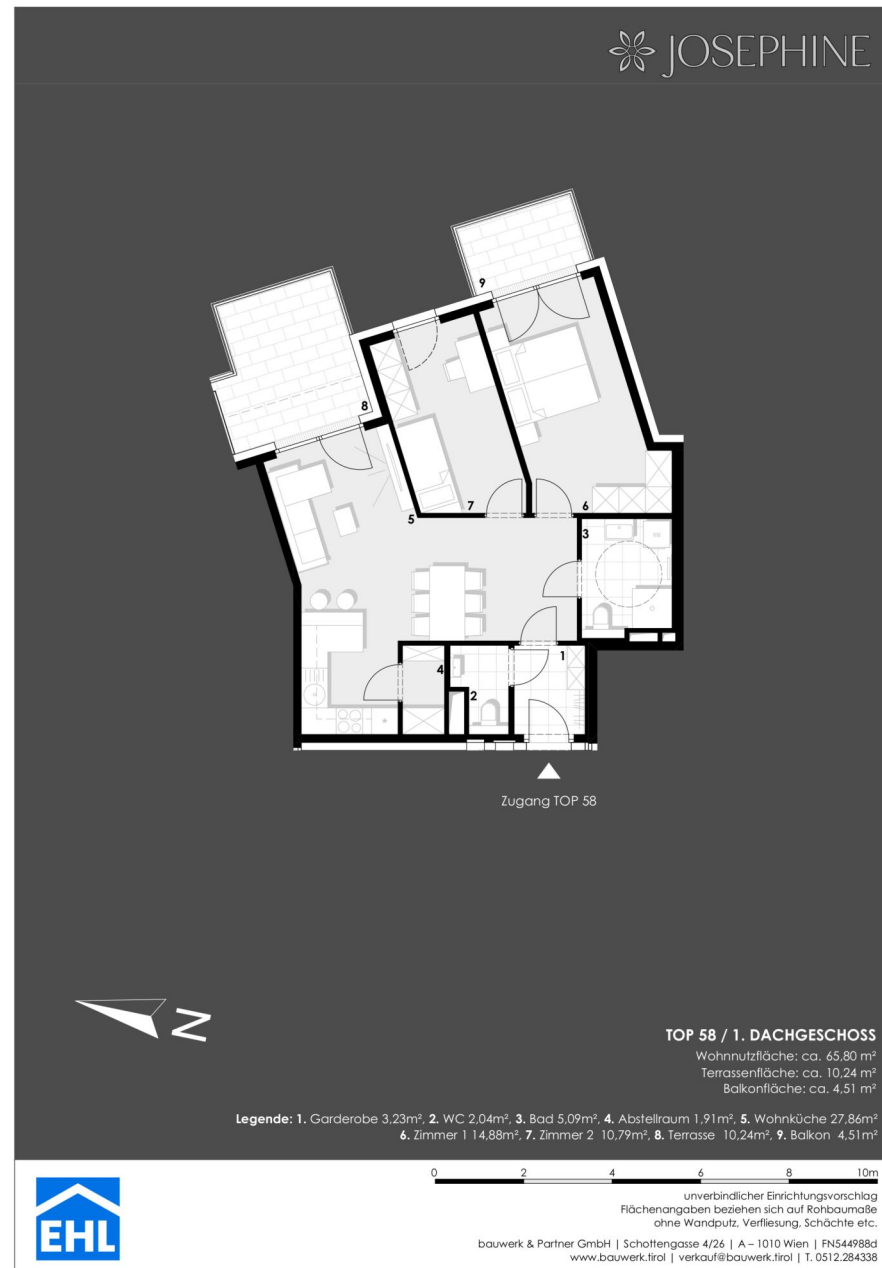


unverbindlicher Einrichtungsvorschlag
Flächenangaben beziehen sich auf Rohbaumaße
ohne Wandputz, Verfliesung, Schächle etc.

bauwerk & Partner GmbH | Schottengasse 4/26 | A - 1010 Wien | FN544988d
www.bauwerk.tirol | verkauf@bauwerk.tirol | T. 0512.284338

3 ZIMMER 55,92 m² WOHNFLÄCHE

KAUFPREIS EIGENNUTZER: € 563.975, ANLEGER: € 522.200



3 ZIMMER 65,8 m² WOHNFLÄCHE

KAUFPREIS EIGENNUTZER: € 771.500, ANLEGER: € 714.400



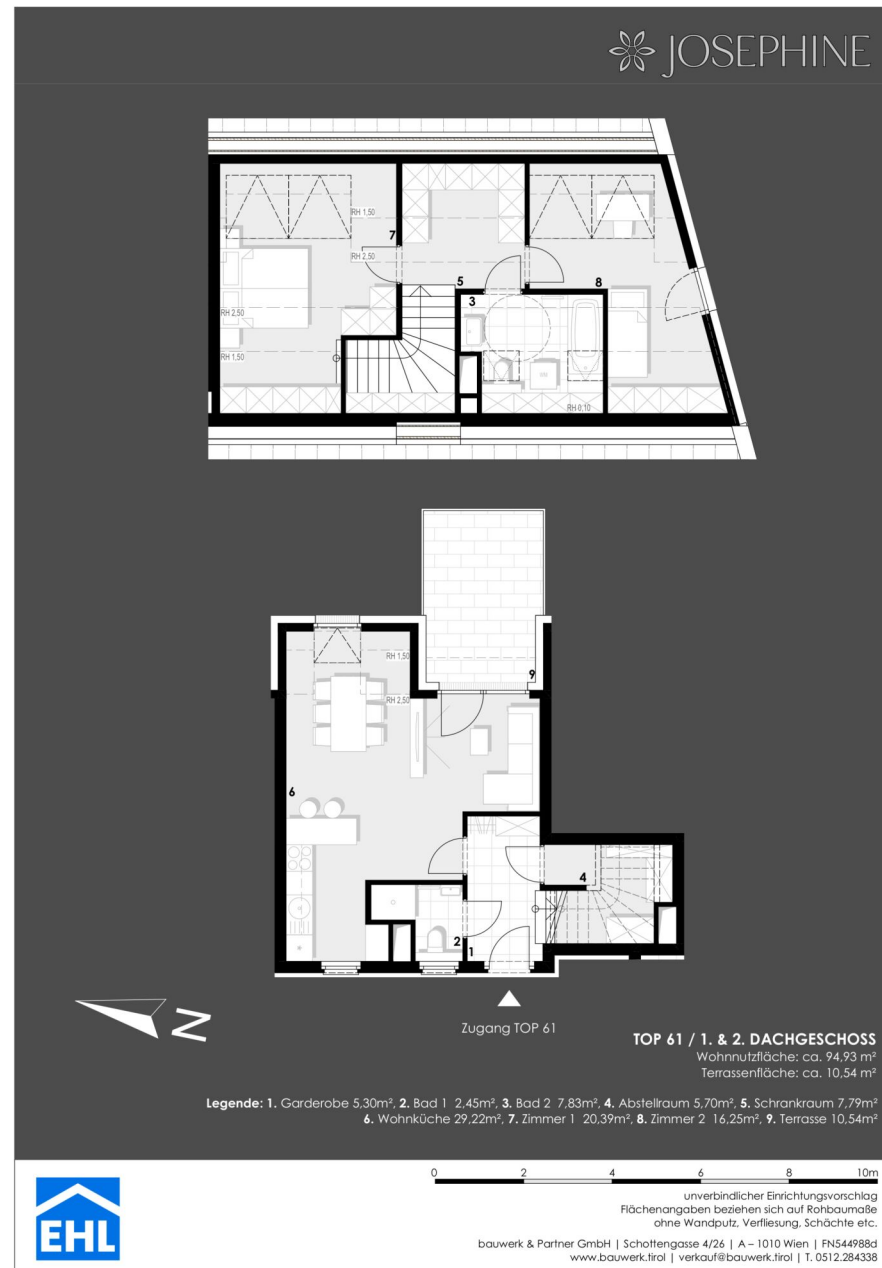
4 ZIMMER 89,49 m² WOHNFLÄCHE

KAUFPREIS EIGENNUTZER: € 999.950, ANLEGER: € 925.900



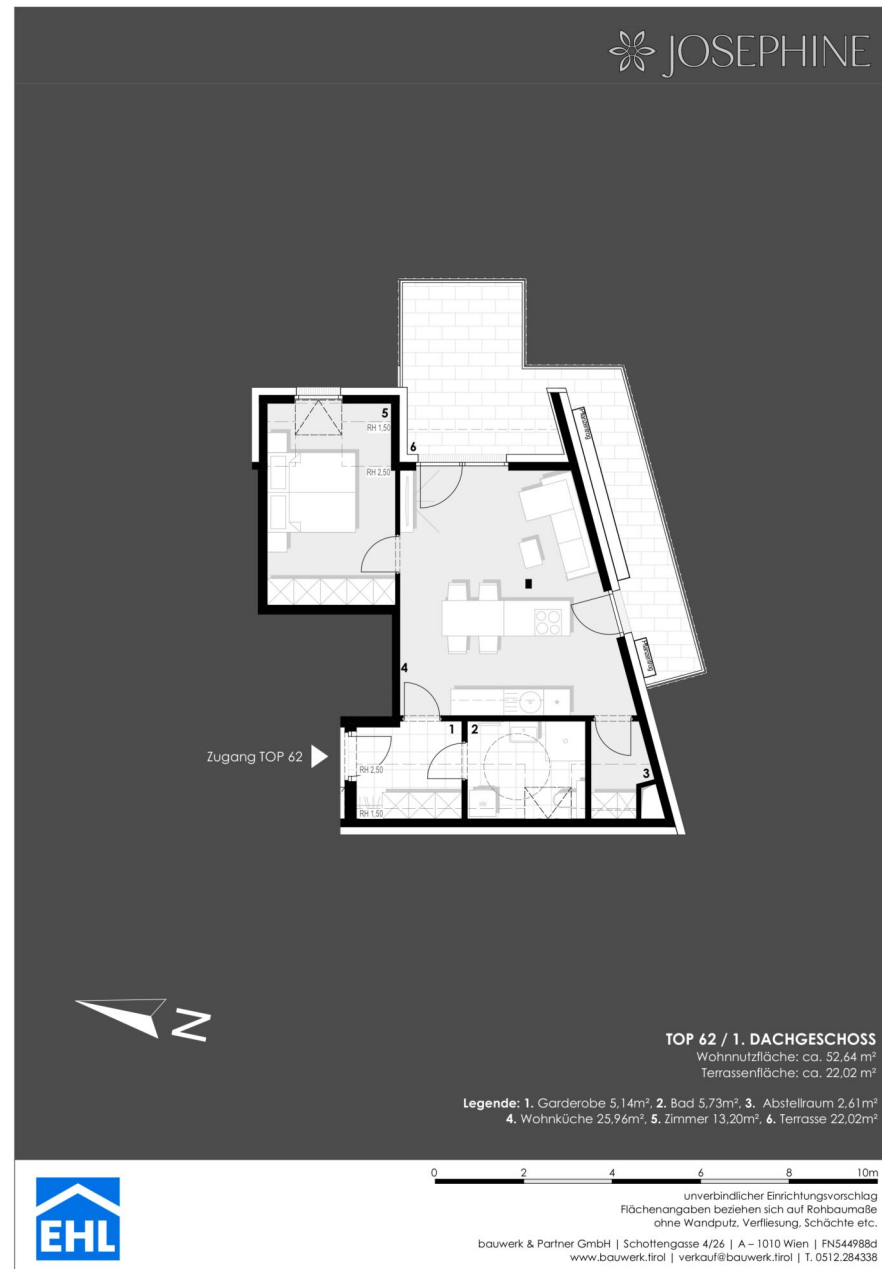
3 ZIMMER 85,21 m² WOHNFLÄCHE

KAUFPREIS EIGENNUTZER: € 932.900, ANLEGER: € 863.800



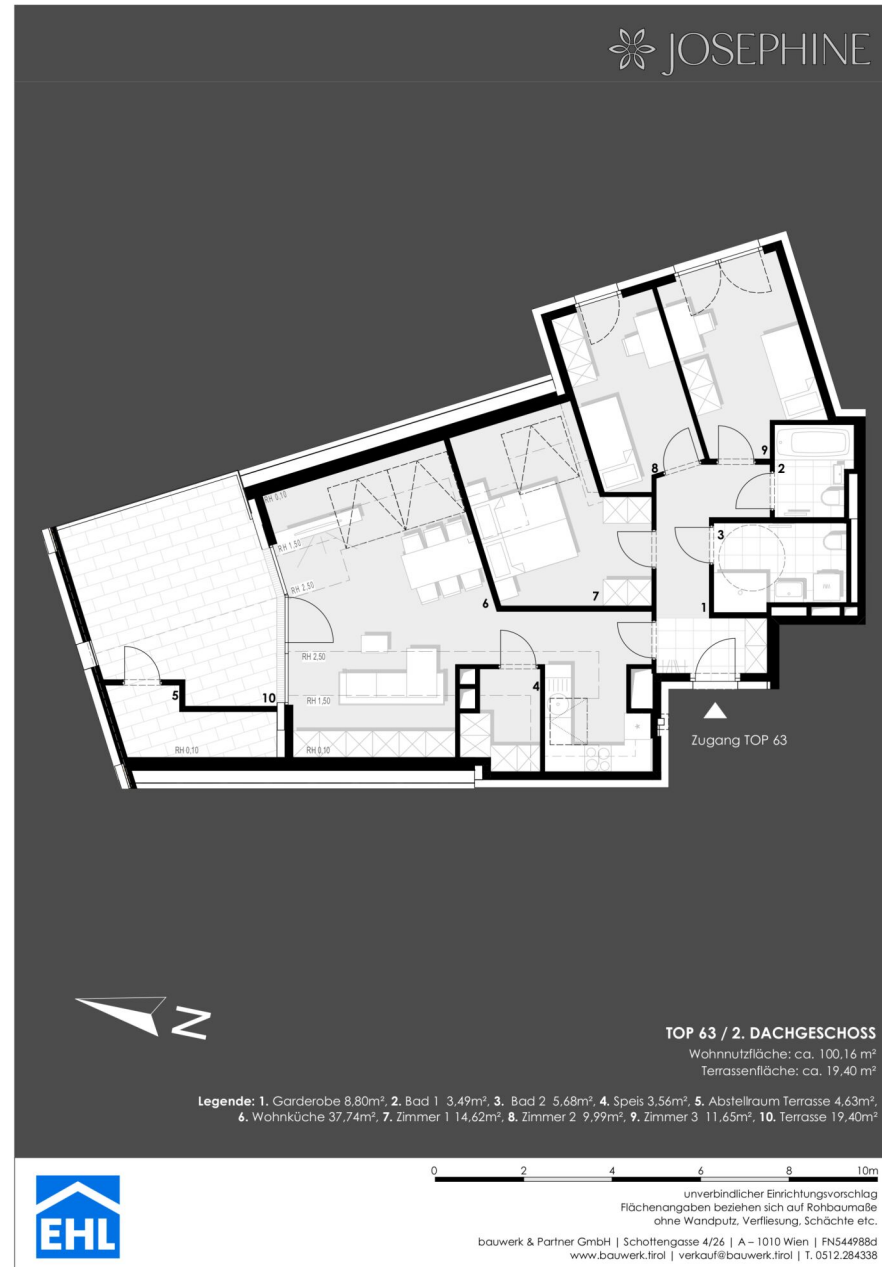
3 ZIMMER 94,93 m² WOHNFLÄCHE

KAUFPREIS EIGENNUTZER: € 999.500, ANLEGER: € 925.500



2 ZIMMER 52,64 m² WOHNFLÄCHE

KAUFPREIS EIGENNUTZER: € 614.750, ANLEGER: € 569.300



4 ZIMMER 100,16 m² WOHNFLÄCHE

KAUFPREIS EIGENNUTZER: € 1.233.900, ANLEGER: € 1.142.500



4 ZIMMER 111,94 m² WOHNFLÄCHE

KAUFPREIS EIGENNUTZER: € 1.283.900, ANLEGER: € 1.188.800

Unser Blick ist immer nach vorne gerichtet:

Die EHL-Immobiliengruppe lebt ihre Unternehmenswerte.
Täglich. Kompetent. Engagiert. Leidenschaftlich.
In allen Dienstleistungsbereichen.

Vermittlung

Bewertung

Investment

Asset Management

Market Research

Wohnimmobilien

Vorsorgewohnungen

Büroimmobilien

Einzelhandelsobjekte

Logistikimmobilien

Anlageobjekte

Zinshäuser

Betriebsliegenschaften

Grundstücke

Hotels

EHL Wohnen GmbH

Prinz-Eugen-Straße 8-10, 1040 Wien | T +43 1 512 76 90 | wohnung@ehl.at | wohnung.at

