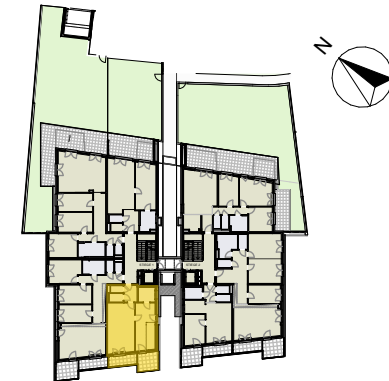




Krottenbachstraße 182
1190 Wien

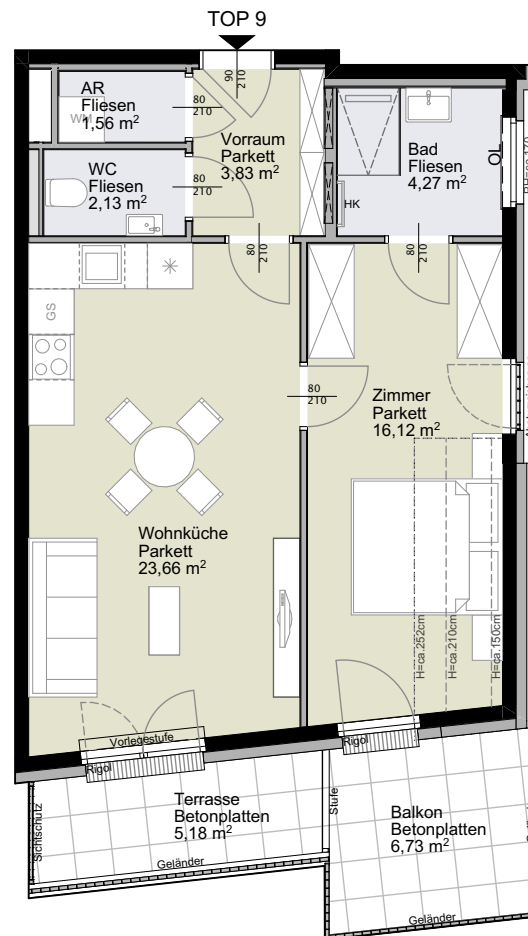


1. Dachgeschoss



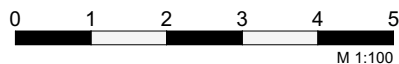
Schnitt

4. DG
3. DG
2. DG
1. DG
1. OG
EG



H Raumhöhe
HK Handtuchheizkörper
OL Oberlicht Dreh- oder Drehkipp
OL FIX Oberlicht FIX
RR Regenrohr
KLIMA Klimagerät

— — — — — Öffnungsflügel Fenster
— — — — — Öffnungsflügel Tür/Fenstertür



Stiege 1 Top 9
1. Dachgeschoss

2 Zimmer

Wohnfläche gesamt	ca. 51,57 m²
Balkon	ca. 6,73 m ²
Terrasse	ca. 5,18 m ²
Einlagerung	ca. 6,25 m ²
Raumhöhe	ca. 2,52 m

Planstand 02.05.2023