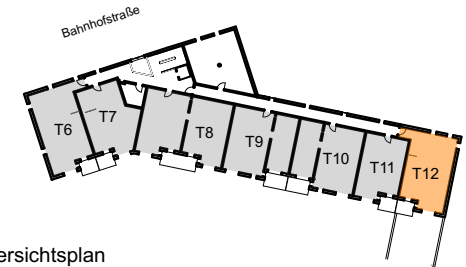
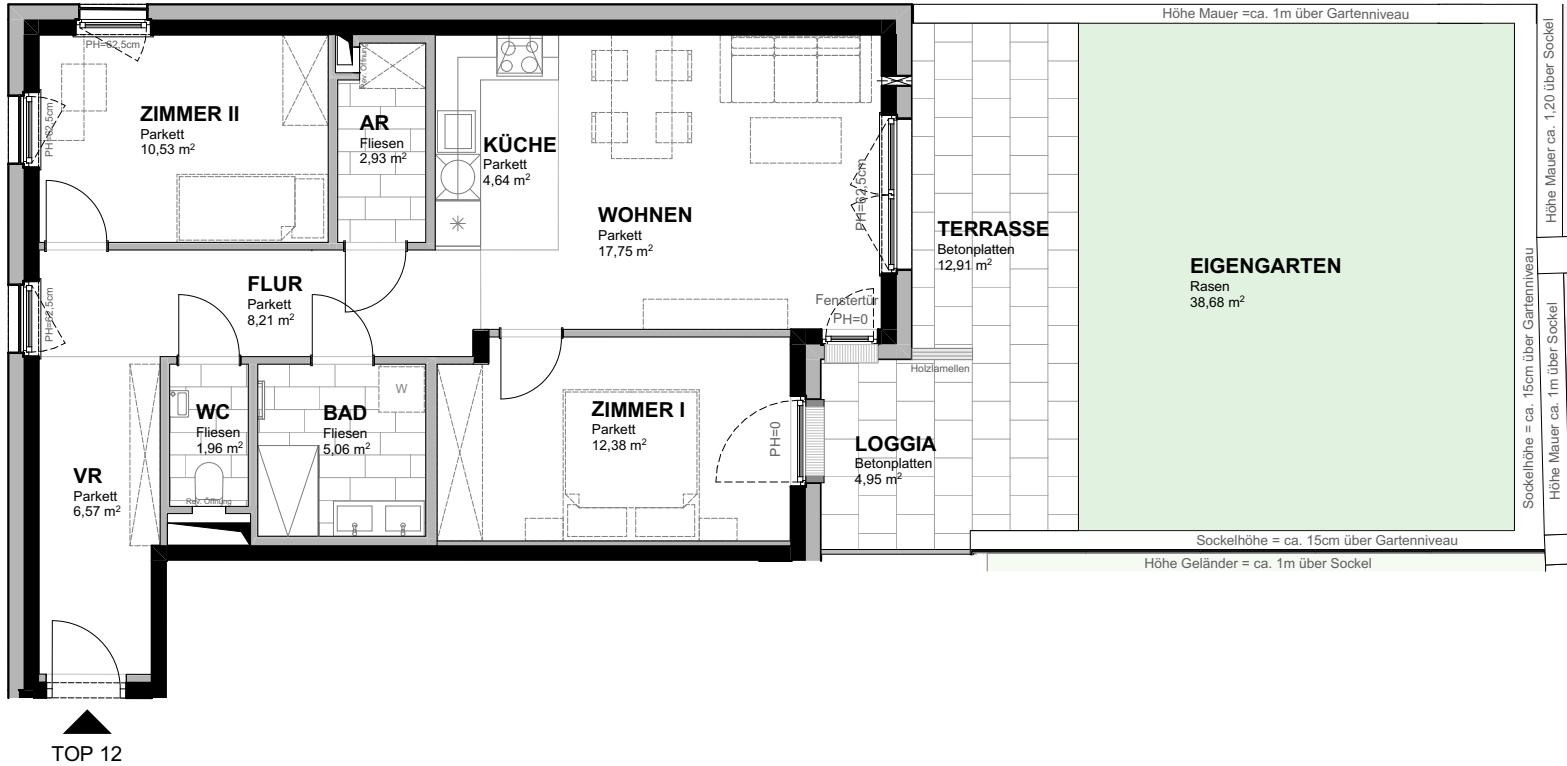




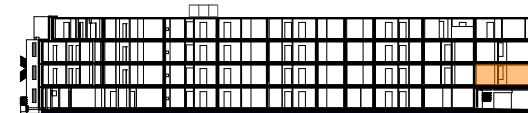
BAHNHOFSTRASSE 60 2232 DEUTSCH-WAGRAM

TOP 12
1.OG
3-Zimmer Wohnung

Wohnfläche ca.	70,03 m ²
Loggia ca.	4,95 m ²
Garten ca.	38,68 m ²
Terrasse ca.	12,91 m ²
Raumhöhe ca.	2,54 m



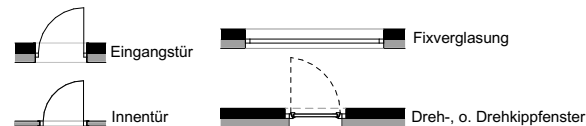
Übersichtsplan
1. Obergeschoss



Übersichtsschnitt



Einrichtungen sind nicht Gegenstand des Vertrages und dienen nur als Vorschlag. Boden- und Wandbeläge, Elektro-, Sanitär- und sonstige Ausstattung laut gültiger Bau- und Ausstattungsbeschreibung.
Die Raum- und Wohnungsgrößen können sich durch die Detailplanung geringfügig ändern. Die in den Plänen vorhandenen Abmessungen sind Rohbaumaße und nicht für die Bestellung von Einbaumöbel verwendbar - Naturmaße erforderlich! Zusätzlich abgehängte Decken und Poterien nach Erfordernis (weitere Abminderung der Raumhöhe möglich). Unverbindliche Plankopie, Änderungen vorbehalten.



MJM KIRCHENPLATZ 3 | 2020 HOLLABRUNN
TEL: +43 2952 3965
KOLONITZGASSE 2A | 1030 WIEN
TEL: +43 1 3170112
ARCHITEKTEN MAURER & PARTNER WIENER STRASSE 5/1/40 | 2100 KORNEUBURG
TEL: +43 2262 62148

WWW.MAUERER-PARTNER.AT
ARCHITEKTEN MAURER & PARTNER ZT GMBH

