

Ihre EHL Planmappe

Heiligenstädter Straße 103, 1190 Wien

Wir leben
Immobilien.



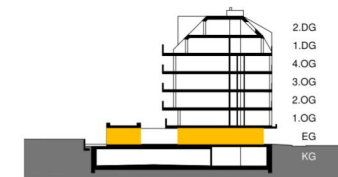


HOT ARCHITEKTUR
ZT-GMBH

Einrichtungen sind nicht Gegenstand des Vertrages und dienen nur als Vorschlag. Möbelstücke an Außenwänden müssen ausreichend hinterlüftet sein. Boden- und Wandbeläge, Elektro-, Sanitär und sonstige Ausstattung laut Bau- und Ausstattungsbeschreibung. Die Raum- und Wohnungsgrößen können sich durch die Detailplanung geringfügig ändern. Die in den Plänen vorhandenen Abmessungen sind Rohbaumaße und nicht für die Bestellung von Einbaumöbeln verwendbar - Naturmaße erforderlich! Abgehängte Decken und Poterien nach Erfordernis (Abminderung der Raumhöhe). Übersichtspläne sind zu berücksichtigen. Unveränderliche Plankopie, Änderungen vorbehalten.

**Raiffeisen
WohnBau**

HEILIGENSTÄDTER STRASSE 103
A-1190 Wien



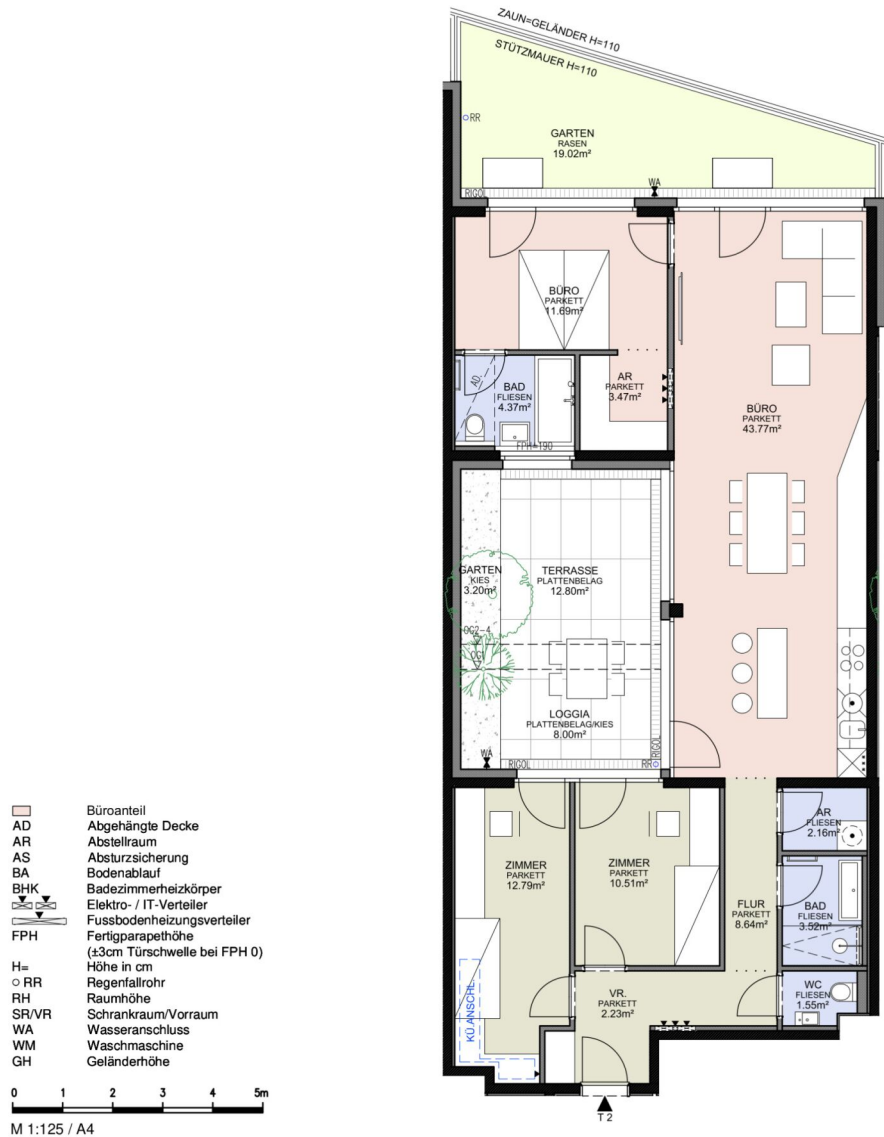
TOP 1

ERDGESCHOSS

3 Zimmer	
WOHN- UND BÜROFLÄCHE	110.83m²
WOHNFLÄCHE	38.12m²
BÜROFLÄCHE	72.71m²
Loggia	14.49m²
Terrasse	15.20m²
Garten	25.43m²
Einlagerungsabteil Nr. 1	3.19m²
Raumhöhe	2.50 m
Raumhöhe bei AD	2.20 m

Idx-A 30.09.2025

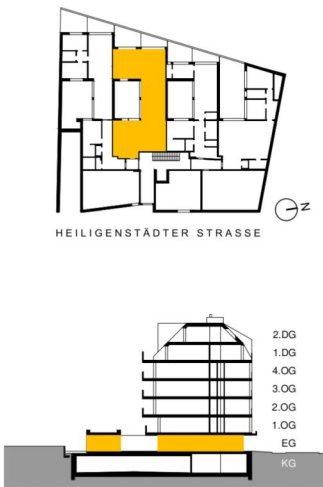
03.03.2025



HOT ARCHITEKTUR ZT-GMBH

Einrichtungen sind nicht Gegenstand des Vertrages und dienen nur als Vorschlag. Möbelstücke an Außenwänden müssen ausreichend hinterlüftet sein. Boden- und Wandbeläge, Elektro-, Sanitär und sonstige Ausstattung laut Bau- und Ausstattungsbeschreibung. Die Raum- und Wohnungsgrößen können sich durch die Detailplanung geringfügig ändern. Die in den Plänen vorhandenen Abmessungen sind Rohbaumaße und nicht für die Bestellung von Einbaumöbeln verwendbar - Naturmaße erforderlich! Abgehängte Decken und Poterien nach Erfordernis (Abminderung der Raumhöhe). Übersichtspläne sind zu berücksichtigen. Unverbindliche Plankopie, Änderungen vorbehalten.

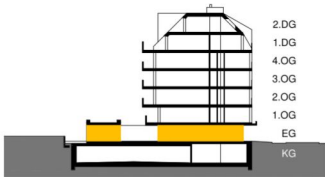
HEILIGENSTÄDTER STRASSE 103
A-1190 Wien



TOP 2	
ERDGESCHOSS	
4 Zimmer	
WOHN- UND BÜROFLÄCHE	104.70m²
WOHNFLÄCHE	41.40m²
BÜROFLÄCHE	63.30m²
Loggia	8.00m²
Terrasse	12.80m²
Garten	22.22m²
Einlagerungsabteil Nr. 2	3.10m²
Raumhöhe	2.50 m
Raumhöhe bei AD	2.20 m
03.03.2025	



HEILIGENSTÄDTER STRASSE 103
A-1190 Wien



TOP 3

ERDGESCHOSS

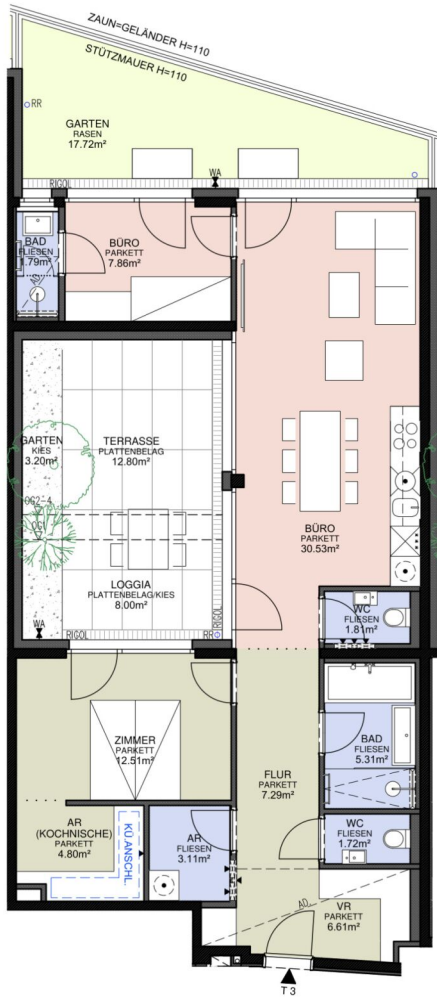
3 Zimmer	
WOHN- UND BÜROFLÄCHE	83.34m²
WOHNFLÄCHE	41.35m²
BÜROFLÄCHE	41.99m²
Loggia	8.00m²
Terrasse	12.80m²
Garten	20.92m²
Einlagerungsabteil Nr. 3	2.93m²
Raumhöhe	2.50 m
Raumhöhe bei AD	2.20 m

Idx-A 30.09.2025 03.03.2025

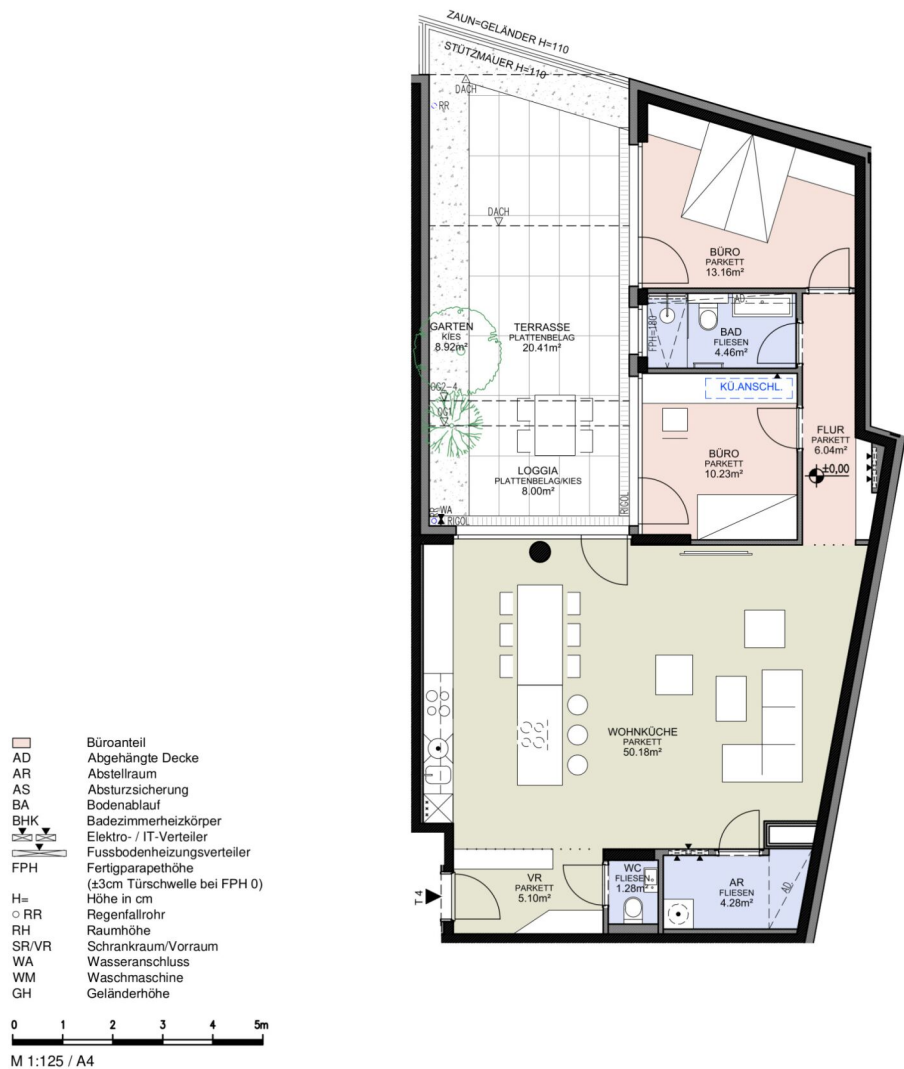
- Büroanteil
- AD Abgehängte Decke
- AR Abstellraum
- AS Absturzsicherung
- BA Bodenablauf
- BHK Badezimmerheizkörper
- Elektro- / IT-Verteiler
- Fussbodenheizungsverteiler
- FPH Fertigparapethöhe
- H= Höhe in cm
- RR Regenfallrohr
- RH Raumhöhe
- SR/VR Schrankraum/Vorraum
- WA Wasseranschluss
- WM Waschmaschine
- GH Geländerhöhe

0 1 2 3 4 5m
M 1:125 / A4

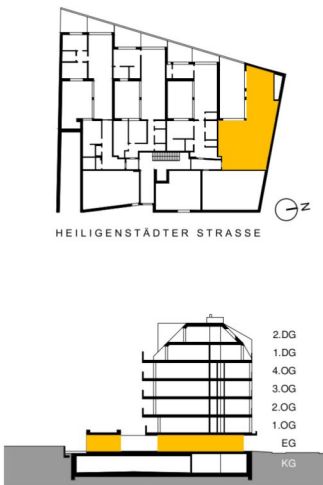
HOT ARCHITEKTUR



Einrichtungen sind nicht Gegenstand des Vertrages und dienen nur als Vorschlag. Möbelstücke an Außenwänden müssen ausreichend hinterlüftet sein. Boden- und Wandbeläge, Elektro-, Sanitär und sonstige Ausstattung laut Bau- und Ausstattungsbeschreibung. Die Raum- und Wohnungsgrößen können sich durch die Detailplanung geringfügig ändern. Die in den Plänen vorhandenen Abmessungen sind Rohbaumaße und nicht für die Bestellung von Einbaumöbeln verwendbar - Naturmaße erforderlich! Abgehängte Decken und Poterien nach Erfordernis (Abminderung der Raumhöhe). Übersichtspläne sind zu berücksichtigen. Unverbindliche Plankopie, Änderungen vorbehalten.



HEILIGENSTÄDTER STRASSE 103
A-1190 Wien



TOP 4
ERDGESCHOSS

3 Zimmer	
WOHN- UND BÜROFLÄCHE	94.73m²
WOHNFLÄCHE	60.84m²
BÜROFLÄCHE	33.89m²
Loggia	8.00m²
Terrasse	20.41m²
Garten	8.92m²
Einlagerungsabteil Nr. 4	3.19m²
Raumhöhe	2.50 m
Raumhöhe bei AD	2.20 m

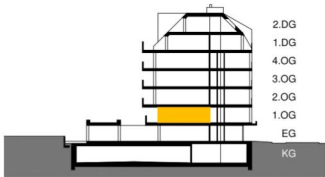
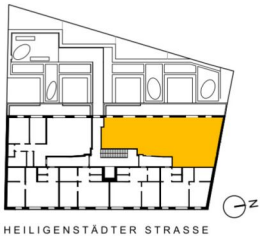
03.03.2025

HOT ARCHITEKTUR
ZT-GMBH

Einrichtungen sind nicht Gegenstand des Vertrages und dienen nur als Vorschlag. Möbelstücke an Außenwänden müssen ausreichend hinterlüftet sein. Boden- und Wandbeläge, Elektro-, Sanitär und sonstige Ausstattung laut Bau- und Ausstattungsbeschreibung. Die Raum- und Wohnungsgrößen können sich durch die Detailplanung geringfügig ändern. Die in den Plänen vorhandenen Abmessungen sind Rohbaumaße und nicht für die Bestellung von Einbaumöbeln verwendbar - Naturmaße erforderlich! Abgehängte Decken und Poterien nach Erfordernis (Abminderung der Raumhöhe). Übersichtspläne sind zu berücksichtigen. Unverbindliche Plankopie, Änderungen vorbehalten.



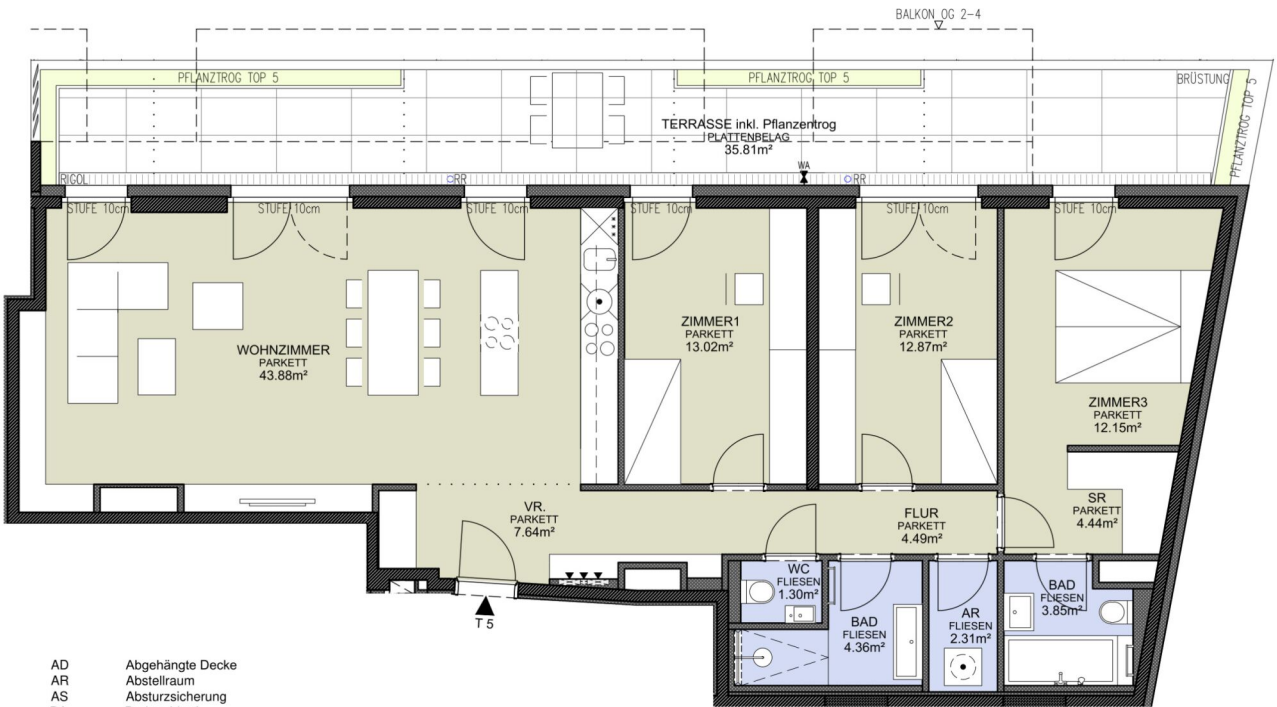
HEILIGENSTÄDTER STRASSE 103
A-1190 Wien



TOP 5

1. OBERGESCHOSS

4 Zimmer	
WOHNNUTZFLÄCHE	110.31 m²
Loggia	--
Balkon	--
Terrasse	35.81 m²
Garten	--
Einlagerungsabteil Nr. 5	3.19 m²
Raumhöhe	2.50 m
Raumhöhe bei AD	2.20 m
Idx-A 30.09.2025	03.03.2025



- AD Abgehängte Decke
- AR Abstellraum
- AS Absturzsicherung
- BA Bodenablauf
- BHK Badezimmerheizkörper
- Elektro- / IT-Verteiler
- Fussbodenheizungsverteiler
- FPH Fertigparapethöhe (±3cm Türschwelle bei FPH 0)
- H= Höhe in cm
- RR Regenfallrohr
- RH Raumhöhe
- SR/VR Schrankraum/Vorraum
- WA Wasseranschluss
- WM Waschmaschine
- GH Geländerhöhe

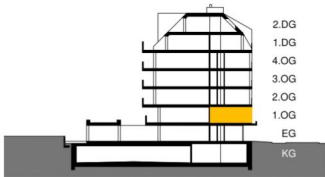
0 1 2 3 4 5m
M 1:100 / A4

HOT ARCHITEKTUR ZT-GMBH

Einrichtungen sind nicht Gegenstand des Vertrages und dienen nur als Vorschlag. Möbelstücke an Außenwänden müssen ausreichend hinterlüftet sein. Boden- und Wandbeläge, Elektro-, Sanitär und sonstige Ausstattung laut Bau- und Ausstattungsbeschreibung. Die Raum- und Wohnungsgrößen können sich durch die Detailplanung geringfügig ändern. Die in den Plänen vorhandenen Abmessungen sind Rohbaumaße und nicht für die Bestellung von Einbaumöbeln verwendbar - Naturmaße erforderlich! Abgehängte Decken und Poterien nach Erfordernis (Abminderung der Raumhöhe). Übersichtspläne sind zu berücksichtigen. Unverbindliche Plankopie, Änderungen vorbehalten.



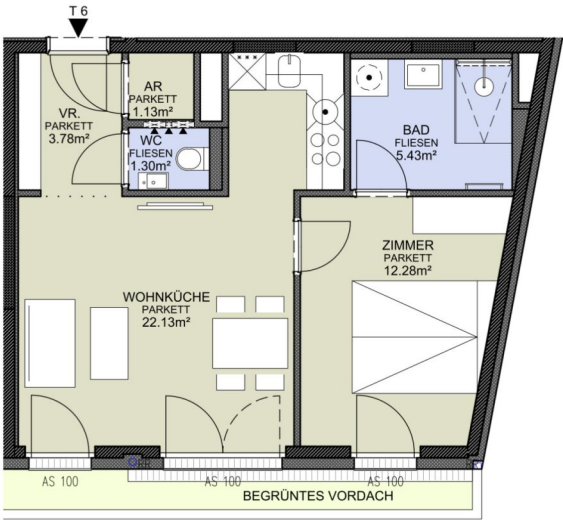
HEILIGENSTÄDTER STRASSE 103
A-1190 Wien



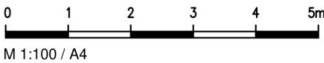
TOP 6

1. OBERGESCHOSS

2 Zimmer	
WOHNNUTZFLÄCHE	46.05 m²
Loggia	--
Balkon	--
Terrasse	--
Garten	--
Einlagerungsabteil Nr. 6	3.45m²
Raumhöhe	2.50 m
Raumhöhe bei AD	2.20 m
Idx-A 30.09.2025	03.03.2025



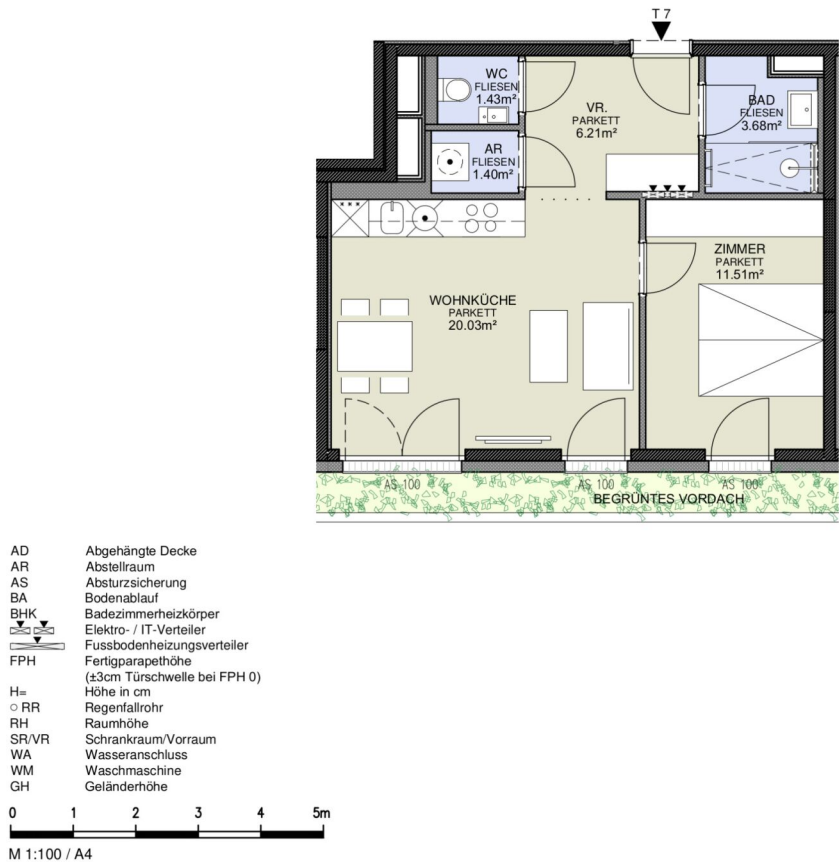
- AD Abgehängte Decke
- AR Abstellraum
- AS Absturzsicherung
- BA Bodenablauf
- BHK Badezimmerheizkörper
- Elektro- / IT-Verteiler
- Fussbodenheizungsverteiler
- FPH Fertigparapethöhe
- (±3cm Türschwelle bei FPH 0)
- H= Höhe in cm
- RR Regenfallrohr
- RH Raumhöhe
- SR/VR Schrankraum/Vorraum
- WA Wasseranschluss
- WM Waschmaschine
- GH Geländerhöhe



M 1:100 / A4

HOT ARCHITEKTUR ZT-GMBH

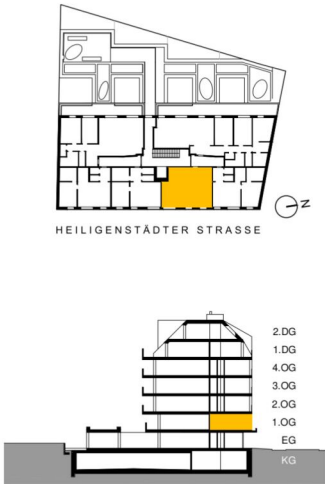
Einrichtungen sind nicht Gegenstand des Vertrages und dienen nur als Vorschlag. Möbelstücke an Außenwänden müssen ausreichend hinterlüftet sein. Boden- und Wandbeläge, Elektro-, Sanitär und sonstige Ausstattung laut Bau- und Ausstattungsbeschreibung. Die Raum- und Wohnungsgrößen können sich durch die Detailplanung geringfügig ändern. Die in den Plänen vorhandenen Abmessungen sind Rohbaumaße und nicht für die Bestellung von Einbaumöbeln verwendbar - Naturmaße erforderlich! Abgehängte Decken und Poterien nach Erfordernis (Abminderung der Raumhöhe). Übersichtspläne sind zu berücksichtigen. Unverbindliche Plankopie, Änderungen vorbehalten.



HOT ARCHITEKTUR ZT-GMBH

Einrichtungen sind nicht Gegenstand des Vertrages und dienen nur als Vorschlag. Möbelstücke an Außenwänden müssen ausreichend hinterlüftet sein. Boden- und Wandbeläge, Elektro-, Sanitär und sonstige Ausstattung laut Bau- und Ausstattungsbeschreibung. Die Raum- und Wohnungsgrößen können sich durch die Detailplanung geringfügig ändern. Die in den Plänen vorhandenen Abmessungen sind Rohbaumaße und nicht für die Bestellung von Einbaumöbeln verwendbar - Naturmaße erforderlich! Abgehängte Decken und Poterien nach Erfordernis (Abminderung der Raumhöhe). Übersichtspläne sind zu berücksichtigen. Unverbindliche Plankopie, Änderungen vorbehalten.

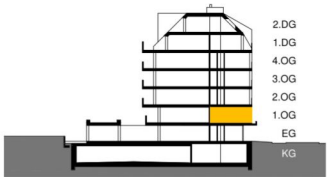
HEILIGENSTÄDTER STRASSE 103
A-1190 Wien



TOP 7	
1. OBERGESCHOSS	
2 Zimmer	
WOHNNUTZFLÄCHE	44.26 m²
Loggia	--
Balkon	--
Terrasse	--
Garten	--
Einlagerungsabteil Nr. 7	2.49m²
Raumhöhe	2.50 m
Raumhöhe bei AD	2.20 m
03.03.2025	



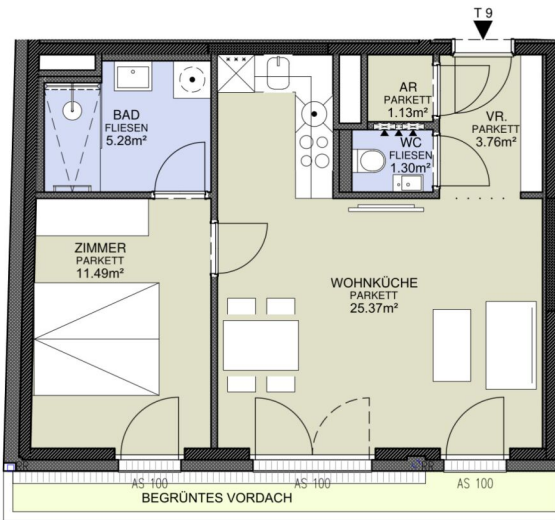
HEILIGENSTÄDTER STRASSE 103
A-1190 Wien



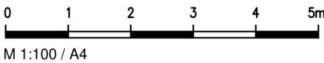
TOP 9

1. OBERGESCHOSS

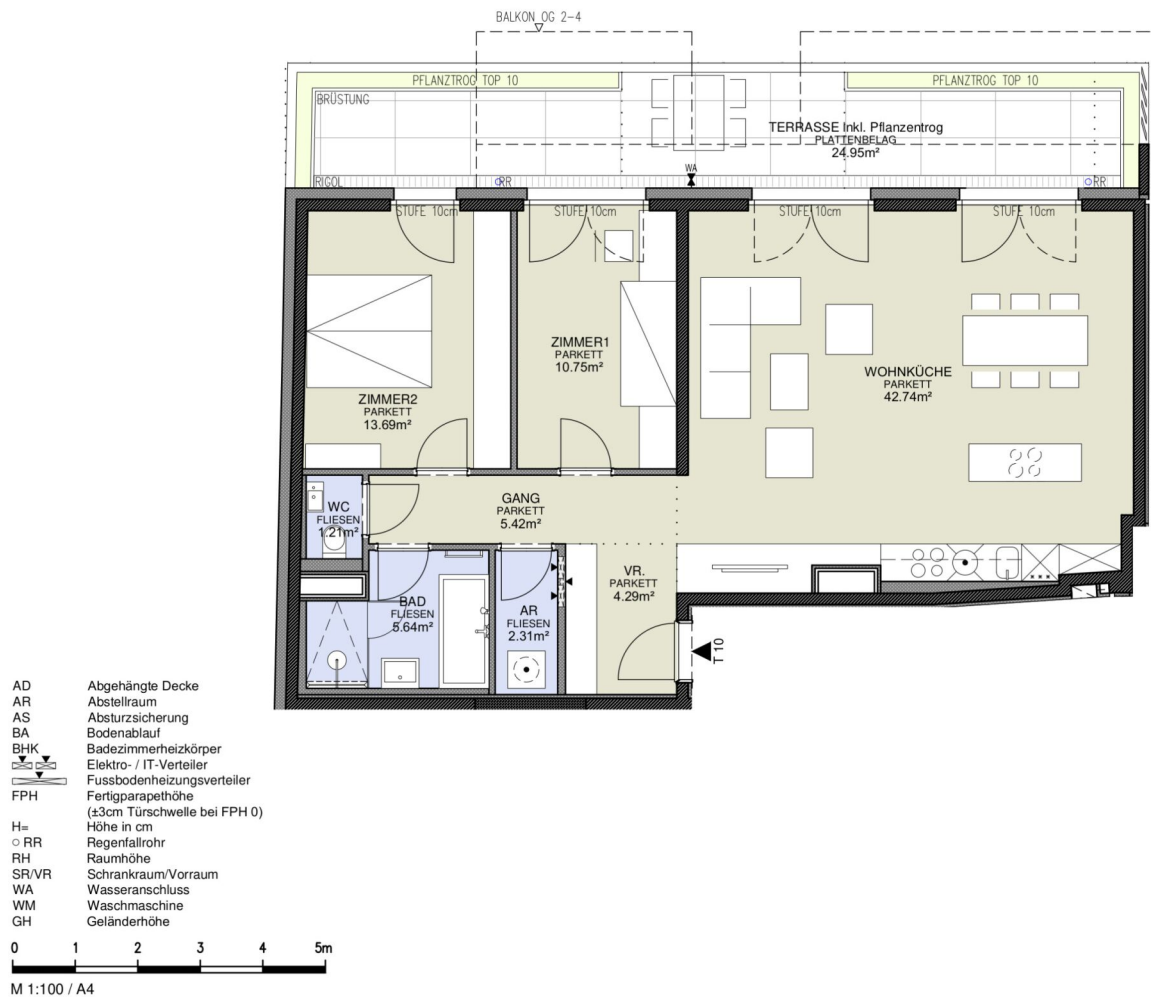
2 Zimmer	
WOHNNUTZFLÄCHE	48.33 m²
Loggia	--
Balkon	--
Terrasse	--
Garten	--
Einlagerungsabteil Nr. 9	3.29m²
Raumhöhe	2.50 m
Raumhöhe bei AD	2.20 m
Idx-A 30.09.2025	03.03.2025



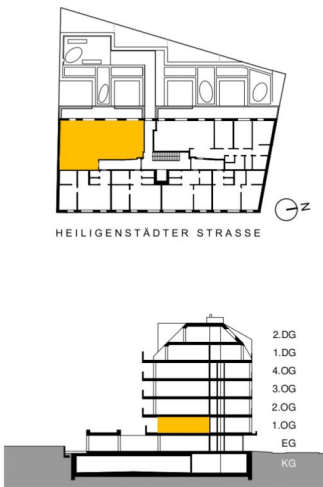
- AD Abgehängte Decke
- AR Abstellraum
- AS Absturzsicherung
- BA Bodenablauf
- BHK Badezimmerheizkörper
- Elektro- / IT-Verteiler
- Fussbodenheizungsverteiler
- FPH Fertigparapethöhe
- H= Höhe in cm
- RR Regenfallrohr
- RH Raumhöhe
- SR/VR Schrankraum/Vorraum
- WA Wasseranschluss
- WM Waschmaschine
- GH Geländerhöhe



Einrichtungen sind nicht Gegenstand des Vertrages und dienen nur als Vorschlag. Möbelstücke an Außenwänden müssen ausreichend hinterlüftet sein. Boden- und Wandbeläge, Elektro-, Sanitär und sonstige Ausstattung laut Bau- und Ausstattungsbeschreibung. Die Raum- und Wohnungsgrößen können sich durch die Detailplanung geringfügig ändern. Die in den Plänen vorhandenen Abmessungen sind Rohbaumaße und nicht für die Bestellung von Einbaumöbeln verwendbar - Naturmaße erforderlich! Abgehängte Decken und Poterien nach Erfordernis (Abminderung der Raumhöhe). Übersichtspläne sind zu berücksichtigen. Unverbindliche Plankopie, Änderungen vorbehalten.

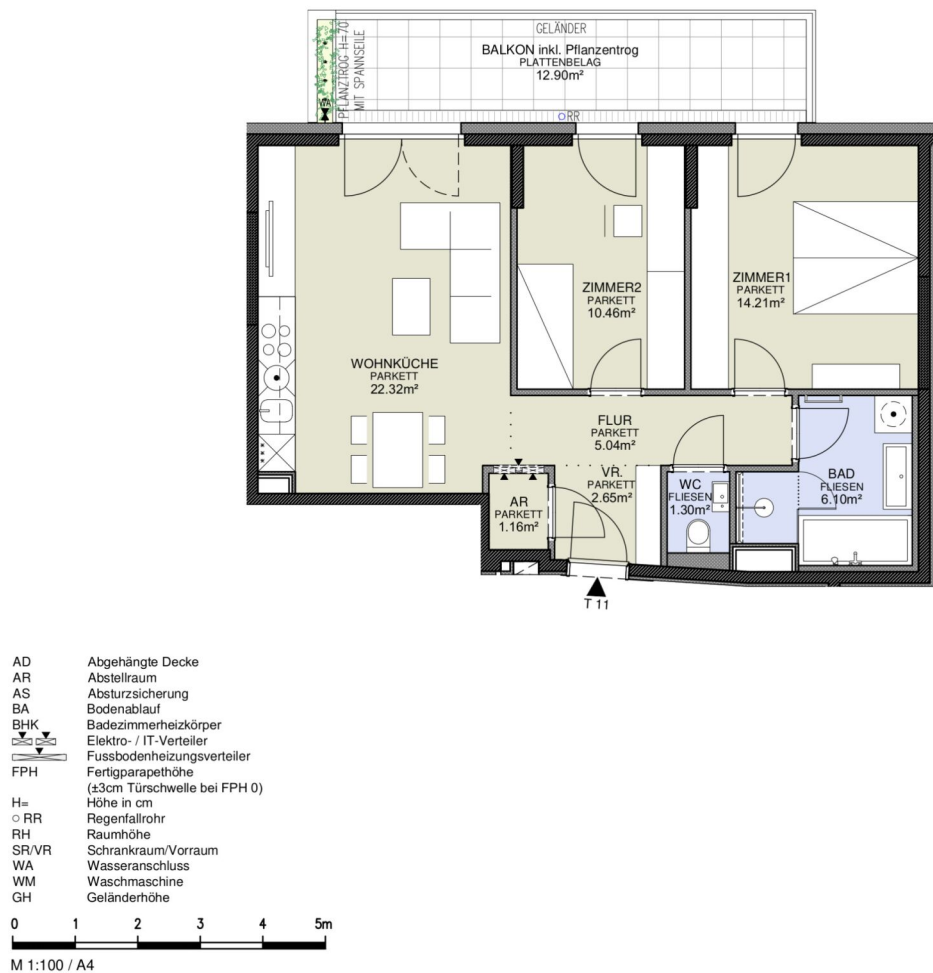


HEILIGENSTÄDTER STRASSE 103
A-1190 Wien



TOP 10		
1. OBERGESCHOSS		
3 Zimmer		
WOHNNUTZFLÄCHE	86.05 m²	
Loggia	--	
Balkon	--	
Terrasse	24.95 m²	
Garten	--	
Einlagerungsabteil Nr. 10	3.29m²	
Raumhöhe	2.50 m	
Raumhöhe bei AD	2.20 m	
		03.03.2025

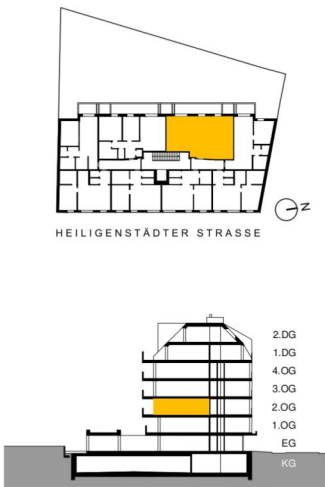
Einrichtungen sind nicht Gegenstand des Vertrages und dienen nur als Vorschlag. Möbelstücke an Außenwänden müssen ausreichend hinterlüftet sein. Boden- und Wandbeläge, Elektro-, Sanitär und sonstige Ausstattung laut Bau- und Ausstattungsbeschreibung. Die Raum- und Wohnungsgrößen können sich durch die Detailplanung geringfügig ändern. Die in den Plänen vorhandenen Abmessungen sind Rohbaumaße und nicht für die Bestellung von Einbaumöbeln verwendbar - Naturmaße erforderlich! Abgehängte Decken und Poterien nach Erfordernis (Abminderung der Raumhöhe). Übersichtspläne sind zu berücksichtigen. Unverbindliche Plankopie, Änderungen vorbehalten.



HOT ARCHITEKTUR
ZT-GMBH

Einrichtungen sind nicht Gegenstand des Vertrages und dienen nur als Vorschlag. Möbelstücke an Außenwänden müssen ausreichend hinterlüftet sein. Boden- und Wandbeläge, Elektro-, Sanitär und sonstige Ausstattung laut Bau- und Ausstattungsbeschreibung. Die Raum- und Wohnungsgrößen können sich durch die Detailplanung geringfügig ändern. Die in den Plänen vorhandenen Abmessungen sind Rohbaumaße und nicht für die Bestellung von Einbaumöbeln verwendbar - Naturmaße erforderlich! Abgehängte Decken und Poterien nach Erfordernis (Abminderung der Raumhöhe). Übersichtspläne sind zu berücksichtigen. Unverbindliche Plankopie, Änderungen vorbehalten.

HEILIGENSTÄDTER STRASSE 103
A-1190 Wien



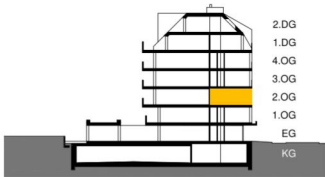
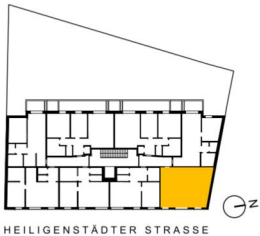
TOP 11
2. OBERGESCHOSS

3 Zimmer	
WOHNNUTZFLÄCHE	63.24 m²
Loggia	--
Balkon	12.90 m²
Terrasse	--
Garten	--
Einlagerungsabteil Nr. 11	3.29 m²
Raumhöhe	2.50 m
Raumhöhe bei AD	2.20 m

03.03.2025



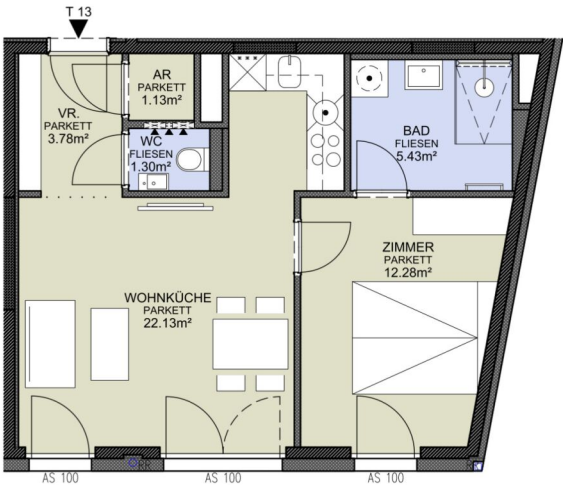
HEILIGENSTÄDTER STRASSE 103
A-1190 Wien



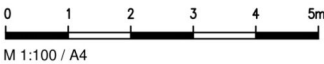
TOP 13

2. OBERGESCHOSS

2 Zimmer	
WOHNNUTZFLÄCHE	46.05 m²
Loggia	--
Balkon	--
Terrasse	--
Garten	--
Einlagerungsabteil Nr. 13	2.52m²
Raumhöhe	2.50 m
Raumhöhe bei AD	2.20 m
Idx-A 30.09.2025	03.03.2025



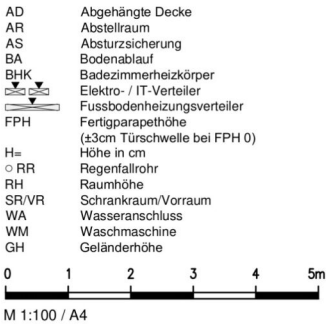
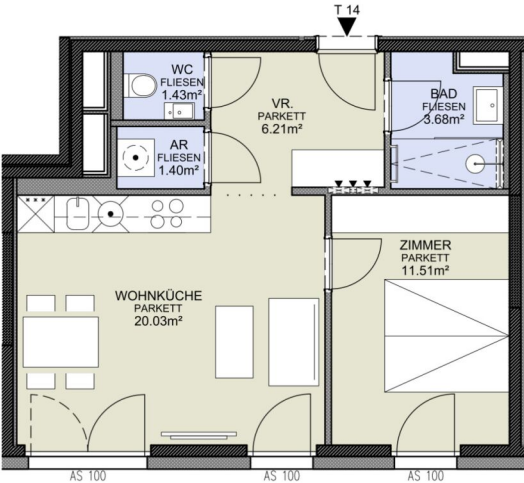
- AD Abgehängte Decke
- AR Abstellraum
- AS Absturzsicherung
- BA Bodenablauf
- BHK Badezimmerheizkörper
- Elektro- / IT-Verteiler
- Fussbodenheizungsverteiler
- FPH Fertigparapethöhe
- H= Höhe in cm
- RR Regenfallrohr
- RH Raumhöhe
- SR/VR Schrankraum/Vorraum
- WA Wasseranschluss
- WM Waschmaschine
- GH Geländerhöhe



M 1:100 / A4

HOT ARCHITEKTUR ZT-GMBH

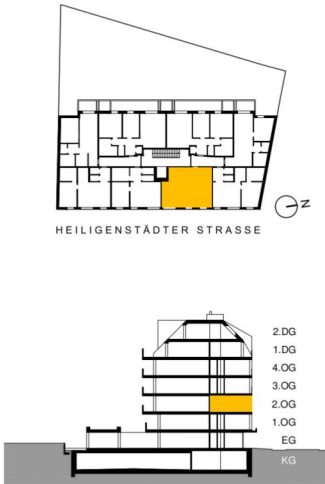
Einrichtungen sind nicht Gegenstand des Vertrages und dienen nur als Vorschlag. Möbelstücke an Außenwänden müssen ausreichend hinterlüftet sein. Boden- und Wandbeläge, Elektro-, Sanitär und sonstige Ausstattung laut Bau- und Ausstattungsbeschreibung. Die Raum- und Wohnungsgrößen können sich durch die Detailplanung geringfügig ändern. Die in den Plänen vorhandenen Abmessungen sind Rohbaumaße und nicht für die Bestellung von Einbaumöbeln verwendbar - Naturmaße erforderlich! Abgehängte Decken und Poterien nach Erfordernis (Abminderung der Raumhöhe). Übersichtspläne sind zu berücksichtigen. Unverbindliche Plankopie, Änderungen vorbehalten.



HOT ARCHITEKTUR
ZT-GMBH

Einrichtungen sind nicht Gegenstand des Vertrages und dienen nur als Vorschlag. Möbelstücke an Außenwänden müssen ausreichend hinterlüftet sein. Boden- und Wandbeläge, Elektro-, Sanitär und sonstige Ausstattung laut Bau- und Ausstattungsbeschreibung. Die Raum- und Wohnungsgrößen können sich durch die Detailplanung geringfügig ändern. Die in den Plänen vorhandenen Abmessungen sind Rohbaumaße und nicht für die Bestellung von Einbaumöbeln verwendbar - Naturmaße erforderlich! Abgehängte Decken und Poterien nach Erfordernis (Abminderung der Raumhöhe). Übersichtspläne sind zu berücksichtigen. Unverbindliche Plankopie, Änderungen vorbehalten.

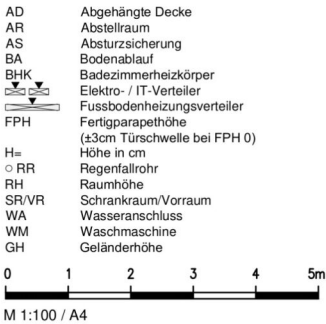
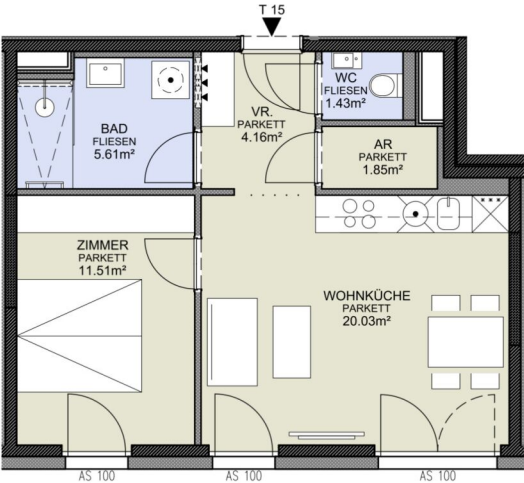
HEILIGENSTÄDTER STRASSE 103
A-1190 Wien



TOP 14
2. OBERGESCHOSS

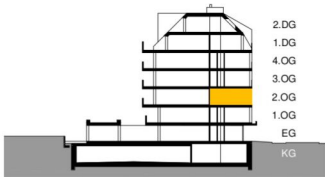
2 Zimmer	
WOHNNUTZFLÄCHE	44.26 m²
Loggia	--
Balkon	--
Terrasse	--
Garten	--
Einlagerungsabteil Nr. 14	2.34m²
Raumhöhe	2.50 m
Raumhöhe bei AD	2.20 m

03.03.2025



Einrichtungen sind nicht Gegenstand des Vertrages und dienen nur als Vorschlag. Möbelstücke an Außenwänden müssen ausreichend hinterlüftet sein. Boden- und Wandbeläge, Elektro-, Sanitär und sonstige Ausstattung laut Bau- und Ausstattungsbeschreibung. Die Raum- und Wohnungsgrößen können sich durch die Detailplanung geringfügig ändern. Die in den Plänen vorhandenen Abmessungen sind Rohbaumaße und nicht für die Bestellung von Einbaumöbeln verwendbar - Naturmaße erforderlich! Abgehängte Decken und Poterien nach Erfordernis (Abminderung der Raumhöhe). Übersichtspläne sind zu berücksichtigen. Unverbindliche Plankopie, Änderungen vorbehalten.

HEILIGENSTÄDTER STRASSE 103
A-1190 Wien



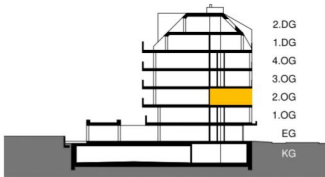
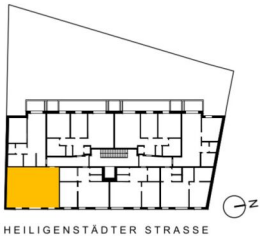
TOP 15
2. OBERGESCHOSS

2 Zimmer	
WOHNNUTZFLÄCHE	44.59 m²
Loggia	--
Balkon	--
Terrasse	--
Garten	--
Einlagerungsabteil Nr. 15	2.45m²
Raumhöhe	2.50 m
Raumhöhe bei AD	2.20 m

03.03.2025



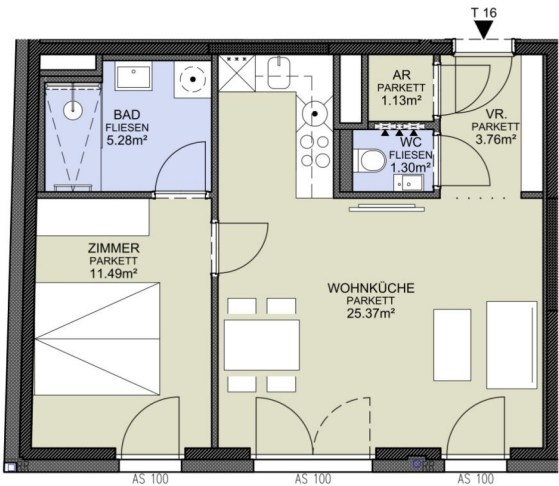
HEILIGENSTÄDTER STRASSE 103
A-1190 Wien



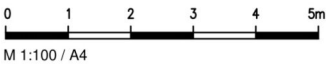
TOP 16

2. OBERGESCHOSS

2 Zimmer	
WOHNNUTZFLÄCHE	48.33 m²
Loggia	--
Balkon	--
Terrasse	--
Garten	--
Einlagerungsabteil Nr. 16	2.53m²
Raumhöhe	2.50 m
Raumhöhe bei AD	2.20 m
Idx-A 30.09.2025	03.03.2025



- AD Abgehängte Decke
- AR Abstellraum
- AS Absturzsicherung
- BA Bodenablauf
- BHK Badezimmerheizkörper
- Elektro- / IT-Verteiler
- Fussbodenheizungsverteiler
- FPH Fertigparapethöhe
- (±3cm Türschwelle bei FPH 0)
- H= Höhe in cm
- RR Regenfallrohr
- RH Raumhöhe
- SR/VR Schrankraum/Vorraum
- WA Wasseranschluss
- WM Waschmaschine
- GH Geländerhöhe

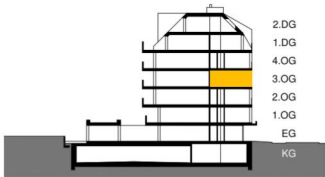
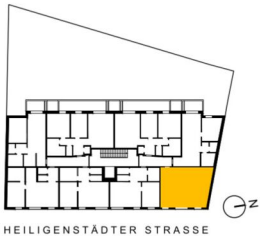


HOT ARCHITEKTUR ZT-GMBH

Einrichtungen sind nicht Gegenstand des Vertrages und dienen nur als Vorschlag. Möbelstücke an Außenwänden müssen ausreichend hinterlüftet sein. Boden- und Wandbeläge, Elektro-, Sanitär und sonstige Ausstattung laut Bau- und Ausstattungsbeschreibung. Die Raum- und Wohnungsgrößen können sich durch die Detailplanung geringfügig ändern. Die in den Plänen vorhandenen Abmessungen sind Rohbaumaße und nicht für die Bestellung von Einbaumöbeln verwendbar - Naturmaße erforderlich! Abgehängte Decken und Poterien nach Erfordernis (Abminderung der Raumhöhe). Übersichtspläne sind zu berücksichtigen. Unverbindliche Plankopie, Änderungen vorbehalten.



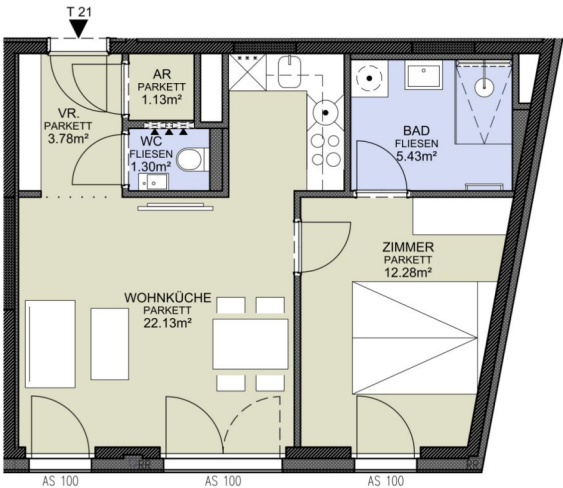
HEILIGENSTÄDTER STRASSE 103
A-1190 Wien



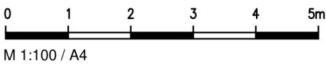
TOP 21

3. OBERGESCHOSS

2 Zimmer	
WOHNNUTZFLÄCHE	46.05 m²
Loggia	--
Balkon	--
Terrasse	--
Garten	--
Einlagerungsabteil Nr. 21	2.42m²
Raumhöhe	2.50 m
Raumhöhe bei AD	2.20 m
Idx-A 30.09.2025	03.03.2025



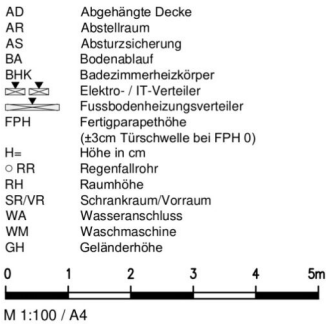
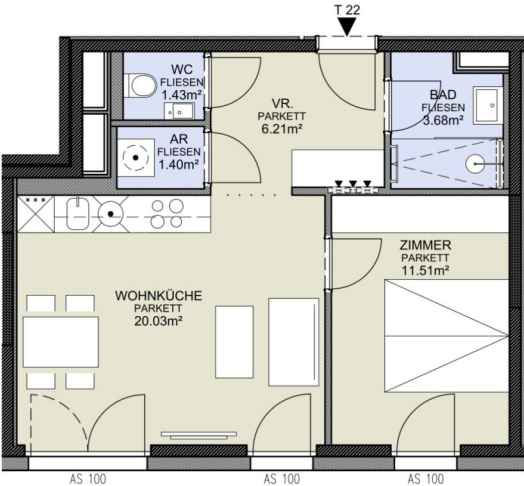
- AD Abgehängte Decke
- AR Abstellraum
- AS Absturzsicherung
- BA Bodenablauf
- BHK Badezimmerheizkörper
- Elektro- / IT-Verteiler
- Fussbodenheizungsverteiler
- FPH Fertigparapethöhe
- (±3cm Türschwelle bei FPH 0)
- H= Höhe in cm
- RR Regenfallrohr
- RH Raumhöhe
- SR/VR Schrankraum/Vorraum
- WA Wasseranschluss
- WM Waschmaschine
- GH Geländerhöhe



M 1:100 / A4

HOT ARCHITEKTUR ZT-GMBH

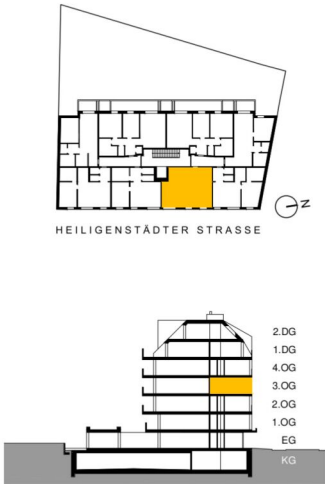
Einrichtungen sind nicht Gegenstand des Vertrages und dienen nur als Vorschlag. Möbelstücke an Außenwänden müssen ausreichend hinterlüftet sein. Boden- und Wandbeläge, Elektro-, Sanitär und sonstige Ausstattung laut Bau- und Ausstattungsbeschreibung. Die Raum- und Wohnungsgrößen können sich durch die Detailplanung geringfügig ändern. Die in den Plänen vorhandenen Abmessungen sind Rohbaumaße und nicht für die Bestellung von Einbaumöbeln verwendbar - Naturmaße erforderlich! Abgehängte Decken und Poterien nach Erfordernis (Abminderung der Raumhöhe). Übersichtspläne sind zu berücksichtigen. Unverbindliche Plankopie, Änderungen vorbehalten.



HOT ARCHITEKTUR
ZT-GMBH

Einrichtungen sind nicht Gegenstand des Vertrages und dienen nur als Vorschlag. Möbelstücke an Außenwänden müssen ausreichend hinterlüftet sein. Boden- und Wandbeläge, Elektro-, Sanitär und sonstige Ausstattung laut Bau- und Ausstattungsbeschreibung. Die Raum- und Wohnungsgrößen können sich durch die Detailplanung geringfügig ändern. Die in den Plänen vorhandenen Abmessungen sind Rohbaumaße und nicht für die Bestellung von Einbaumöbeln verwendbar - Naturmaße erforderlich! Abgehängte Decken und Poterien nach Erfordernis (Abminderung der Raumhöhe). Übersichtspläne sind zu berücksichtigen. Unverbindliche Plankopie, Änderungen vorbehalten.

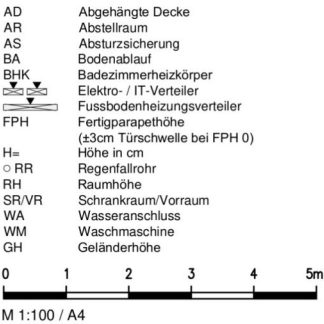
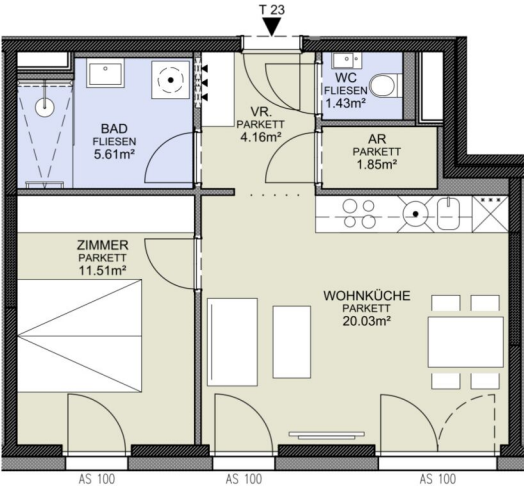
HEILIGENSTÄDTER STRASSE 103
A-1190 Wien



TOP 22
3. OBERGESCHOSS

2 Zimmer	
WOHNNUTZFLÄCHE	44.26 m²
Loggia	--
Balkon	--
Terrasse	--
Garten	--
Einlagerungsabteil Nr. 22	2.42m²
Raumhöhe	2.50 m
Raumhöhe bei AD	2.20 m

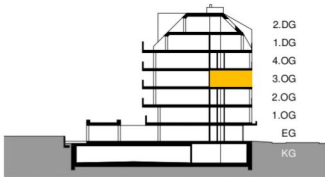
03.03.2025



HOT ARCHITEKTUR ZT-GMBH

Einrichtungen sind nicht Gegenstand des Vertrages und dienen nur als Vorschlag. Möbelstücke an Außenwänden müssen ausreichend hinterlüftet sein. Boden- und Wandbeläge, Elektro-, Sanitär und sonstige Ausstattung laut Bau- und Ausstattungsbeschreibung. Die Raum- und Wohnungsgrößen können sich durch die Detailplanung geringfügig ändern. Die in den Plänen vorhandenen Abmessungen sind Rohbaumaße und nicht für die Bestellung von Einbaumöbeln verwendbar - Naturmaße erforderlich! Abgehängte Decken und Poterien nach Erfordernis (Abminderung der Raumhöhe). Übersichtspläne sind zu berücksichtigen. Unverbindliche Plankopie, Änderungen vorbehalten.

HEILIGENSTÄDTER STRASSE 103
A-1190 Wien



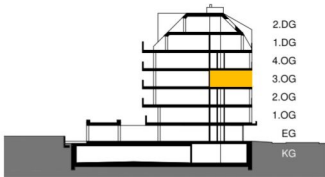
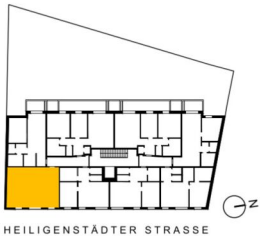
TOP 23
3. OBERGESCHOSS

2 Zimmer	
WOHNNUTZFLÄCHE	44.59 m²
Loggia	--
Balkon	--
Terrasse	--
Garten	--
Einlagerungsabteil Nr. 23	2.53m²
Raumhöhe	2.50 m
Raumhöhe bei AD	2.20 m

03.03.2025



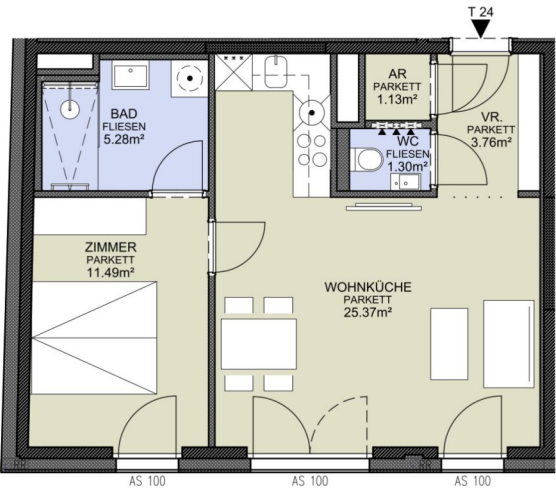
HEILIGENSTÄDTER STRASSE 103
A-1190 Wien



TOP 24

3. OBERGESCHOSS

2 Zimmer	
WOHNNUTZFLÄCHE	48.33 m²
Loggia	--
Balkon	--
Terrasse	--
Garten	--
Einlagerungsabteil Nr. 24	2.53m²
Raumhöhe	2.50 m
Raumhöhe bei AD	2.20 m
Idx-A 30.09.2025	03.03.2025



AD

AR

AS

BA

BHK

FPH

H=

○ RR

RH

SR/VR

WA

WM

GH

Abgehängte Decke

Abstellraum

Absturzsicherung

Bodenablauf

Badezimmerheizkörper

Elektro- / IT-Verteiler

Fussbodenheizungsverteiler

Fertigparapethöhe
(±3cm Türschwelle bei FPH 0)

Höhe in cm

Regenfallrohr

Raumhöhe

Schrankraum/Vorraum

Wasseranschluss

Waschmaschine

Geländerhöhe

0

1

2

3

4

5m

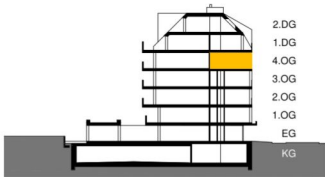
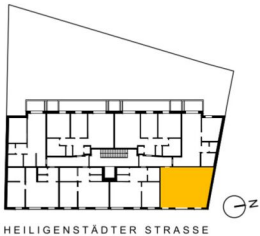
M 1:100 / A4



Einrichtungen sind nicht Gegenstand des Vertrages und dienen nur als Vorschlag. Möbelstücke an Außenwänden müssen ausreichend hinterlüftet sein. Boden- und Wandbeläge, Elektro-, Sanitär und sonstige Ausstattung laut Bau- und Ausstattungsbeschreibung. Die Raum- und Wohnungsgrößen können sich durch die Detailplanung geringfügig ändern. Die in den Plänen vorhandenen Abmessungen sind Rohbaumaße und nicht für die Bestellung von Einbaumöbeln verwendbar - Naturmaße erforderlich! Abgehängte Decken und Poterien nach Erfordernis (Abminderung der Raumhöhe). Übersichtspläne sind zu berücksichtigen. Unverbindliche Plankopie, Änderungen vorbehalten.



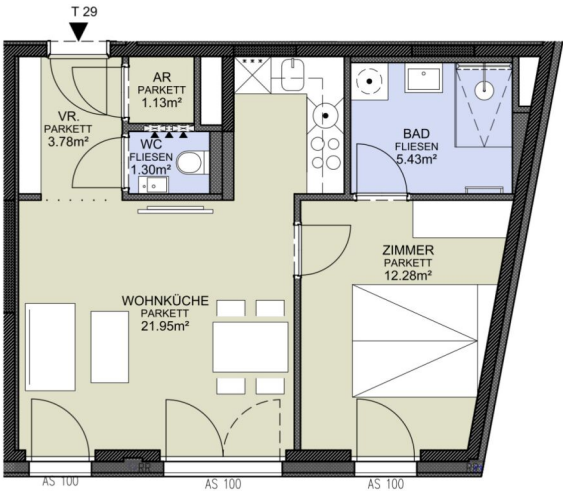
HEILIGENSTÄDTER STRASSE 103
A-1190 Wien



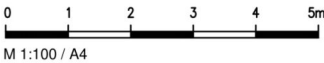
TOP 29

4. OBERGESCHOSS

2 Zimmer	
WOHNNUTZFLÄCHE	45.87 m²
Loggia	--
Balkon	--
Terrasse	--
Garten	--
Einlagerungsabteil Nr. 29	2.42m²
Raumhöhe	2.50 m
Raumhöhe bei AD	2.20 m
Idx-A 30.09.2025	03.03.2025

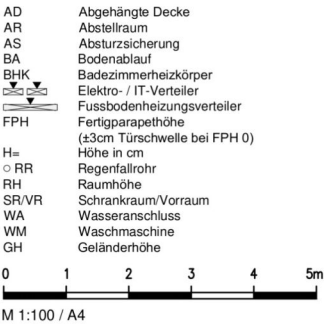
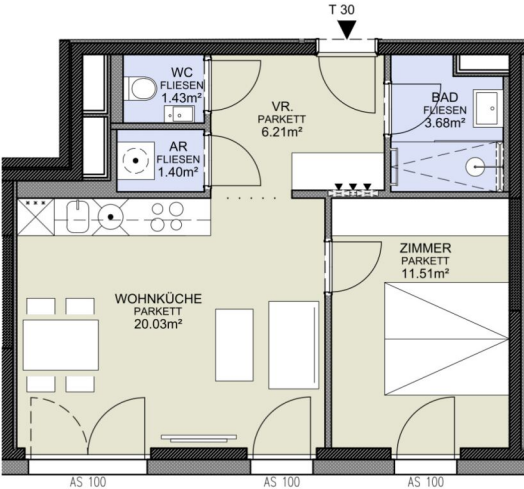


- AD Abgehängte Decke
- AR Abstellraum
- AS Absturzsicherung
- BA Bodenablauf
- BHK Badezimmerheizkörper
- Elektro- / IT-Verteiler
- Fussbodenheizungsverteiler
- FPH Fertigparapethöhe (±3cm Türschwelle bei FPH 0)
- H= Höhe in cm
- RR Regenfallrohr
- RH Raumhöhe
- SR/VR Schrankraum/Vorraum
- WA Wasseranschluss
- WM Waschmaschine
- GH Geländerhöhe



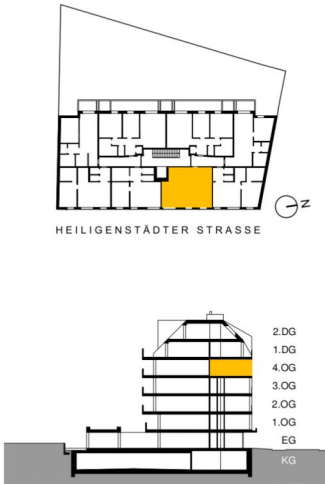
HOT ARCHITEKTUR ZT-GMBH

Einrichtungen sind nicht Gegenstand des Vertrages und dienen nur als Vorschlag. Möbelstücke an Außenwänden müssen ausreichend hinterlüftet sein. Boden- und Wandbeläge, Elektro-, Sanitär und sonstige Ausstattung laut Bau- und Ausstattungsbeschreibung. Die Raum- und Wohnungsgrößen können sich durch die Detailplanung geringfügig ändern. Die in den Plänen vorhandenen Abmessungen sind Rohbaumaße und nicht für die Bestellung von Einbaumöbeln verwendbar - Naturmaße erforderlich! Abgehängte Decken und Poterien nach Erfordernis (Abminderung der Raumhöhe). Übersichtspläne sind zu berücksichtigen. Unverbindliche Plankopie, Änderungen vorbehalten.



Einrichtungen sind nicht Gegenstand des Vertrages und dienen nur als Vorschlag. Möbelstücke an Außenwänden müssen ausreichend hinterlüftet sein. Boden- und Wandbeläge, Elektro-, Sanitär und sonstige Ausstattung laut Bau- und Ausstattungsbeschreibung. Die Raum- und Wohnungsgrößen können sich durch die Detailplanung geringfügig ändern. Die in den Plänen vorhandenen Abmessungen sind Rohbaumaße und nicht für die Bestellung von Einbaumöbeln verwendbar - Naturmaße erforderlich! Abgehängte Decken und Poterien nach Erfordernis (Abminderung der Raumhöhe). Übersichtspläne sind zu berücksichtigen. Unverbindliche Plankopie, Änderungen vorbehalten.

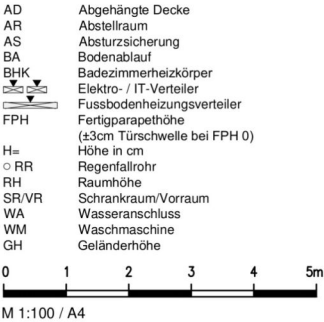
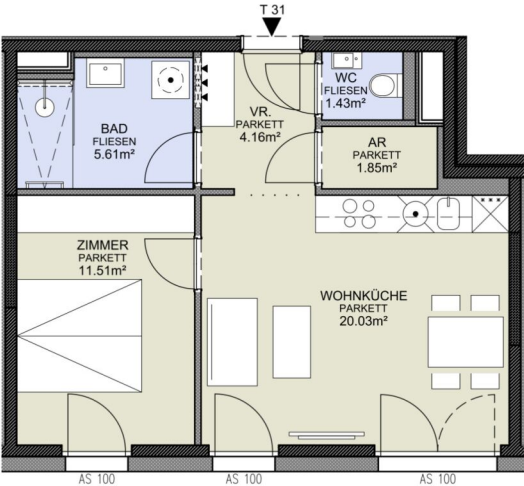
HEILIGENSTÄDTER STRASSE 103
A-1190 Wien



TOP 30
4. OBERGESCHOSS

2 Zimmer	
WOHNNUTZFLÄCHE	44.26 m²
Loggia	--
Balkon	--
Terrasse	--
Garten	--
Einlagerungsabteil Nr. 30	2.55m²
Raumhöhe	2.50 m
Raumhöhe bei AD	2.20 m

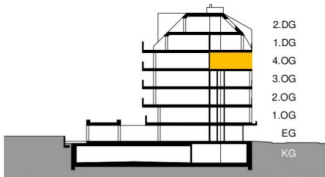
03.03.2025



HOT ARCHITEKTUR ZT-GMBH

Einrichtungen sind nicht Gegenstand des Vertrages und dienen nur als Vorschlag. Möbelstücke an Außenwänden müssen ausreichend hinterlüftet sein. Boden- und Wandbeläge, Elektro-, Sanitär und sonstige Ausstattung laut Bau- und Ausstattungsbeschreibung. Die Raum- und Wohnungsgrößen können sich durch die Detailplanung geringfügig ändern. Die in den Plänen vorhandenen Abmessungen sind Rohbaumaße und nicht für die Bestellung von Einbaumöbeln verwendbar - Naturmaße erforderlich! Abgehängte Decken und Poterien nach Erfordernis (Abminderung der Raumhöhe). Übersichtspläne sind zu berücksichtigen. Unverbindliche Plankopie, Änderungen vorbehalten.

HEILIGENSTÄDTER STRASSE 103
A-1190 Wien



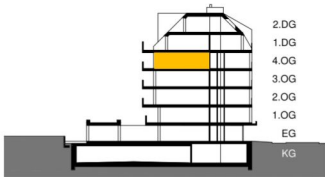
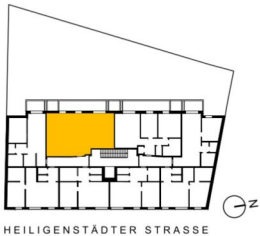
TOP 31
4. OBERGESCHOSS

2 Zimmer	
WOHNNUTZFLÄCHE	44.59 m²
Loggia	--
Balkon	--
Terrasse	--
Garten	--
Einlagerungsabteil Nr. 31	2.64m²
Raumhöhe	2.50 m
Raumhöhe bei AD	2.20 m

03.03.2025



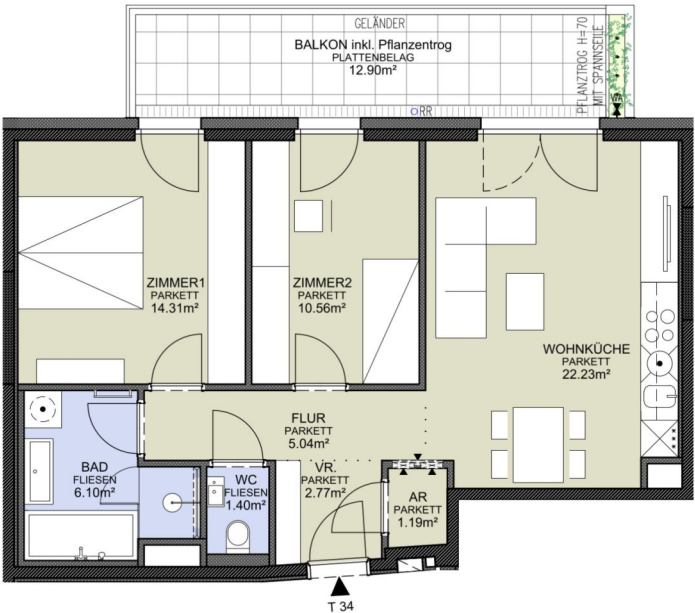
HEILIGENSTÄDTER STRASSE 103
A-1190 Wien



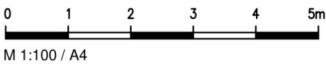
TOP 34

4. OBERGESCHOSS

3 Zimmer	
WOHNNUTZFLÄCHE	63.60 m ²
Loggia	--
Balkon	12.90 m ²
Terrasse	--
Garten	--
Einlagerungsabteil Nr. 34	3.32 m ²
Raumhöhe	2.50 m
Raumhöhe bei AD	2.20 m
Idx-A 30.09.2025	03.03.2025



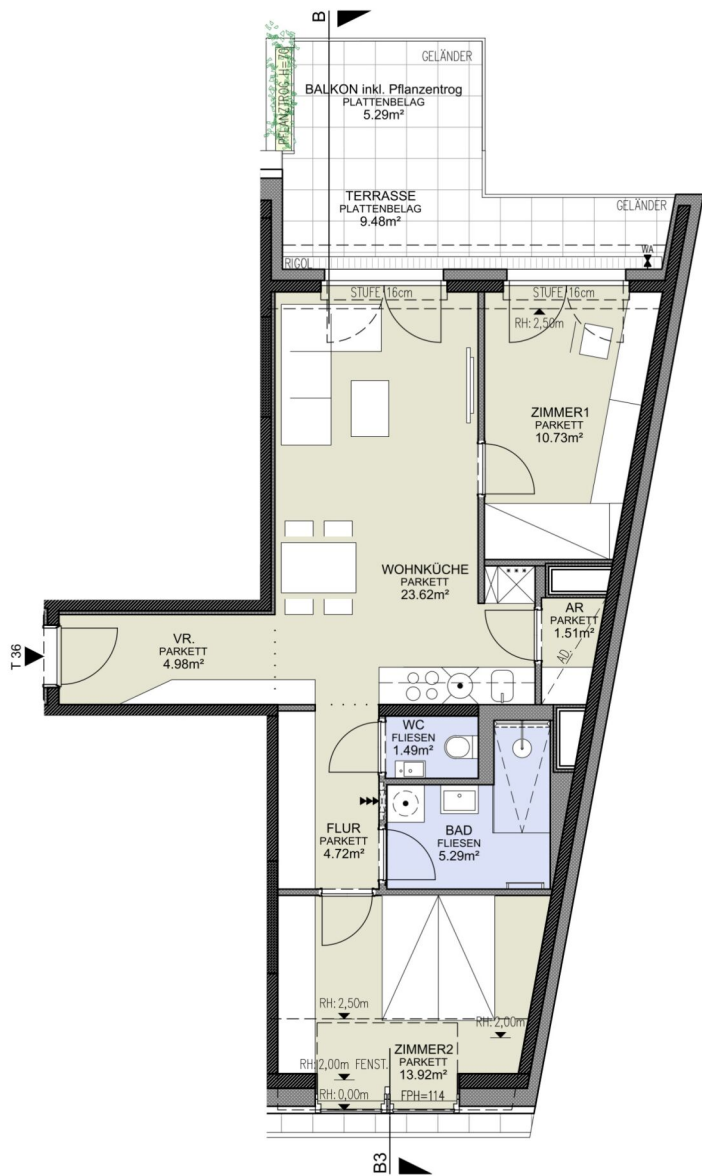
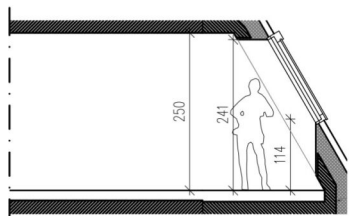
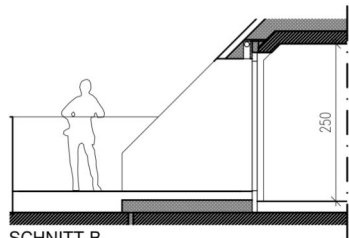
- AD Abgehängte Decke
- AR Abstellraum
- AS Absturzsicherung
- BA Bodenablauf
- BHK Badezimmerheizkörper
- Elektro- / IT-Verteiler
- Fussbodenheizungsverteiler
- FPH Fertigparapethöhe
- H= Höhe in cm
- RR Regenfallrohr
- RH Raumhöhe
- SR/VR Schrankraum/Vorraum
- WA Wasseranschluss
- WM Waschmaschine
- GH Geländerhöhe



M 1:100 / A4

HOT ARCHITEKTUR

Einrichtungen sind nicht Gegenstand des Vertrages und dienen nur als Vorschlag. Möbelstücke an Außenwänden müssen ausreichend hinterlüftet sein. Boden- und Wandbeläge, Elektro-, Sanitär und sonstige Ausstattung laut Bau- und Ausstattungsbeschreibung. Die Raum- und Wohnungsgrößen können sich durch die Detailplanung geringfügig ändern. Die in den Plänen vorhandenen Abmessungen sind Rohbaumaße und nicht für die Bestellung von Einbaumöbeln verwendbar - Naturmaße erforderlich! Abgehängte Decken und Poterien nach Erfordernis (Abminderung der Raumhöhe). Übersichtspläne sind zu berücksichtigen. Unverbindliche Plankopie, Änderungen vorbehalten.

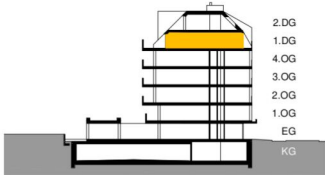


- AD Abgehängte Decke
 - AR Abstellraum
 - AS Absturzsicherung
 - BA Bodenablauf
 - BHK Badezimmerheizkörper
 - Elektro- / IT-Verteiler
 - Fussbodenheizungsverteiler
 - FPH Fertigparapethöhe (±3cm Türschwelle bei FPH 0)
 - H= Höhe in cm
 - RR Regenfallrohr
 - RH Raumhöhe
 - SR/VR Schrankraum/Vorraum
 - WA Wasseranschluss
 - WM Waschmaschine
 - GH Geländerhöhe
- 0 1 2 3 4 5m
- M 1:100 / A4

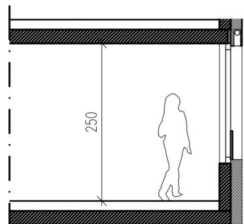
HOT ARCHITEKTUR
ZT-OVER

Einrichtungen sind nicht Gegenstand des Vertrages und dienen nur als Vorschlag. Möbelstücke an Außenwänden müssen ausreichend hinterlüftet sein. Boden- und Wandbeläge, Elektro-, Sanitär und sonstige Ausstattung laut Bau- und Ausstattungsbeschreibung. Die Raum- und Wohnungsgrößen können sich durch die Detailplanung geringfügig ändern. Die in den Plänen vorhandenen Abmessungen sind Rohbaumaße und nicht für die Bestellung von Einbaumöbeln verwendbar - Naturmaße erforderlich! Abgehängte Decken und Poterien nach Erfordernis (Abminderung der Raumhöhe). Übersichtspläne sind zu berücksichtigen. Unverbindliche Plankopie, Änderungen vorbehalten.

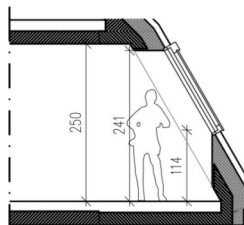
HEILIGENSTÄDTER STRASSE 103
A-1190 Wien



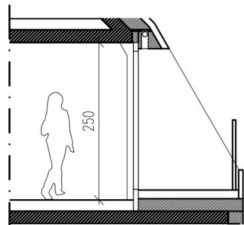
TOP 36		
1. DACHGESCHOSS		
3 Zimmer		
WOHNNUTZFLÄCHE	66.26 m²	
Loggia	--	
Balkon	5.29 m²	
Terrasse	9.48 m²	
Garten	--	
Einlagerungsabteil Nr. 36	3.48 m²	
Raumhöhe	2.50 m	
Raumhöhe bei AD	2.20 m	
03.03.2025		



SCHNITT B2



SCHNITT B3



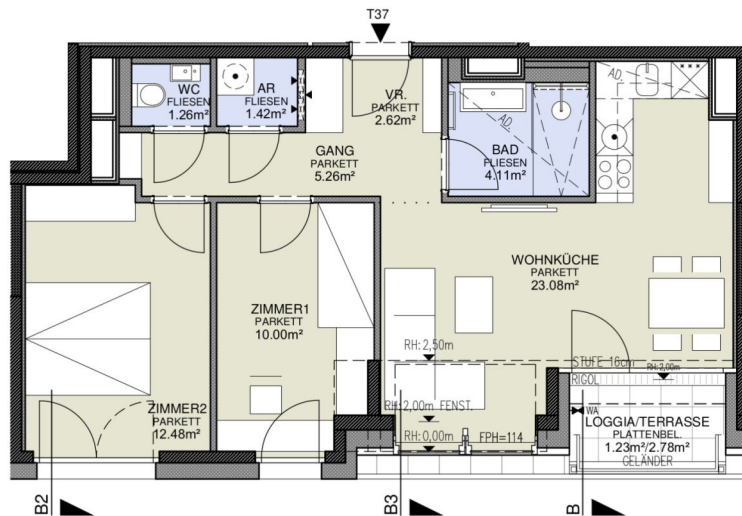
SCHNITT B

- AD Abgehängte Decke
- AR Abstellraum
- AS Absturzsicherung
- BA Bodenablauf
- BHK Badezimmerheizkörper
- Elektro- / IT-Verteiler
- Fussbodenheizungsverteiler
- FPH Fertigparapethöhe
- (±3cm Türschwelle bei FPH 0)
- H= Höhe in cm
- RR Regenfallrohr
- RH Raumhöhe
- SR/VR Schrankraum/Vorraum
- WA Wasseranschluss
- WM Waschmaschine
- GH Geländerhöhe

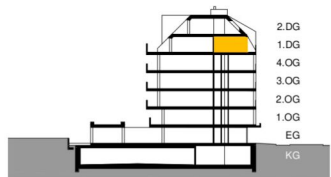
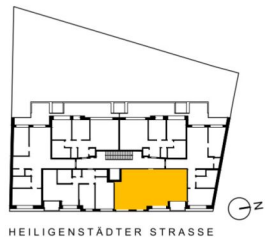
0 1 2 3 4 5m

M 1:100 / A4

HOT ARCHITEKTUR
ZT-GMBH



HEILIGENSTÄDTER STRASSE 103
A-1190 Wien



2.DG
1.DG
4.OG
3.OG
2.OG
1.OG
EG
KG

TOP 37

1. DACHGESCHOSS

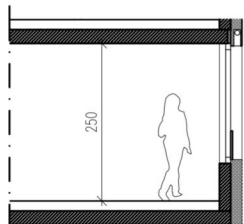
3 Zimmer	
WOHNNUTZFLÄCHE	60.23 m²
Loggia	1.23 m²
Balkon	--
Terrasse	2.78 m²
Garten	--
Einlagerungsabteil Nr. 37	3.48 m²
Raumhöhe	2.50 m
Raumhöhe bei AD	2.20 m

03.03.2025

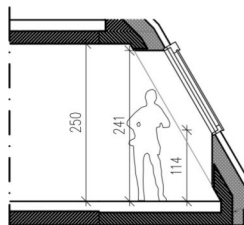
Einrichtungen sind nicht Gegenstand des Vertrages und dienen nur als Vorschlag. Möbelstücke an Außenwänden müssen ausreichend hinterlüftet sein. Boden- und Wandbeläge, Elektro-, Sanitär und sonstige Ausstattung laut Bau- und Ausstattungsbeschreibung. Die Raum- und Wohnungsgrößen können sich durch die Detailplanung geringfügig ändern. Die in den Plänen vorhandenen Abmessungen sind Rohbaumaße und nicht für die Bestellung von Einbaumöbeln verwendbar - Naturmaße erforderlich! Abgehängte Decken und Poterien nach Erfordernis (Abminderung der Raumhöhe). Übersichtspläne sind zu berücksichtigen. Unverbindliche Plankopie, Änderungen vorbehalten.

3 ZIMMER 60,23 m² WOHNFLÄCHE

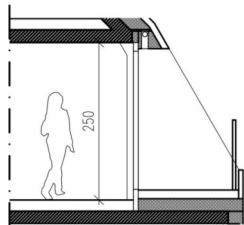
KAUFPREIS EIGENNUTZER: € 549.600,00, ANLEGER: € 505.200,00



SCHNITT B2



SCHNITT B3



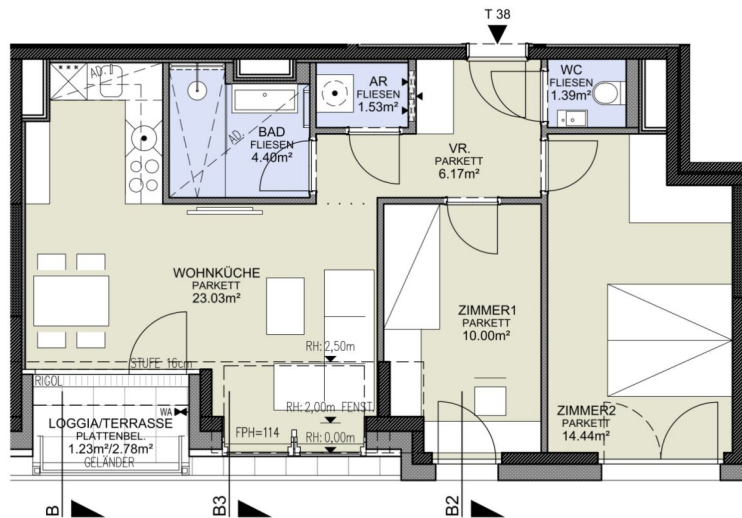
SCHNITT B

- AD Abgehängte Decke
- AR Abstellraum
- AS Absturzsicherung
- BA Bodenablauf
- BHK Badezimmerheizkörper
- Elektro- / IT-Verteiler
- Fussbodenheizungsverteiler
- FPH Fertigparapethöhe
- (±3cm Türschwelle bei FPH 0)
- H= Höhe in cm
- RR Regenfallrohr
- RH Raumhöhe
- SR/VR Schrankraum/Vorraum
- WA Wasseranschluss
- WM Waschmaschine
- GH Geländerhöhe

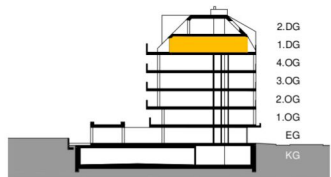
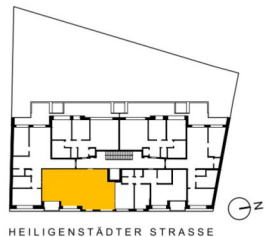
0 1 2 3 4 5m

M 1:100 / A4

HOT ARCHITEKTUR
ZT-GMBH



HEILIGENSTÄDTER STRASSE 103
A-1190 Wien



2.DG
1.DG
4.OG
3.OG
2.OG
1.OG
EG
KG

TOP 38

1. DACHGESCHOSS

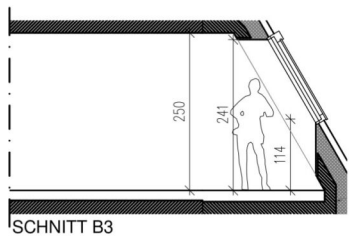
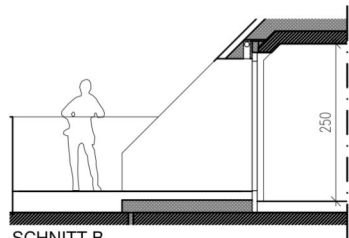
3 Zimmer	
WOHNNUTZFLÄCHE	60.96m²
Loggia	1.23 m²
Balkon	--
Terrasse	2.78 m²
Garten	--
Einlagerungsabteil Nr. 38	3.23m²
Raumhöhe	2.50 m
Raumhöhe bei AD	2.20 m

03.03.2025

Einrichtungen sind nicht Gegenstand des Vertrages und dienen nur als Vorschlag. Möbelstücke an Außenwänden müssen ausreichend hinterlüftet sein. Boden- und Wandbeläge, Elektro-, Sanitär und sonstige Ausstattung laut Bau- und Ausstattungsbeschreibung. Die Raum- und Wohnungsgrößen können sich durch die Detailplanung geringfügig ändern. Die in den Plänen vorhandenen Abmessungen sind Rohbaumaße und nicht für die Bestellung von Einbaumöbeln verwendbar - Naturmaße erforderlich! Abgehängte Decken und Poterien nach Erfordernis (Abminderung der Raumhöhe). Übersichtspläne sind zu berücksichtigen. Unverbindliche Plankopie, Änderungen vorbehalten.

3 ZIMMER 60,96 m² WOHNFLÄCHE

KAUFPREIS EIGENNUTZER: € 556.100,00, ANLEGER: € 511.000,00



AD

AR

AS

BA

BHK

FPH

H=

○ RR

RH

SR/VR

WA

WM

GH

Abgehängte Decke

Abstellraum

Absturzsicherung

Bodenablauf

Badezimmerheizkörper

Elektro- / IT-Verteiler

Fussbodenheizungsverteiler

Fertigparapethöhe

(±3cm Türschwelle bei FPH 0)

Höhe in cm

Regenfallrohr

Raumhöhe

Schrankraum/Vorraum

Wasseranschluss

Waschmaschine

Geländerhöhe

0

1

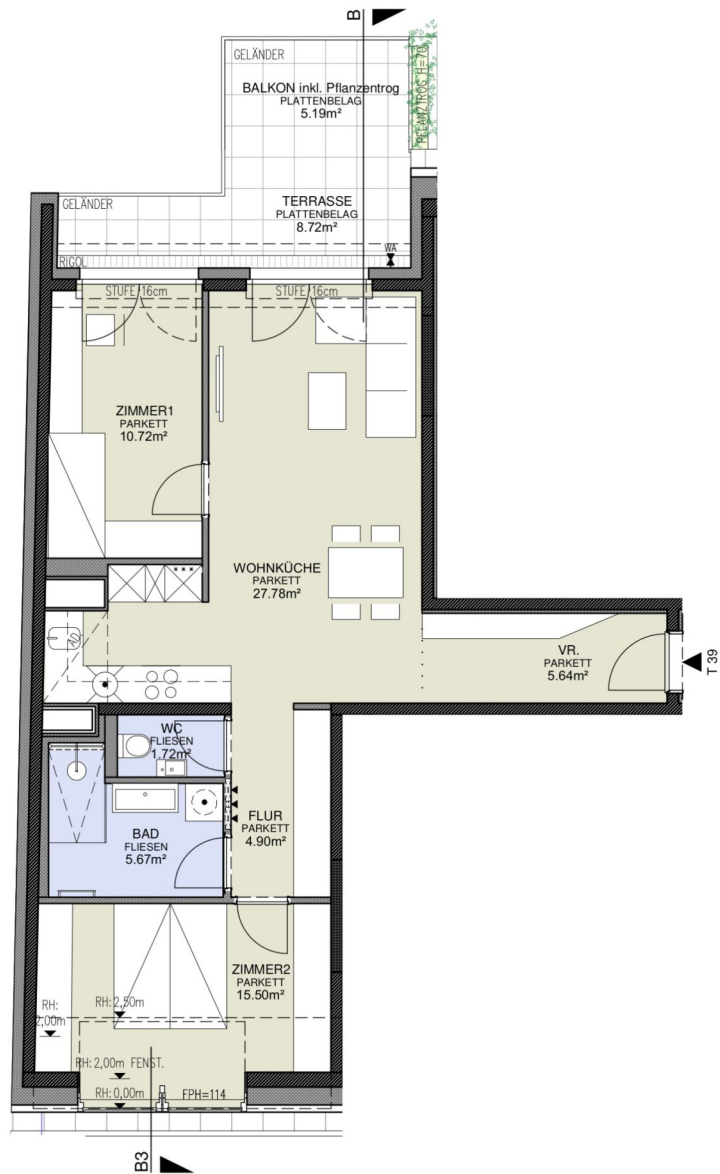
2

3

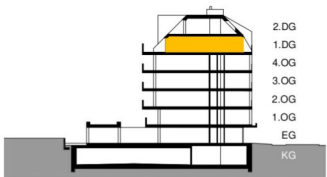
4

5m

M 1:100 / A4



HEILIGENSTÄDTER STRASSE 103
A-1190 Wien



TOP 39

1. DACHGESCHOSS

3 Zimmer	
WOHNNUTZFLÄCHE	71.93m²
Loggia	--
Balkon	5.19 m²
Terrasse	8.72 m²
Garten	--
Einlagerungsabteil Nr. 39	3.16m²
Raumhöhe	2.50 m
Raumhöhe bei AD	2.20 m

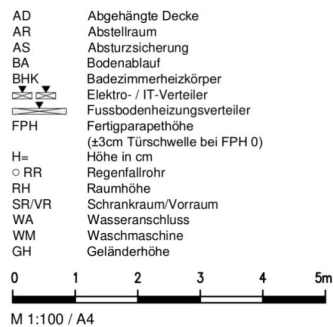
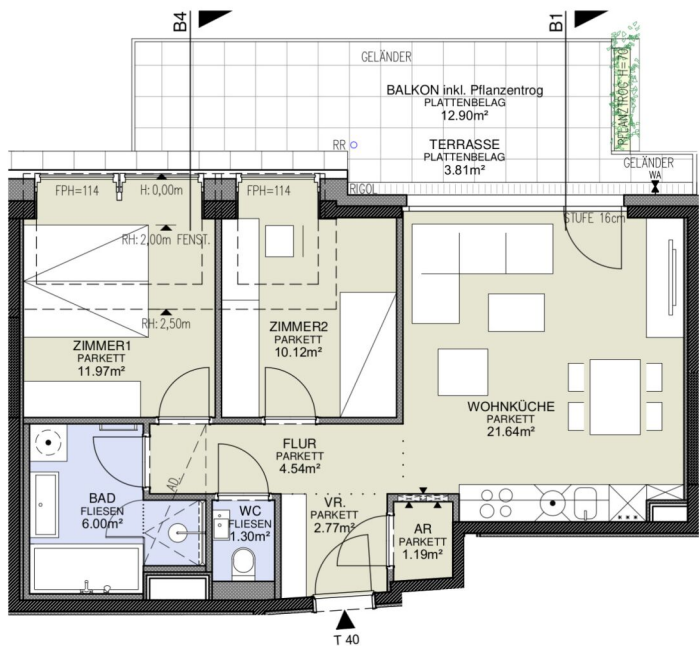
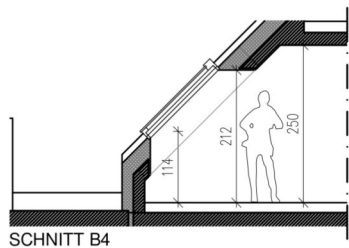
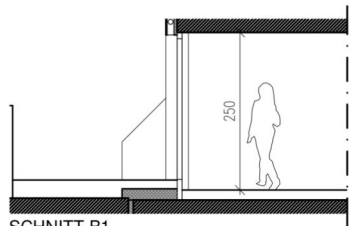
03.03.2025

HOT ARCHITEKTUR
ZT-OVER

Einrichtungen sind nicht Gegenstand des Vertrages und dienen nur als Vorschlag. Möbelstücke an Außenwänden müssen ausreichend hinterlüftet sein. Boden- und Wandbeläge, Elektro-, Sanitär und sonstige Ausstattung laut Bau- und Ausstattungsbeschreibung. Die Raum- und Wohnungsgrößen können sich durch die Detailplanung geringfügig ändern. Die in den Plänen vorhandenen Abmessungen sind Rohbaumaße und nicht für die Bestellung von Einbaumöbeln verwendbar - Naturmaße erforderlich! Abgehängte Decken und Poterien nach Erfordernis (Abminderung der Raumhöhe). Übersichtspläne sind zu berücksichtigen. Unverbindliche Plankopie, Änderungen vorbehalten.

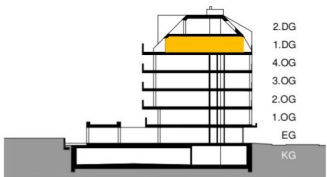
3 ZIMMER 71,93 m² WOHNFLÄCHE

KAUFPREIS EIGENNUTZER: € 693.600,00, ANLEGER: € 638.600,00



HOT ARCHITEKTUR ZT-GMBH

HEILIGENSTÄDTER STRASSE 103
A-1190 Wien

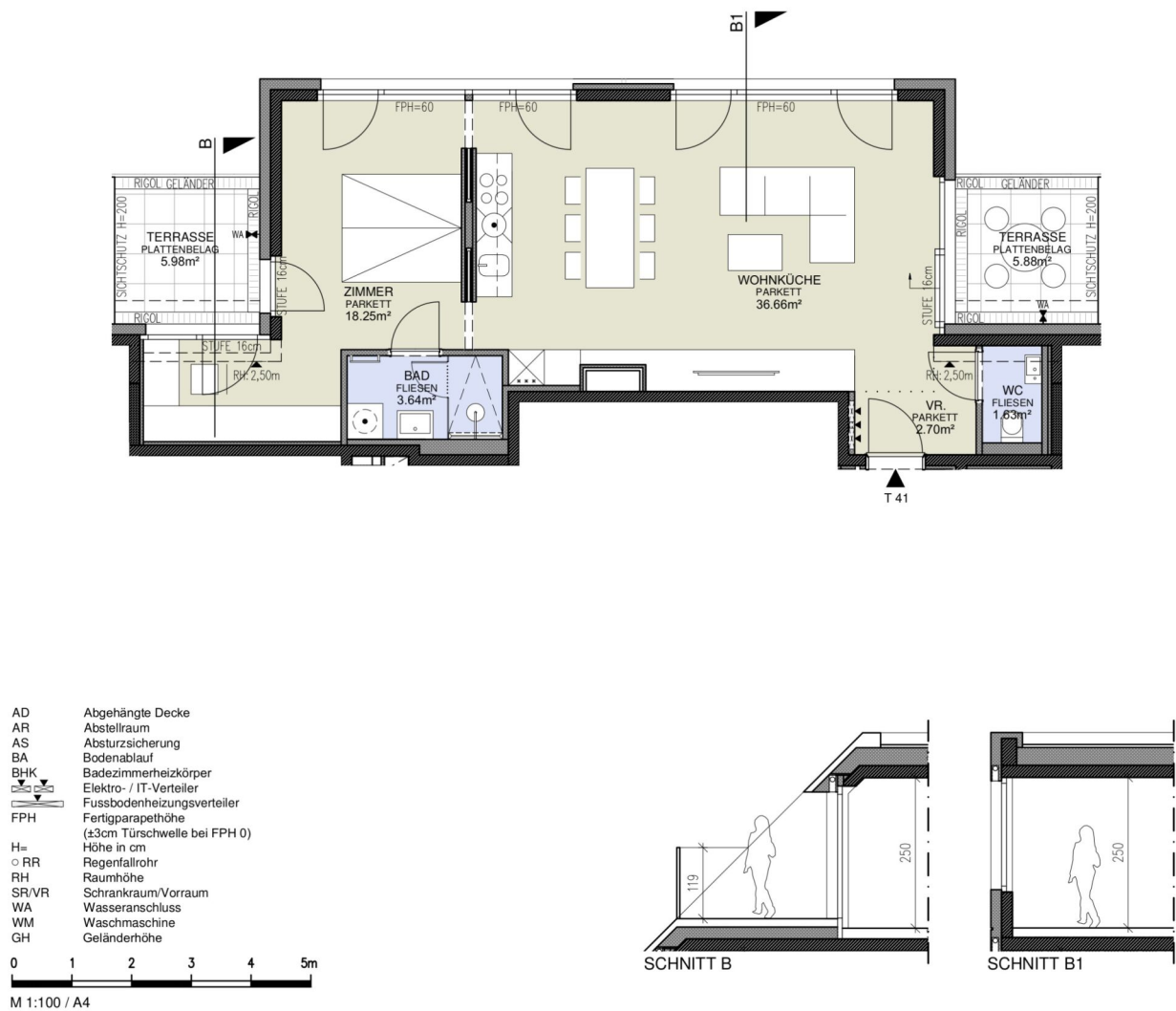


TOP 40
1. DACHGESCHOSS

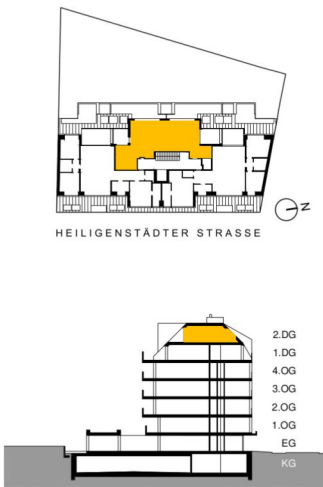
3 Zimmer	
WOHNNUTZFLÄCHE	59.53 m²
Loggia	--
Balkon	12.90 m²
Terrasse	3.81 m²
Garten	--
Einlagerungsabteil Nr. 40	3.27 m²
Raumhöhe	2.50 m
Raumhöhe bei AD	2.20 m

03.03.2025

Einrichtungen sind nicht Gegenstand des Vertrages und dienen nur als Vorschlag. Möbelstücke an Außenwänden müssen ausreichend hinterlüftet sein. Boden- und Wandbeläge, Elektro-, Sanitär und sonstige Ausstattung laut Bau- und Ausstattungsbeschreibung. Die Raum- und Wohnungsgrößen können sich durch die Detailplanung geringfügig ändern. Die in den Plänen vorhandenen Abmessungen sind Rohbaumaße und nicht für die Bestellung von Einbaumöbeln verwendbar - Naturmaße erforderlich! Abgehängte Decken und Poterien nach Erfordernis (Abminderung der Raumhöhe). Übersichtspläne sind zu berücksichtigen. Unverbindliche Plankopie, Änderungen vorbehalten.



HEILIGENSTÄDTER STRASSE 103
A-1190 Wien



TOP 41
2. DACHGESCHOSS

2 Zimmer	
WOHNNUTZFLÄCHE	62.88m²
Loggia	--
Balkon	--
Terrasse	11.86 m²
Garten	--
Einlagerungsabteil Nr. 41	5.99m²
Raumhöhe	2.50 m
Raumhöhe bei AD	2.20 m

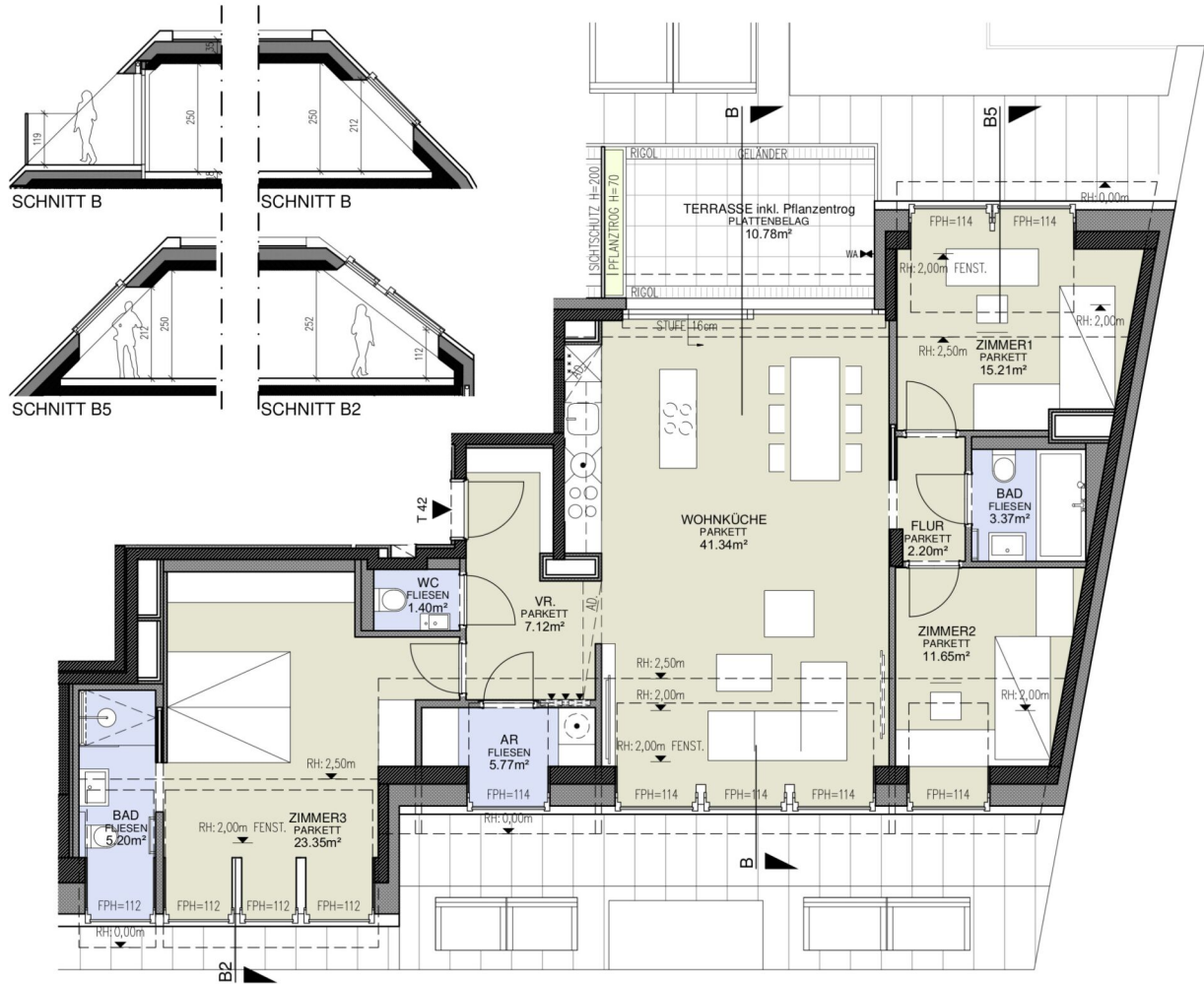
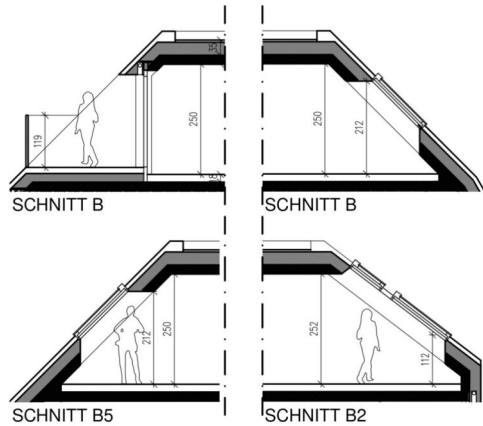
03.03.2025

HOT ARCHITEKTUR
ZT-GMBH

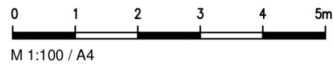
Einrichtungen sind nicht Gegenstand des Vertrages und dienen nur als Vorschlag. Möbelstücke an Außenwänden müssen ausreichend hinterlüftet sein. Boden- und Wandbeläge, Elektro-, Sanitär und sonstige Ausstattung laut Bau- und Ausstattungsbeschreibung. Die Raum- und Wohnungsgrößen können sich durch die Detailplanung geringfügig ändern. Die in den Plänen vorhandenen Abmessungen sind Rohbaumaße und nicht für die Bestellung von Einbaumöbeln verwendbar - Naturmaße erforderlich! Abgehängte Decken und Poterien nach Erfordernis (Abminderung der Raumhöhe). Übersichtspläne sind zu berücksichtigen. Unverbindliche Plankopie, Änderungen vorbehalten.

2 ZIMMER 62,88 m² WOHNFLÄCHE

KAUFPREIS EIGENNUTZER: € 683.500,00, ANLEGER: € 634.200,00



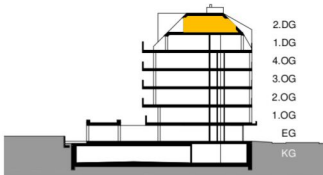
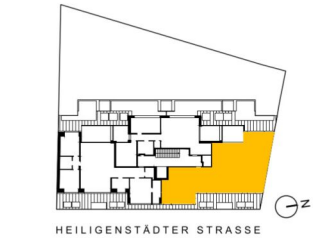
AD	Abgehängte Decke	GH	Fussbodenheizungsverteiler
AR	Abstellraum	H=	Geländerhöhe
AS	Absturzsicherung	H=	Höhe in cm
BA	Bodenablauf	RR	Regenfallrohr
BHK	Badezimmerheizkörper	RH	Raumhöhe
FP	Fertigparapethöhe	SR/VR	Schrankraum/Vorraum
FPH	Elektro- / IT-Verteiler	WA	Wasseranschluss
	Fertigparapethöhe (±3cm Türschwelle bei FPH 0)	WM	Waschmaschine



HOT ARCHITEKTUR

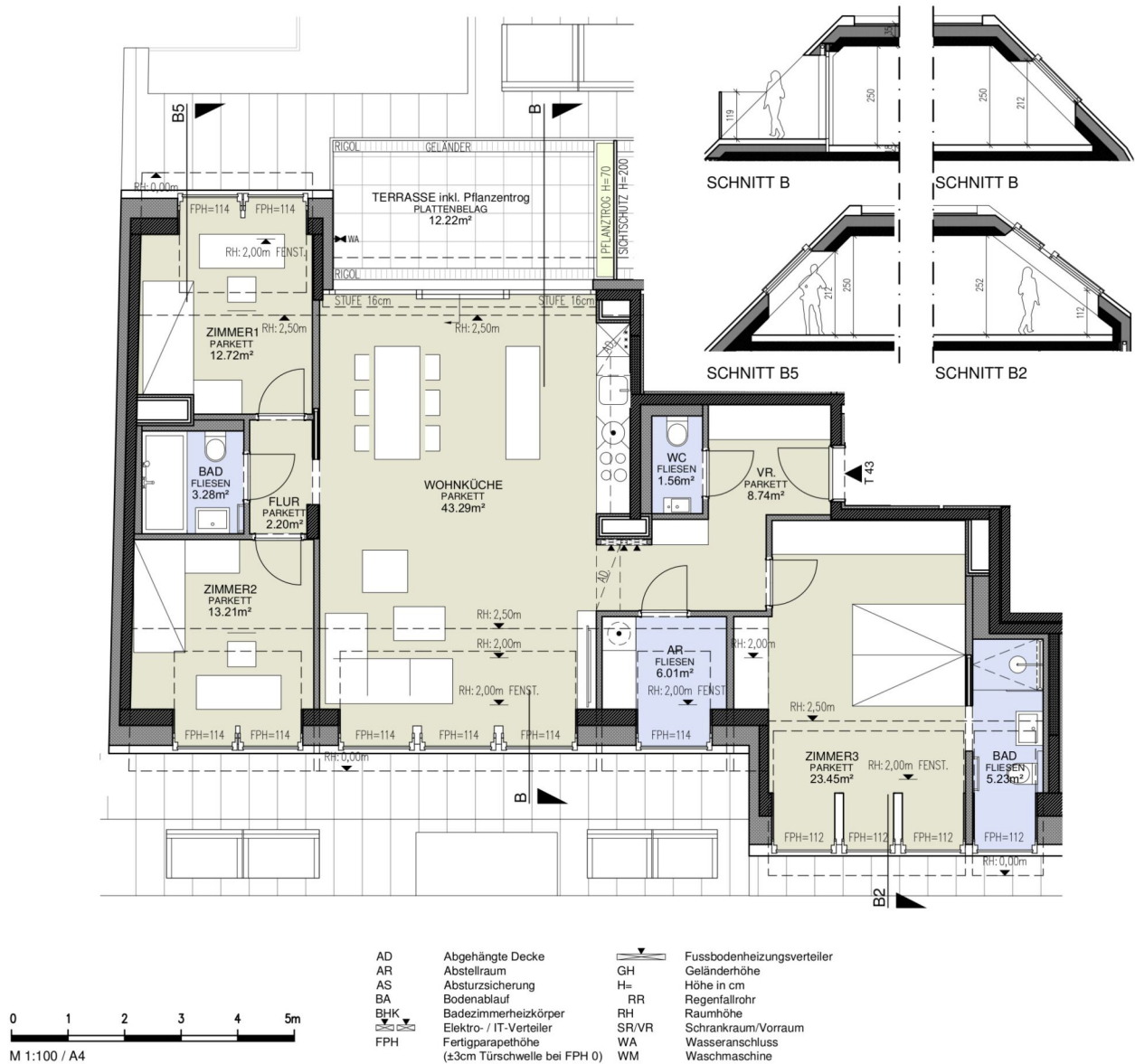
Einrichtungen sind nicht Gegenstand des Vertrages und dienen nur als Vorschlag. Möbelstücke an Außenwänden müssen ausreichend hinterlüftet sein. Boden- und Wandbeläge, Elektro-, Sanitär und sonstige Ausstattung laut Bau- und Ausstattungsbeschreibung. Die Raum- und Wohnungsgrößen können sich durch die Detailplanung geringfügig ändern. Die in den Plänen vorhandenen Abmessungen sind Rohbaumaße und nicht für die Bestellung von Einbaumöbeln verwendbar - Naturmaße erforderlich! Abgehängte Decken und Poterien nach Erfordernis (Abminderung der Raumhöhe). Übersichtspläne sind zu berücksichtigen. Unverbindliche Plankopie, Änderungen vorbehalten.

HEILIGENSTÄDTER STRASSE 103
A-1190 Wien

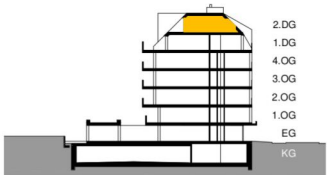
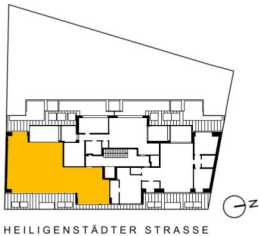


TOP 42
2. DACHGESCHOSS

4 Zimmer	
WOHNNUTZFLÄCHE	116.61m ²
Loggia	--
Balkon	--
Terrasse	10.78 m ²
Garten	--
Einlagerungsabteil Nr. 42	6.22m ²
Raumhöhe	2.50 m
Raumhöhe bei AD	2.20 m
	03.03.2025



HEILIGENSTÄDTER STRASSE 103
A-1190 Wien



TOP 43
2. DACHGESCHOSS

4 Zimmer	
WOHNNUTZFLÄCHE	119.69m ²
Loggia	--
Balkon	--
Terrasse	12.22 m ²
Garten	--
Einlagerungsabteil Nr. 43	9.53m ²
Raumhöhe	2.50 m
Raumhöhe bei AD	2.20 m
	03.03.2025

Unser Blick ist immer nach vorne gerichtet:

Die EHL-Immobiliengruppe lebt ihre Unternehmenswerte.
Täglich. Kompetent. Engagiert. Leidenschaftlich.
In allen Dienstleistungsbereichen.

Vermittlung	Wohnimmobilien	Anlageobjekte
Bewertung	Vorsorgewohnungen	Zinshäuser
Investment	Büroimmobilien	Betriebsliegenschaften
Asset Management	Einzelhandelsobjekte	Grundstücke
Market Research	Logistikimmobilien	Hotels

EHL Wohnen GmbH

Rathausstraße 1 | A-1010 Wien | T +43 1 512 76 90 | wohnung@ehl.at | wohnung.at



Wir leben
Immobilien.

