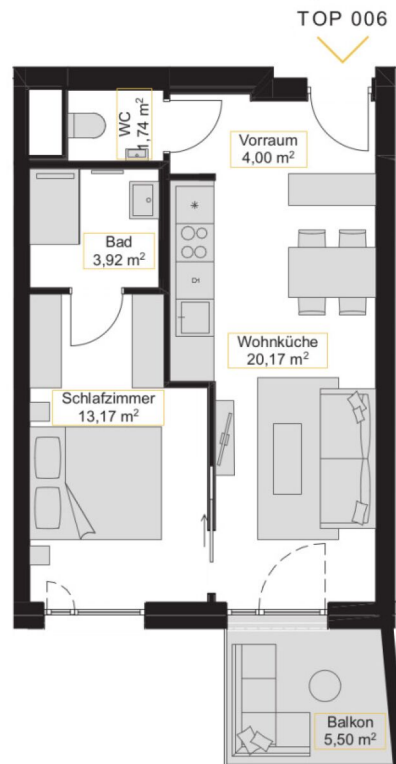


Ihre EHL Planmappe

Karl-Popper-Straße 5, 1100 Wien

Wir leben
Immobilien.





EIN PROJEKT VON



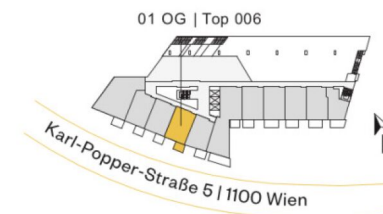
Die in der Plandarstellung dargestellte Möblierung ist schematisch und dient ausschließlich zur Illustration. Diese Darstellungen sind unverbindliche Plankopien. Der Planung und Ausführung sind Änderungen vorbehalten. Sämtliche Maße sind Rohbaumaße.

THE METROPOLITAN

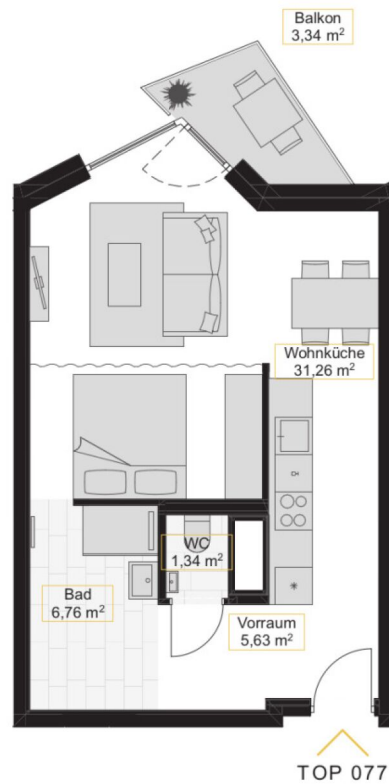
Modern Living at Vienna's Central Station

01. Obergeschoß | Top 006

Vorraum	4,00 m ²
Wohnküche	20,17 m ²
Schlafzimmer	13,17 m ²
Bad	3,92 m ²
WC	1,74 m ²
Wohnfläche	43,00 m²
Balkon	5,50 m ²



THE-METROPOLITAN.AT



A4 | M 1:100



EIN PROJEKT VON



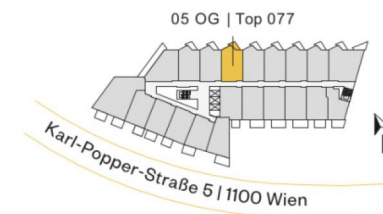
Die in der Plandarstellung dargestellte Möblierung ist schematisch und dient ausschließlich zur Illustration. Diese Darstellungen sind unverbindliche Plankopien. Der Planung und Ausführung sind Änderungen vorbehalten. Sämtliche Maße sind Rohbaumaße.

THE METROPOLITAN

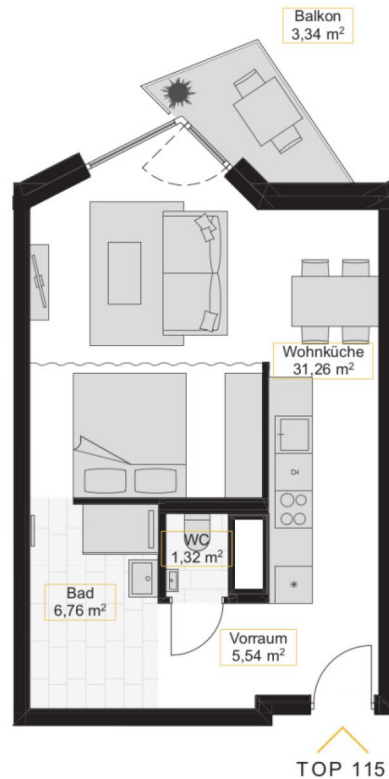
Modern Living at Vienna's Central Station

05. Obergeschoß | Top 077

Vorraum	5,63 m ²
Wohnküche	31,26 m ²
Bad	6,76 m ²
WC	1,34 m ²
Wohnfläche	44,99 m²
Balkon	3,34 m ²



THE-METROPOLITAN.AT



A4 | M 1:100



EIN PROJEKT VON



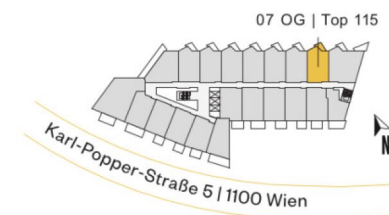
Die in der Plandarstellung dargestellte Möblierung ist schematisch und dient ausschließlich zur Illustration. Diese Darstellungen sind unverbindliche Plankopien. Der Planung und Ausführung sind Änderungen vorbehalten. Sämtliche Maße sind Rohbaumaße.

THE METROPOLITAN

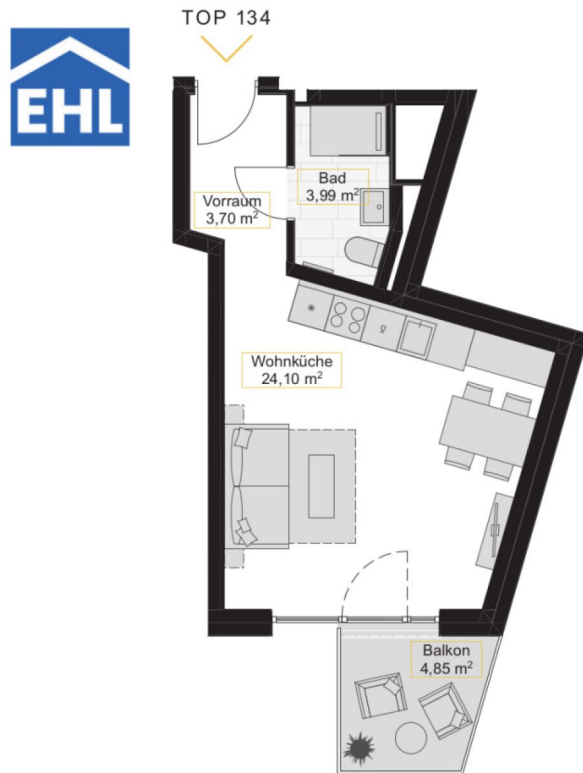
Modern Living at Vienna's Central Station

07. Obergeschoß | Top 115

Vorraum	5,54 m ²
Wohnküche	31,26 m ²
Bad	6,76 m ²
WC	1,32 m ²
Wohnfläche	44,88 m²
Balkon	3,34 m ²



THE-METROPOLITAN.AT



EIN PROJEKT VON



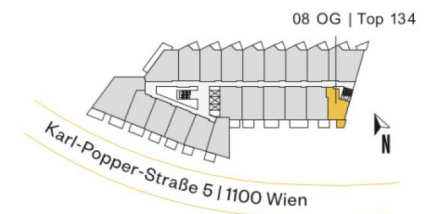
Die in der Plandarstellung dargestellte Möblierung ist schematisch und dient ausschließlich zur Illustration. Diese Darstellungen sind unverbindliche Plankopien. Der Planung und Ausführung sind Änderungen vorbehalten. Sämtliche Maße sind Rohbaumaße.

THE METROPOLITAN

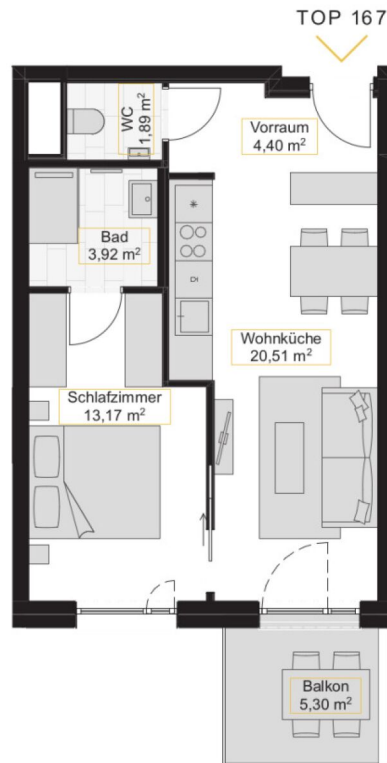
Modern Living at Vienna's Central Station

08. Obergeschoß | Top 134

Vorraum	3,70 m ²
Wohnküche	24,10 m ²
Bad	3,99 m ²
Wohnfläche	31,79 m²
Balkon	4,85 m ²



THE-METROPOLITAN.AT



A4 | M 1:100



EIN PROJEKT VON



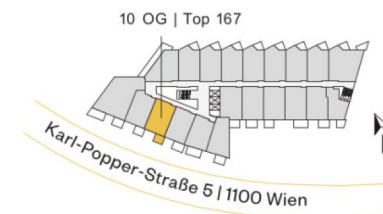
Die in der Plandarstellung dargestellte Möblierung ist schematisch und dient ausschließlich zur Illustration. Diese Darstellungen sind unverbindliche Plankopien. Der Planung und Ausführung sind Änderungen vorbehalten. Sämtliche Maße sind Rohbaumaße.

THE METROPOLITAN

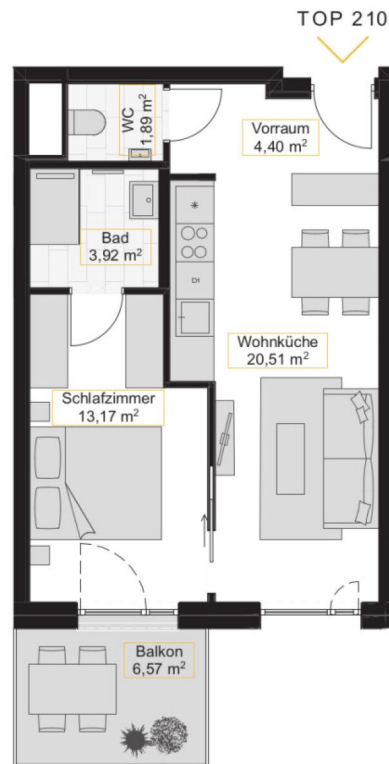
Modern Living at Vienna's Central Station

10. Obergeschoß | Top 167

Vorraum	4,40 m ²
Wohnküche	20,51 m ²
Schlafzimmer	13,17 m ²
Bad	3,92 m ²
WC	1,89 m ²
Wohnfläche	43,89 m²
Balkon	5,30 m ²



THE-METROPOLITAN.AT



EIN PROJEKT VON



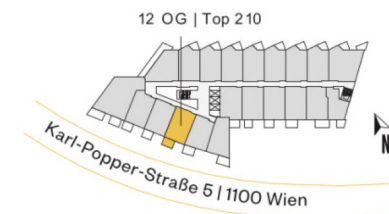
Die in der Plandarstellung dargestellte Möblierung ist schematisch und dient ausschließlich zur Illustration. Diese Darstellungen sind unverbindliche Plankopien. Der Planung und Ausführung sind Änderungen vorbehalten. Sämtliche Maße sind Rohbaumaße.

THE METROPOLITAN

Modern Living at Vienna's Central Station

12. Obergeschoß | Top 210

Vorraum	4,40 m ²
Wohnküche	20,51 m ²
Schlafzimmer	13,17 m ²
Bad	3,92 m ²
WC	1,89 m ²
Wohnfläche	43,89 m²
Balkon	6,57 m ²



THE-METROPOLITAN.AT



A4 | M 1:100



EIN PROJEKT VON



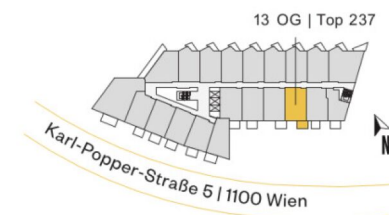
Die in der Plandarstellung dargestellte Möblierung ist schematisch und dient ausschließlich zur Illustration. Diese Darstellungen sind unverbindliche Plankopien. Der Planung und Ausführung sind Änderungen vorbehalten. Sämtliche Maße sind Rohbaumaße.

THE METROPOLITAN

Modern Living at Vienna's Central Station

13. Obergeschoß | Top 237

Vorraum	4,49 m ²
Wohnküche	20,85 m ²
Schlafzimmer	13,54 m ²
Bad	3,92 m ²
WC	1,89 m ²
Wohnfläche	44,69 m²
Balkon	6,25 m ²



THE-METROPOLITAN.AT

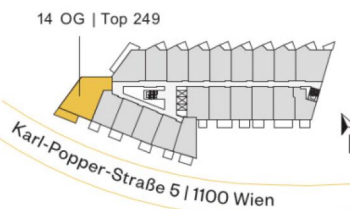


THE METROPOLITAN

Modern Living at Vienna's Central Station

14. Obergeschoß | Top 249

Vorraum	5,20 m ²
Wohnküche	31,84 m ²
Zimmer 1	11,88 m ²
Bad	5,28 m ²
Zimmer 2	11,15 m ²
Zimmer 3	8,04 m ²
Gang	5,68 m ²
AR	1,92 m ²
WC	1,65 m ²
Wohnfläche	82,64 m²
Balkon	12,64 m ²

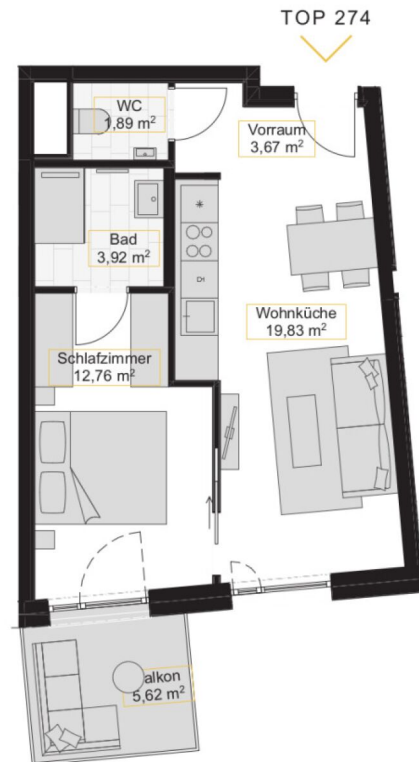


EIN PROJEKT VON



Die in der Plandarstellung dargestellte Möblierung ist schematisch und dient ausschließlich zur Illustration. Diese Darstellungen sind unverbindliche Plankopien. Der Planung und Ausführung sind Änderungen vorbehalten. Sämtliche Maße sind Rohbaumaße.

THE-METROPOLITAN.AT



EIN PROJEKT VON



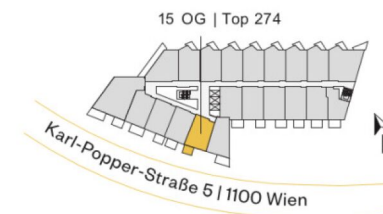
Die in der Plandarstellung dargestellte Möblierung ist schematisch und dient ausschließlich zur Illustration. Diese Darstellungen sind unverbindliche Plankopien. Der Planung und Ausführung sind Änderungen vorbehalten. Sämtliche Maße sind Rohbaumaße.

THE METROPOLITAN

Modern Living at Vienna's Central Station

15. Obergeschoß | Top 274

Vorraum	3,67 m ²
Wohnküche	19,83 m ²
Schlafzimmer	12,76 m ²
Bad	3,92 m ²
WC	1,89 m ²
Wohnfläche	42,07 m²
Balkon	5,62 m ²



THE-METROPOLITAN.AT

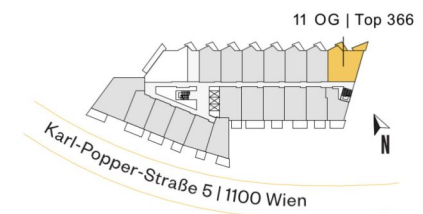


THE METROPOLITAN

Modern Living at Vienna's Central Station

11. Obergeschoß | Top 366

Vorraum	8,81 m ²
Wohnküche	36,22 m ²
Schlafzimmer	13,96 m ²
Bad	3,67 m ²
WC	1,64 m ²
Wohnfläche	64,30 m²
Balkon	3,31 m ²
Balkon	4,37 m ²



EIN PROJEKT VON



Die in der Plandarstellung dargestellte Möblierung ist schematisch und dient ausschließlich zur Illustration. Diese Darstellungen sind unverbindliche Plankopien. Der Planung und Ausführung sind Änderungen vorbehalten. Sämtliche Maße sind Rohbaumaße.

THE-METROPOLITAN.AT

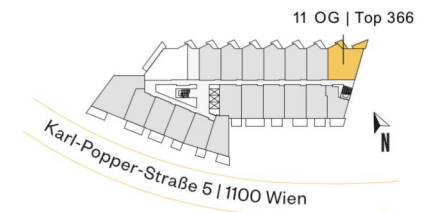


THE METROPOLITAN

Modern Living at Vienna's Central Station

11. Obergeschoß | Top 366

Vorraum	8,81 m ²
Wohnküche	36,22 m ²
Schlafzimmer	13,96 m ²
Bad	3,67 m ²
WC	1,64 m ²
Wohnfläche	64,30 m²
Balkon	3,31 m ²
Balkon	4,37 m ²

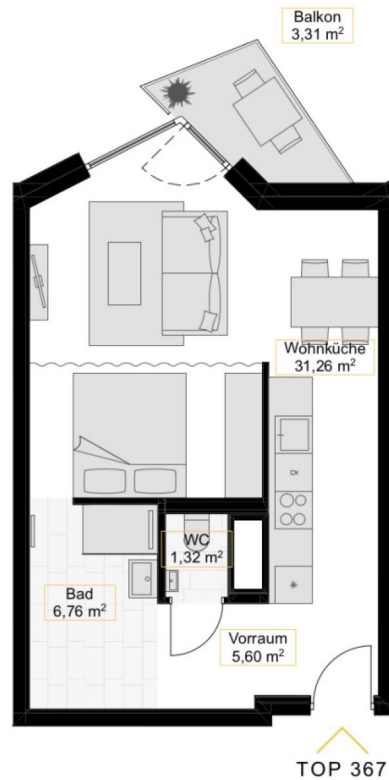


EIN PROJEKT VON



Die in der Plandarstellung dargestellte Möblierung ist schematisch und dient ausschließlich zur Illustration. Diese Darstellungen sind unverbindliche Plankopien. Der Planung und Ausführung sind Änderungen vorbehalten. Sämtliche Maße sind Rohbaumaße.

THE-METROPOLITAN.AT



A4 | M 1:100



EIN PROJEKT VON



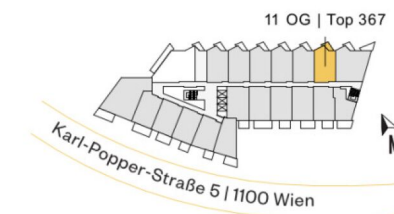
Die in der Plandarstellung dargestellte Möblierung ist schematisch und dient ausschließlich zur Illustration. Diese Darstellungen sind unverbindliche Plankopien. Der Planung und Ausführung sind Änderungen vorbehalten. Sämtliche Maße sind Rohbaumaße.

THE METROPOLITAN

Modern Living at Vienna's Central Station

11. Obergeschoß | Top 367

Vorraum	5,60 m ²
Wohnküche	31,26 m ²
Bad	6,76 m ²
WC	1,32 m ²
Wohnfläche	44,94 m²
Balkon	3,31 m ²



THE-METROPOLITAN.AT

1 ZIMMER 44,85 m² WOHNFLÄCHE

BRUTTOMIETE: 1.099,00 €

Unser Blick ist immer nach vorne gerichtet:

Die EHL-Immobiliengruppe lebt ihre Unternehmenswerte.
Täglich. Kompetent. Engagiert. Leidenschaftlich.
In allen Dienstleistungsbereichen.

Vermittlung	Wohnimmobilien	Anlageobjekte
Bewertung	Vorsorgewohnungen	Zinshäuser
Investment	Büroimmobilien	Betriebsliegenschaften
Asset Management	Einzelhandelsobjekte	Grundstücke
Market Research	Logistikimmobilien	Hotels

EHL Wohnen GmbH

Prinz-Eugen-Straße 8-10, 1040 Wien | T +43 1 512 76 90 | wohnung@ehl.at | wohnung.at



An alliance member of
 **BNP PARIBAS**
REAL ESTATE

Wir leben
Immobilien.

