

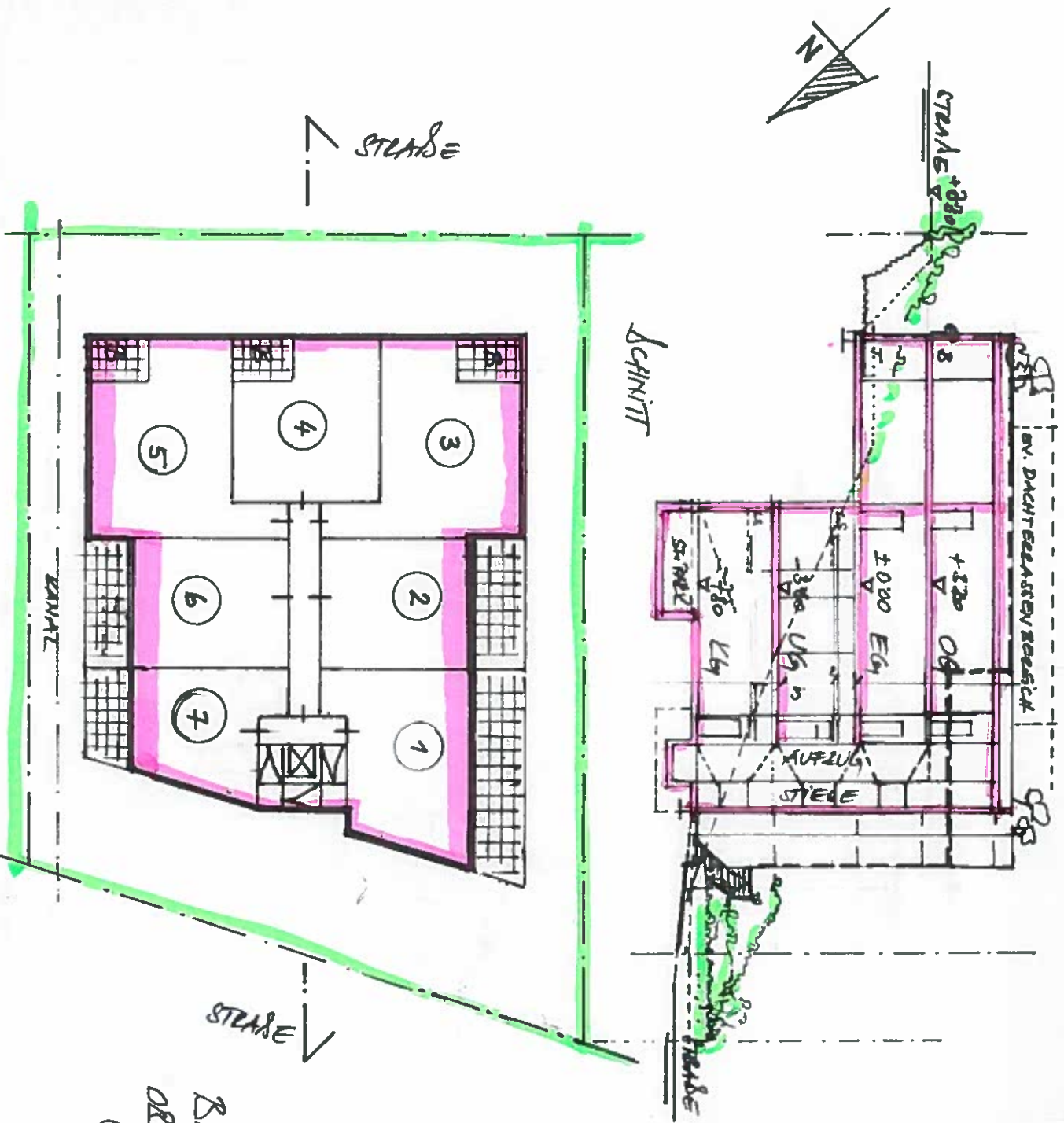


Ing. Siegfried Ursprungner  
Boha Immobilien GmbH  
RE/MAX Associate

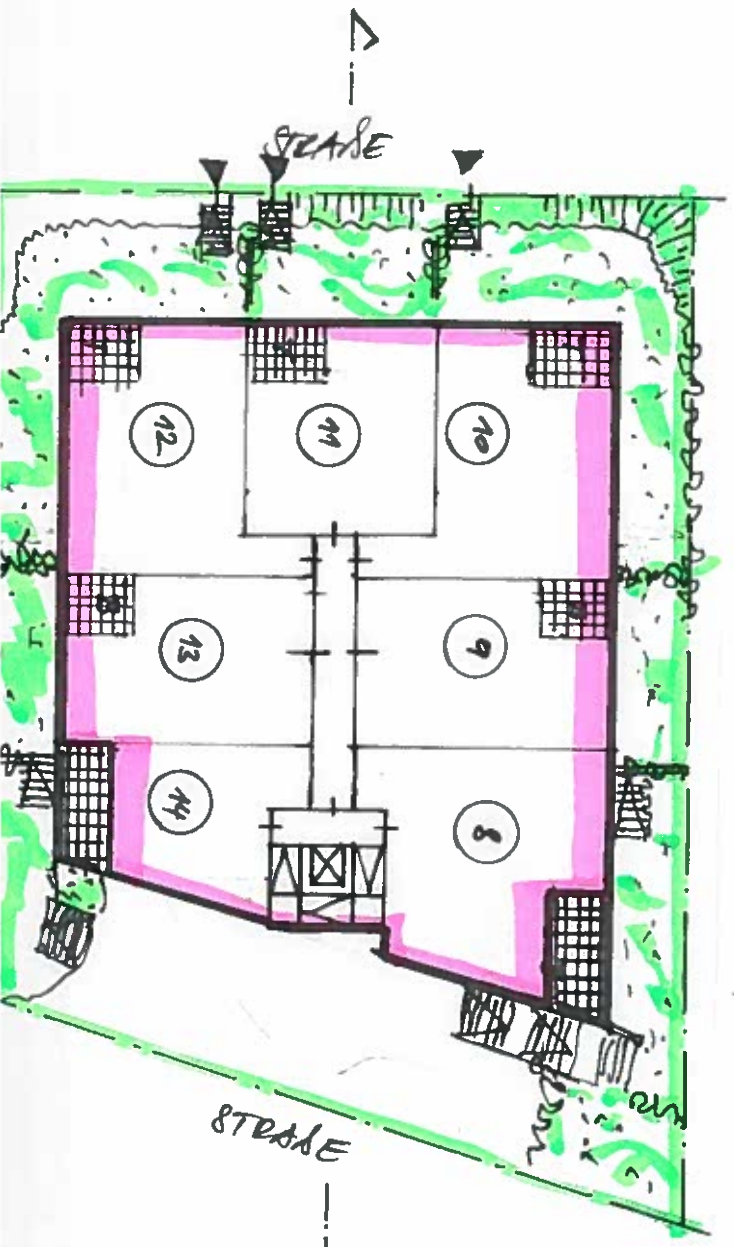
M +43 676 55 53 888  
T +43 732 77 67 08  
E s.ursprungner@remax-partners.at

**RE/MAX Partners**  
Mozartstraße 11  
4020 Linz  
[www.remax.at](http://www.remax.at) | [www.remax-partners.at](http://www.remax-partners.at)

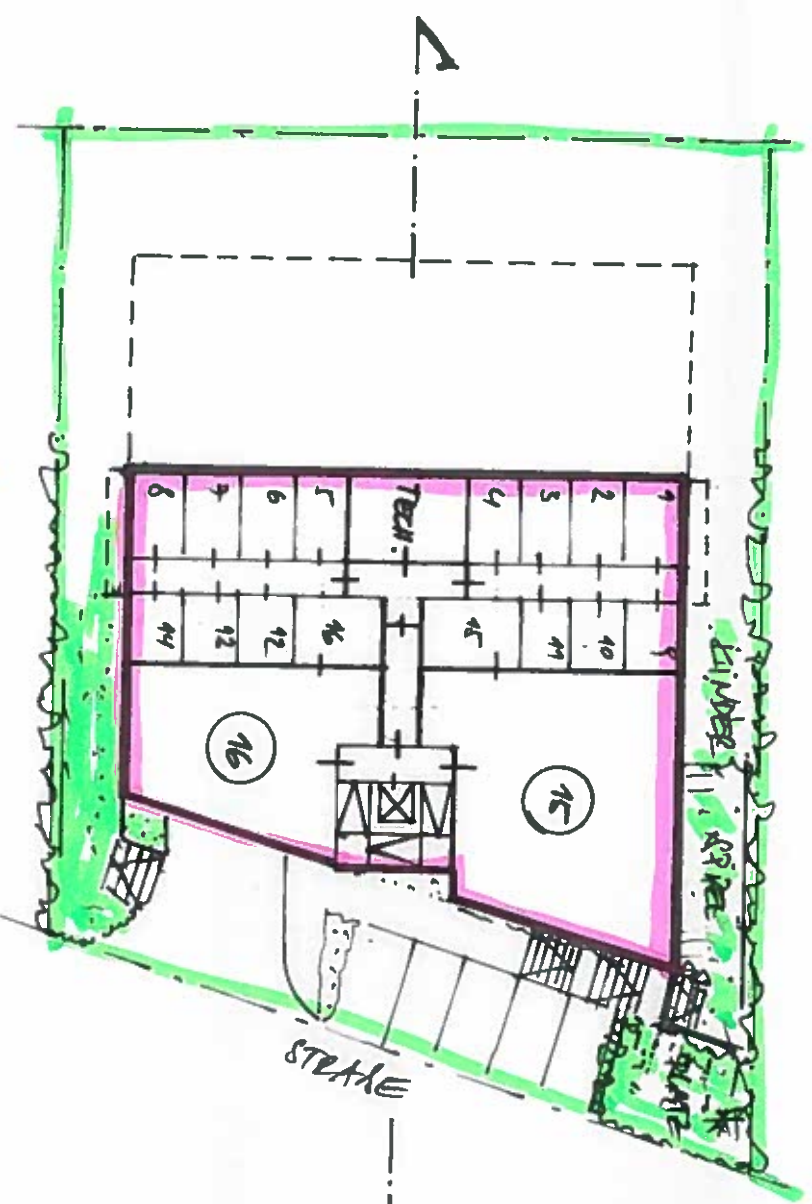
Jedes RE/MAX Büro ist ein rechtlich und wirtschaftlich eigenständiges Unternehmen



BERAUNGSG- STUDIE  
OBERGESCHOß H=1.30m  
(max. BERTUNG<sup>4</sup>)



BERAUNGS - STUDIE  
 ERDGESCHOSS H=1:300 Ok



BERAUNGS - STUDIE  
 UNTERGESCHOSS H=1:300 Ok

Ing. Siegfried Ursprungner  
 Bohra Immobilien GmbH  
 REMAX Associate  
 M +43 676 55 53 888  
 T +43 732 77 67 08  
 E s.ursprungner@remax-partners.at



**RE/MAX Partners**  
 Mozartstraße 11  
 4020 Linz  
 www.remax.at | www.remax-partners.at

Jedes RE/MAX-Büro ist ein rechtlich und wirtschaftlich eigenständiges Unternehmen



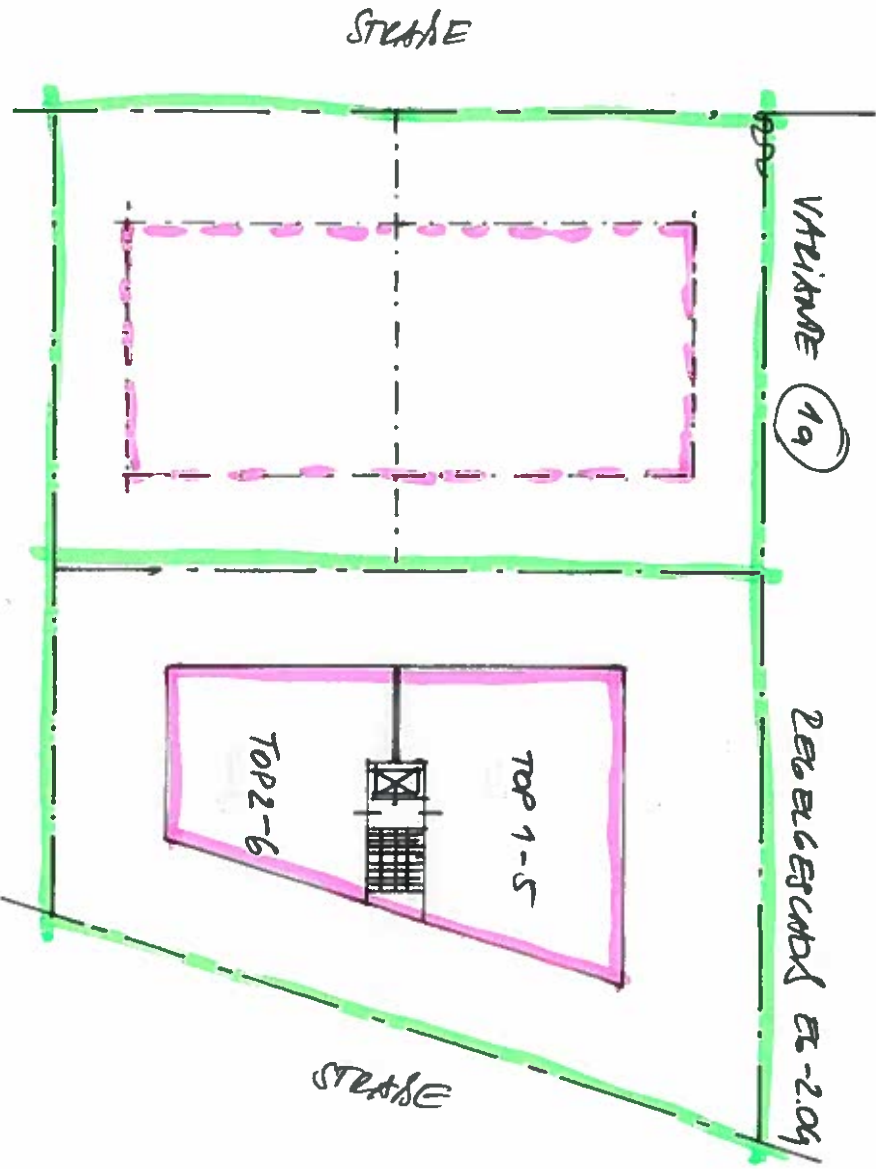
BEBAUUNGS-STUDIE  
 KELLER  
 M=1.200 Stk

Ing. Siegfried Ursprungner  
 Bohra Immobilien GmbH  
 RE/MAX Associate  
 M +43 676 55 53 888  
 T +43 732 77 67 08  
 E s.ursprungner@remax-partners.at



**RE/MAX Partners**  
 Mozartstraße 11  
 4020 Linz  
 www.remax.at | www.remax-partners.at

Jedes RE/MAX Büro ist ein rechtlich und wirtschaftlich eigenständiges Unternehmen



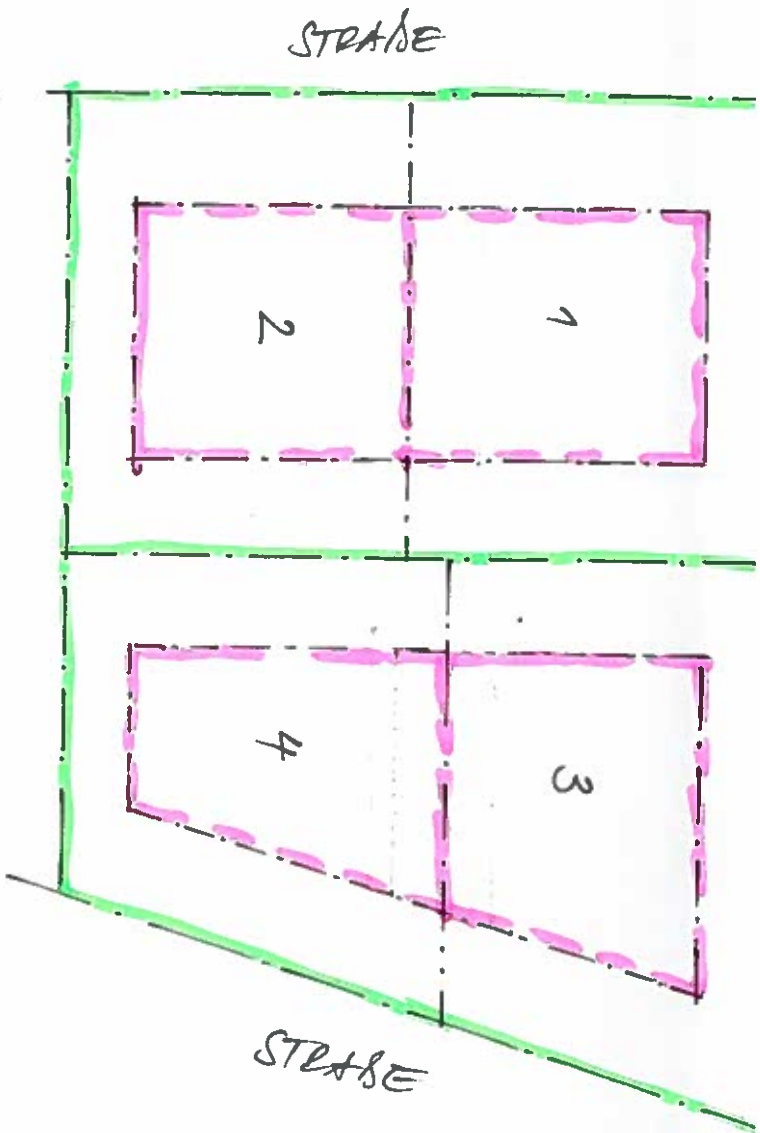
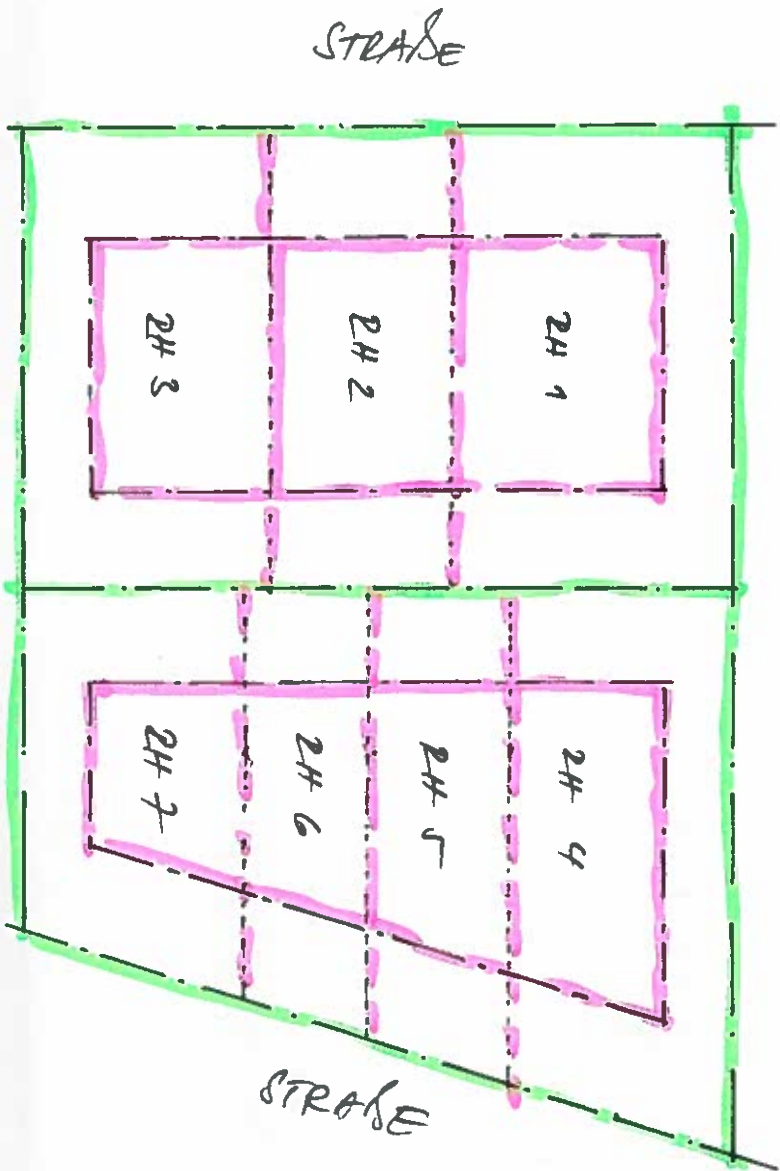
Ing. Siegfried Ursprung  
 Bohla Immobilien GmbH  
 RE/MAX Associate  
 M +43 676 55 53 888  
 T +43 732 77 67 08  
 E s.ursprung@remax-partners.at



**RE/MAX Partners**  
 Mozartstraße 11  
 4020 Linz  
[www.remax.at](http://www.remax.at) | [www.remax-partners.at](http://www.remax-partners.at)  
Jedes RE/MAX-Büro ist ein rechtlich- und wirtschaftlich- eigenständiges Unternehmen

"DOPPELHAUS + WOHNLINDE" "  
 VHEIKNTE 19  
 ZEBELGEBÄUD - STRASSE  
 M = 1:300  
 Jk.





|| REIHENHAUS-KOMPLEXE ||  
 VARIANTE (3)  
 BEBAUUNGS-STUDIEN  
 N=1:200

**RE/MAX Partners Linz**  
 Mozartstraße 11  
 4020 Linz  
[www.remax.at](http://www.remax.at) | [www.remax-partners.at](http://www.remax-partners.at)

Jedes RE/MAX-Büro ist ein rechtlich und wirtschaftlich unabhängiges Unternehmen.



Ing. Siegfried Ursprunger  
 Bohla Immobilien GmbH  
 RE/MAX Associate  
 M +43 676 55 53 888  
 T +43 732 77 67 08  
 E [s.ursprunger@remax-partners.at](mailto:s.ursprunger@remax-partners.at)

|| DOPPELHAUS-VARIANTE ||  
 VARIANTE (2)  
 BEBAUUNGS-STUDIEN  
 N=1:200  
 (4x 1-2 Fm.-Häuser)  
 (DOPPELHAUSHAUSE)