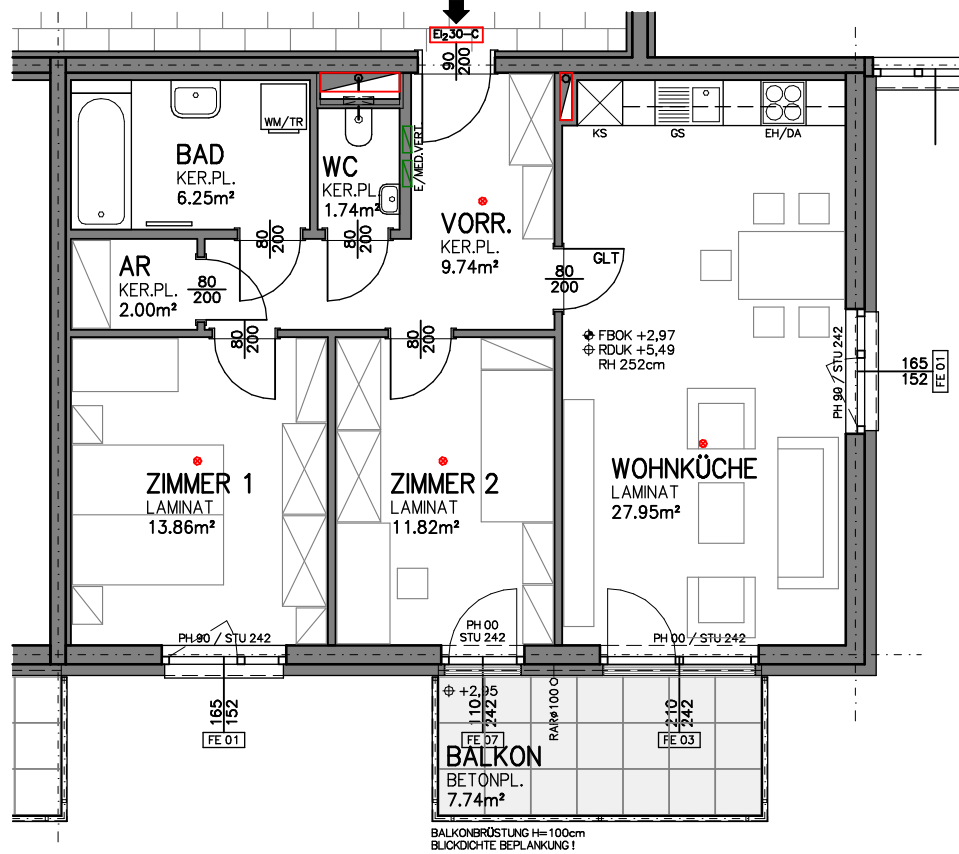


ERSCHLIESSUNGSGANG

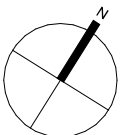
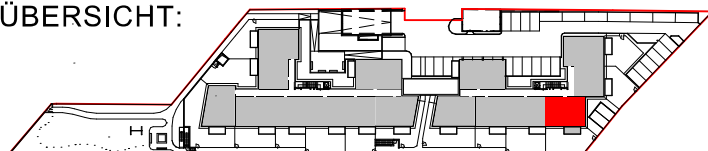


Maßstab 1/100: 0 1 2 3 4 5m

WOHNHAUSANLAGE 7000 EISENSTADT / AM BAHNDAMM

STIEGE: 2
 WOHNUNG: TOP 11
 GESCHOSS: OG 1
 WOHNNUTZFLÄCHE: 73,36 m²

ÜBERSICHT:



BALKON: 7,74 m²
 EINLAGERUNGSRAUM: 4,93 m²

GESTALTERISCHE UND TECHNISCHE ÄNDERUNGEN VORBEHALTEN!
 EINRICHTUNG GEHÖRT NICHT ZUR AUSSTATTUNG / STAND: 31. AUGUST 2023

BAUMEISTER JOSEF PANIS
 GesmbH & CO KG
PLANUNG BAULEITUNG
 2700 Wiener Neustadt, Domplatz 11 - Tel.: 02622/21660, Fax: 02622/26049, e-mail: info@panis.at