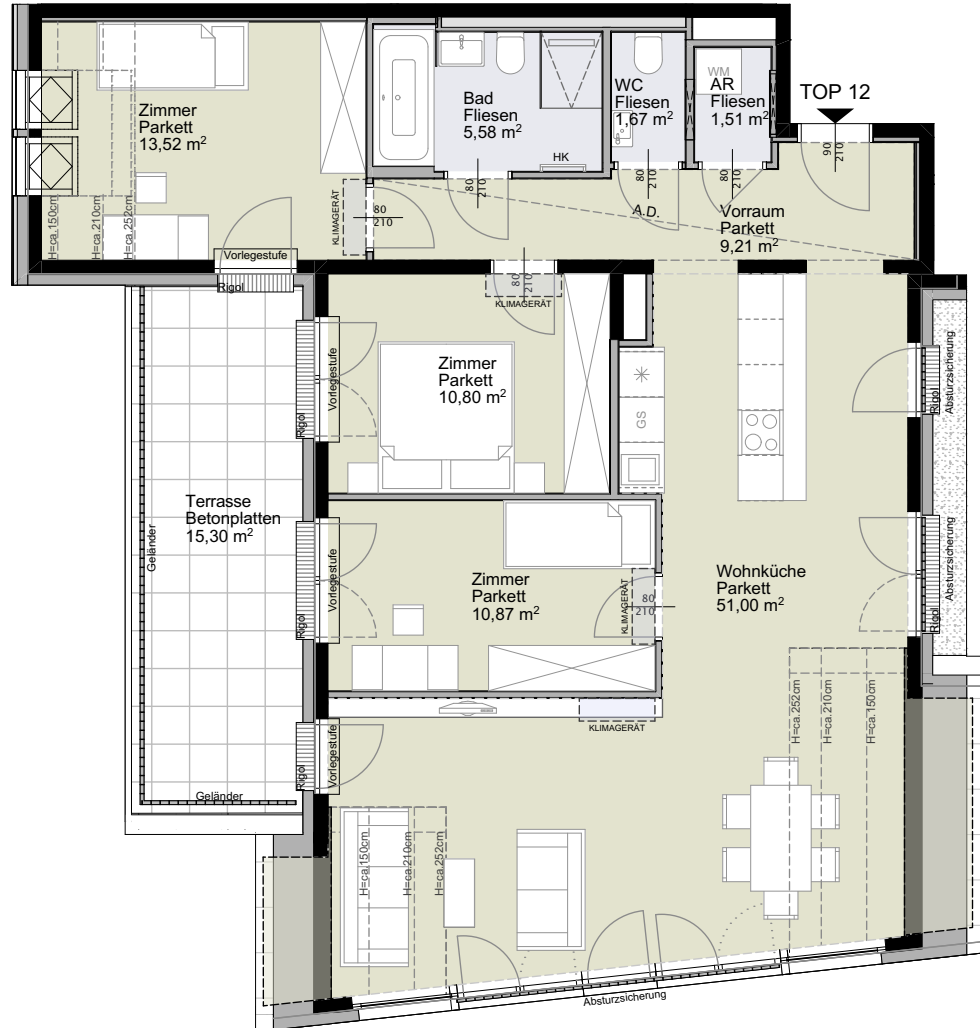




Krottenbachstraße 182
1190 Wien



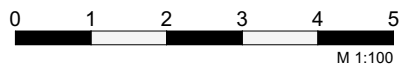
2.Dachgeschoss



Schnitt

4.DG
3.DG
2.DG
1.DG
1.OG
EG

- H Raumhöhe
 - HK Handtuchheizkörper
 - OL Oberlicht Dreh- oder Drehkipp
 - OL FIX Oberlicht FIX
 - RR Regenrohr
 - KLIMA Klimagerät
- Öffnungsflügel Fenster
 Öffnungsflügel Tür/Fenstertür



Stiege 1 | Top 12
2.Dachgeschoss

4 Zimmer	
Wohnfläche gesamt	ca. 104,16 m²
Terrasse	ca. 15,30 m ²
Einlagerung	ca. 7,63 m ²
Raumhöhe	ca. 2,52 m
A.D. Höhe	ca. 2,25 m

Planstand
19.11.2024