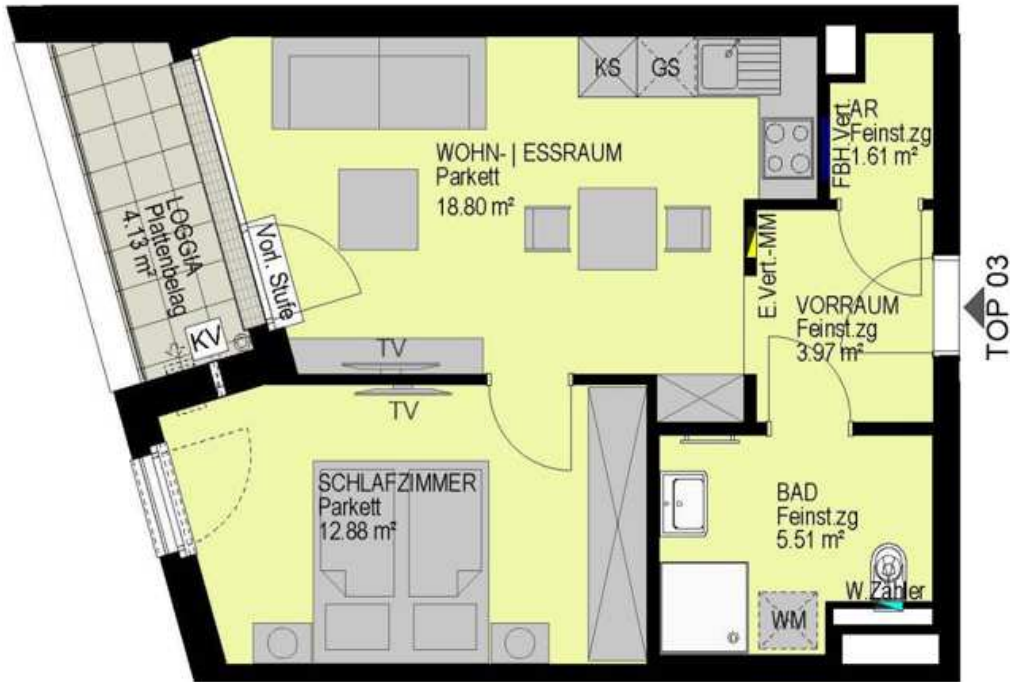


VORABZUG  
KEINE VERTRAGSGRUNDLAGE!



Geiger  
Immobilien



**WOHNHAUSANLAGE - 1140 WIEN - LINZERSTRASSE 346**



**1.OBERGESCHOSS  
LINZERSTRASSE TOP 03**

NUTZFLÄCHE WOHNUNG: 42,78 m²  
LOGGIA: 4,13 m²  
GRUNDRISS M 1:100 Stand 30.06.2023

LAGE DER REVISIONSÖFFNUNGEN BEI ABGEHÄNGTEN DECKEN SOWIE SITUIERUNG DER WASSERZÄHLER, ELEKTRO- UND MM VERTEILER SOWIE FEUCHTRAUMLÜFTER UND AUSSENWASSERHÄHNEN NACH TECHNISCHER ERFORDERNIS!  
RAUMHÖHE ALLGEMEIN MIND. 2,50 m  
RAUMHÖHE BEI ABG. DECKEN MIND. 2,10 m  
DIE VORSATZSCHALEN BEI DER SANITÄRAUSSTATTUNG WERDEN JE NACH TECHNISCHER ERFORDERNIS ENTWEDER HALB- ODER RAUMHOCH AUSGEFÜHRT  
SÄMTLICHE MASSE SIND ROHBAUMASSE  
MASSTOLERANZEN BIS ZU 3 % MOGLICH  
EINRICHTUNGSVORSCHLAG  
(DIE MÖBLIERUNG IST NICHT IM PREIS ENTHALTEN)