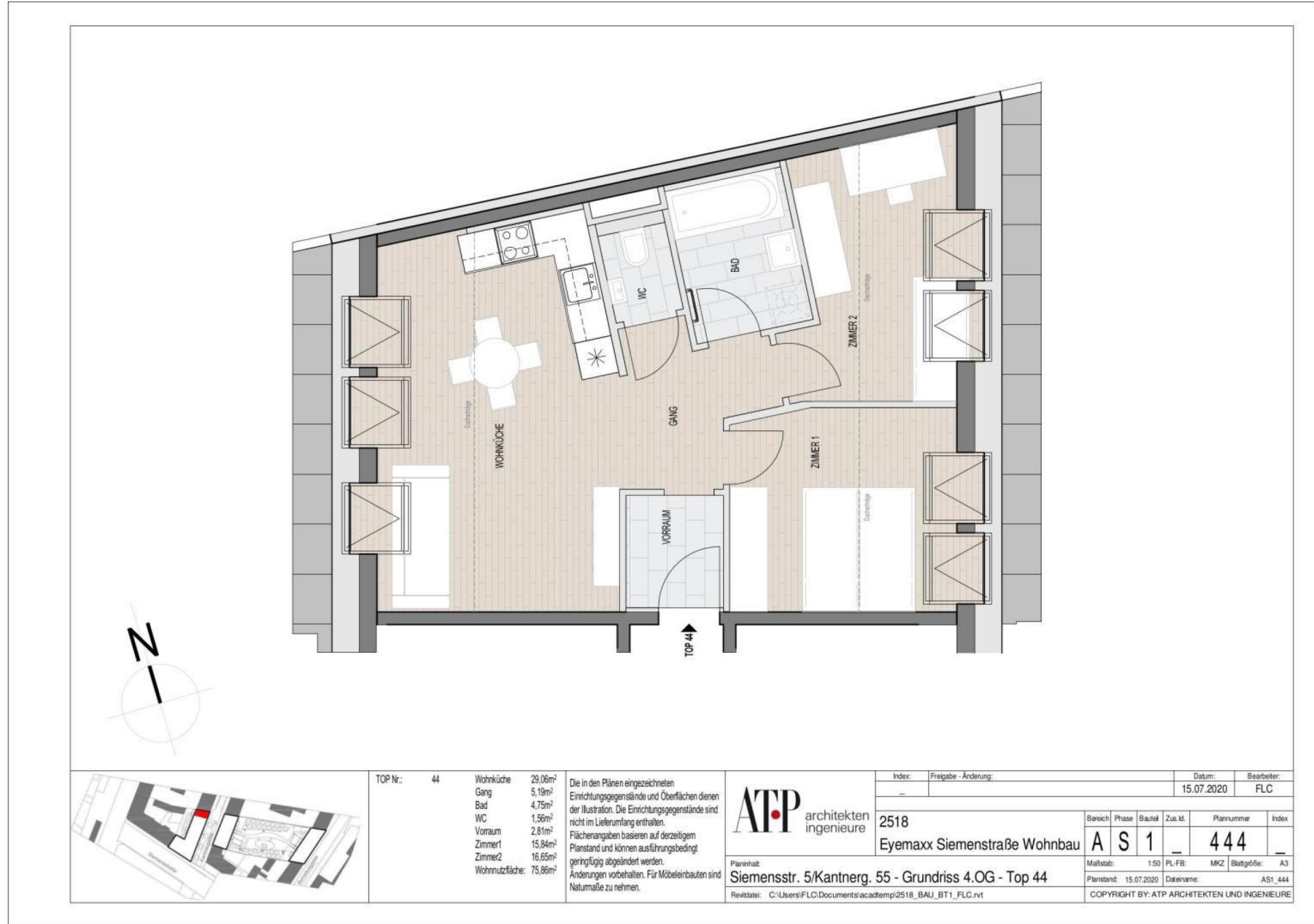


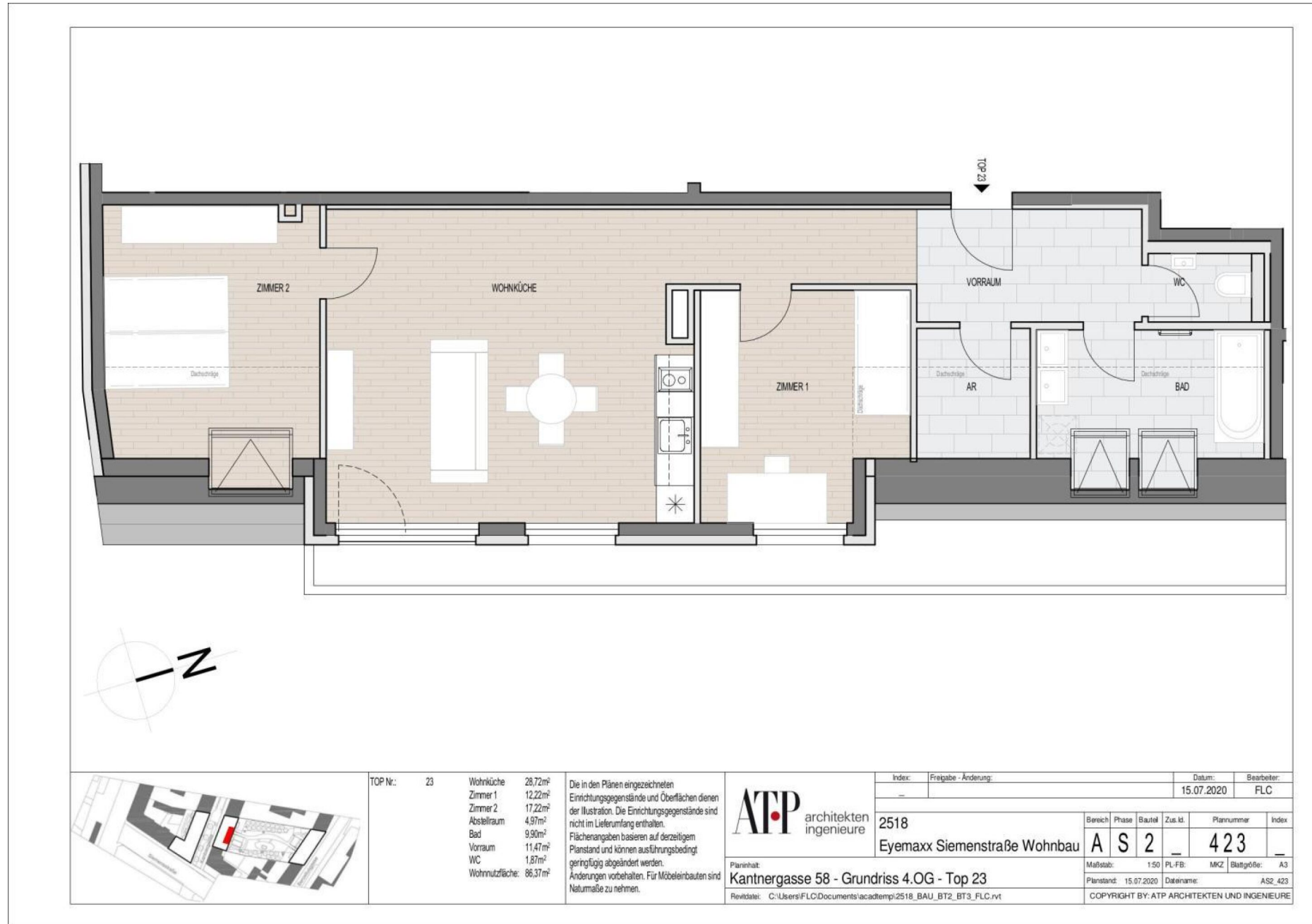
Ihre EHL Planmappe

Kantnergasse 55-58, 1210 Wien

Wir leben
Immobilien.

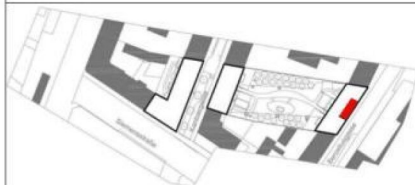
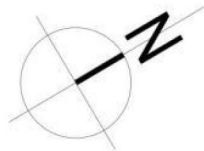
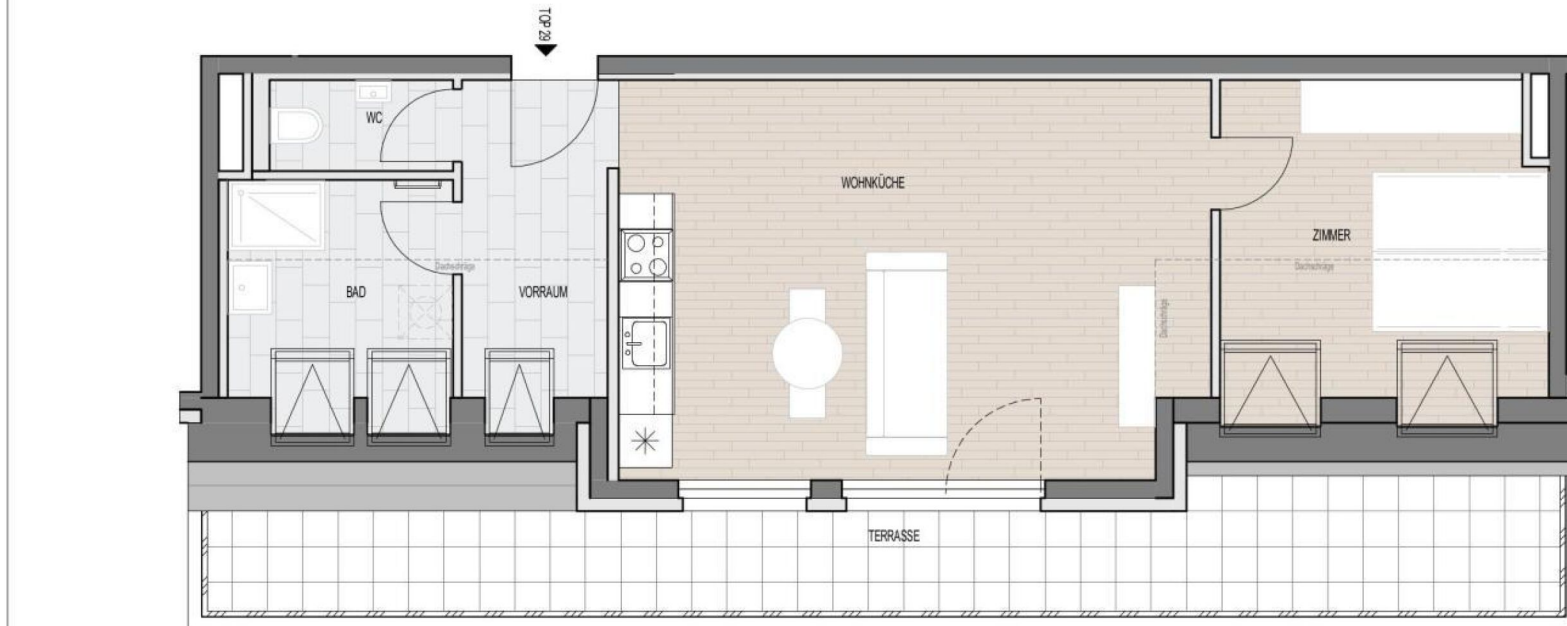






3 ZIMMER 86,37 m² WOHNFLÄCHE

BRUTTOMIETE: 1.200,00 €



TOP Nr.:	29	Wohnküche	30,12m ²
		Zimmer	15,07m ²
		Bad	8,67m ²
		WC	2,14m ²
		Vorraum	7,47m ²
		Wohnnutzfläche:	63,47m ²
Terrasse	20,26m ²		

Die in den Plänen eingezeichneten Einrichtungsgegenstände und Oberflächen dienen der Illustration. Die Einrichtungsgegenstände sind nicht im Lieferumfang enthalten. Flächenangaben basieren auf derzeitigem Planstand und können ausführungsbedingt geringfügig abgeändert werden. Änderungen vorbehalten. Für Möbelausbauten sind Naturmaße zu nehmen.



Planinhalt:
Berzeliusgasse 5 - Grundriss 4.OG - Top 29

Revised date: C:\Users\FLC\Documents\acadtemp\2518_BAU_BT3_FLC.rvt

Index:	Freigabe - Änderung:	Datum:	Bearbeiter:
-		15.07.2020	FLC

2518
Eyemaxx Siemenstraße Wohnbau

Bereich	Phase	Bauteil	Zus. Id.	Plannummer	Index
A	S	3	-	429	-

Maßstab:	1:50	PL-FB:	MKZ	Blattgröße:	A3
Planstand:	15.07.2020	Dateiname:	AS3_429		

COPYRIGHT BY: ATP ARCHITEKTEN UND INGENIEURE

Unser Blick ist immer nach vorne gerichtet:

Die EHL-Immobiliengruppe lebt ihre Unternehmenswerte.
Täglich. Kompetent. Engagiert. Leidenschaftlich.
In allen Dienstleistungsbereichen.

Vermittlung	Wohnimmobilien	Anlageobjekte
Bewertung	Vorsorgewohnungen	Zinshäuser
Investment	Büroimmobilien	Betriebsliegenschaften
Asset Management	Einzelhandelsobjekte	Grundstücke
Market Research	Logistikimmobilien	Hotels

EHL Wohnen GmbH

Prinz-Eugen-Straße 8-10, 1040 Wien | T +43 1 512 76 90 | wohnung@ehl.at | wohnung.at



An alliance member of
 **BNP PARIBAS**
REAL ESTATE

Wir leben
Immobilien.

