



Ihre EHL Planmappe

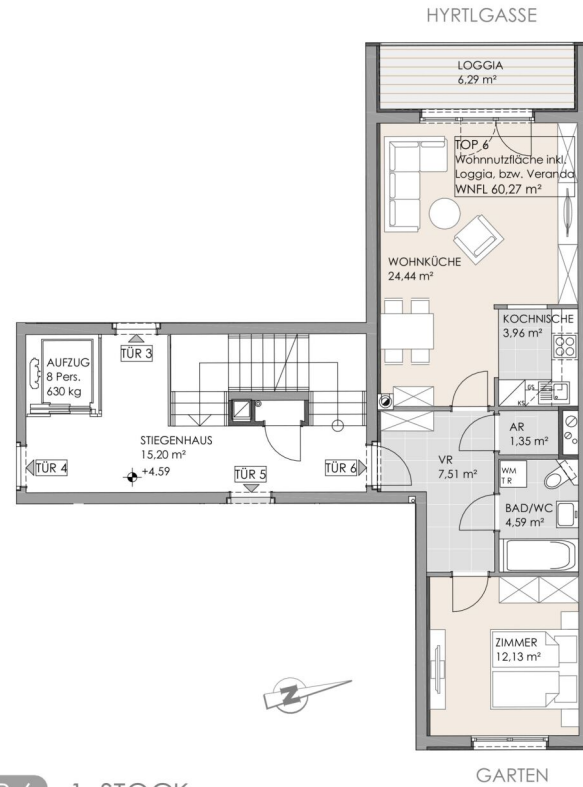
Hyrtlgasse 4, 1160 Wien

Wir leben
Immobilien.



EIGENTUMSWOHNUNG

HYRTLASSE 4, 1160 WIEN

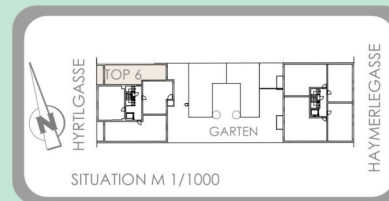


TOP 6 1. STOCK

WNFL	WOHNKÜCHE	24,44 m ²
60,27 m ²	KOCHNISCHE	3,96 m ²
	ZIMMER	12,13 m ²
	VORRAUM	7,51 m ²
	ABSTELLRAUM	1,35 m ²
	BAD/WC	4,59 m ²
	LOGGIA	6,29 m ²

Wohnnutzfläche inkl. Loggia, bzw. Veranda

DIE IM PLAN EINGEZEICHNETEN MÖBEL DIENEN ZUR ILLUSTRATION, ÄNDERUNGEN VORBEHALTEN, FÜR DIE HERSTELLUNG VON EINBAUMÖBELN UNGEEIGNET.

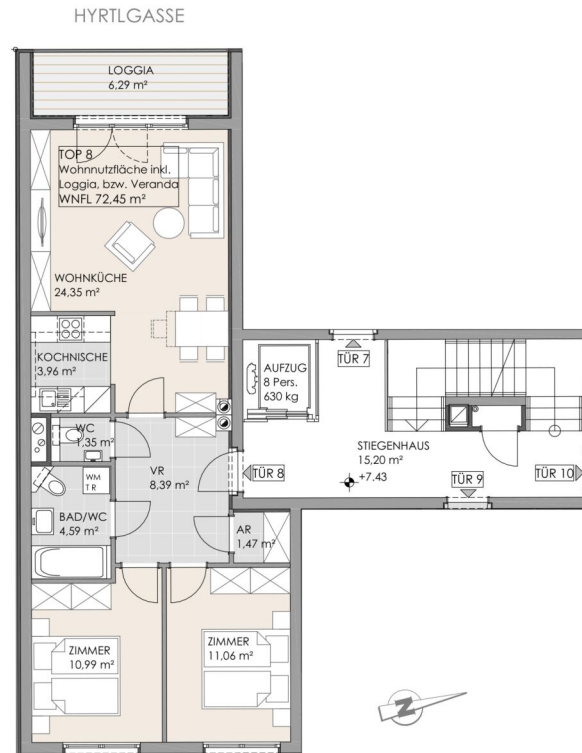


2 ZIMMER 60,27 m² WOHNFLÄCHE

KAUFPREIS EIGENNUTZER: € 339.000

EIGENTUMSWOHNUNG

HYRTLASSE 4, 1160 WIEN



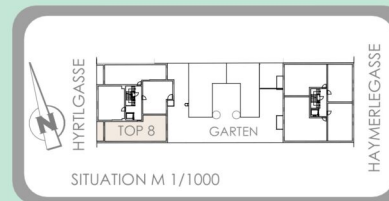
TOP 8 2. STOCK

WNFL
72,45 m²

WOHNKÜCHE	24,35 m ²
KOCHNISCHE	3,96 m ²
ZIMMER	11,06 m ²
ZIMMER	10,99 m ²
VORRAUM	8,39 m ²
ABSTELLRAUM	1,47 m ²
BAD/WC	4,59 m ²
WC	1,35 m ²
LOGGIA	6,29 m ²

Wohnnutzfläche inkl. Loggia, bzw. Veranda

DIE IM PLAN EINGEZEICHNETEN MÖBEL DIENEN ZUR ILLUSTRATION, ÄNDERUNGEN VORBEHALTEN, FÜR DIE HERSTELLUNG VON EINBAUMÖBELN UNGEEIGNET.

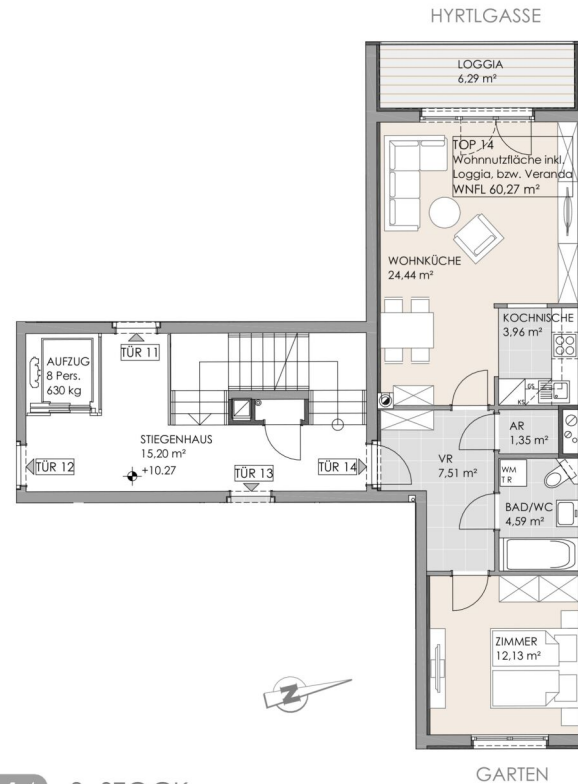


3 ZIMMER 72,45 m² WOHNFLÄCHE

KAUFPREIS EIGENNUTZER: € 419.000

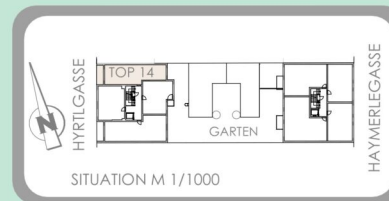
EIGENTUMSWOHNUNG

HYRTLASSE 4, 1160 WIEN



TOP 14 3. STOCK

WNFL 60,27 m ²	WOHNKÜCHE	24,44 m ²
	KOCHNISCHE	3,96 m ²
	ZIMMER	12,13 m ²
	VORRAUM	7,51 m ²
	ABSTELLRAUM	1,35 m ²
	BAD/WC	4,59 m ²
	LOGGIA	6,29 m ²



Wohnnutzfläche inkl. Loggia, bzw. Veranda

DIE IM PLAN EINGEZEICHNETEN MÖBEL DIENEN ZUR ILLUSTRATION, ÄNDERUNGEN VORBEHALTEN, FÜR DIE HERSTELLUNG VON EINBAUMÖBELN UNGEEIGNET.

2 ZIMMER 60,27 m² WOHNFLÄCHE

KAUFPREIS EIGENNUTZER: € 339.000

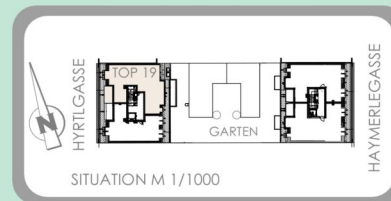
EIGENTUMSWOHNUNG

HYRTLASSE 4, 1160 WIEN



TOP 19 2. DACHGESCHOSS

WNFL	WOHNKÜCHE	22,20 m ²
92,08 m ²	KÜCHE	10,64 m ²
TERRASSE	ZIMMER	15,40 m ²
6,83 m ²	ZIMMER	14,78 m ²
	VORRAUM	13,94 m ²
	ABSTELLRAUM	3,06 m ²
	BAD/WC	10,06 m ²
	WC	2,00 m ²
	TERRASSE	6,83 m ²



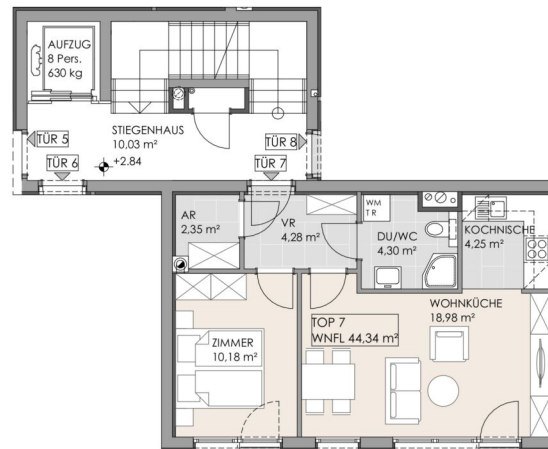
Die im Plan eingezeichneten Möbel dienen zur Illustration, Änderungen vorbehalten, für die Herstellung von Einbaumöbeln ungeeignet.

3 ZIMMER 92,08 m² WOHNFLÄCHE

KAUFPREIS EIGENNUTZER: € 555.000

EIGENTUMSWOHNUNG

HAYMERLEGASSE 5, 1160 WIEN



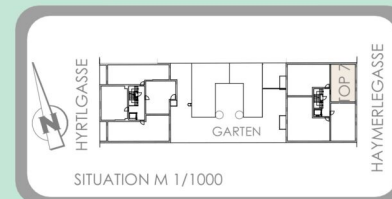
HAYMERLEGASSE



TOP 7 1. STOCK

WNFL
44,34 m²

WOHNKÜCHE	18,98 m ²
KOCHNISCHE	4,25 m ²
ZIMMER	10,18 m ²
VORRAUM	4,28 m ²
ABSTELLRAUM	2,35 m ²
DU/WC	4,30 m ²



DIE IM PLAN EINGEZEICHNETEN MÖBEL DIENEN ZUR ILLUSTRATION, ÄNDERUNGEN VORBEHALTEN, FÜR DIE HERSTELLUNG VON EINBAUMÖBELN UNGEEIGNET.

2 ZIMMER 44,34 m² WOHNFLÄCHE

KAUFPREIS EIGENNUTZER: € 249.000

Unser Blick ist immer nach vorne gerichtet:

Die EHL-Immobiliengruppe lebt ihre Unternehmenswerte.
Täglich. Kompetent. Engagiert. Leidenschaftlich.
In allen Dienstleistungsbereichen.

Vermittlung	Wohnimmobilien	Anlageobjekte
Bewertung	Vorsorgewohnungen	Zinshäuser
Investment	Büroimmobilien	Betriebsliegenschaften
Asset Management	Einzelhandelsobjekte	Grundstücke
Market Research	Logistikimmobilien	Hotels

EHL Wohnen GmbH

Prinz-Eugen-Straße 8-10, 1040 Wien | T +43 1 512 76 90 | wohnung@ehl.at | wohnung.at



An alliance member of
 **BNP PARIBAS**
REAL ESTATE

Wir leben
Immobilien.

