

BAUVORHABEN

# Wels Lichtenegg 18a



## BAUVORHABEN

# Wels Lichtenegg 18a

In Wels Lichtenegg entsteht derzeit ein neues Objekt der WALKÜRE Bauträger & Projektentwicklung mit 8 Wohneinheiten von ca. 71 bis ca. 101 m<sup>2</sup> Größe – ideal für Paare und Familien.

Der Stadtteil Lichtenegg liegt als zweitgrößter Welser Stadtteil sehr verkehrsgünstig im Westen der Stadt und ist mit den Buslinien 1 und 4 bestens an das Stadtzentrum angebunden. Auch die Autobahn A8 ist von hier aus gut erreichbar. In nur fünf Minuten Entfernung mit dem Auto sind auch die Einkaufszentren maxCenter und die SCW, die Shoppingfans aus der Region und darüber hinaus ein Begriff sind.

### BAUUMFANG:

- **8 Wohnungen** von ca. 71 bis ca. 101 m<sup>2</sup> Größe
- Mit je 1 **Carport- und/oder Frestellplatz**
- Heizung und Warmwasser über Luftwärmepumpe
- Schlüsselfertig ab **326.000 EUR**

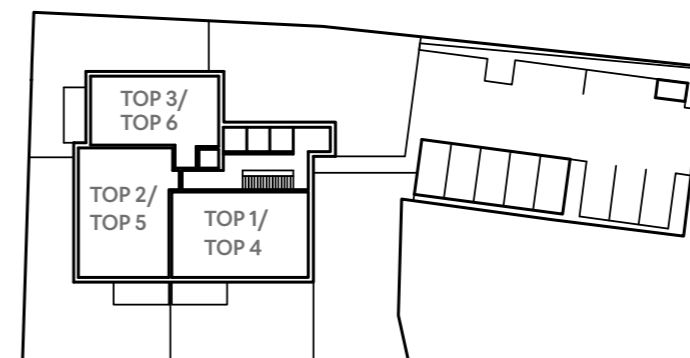


GEPLANTE FERTIGSTELLUNG  
**DEZ.  
2023**

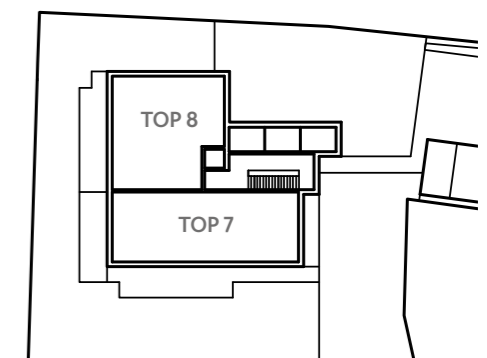


### AUSSTATTUNG:

- Mit **Balkon/Terrasse** (10–33 m<sup>2</sup>), keramischer Plattenbelag
- EG-Einheiten zusätzlich mit **Garten** (77–123 m<sup>2</sup>)
- **Eichenparkett- bzw. Vinylboden** je nach Wunsch
- **Bäder verflies** (8 Farben zur Auswahl)
- **Kellerersatzräume** mit Fenster (im selben Geschöß)



Erdgeschoß: TOP 1-3  
Obergeschoß: TOP 4-6



Dachgeschoß:  
TOP 7-8



**WALKÜRE**

**Bauträger & Projektentwicklung GmbH**

Offenseeweg 1, 4802 Ebensee am Traunsee

Museumstraße 9, 4020 Linz

+43 664 384 464 1 | [immobilien@walkuere-group.at](mailto:immobilien@walkuere-group.at)

[www.walkuere-group.at](http://www.walkuere-group.at)