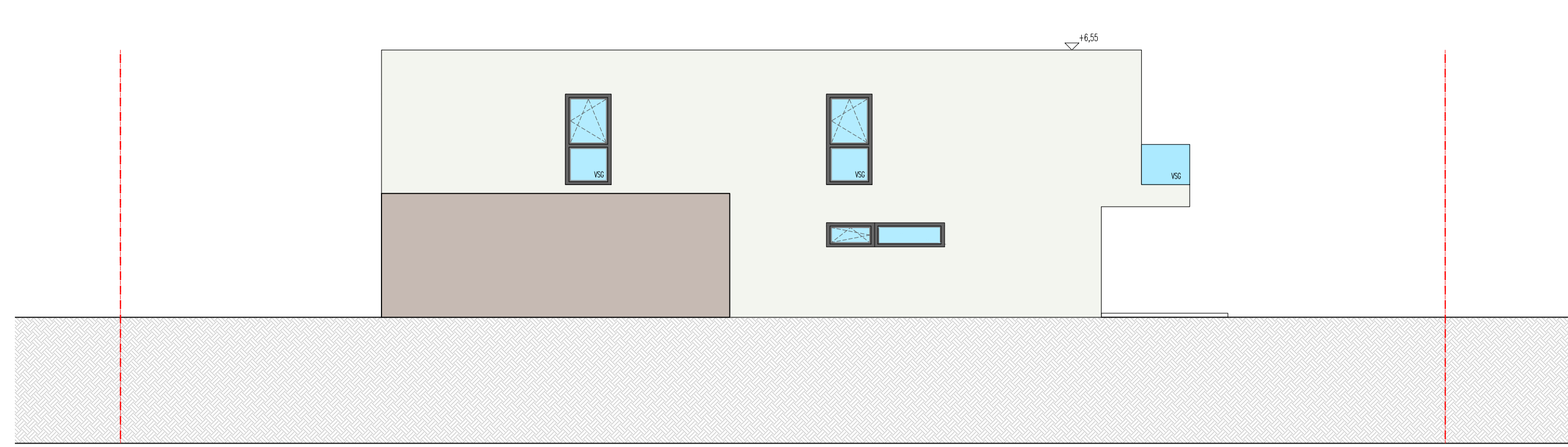
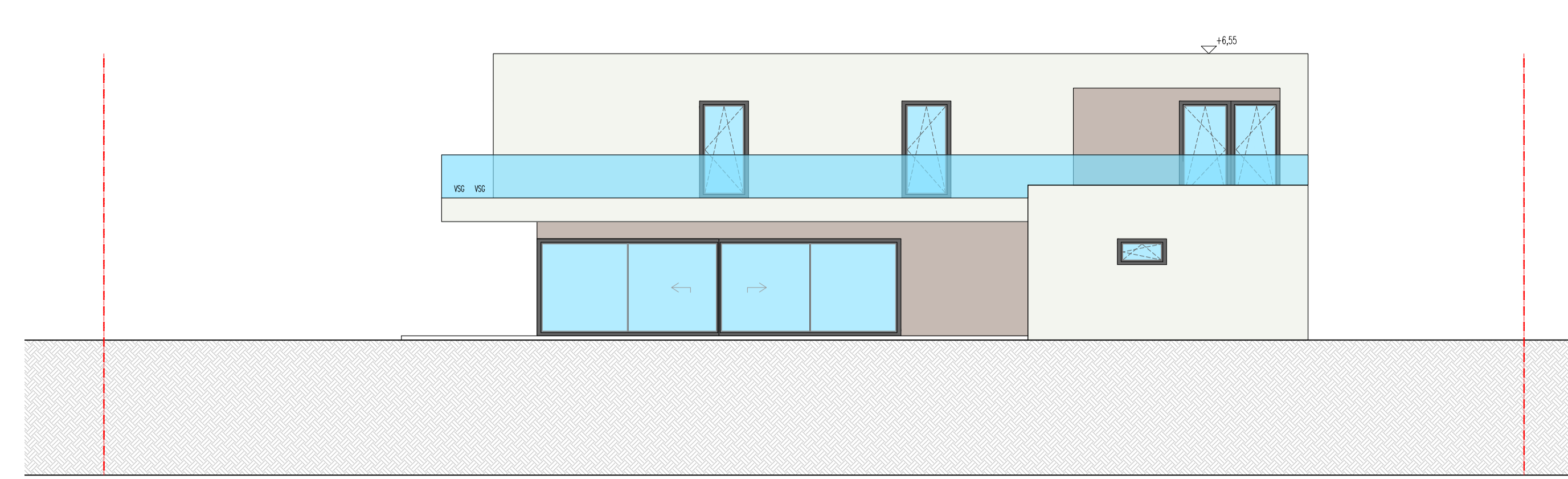


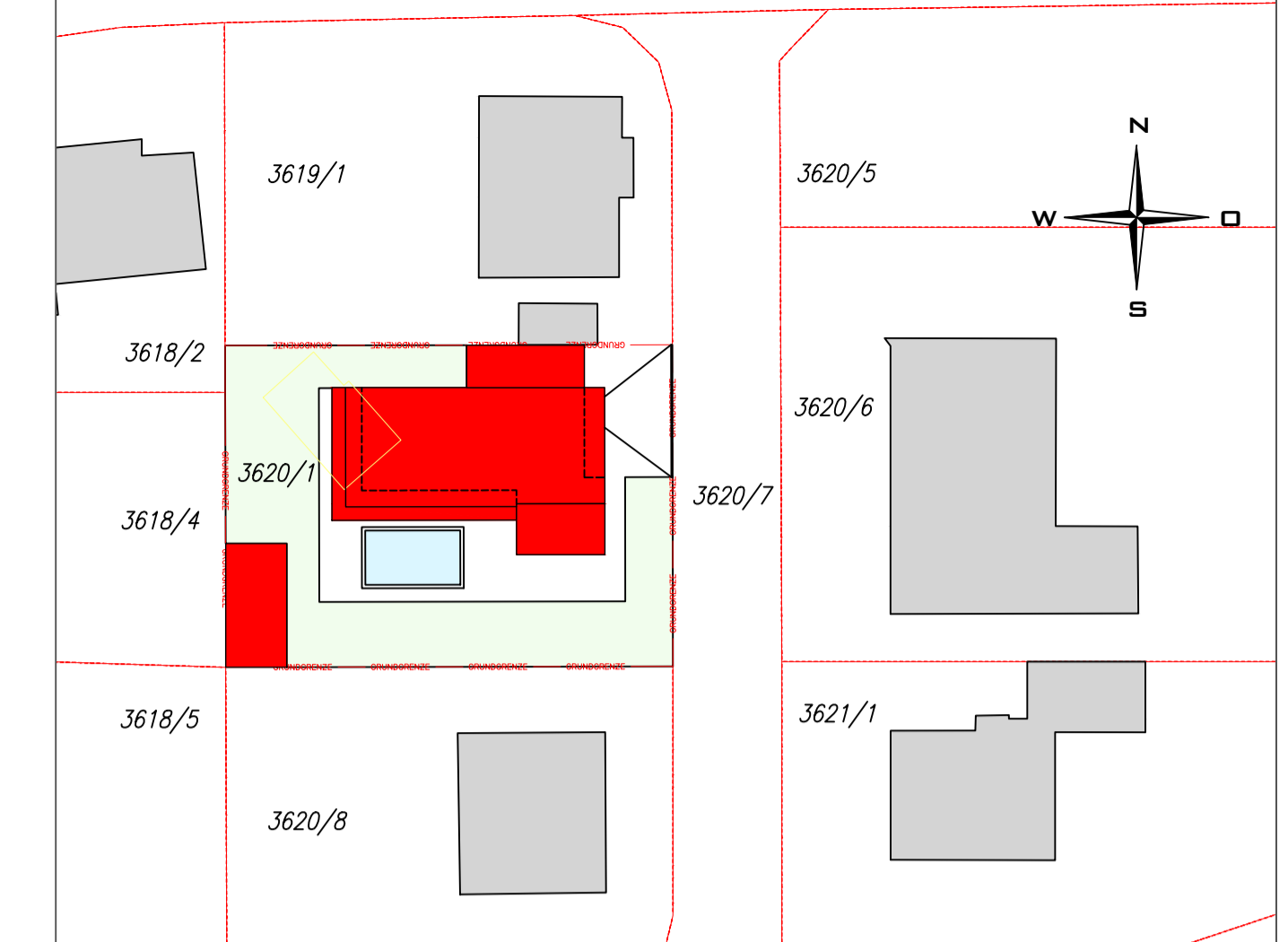
SCHNITT A-A M 1:100



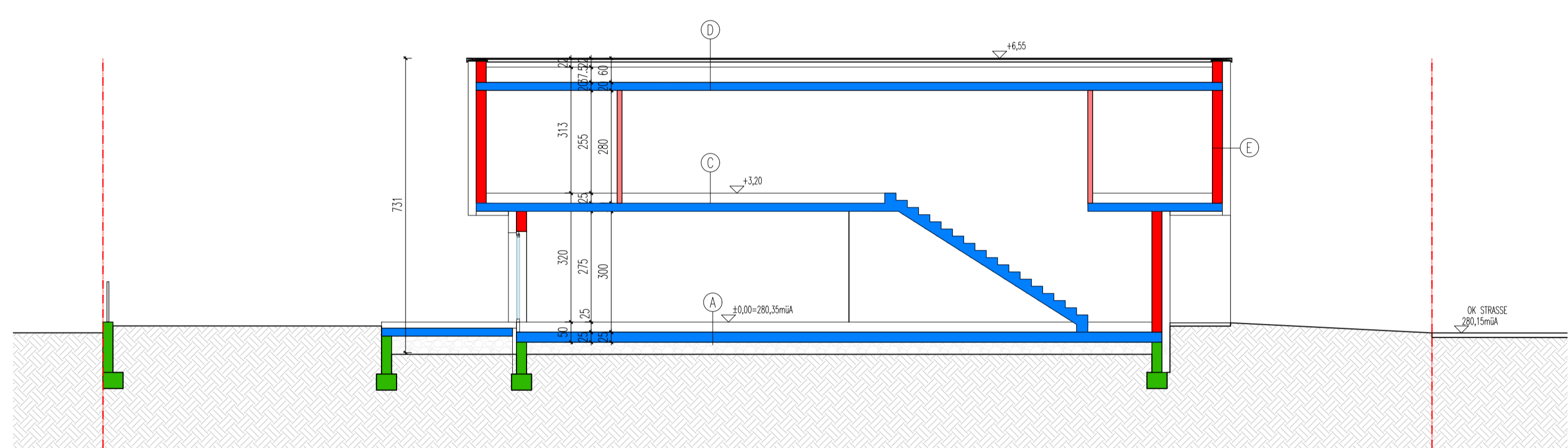
ANSICHT NORD M 1:100



ANSICHT SÜD M 1:100

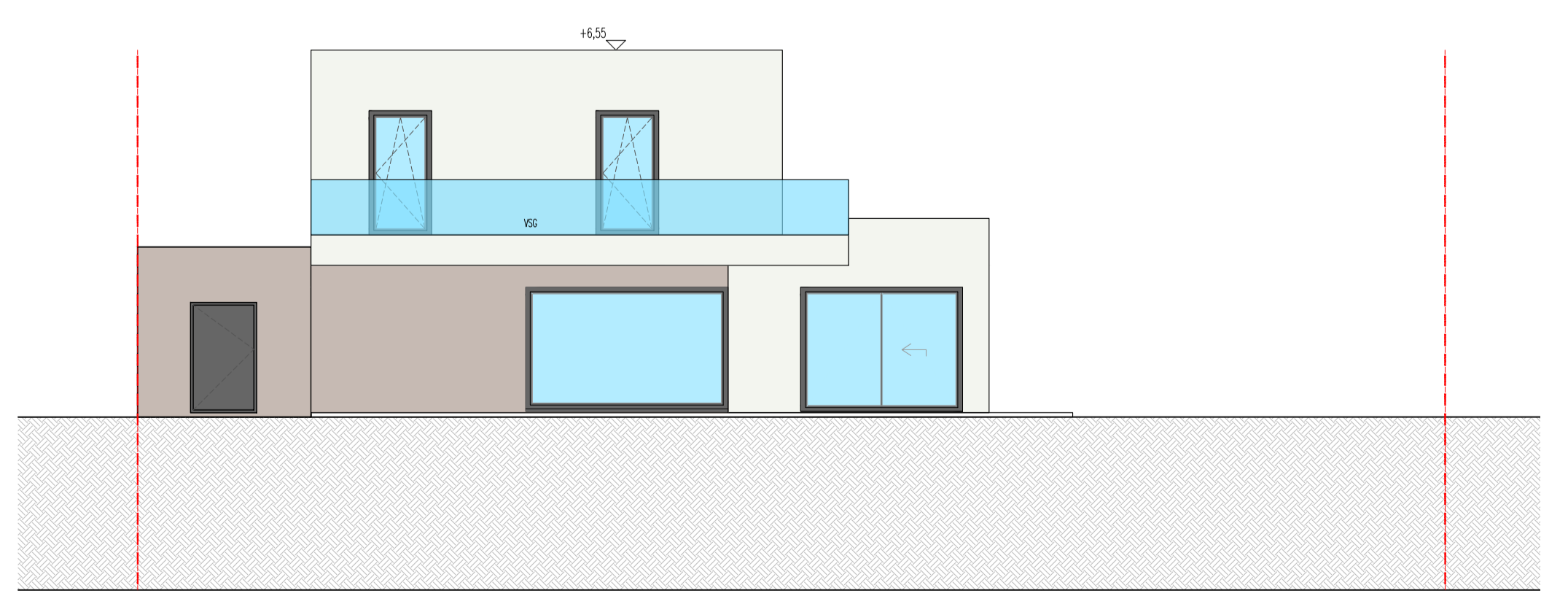


LAGEPLAN M 1:500

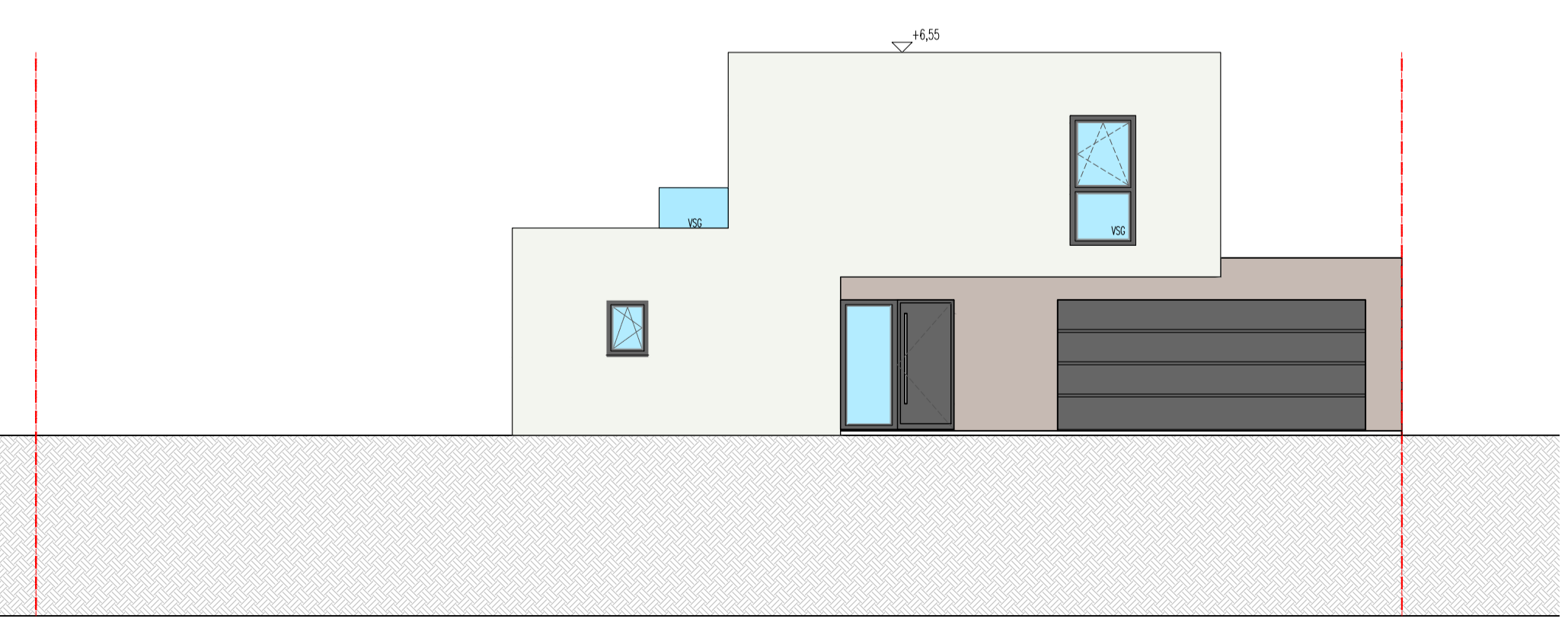


SCHNITT B-B M 1:100

A	B	C	D
ERDLIEGENDE FUSSBÖDEN	ERDLIEGENDE FUSSBÖDEN GARAGEN/VR	ZWISCHENDECKE	FLACHDACH HAUS
1,0cm BODENBELAG 7,0cm ESTRICH PE-FOLIE 8,0cm DÄMMUNG 10,0cm BESCHÜTTUNG 1,0cm ABSICHTUNG 25,0cm STB-BODENPLATTE LT. STATIK 25,0cm RÖLLEHRUNG	1,0cm BODENBELAG 9,0cm ESTRICH IM GEFÄLLE 1,0cm ABSICHTUNG 25,0cm STB-BODENPLATTE LT. STATIK PE-FOLIE 25,0cm RÖLLEHRUNG	1,0cm BODENBELAG 7,0cm ESTRICH PE-FOLIE 3,0cm TRITTSCHALLDÄMMUNG 14,0cm BESCHÜTTUNG 20,0cm STAHLBETONDECKE LT. STATIK	5,0cm KIES SCHUTZVLIES ESTRICH ABSICHTUNG EPDM 30,0cm EPS-W00 im Gefälle DAMPFSPERRE 20,0cm STAHLBETONDECKE LT. STATIK SPACHFELUNG
AUSSENWAND HLZ	AUSSENWAND HLZ GARAGE	ZWISCHENWAND HAUS/GARAGE	FLACHDACH GARAGE
1,0cm DÖNNPUTZ 20,0cm WWS 25,0cm MAUERWERK HLZ 1,5cm INNENPUTZ	1,0cm DÖNNPUTZ 5,0cm WWS 25,0cm MAUERWERK HLZ 1,5cm INNENPUTZ	1,5cm INNENPUTZ 25,0cm MAUERWERK STB 10,0cm WÄRMEDÄMMUNG TEKALAN	5,0cm KIES SCHUTZVLIES ABSICHTUNG EPDM 10,0cm EPS-W00 im Gefälle DAMPFSPERRE 20,0cm STAHLBETONDECKE LT. STATIK SPACHFELUNG



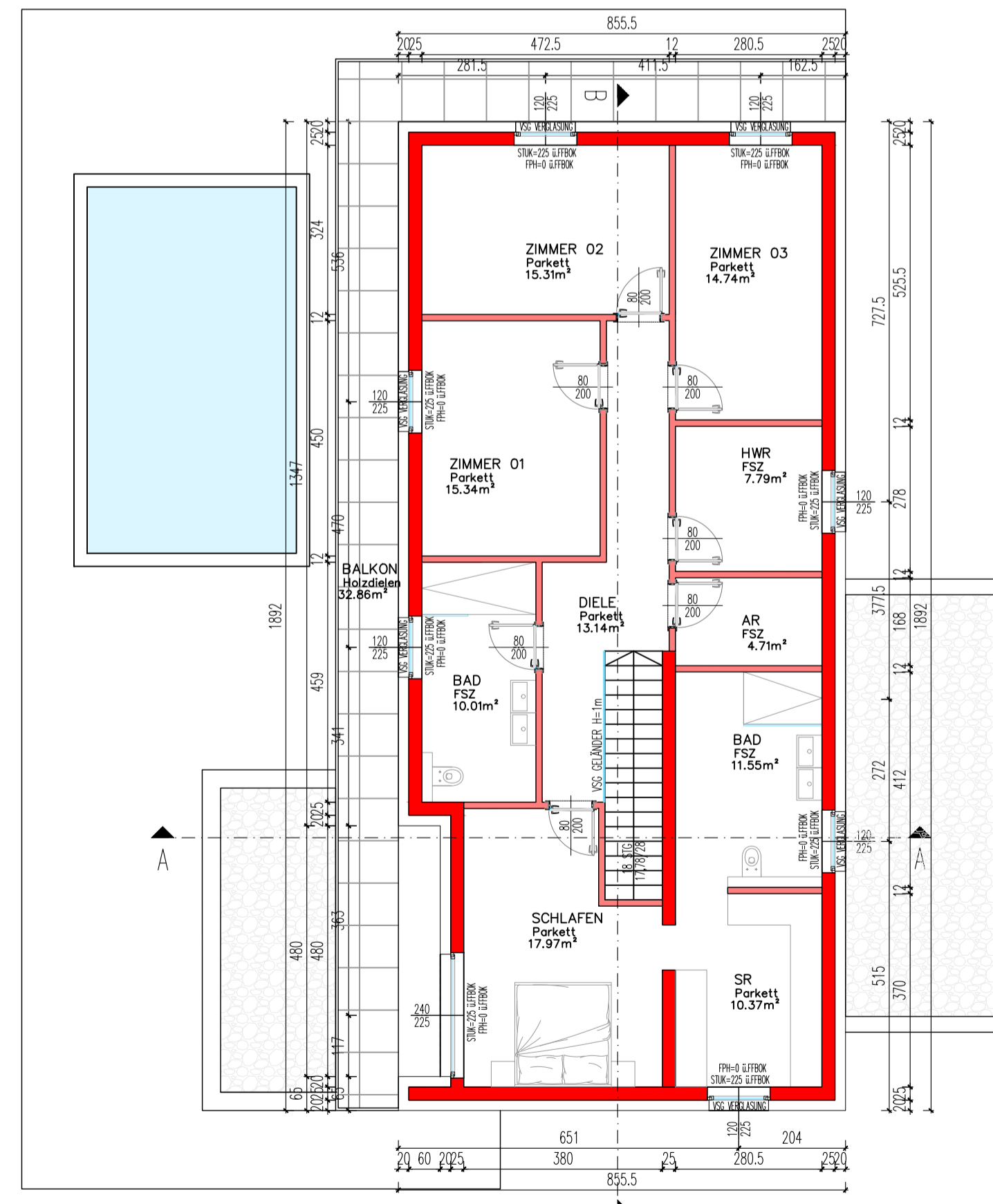
ANSICHT WEST M 1:100



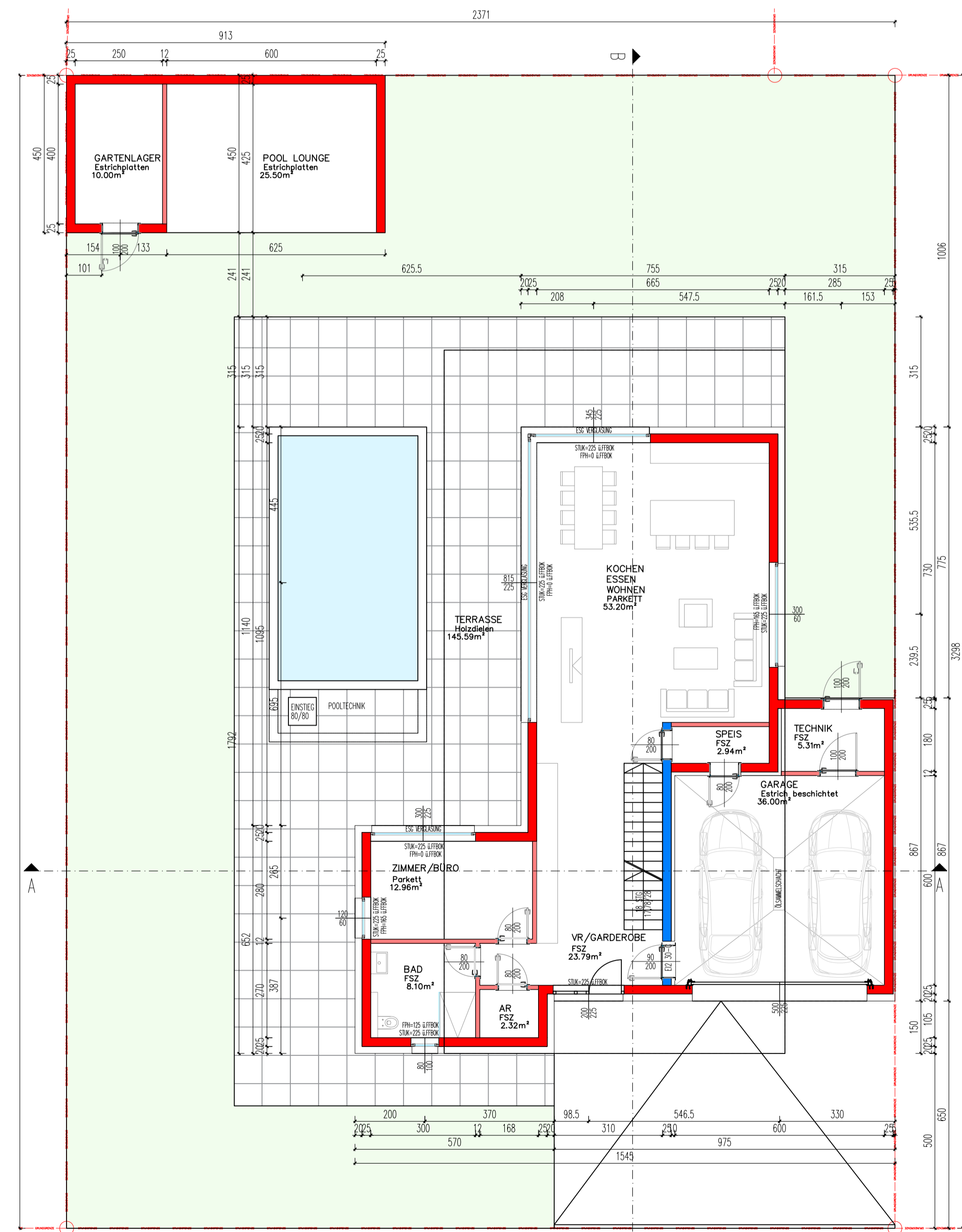
ANSICHT OST M 1:100

DIE EIGENTÜMER FOLGENDER NACHBAR-GRUNDSTÜCKE ERHEBEN GEGEN DAS VORLIEGENDE BAUVORHABEN KEINE EINWÄNDE

Gst.Nr.	Name, Anschrift
3618/2	XXXXXXXXXXXXXXXXXXXX
3618/4	XXXXXXXXXXXXXXXXXXXX
3618/5	XXXXXXXXXXXXXXXXXXXX
3619/1	XXXXXXXXXXXXXXXXXXXX
3620/5	XXXXXXXXXXXXXXXXXXXX
3620/6	XXXXXXXXXXXXXXXXXXXX
3620/7	XXXXXXXXXXXXXXXXXXXX
3620/8	XXXXXXXXXXXXXXXXXXXX
3621/1	XXXXXXXXXXXXXXXXXXXX



GRUNDRISS OG M 1:100



GRUNDRISS EG M 1:100

LEGENDE:

■ STAHLBETON	■ HOLZ
■ BETON	□ DÄMMUNG EPS
■ ZIEGELMAUERWERK TRAGEND	□ DÄMMUNG XPS
■ ZIEGELMAUERWERK NICHT TRAGEND	□ BESTAND
■ GLAS	■ ABRUCH
□ URGELÄNDE	■ GRÜNFLÄCHE

EG FBOK ± 0,00 = 278,50 m ü A
KOTEN PRÜFEN - NATURMASSE NEHMEN - STATIKPLÄNE BEACHTEN

A	B	C	D	E	F	G	H
---	---	---	---	---	---	---	---

EINREICHPLAN

FÜR DEN NEUBAU EINES EINFAMILIENHAUSES MIT GARAGE

Hörsching

GRUNDSTÜCKSNUMMER: 3620/1
KATASTRALGEMEINDE: 45307 Neubau
EINLAGEZAHL: 2126

BAUVERBER: Nedžad und Jasmina Golubic
Flösserweg 2a
4470 Enns

GRUNDEIGENTÜMER: Nedžad und Jasmina Golubic
Flösserweg 2a
4470 Enns

VORABZUG

PLANINHALT	PLAN-NR.: EP-01
GRUNDRISS	DAT.: 23.11.2024
SCHNITT	GEZ.: NG
ANSICHTEN	
LAGEPLAN	
M 1:100 / 1:500	0,60 m²

PLANVERFASSER:
BMG Bau GmbH
Alter Schmidberg 10, 4470 Enns
E-Mail: office@bmgbau.at
Mobil: 0664 / 100 77 11

