



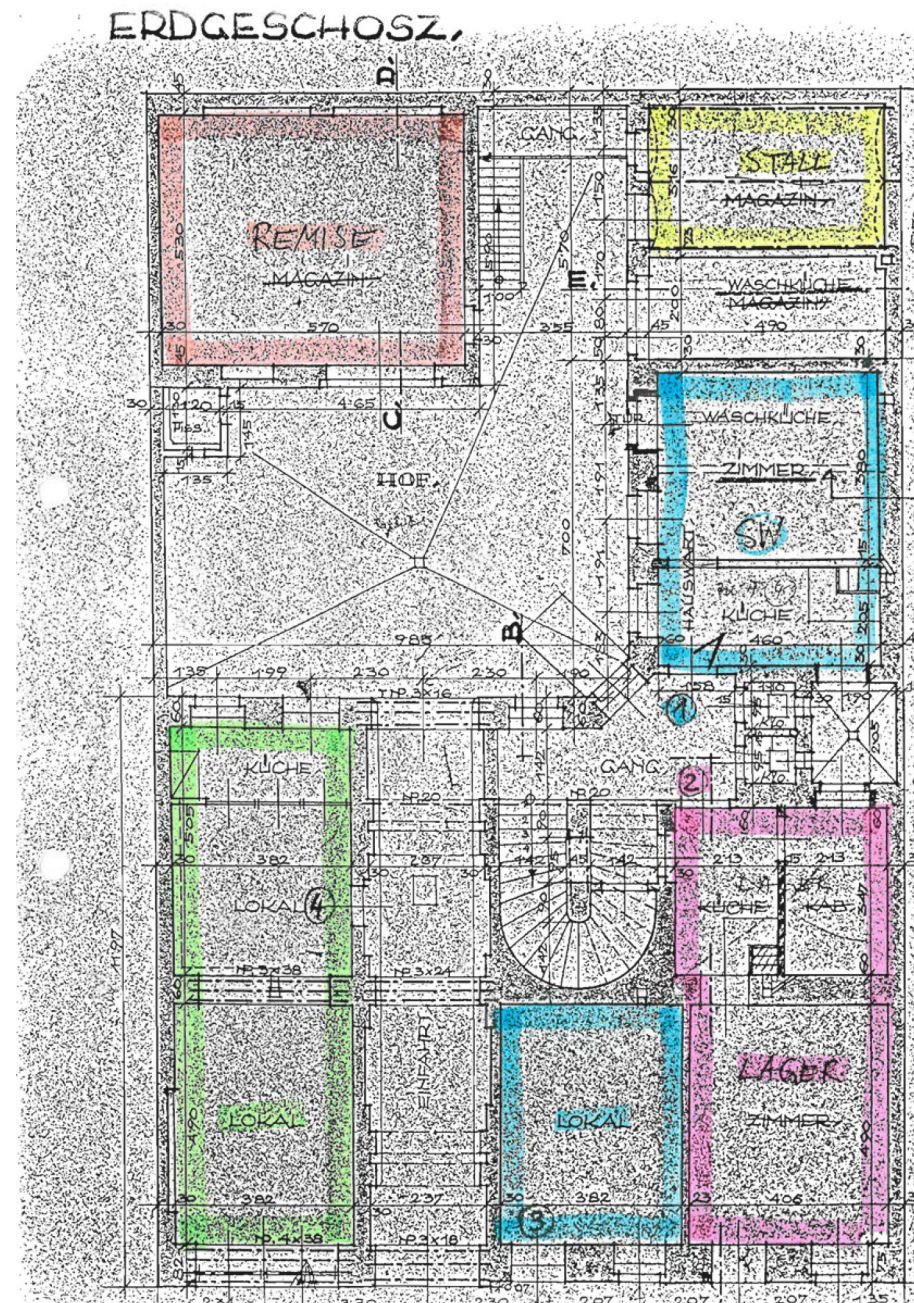
Ihre EHL Planmappe

Yppengasse 3, 1160 Wien

Wir leben
Immobilien.

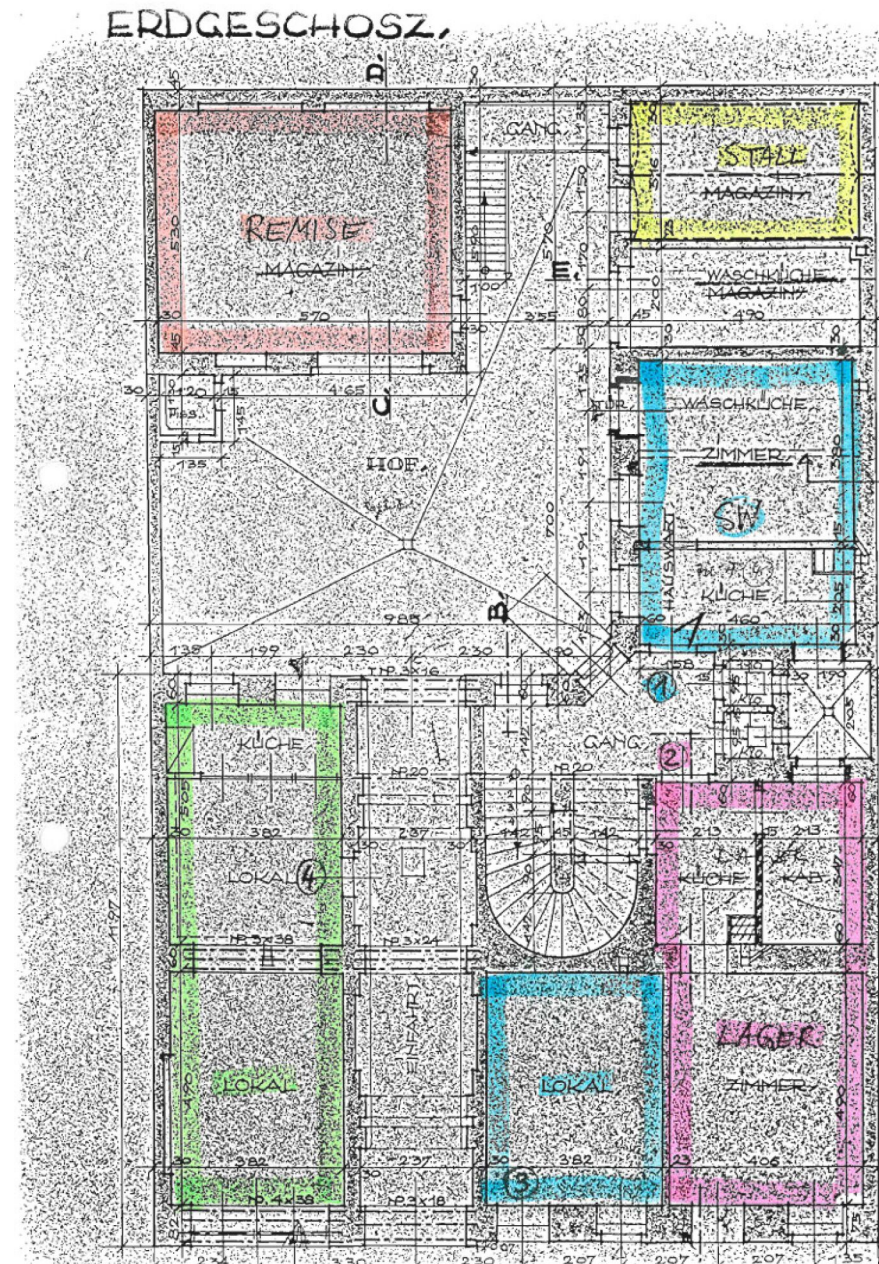


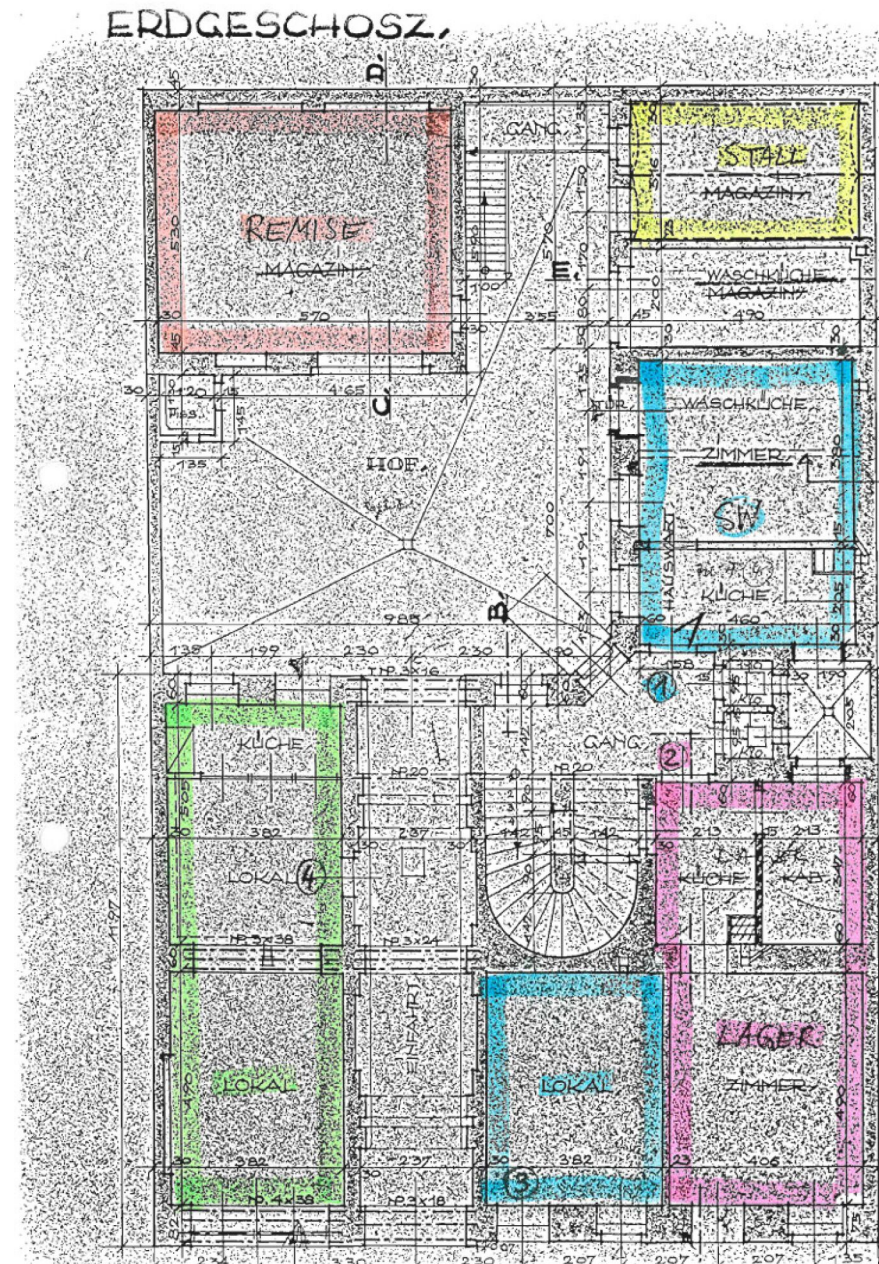


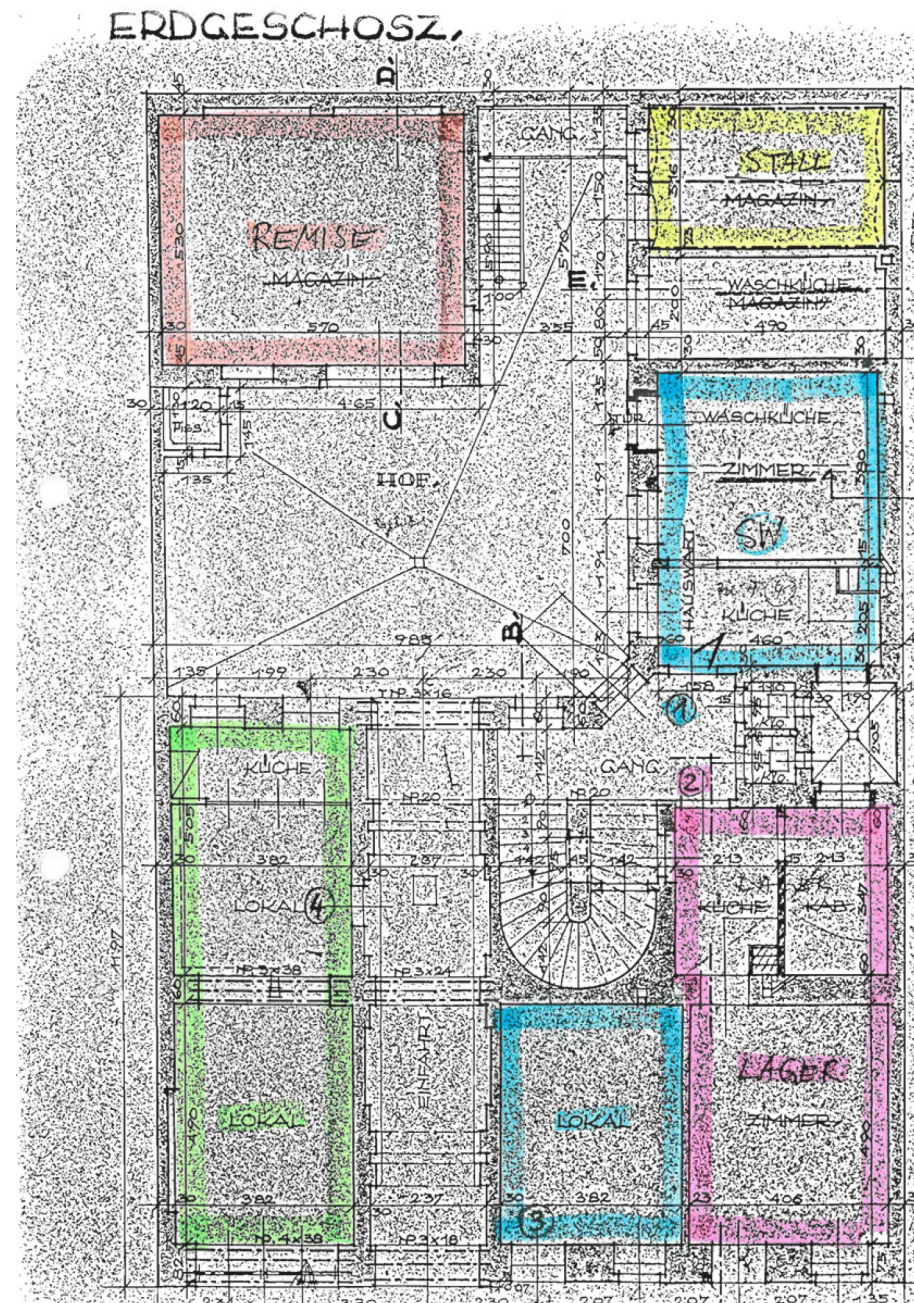


1 ZIMMER 28,31 m² WOHNFLÄCHE

ANLEGER: € 69.000,00

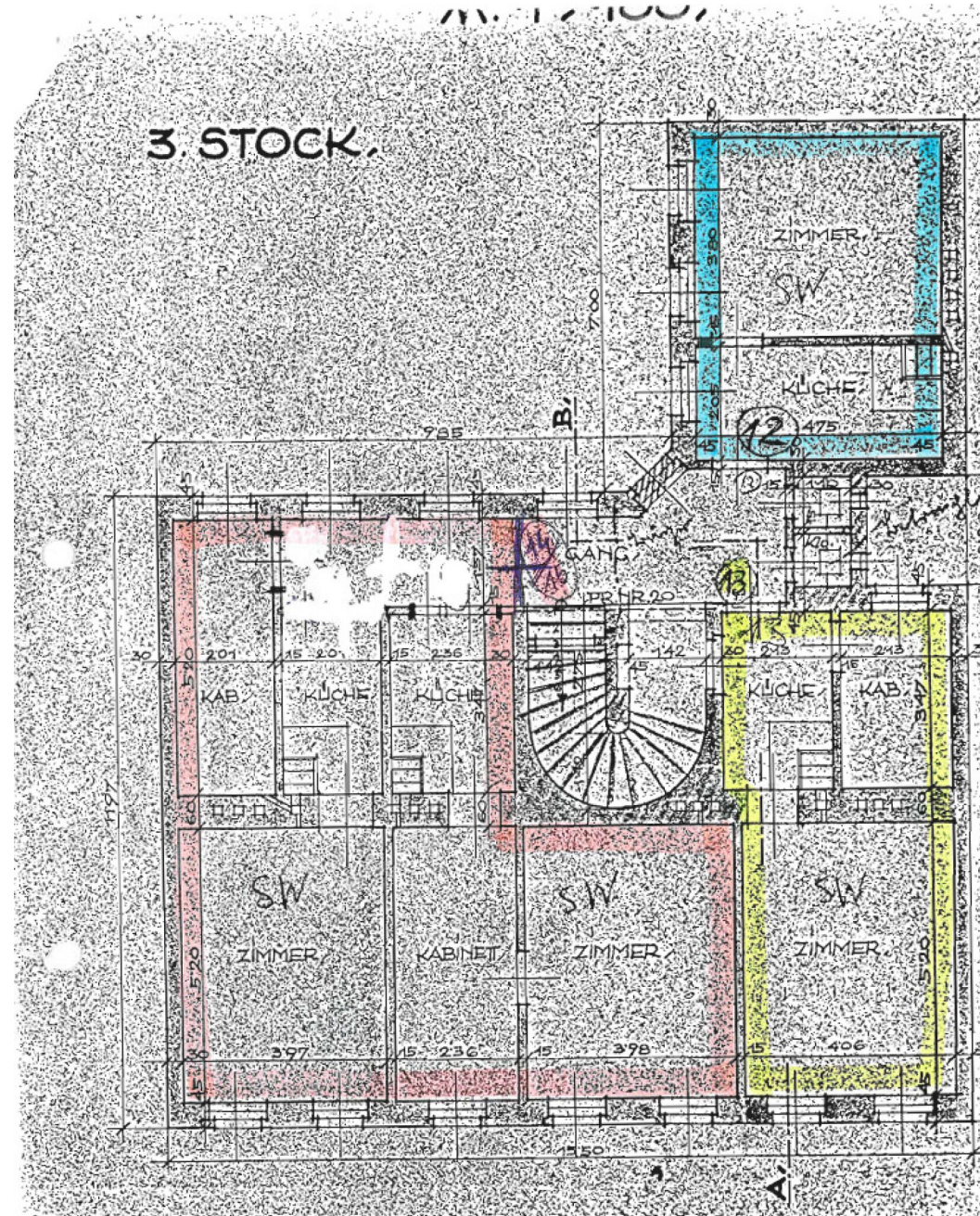






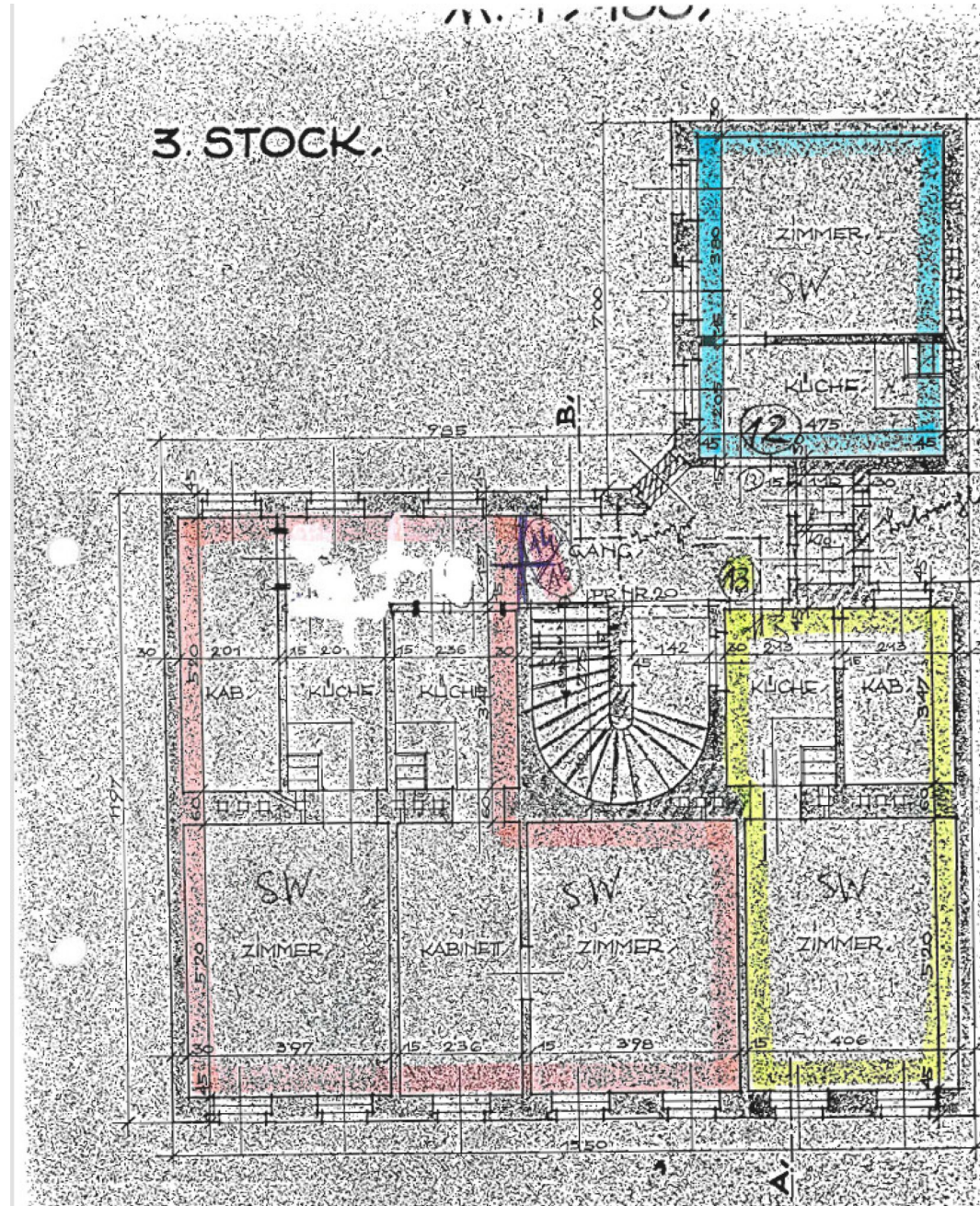
2 ZIMMER 41,41 m² WOHNFLÄCHE

ANLEGER: € 99.000,00



1 ZIMMER 28,59 m² WOHNFLÄCHE

ANLEGER: € 89.000,00



4 ZIMMER 81,68 m² WOHNFLÄCHE

ANLEGER: € 259.000,00

Unser Blick ist immer nach vorne gerichtet:

Die EHL-Immobiliengruppe lebt ihre Unternehmenswerte.
Täglich. Kompetent. Engagiert. Leidenschaftlich.
In allen Dienstleistungsbereichen.

Vermittlung	Wohnimmobilien	Anlageobjekte
Bewertung	Vorsorgewohnungen	Zinshäuser
Investment	Büroimmobilien	Betriebsliegenschaften
Asset Management	Einzelhandelsobjekte	Grundstücke
Market Research	Logistikimmobilien	Hotels

EHL Wohnen GmbH

Rathausstraße 1 | A-1010 Wien | T +43 1 512 76 90 | wohnung@ehl.at | wohnung.at



An alliance member of
 **BNP PARIBAS**
REAL ESTATE

Wir leben
Immobilien.

