



Ihre EHL Planmappe

Schulgasse 63, 1180 Wien

Wir leben
Immobilien.



3SI IMMO
GROUP

Schulgasse 62

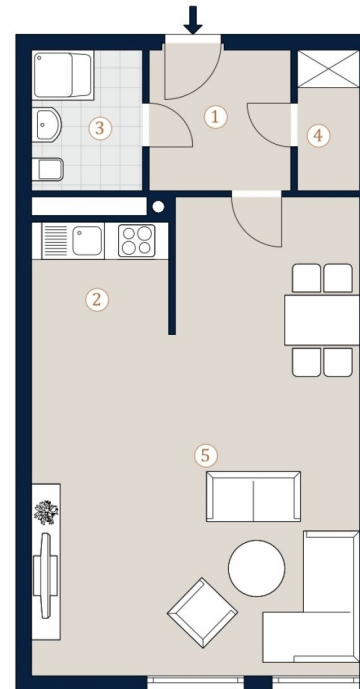
1180 Wien

Top 2 • EG

Wohnfläche 50,33 m²

- 1 Vorraum
- 2 Kochn.
- 3 Bad
- 4 AR.
- 5 Wohnen

Bei Immobilien zu Hause.
Seit 3 Generationen.



A4 M 1:100 0 5

Die in der Plandarstellung dargestellte Möblierung ist schematisch und dient ausschließlich zur Illustration. Diese Darstellungen sind unverbindliche Plankopien. Der Planung und Ausführung sind Änderungen vorbehalten. Es gilt die Bau- und Ausstattungsbeschreibung. Sämtliche Maße sind Rohbaumaße.

3SI IMMO
GROUP

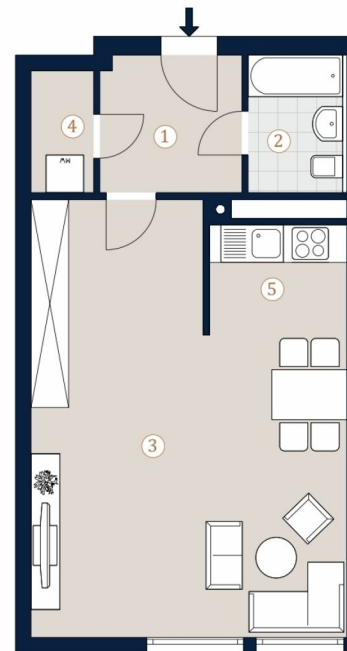
Schulgasse 63
1180 Wien

Top 3 • EG

Wohnfläche 49,71 m²

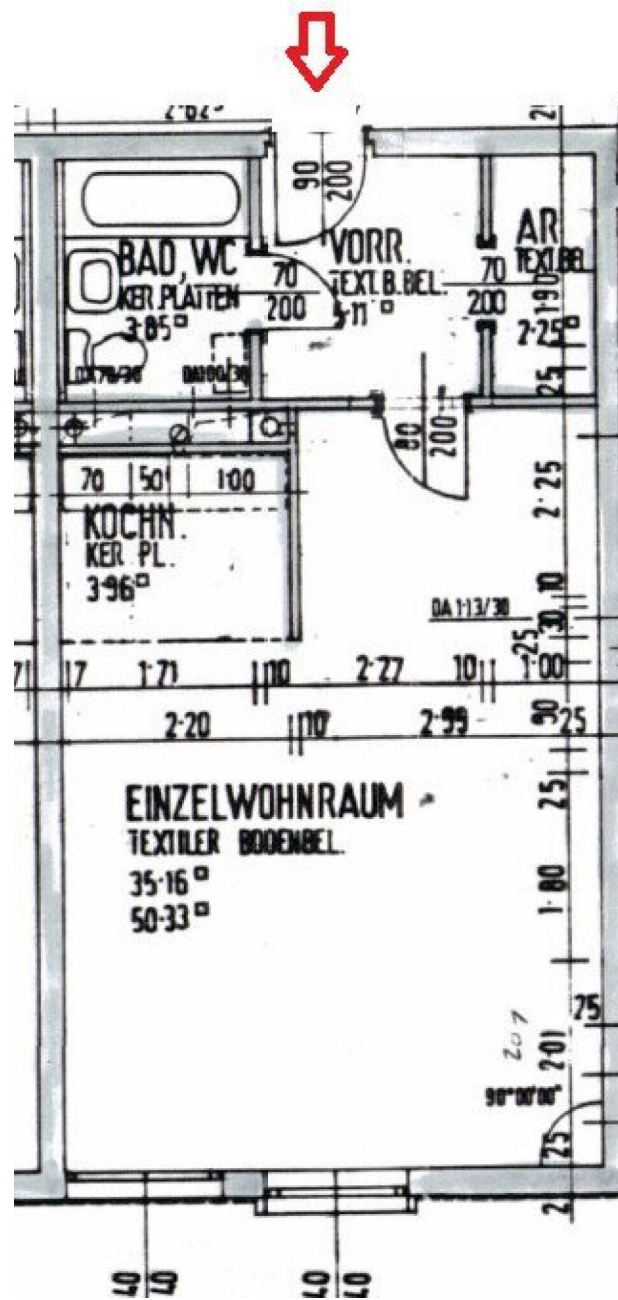
- 1 Vorraum
- 2 Bad/WC
- 3 Einzelwohnraum
- 4 AR
- 5 Kochnische

Bei Immobilien zu Hause.
Seit 3 Generationen.



A4 M 1:100 0 5

Die in der Plandarstellung dargestellte Möblierung ist schematisch und dient ausschließlich zur Illustration. Diese Darstellungen sind unverbindliche Plankopien. Der Planung und Ausführung sind Änderungen vorbehalten. Es gilt die Bau- und Ausstattungsbeschreibung. Sämtliche Maße sind Rohbaumaße.



1 ZIMMER 50,33 m² WOHNFLÄCHE

KAUFPREIS EIGENNUTZER: € 250.000

3SI IMMO
GROUP

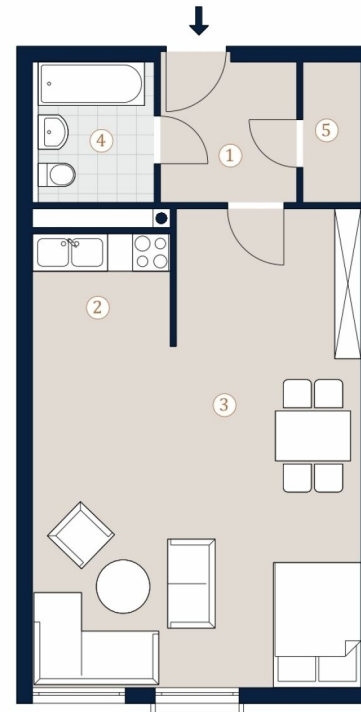
Schulgasse 63
1180 Wien

Top 6 • 1. OG

Wohnfläche 50,33 m²

- 1 Vorraum
- 2 Kochnische
- 3 Einzelwohnraum
- 4 Bad/WC
- 5 AR.

Bei Immobilien zu Hause.
Seit 3 Generationen.



A4 M 1:100 0 5

Die in der Plandarstellung dargestellte Möblierung ist schematisch und dient ausschließlich zur Illustration. Diese Darstellungen sind unverbindliche Plankopien. Der Planung und Ausführung sind Änderungen vorbehalten. Es gilt die Bau- und Ausstattungsbeschreibung. Sämtliche Maße sind Rohbaumaße.

Schulgasse 63

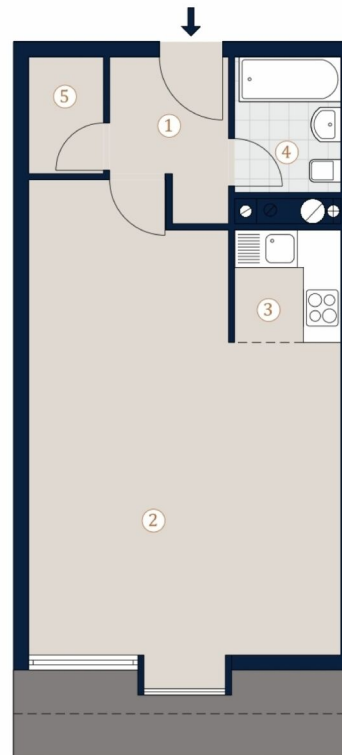
1180 Wien

Top 7-1 • Obergeschoß

Wohnfläche 49,81 m²

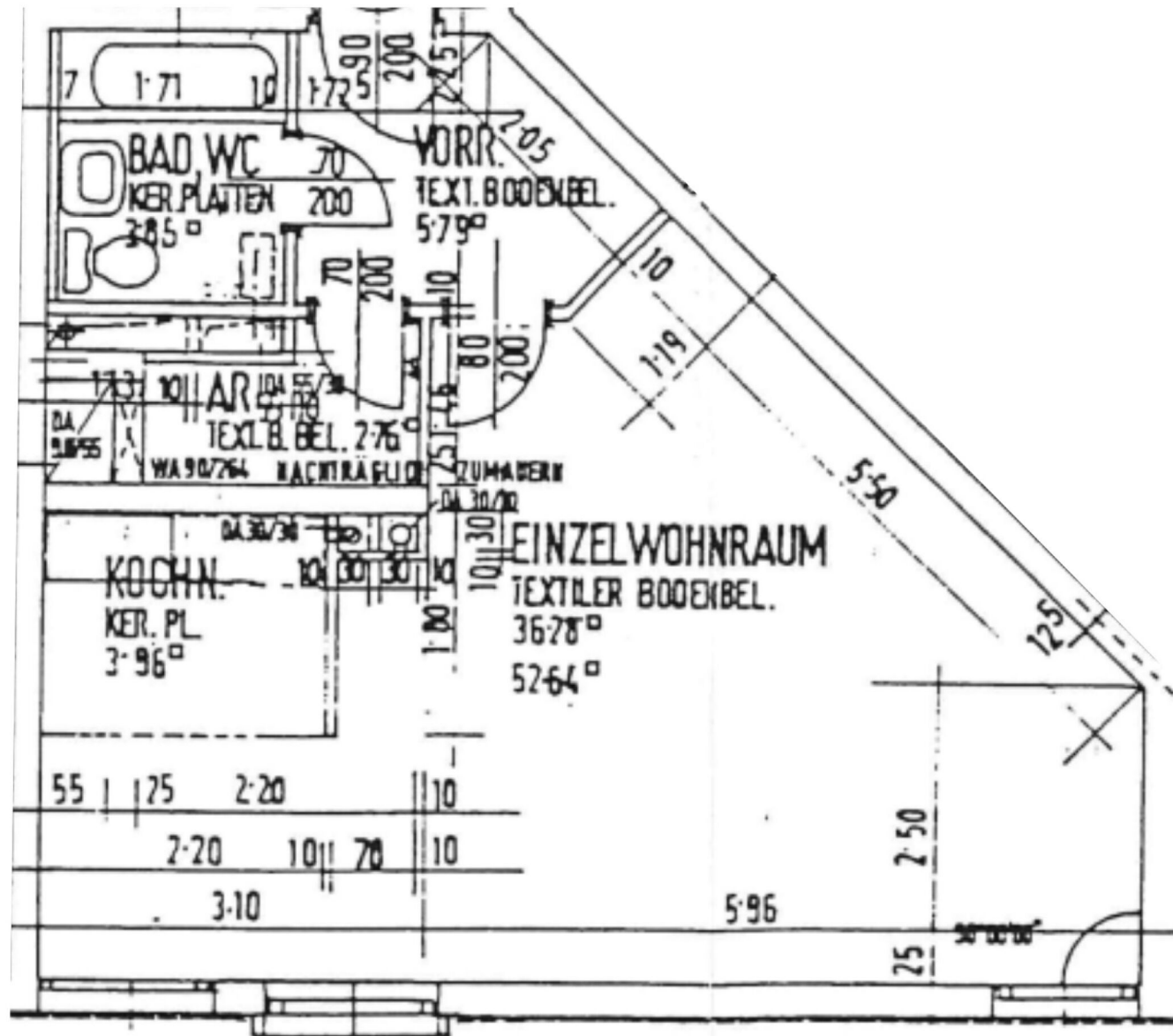
- 1 Vorraum
- 2 Wohnen
- 3 Küche
- 4 Bad/WC
- 5 Abstellraum

Bei Immobilien zu Hause.
Seit 3 Generationen.



A4 M 1:100 0 5

Die in der Plandarstellung dargestellte Möblierung ist schematisch und dient ausschließlich zur Illustration. Diese Darstellungen sind unverbindliche Plankopien. Der Planung und Ausführung sind Änderungen vorbehalten. Es gilt die Bau- und Ausstattungsbeschreibung. Sämtliche Maße sind Rohbaumaße. Planstand: Februar 2021



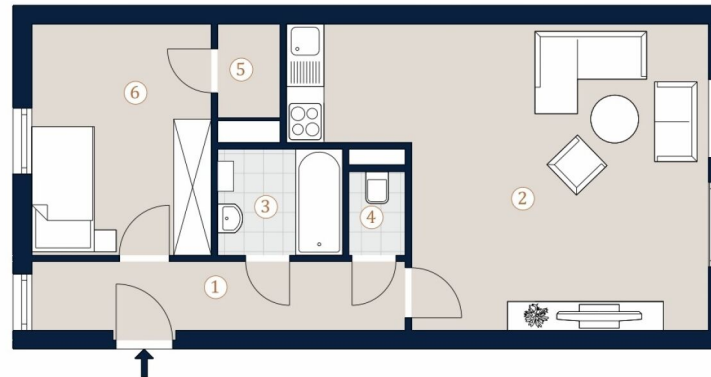
3SI IMMO
GROUP

Schulgasse 63
1180 Wien

Top 11 • 1 OG

Wohnfläche 55,95 m²

- 1 Vorraum
- 2 Wohnen/Küche
- 3 Bad
- 4 WC
- 5 AR
- 6 Zimmer



Bei Immobilien zu Hause.
Seit 3 Generationen.

A4 M 1:100 0 5

Die in der Plandarstellung dargestellte Möblierung ist schematisch und dient ausschließlich zur Illustration. Diese Darstellungen sind unverbindliche Plankopien. Der Planung und Ausführung sind Änderungen vorbehalten. Es gilt die Bau- und Ausstattungsbeschreibung. Sämtliche Maße sind Rohbaumaße.

2 ZIMMER 55,95 m² WOHNFLÄCHE

KAUFPREIS EIGENNUTZER: € 315.000

3SI IMMO
GROUP

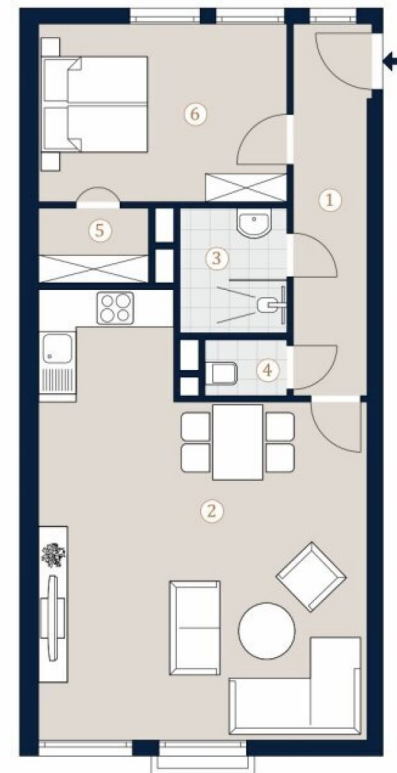
Schulgasse 63
1180 Wien

Top 12 • 20G

Wohnfläche 57,70 m²

- 1 Vorraum
- 2 Wohnküche
- 3 Bad
- 4 WC
- 5 AR
- 6 Zimmer

Bei Immobilien zu Hause.
Seit 3 Generationen.



A4 M 1:100 0 5

Die in der Plandarstellung dargestellte Möblierung ist schematisch und dient ausschließlich zur Illustration. Diese Darstellungen sind unverbindliche Plankopien. Der Planung und Ausführung sind Änderungen vorbehalten. Es gilt die Bau- und Ausstattungsbeschreibung. Sämtliche Maße sind Rohbaumaße. Planstand: Februar 2021

3SI IMMO
GROUP

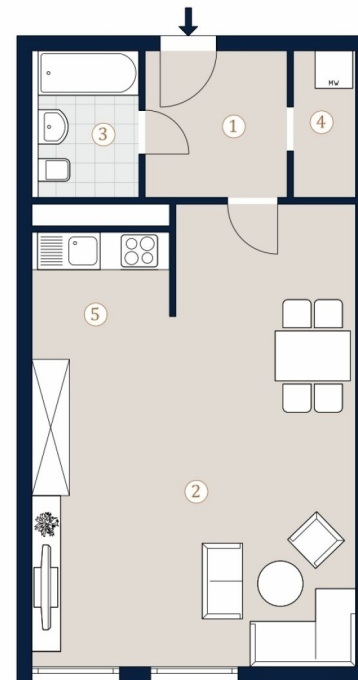
Schulgasse 63
1180 Wien

Top 15 • 2.OG

Wohnfläche 50,33 m²

- 1 Vorraum
- 2 Einzelwohnraum
- 3 Bad/WC
- 4 AR
- 5 Kochnische

Bei Immobilien zu Hause.
Seit 3 Generationen.



A4 M 1:100 0 5

Die in der Plandarstellung dargestellte Möblierung ist schematisch und dient ausschließlich zur Illustration. Diese Darstellungen sind unverbindliche Plankopien. Der Planung und Ausführung sind Änderungen vorbehalten. Es gilt die Bau- und Ausstattungsbeschreibung. Sämtliche Maße sind Rohbaumaße.

3SI IMMO GROUP

Schulgasse 63

1180 Wien

Top 16 • 2.OG

Wohnfläche 58,42 m²

1	Vorraum	5,79m ²
2	Wohnraum	42,06 m ²
3	Küche	3,96 m ²
4	Bad	3,85 m ²
5	Abstellraum	2,76 m ²

Bei Immobilien zu Hause.
Seit 3 Generationen.



A4 M 1:100 0 5

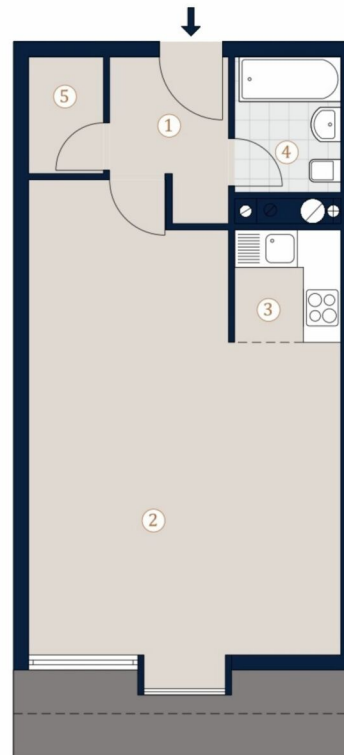
Die in der Plandarstellung dargestellte Möblierung ist schematisch und dient ausschließlich zur Illustration. Diese Darstellungen sind unverbindliche Plankopien. Der Planung und Ausführung sind Änderungen vorbehalten. Es gilt die Bau- und Ausstattungsbeschreibung. Sämtliche Maße sind Rohbaumaße.

Schulgasse 63
1180 Wien

Wohnfläche 49,81 m²

- 1 Vorraum
- 2 Wohnen
- 3 Küche
- 4 Bad/WC
- 5 Abstellraum

Bei Immobilien zu Hause.
Seit 3 Generationen.



A4 M 1:100 0 5

Die in der Plandarstellung dargestellte Möblierung ist schematisch und dient ausschließlich zur Illustration. Diese Darstellungen sind unverbindliche Plankopien. Der Planung und Ausführung sind Änderungen vorbehalten. Es gilt die Bau- und Ausstattungsbeschreibung. Sämtliche Maße sind Rohbaumaße. Planstand: Februar 2021

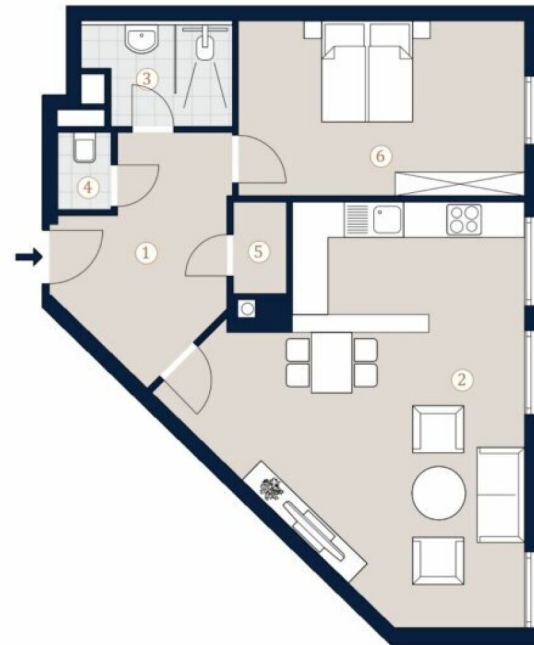
3SI IMMO
GROUP

Schulgasse 63
1180 Wien

Top 31 - 4. OG

Wohnfläche 61,81 m²

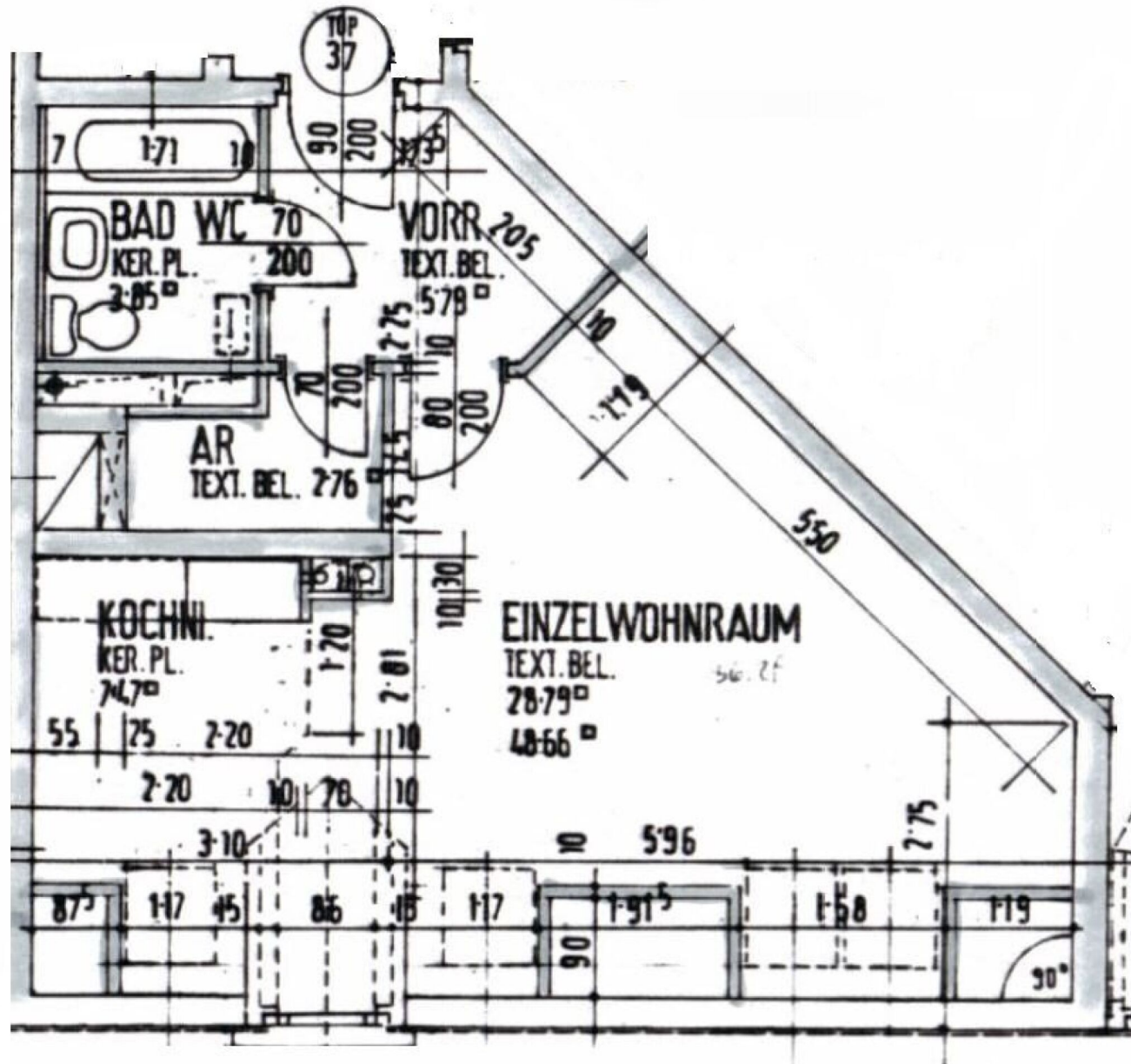
- 1 Vorraum
- 2 Wohnküche
- 3 Bad
- 4 WC
- 5 AR
- 6 Zimmer



Bei Immobilien zu Hause.
Seit 3 Generationen.

A4 M 1:100 0 5

Die in der Plandarstellung dargestellte Möblierung ist schematisch und dient ausschließlich zur Illustration. Diese Darstellungen sind unverbindliche Plankopien. Der Planung und Ausführung sind Änderungen vorbehalten. Es gilt die Bau- und Ausstattungsbeschreibung. Sämtliche Maße sind Rohbaumaße. Planstand: Februar 2021



Schulgasse 63

1190 Wien

Top 39 • DG

Wohnfläche 53,11 m²

- 1 Vorraum
- 2 Wohnen
- 3 Bad
- 4 WC
- 5 Zimmer
- 6 AR
- 7 Kochen



Bei Immobilien zu Hause.
Seit 3 Generationen.



A4 M 1:100 0 5

Die in der Plandarstellung dargestellte Möblierung ist schematisch und dient ausschließlich zur Illustration. Diese Darstellungen sind unverbindliche Plankopien. Der Planung und Ausführung sind Änderungen vorbehalten. Es gilt die Bau- und Ausstattungsbeschreibung. Sämtliche Maße sind Rohbaumaße. Planstand: Februar 2021

Unser Blick ist immer nach vorne gerichtet:

Die EHL-Immobiliengruppe lebt ihre Unternehmenswerte.
Täglich. Kompetent. Engagiert. Leidenschaftlich.
In allen Dienstleistungsbereichen.

Vermittlung	Wohnimmobilien	Anlageobjekte
Bewertung	Vorsorgewohnungen	Zinshäuser
Investment	Büroimmobilien	Betriebsliegenschaften
Asset Management	Einzelhandelsobjekte	Grundstücke
Market Research	Logistikimmobilien	Hotels

EHL Wohnen GmbH

Prinz-Eugen-Straße 8-10, 1040 Wien | T +43 1 512 76 90 | wohnung@ehl.at | wohnung.at



An alliance member of
 **BNP PARIBAS**
REAL ESTATE

Wir leben
Immobilien.

