



PLAN ZUR ERBRUNG EINES NEUEN EINFAMILIENWOHNHAUSES FÜR HERRN ANTON PUHL IN DITTENDORF, GEM. HOCHBURG-RCH.

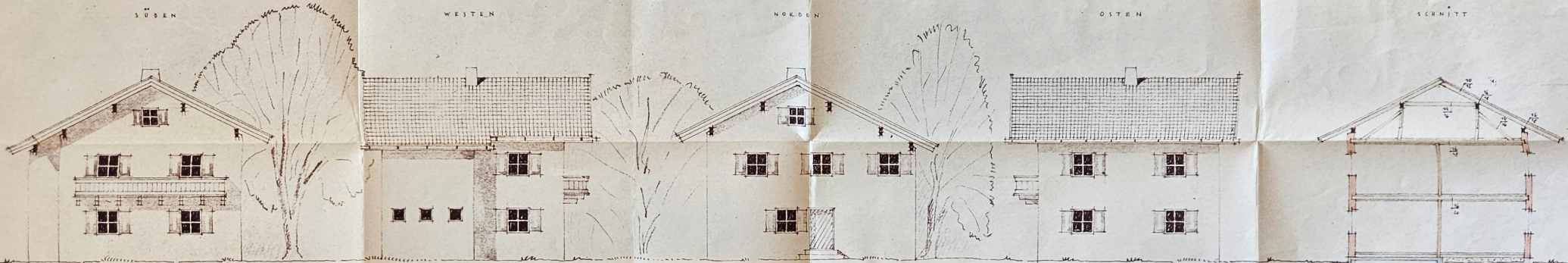
SÜDEN

WEITEN

NORDEN

OSTEN

SCHNITT

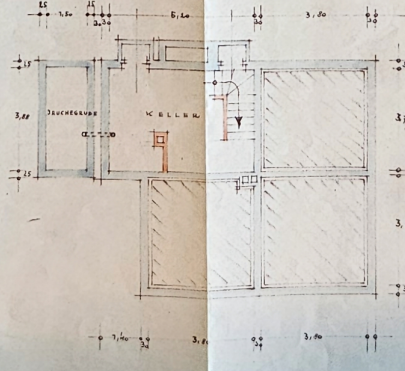
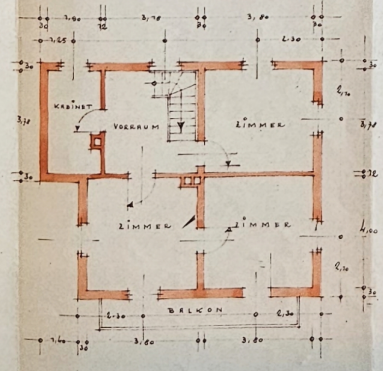
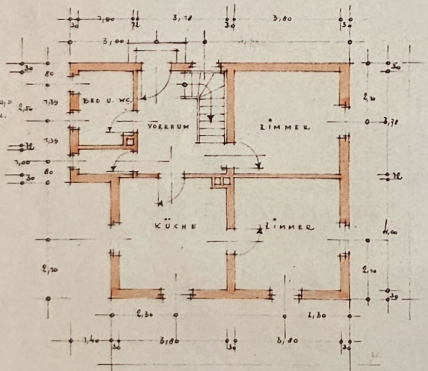


ERDGESCHOSS

OBERGECHOSS

KELLERGECHOSS

LEGEPAN 1- Eppo



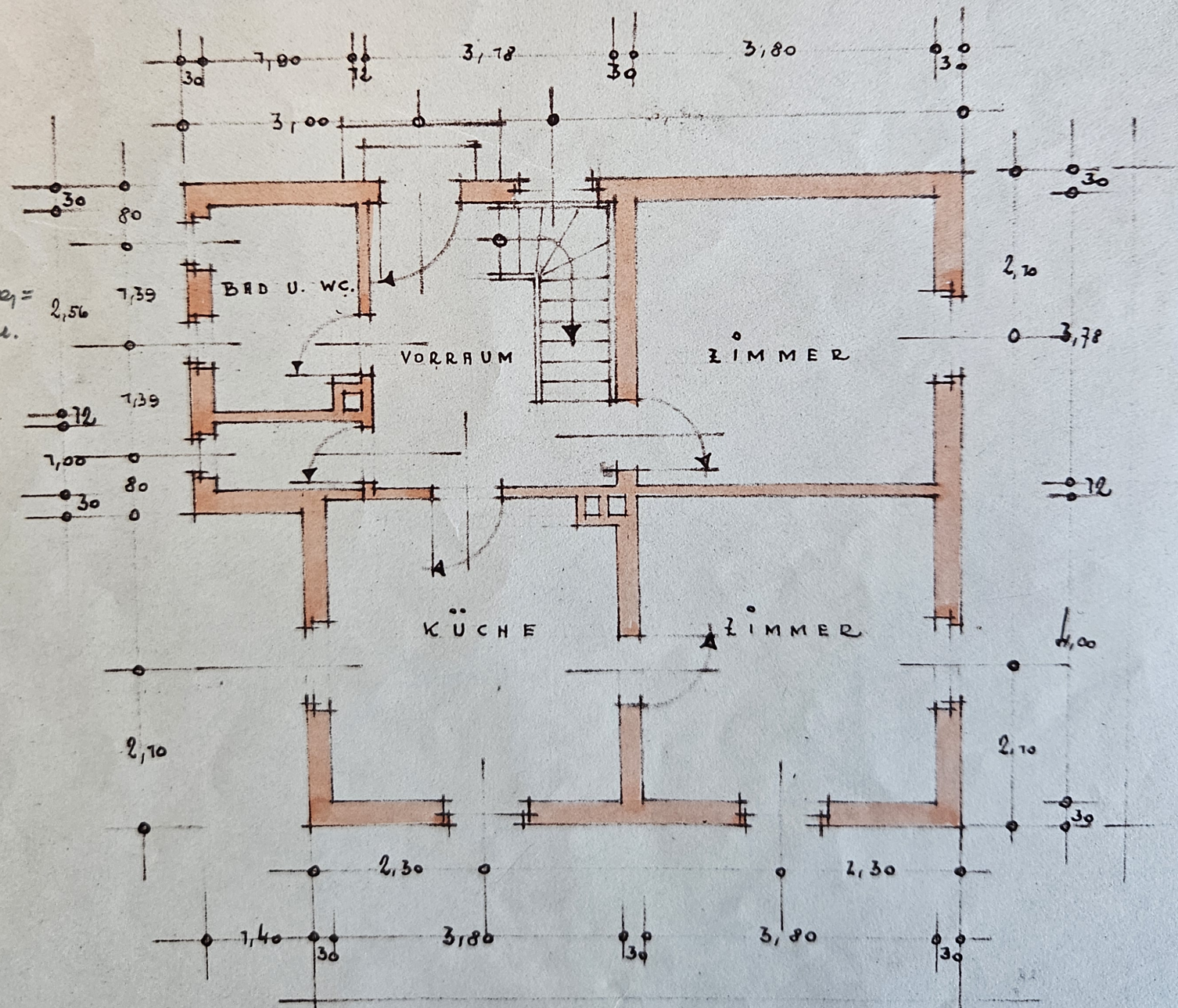
ARCHIT. ENG. 1899

Hans Ostermayer  
Arch. u. B. Sachh.



ERDGESCHOSS

4,38 →  
siehe gegenüber, =  
liegende Seite u.  
Obergeschoss



OBERGESCHOSS

