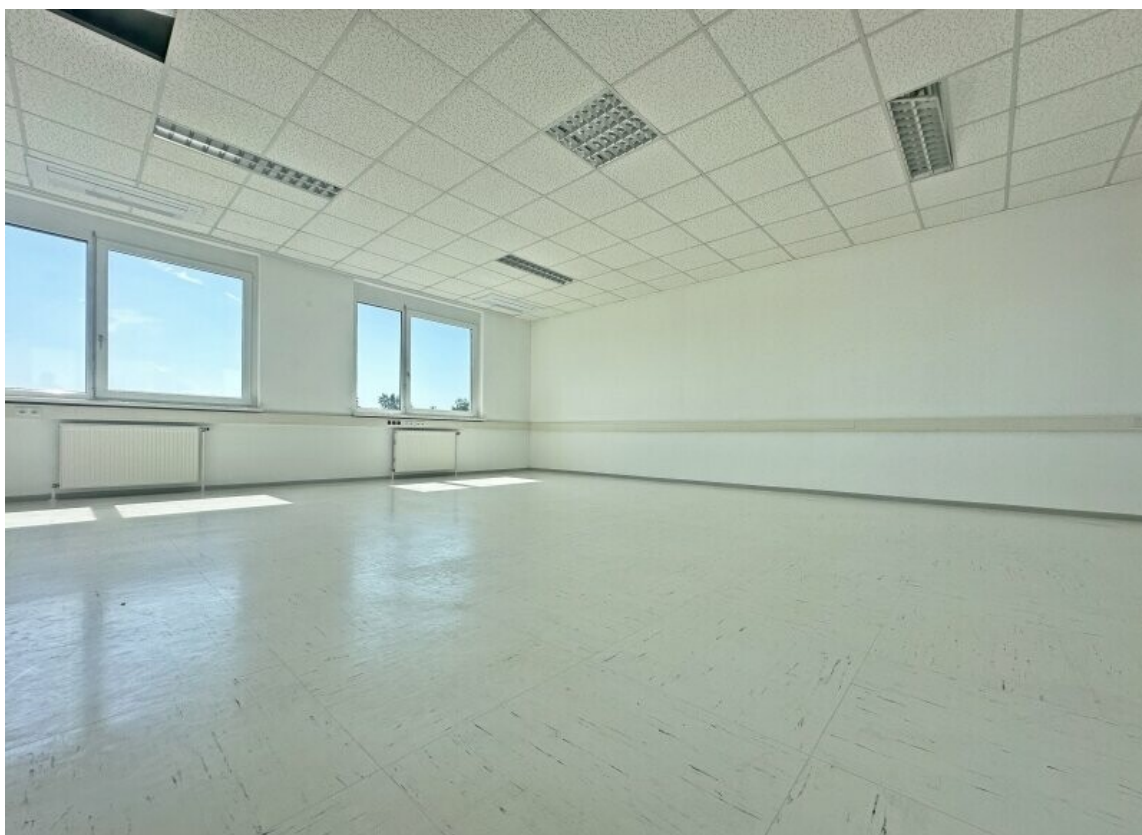


Helle Bürofläche in bester Lage

4600 Wels



Gesamtmiete: 1.270,80 €

Summe Miete	847,20 € exkl. USt.
Summe der laufenden Kosten	211,80 € exkl. USt.
Monatliche Gesamtbelastung USt.	211,80 €
Provision Interessent - Miete	3 Bruttomonatsmieten zzgl. 20% USt.

Wir weisen darauf hin, dass zum Auftraggeber ein wirtschaftliches Naheverhältnis besteht.

Referenznummer: **0004004510**

Nutzung	Gewerbe
Nutzfläche	ca. 105,90 m ²



**Real-Treuhand Immobilien Vertriebs
GmbH**
Michael Fuchsberger
+43 50 6596 8002
anfragen@raiffeisen-immobilien.at
P.-B.-Rodlberger-Straße 25
4600 Thalheim bei Wels

