



Ihre EHL Planmappe

Lindengasse 25, 1070 Wien

Wir leben
Immobilien.



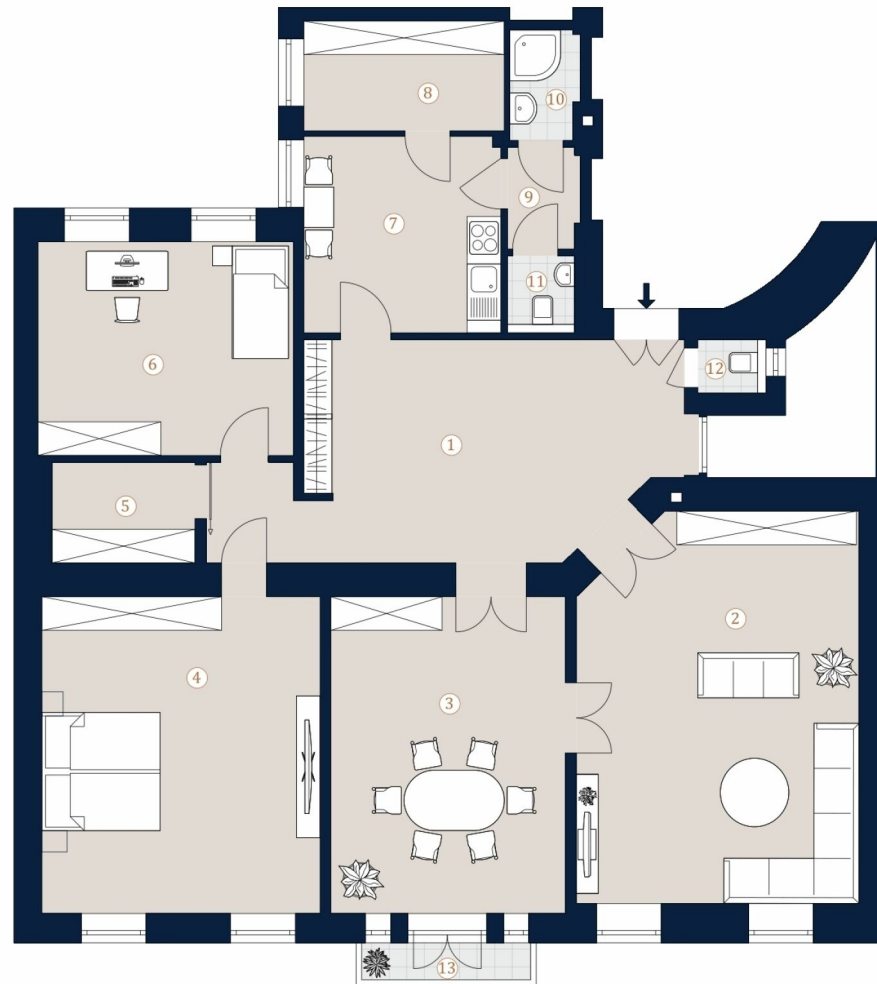
3SI IMMO
GROUP

Lindengasse 25
1070 Wien

Top 7 • Mezzanin

Wohnfläche 160,85 m²
Terrasse 2,57 m²

- 1 Vorraum
- 2 Zimmer
- 3 Zimmer
- 4 Zimmer
- 5 AR
- 6 Zimmer
- 7 Küche
- 8 AR
- 9 Vorraum
- 10 Dusche
- 11 WC
- 12 WC
- 13 Balkon



A4 M 1:100 0 5

Bei Immobilien zu Hause.
Seit 3 Generationen.

Die in der Plandarstellung dargestellte Möblierung ist schematisch und dient ausschließlich zur Illustration. Diese Darstellungen sind unverbindliche Plankopien. Der Planung und Ausführung sind Änderungen vorbehalten. Es gilt die Bau- und Ausstattungsbeschreibung. Sämtliche Maße sind Rohbaumaße.

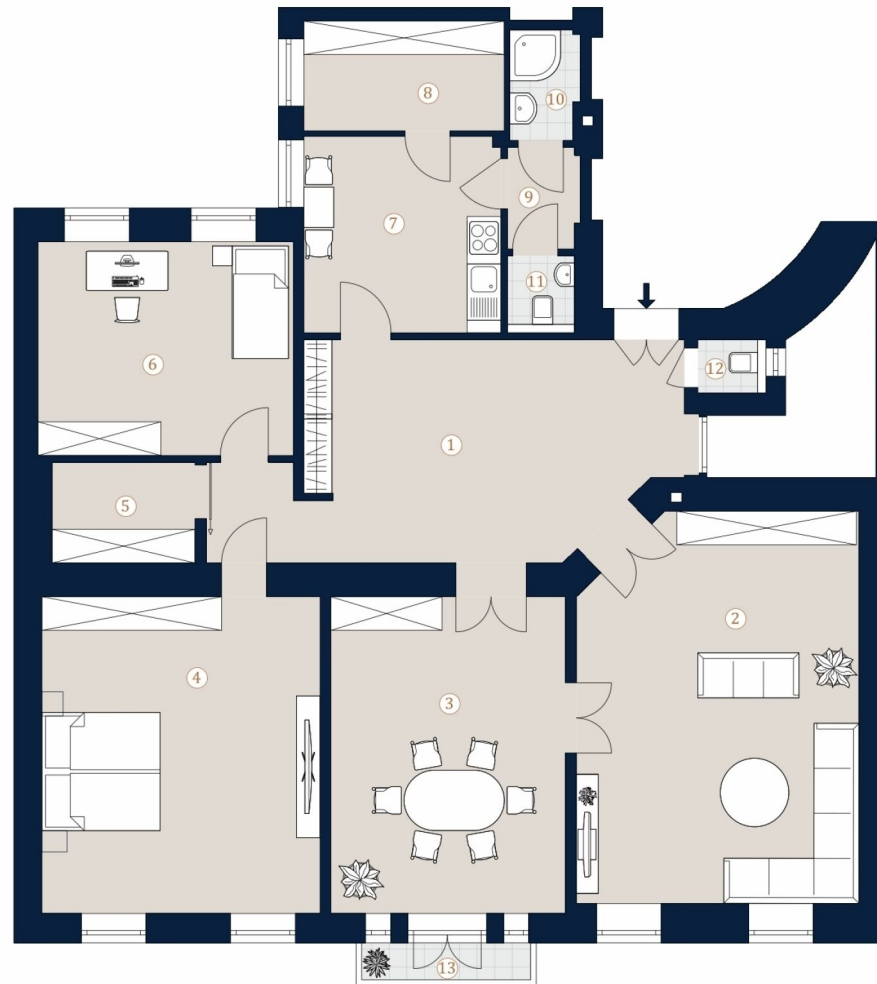
3SI IMMO
GROUP

Lindengasse 25
1070 Wien

Top 7 • Mezzanin

Wohnfläche 160,85 m²
Terrasse 2,57 m²

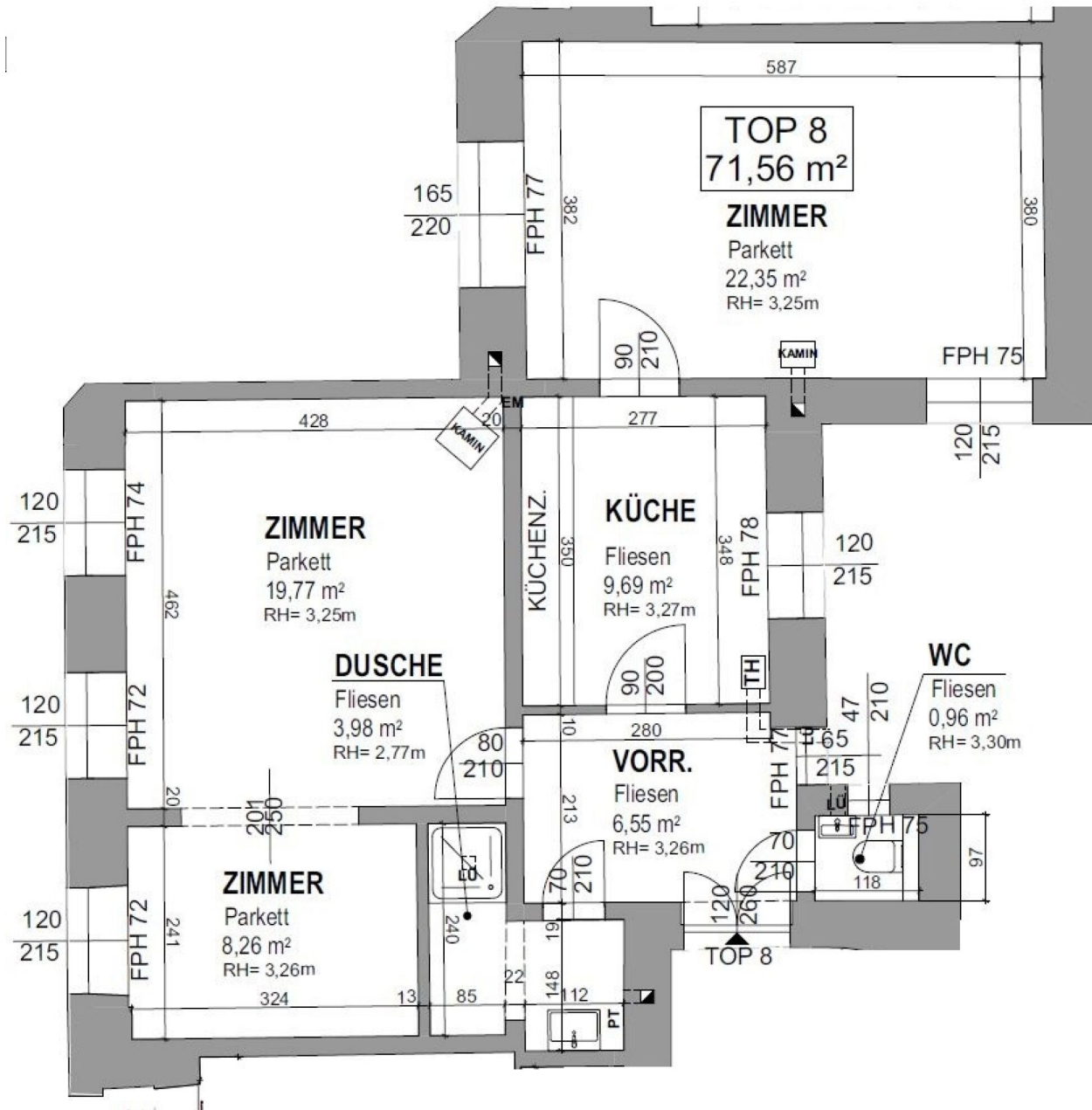
- 1 Vorraum
- 2 Zimmer
- 3 Zimmer
- 4 Zimmer
- 5 AR
- 6 Zimmer
- 7 Küche
- 8 AR
- 9 Vorraum
- 10 Dusche
- 11 WC
- 12 WC
- 13 Balkon



A4 M 1:100 0 5

Bei Immobilien zu Hause.
Seit 3 Generationen.

Die in der Plandarstellung dargestellte Möblierung ist schematisch und dient ausschließlich zur Illustration. Diese Darstellungen sind unverbindliche Plankopien. Der Planung und Ausführung sind Änderungen vorbehalten. Es gilt die Bau- und Ausstattungsbeschreibung. Sämtliche Maße sind Rohbaumaße.



3 ZIMMER 72,1 m² WOHNFLÄCHE

KAUFPREIS EIGENNUTZER: € 575.000

3SI IMMO
GROUP

Lindengasse 25
1070 Wien

Top 9a • Stiege 1 • 1. OG

Wohnfläche 59,36 m²

- 1 Vorraum/Küche
- 2 WC
- 3 Bad
- 4 Zimmer 1
- 5 Zimmer 2
- 6 Wohnzimmer

Bei Immobilien zu Hause.
Seit 3 Generationen.



A4 M 1:100 0 5

Die in der Plandarstellung dargestellte Möblierung ist schematisch und dient ausschließlich zur Illustration. Diese Darstellungen sind unverbindliche Plankopien. Der Planung und Ausführung sind Änderungen vorbehalten. Es gilt die Bau- und Ausstattungsbeschreibung. Sämtliche Maße sind Rohbaumaße.

3SI IMMO
GROUP

Lindengasse 25
1070 Wien

Top 9 • 1. OG

Wohnfläche 177,29 m²

- 1 Vorraum
- 2 WC
- 3 Zimmer
- 4 Zimmer
- 5 Zimmer
- 6 Zimmer
- 7 AR
- 8 Bad
- 9 Küche
- 10 AR


Bei Immobilien zu Hause.
Seit 3 Generationen.

Die in der Plandarstellung dargestellte Möblierung ist schematisch und dient ausschließlich zur Illustration. Diese Darstellungen sind unverbindliche Plankopien. Der Planung und Ausführung sind Änderungen vorbehalten. Es gilt die Bau- und Ausstattungsbeschreibung. Sämtliche Maße sind Rohbaumaße.

3SI IMMO
GROUP

Lindengasse 25
1070 Wien

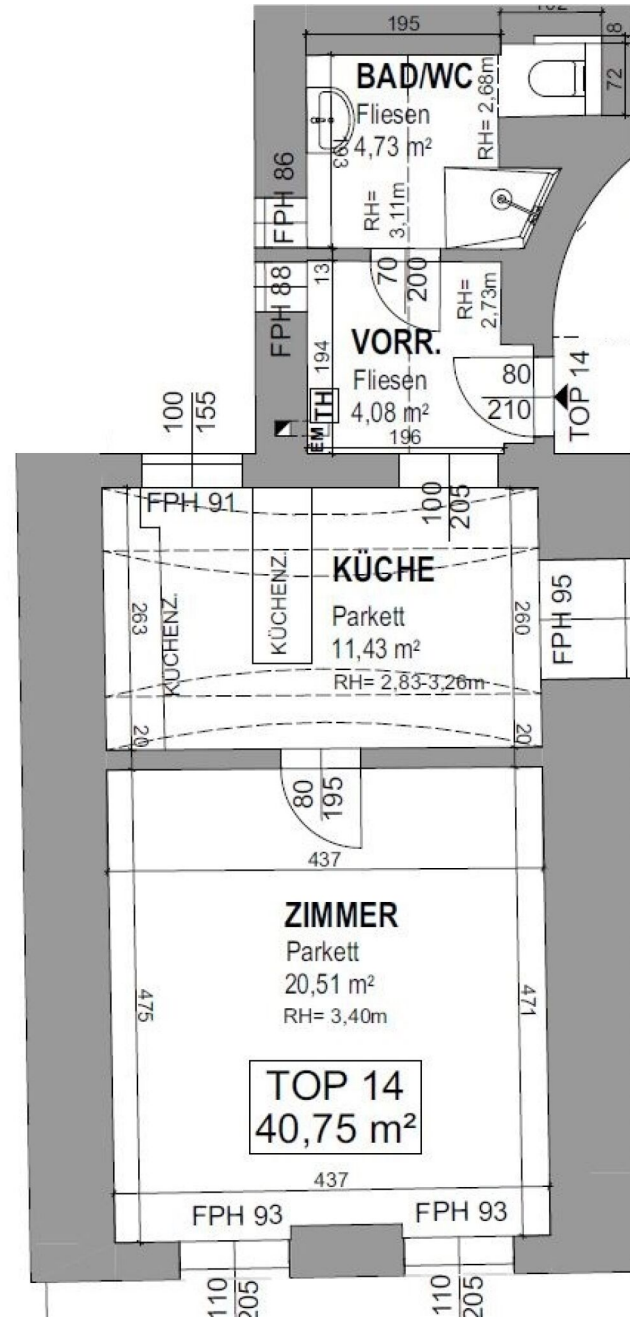
Top 9 • 1. OG

Wohnfläche 177,29 m²

- 1 Vorraum
- 2 WC
- 3 Zimmer
- 4 Zimmer
- 5 Zimmer
- 6 Zimmer
- 7 AR
- 8 Bad
- 9 Küche
- 10 AR

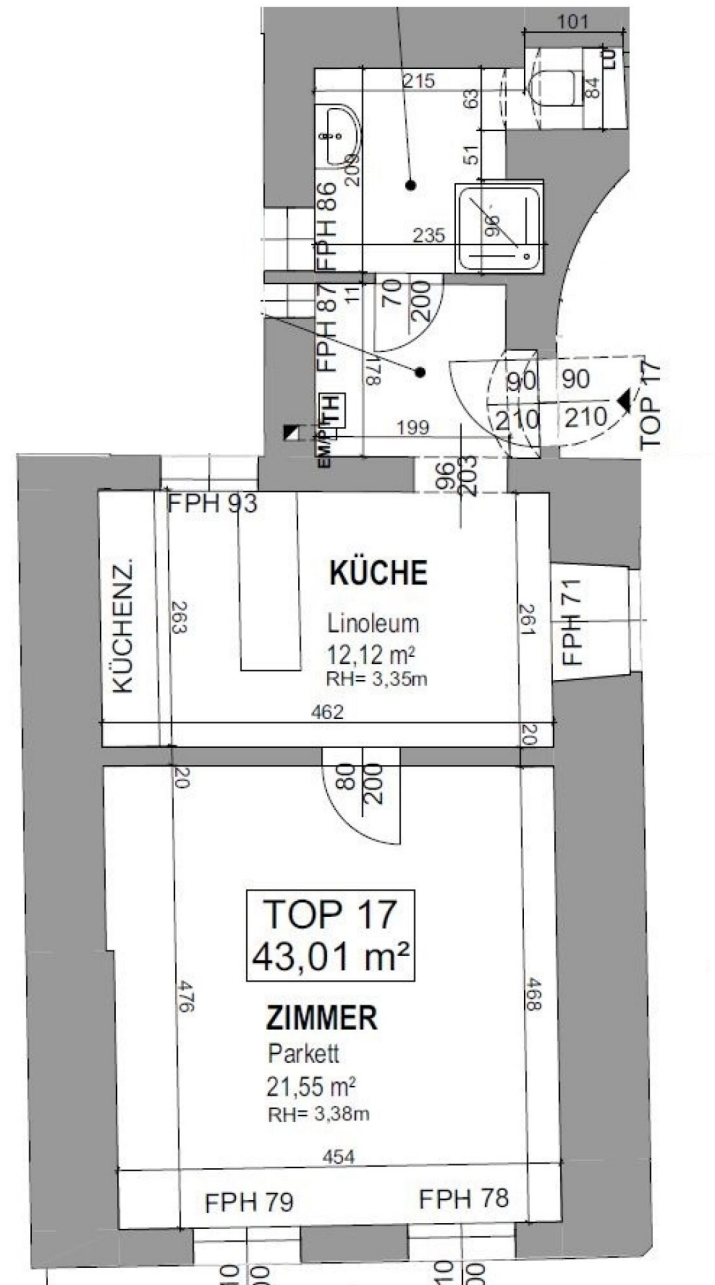

Bei Immobilien zu Hause.
Seit 3 Generationen.

Die in der Plandarstellung dargestellte Möblierung ist schematisch und dient ausschließlich zur Illustration. Diese Darstellungen sind unverbindliche Plankopien. Der Planung und Ausführung sind Änderungen vorbehalten. Es gilt die Bau- und Ausstattungsbeschreibung. Sämtliche Maße sind Rohbaumaße.



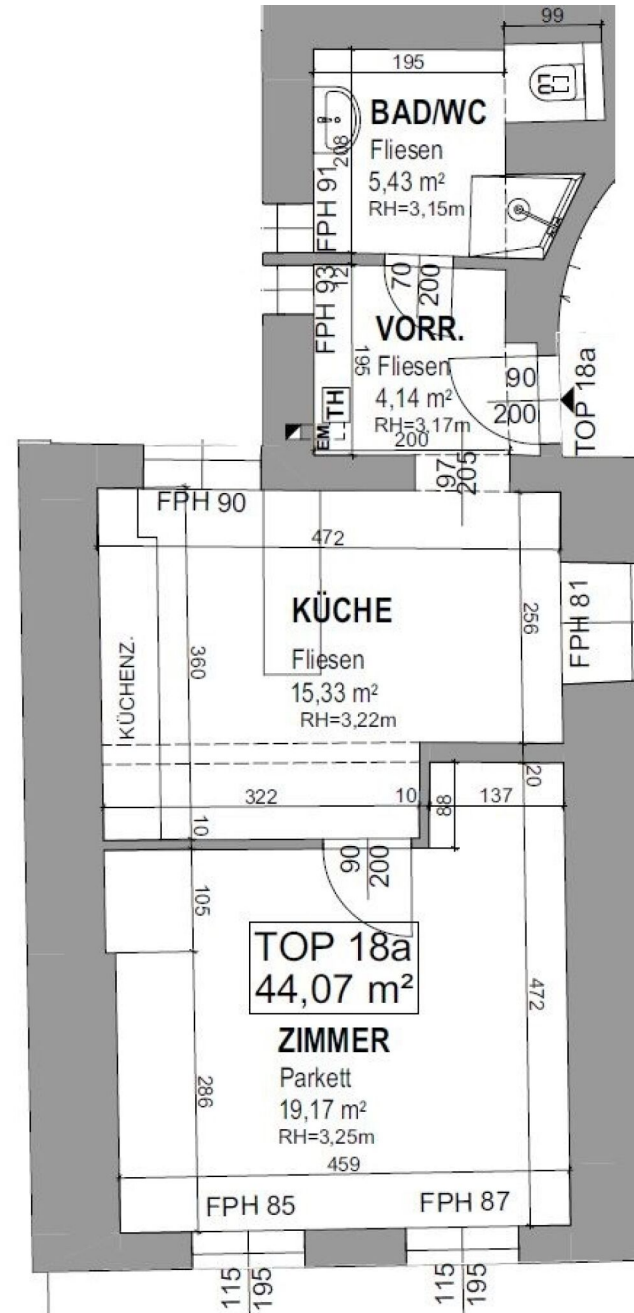
2 ZIMMER 42,15 m² WOHNFLÄCHE

KAUFPREIS EIGENNUTZER: € 290.000



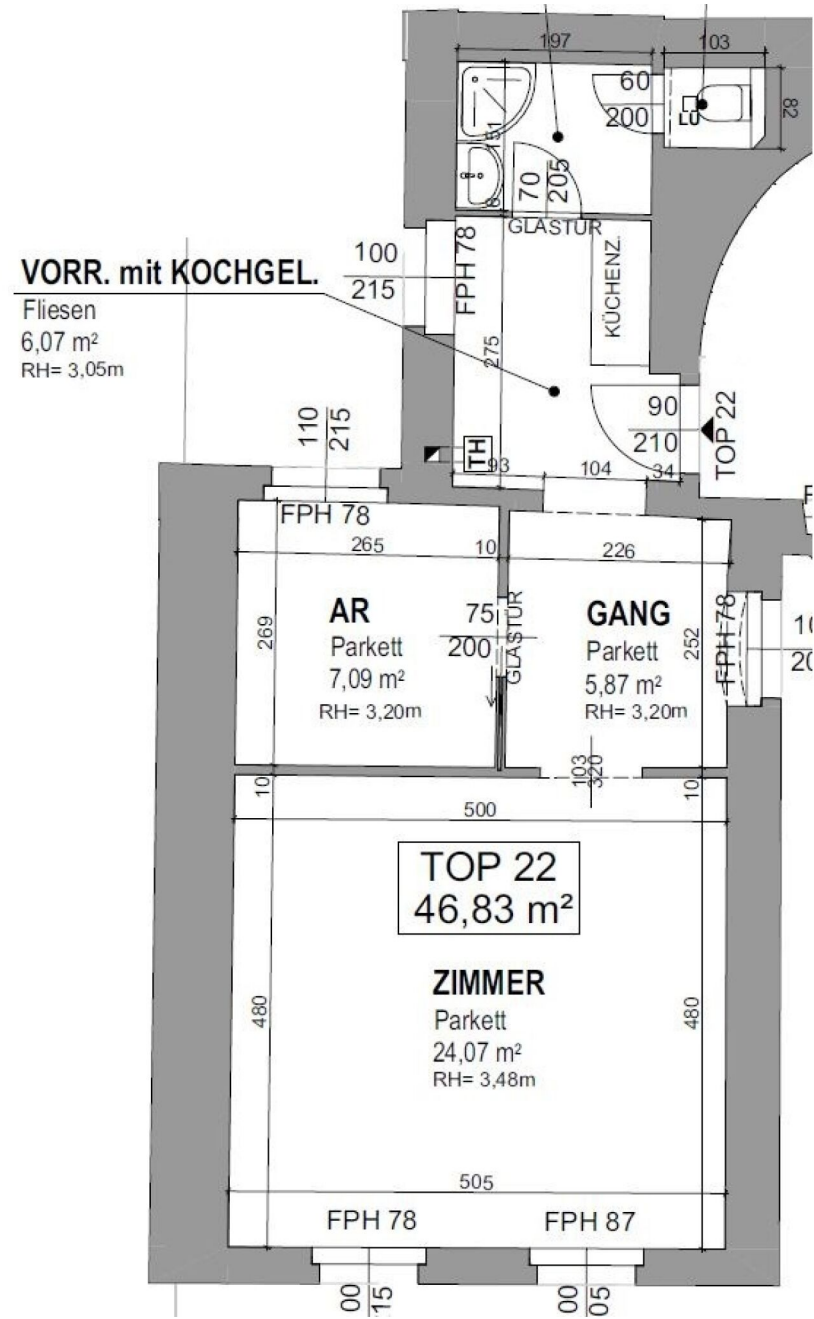
2 ZIMMER 42,62 m² WOHNFLÄCHE

KAUFPREIS EIGENNUTZER: € 315.000



2 ZIMMER 45,18 m² WOHNFLÄCHE

KAUFPREIS EIGENNUTZER: € 340.000



Unser Blick ist immer nach vorne gerichtet:

Die EHL-Immobiliengruppe lebt ihre Unternehmenswerte.
Täglich. Kompetent. Engagiert. Leidenschaftlich.
In allen Dienstleistungsbereichen.

| | | |
|------------------|----------------------|------------------------|
| Vermittlung | Wohnimmobilien | Anlageobjekte |
| Bewertung | Vorsorgewohnungen | Zinshäuser |
| Investment | Büroimmobilien | Betriebsliegenschaften |
| Asset Management | Einzelhandelsobjekte | Grundstücke |
| Market Research | Logistikimmobilien | Hotels |

EHL Wohnen GmbH

Prinz-Eugen-Straße 8-10, 1040 Wien | T +43 1 512 76 90 | wohnung@ehl.at | wohnung.at



An alliance member of
 **BNP PARIBAS**
REAL ESTATE

Wir leben
Immobilien.

