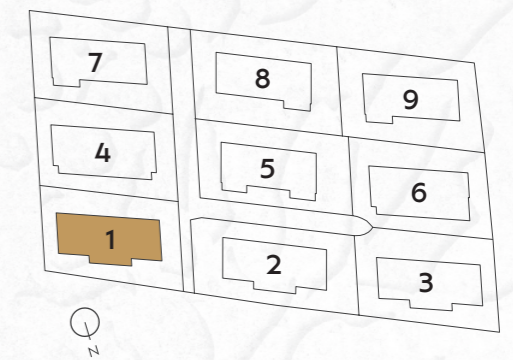


Hameaustraße 5, 1190 Wien

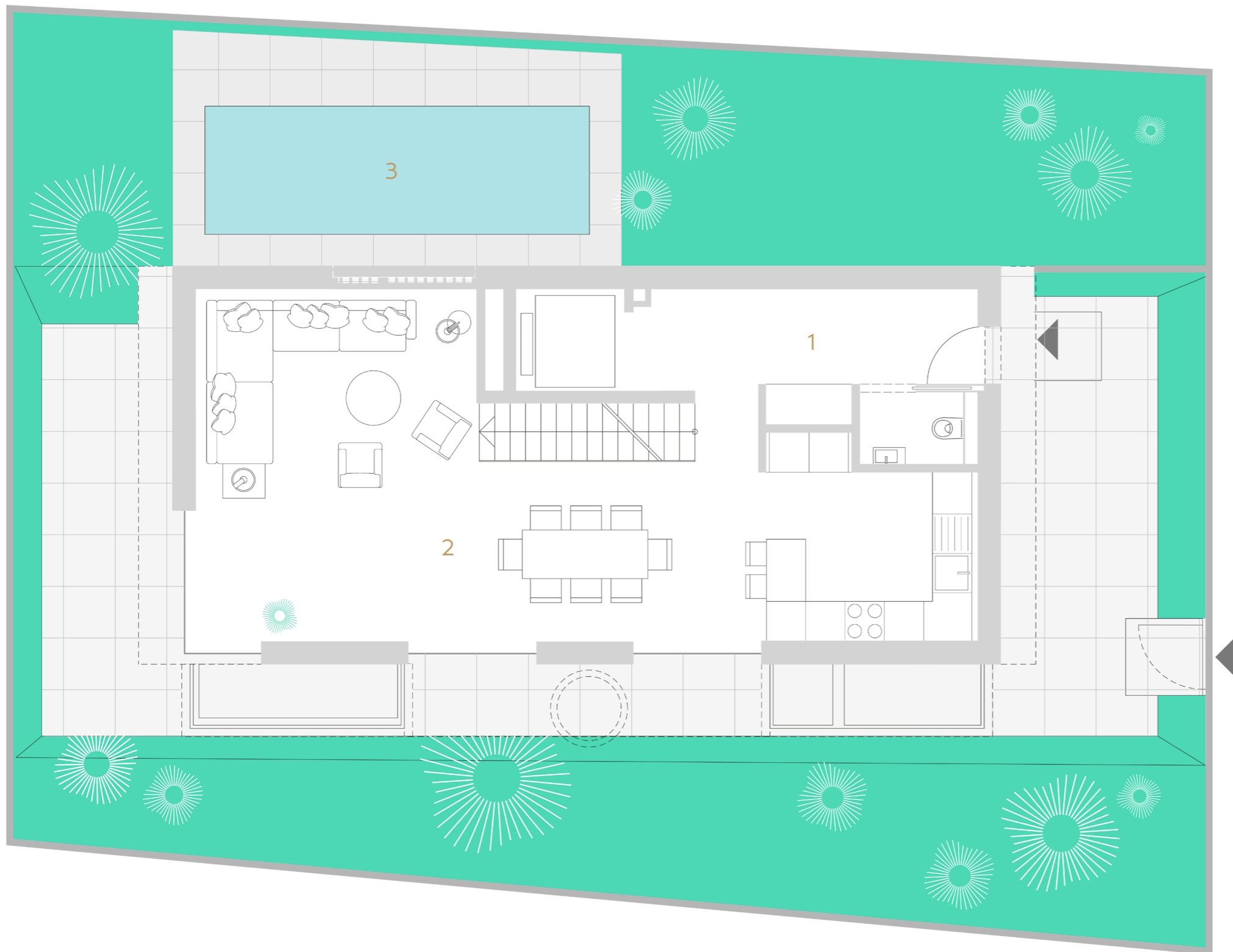
VILLA 1 | ERDGESCHOSS

## LAGE AM GRUNDSTÜCK



1 VORRAUM	8,65 m <sup>2</sup>
2 WOHNKÜCHE	51,30 m <sup>2</sup>
3 SCHWIMMBAD	24 m <sup>3</sup>
<b>Wohnnutzfläche gesamt</b>	<b>223 m<sup>2</sup></b>
Freiflächen gesamt	307 m <sup>2</sup>
Terrasse EG	45 m <sup>2</sup>
Garten EG	236 m <sup>2</sup>

## TYP DER BESCHICHTUNG

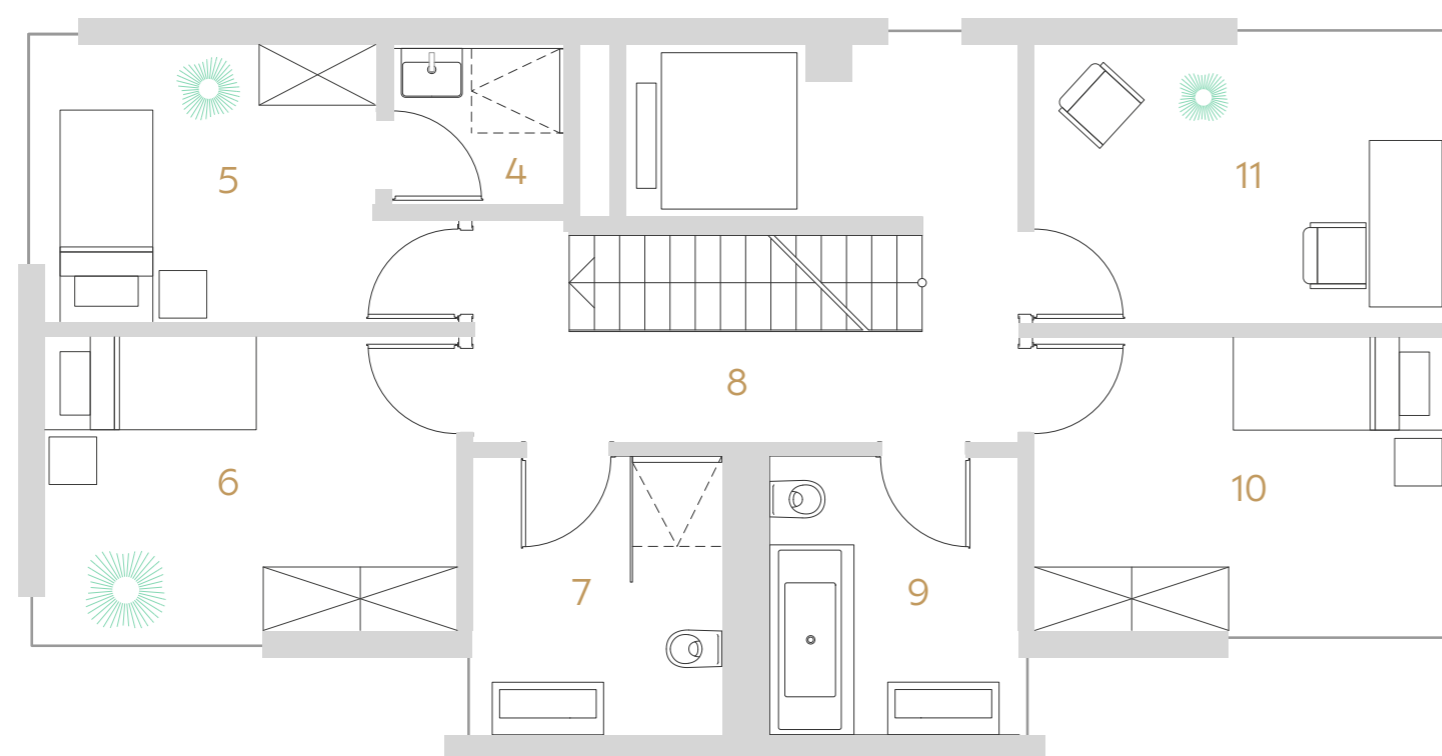
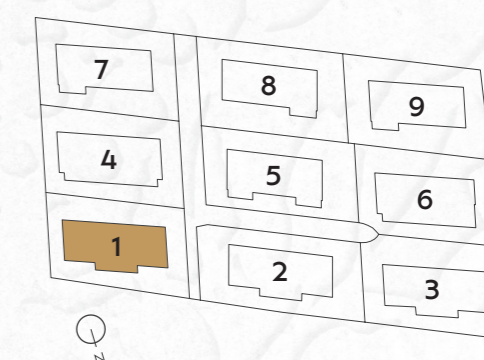




Hameaustraße 5, 1190 Wien

VILLA 1 | 1. OBERGESCHOSS

## LAGE AM GRUNDSTÜCK



4 BAD/WC	2,50 m <sup>2</sup>
5 ZIMMER	9,30 m <sup>2</sup>
6 ZIMMER	11,03 m <sup>2</sup>
7 BAD/WC	6,31 m <sup>2</sup>
8 GANG	10,46 m <sup>2</sup>
9 BAD/WC	6,31 m <sup>2</sup>
10 ZIMMER	11,11 m <sup>2</sup>
11 ZIMMER	10,56 m <sup>2</sup>

**Wohnnutzfläche gesamt** 223 m<sup>2</sup>

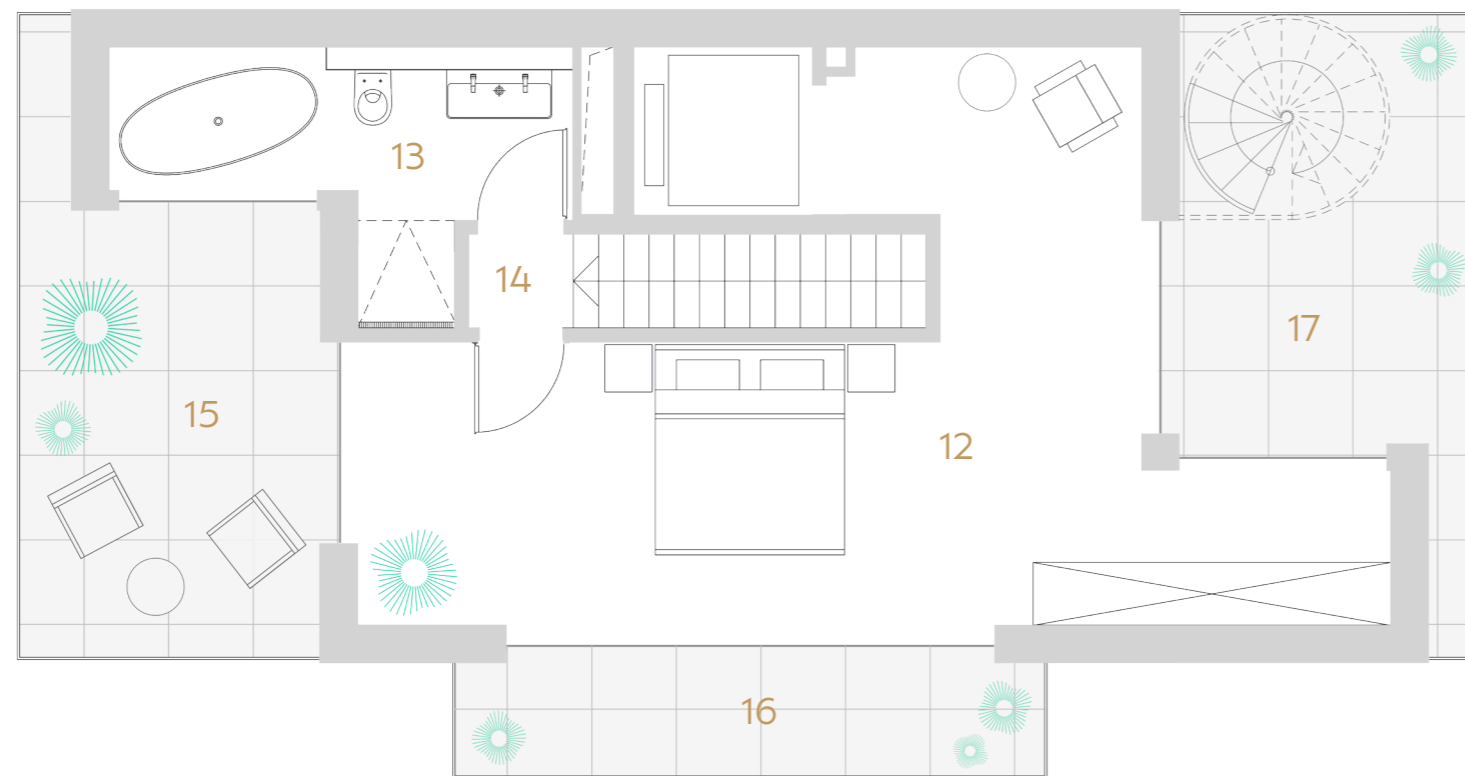
Freiflächen gesamt 307 m<sup>2</sup>



Hameaustraße 5, 1190 Wien

VILLA 1 | 2. OBERGESCHOSS

## LAGE AM GRUNDSTÜCK



12 ZIMMER	29,46 m <sup>2</sup>
13 BAD/WC	7,08 m <sup>2</sup>
14 PODEST	0,90 m <sup>2</sup>
15 BALKON	12,86 m <sup>2</sup>
16 BALKON	6,43 m <sup>2</sup>
17 BALKON	12,90 m <sup>2</sup>

Wohnnutzfläche gesamt	223 m <sup>2</sup>
Freiflächen gesamt	307 m <sup>2</sup>
Terrasse OG2	26 m <sup>2</sup>

## TYP DER BESCHICHTUNG

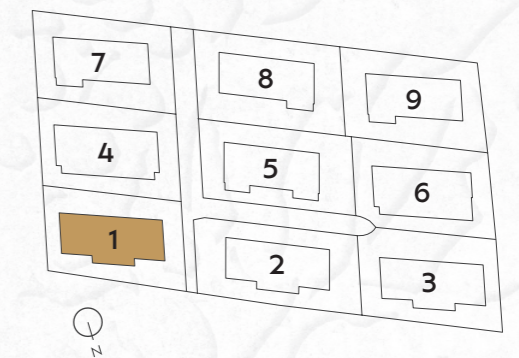




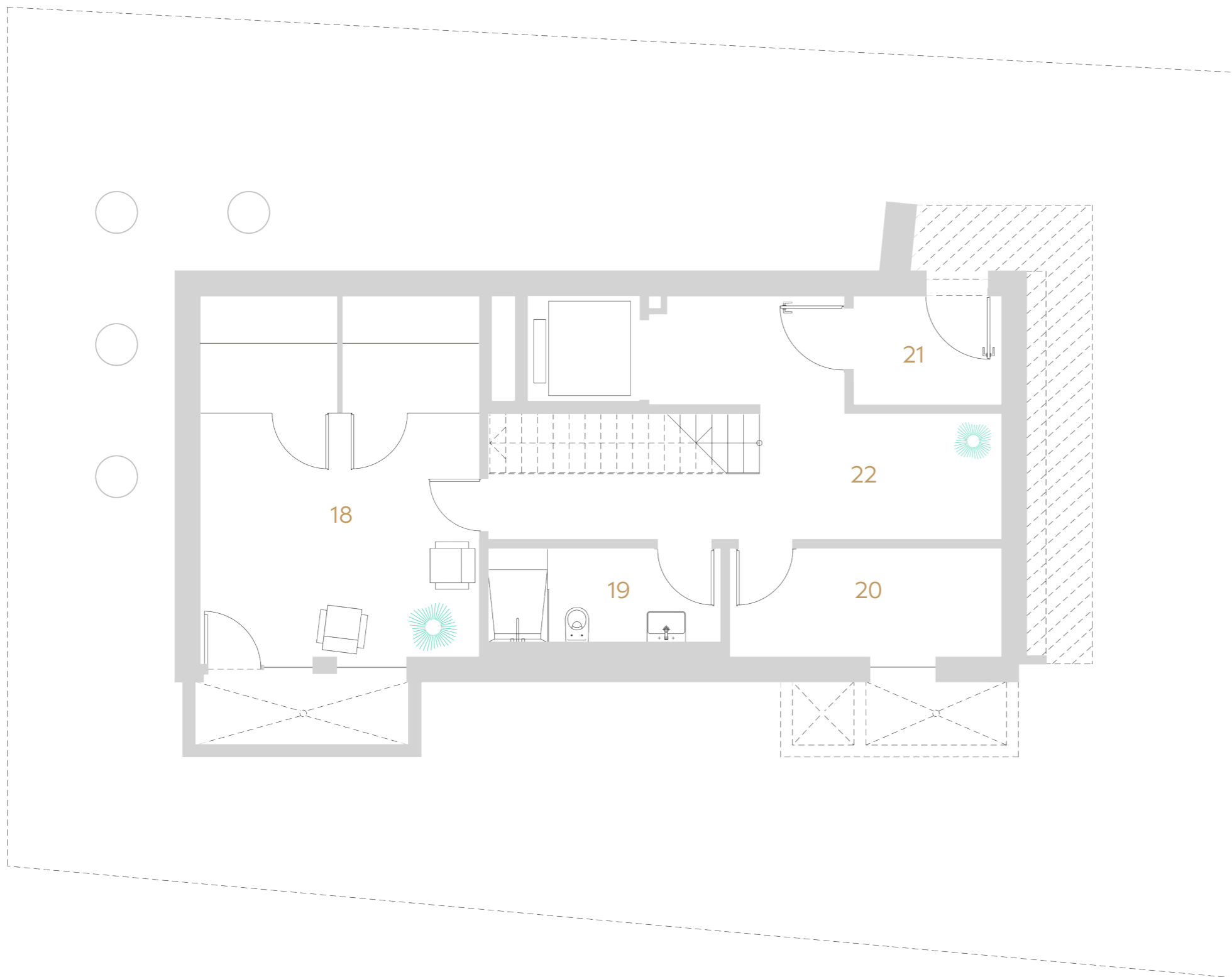
Hameaustraße 5, 1190 Wien

VILLA 1 | UNTERGESCHOSS

## LAGE AM GRUNDSTÜCK



18 SAUNA	23,88 m <sup>2</sup>
19 BAD/WC	5,03 m <sup>2</sup>
20 TECHNIKRAUM	6,82 m <sup>2</sup>
21 RAUM	3,71 m <sup>2</sup>
22 GANG	20,27 m <sup>2</sup>
<b>Wohnnutzfläche gesamt</b>	<b>223 m<sup>2</sup></b>
<b>Freiflächen gesamt</b>	<b>307 m<sup>2</sup></b>



Hameaustraße 5, 1190 Wien

VILLA 1 | DACHGESCHOSS

OPTIONAL

## LAGE AM GRUNDSTÜCK



**23 TERRASSE** 45,53 m<sup>2</sup>

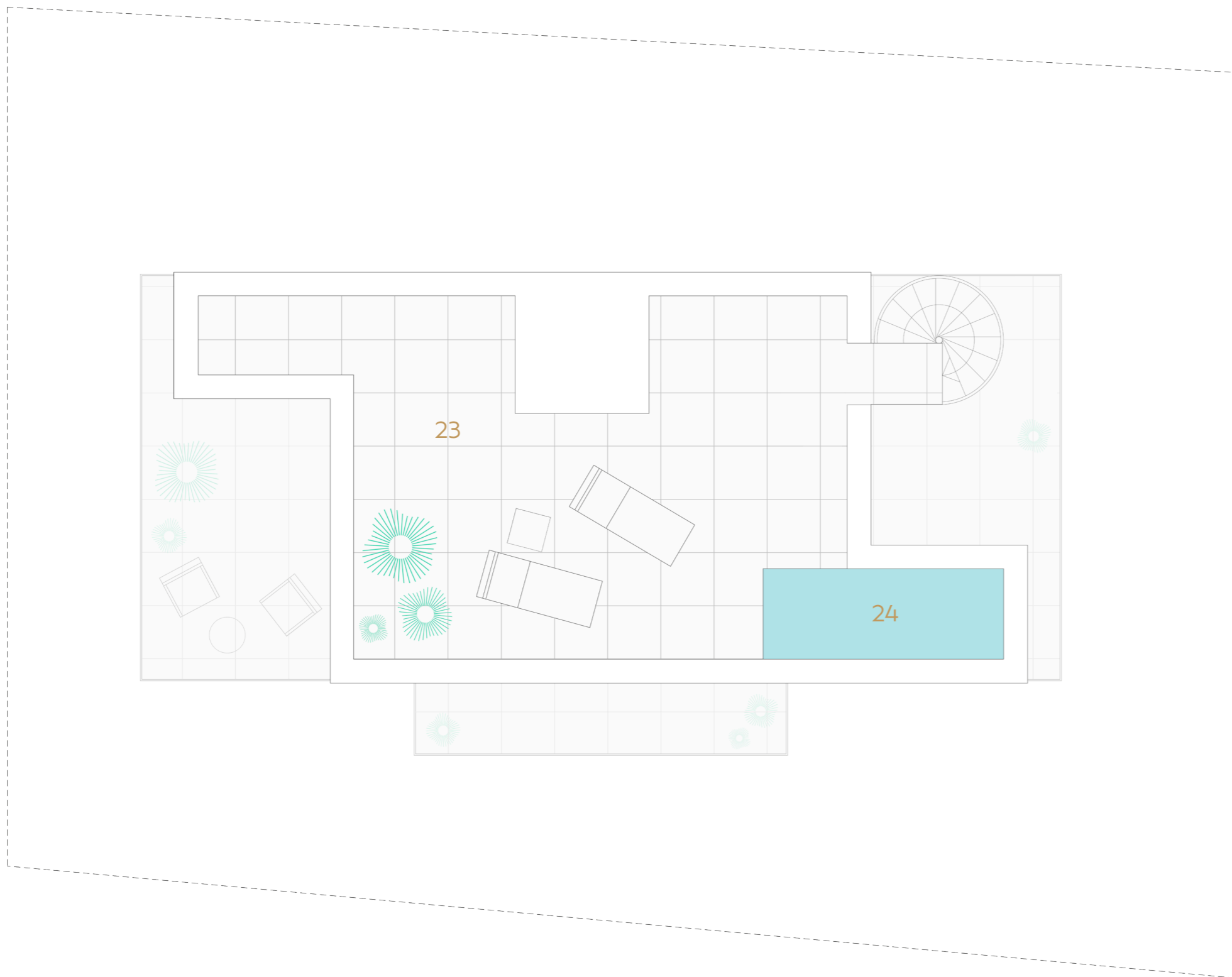
**24 POOL** 6 m<sup>3</sup>

**Wohnnutzfläche gesamt** 223 m<sup>2</sup>

Freiflächen gesamt 307 m<sup>2</sup>

Terrasse DG 45,53 m<sup>2</sup>

## TYP DER BESCHICHTUNG





# HAMEAU HILLS

PURISTIC LIVING

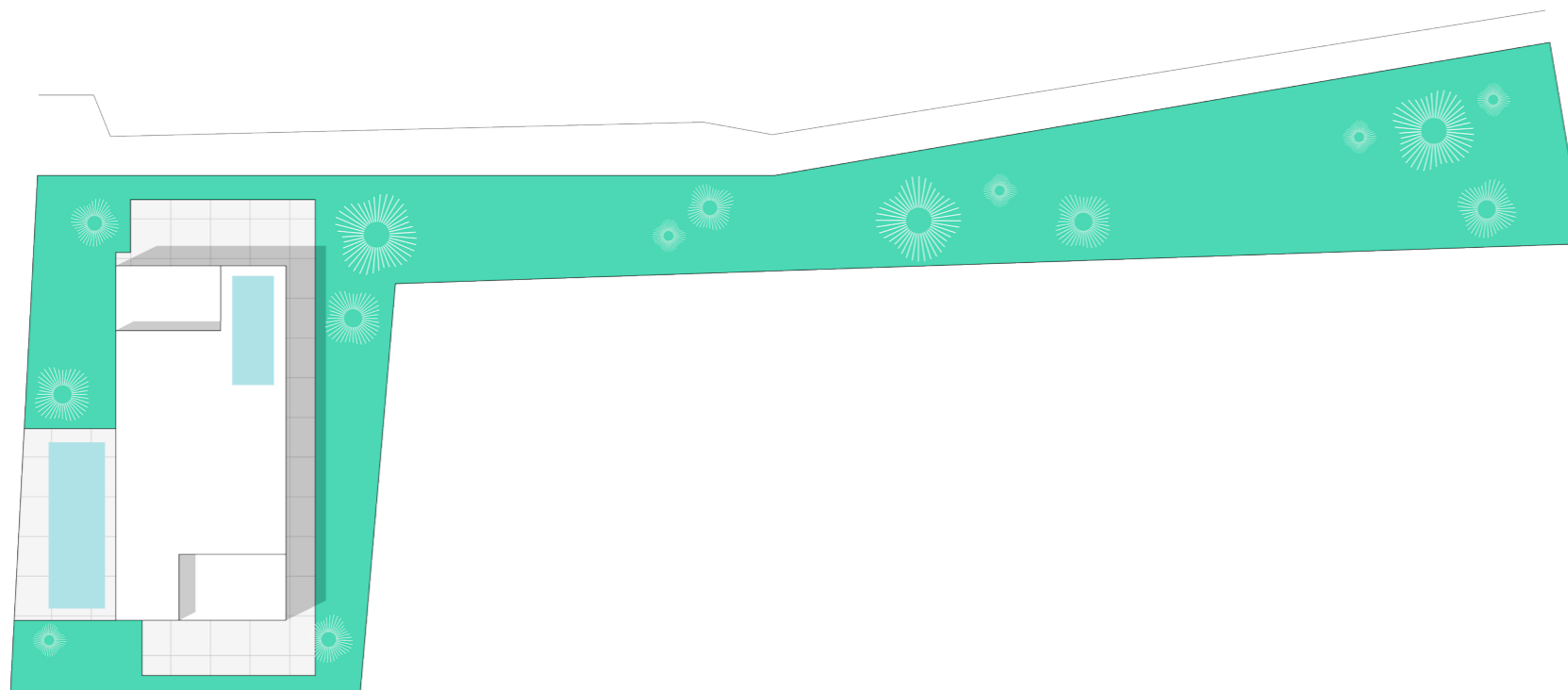
Hameaustraße 5, 1190 Wien

VILLA 1 | GELÄNDE

## LAGE AM GRUNDSTÜCK



Wohnnutzfläche gesamt	223 m <sup>2</sup>
Freiflächen gesamt	307 m <sup>2</sup>
Garten EG	236 m <sup>2</sup>



Unverbindliche Grundrissinformation. Druck- und Satzfehler, sowie Irrtümer und bauliche Änderungen vorbehalten. Ausstattung gemäß Baubeschreibung, die dargestellte Möblierung - ausgenommen Dusche, Badewanne, Waschtisch und WC - ist nicht Bestandteil des Lieferumfanges und dient nur als Einrichtungsvorschlag. Alle Quadratmeterangaben sind nach Rohbaumaßen berechnet. Die Dachterrasse sowie eingezeichnete Pools sind optionale Aufpreispositionen.