



# Ihre EHL Planmappe

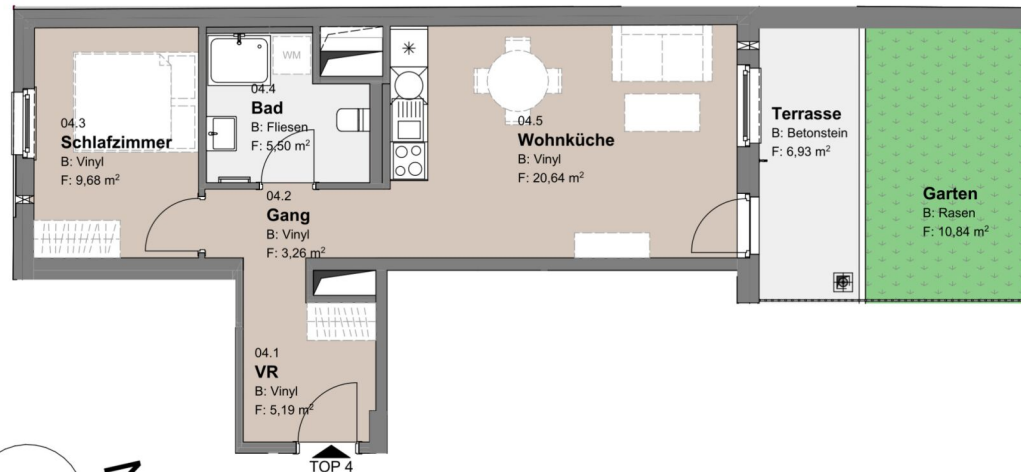
Odoakergasse 25, 1160 Wien

Wir leben  
Immobilien.




[www.odo25.at](http://www.odo25.at)
**ERDGESCHOSS/ TOP 04**

Wohnküche	20,64 m <sup>2</sup>
Schlafzimmer 1	9,68 m <sup>2</sup>
Bad	5,50 m <sup>2</sup>
Gang	3,26 m <sup>2</sup>
VR	5,19 m <sup>2</sup>
<b>Wohnfläche</b>	<b>44,27 m<sup>2</sup></b>
Terrasse	6,93 m <sup>2</sup>
Garten	10,84 m <sup>2</sup>
<b>Gesamtfläche</b>	<b>62,04 m<sup>2</sup></b>



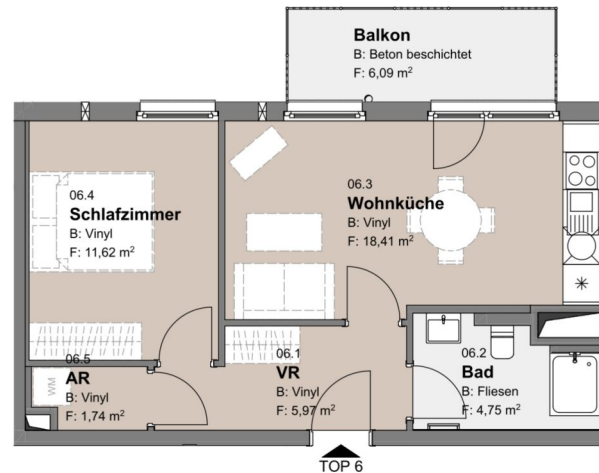
Die in der Plandarstellung dargestellte Möblierung ist schematisch und dient ausschließlich zu Illustration. Diese Darstellungen sind unverbindliche Plankopien. Der Planung und Ausführung sind Änderungen vorbehalten. Sämtliche Maße sind Rohbaumaße




[www.odo25.at](http://www.odo25.at)

## 1.OBERGESCHOSS/ TOP 06

Wohnküche	18,41 m <sup>2</sup>
Schlafzimmer 1	11,62 m <sup>2</sup>
Bad	4,75 m <sup>2</sup>
AR	1,74 m <sup>2</sup>
VR	5,97 m <sup>2</sup>
<b>Wohnfläche</b>	<b>42,49 m<sup>2</sup></b>
Balkon	6,09 m <sup>2</sup>
<b>Gesamtfläche</b>	<b>48,58 m<sup>2</sup></b>

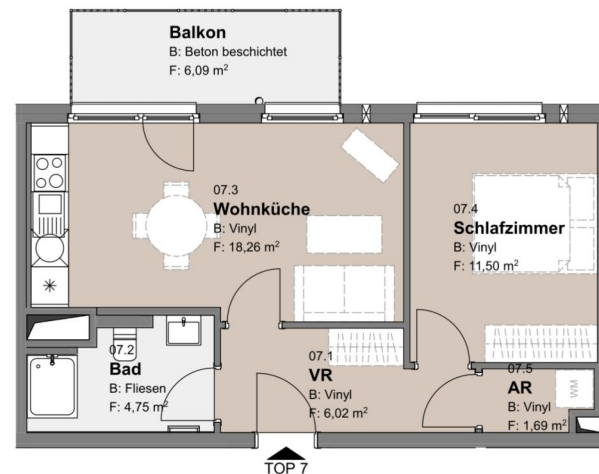


Die in der Plandarstellung dargestellte Möblierung ist schematisch und dient ausschließlich zu Illustration. Diese Darstellungen sind unverbindliche Plankopien. Der Planung und Ausführung sind Änderungen vorbehalten. Sämtliche Maße sind Rohbaumaße




[www.odo25.at](http://www.odo25.at)
**1.OBERGESCHOSS/ TOP 07**

Wohnküche	18,26 m <sup>2</sup>
Schlafzimmer 1	11,50 m <sup>2</sup>
Bad	4,75 m <sup>2</sup>
AR	1,69 m <sup>2</sup>
VR	6,02 m <sup>2</sup>
<b>Wohnfläche</b>	<b>42,22 m<sup>2</sup></b>
Balkon	6,09 m <sup>2</sup>
<b>Gesamtfläche</b>	<b>48,31 m<sup>2</sup></b>



0 5 m

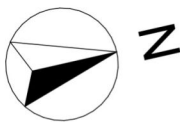
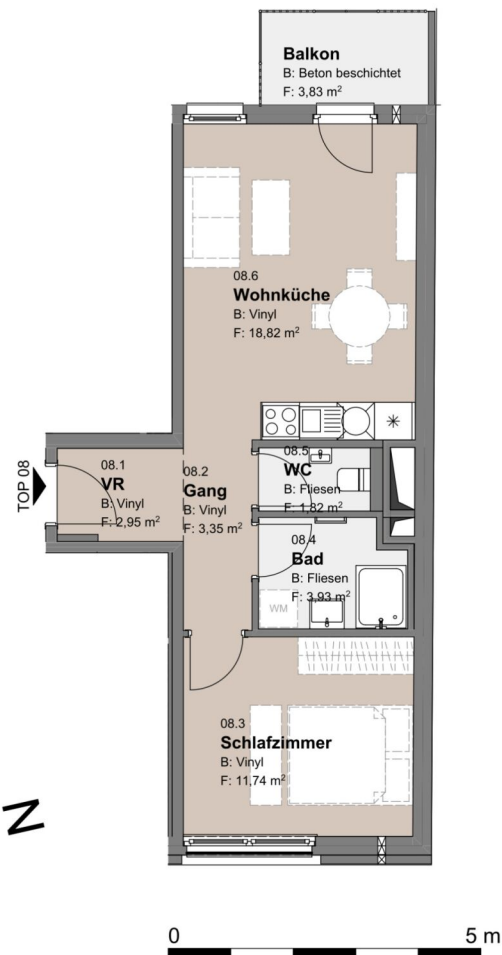
Die in der Plandarstellung dargestellte Möblierung ist schematisch und dient ausschließlich zu Illustration. Diese Darstellungen sind unverbindliche Plankopien. Der Planung und Ausführung sind Änderungen vorbehalten. Sämtliche Maße sind Rohbaumaße






[www.odo25.at](http://www.odo25.at)
**1.OBERGESCHOSS/ TOP 08**

Wohnküche	18,82 m <sup>2</sup>
Schlafzimmer 1	11,74 m <sup>2</sup>
Bad	3,93 m <sup>2</sup>
WC	1,82 m <sup>2</sup>
Gang	3,35 m <sup>2</sup>
VR	2,95 m <sup>2</sup>
<b>Wohnfläche</b>	<b>42,61 m<sup>2</sup></b>
Balkon	3,83 m <sup>2</sup>
<b>Gesamtfläche</b>	<b>46,44 m<sup>2</sup></b>

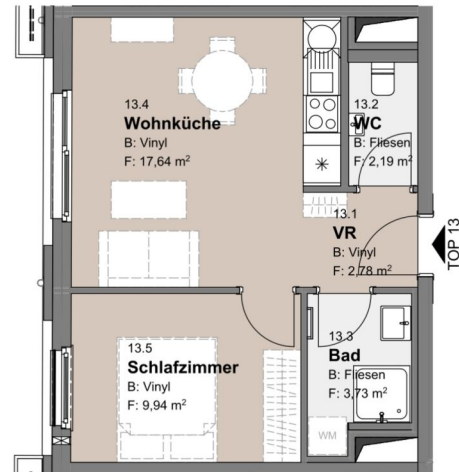


Die in der Plandarstellung dargestellte Möblierung ist schematisch und dient ausschließlich zu Illustration. Diese Darstellungen sind unverbindliche Plankopien. Der Planung und Ausführung sind Änderungen vorbehalten. Sämtliche Maße sind Rohbaumaße




[www.odo25.at](http://www.odo25.at)
**1.OBERGESCHOSS/ TOP 13**

Wohnküche	17,64 m <sup>2</sup>
Schlafzimmer 1	9,94 m <sup>2</sup>
Bad	3,73 m <sup>2</sup>
WC	2,19 m <sup>2</sup>
VR	2,78 m <sup>2</sup>
<b>Wohnfläche</b>	<b>36,28 m<sup>2</sup></b>



0 5 m

Die in der Plandarstellung dargestellte Möblierung ist schematisch und dient ausschließlich zu Illustration. Diese Darstellungen sind unverbindliche Plankopien. Der Planung und Ausführung sind Änderungen vorbehalten. Sämtliche Maße sind Rohbaumaße




[www.odo25.at](http://www.odo25.at)

## 1.OBERGESCHOSS/ TOP 15

Wohnküche	20,83 m <sup>2</sup>
Schlafzimmer 1	10,16 m <sup>2</sup>
Bad	3,75 m <sup>2</sup>
WC	1,80 m <sup>2</sup>
Gang	3,15 m <sup>2</sup>
VR	3,39 m <sup>2</sup>
<b>Wohnfläche</b>	<b>43,08 m<sup>2</sup></b>
Balkon	4,09 m <sup>2</sup>
<b>Gesamtfläche</b>	<b>47,17 m<sup>2</sup></b>



0 5 m

Die in der Plandarstellung dargestellte Möblierung ist schematisch und dient ausschließlich zu Illustration. Diese Darstellungen sind unverbindliche Plankopien. Der Planung und Ausführung sind Änderungen vorbehalten. Sämtliche Maße sind Rohbaumaße




[www.odo25.at](http://www.odo25.at)
**1.OBERGESCHOSS/ TOP 16**

Wohnküche	19,20 m <sup>2</sup>
Schlafzimmer 1	11,63 m <sup>2</sup>
Bad	4,16 m <sup>2</sup>
VR	2,92 m <sup>2</sup>
<b>Wohnfläche</b>	<b>37,91 m<sup>2</sup></b>
Balkon	6,68 m <sup>2</sup>
<b>Gesamtfläche</b>	<b>44,59 m<sup>2</sup></b>



0 5 m

Die in der Plandarstellung dargestellte Möblierung ist schematisch und dient ausschließlich zu Illustration. Diese Darstellungen sind unverbindliche Plankopien. Der Planung und Ausführung sind Änderungen vorbehalten. Sämtliche Maße sind Rohbaumaße






[www.odo25.at](http://www.odo25.at)
**2.OBERGESCHOSS/ TOP 17**

Wohnküche	23,13 m <sup>2</sup>
Schlafzimmer 1	11,62 m <sup>2</sup>
Bad	4,73 m <sup>2</sup>
AR	1,74 m <sup>2</sup>
VR	5,97 m <sup>2</sup>
<b>Wohnfläche</b>	<b>47,19 m<sup>2</sup></b>
Balkon	5,02 m <sup>2</sup>
<b>Gesamtfläche</b>	<b>52,21 m<sup>2</sup></b>



0 5 m

Die in der Plandarstellung dargestellte Möblierung ist schematisch und dient ausschließlich zu Illustration. Diese Darstellungen sind unverbindliche Plankopien. Der Planung und Ausführung sind Änderungen vorbehalten. Sämtliche Maße sind Rohbaumaße




[www.odo25.at](http://www.odo25.at)
**2.OBERGESCHOSS/ TOP 18**

Wohnküche	22,91 m <sup>2</sup>
Schlafzimmer 1	11,50 m <sup>2</sup>
Bad	4,75 m <sup>2</sup>
AR	1,69 m <sup>2</sup>
VR	5,93 m <sup>2</sup>
<b>Wohnfläche</b>	<b>46,78 m<sup>2</sup></b>
Balkon	6,71 m <sup>2</sup>
<b>Gesamtfläche</b>	<b>53,49 m<sup>2</sup></b>



0 5 m

Die in der Plandarstellung dargestellte Möblierung ist schematisch und dient ausschließlich zu Illustration. Diese Darstellungen sind unverbindliche Plankopien. Der Planung und Ausführung sind Änderungen vorbehalten. Sämtliche Maße sind Rohbaumaße

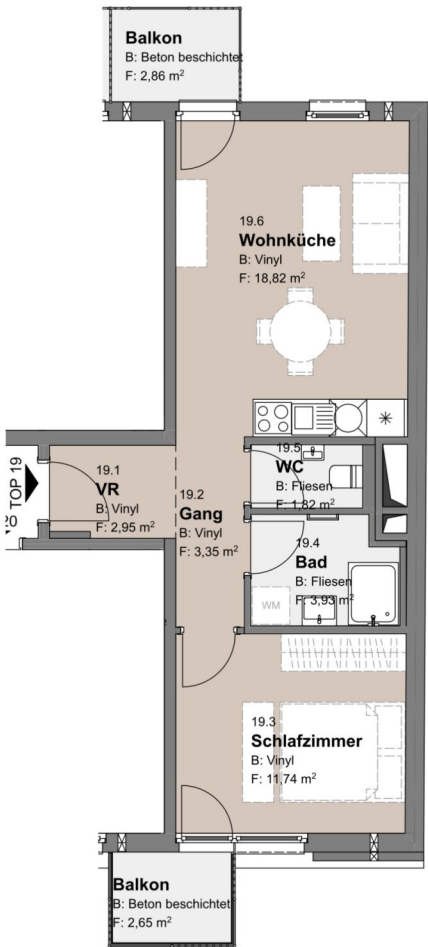




www.odo25.at

2.OBERGESCHOSS/ TOP 19

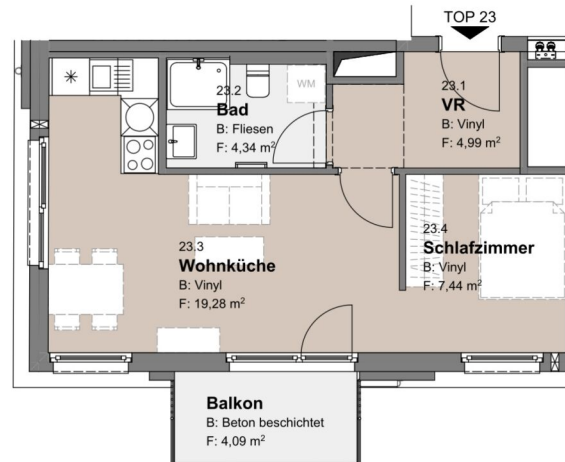
Wohnküche	18,82 m²
Schlafzimmer 1	11,74 m²
Bad	3,93 m²
WC	1,82 m²
Gang	3,35 m²
VR	2,95 m²
<b>Wohnfläche</b>	<b>42,61 m²</b>
Balkon 1	2,86 m²
Balkon 2	2,65 m²
<b>Gesamtfläche</b>	<b>48,12 m²</b>



0 5 m

Die in der Plandarstellung dargestellte Möbelierung ist schematisch und dient ausschließlich zu Illustration. Diese Darstellungen sind unverbindliche Plankopien. Der Planung und Ausführung sind Änderungen vorbehalten. Sämtliche Maße sind Rohbaumaße




[www.odo25.at](http://www.odo25.at)
**2.OBERGESCHOSS/ TOP 23**

Wohnküche	19,28 m <sup>2</sup>
Schlafzimmer 1	7,44 m <sup>2</sup>
Bad	4,34 m <sup>2</sup>
VR	4,99 m <sup>2</sup>
<b>Wohnfläche</b>	<b>36,05 m<sup>2</sup></b>
Balkon	4,09 m <sup>2</sup>
<b>Gesamtfläche</b>	<b>40,14 m<sup>2</sup></b>



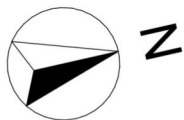
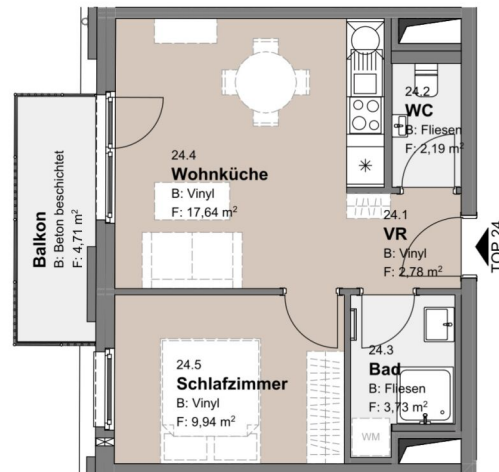
Die in der Plandarstellung dargestellte Möblierung ist schematisch und dient ausschließlich zu Illustration. Diese Darstellungen sind unverbindliche Plankopien. Der Planung und Ausführung sind Änderungen vorbehalten. Sämtliche Maße sind Rohbaumaße






[www.odo25.at](http://www.odo25.at)
**2.OBERGESCHOSS/ TOP 24**

Wohnküche	17,64 m <sup>2</sup>
Schlafzimmer 1	9,94 m <sup>2</sup>
Bad	3,73 m <sup>2</sup>
WC	2,19 m <sup>2</sup>
VR	2,78 m <sup>2</sup>
<b>Wohnfläche</b>	<b>36,28 m<sup>2</sup></b>
Balkon	4,71 m <sup>2</sup>
<b>Gesamtfläche</b>	<b>40,99 m<sup>2</sup></b>



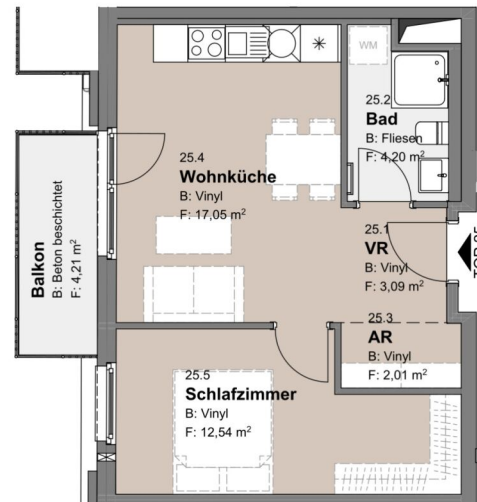
0 5 m

Die in der Plandarstellung dargestellte Möblierung ist schematisch und dient ausschließlich zu Illustration. Diese Darstellungen sind unverbindliche Plankopien. Der Planung und Ausführung sind Änderungen vorbehalten. Sämtliche Maße sind Rohbaumaße




[www.odo25.at](http://www.odo25.at)
**2.OBERGESCHOSS/ TOP 25**

Wohnküche	17,05 m <sup>2</sup>
Schlafzimmer 1	12,54 m <sup>2</sup>
Bad	4,20 m <sup>2</sup>
AR	2,01 m <sup>2</sup>
VR	3,09 m <sup>2</sup>
<b>Wohnfläche</b>	<b>38,89 m<sup>2</sup></b>
Balkon	4,21 m <sup>2</sup>
<b>Gesamtfläche</b>	<b>43,10 m<sup>2</sup></b>



0 5 m

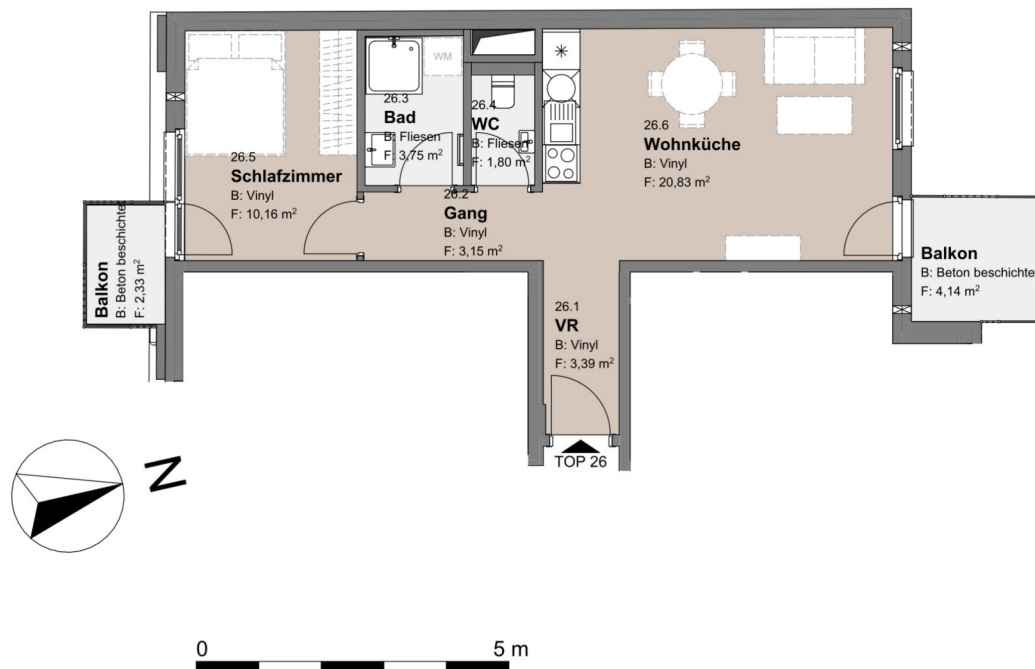
Die in der Plandarstellung dargestellte Möblierung ist schematisch und dient ausschließlich zu Illustration. Diese Darstellungen sind unverbindliche Plankopien. Der Planung und Ausführung sind Änderungen vorbehalten. Sämtliche Maße sind Rohbaumaße




[www.odo25.at](http://www.odo25.at)

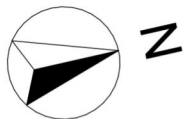
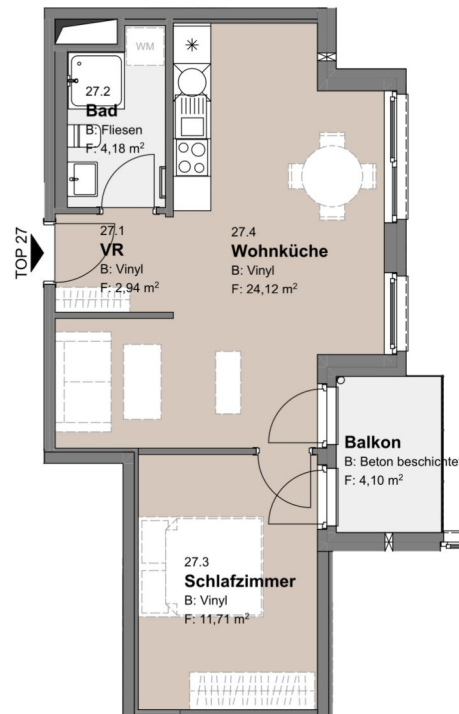
## 2.OBERGESCHOSS/ TOP 26

Wohnküche	20,83 m <sup>2</sup>
Schlafzimmer 1	10,16 m <sup>2</sup>
Bad	3,75 m <sup>2</sup>
WC	1,80 m <sup>2</sup>
Gang	3,15 m <sup>2</sup>
VR	3,39 m <sup>2</sup>
<b>Wohnfläche</b>	<b>43,08 m<sup>2</sup></b>
Balkon 1	4,14 m <sup>2</sup>
Balkon 2	2,33 m <sup>2</sup>
<b>Gesamtfläche</b>	<b>49,55 m<sup>2</sup></b>



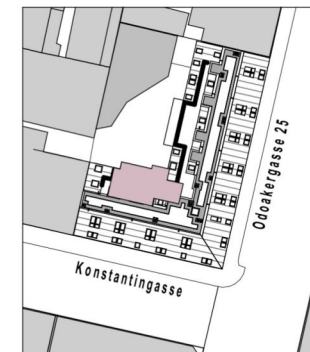

[www.odo25.at](http://www.odo25.at)
**2.OBERGESCHOSS/ TOP 27**

Wohnküche	24,12 m <sup>2</sup>
Schlafzimmer 1	11,71 m <sup>2</sup>
Bad	4,18 m <sup>2</sup>
VR	2,94 m <sup>2</sup>
<b>Wohnfläche</b>	<b>42,95 m<sup>2</sup></b>
Balkon	4,10 m <sup>2</sup>
<b>Gesamtfläche</b>	<b>47,05 m<sup>2</sup></b>



0 5 m

Die in der Plandarstellung dargestellte Möblierung ist schematisch und dient ausschließlich zu Illustration. Diese Darstellungen sind unverbindliche Plankopien. Der Planung und Ausführung sind Änderungen vorbehalten. Sämtliche Maße sind Rohbaumaße






[www.odo25.at](http://www.odo25.at)
**3.OBERGESCHOSS/ TOP 28**

Wohnküche	23,37 m <sup>2</sup>
Schlafzimmer 1	11,62 m <sup>2</sup>
Bad	4,75 m <sup>2</sup>
AR	1,74 m <sup>2</sup>
VR	5,97 m <sup>2</sup>
<b>Wohnfläche</b>	<b>47,45 m<sup>2</sup></b>
Balkon	5,02 m <sup>2</sup>
<b>Gesamtfläche</b>	<b>52,47 m<sup>2</sup></b>



0 5 m

Die in der Plandarstellung dargestellte Möblierung ist schematisch und dient ausschließlich zu Illustration. Diese Darstellungen sind unverbindliche Plankopien. Der Planung und Ausführung sind Änderungen vorbehalten. Sämtliche Maße sind Rohbaumaße

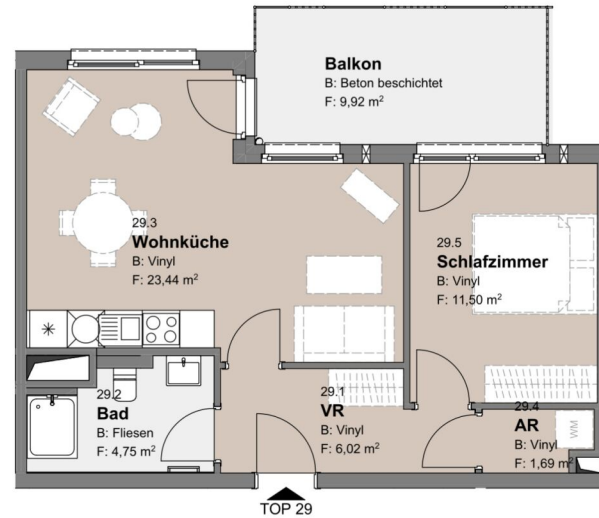



[www.odo25.at](http://www.odo25.at)
**3.OBERGESCHOSS/ TOP 29**

Wohnküche	23,44 m <sup>2</sup>
Schlafzimmer 1	11,50 m <sup>2</sup>
Bad	4,75 m <sup>2</sup>
AR	1,69 m <sup>2</sup>
VR	6,02 m <sup>2</sup>
<b>Wohnfläche</b>	<b>47,40 m<sup>2</sup></b>
Balkon	9,92 m <sup>2</sup>
<b>Gesamtfläche</b>	<b>57,32 m<sup>2</sup></b>



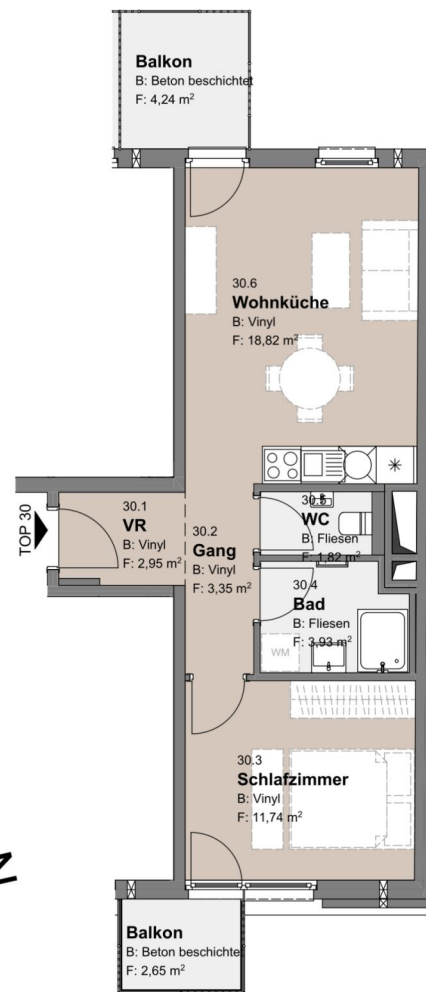
Die in der Plandarstellung dargestellte Möblierung ist schematisch und dient ausschließlich zur Illustration. Diese Darstellungen sind unverbindliche Plankopien. Der Planung und Ausführung sind Änderungen vorbehalten. Sämtliche Maße sind Rohbaumaße




[www.odo25.at](http://www.odo25.at)

### 3.OBERGESCHOSS/ TOP 30

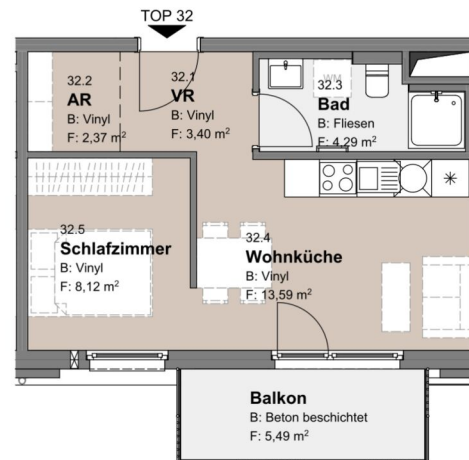
Wohnküche	18,82 m <sup>2</sup>
Schlafzimmer 1	11,74 m <sup>2</sup>
Bad	3,93 m <sup>2</sup>
WC	1,82 m <sup>2</sup>
Gang	3,35 m <sup>2</sup>
VR	2,95 m <sup>2</sup>
<b>Wohnfläche</b>	<b>42,61 m<sup>2</sup></b>
Balkon1	4,24 m <sup>2</sup>
Balkon 2	2,65 m <sup>2</sup>
<b>Gesamtfläche</b>	<b>49,50 m<sup>2</sup></b>



0 5 m

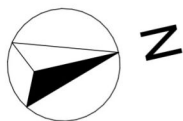
Die in der Plandarstellung dargestellte Möblierung ist schematisch und dient ausschließlich zu Illustration. Diese Darstellungen sind unverbindliche Plankopien. Der Planung und Ausführung sind Änderungen vorbehalten. Sämtliche Maße sind Rohbaumaße




[www.odo25.at](http://www.odo25.at)


### 3.OBERGESCHOSS/ TOP 32

Wohnküche	13,59 m <sup>2</sup>
Schlafzimmer 1	8,12 m <sup>2</sup>
Bad	4,29 m <sup>2</sup>
AR	2,37 m <sup>2</sup>
VR	3,40 m <sup>2</sup>
<b>Wohnfläche</b>	<b>31,77 m<sup>2</sup></b>
Balkon	5,49 m <sup>2</sup>
<b>Gesamtfläche</b>	<b>37,26 m<sup>2</sup></b>

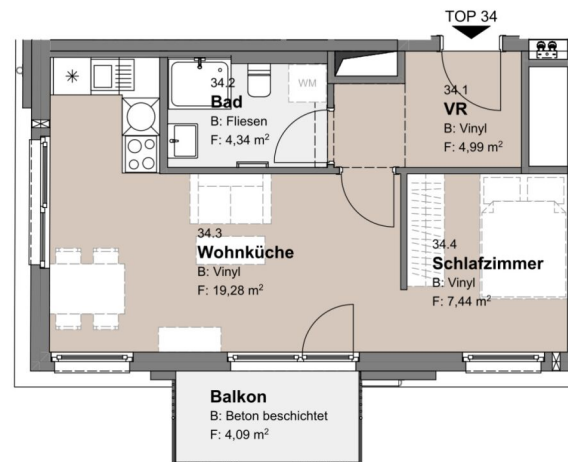


0 5 m

Die in der Plandarstellung dargestellte Möblierung ist schematisch und dient ausschließlich zu Illustration. Diese Darstellungen sind unverbindliche Plankopien. Der Planung und Ausführung sind Änderungen vorbehalten. Sämtliche Maße sind Rohbaumaße

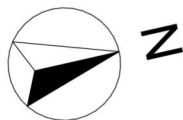





[www.odo25.at](http://www.odo25.at)


### 3.OBERGESCHOSS/ TOP 34

Wohnküche	19,28 m <sup>2</sup>
Schlafzimmer 1	7,44 m <sup>2</sup>
Bad	4,34 m <sup>2</sup>
VR	4,99 m <sup>2</sup>
<b>Wohnfläche</b>	<b>36,05 m<sup>2</sup></b>
Balkon	4,09 m <sup>2</sup>
<b>Gesamtfläche</b>	<b>40,14 m<sup>2</sup></b>



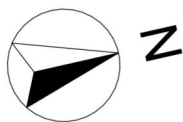
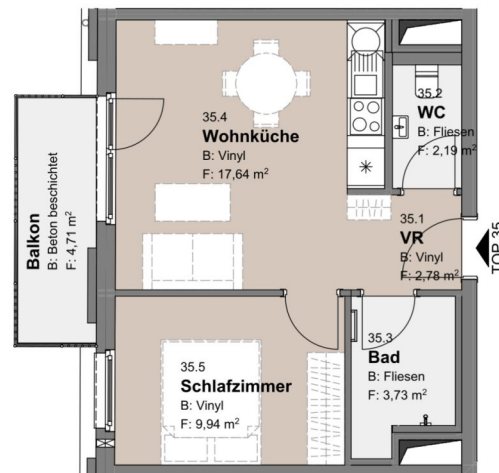
0 5 m

Die in der Plandarstellung dargestellte Möblierung ist schematisch und dient ausschließlich zu Illustration. Diese Darstellungen sind unverbindliche Plankopien. Der Planung und Ausführung sind Änderungen vorbehalten. Sämtliche Maße sind Rohbaumaße




[www.odo25.at](http://www.odo25.at)
**3.OBERGESCHOSS/ TOP 35**

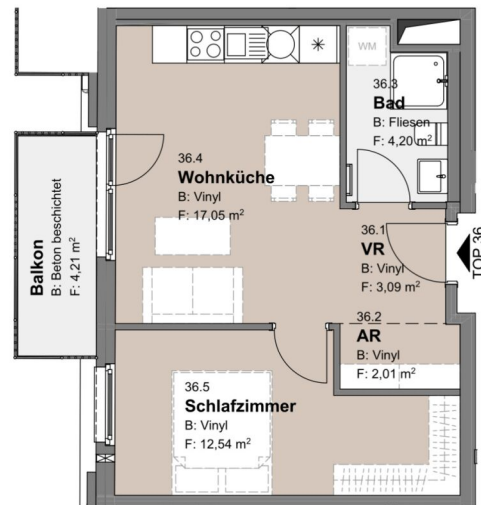
Wohnküche	17,64 m <sup>2</sup>
Schlafzimmer 1	9,94 m <sup>2</sup>
Bad	3,73 m <sup>2</sup>
WC	2,19 m <sup>2</sup>
VR	2,78 m <sup>2</sup>
<b>Wohnfläche</b>	<b>36,28 m<sup>2</sup></b>
Balkon	4,71 m <sup>2</sup>
<b>Gesamtfläche</b>	<b>40,99 m<sup>2</sup></b>



0 5 m

Die in der Plandarstellung dargestellte Möblierung ist schematisch und dient ausschließlich zu Illustration. Diese Darstellungen sind unverbindliche Plankopien. Der Planung und Ausführung sind Änderungen vorbehalten. Sämtliche Maße sind Rohbaumaße




[www.odo25.at](http://www.odo25.at)


### 3.OBERGESCHOSS/ TOP 36

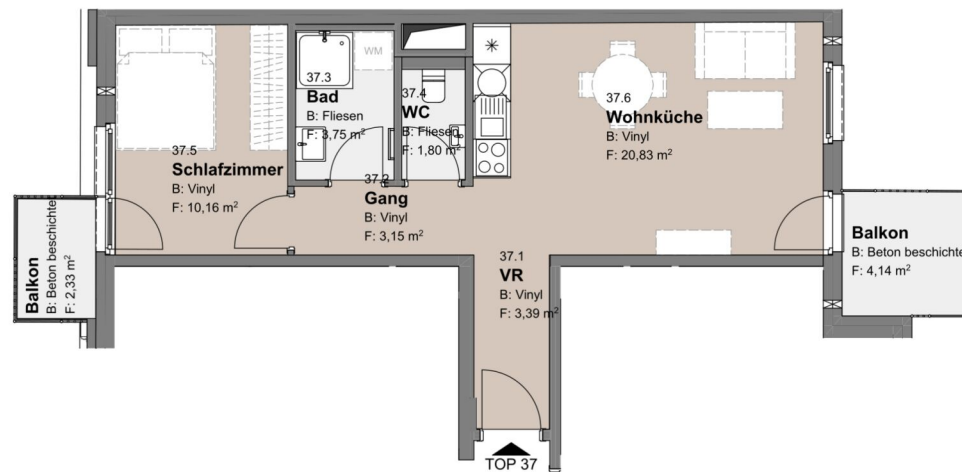
Wohnküche	17,05 m <sup>2</sup>
Schlafzimmer 1	12,54 m <sup>2</sup>
Bad	4,20 m <sup>2</sup>
AR	2,01 m <sup>2</sup>
VR	3,09 m <sup>2</sup>
<b>Wohnfläche</b>	<b>38,89 m<sup>2</sup></b>
Balkon	4,21 m <sup>2</sup>
<b>Gesamtfläche</b>	<b>43,10 m<sup>2</sup></b>



0 5 m

Die in der Plandarstellung dargestellte Möblierung ist schematisch und dient ausschließlich zu Illustration. Diese Darstellungen sind unverbindliche Plankopien. Der Planung und Ausführung sind Änderungen vorbehalten. Sämtliche Maße sind Rohbaumaße




[www.odo25.at](http://www.odo25.at)


### 3.OBERGESCHOSS/ TOP 37

Wohnküche	20,83 m <sup>2</sup>
Schlafzimmer 1	10,16 m <sup>2</sup>
Bad	3,75 m <sup>2</sup>
WC	1,80 m <sup>2</sup>
Gang	3,15 m <sup>2</sup>
VR	3,39 m <sup>2</sup>
<b>Wohnfläche</b>	<b>43,08 m<sup>2</sup></b>
Balkon 1	4,14 m <sup>2</sup>
Balkon 2	2,33 m <sup>2</sup>
<b>Gesamtfläche</b>	<b>49,55 m<sup>2</sup></b>



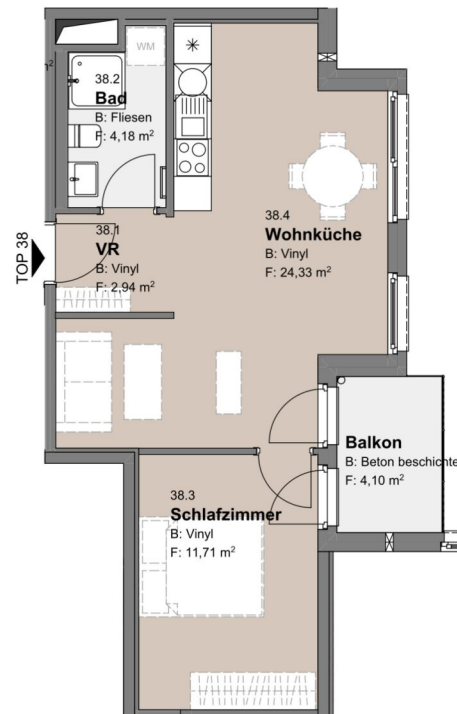
0 5 m

Die in der Plandarstellung dargestellte Möblierung ist schematisch und dient ausschließlich zu Illustration. Diese Darstellungen sind unverbindliche Plankopien. Der Planung und Ausführung sind Änderungen vorbehalten. Sämtliche Maße sind Rohbaumaße




[www.odo25.at](http://www.odo25.at)
**3.OBERGESCHOSS/ TOP 38**

Wohnküche	24,33 m <sup>2</sup>
Schlafzimmer 1	11,71 m <sup>2</sup>
Bad	4,18 m <sup>2</sup>
VR	2,94 m <sup>2</sup>
<b>Wohnfläche</b>	<b>43,16 m<sup>2</sup></b>
Balkon	4,10 m <sup>2</sup>
<b>Gesamtfläche</b>	<b>47,26 m<sup>2</sup></b>



0 5 m

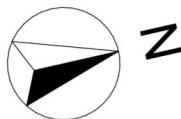
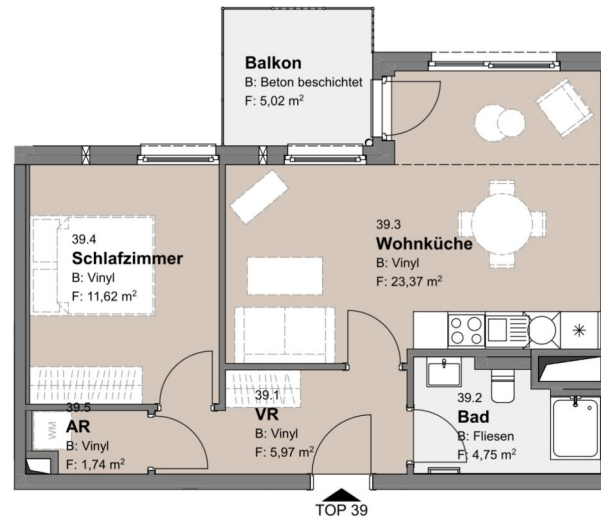
Die in der Plandarstellung dargestellte Möblierung ist schematisch und dient ausschließlich zu Illustration. Diese Darstellungen sind unverbindliche Plankopien. Der Planung und Ausführung sind Änderungen vorbehalten. Sämtliche Maße sind Rohbaumaße




[www.odo25.at](http://www.odo25.at)

#### 4.OBERGESCHOSS/ TOP 39

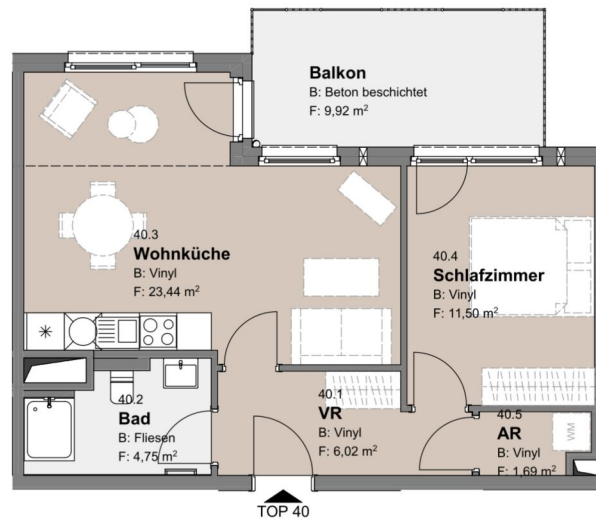
Wohnküche	23,37 m <sup>2</sup>
Schlafzimmer 1	11,62 m <sup>2</sup>
Bad	4,75 m <sup>2</sup>
AR	1,74 m <sup>2</sup>
VR	5,97 m <sup>2</sup>
<b>Wohnfläche</b>	<b>47,45 m<sup>2</sup></b>
Balkon	5,02 m <sup>2</sup>
<b>Gesamtfläche</b>	<b>52,47 m<sup>2</sup></b>



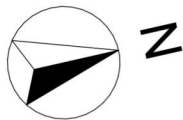
0 5 m

Die in der Plandarstellung dargestellte Möblierung ist schematisch und dient ausschließlich zu Illustration. Diese Darstellungen sind unverbindliche Plankopien. Der Planung und Ausführung sind Änderungen vorbehalten. Sämtliche Maße sind Rohbaumaße



**4.OBERGESCHOSS/ TOP 40**

Wohnküche	23,44 m <sup>2</sup>
Schlafzimmer 1	11,50 m <sup>2</sup>
Bad	4,75 m <sup>2</sup>
AR	1,69 m <sup>2</sup>
VR	6,02 m <sup>2</sup>
<b>Wohnfläche</b>	<b>47,40 m<sup>2</sup></b>
Balkon	9,92 m <sup>2</sup>
<b>Wohnnutzfläche</b>	<b>57,32 m<sup>2</sup></b>



0 5 m

Die in der Plandarstellung dargestellte Möblierung ist schematisch und dient ausschließlich zu Illustration. Diese Darstellungen sind unverbindliche Plankopien. Der Planung und Ausführung sind Änderungen vorbehalten. Sämtliche Maße sind Rohbaumaße






[www.odo25.at](http://www.odo25.at)

#### 4.OBERGESCHOSS/ TOP 41

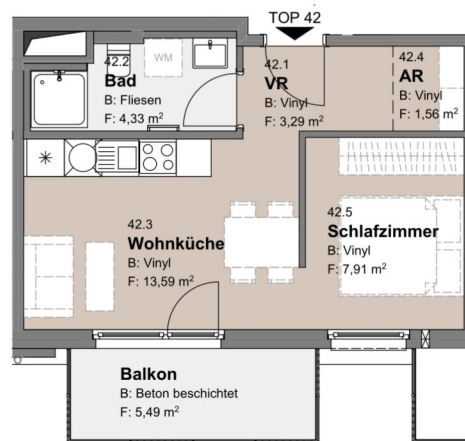
Wohnküche	18,82 m <sup>2</sup>
Schlafzimmer 1	11,74 m <sup>2</sup>
Bad	3,93 m <sup>2</sup>
WC	1,82 m <sup>2</sup>
Gang	3,35 m <sup>2</sup>
VR	2,95 m <sup>2</sup>
<b>Wohnfläche</b>	<b>42,61 m<sup>2</sup></b>
Balkon1	4,24 m <sup>2</sup>
Balkon 2	2,65 m <sup>2</sup>
<b>Gesamtfläche</b>	<b>49,50 m<sup>2</sup></b>



0 5 m

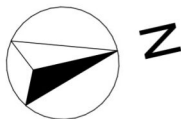
Die in der Plandarstellung dargestellte Möblierung ist schematisch und dient ausschließlich zu Illustration. Diese Darstellungen sind unverbindliche Plankopien. Der Planung und Ausführung sind Änderungen vorbehalten. Sämtliche Maße sind Rohbaumaße




[www.odo25.at](http://www.odo25.at)


#### 4.OBERGESCHOSS/ TOP 42

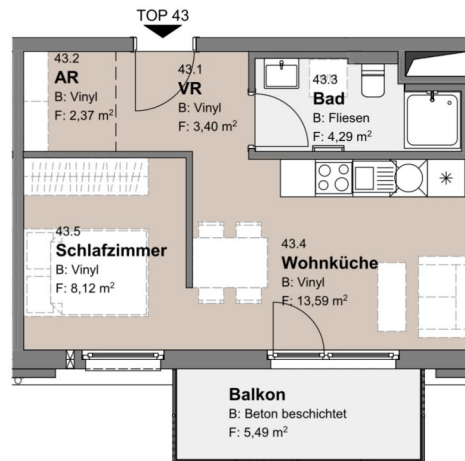
Wohnküche	13,59 m <sup>2</sup>
Schlafzimmer 1	7,91 m <sup>2</sup>
Bad	4,33 m <sup>2</sup>
AR	1,56 m <sup>2</sup>
VR	3,29 m <sup>2</sup>
<b>Wohnfläche</b>	<b>30,68 m<sup>2</sup></b>
Balkon	5,49 m <sup>2</sup>
<b>Gesamtfläche</b>	<b>36,17 m<sup>2</sup></b>



0 5 m

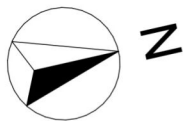
Die in der Plandarstellung dargestellte Möblierung ist schematisch und dient ausschließlich zu Illustration. Diese Darstellungen sind unverbindliche Plankopien. Der Planung und Ausführung sind Änderungen vorbehalten. Sämtliche Maße sind Rohbaumaße




[www.odo25.at](http://www.odo25.at)


#### 4.OBERGESCHOSS/ TOP 43

Wohnküche	13,59 m <sup>2</sup>
Schlafzimmer 1	8,12 m <sup>2</sup>
Bad	4,29 m <sup>2</sup>
AR	2,37 m <sup>2</sup>
VR	3,40 m <sup>2</sup>
<b>Wohnfläche</b>	<b>31,77 m<sup>2</sup></b>
Balkon	5,49 m <sup>2</sup>
<b>Gesamtfläche</b>	<b>37,26 m<sup>2</sup></b>



0 5 m

Die in der Plandarstellung dargestellte Möblierung ist schematisch und dient ausschließlich zu Illustration. Diese Darstellungen sind unverbindliche Plankopien. Der Planung und Ausführung sind Änderungen vorbehalten. Sämtliche Maße sind Rohbaumaße




[www.odo25.at](http://www.odo25.at)


#### 4.OBERGESCHOSS/ TOP 45

Wohnküche	19,28 m <sup>2</sup>
Schlafzimmer 1	7,44 m <sup>2</sup>
Bad	4,34 m <sup>2</sup>
VR	4,99 m <sup>2</sup>
<b>Wohnfläche</b>	<b>36,05 m<sup>2</sup></b>
Balkon	4,09 m <sup>2</sup>
<b>Gesamtfläche</b>	<b>40,14 m<sup>2</sup></b>



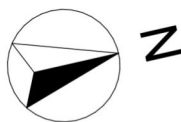
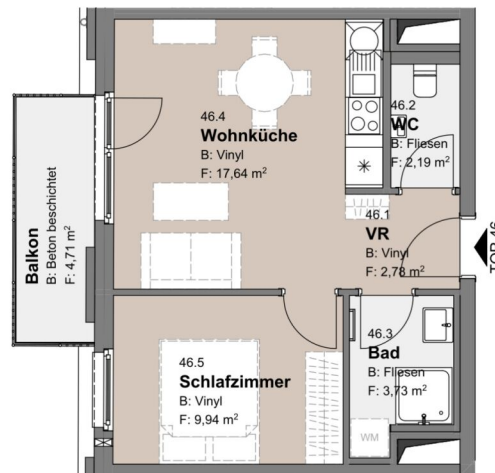
0 5 m

Die in der Plandarstellung dargestellte Möblierung ist schematisch und dient ausschließlich zu Illustration. Diese Darstellungen sind unverbindliche Plankopien. Der Planung und Ausführung sind Änderungen vorbehalten. Sämtliche Maße sind Rohbaumaße




[www.odo25.at](http://www.odo25.at)
**4.OBERGESCHOSS/ TOP 46**

Wohnküche	17,64 m <sup>2</sup>
Schlafzimmer 1	9,94 m <sup>2</sup>
Bad	3,73 m <sup>2</sup>
WC	2,19 m <sup>2</sup>
VR	2,78 m <sup>2</sup>
<b>Wohnfläche</b>	<b>36,28 m<sup>2</sup></b>
Balkon	4,71 m <sup>2</sup>
<b>Gesamtfläche</b>	<b>40,99 m<sup>2</sup></b>



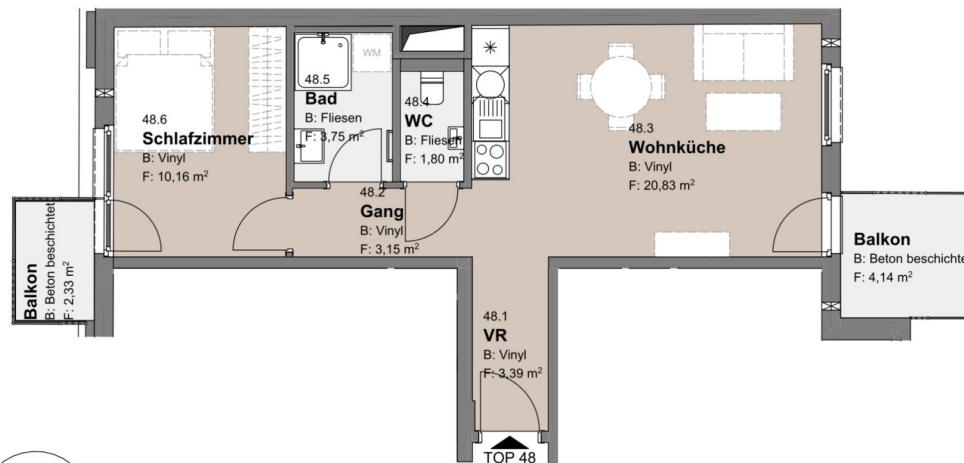
0 5 m

Die in der Plandarstellung dargestellte Möblierung ist schematisch und dient ausschließlich zu Illustration. Diese Darstellungen sind unverbindliche Plankopien. Der Planung und Ausführung sind Änderungen vorbehalten. Sämtliche Maße sind Rohbaumaße




[www.odo25.at](http://www.odo25.at)
**4.OBERGESCHOSS/ TOP 48**

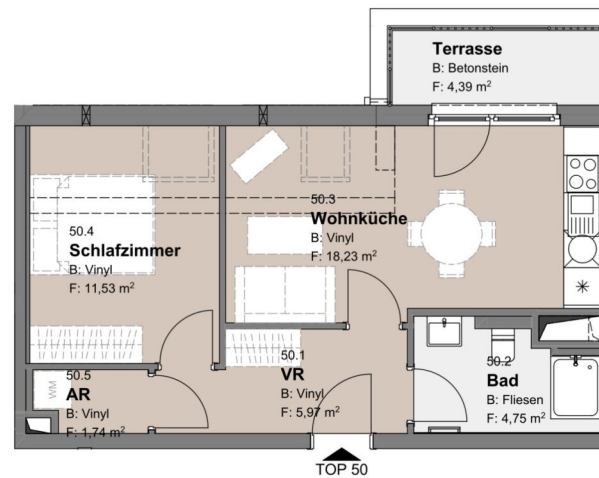
Wohnküche	20,83 m <sup>2</sup>
Schlafzimmer 1	10,16 m <sup>2</sup>
Bad	3,75 m <sup>2</sup>
WC	1,80 m <sup>2</sup>
Gang	3,15 m <sup>2</sup>
VR	3,39 m <sup>2</sup>
<b>Wohnfläche</b>	<b>43,08 m<sup>2</sup></b>
Balkon 1	4,14 m <sup>2</sup>
Balkon 2	2,33 m <sup>2</sup>
<b>Wohnnutzfläche</b>	<b>49,55 m<sup>2</sup></b>



0 5 m

Die in der Plandarstellung dargestellte Möblierung ist schematisch und dient ausschließlich zu Illustration. Diese Darstellungen sind unverbindliche Plankopien. Der Planung und Ausführung sind Änderungen vorbehalten. Sämtliche Maße sind Rohbaumaße




[www.odo25.at](http://www.odo25.at)


### 1.DACHGESCHOSS/ TOP 50

Wohnküche	18,32 m <sup>2</sup>
Schlafzimmer 1	11,53 m <sup>2</sup>
Bad	4,75 m <sup>2</sup>
AR	1,74 m <sup>2</sup>
VR	5,97 m <sup>2</sup>
<b>Wohnfläche</b>	<b>42,22 m<sup>2</sup></b>
Terrasse	4,39 m <sup>2</sup>
<b>Gesamtfläche</b>	<b>46,61 m<sup>2</sup></b>

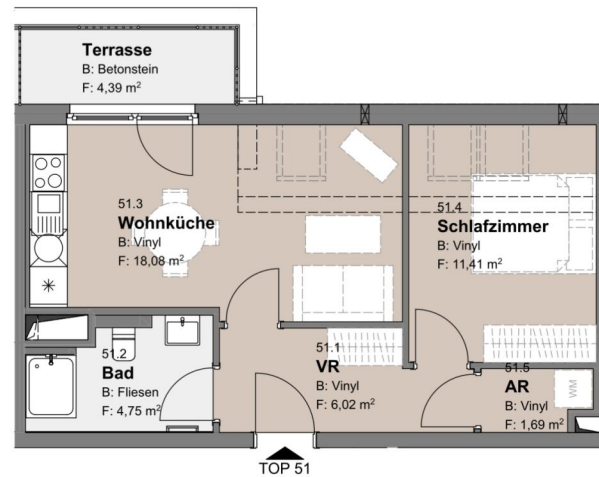


0 5 m

Die in der Plandarstellung dargestellte Möblierung ist schematisch und dient ausschließlich zu Illustration. Diese Darstellungen sind unverbindliche Plankopien. Der Planung und Ausführung sind Änderungen vorbehalten. Sämtliche Maße sind Rohbaumaße






[www.odo25.at](http://www.odo25.at)


### 1.DACHGESCHOSS/ TOP 51

Wohnküche	18,08 m <sup>2</sup>
Schlafzimmer 1	11,41 m <sup>2</sup>
Bad	4,75 m <sup>2</sup>
AR	1,69 m <sup>2</sup>
VR	6,02 m <sup>2</sup>
<b>Wohnfläche</b>	<b>41,95 m<sup>2</sup></b>
Terrasse	4,39 m <sup>2</sup>
<b>Gesamtfläche</b>	<b>46,34 m<sup>2</sup></b>



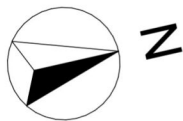
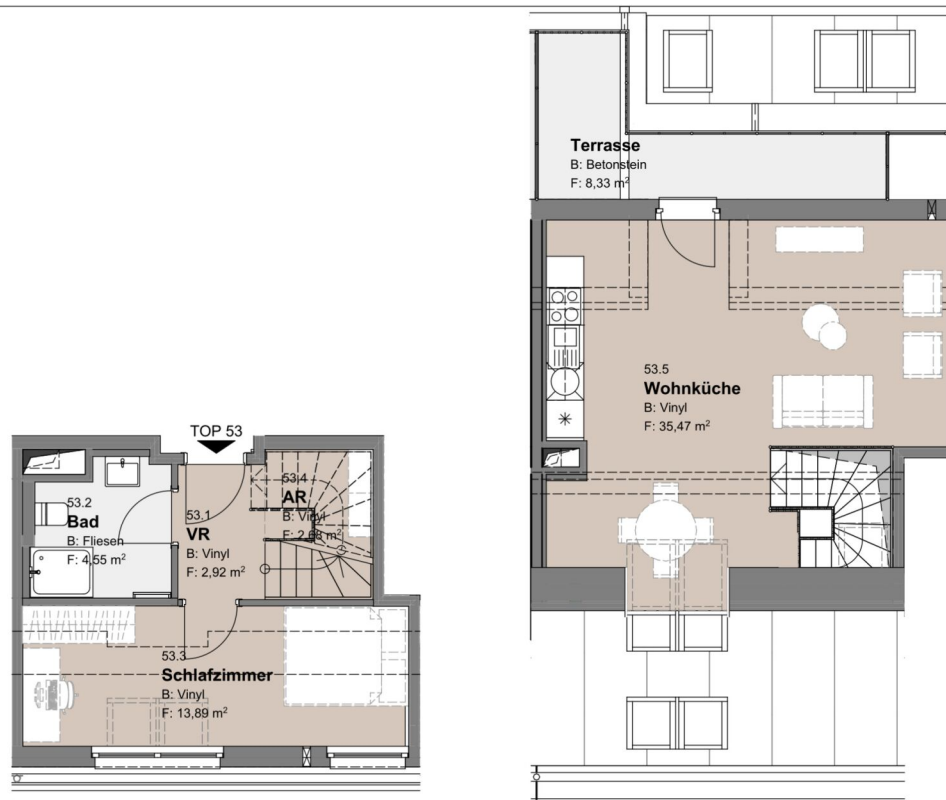
0 5 m

Die in der Plandarstellung dargestellte Möbelierung ist schematisch und dient ausschließlich zu Illustration. Diese Darstellungen sind unverbindliche Plankopien. Der Planung und Ausführung sind Änderungen vorbehalten. Sämtliche Maße sind Rohbaumaße




[www.odo25.at](http://www.odo25.at)
**1. und 2. DACHGESCHOSS/ TOP 53**

Wohnküche	35,47 m <sup>2</sup>
Schlafzimmer 1	13,89 m <sup>2</sup>
Bad	4,55 m <sup>2</sup>
AR	2,68 m <sup>2</sup>
VR	2,92 m <sup>2</sup>
<b>Wohnfläche</b>	<b>59,51 m<sup>2</sup></b>
Terrasse	8,33 m <sup>2</sup>
<b>Gesamtfläche</b>	<b>67,84 m<sup>2</sup></b>



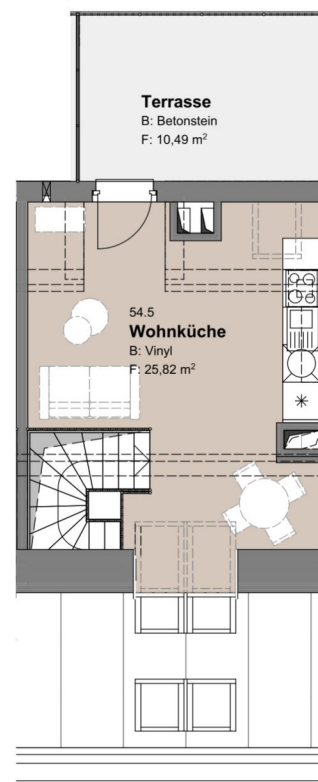
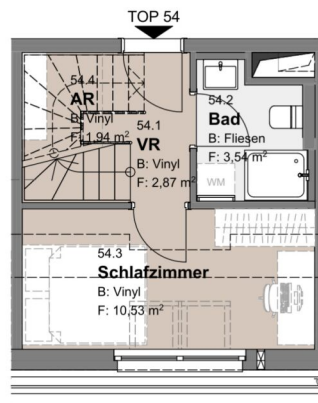
0 5 m

Die in der Plandarstellung dargestellte Möblierung ist schematisch und dient ausschließlich zu Illustration. Diese Darstellungen sind unverbindliche Plankopien. Der Planung und Ausführung sind Änderungen vorbehalten. Sämtliche Maße sind Rohbaumaße




[www.odo25.at](http://www.odo25.at)
**1. und 2. DACHGESCHOSS/ TOP 54**

Wohnküche	25,82 m <sup>2</sup>
Schlafzimmer 1	10,53 m <sup>2</sup>
Bad	3,54 m <sup>2</sup>
AR	1,94 m <sup>2</sup>
VR	2,87 m <sup>2</sup>
<b>Wohnfläche</b>	<b>44,70 m<sup>2</sup></b>
Terrasse	10,49 m <sup>2</sup>
<b>Gesamtfläche</b>	<b>55,19 m<sup>2</sup></b>



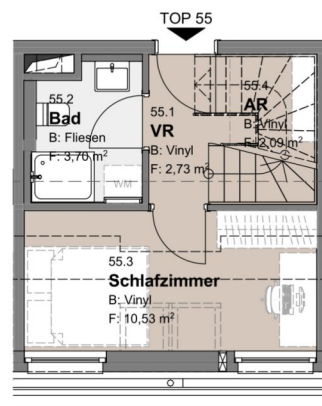
0 5 m

Die in der Plandarstellung dargestellte Möbelierung ist schematisch und dient ausschließlich zu Illustration. Diese Darstellungen sind unverbindliche Plankopien. Der Planung und Ausführung sind Änderungen vorbehalten. Sämtliche Maße sind Rohbaumaße




[www.odo25.at](http://www.odo25.at)
**1. und 2. DACHGESCHOSS/ TOP 55**

Wohnküche	24,92 m <sup>2</sup>
Schlafzimmer 1	10,53 m <sup>2</sup>
Bad	3,70 m <sup>2</sup>
AR	2,09 m <sup>2</sup>
VR	2,73 m <sup>2</sup>
<b>Wohnfläche</b>	<b>43,97 m<sup>2</sup></b>
Terrasse	6,26 m <sup>2</sup>
<b>Gesamtfläche</b>	<b>50,23 m<sup>2</sup></b>



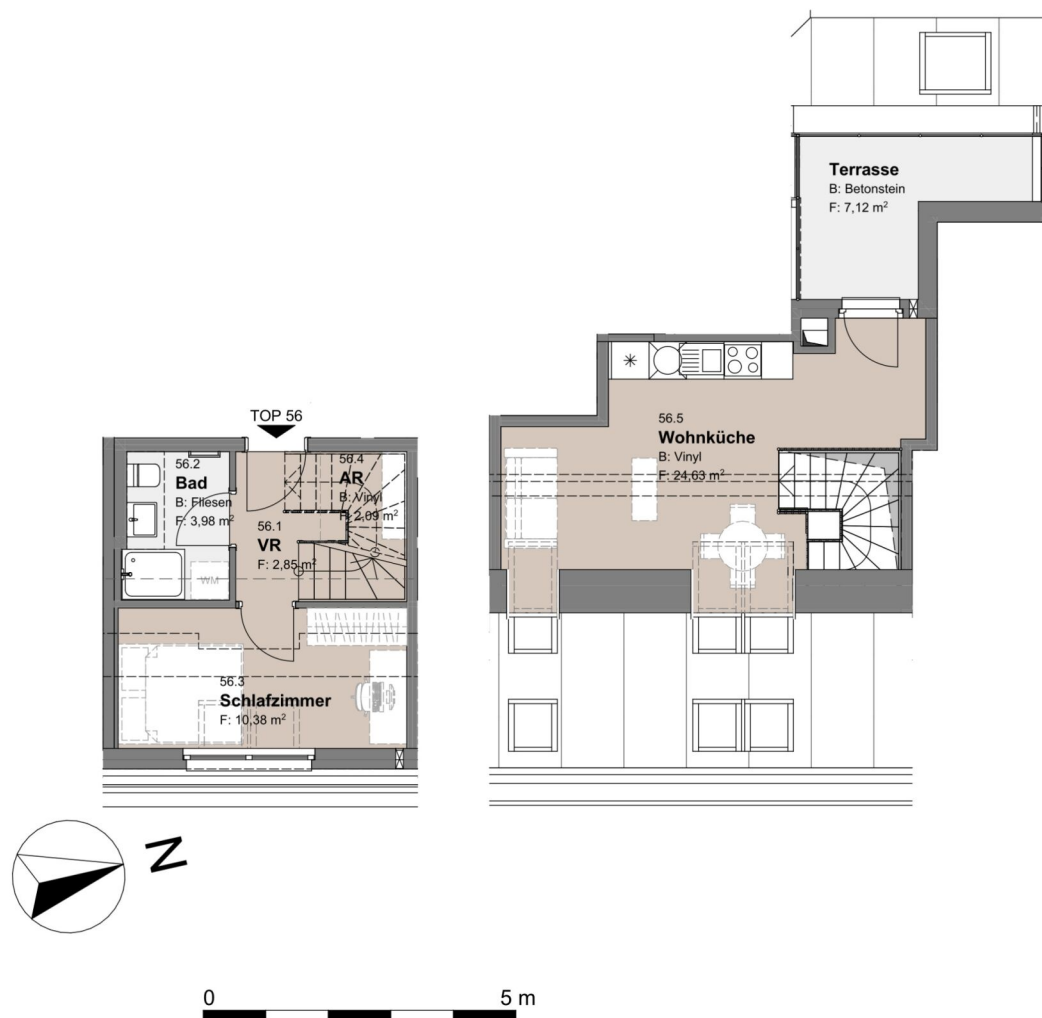
0 5 m

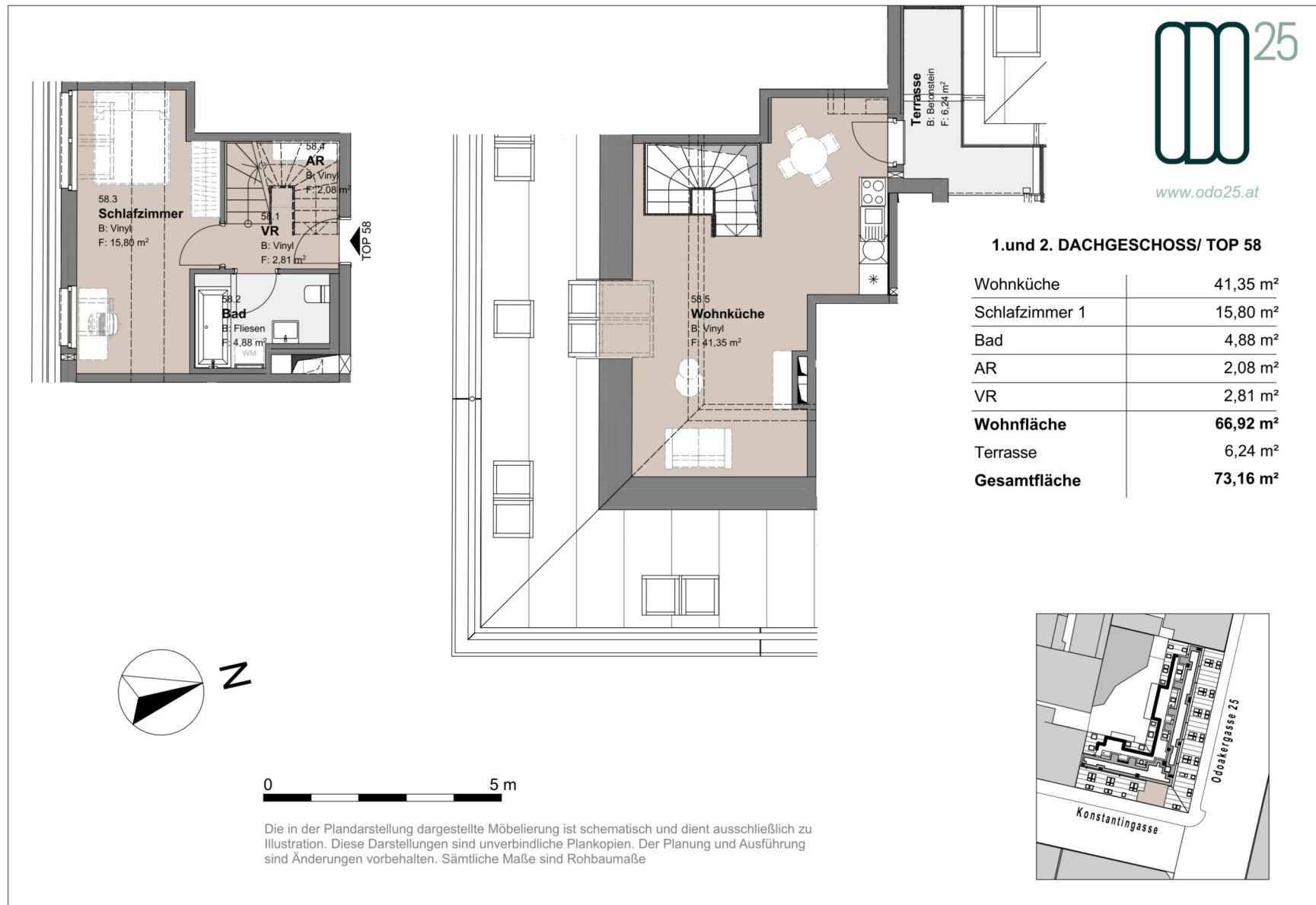
Die in der Plandarstellung dargestellte Möbelierung ist schematisch und dient ausschließlich zu Illustration. Diese Darstellungen sind unverbindliche Plankopien. Der Planung und Ausführung sind Änderungen vorbehalten. Sämtliche Maße sind Rohbaumaße

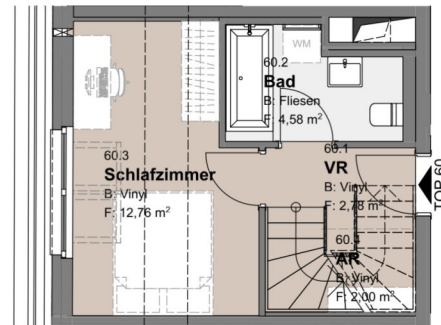



[www.odo25.at](http://www.odo25.at)
**1. und 2. DACHGESCHOSS/ TOP 56**

Wohnküche	24,63 m <sup>2</sup>
Schlafzimmer 1	10,38 m <sup>2</sup>
Bad	3,98 m <sup>2</sup>
AR	2,09 m <sup>2</sup>
VR	2,85 m <sup>2</sup>
<b>Wohnfläche</b>	<b>43,93 m<sup>2</sup></b>
Terrasse	7,12 m <sup>2</sup>
<b>Gesamtfläche</b>	<b>51,05 m<sup>2</sup></b>

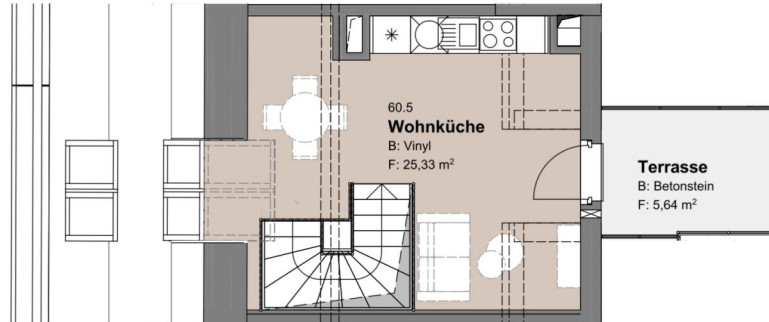





[www.odo25.at](http://www.odo25.at)


### 1. und 2. DACHGESCHOSS/ TOP 60

Wohnküche	25,33 m <sup>2</sup>
Schlafzimmer 1	12,76 m <sup>2</sup>
Bad	4,58 m <sup>2</sup>
AR	2,00 m <sup>2</sup>
VR	2,78 m <sup>2</sup>
<b>Wohnfläche</b>	<b>47,45 m<sup>2</sup></b>
Terrasse	5,64 m <sup>2</sup>
<b>Gesamtfläche</b>	<b>53,09 m<sup>2</sup></b>



0 5 m

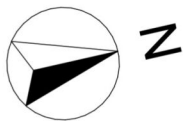
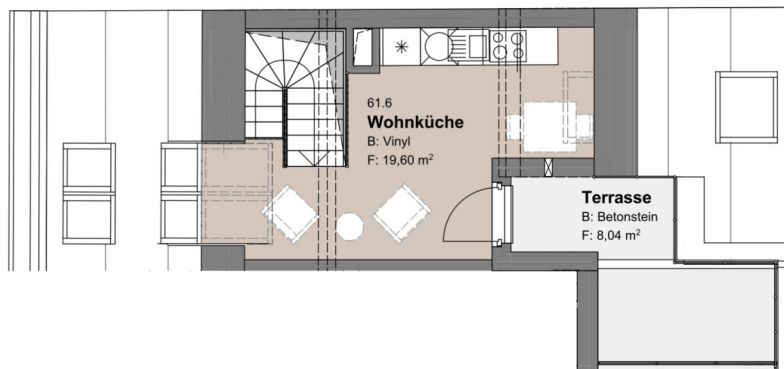
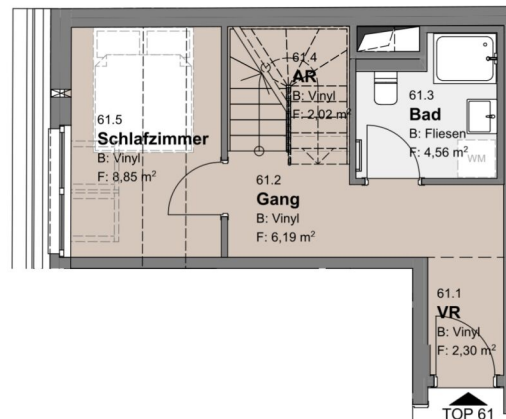
Die in der Plandarstellung dargestellte Möblierung ist schematisch und dient ausschließlich zu Illustration. Diese Darstellungen sind unverbindliche Plankopien. Der Planung und Ausführung sind Änderungen vorbehalten. Sämtliche Maße sind Rohbaumaße






[www.odo25.at](http://www.odo25.at)
**1. und 2. DACHGESCHOSS/ TOP 61**

Wohnküche	19,60 m <sup>2</sup>
Schlafzimmer 1	8,85 m <sup>2</sup>
Bad	4,56 m <sup>2</sup>
AR	2,02 m <sup>2</sup>
Gang	6,19 m <sup>2</sup>
VR	2,30 m <sup>2</sup>
<b>Wohnfläche</b>	<b>43,52 m<sup>2</sup></b>
Terrasse	8,04 m <sup>2</sup>
<b>Gesamtfläche</b>	<b>51,56 m<sup>2</sup></b>



0 5 m

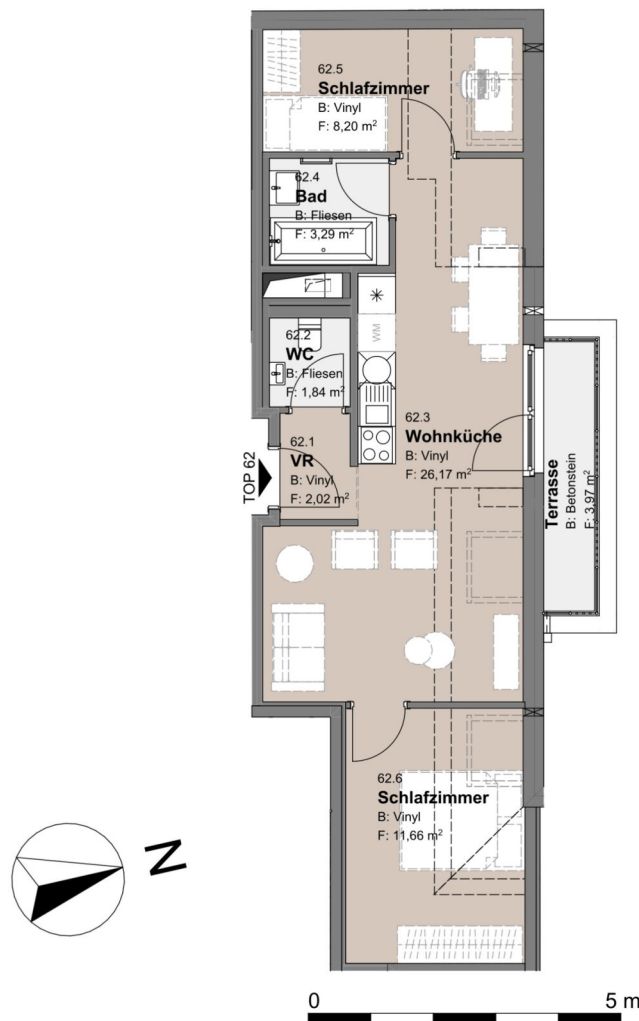
Die in der Plandarstellung dargestellte Möblierung ist schematisch und dient ausschließlich zu Illustration. Diese Darstellungen sind unverbindliche Plankopien. Der Planung und Ausführung sind Änderungen vorbehalten. Sämtliche Maße sind Rohbaumaße




[www.odo25.at](http://www.odo25.at)

### 1. DACHGESCHOSS/ TOP 62

Wohnküche	26,17 m <sup>2</sup>
Schlafzimmer 1	11,66 m <sup>2</sup>
Schlafzimmer 2	8,20 m <sup>2</sup>
Bad	3,29 m <sup>2</sup>
WC	1,84 m <sup>2</sup>
VR	2,02 m <sup>2</sup>
<b>Wohnfläche</b>	<b>53,18 m<sup>2</sup></b>
Terrasse	3,97 m <sup>2</sup>
<b>Gesamtfläche</b>	<b>57,15 m<sup>2</sup></b>



Die in der Plandarstellung dargestellte Möblierung ist schematisch und dient ausschließlich zu Illustration. Diese Darstellungen sind unverbindliche Plankopien. Der Planung und Ausführung sind Änderungen vorbehalten. Sämtliche Maße sind Rohbaumaße



Unser Blick ist immer nach vorne gerichtet:

Die EHL-Immobiliengruppe lebt ihre Unternehmenswerte.  
Täglich. Kompetent. Engagiert. Leidenschaftlich.  
In allen Dienstleistungsbereichen.

Vermittlung	Wohnimmobilien	Anlageobjekte
Bewertung	Vorsorgewohnungen	Zinshäuser
Investment	Büroimmobilien	Betriebsliegenschaften
Asset Management	Einzelhandelsobjekte	Grundstücke
Market Research	Logistikimmobilien	Hotels

EHL Wohnen GmbH

Rathausstraße 1 | A-1010 Wien | T +43 1 512 76 90 | [wohnung@ehl.at](mailto:wohnung@ehl.at) | [wohnung.at](http://wohnung.at)



Wir leben  
Immobilien.

