



Ihre EHL Planmappe

Linzer Straße 286-288, 1140 Wien

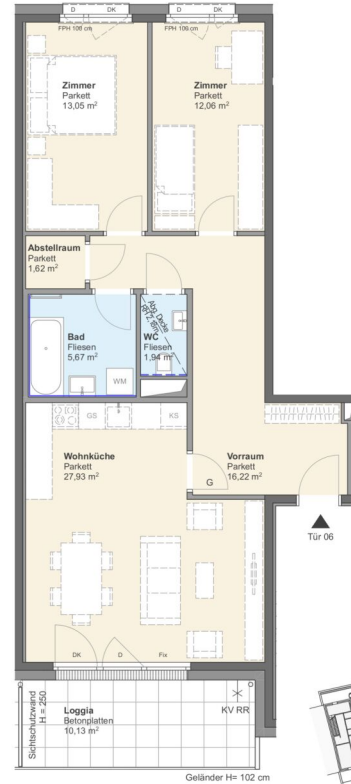
Wir leben
Immobilien.



WOHNHAUSANLAGE
Linzer Straße 286 und 288, 1140 Wien

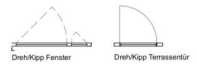


Innenhof



FLÄCHEN
Linzer Straße 286
Tür 06 im 2. Stock

Anzahl der Zimmer: 3
Wohnräume: 78,49 m²
Loggia: 10,13 m²
Kelleranteil: 3,94 m²



LEGENDE

- Wandverflesung bis Zargenoberkante
- Wandverflesung H=1,20m
- Standardraumhöhe ≥ 2,30m
- Riگل
- Kemperventil
- Fanzoll
- Handtuchwarmel
- Parkett
- Keramischer Belag
- Betonplatten
- abgehangte Decke/Potelle
- Pflanzentrog-Brandschutzanforderung, nicht erdbeerbar
- D Drehkippfenster
- DK Drehkipp Fenstertur
- FK Fixverglasung
- DFR durchsichtigerstar
- RH Raumhohel
- KH Kellerhohel
- G Innertur mit Glasschritt
- FFH Fertige Plattenhohel
- GS Geschirrspuler
- WM Waschmaschine
- KS Kulchschrank
- RR Regenfahrtr
- PS Putzwanne
- KV Kemperventil / Wasserauslass
- WL Wand-Leitungsfuhr

GESCHOSSPLAN



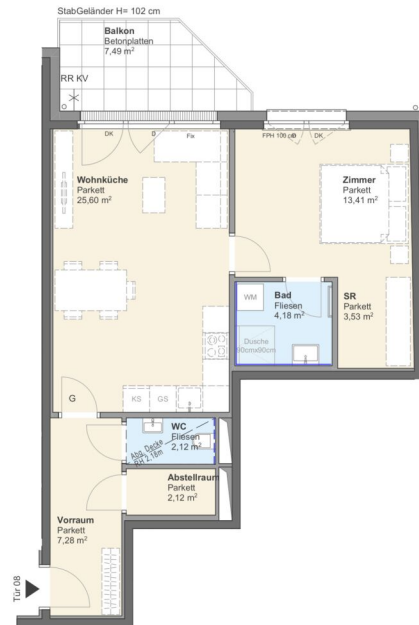
Planstand 12.02.2024
Die dargestellten Einrichtungsgegenstande gehoren nicht zur Wohnungsausstattung, sie dienen lediglich als Einrichtungsanschlag. Gestalterische und technische anderungen vorbehalten. Naturmae nehmen; Ausstattung laut Bau- und Ausstattungsbeschreibung.



WOHNHAUSANLAGE
Linzer Straße 286 und 288, 1140 Wien



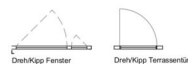
Innenhof



FLÄCHEN

Linzer Straße 286
Tür 08 im 2. Stock

Anzahl der Zimmer: 2
Wohnräume: 58,24 m²
Balkon: 7,49 m²
Kellerabteil: 3,16 m²



LEGENDE

- Wandverklebung bis Zargenoberkante
- Wandverklebung H=1,20m
- Standardraumhöhe ≥ 2,50m
- Ripol
- Kempervent
- Fancool
- Handschuhwärmer
- Parkett
- Keramischer Belag
- Betonplatten
- abgehängte Decke/Platerie
- Drehfenster
- DrehKipp Fenster-Kür
- Fix
- Finnengläubung
- DFP Dachflächenfenster
- BH Raumhöhe
- KA Kellerabteil
- GS Innentür mit Glasauschnitt
- FPH Fertige Parapethöhe
- GS Giebelständer
- WM Waschmaschine
- KS Kühlschrank
- RR Regenfänger
- PS Putzschicht
- KV Kemperventl / Wasseranlass
- WL Wand-Leubungslüfter

GESCHOSSPLAN



Planstand 28.10.2022
Die dargestellten Einrichtungsgegenstände gehören nicht zur Wohnungsausstattung, sie dienen lediglich als Einrichtungsanschlag. Gestalterische und technische Änderungen vorbehalten. Naturmaße nehmen; Ausstattung laut Bau- und Ausstattungsbeschreibung.

WOHNHAUSANLAGE
Linzer Straße 286 und 288, 1140 Wien



FLÄCHEN

Linzer Straße 288
Tür 04 im 1. Stock

Anzahl der Zimmer:	3
Wohnräume:	78,39 m ²
Loggia:	10,13 m ²
Kellerabteil:	3,63 m ²

LEGENDE

Wandverklebung bis Zargenoberkante
Wandverklebung H=1,20m
Standardraumhöhe ≥ 2,50m

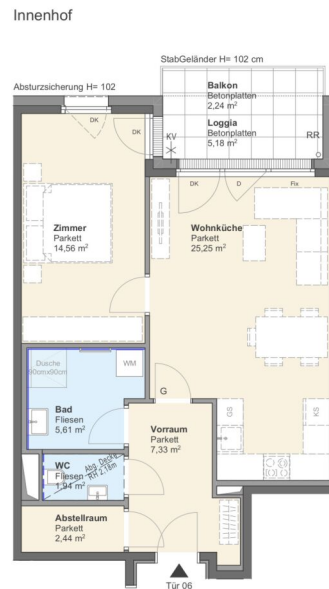
■ Rigid	D Drehfenster
⊗ Kemptenvent	DK DrehKipp Fenster-Kür
□ Fancool	FK Fenstergläubung
□ Handbuchwärmer	DF Dachflächenfenster
□	BH Raumhöhe
□	KA Kellerabteil
□	GS Innenstür mit Glasauschnitt
□	EPH Fertige Parapethöhe
□	GS Geschirrspüler
□	WM Waschmaschine
□	KS Kühlstränge
□	RR Regenfänger
□	PS Putzschicht
□	KV Kemptenventl / Wasseranschluss
□	WL Wand-Leubungslüfter



3 ZIMMER 80,04 m² WOHNFLÄCHE

BRUTTOMIETE: 1.613,09 €

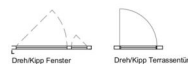
WOHNHAUSANLAGE
Linzer Straße 286 und 288, 1140 Wien



FLÄCHEN

Linzer Straße 288
Tür 06 im 2. Stock

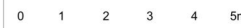
Anzahl der Zimmer:	2
Wohnräume:	57,13 m ²
Loggia:	5,18 m ²
Balkon:	2,24 m ²
Kellerabteil:	3,84 m ²



LEGENDE

Wandverkleidung bis Zargenoberkante	---
Wandverkleidung H=1,20m	---
Standardraumhöhe ≥ 2,50m	---
Rigo	D Drehfenster
Kempervent	DK DrehKipp Fenster-Kür
Fancool	FK Fenstergläubung
Handbuchwärmter	DF Dachflächenfenster
Parkett	BH Raumhöhe
Keramischer Belag	KA Kellerabteil
Betonplatten	G Innenküche mit Glasauschnitt
abgehängte Decke/Poterie	EPH Fertige Parapetenhöhe
	GS Geschirrspüler
	WM Waschmaschine
	K3 Kühltruhe
	RR Regenrinne
	PS Putzschicht
	KV Kumperventil / Wasseranlass
	WL Wand-Leubungslüfter

GESCHOSSPLAN

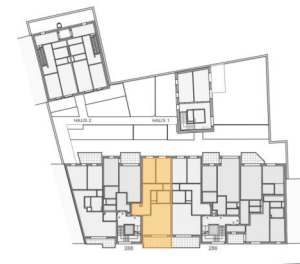


Planstand 22.11.2022

Die dargestellten Einrichtungsgegenstände gehören nicht zur Wohnungsausstattung, sie dienen lediglich als Einrichtungsanschlag. Gestalterische und technische Änderungen vorbehalten. Naturmaße nehmen; Ausstattung laut Bau- und Ausstattungsbeschreibung.



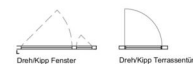
WOHNHAUSANLAGE
Linzer Straße 286 und 288, 1140 Wien



FLÄCHEN

Linzer Straße 288
Tur 07 im 2. Stock

Anzahl der Zimmer:	3
Wohnräume:	78,39 m ²
Loggia:	10,13 m ²
Kellerabteil:	3,07 m ²



LEGENDE

Wandverklebung bis Zargenoberkante	---
Wandverklebung H=1,20m	---
Standardraumhöhe ≥ 2,50m	---
Rigol	D Drehfenster
Kempervent	DK DrehKipp Fenster-Kür
Fancoil	FK Fixverglasung
Handbuchwärmer	DF Dachflächenfenster
Parkett	BH Raumhöhe
Keramischer Belag	KA Kellerabteil
Betonplatten	G Innenstr. mit Glasauschnitt
abgehängte Decke/Poterie	EPH Fertige Parapethöhe
	GS Geschirrspüler
	WM Waschmaschine
	KS Kühlstrafe
	RR Regenfänger
	PS Putzschicht
	KV Kemperventl./Wasserauslass
	WL Wand-Leubungslüfter

GESCHOSSPLAN

0 1 2 3 4 5m

Planstand 28.10.2022
Die dargestellten Einrichtungsgegenstände gehören nicht zur Wohnungsausstattung, sie dienen lediglich als Einrichtungsanschlag. Gestalterische und technische Änderungen vorbehalten. Naturmaße nehmen; Ausstattung laut Bau- und Ausstattungsbeschreibung.



Unser Blick ist immer nach vorne gerichtet:

Die EHL-Immobiliengruppe lebt ihre Unternehmenswerte.
Täglich. Kompetent. Engagiert. Leidenschaftlich.
In allen Dienstleistungsbereichen.

Vermittlung	Wohnimmobilien	Anlageobjekte
Bewertung	Vorsorgewohnungen	Zinshäuser
Investment	Büroimmobilien	Betriebsliegenschaften
Asset Management	Einzelhandelsobjekte	Grundstücke
Market Research	Logistikimmobilien	Hotels

EHL Wohnen GmbH

Prinz-Eugen-Straße 8-10, 1040 Wien | T +43 1 512 76 90 | wohnung@ehl.at | wohnung.at



An alliance member of
 **BNP PARIBAS**
REAL ESTATE

Wir leben
Immobilien.

