

TOP 1 + 2

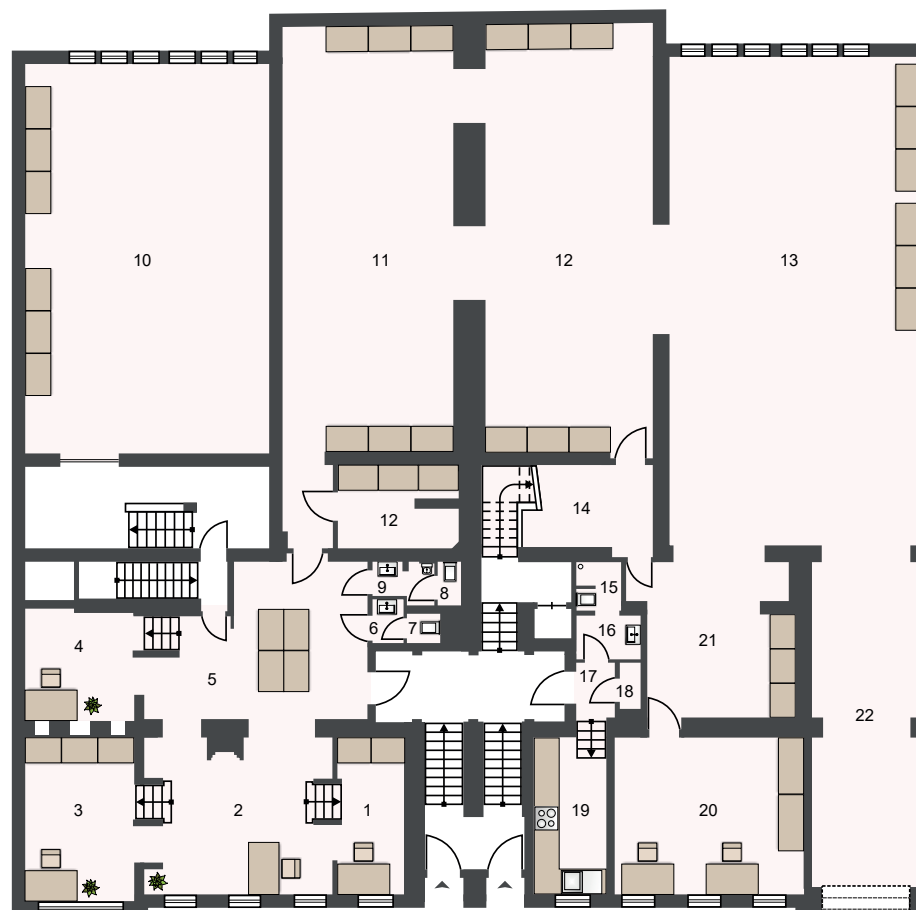
Lage

EG

1.	Büro	11,68 m ²
2.	Verkaufsraum	28,87 m ²
3.	Büro	19,98 m ²
4.	Verkaufsraum	14,59 m ²
5.	Verkaufsraum	31,59 m ²
6.	Waschraum	1,47 m ²
7.	WC	1,03 m ²
8.	WC	1,11 m ²
9.	Waschraum	2,67 m ²
10.	Lager	10,32 m ²
11.	Lager	105,21 m ²
12.	Lager	84,94 m ²
13.	Lager	78,91 m ²
14.	Lager	138,97 m ²
15.	Lager	15,51 m ²
16.	Bad/WC	2,33 m ²
17.	Waschraum	3,19 m ²
18.	VR	2,48 m ²
19.	VR	1,08 m ²
20.	Küche	11,32 m ²
21.	Werkstätte	32,36 m ²
22.	Lager	26,82 m ²
23.	Einfahrt	38,07 m ²

Gesamt

664,50 m²



STADTHAUS MEIDLING

FOCKYGASSE 39-41
1120 WIEN



UNVERBINDLICHE PLANSKIZZE: DIE AN-
GEGEBENEN MASSE SIND ZIRKAWERTE.
MASSABWEICHUNGEN BIS ZU 3% DER GESAMT-
FLÄCHE, SOWIE TECHNISCH ERFORDERLICHE
ÄNDERUNGEN SIND MÖGLICH. EINGETRA-
GENE MÖBLIERUNGEN, BIS AUF KÜCHE UND
BAD, SIND IM KAUFPREIS NICHT ENTHALTEN
UND SIND SINNBILDICH ZU VERSTEHEN.



SIEBEN DÖRFER IMMOBILIEN

HIMMELPFORTGASSE 1/8
1010 WIEN

OFFICE@7DOERFER.AT
+43 1 9392929