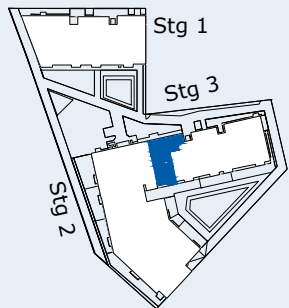


**1210 WIEN,
SIMONE-VEIL-GASSE 4
>>WOHNWILDNIS1210<<**

Top 15 | Stiege 3 | OG3
Typ D, freifinanziert

Wohnfläche	102,01 m²
Loggia	7,61 m²
Balkon	2,40 m²

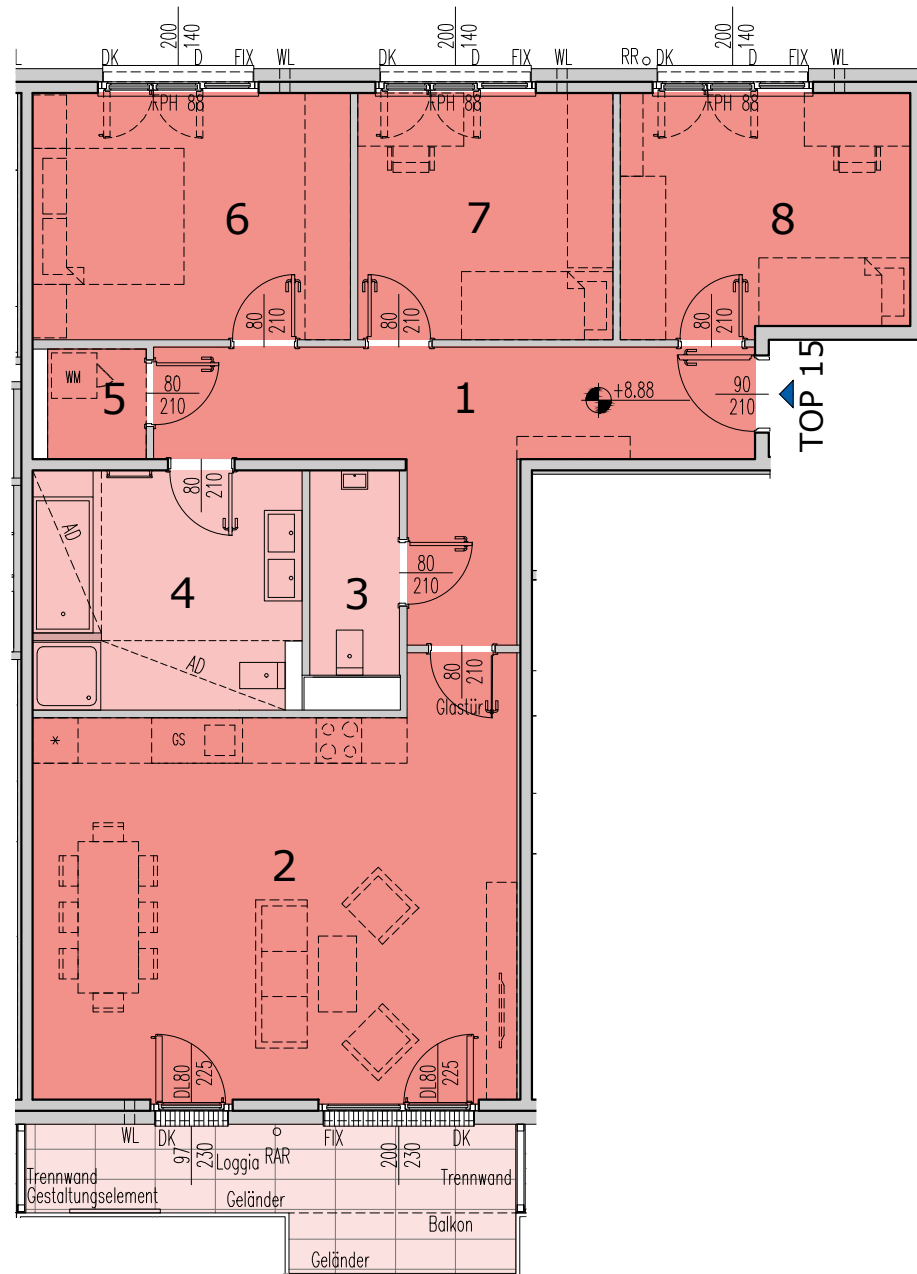
1. Vorraum	15,33 m²
2. Wohnküche	33,77 m²
3. WC	3,22 m²
4. Bad/DU	11,00 m²
5. AR	1,89 m²
6. Zimmer	13,69 m²
7. Zimmer	10,99 m²
8. Zimmer	12,12 m²



VERTRAGSPLAN

VERKAUF

ARWAG Immobilienreuehand
+43 1 797 00 - 117
info@arwag.at
arwag.at



A4/ M 1:100



DUK	Deckenunterkante	D	Drehflügel	WL	Wandlüfter
RSK	Regensinkkasten	DK	Drehkipplügel	WM	Waschmaschine
RAR	Regenfallrohr	FIX	Fixverglasung	GS	Geschirrspüler
PS	Putzschächte	FPH	Fertigparapethöhe	AD	Abhangdecke

Index: 05

Stand: 06.03.2026

Für die Anfertigung von Einbaumöbel sind Naturmaße zu nehmen! Einbaumöbel nicht an Außenwand stellen. Die im Plan dargestellte Möblierung ist schematisch und dient ausschließlich zur unverbindlichen Illustration - bitte um Beachtung der Bau- und Ausstattungsbeschreibung. Bei der Ermittlung der Durchgangslichte (nutzbare Höhe) werden Türanschlag, -schwelle, -schließer und Niveausprünge bis 3 cm nicht berücksichtigt.

Vorbehaltlich technischer und konstruktiver Änderungen, sofern dem/ der Nutzer: in zumutbar, insbesondere weil sie geringfügig und sachlich gerechtfertigt