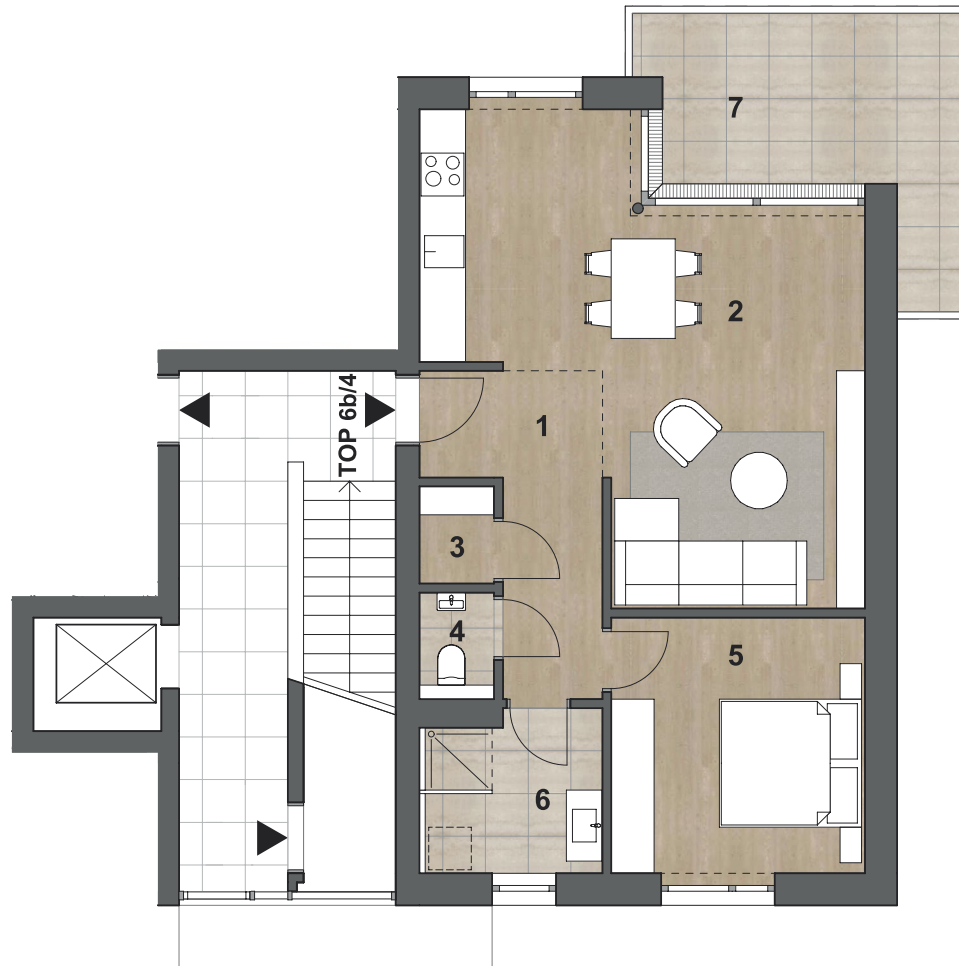


Traunufer



Top 10 (2. Obergeschoss)

1 Vorraum	8,23 m ²
2 Wohn-/ Essbereich	30,05 m ²
3 Abstellraum	1,44 m ²
4 WC	1,36 m ²
5 Zimmer	12,85 m ²
6 Bad	5,45 m ²
Wohnfläche	59,38 m²
7 Balkon	12,08 m ²
Freifläche	12,08 m²

