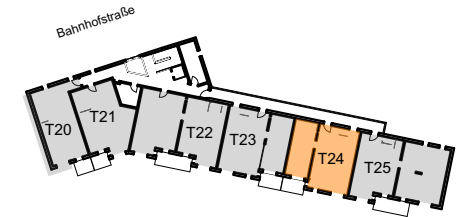
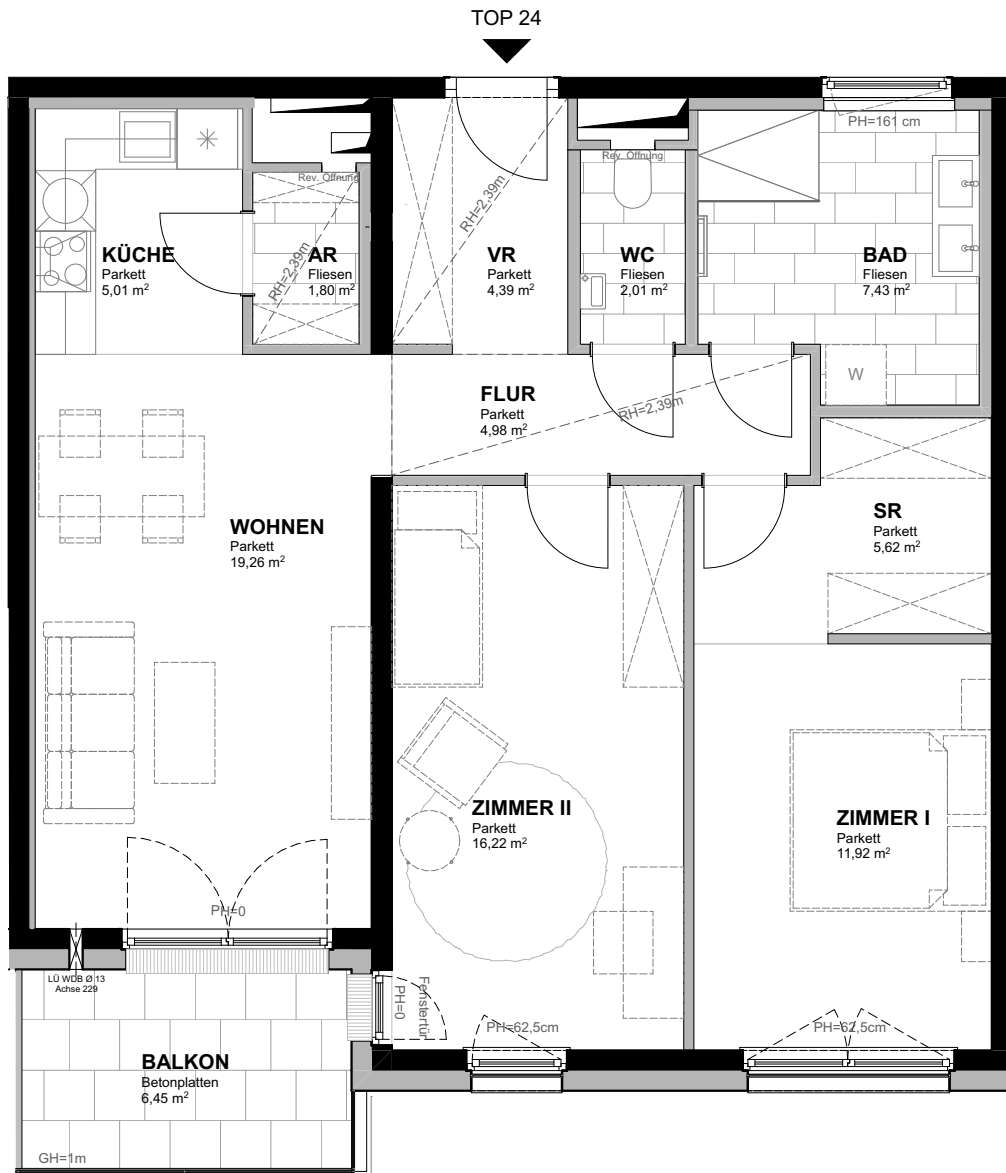




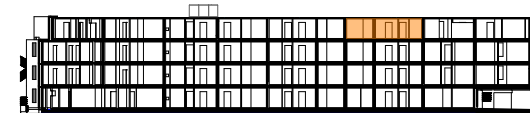
BAHNHOFSTRASSE 60 2232 DEUTSCH-WAGRAM

TOP 24
DG
3-Zimmer Wohnung

Wohnfläche ca.	78,64 m ²
Balkon / Terrasse ca.	6,45 m ²
Raumhöhe ca.	2,54 m



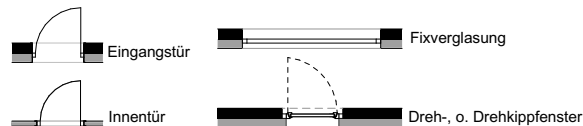
Übersichtsplan
3. Obergeschoss



Übersichtsschnitt



Einrichtungen sind nicht Gegenstand des Vertrages und dienen nur als Vorschlag. Boden- und Wandbeläge, Elektro-, Sanitär- und sonstige Ausstattung laut gültiger Bau- und Ausstattungsbeschreibung.
Die Raum- und Wohnungsgrößen können sich durch die Detailplanung geringfügig ändern. Die in den Plänen vorhandenen Abmessungen sind Rohbaumaße und nicht für die Bestellung von Einbaumöbel verwendbar - Naturmaße erforderlich! Zusätzlich abgehängte Decken und Poterien nach Erfordernis (weitere Abminderung der Raumhöhe möglich). Unverbindliche Plankopie, Änderungen vorbehalten.



MJM KIRCHENPLATZ 3 | 2020 HOLLABRUNN
TEL: +43 2952 3965
KOLONITZGASSE 2A | 1030 WIEN
TEL: +43 1 3170112

ARCHITEKTEN MAURER & PARTNER WIENER STRASSE 5/1/40 | 2100 KORNEUBURG
TEL: +43 2262 62148

WWW.MAURER-PARTNER.AT
ARCHITEKTEN MAURER & PARTNER ZT GMBH

