



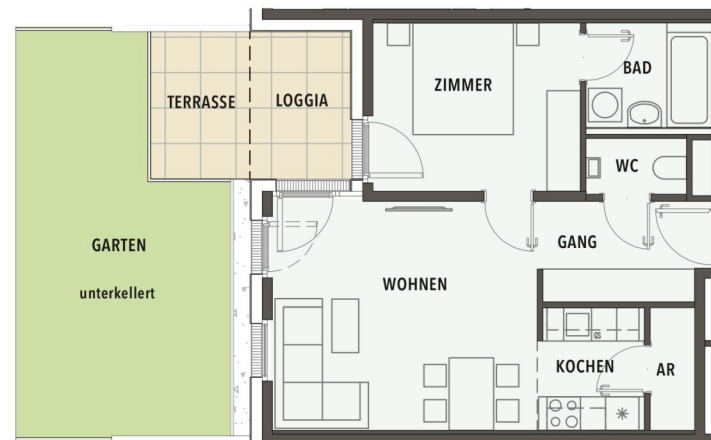
Ihre EHL Planmappe

Edi-Finger-Straße 7c, 1210 Wien

Wir leben
Immobilien.



ERDGESCHOSS - Top 1.3 WNFL. mit Loggia: 53,70 m ²		Gang	5,40 m ²	Infos und Verkauf:		FLORI FLATS
		WC	1,80 m ²			
		AR	1,76 m ²			
		Bad	4,21 m ²			
		Kochen	4,17 m ²			
		Wohnen	19,83 m ²			
		Zimmer	11,33 m ²			
		Loggia	5,20 m ²			
		Terrasse	4,70 m ²			
		Garten	26,22 m ²			



2 ZIMMER 48,5 m² WOHNFLÄCHE

KAUFPREIS EIGENNUTZER: € 299.000,00, ANLEGER: € 275.622,00



Infos und Verkauf:



**FLORI
FLATS**

Edi-Finger-Straße 7c
1210 Wien

ERDGESCHOSS - Top 1.7
WNFL. mit Loggia: 75,46 m²



Gang	8,03 m ²
WC	1,50 m ²
AR	1,95 m ²
Bad	5,38 m ²
Kochen	7,08 m ²
Wohnen	15,72 m ²
Zimmer 1	13,62 m ²
Zimmer 2	12,07 m ²
Loggia	4,77 m ²
Terrasse	5,52 m ²
Garten	59,41 m ²

OBERGESCHOSS - Top 1.12
WNFL. mit Loggia: 53,76 m²

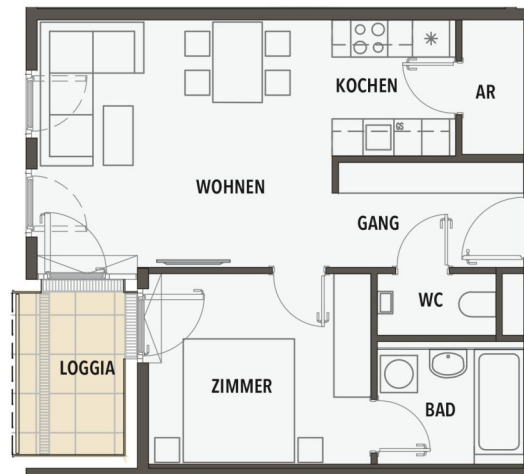


Gang	5,22 m ²
WC	1,92 m ²
AR	2,18 m ²
Bad	4,41 m ²
Kochen	4,40 m ²
Wohnen	19,46 m ²
Zimmer	11,21 m ²
Loggia	4,96 m ²

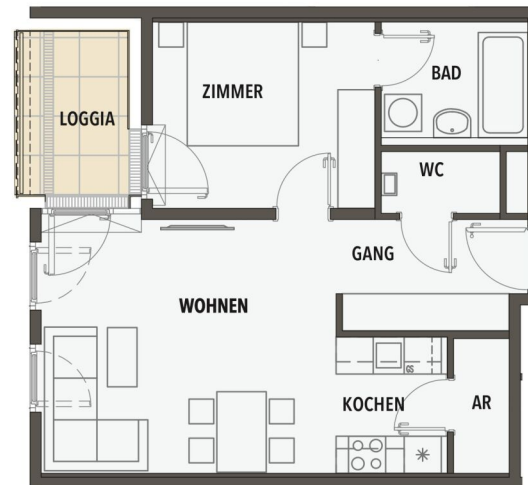
Infos und Verkauf:



Edi-Finger-Straße 7c
1210 Wien



OBERGESCHOSS - Top 1.13 WNFL. mit Loggia: 53,52 m ²		Gang	5,34 m ²	Infos und Verkauf:		FLORI FLATS
		WC	1,92 m ²			
		AR	1,96 m ²			
		Bad	4,43 m ²			
		Kochen	3,97 m ²			
		Wohnen	19,93 m ²			
		Zimmer	10,96 m ²			
		Loggia	5,01 m ²			



2 ZIMMER 48,51 m² WOHNFLÄCHE

KAUFPREIS EIGENNUTZER: € 275.000,00, ANLEGER: € 252.488,00

OBERGESCHOSS - Top 1.15
WNFL. mit Loggia: 51,95 m²

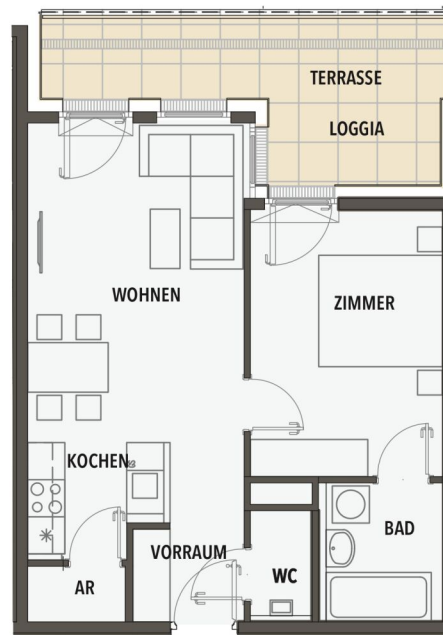


Vorraum	2,82 m ²
WC	1,70 m ²
AR	1,42 m ²
Bad	4,23 m ²
Kochen	5,51 m ²
Wohnen	18,43 m ²
Zimmer	13,52 m ²
Loggia	4,32 m ²
Terrasse	8,96 m ²

Infos und Verkauf:



Edi-Finger-Straße 7c
1210 Wien



2 ZIMMER 47,63 m² WOHNFLÄCHE

KAUFPREIS EIGENNUTZER: € 297.900,00, ANLEGER: € 274.955,00

OBERGESCHOSS - Top 1.16
WNFL. mit Loggia: 51,50 m²

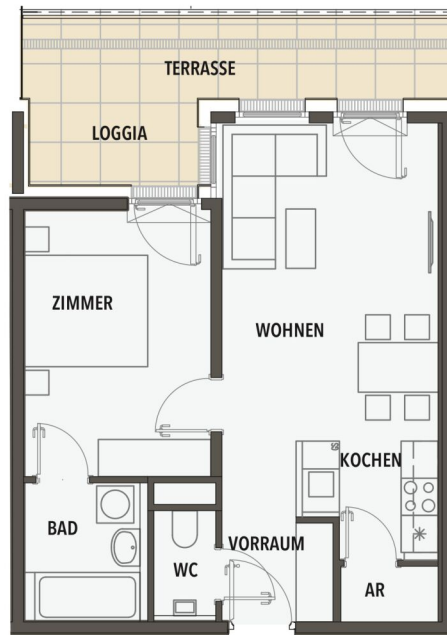


Vorraum	3,00 m ²
WC	1,70 m ²
AR	1,41 m ²
Bad	4,24 m ²
Kochen	5,40 m ²
Wohnen	18,33 m ²
Zimmer	13,19 m ²
Loggia	4,23 m ²
Terrasse	9,60 m ²

Infos und Verkauf:



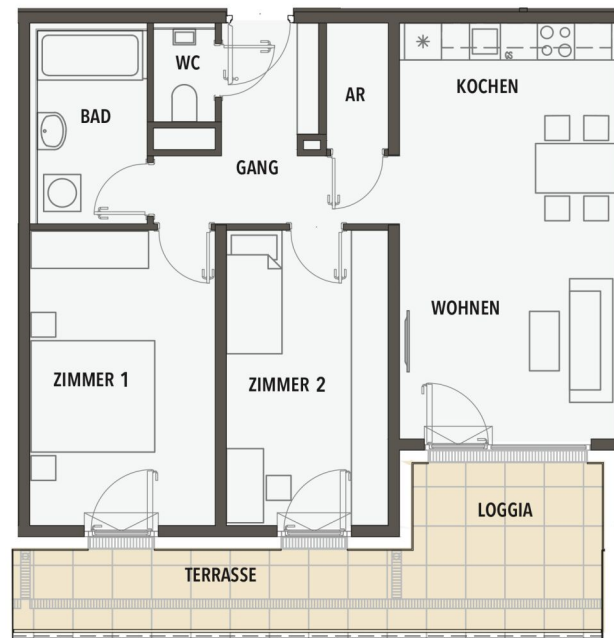
Edi-Finger-Straße 7c
1210 Wien



2 ZIMMER 47,27 m² WOHNFLÄCHE

KAUFPREIS EIGENNUTZER: € 297.200,00, ANLEGER: € 274.688,00

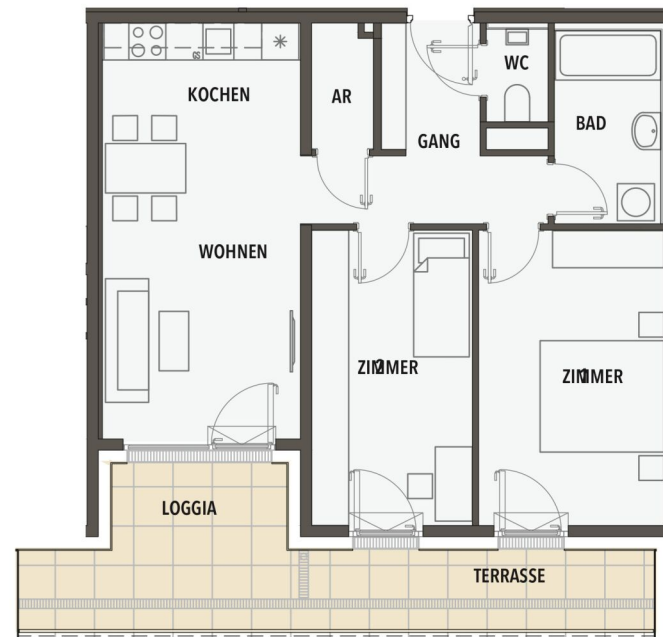
OBERGESCHOSS - Top 1.19 WNFL. mit Loggia: 72,47 m ²		Gang	7,64 m ²	Infos und Verkauf:		FLORI FLATS
		WC	1,50 m ²			
		AR	2,05 m ²			
		Bad	5,55 m ²			
		Kochen	7,52 m ²			
		Wohnen	16,28 m ²			
		Zimmer 1	14,45 m ²			
		Zimmer 2	12,63 m ²			
		Loggia	4,85 m ²			
		Terrasse	12,68 m ²			



3 ZIMMER 67,62 m² WOHNFLÄCHE

KAUFPREIS EIGENNUTZER: € 401.800,00, ANLEGER: € 369.764,00

OBERGESCHOSS - Top 1.20 WNFL. mit Loggia: 69,97 m ²		Gang	7,81 m ²	Infos und Verkauf:		FLORI FLATS
		WC	1,50 m ²			
		AR	1,99 m ²			
		Bad	5,38 m ²			
		Kochen	4,81 m ²			
		Wohnen	16,99 m ²			
		Zimmer 1	14,47 m ²			
		Zimmer 2	12,54 m ²			
		Loggia	4,48 m ²			
		Terrasse	13,65 m ²			




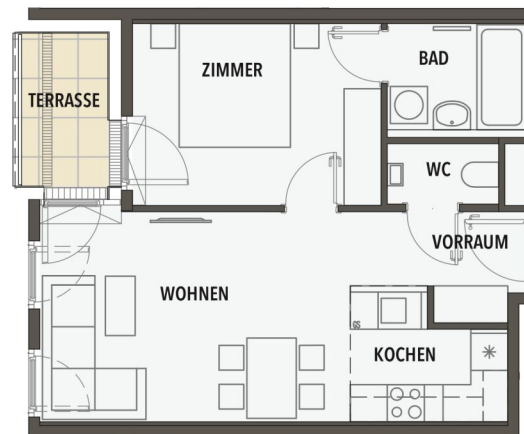
3 ZIMMER 65,49 m² WOHNFLÄCHE

KAUFPREIS EIGENNUTZER: € 391.500,00, ANLEGER: € 360.329,00

DACHGESCHOSS - Top 1.21 WNFL. mit Loggia: 54,04 m ²		Gang	9,60 m ²	Infos und Verkauf:		FLORI FLATS
		WC	1,55 m ²			
		AR	1,83 m ²			
		Bad	4,52 m ²			
		Kochen	6,64 m ²			
		Wohnen	16,85 m ²			
		Zimmer	13,05 m ²			
		Terrasse	26,63 m ²			



DACHGESCHOSS - Top 1.23 WNFL. mit Loggia: 47,74 m ²		Gang	2,55 m ²	Infos und Verkauf:  FLORI FLATS Edi-Finger-Straße 7c 1210 Wien
		WC	1,76 m ²	
Bad	3,87 m ²			
Kochen	4,69 m ²			
Wohnen	19,02 m ²			
Zimmer	11,94 m ²			
Loggia	3,91 m ²			



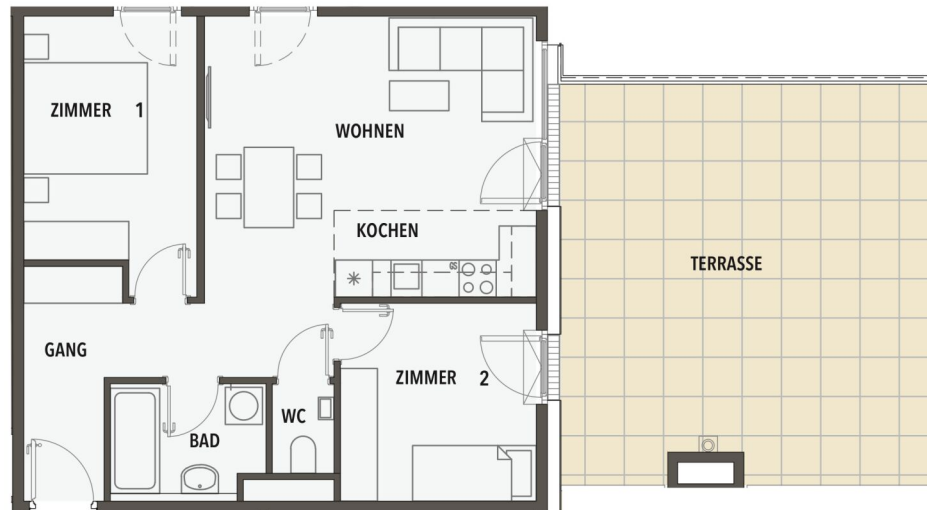
DACHGESCHOSS - Top 1.25
WNFL. mit Loggia: 62,36 m²

Gang	9,79 m ²
WC	1,45 m ²
Bad	4,32 m ²
Kochen	4,58 m ²
Wohnen	20,16 m ²
Zimmer 1	11,81 m ²
Zimmer 2	10,25 m ²
Terrasse	39,59 m ²

Infos und Verkauf:



Edi-Finger-Straße 7c
1210 Wien





Infos und Verkauf:



**FLORI
FLATS**

Edi-Finger-Straße 7c
1210 Wien

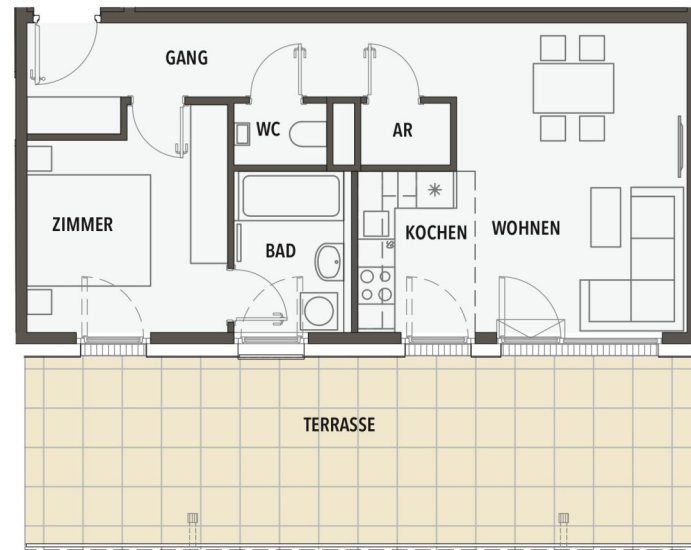
DACHGESCHOSS - Top 1.26

WNFL. mit Loggia: 58,86 m²



Gang	7,02 m ²
WC	1,50 m ²
AR	3,62 m ²
Bad	5,50 m ²
Kochen	4,62 m ²
Wohnen	17,45 m ²
Zimmer	14,20 m ²
SR	4,95 m ²
Terrasse 1	3,04 m ²
Terrasse 2	23,96 m ²

DACHGESCHOSS - Top 1.28 WNFL. mit Loggia: 51,32 m ²		Gang	9,25 m ²	Infos und Verkauf:		FLORI FLATS
		WC	1,50 m ²			
		AR	1,45 m ²			
		Bad	4,74 m ²			
		Kochen	5,07 m ²			
		Wohnen	18,15 m ²			
		Zimmer	11,16 m ²			
		Terrasse	34,17 m ²			



2 ZIMMER 51,32 m² WOHNFLÄCHE

KAUFPREIS EIGENNUTZER: € 360.000,00, ANLEGER: € 332.726,00

ERDGESCHOSS - Top 2.5
WNFL. mit Loggia: 77,57 m²



Gang	11,25 m ²
WC	1,50 m ²
AR	1,95 m ²
Bad	4,64 m ²
Kochen	7,55 m ²
Wohnen	16,53 m ²
Zimmer 1	15,39 m ²
Zimmer 2	13,51 m ²
Loggia	5,25 m ²
Terrasse	6,79 m ²
Garten	184,15 m ²

Infos und Verkauf:



FLORI FLATS

Edi-Finger-Straße 7c
1210 Wien



3 ZIMMER 72,32 m² WOHNFLÄCHE

KAUFPREIS EIGENNUTZER: € 511.800,00, ANLEGER: € 474.568,00

OBERGESCHOSS - Top 2.11
WNFL. mit Loggia: 73,14 m²

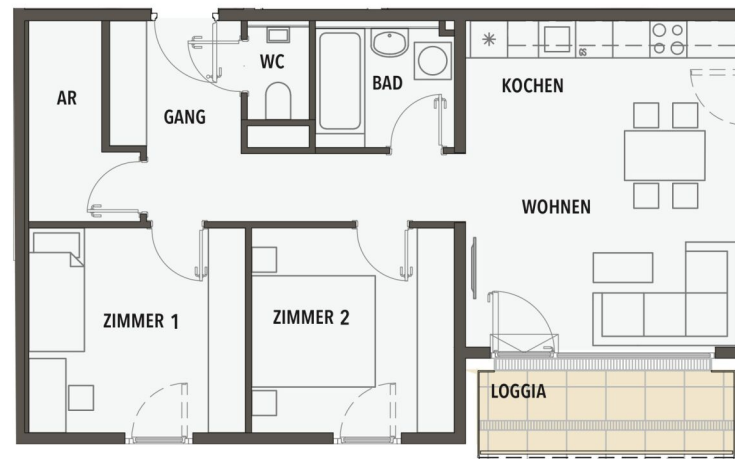


Gang	10,18 m ²
WC	1,50 m ²
AR	4,54 m ²
Bad	4,30 m ²
Kochen	8,09 m ²
Wohnen	15,79 m ²
Zimmer 1	11,72 m ²
Zimmer 2	10,97 m ²
Loggia	6,05 m ²

Infos und Verkauf:



Edi-Finger-Straße 7c
1210 Wien



3 ZIMMER 67,09 m² WOHNFLÄCHE

KAUFPREIS EIGENNUTZER: € 371.000,00, ANLEGER: € 341.128,00

OBERGESCHOSS - Top 2.12
WNFL. mit Loggia: 63,71 m²



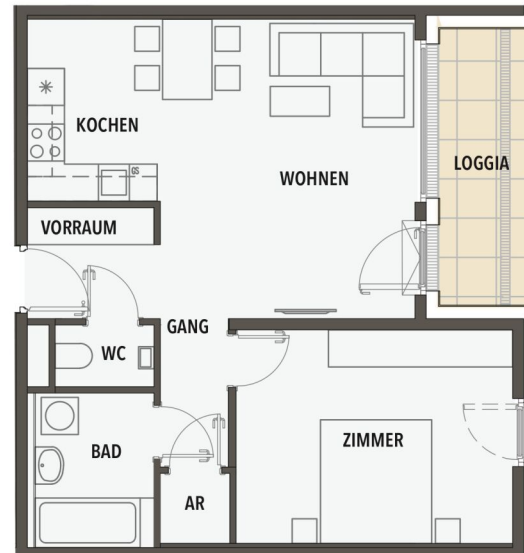
Vorraum	3,81 m ²
Gang	4,73 m ²
WC	1,60 m ²
AR	1,28 m ²
Bad	4,81 m ²
Kochen	6,33 m ²
Wohnen	18,22 m ²
Zimmer	15,56 m ²
Loggia	7,37 m ²

Infos und Verkauf:



**FLORI
FLATS**

Edi-Finger-Straße 7c
1210 Wien



OBERGESCHOSS - Top 2.13
WNFL. mit Loggia: 66,26 m²



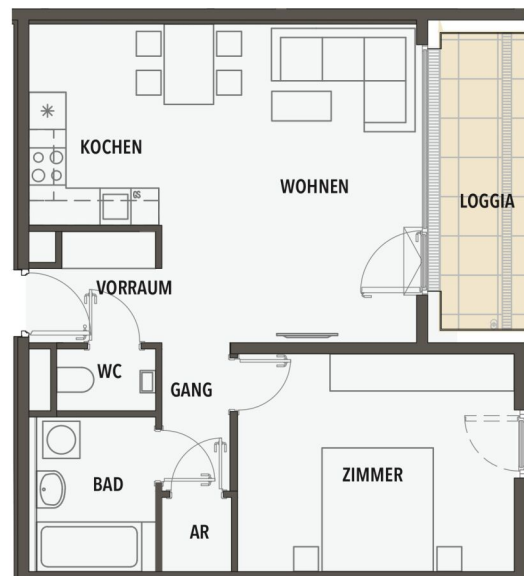
Vorraum	3,49 m ²
Gang	4,73 m ²
WC	1,60 m ²
AR	1,35 m ²
Bad	4,81 m ²
Kochen	7,00 m ²
Wohnen	19,52 m ²
Zimmer	15,85 m ²
Loggia	7,91 m ²

Infos und Verkauf:




**FLORI
FLATS**

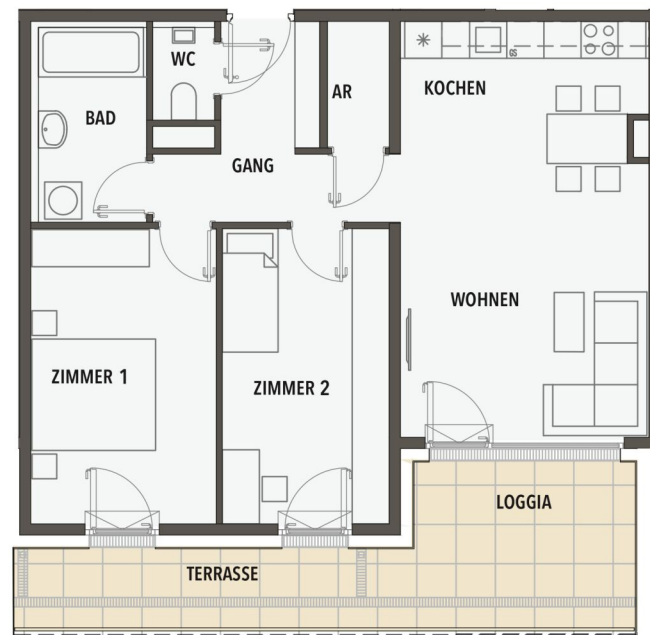
Edi-Finger-Straße 7c
1210 Wien



2 ZIMMER 58,35 m² WOHNFLÄCHE

KAUFPREIS EIGENNUTZER: € 334.400,00, ANLEGER: € 308.424,00

OBERGESCHOSS - Top 2.19 WNFL. mit Loggia: 77,10 m ²		Gang	7,81 m ²	Infos und Verkauf:		FLORI FLATS
		WC	1,50 m ²			
		AR	2,05 m ²			
		Bad	5,51 m ²			
		Kochen	8,42 m ²			
		Wohnen	18,65 m ²			
		Zimmer 1	14,45 m ²			
		Zimmer 2	13,02 m ²			
		Loggia	5,69 m ²			
		Terrasse	13,35 m ²			



3 ZIMMER 71,41 m² WOHNFLÄCHE

KAUFPREIS EIGENNUTZER: € 4 18.500,00, ANLEGER: € 384.732,00

DACHGESCHOSS - Top 2.20
WNFL. mit Loggia: 69,51 m²

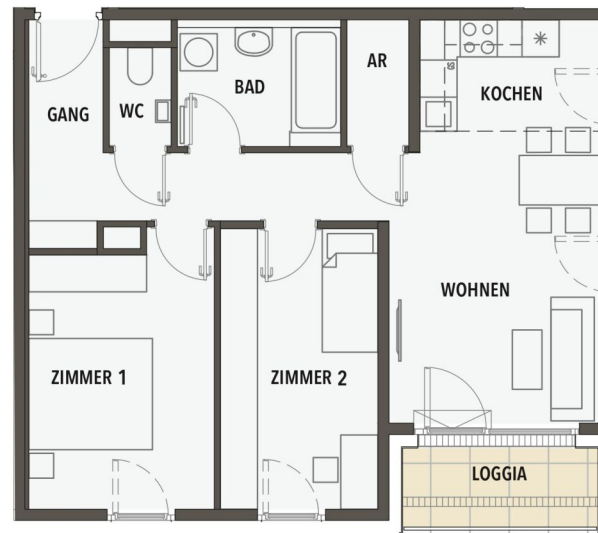


Gang	10,03 m ²
WC	1,60 m ²
AR	2,05 m ²
Bad	5,09 m ²
Kochen	5,47 m ²
Wohnen	16,06 m ²
Zimmer 1	12,93 m ²
Zimmer 2	11,67 m ²
Loggia	4,61 m ²

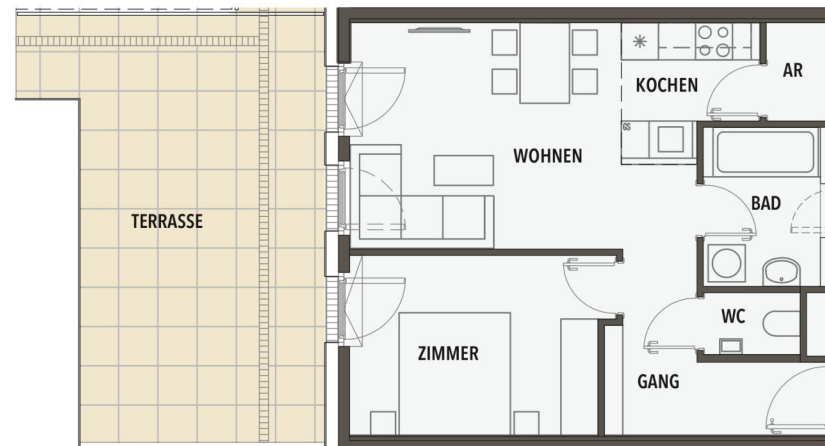
Infos und Verkauf:



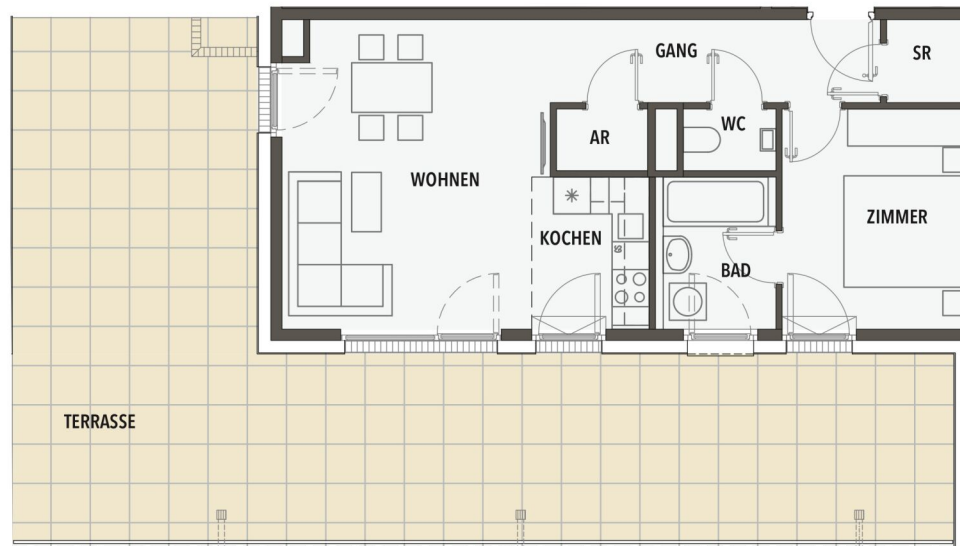
Edi-Finger-Straße 7c
1210 Wien





DACHGESCHOSS - Top 2.27 WNFL. mit Loggia: 49,37 m ²		Gang	6,72 m ²	Infos und Verkauf:  FLORI FLATS Edi-Finger-Straße 7c 1210 Wien
		WC	1,57 m ²	
AR	1,59 m ²			
Bad	4,88 m ²			
Kochen	4,42 m ²			
Wohnen	17,99 m ²			
Zimmer	12,20 m ²			
Terrasse	29,43 m ²			



DACHGESCHOSS - Top 2.28 WNFL. mit Loggia: 53,05 m²	Gang	7,18 m ²	Infos und Verkauf:	 FLORI FLATS
	WC	1,50 m ²		
	AR	1,47 m ²		
	Bad	4,50 m ²		
	Kochen	4,79 m ²		
	Wohnen	21,04 m ²		
	Zimmer	10,81 m ²		
	SR	1,76 m ²		
	Terrasse	68,71 m ²		



DACHGESCHOSS - Top 2.29 WNFL. mit Loggia: 44,67 m ²		Gang	4,39 m ²	Infos und Verkauf:		FLORI FLATS
		Bad	6,00 m ²			
Wohnküche	15,75 m ²	Edi-Finger-Straße 7c 1210 Wien				
Zimmer	11,48 m ²					
Loggia	7,05 m ²					



1.5 ZIMMER 37,62 m² WOHNFLÄCHE

KAUFPREIS EIGENNUTZER: € 241.000,00, ANLEGER: € 223.250,00

Unser Blick ist immer nach vorne gerichtet:

Die EHL-Immobiliengruppe lebt ihre Unternehmenswerte.
Täglich. Kompetent. Engagiert. Leidenschaftlich.
In allen Dienstleistungsbereichen.

Vermittlung	Wohnimmobilien	Anlageobjekte
Bewertung	Vorsorgewohnungen	Zinshäuser
Investment	Büroimmobilien	Betriebsliegenschaften
Asset Management	Einzelhandelsobjekte	Grundstücke
Market Research	Logistikimmobilien	Hotels

EHL Wohnen GmbH

Rathausstraße 1 | A-1010 Wien | T +43 1 512 76 90 | wohnung@ehl.at | wohnung.at



An alliance member of
 **BNP PARIBAS**
REAL ESTATE

Wir leben
Immobilien.

