

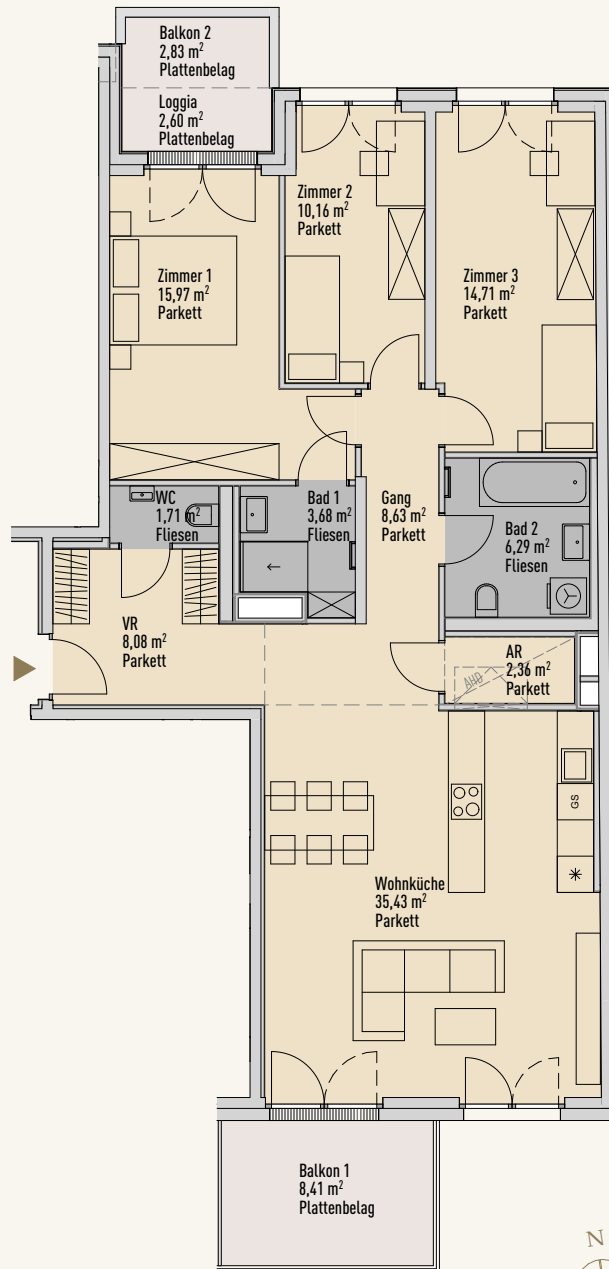
# TOP 15

## 3. Obergeschoss

Wohnfläche 107,02 m<sup>2</sup>

Freifläche 13,84 m<sup>2</sup>

Einlagerung 2,88 m<sup>2</sup>



0 1 2 3 4 5 m

M 1:125



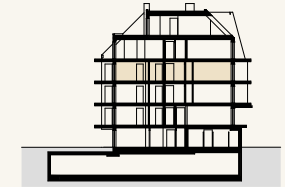
## ADELE

Amalienstraße 50, 1130 Wien

Amalienstraße



Lage im Stockwerk



Lage im Haus

## TOP 15

Wohnfläche: 107,02 m<sup>2</sup> | Loggia: 2,60 m<sup>2</sup> | Balkon: 11,24 m<sup>2</sup>

RAUM	FLÄCHE
AR	2,36 m <sup>2</sup>
Bad 1	3,68 m <sup>2</sup>
Bad 2	6,29 m <sup>2</sup>
Gang	8,63 m <sup>2</sup>
VR	8,08 m <sup>2</sup>
WC	1,71 m <sup>2</sup>
Wohnküche	35,43 m <sup>2</sup>
Zimmer 1	15,97 m <sup>2</sup>
Zimmer 2	10,16 m <sup>2</sup>
Zimmer 3	14,71 m <sup>2</sup>
Loggia	2,60 m <sup>2</sup>
Balkon 1	8,41 m <sup>2</sup>
Balkon 2	2,83 m <sup>2</sup>

### BERATUNG & VERKAUF

T: +43 50 6596 8002

anfragen@mabelle-wohnen.at

mabelle-wohnen.at



**MABELLE**  
ZEITLOSES WOHNEN.

Unverbindliche Grundrissinformation. Änderungen während der Bauausführung vorbehalten. Die angegebenen Quadratmeter sind Circa-maße. Dieser Plan ist nicht für die Bestellung von Einbaumöbeln verwendbar. Naturmaße erforderlich. Die Ausführung erfolgt gemäß Bau- und Ausstattungsbeschreibung. Die dargestellte Möblierung ist im Kaufpreis nicht inkludiert. Alle Inhalte und Darstellung vorbehaltlich Satz- und Druckfehler.

Ein Projekt der Real-Treuhand Immobilien.

**Raiffeisen**  
**Immobilien**

