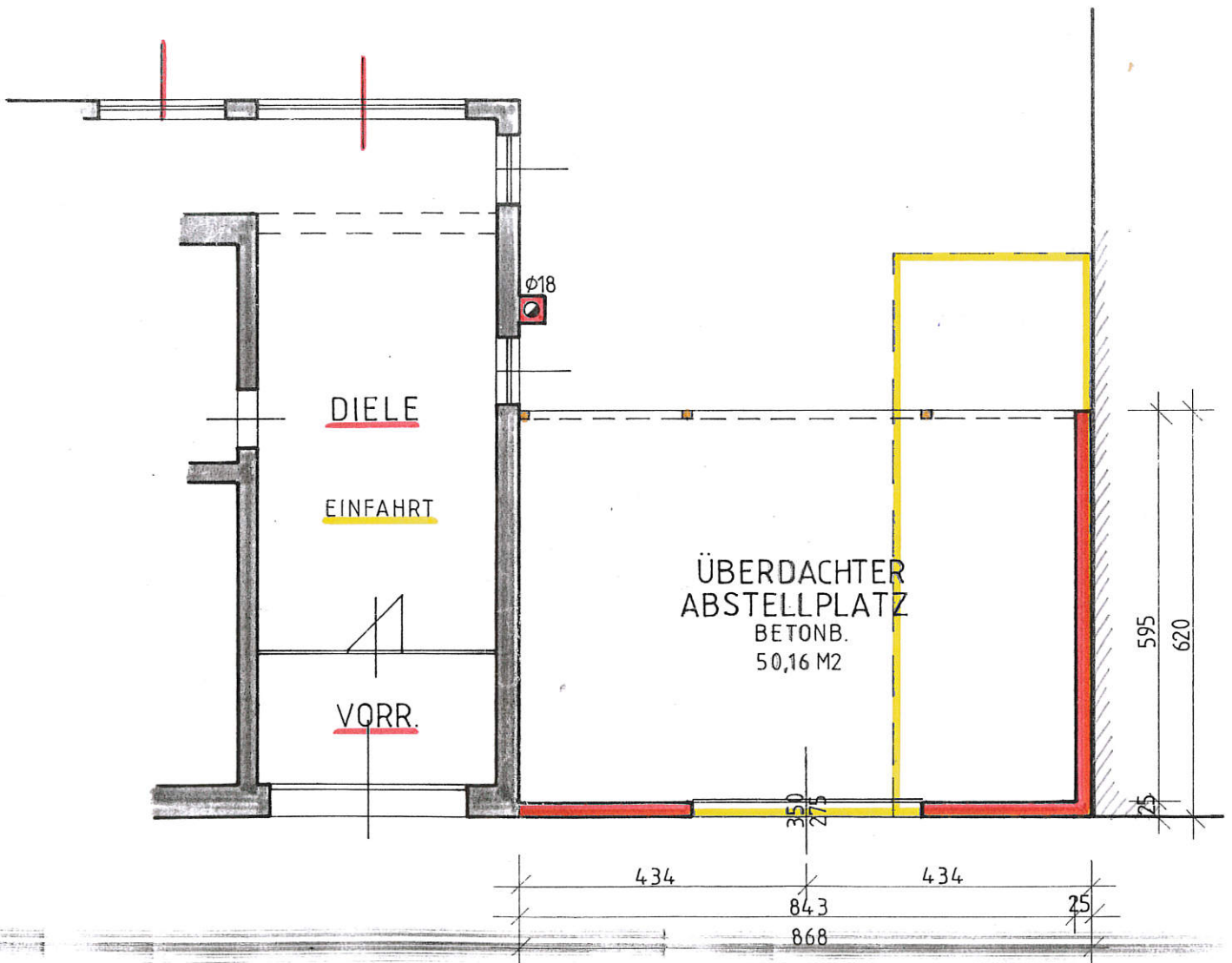
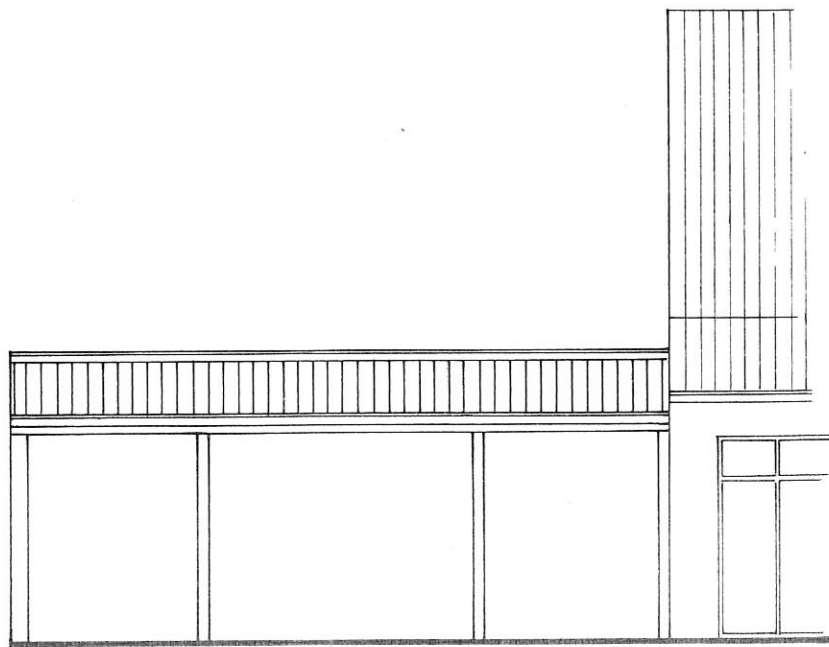


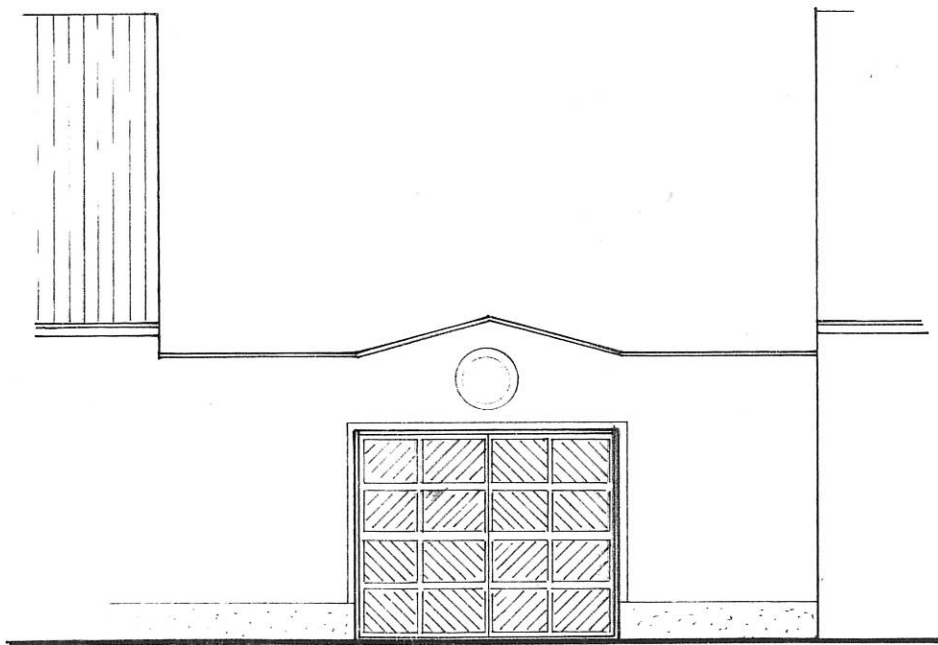
SCHNITT



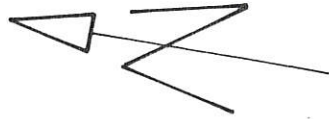
GRUNDRISS



OSTANSICHT



WESTANSICHT



BAULAND WOHNGEBIET
BEBAUUNGSPLAN KEINER VORHANDEN



LAGEPLAN M 1:500



ING. RUDOLF EDER
BAUMEISTER

2183 NEUSIEDL / ZAYA, BURGASSE 9, 02533 / 89 372, FAX DW 4
UID: ATU 17967305 OFFICE@EDER-BAU.AT

HOCH- TIEF- & STAHLBETONBAU - FLIESSESTRICHE - VOLLWÄRMESCHUTZ - MASSIVFERTIGHAUS

Baubeschreibung

МАРКТОСМЕРИМЕ ПОУЩЕМАИ АН ДЕР МАРКУ

Technische Beschreibung:

Fundamente:	Stampfbetonstreifenfundamente bis auf tragfähigen und frostsicheren Boden.
Mauerwerk:	Porothermsteine 25 cm stark.
Isolierung:	Horizontale Mauerwerksisolierung in EG-Fußbodenhöhe aus 2 Lagen Bitumenflämmplatte aufgeflammt und mit Heißbitumen gestrichen.
Konstruktion gartenseitig:	Holzkonstruktion mit Bodenverankerung.
Dachkonstruktion:	Pulldach aus Holz mit 6 ° Dachneigung.
Dachdeckung:	Aluprofile.
Innenverputz:	Kalkzementmörtel, grob und fein.
Außenverputz:	Kalkzementmörtel, grob und fein.
Böden:	Betonboden, verrieben.
Dachwässer:	Wird auf Eigengrund zur Versickerung gebracht.

Neusiedl/Zaya, 19.02.2004

Hochachtungsvoll

HOCH-, TIEF- u. STAHLBETONBAU
ING. RUDOLF EDER
BAUMEISTER

2183 NEUSIEDL a.d. ZAYA
BURGASSE 3, TEL. 02533/89 372