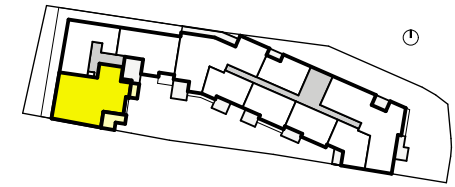
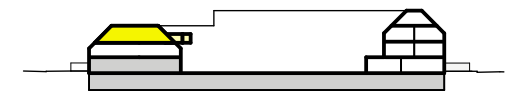
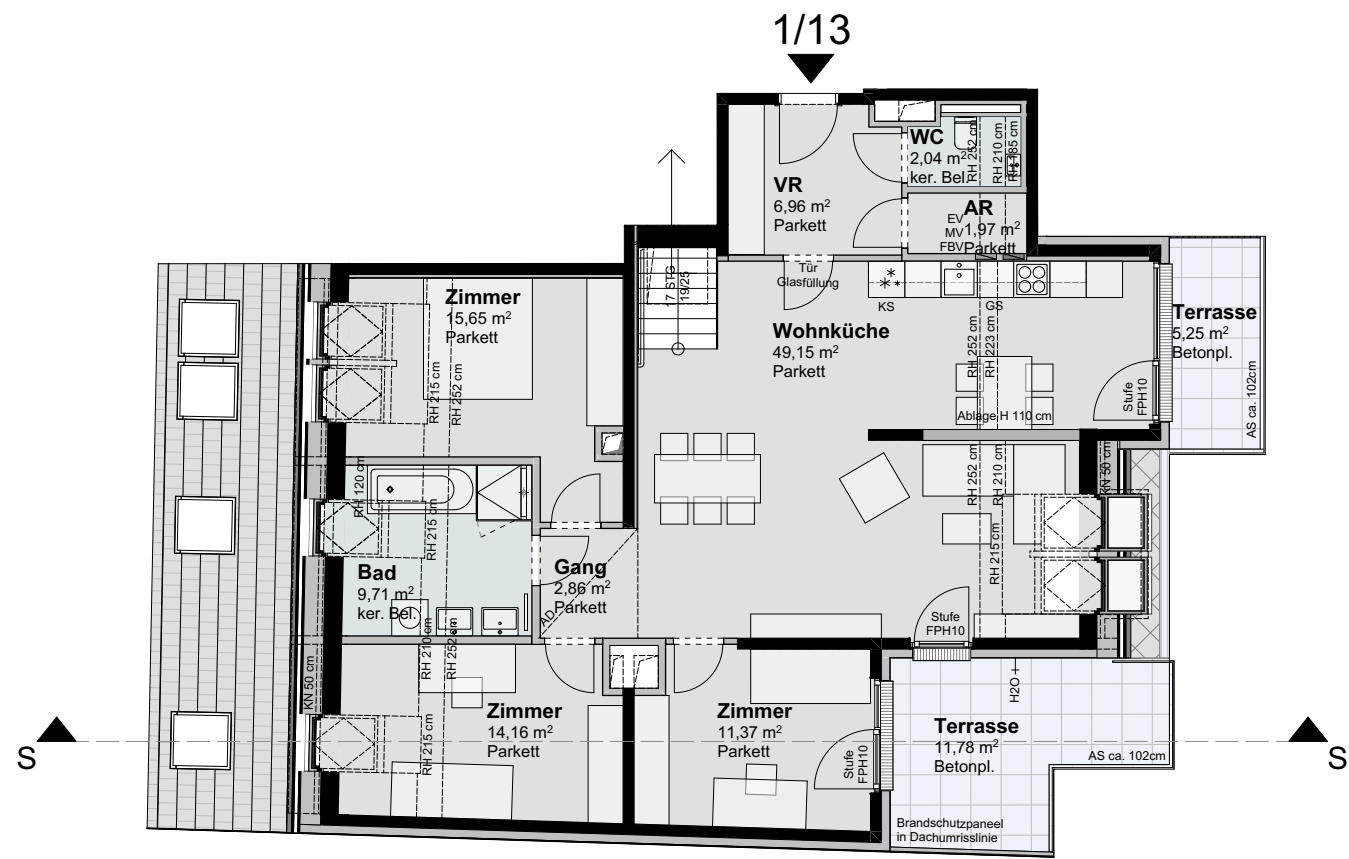


JEDLERSDORFER PLATZ 26
A-1210 WIEN



0 1 2 3 4 5
1:125

Planstand 2025-02-05
Plannr: 709 113H



- | | | | |
|-----|---|-----|------------------|
| AD | Abgehängte Decke | KN | Kniestock |
| AS | Absturz-sicherung (Unterkrante 220-224cm hoch) | MV | Medienverteiler |
| AR | Abstellraum | MDZ | Maschendrahtzaun |
| BA | Bodenablauf | RH | Raumhöhe |
| DL | Durchgangslichte | SR | Schrankraum |
| EV | Elektroverteiler | US | Untersicht |
| FBV | Fussbodenheizungsverteiler | VR | Vorraum |
| FPH | Fertigparapethöhe (±3 cm Türschwelle bei FPH 0) | VS | Vorsatzschale |

1. DG Top 1/13

4 ZIMMER	
WOHNNUTZFLÄCHE	ca. 113,87 m²
Terrassen	ca. 17,03 m ²
Dachterrasse	ca. 76,12 m ²
Einlagerungsraum	ca. 5,17 m ²
Raumhöhe	ca. 2,55 m

