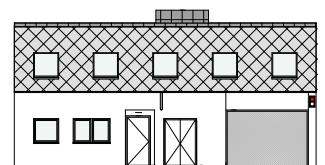


HAUS 1 TOP 1

Lage **EG**
Zimmer **1**

- 1. Wohn-Essküche 25,35 m²
- 2. AR 1,48 m²
- 3. Bad / WC 5,03 m²

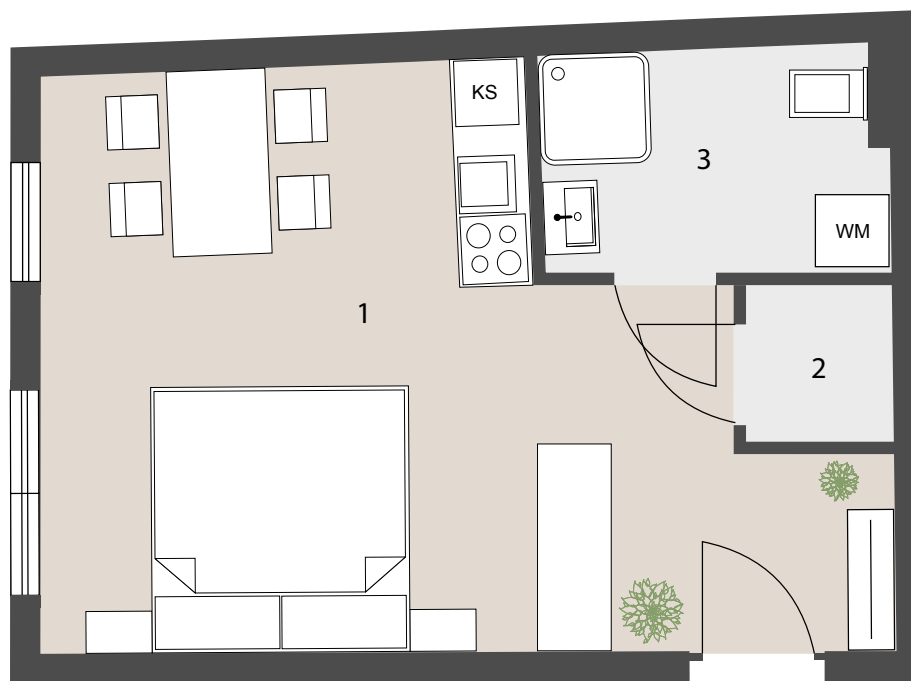
Wohnnutzfläche 31,86 m²
Kellerabteil 2,19 m²



ANSICHT



ÜBERSICHTSPLAN



ERDGESCHOSS

OH DEER

HIRSCHSTETTNER STRASSE 78
1220 WIEN



DIE ANGEGEBENEN MASSE SIND ZIRKAWERTE. MASSABWEICHUNGEN BIS ZU 3% DER GESAMTFLÄCHE, SOWIE TECHNISCH ERFORDERLICHE ÄNDERUNGEN SIND MÖGLICH. EINGETRAGENE MÖBLIERUNGEN SIND IM KAUFPREIS NICHT ENTHALTEN. DIE SANITÄREINRICHTUNG IST SINNBILDLICH ZU VERSTEHEN, DIE AUSSTATTUNG ERFOLGT GEMÄSS BAU- UND AUSSTATTUNGSBESCHREIBUNG.



SIEBEN DÖRFER IMMOBILIEN

MARC-AUREL-STRASSE 4/16
1010 WIEN

OFFICE@7DOERFER.AT
+43 1 9392929